



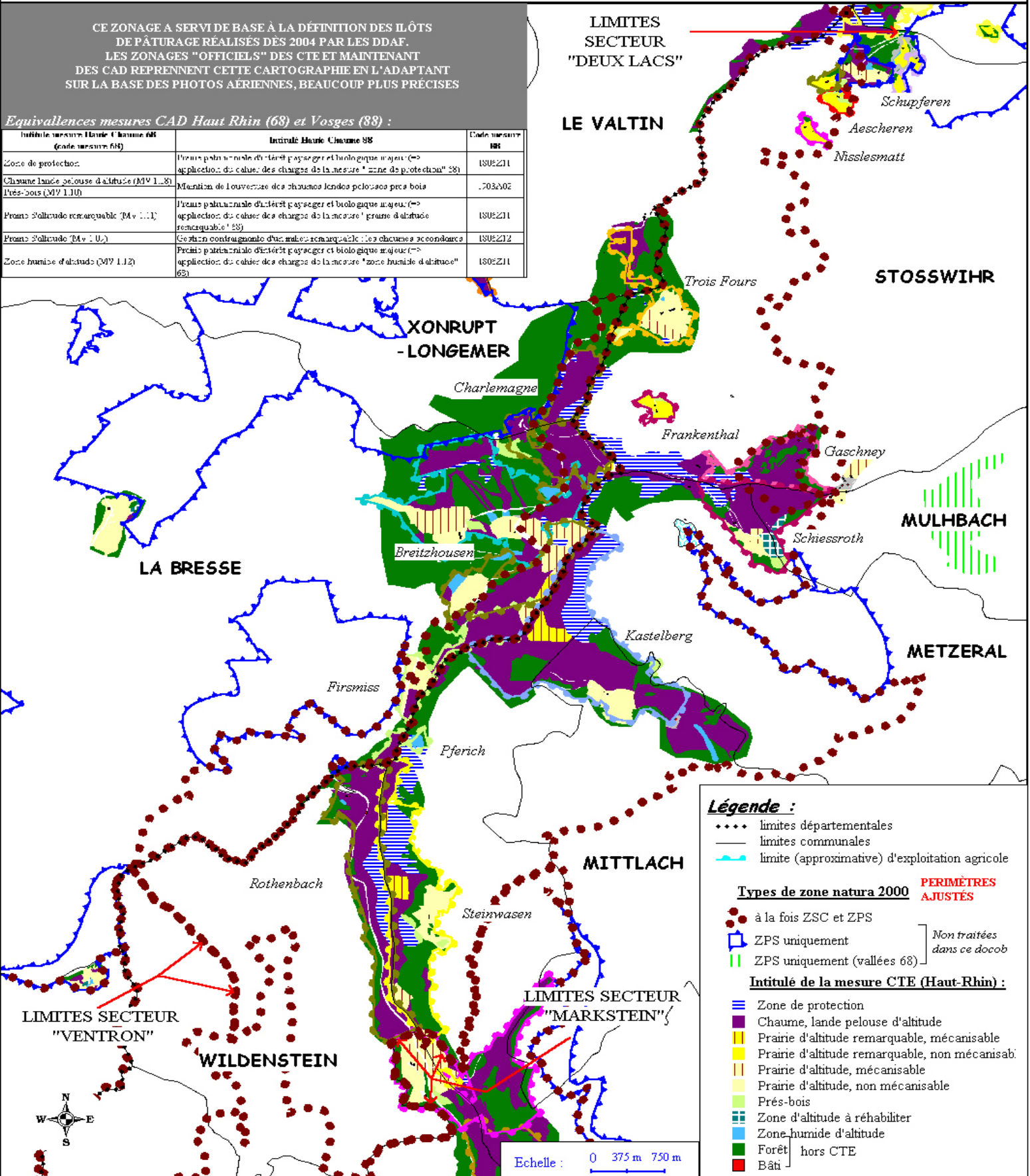
Zonage des mesures agri-environnementales en 2003 : secteur Hohneck (CTE - CAD)



CE ZONAGE A SERVI DE BASE À LA DÉFINITION DES ILÔTS DE PÂTURAGE RÉALISÉS DÈS 2004 PAR LES DDAF. LES ZONAGES "OFFICIELS" DES CTE ET MAINTENANT DES CAD REPRENNENT CETTE CARTOGRAPHIE EN L'ADAPTANT SUR LA BASE DES PHOTOS AÉRIENNES, BEAUCOUP PLUS PRÉCISES

Equivalences mesures CAD Haut Rhin (68) et Vosges (88) :

Intitulé mesure Haut-Rhin (68) (code mesure 68)	Intitulé Haute-Cote d'Or (88)	Code mesure 88
Zone de protection	Préau patrimoniale d'intérêt paysager et biologique majeur (=> application: des cahiers des charges de la mesure "zone de protection" 88)	IS02Z11
Chaume lande pelouse d'altitude (Mv 1.18) Prés-bois (Mv 1.10)	Mantien de l'ouverture des chaumes landes pelouses prés bois	..03Z02
Préau d'altitude remarquable (Mv 1.11)	Préau patrimoniale d'intérêt paysager et biologique majeur (=> application: des cahiers des charges de la mesure "préau d'altitude remarquable" 88)	IS02Z11
Préau d'altitude (Mv 1.01)	Gestion contraignante d'un maquis remarquable (les chaumes secondaires)	IS02Z12
Zone humide d'altitude (Mv 1.12)	Préau patrimoniale d'intérêt paysager et biologique majeur (=> application: des cahiers des charges de la mesure "zone humide d'altitude" 88)	IS02Z11



Légende :

- limites départementales
- limites communales
- limite (approximative) d'exploitation agricole

Types de zone natura 2000 PERIMÈTRES AJUSTÉS

- à la fois ZSC et ZPS
 - ZPS uniquement
 - ▨ ZPS uniquement (vallées 68)
- Non traitées dans ce docob*

Intitulé de la mesure CTE (Haut-Rhin) :

- ▨ Zone de protection
- ▨ Chaume, lande pelouse d'altitude
- ▨ Prairie d'altitude remarquable, mécanisable
- ▨ Prairie d'altitude remarquable, non mécanisable
- ▨ Prairie d'altitude, mécanisable
- ▨ Prairie d'altitude, non mécanisable
- ▨ Prés-bois
- ▨ Zone d'altitude à réhabiliter
- ▨ Zone humide d'altitude
- ▨ Forêt hors CTE
- ▨ Bâti

Echelle : 0 375 m 750 m