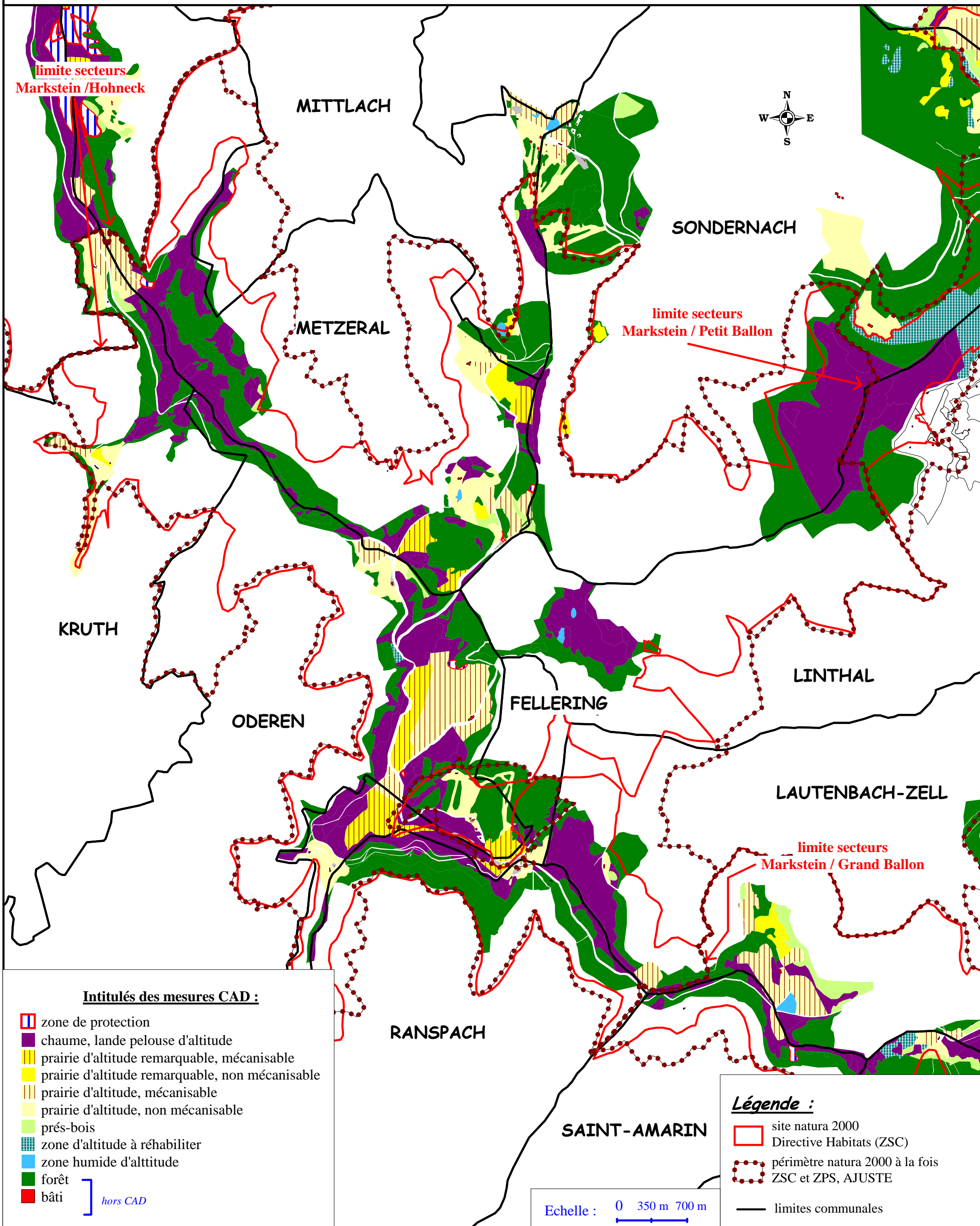




Zonage des mesures CAD : secteur Markstein



Intitulés des mesures CAD :

- zone de protection
 - chaume, lande pelouse d'altitude
 - prairie d'altitude remarquable, mécanisable
 - prairie d'altitude remarquable, non mécanisable
 - prairie d'altitude, mécanisable
 - prairie d'altitude, non mécanisable
 - prés-bois
 - zone d'altitude à réhabiliter
 - zone humide d'altitude
 - forêt
 - bâti
- hors CAD*

Légende :

- site natura 2000
- Directive Habitats (ZSC)
- périmètre natura 2000 à la fois ZSC et ZPS, AJUSTE
- limites communales

Echelle : 0 350 m 700 m



Impacts possibles des mesures CAD sur l'état de conservation des hautes chaumes secteur Markstein

