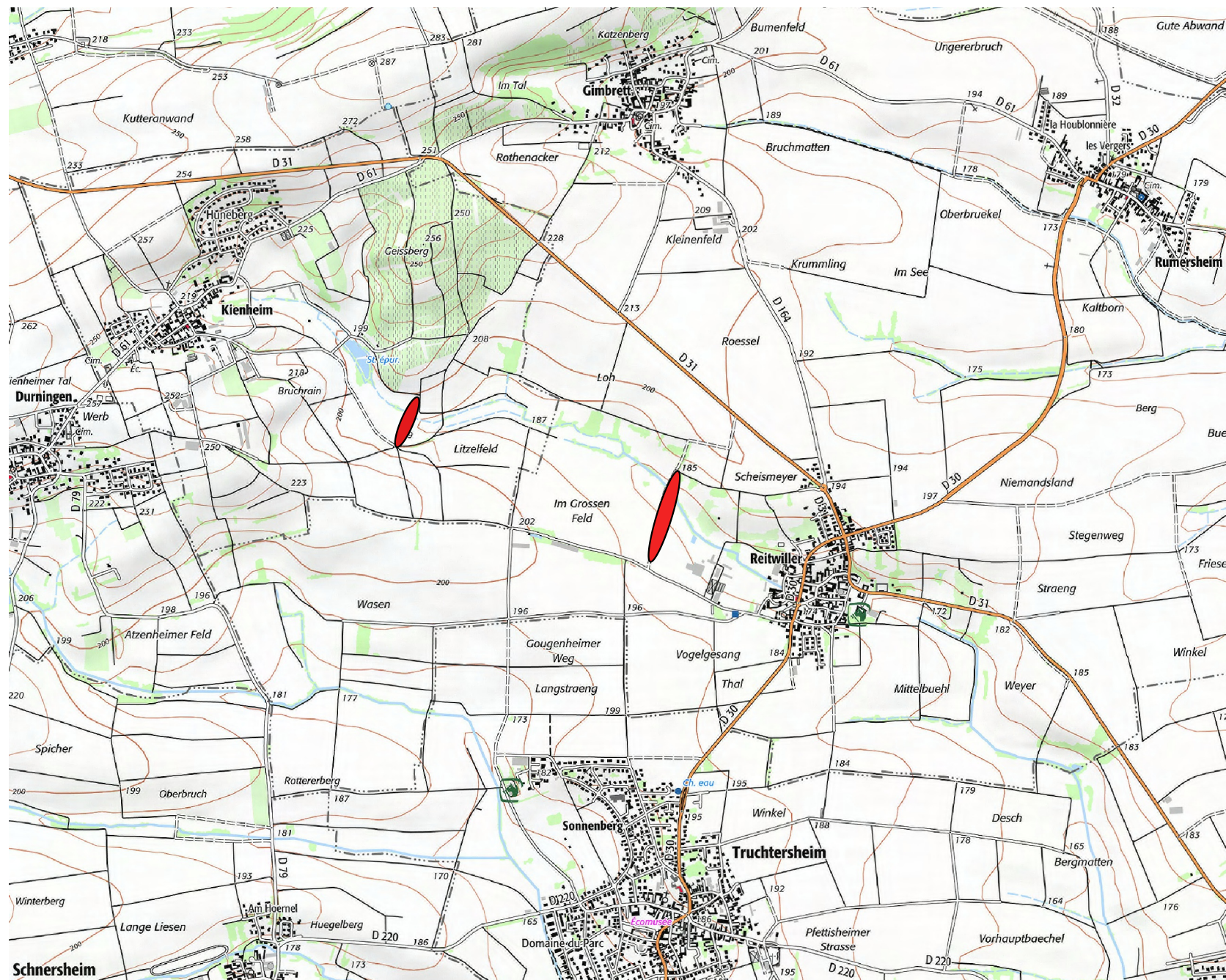


Lutte contre les inondations de la commune de Reitwiler

Localisation des 2 ouvrages de ralentissement dynamique au niveau du Kolbsenbach



Edition : 06/08/2021 - LME

Sources :
- IGN

Echelle : 1 / 25 000

SDEA
Espace Européen de l'Entreprise
1 rue de Rome
67 300 Schiltigheim
Tel. : 03 88 19 29 99

