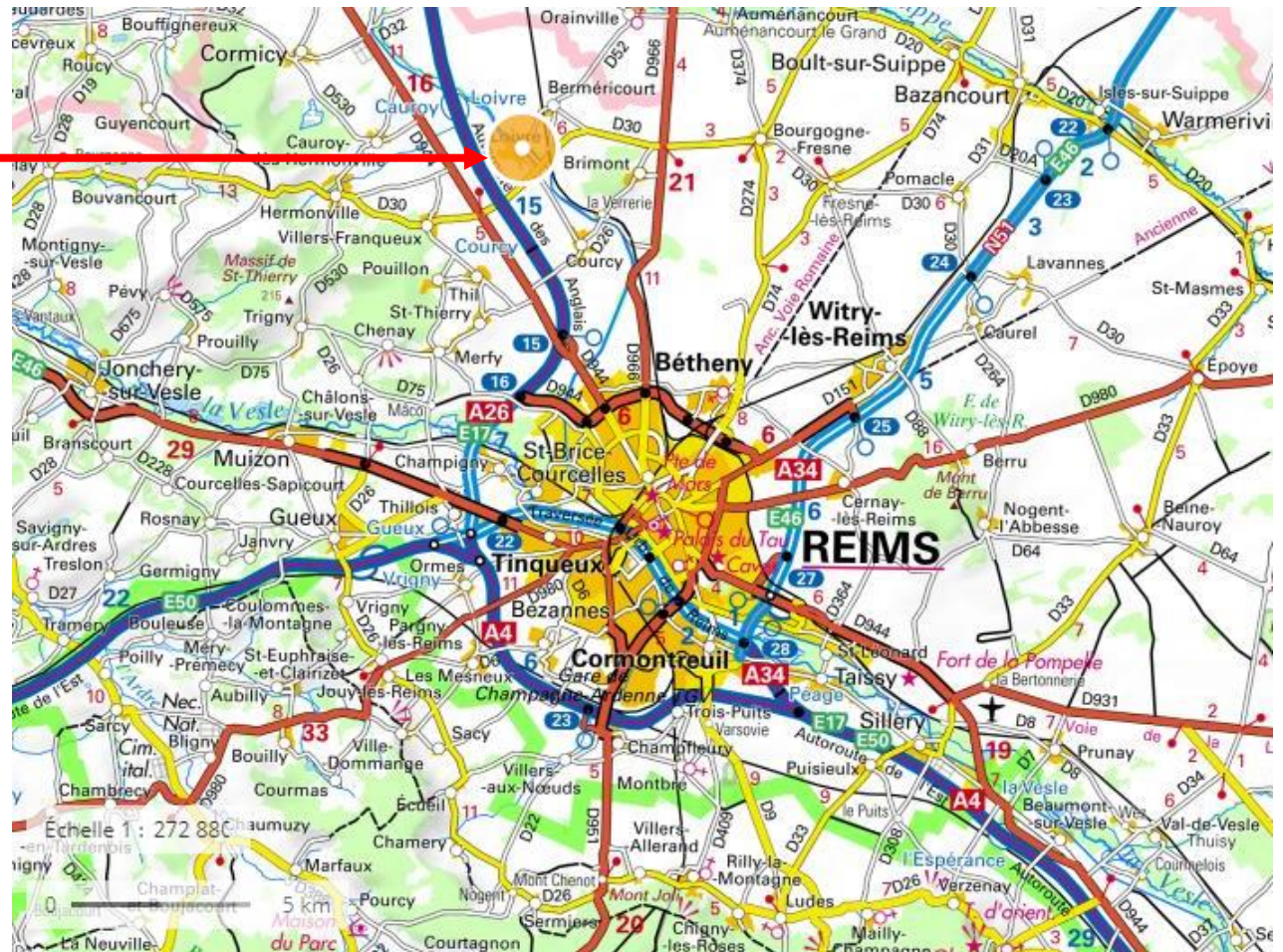
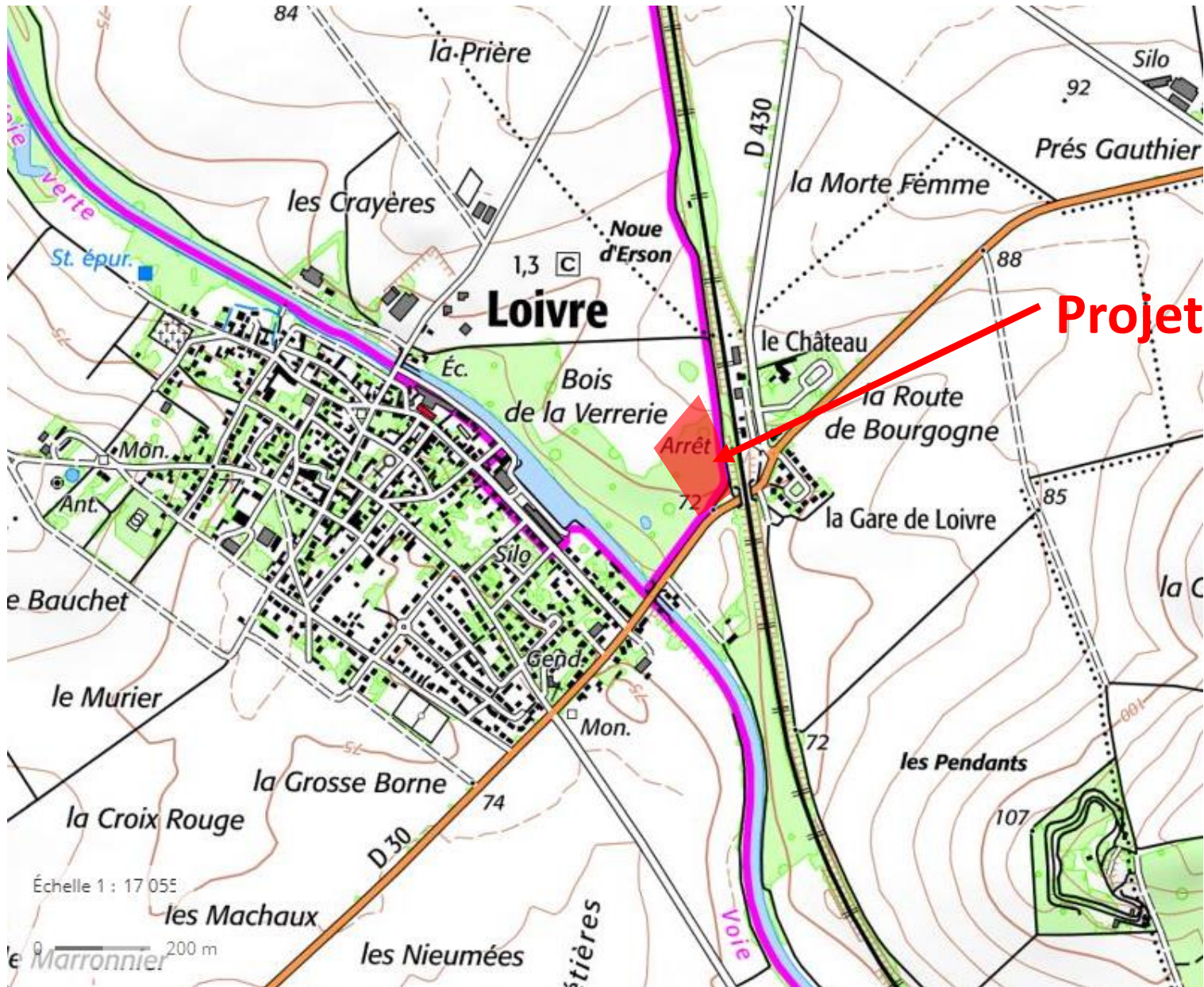


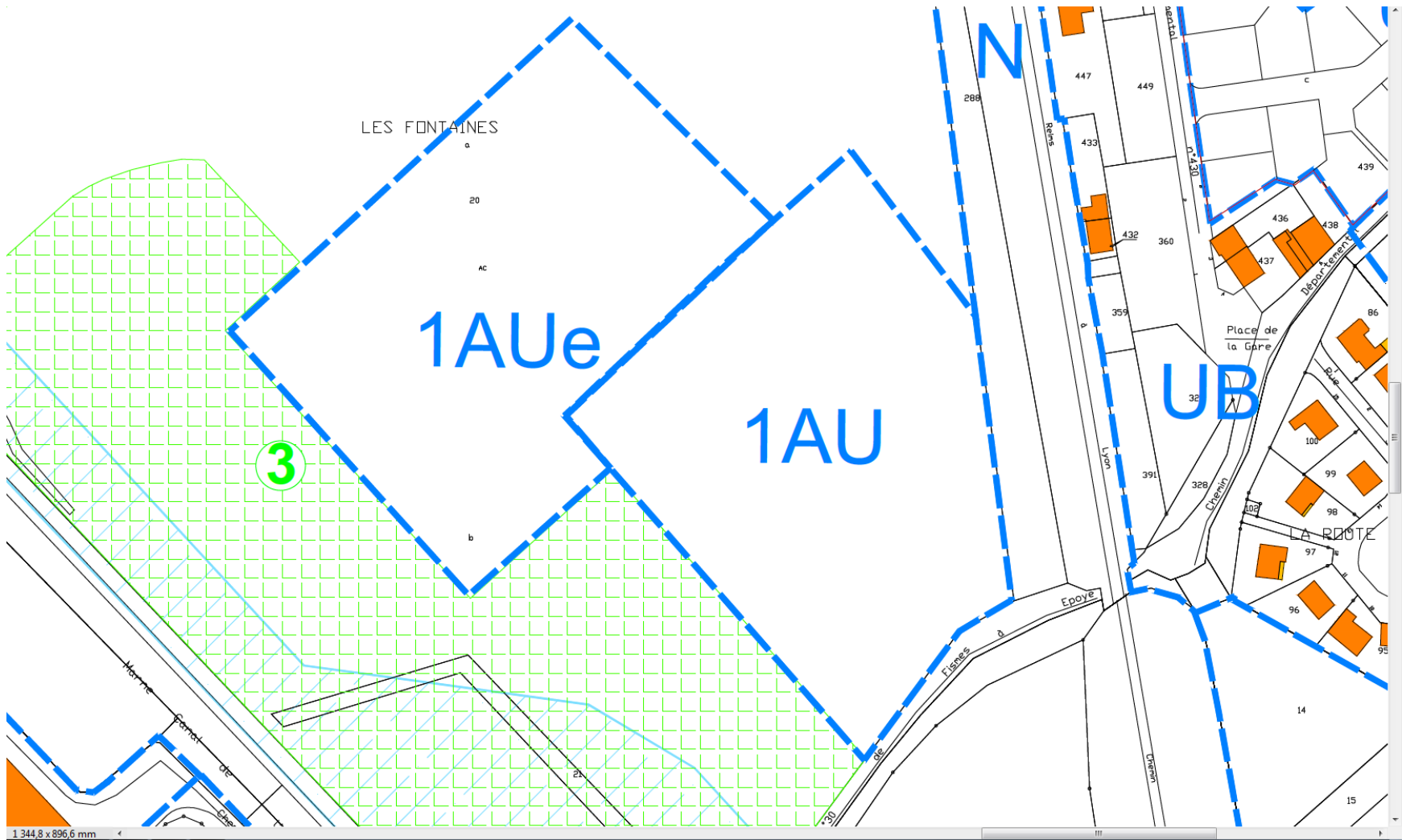
Situation géographique : Loivre (51)

LOIVRE : 10 km du centre de REIMS









EXTRAIT DU PLAN CADASTRAL



Département :
MARNE

Commune :
LOIVRE

Section : AC
Feuille : 000 AC 01

Echelle d'origine : 1/2000
Echelle d'édition : 1/1000

Date d'édition : 11/04/2018
(fuseau horaire de Paris)

Coordonnées en projection : RGF93CC49
©2014 Ministère des Finances et des Comptes
publics

Le plan visualisé sur cet extrait est géré par le
centre des impôts foncier suivant :
REIMS
Hôtel des Finances 136 rue Gambetta 51080
51080 REIMS CEDEX
tél. 03 26 87 90 19 - fax 03 26 87 91 28
cdf.reims@dgfp.finances.gouv.fr

Cet extrait de plan vous est délivré par :

cadastre.gouv.fr

Plan
projet





771900

1772030

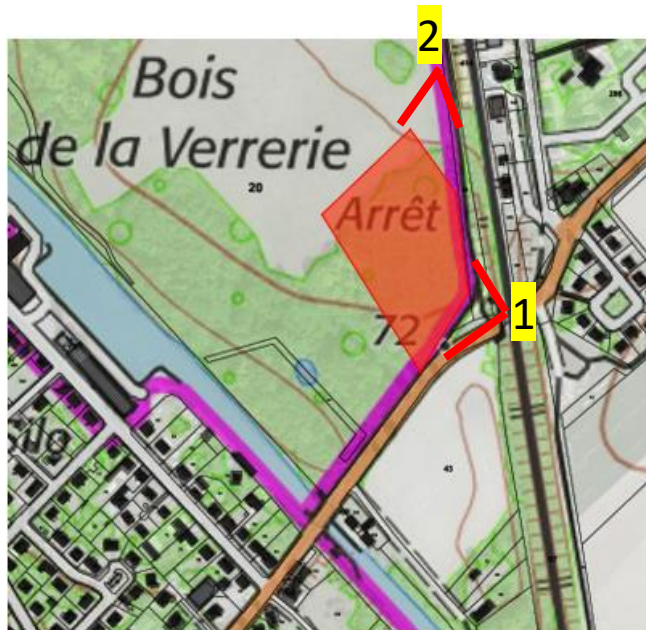
823911

8238000



Cliché du 13/07/2021

Le cliché 1 correspond à une vue depuis la RD30 entre Loivre et la gare de Loivre, à l'entrée du pont ferroviaire. Le lotissement s'implantera sur la droite de la route. Le cliché 2 est pris depuis le chemin qui longe la voie ferrée. Le lotissement occupera l'espace actuellement boisé sur la droite du chemin. Le boisement comprend principalement des érables faux platane. Quelques tilleuls, frênes sont également présents. La clématite est très présente.

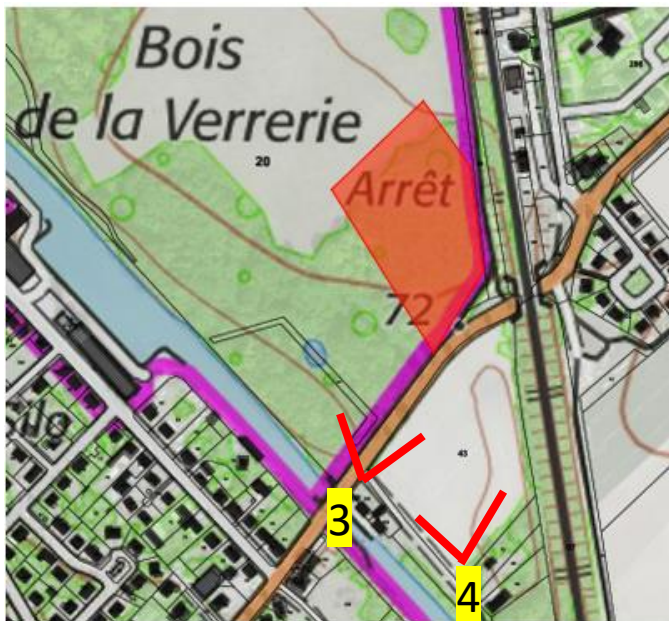


Cliché du 13/07/2021



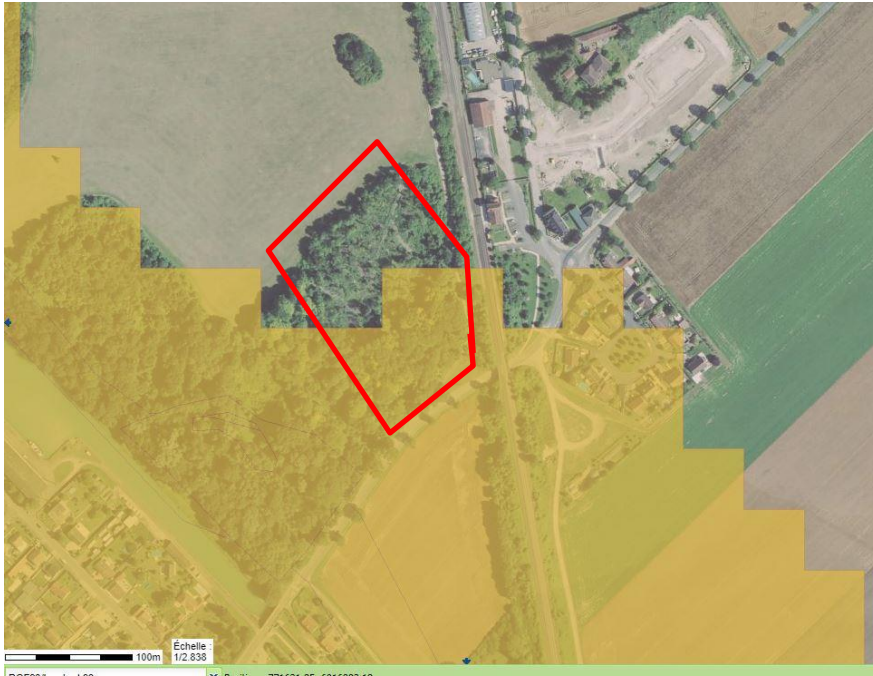
Cliché du 13/07/2021

Le cliché 3 correspond à une vue depuis la RD30 entre Loivre et la gare de Loivre. Le lotissement s'implantera au niveau du trait rouge. Le cliché 4 est pris depuis le chemin de halage. Le lotissement occupera l'espace à l'arrière du trait rouge.



Cliché du 13/07/2021

Cartographie ZDH (Zone à Dominante Humide)



Ref. 1

5 sondages pédologiques ont été réalisés à la pelle mécanique le 24 Juin 2021, sur une profondeur de 2,5 m. Ils montrent tous la présence, en surface d'un remblai en surface ou bien d'un limon brun, surmontant un limon silto-crayeux, puis un cailloutis crayeux et enfin une craie blanche apparaissant à une profondeur variant selon les profils de 1,2 m à 2 m.

L'eau n'a pas été détectée dans les profils. Aucune trace d'hydromorphie n'a été détectée dans aucun des 5 profils. Ci contre, l'un des 5 profils réalisés.

