

Aménagement multimodal de l'axe A351-RN4

Démarrage des travaux

29 juillet 2019



PRÉFET
DE LA RÉGION
GRAND EST

Direction régionale de l'Environnement, de l'Aménagement et du Logement
Grand Est

www.grand-est.developpement-durable.gouv.fr

Mots d'introduction

- M. Alain GROSSKOST, Maire d'Ittenheim
- M. Laurent DARLEY, Directeur adjoint de la DREAL Grand Est



Le Transport en Site Propre de l'Ouest Strasbourgeois (TSPO)

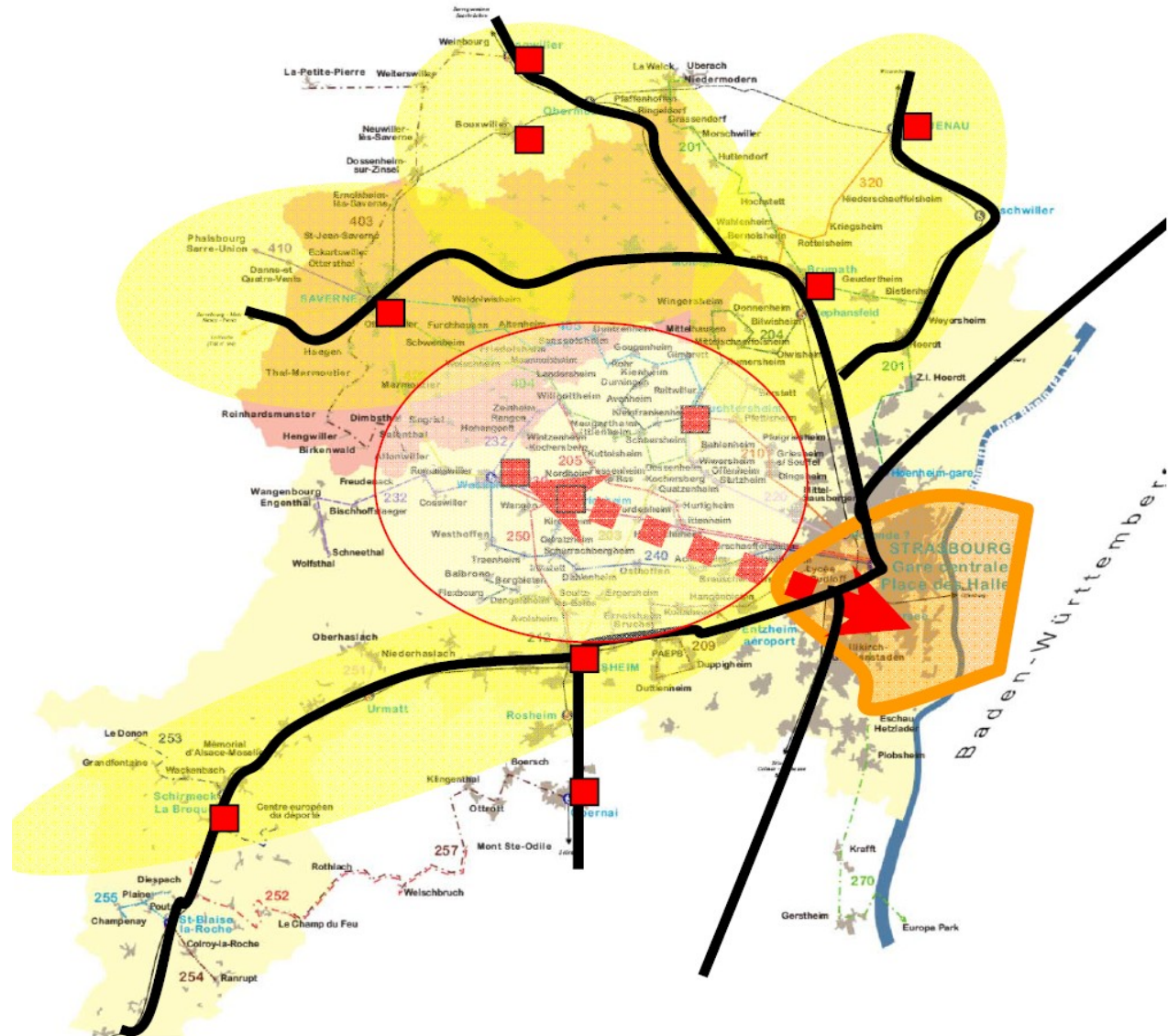


Liberté • Égalité • Fraternité
RÉPUBLIQUE FRANÇAISE

PRÉFET
DE LA RÉGION
GRAND EST

La nécessité d'agir

- Territoire interurbain de 50000 habitants
- Pas de TER
- Réseau routier saturé
- Plus de 90 % des échanges avec l'EMS se font en voiture particulière
- Réseau de cars interurbains en limite de capacité

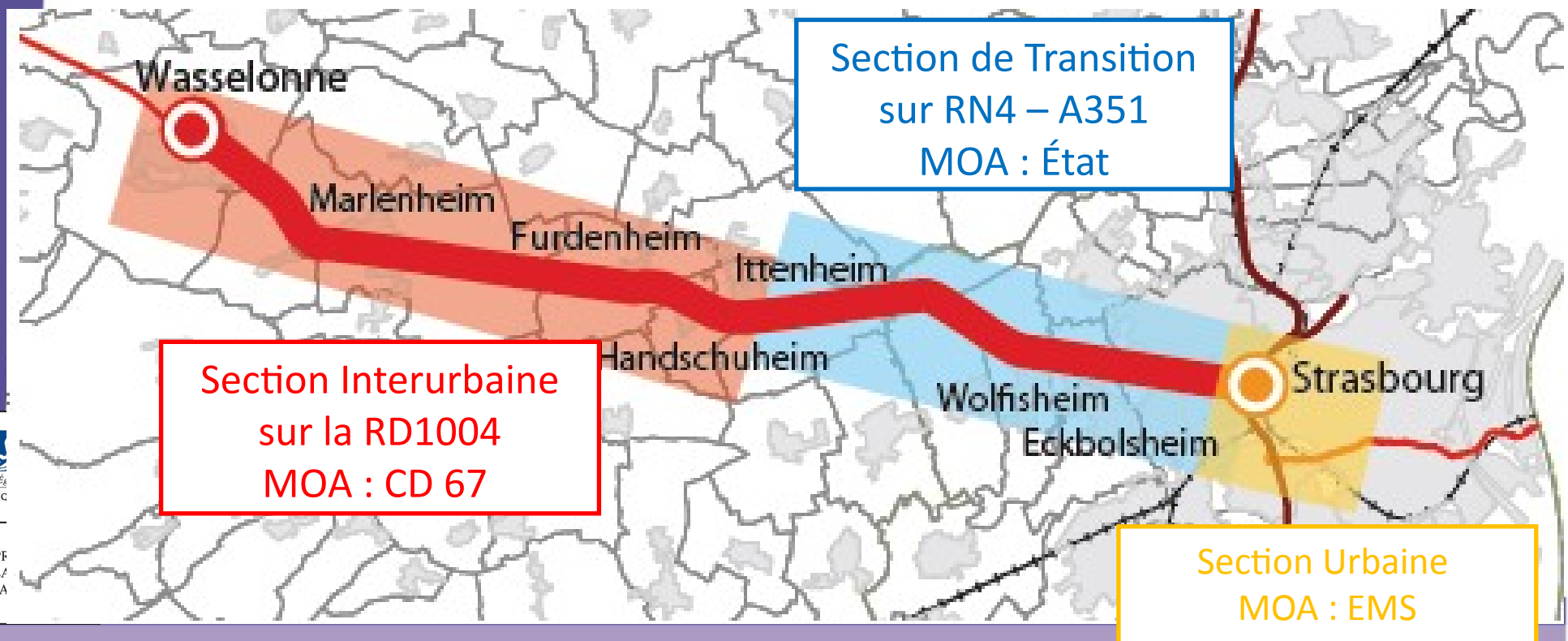


Liberté • Égalité • Fraternité
RÉPUBLIQUE FRANÇAISE

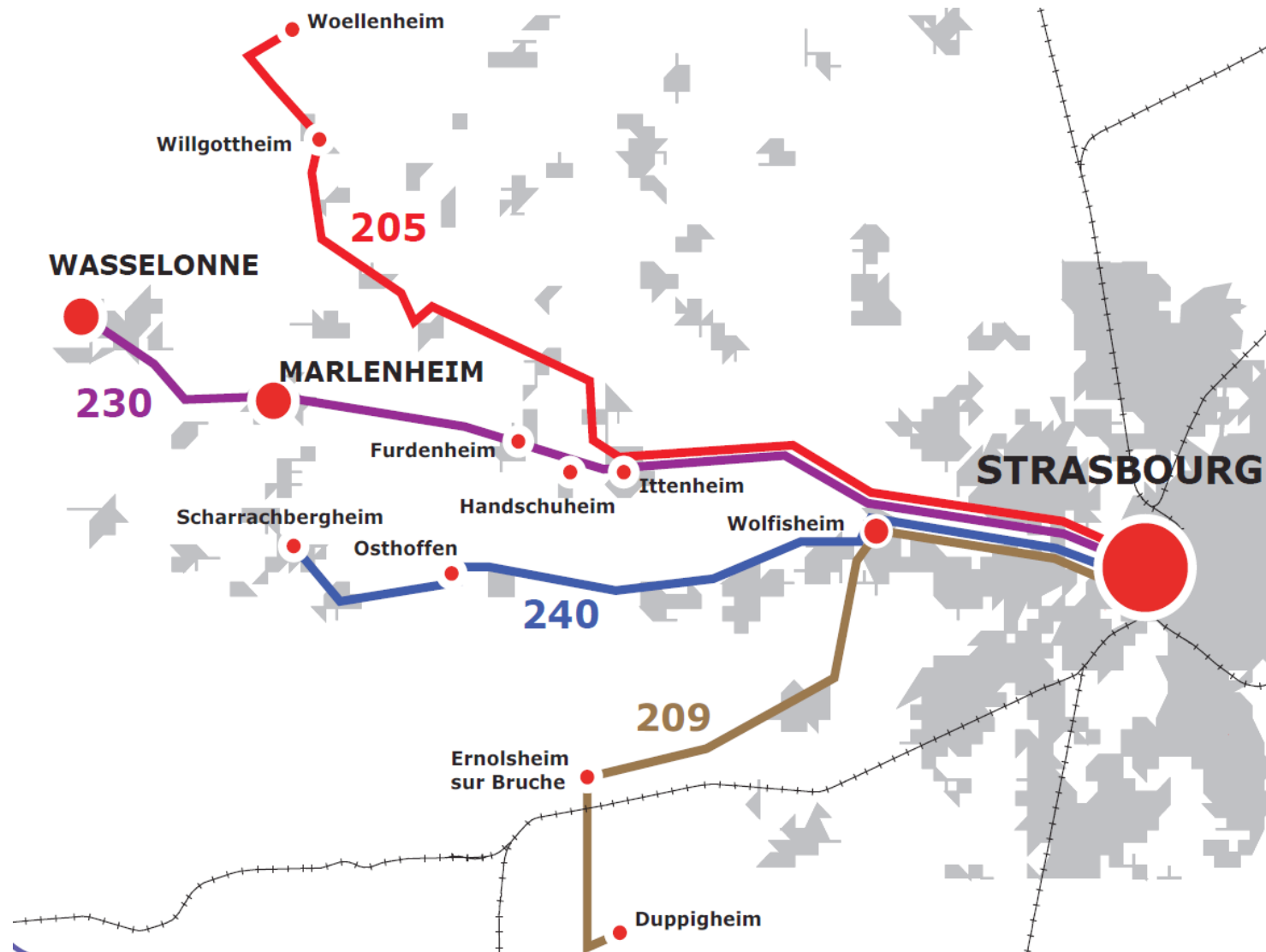
PRÉFET
DE LA RÉGION
GRAND EST

Le projet TSPO

- Une Autorité Organisatrice de la Mobilité (AOM) : Région Grand Est (depuis 1er janvier 2017 – Loi NOTRe)
- Un objectif : améliorer les performances du transport collectif sur l'axe Wasselonne-Strasbourg
- Trois sections d'aménagement avec trois maîtres d'ouvrage :



Les lignes concernées par l'aménagement



L'aménagement multimodal de l'axe A351-RN4



Liberté • Égalité • Fraternité
RÉPUBLIQUE FRANÇAISE

PRÉFET
DE LA RÉGION
GRAND EST

Situation actuelle et future

Aujourd'hui

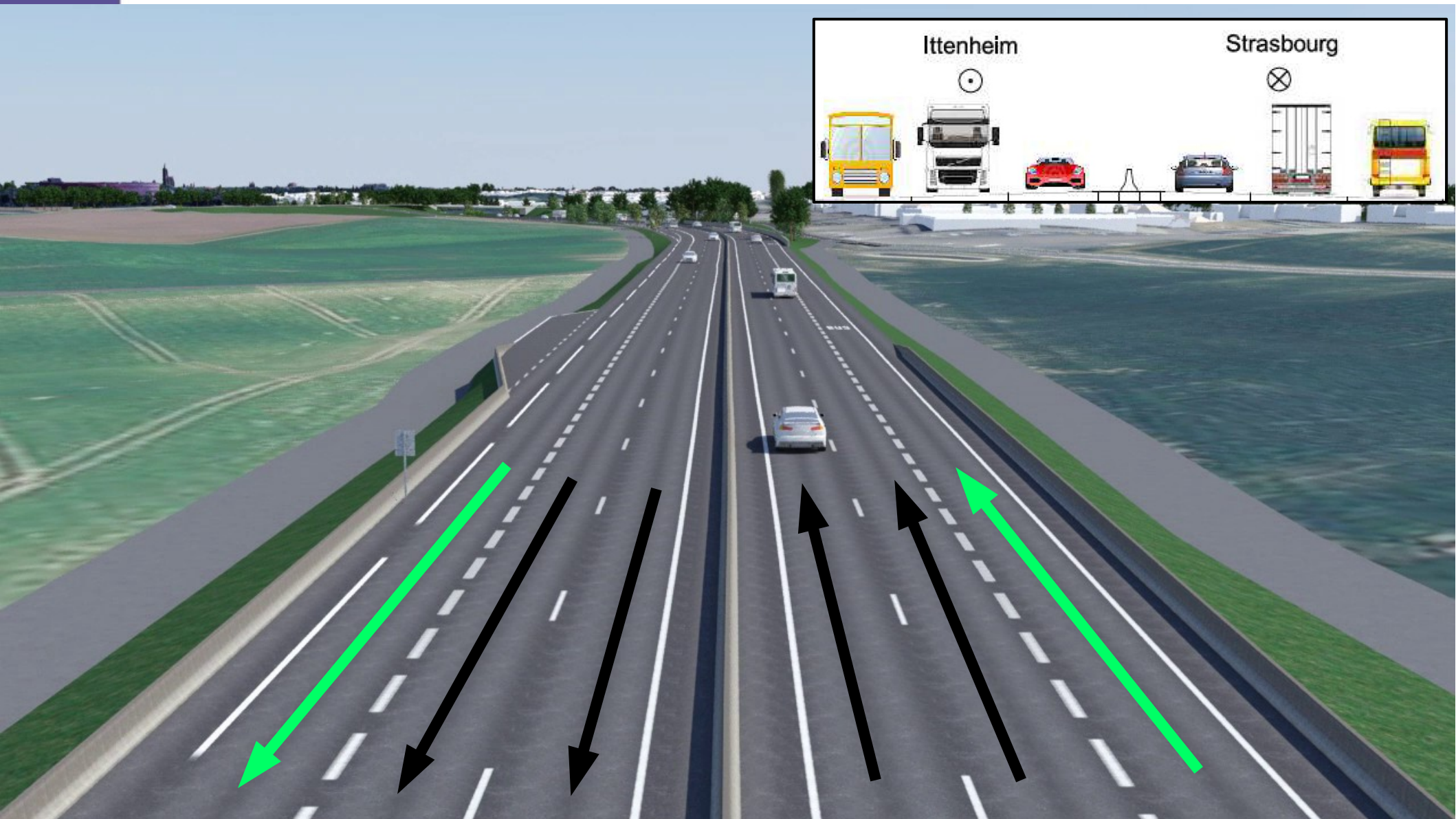


Demain



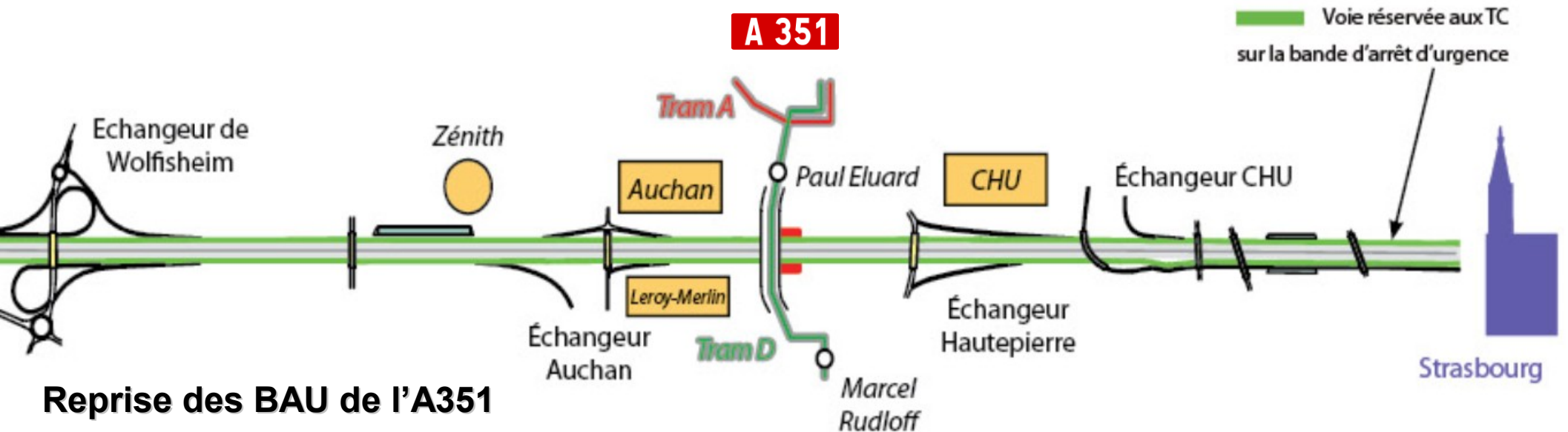
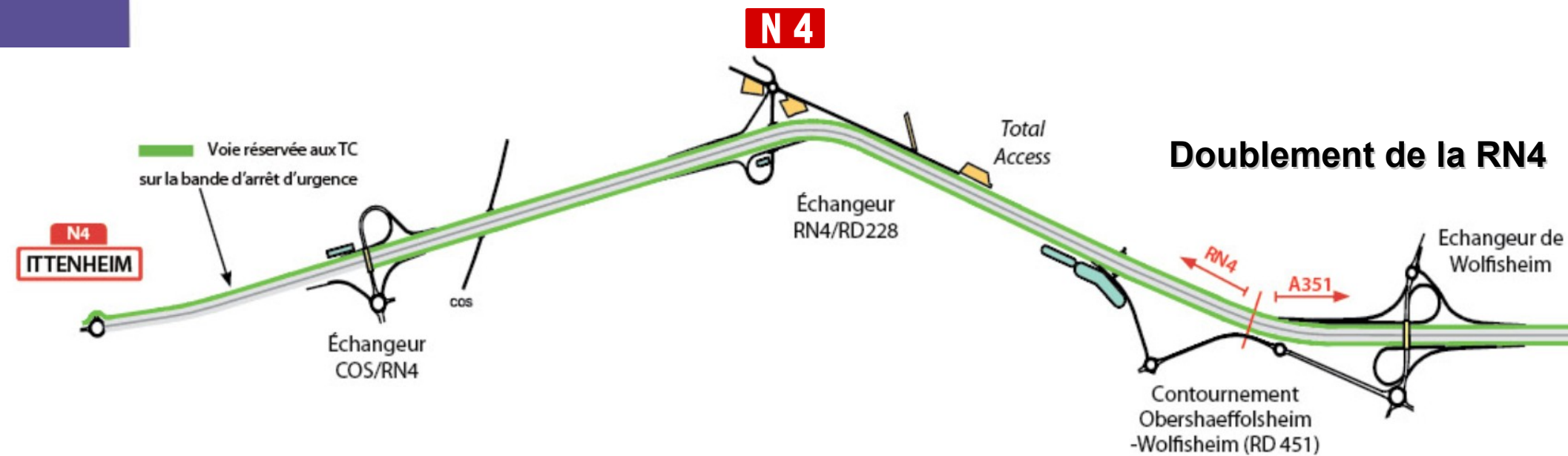
3 voies dans chaque sens

2 x (2voies + 1 voie réservée) sur A351 et sur RN4



3 voies dans chaque sens

2 x (2voies + 1 voie réservée) sur A351 et sur RN4

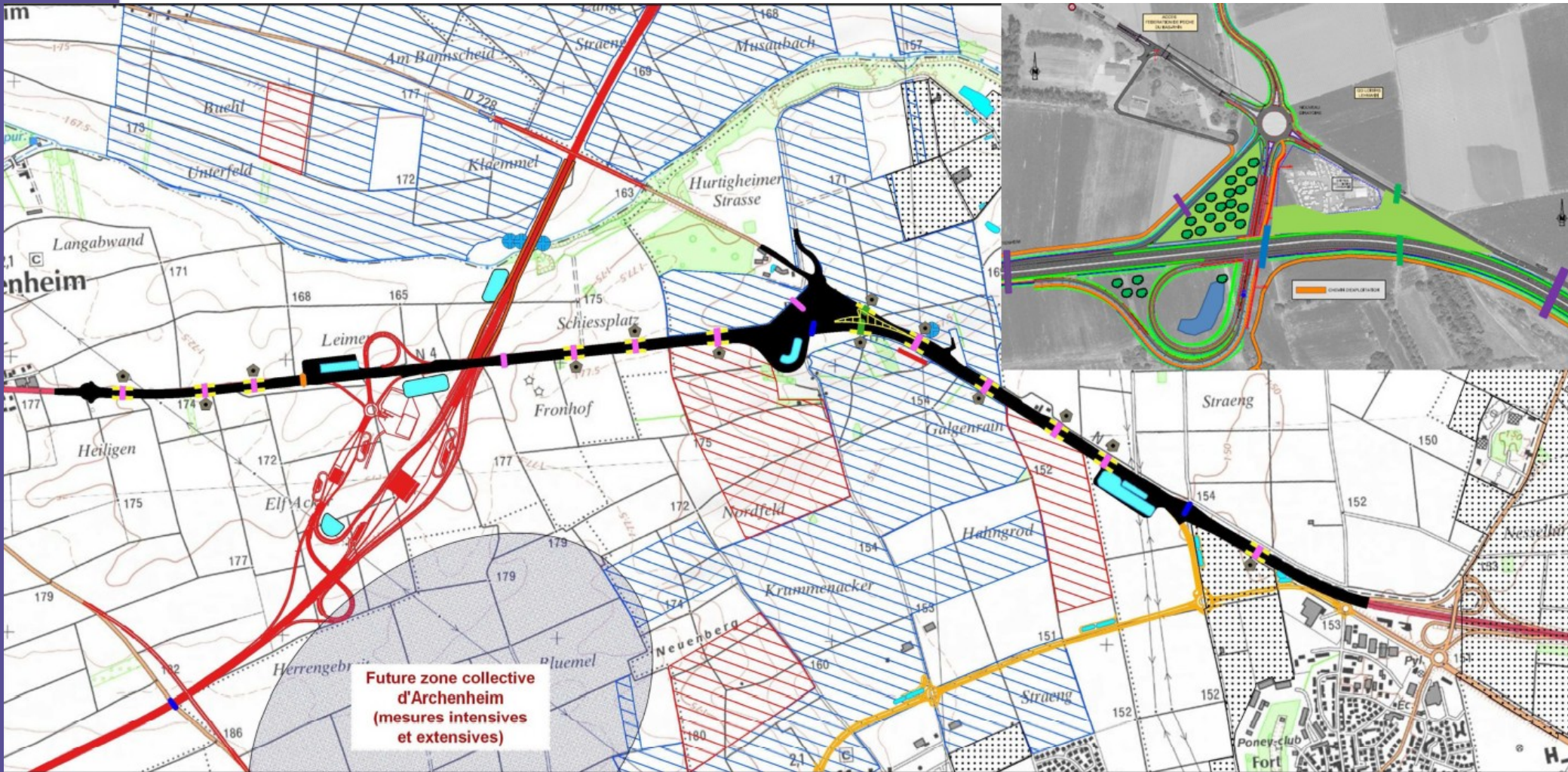


Mesures environnementales

- Enjeux principaux sur la RN4
- Espèces à fort niveau de protection : Grand Hamster et Crapaud Vert
- En plus des mesures pour Éviter-Réduire-Compenser (ERC), le projet a pour objectifs de :
 - Diminuer le nombre actuel de collisions faune
 - Mettre aux normes le réseau d'assainissement
- Arrêtés ministériel et préfectoral signés le 12 juillet 2019



Mesures environnementales



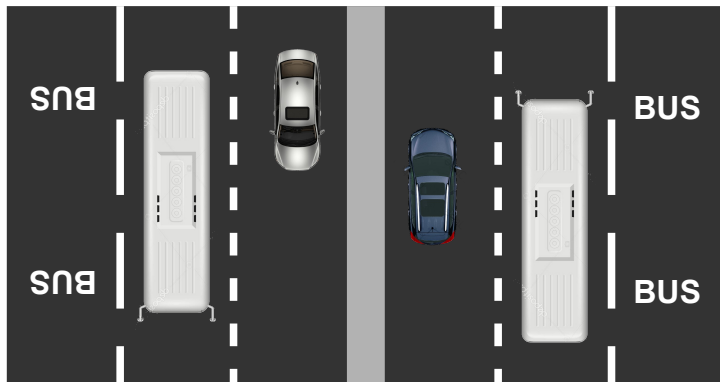
Fonctionnement de la voie bus



Liberté • Égalité • Fraternité
RÉPUBLIQUE FRANÇAISE

PRÉFET
DE LA RÉGION
GRAND EST

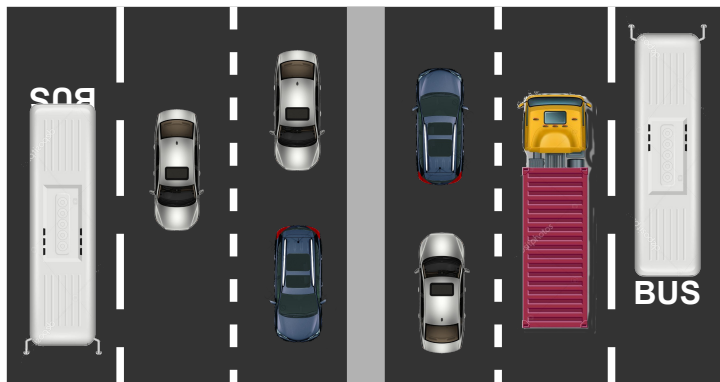
Exploitation de la voie réservée bus



90

Section courante fluide

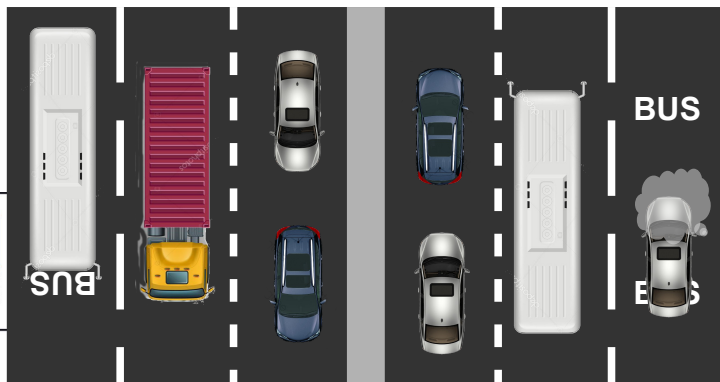
Le TSPO circule avec les autres véhicules
Vitesse limite : 90km/h



70

Section courante congestionnée

Le TSPO circule sur la voie bus
Vitesse limite : 70km/h

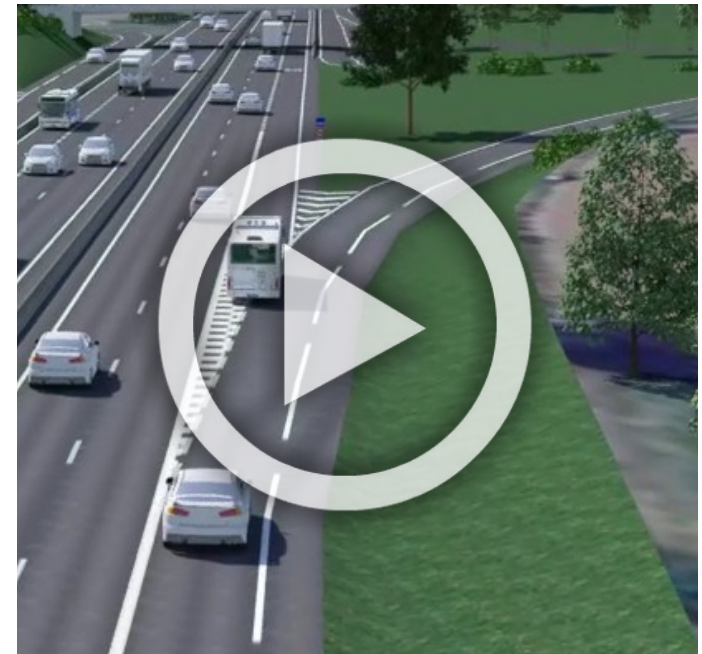


Arrêt d'urgence sur la voie réservée bus

- Le TSPO se remet sur la section courante pour dépasser l'incident
- Le chauffeur prévient la centrale CTBR (qui prévient le CISGT et les services d'urgence)
- Après avoir dépassé l'incident, le TSPO reprend la voie bus

Échangeurs

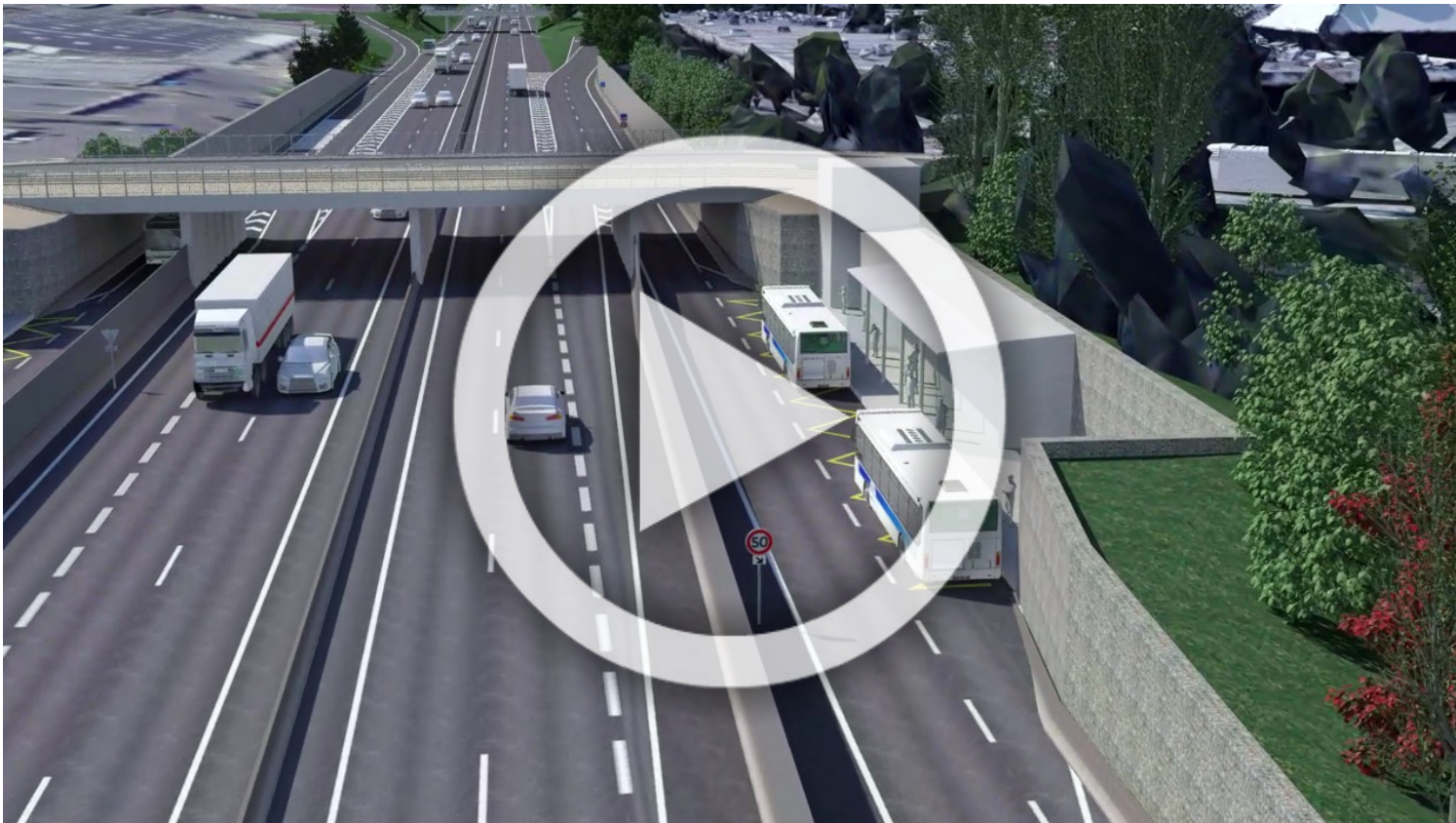
Sortie par pseudo-affectation



Entrée par double-insertion

Zoom sur la station Éluard

- Programme et prescriptions techniques par la Région Grand Est et son opérateur de transport (CTBR)
- La station sera réalisée dans le cadre des travaux sur l'A351



Projet retenu

Vidéo en version « section courante congestionnée »



Liberté • Égalité • Fraternité
RÉPUBLIQUE FRANÇAISE

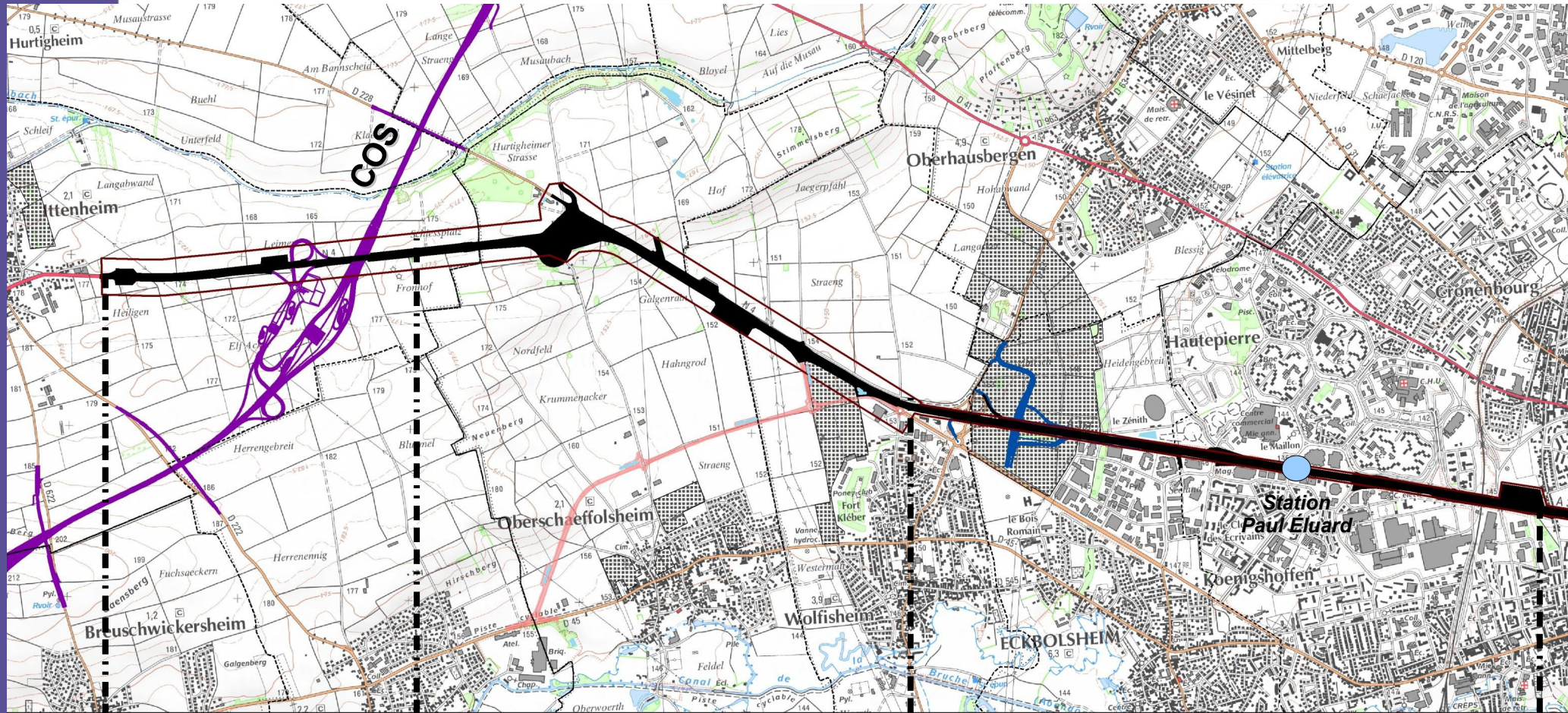
PRÉFET
DE LA RÉGION
GRAND EST

Présentation des modalités de réalisation



PRÉFET
DE LA RÉGION
GRAND EST

Phasage des travaux



Secteur Ittenheim-RD228
Juillet 2019 – décembre 2020

Secteur RD228-RD63
Mars 2020 – juillet 2021

Secteur A351
Mars 2021 – juillet 2023

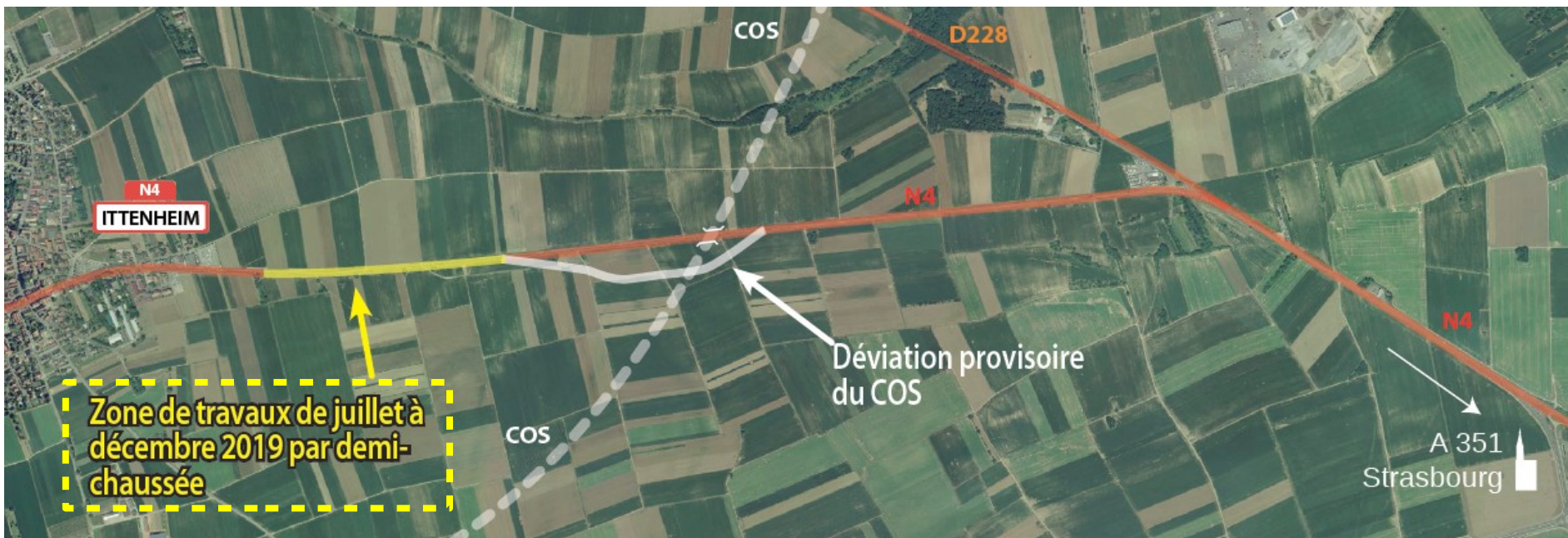
Travaux 2019



RÉPUBLIQUE FRANÇAISE

PRÉFET
DE LA RÉGION
GRAND EST

Travaux du secteur Ittenheim-RD228 entre la sortie d'Ittenheim et la déviation du COS



Liberté • Égalité • Fraternité
RÉPUBLIQUE FRANÇAISE

PRÉFET
DE LA RÉGION
GRAND EST

Travaux du secteur Ittenheim-RD228 entre la sortie d'Ittenheim et la déviation du COS

- 15 juillet au 25 août :
 - implantation des clôtures temporaires avec maintien des cheminements agricoles
 - inventaires environnementaux
 - libération des emprises



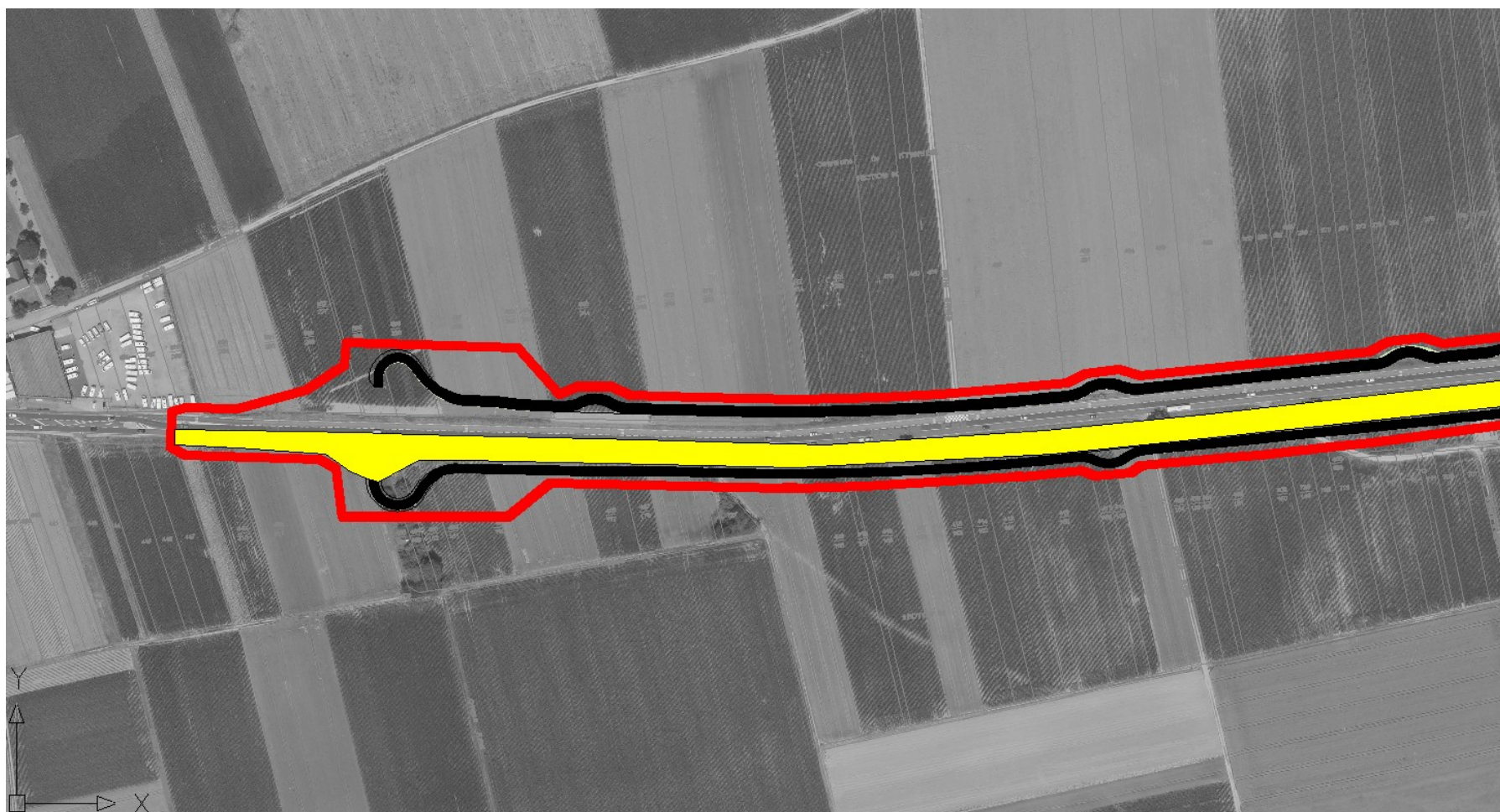
Travaux du secteur Ittenheim-RD228 entre la sortie d'Ittenheim et la déviation du COS

- Nuits du 21 au 24 août (21h à 6h) : mise en place de la signalisation temporaire de chantier avec alternat par feux
- Suppression de la voie bus entre la déviation du COS et Ittenheim



Travaux du secteur Ittenheim-RD228 entre la sortie d'Ittenheim et la déviation du COS

- 26 août au fin octobre : réalisation de la chaussée Sud

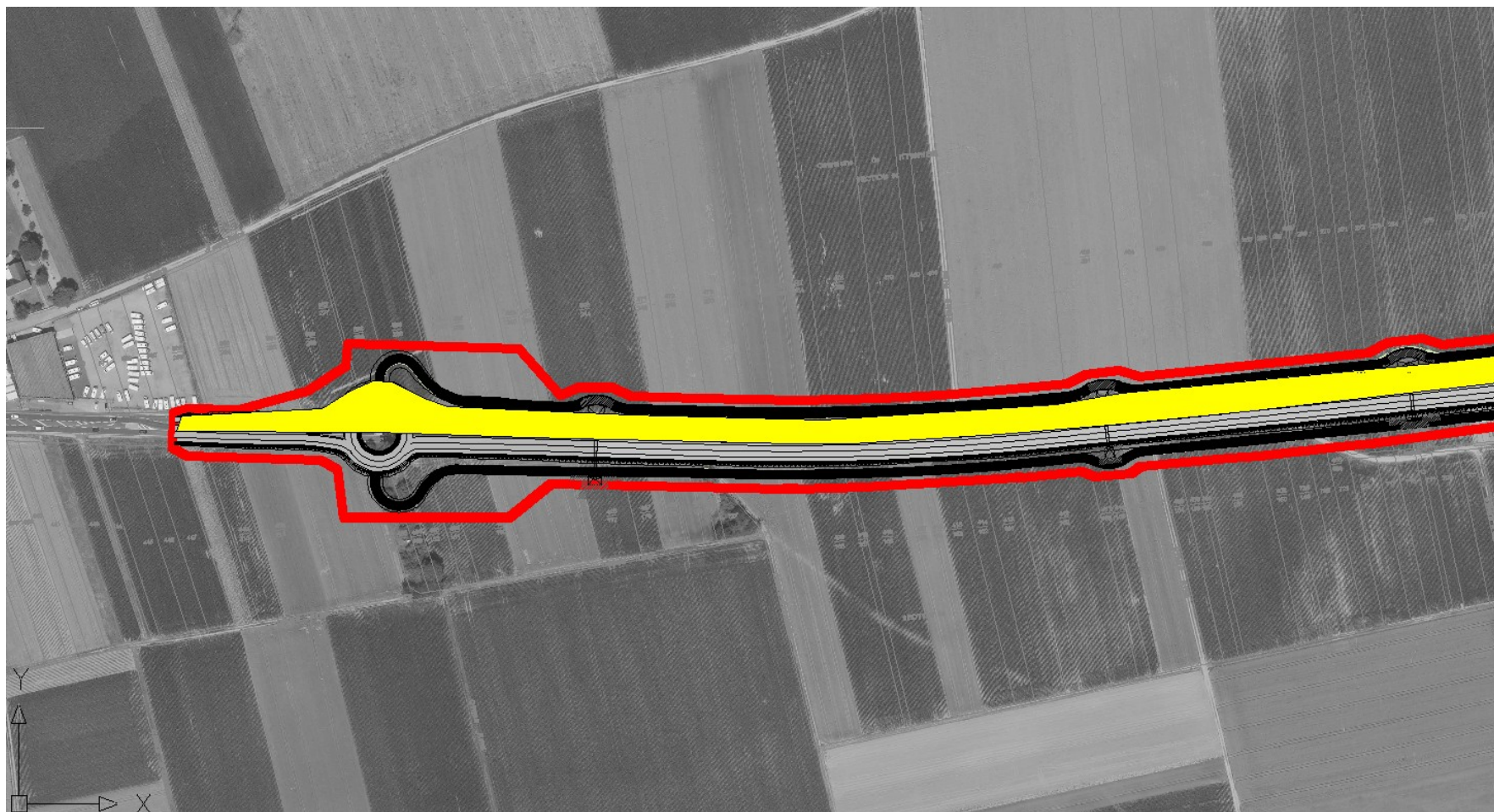


Liberté • Égalité • Fraternité
RÉPUBLIQUE FRANÇAISE

PRÉFET
DE LA RÉGION
GRAND EST

Travaux du secteur Ittenheim-RD228 entre la sortie d'Ittenheim et la déviation du COS

- Début novembre à fin décembre : réalisation de la chaussée Nord



Liberté • Égalité • Fraternité
RÉPUBLIQUE FRANÇAISE

PRÉFET
DE LA RÉGION
GRAND EST

Travaux du secteur Ittenheim-RD228 entre la sortie d'Ittenheim et la déviation du COS

- Des coupures seront nécessaires pour réaliser les enrobés définitifs
- Réalisées de nuit entre 21h et 6h (balisage compris)



Travaux du secteur Ittenheim-RD228 entre la sortie d'Ittenheim et la déviation du COS

Nuits de coupures prévisionnelles* :

- Vendredi 20 septembre au samedi 21 septembre (semaine 38)
- Fin octobre : 1 nuit
- Fin novembre : 2 nuits
- Décembre : 2 nuits

* : *sous réserve des conditions météorologiques*



Liberté • Égalité • Fraternité
RÉPUBLIQUE FRANÇAISE

PRÉFET
DE LA RÉGION
GRAND EST

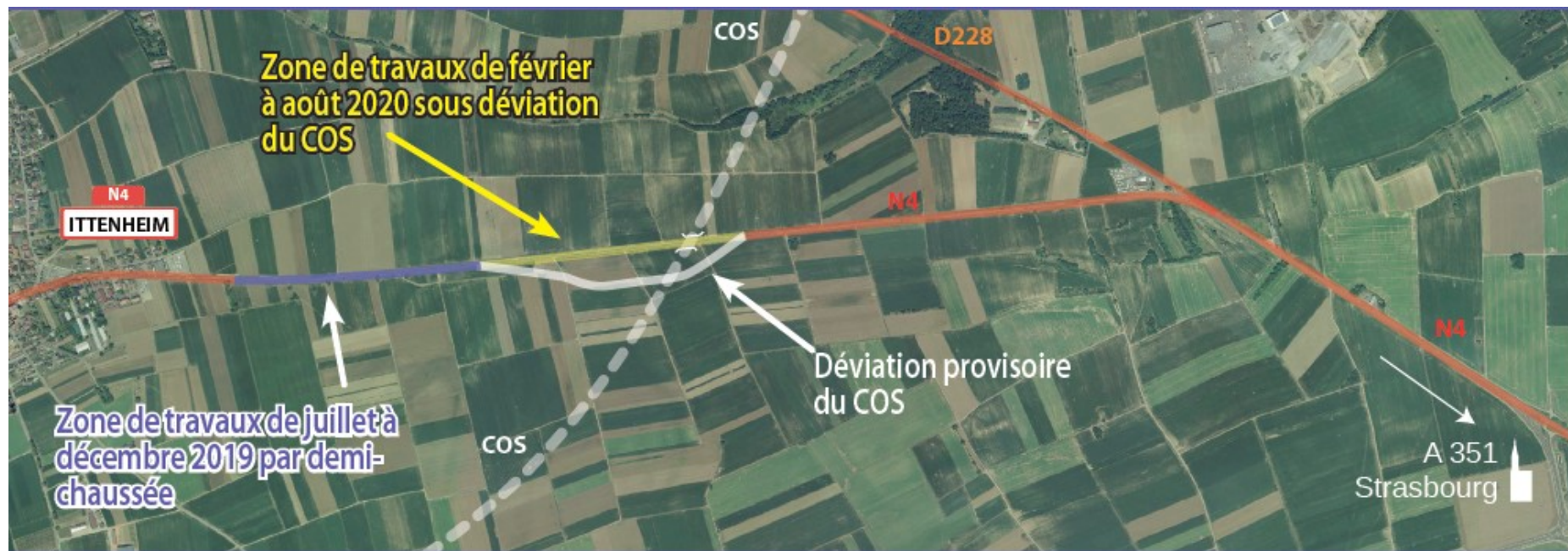
Travaux 2020



RÉPUBLIQUE FRANÇAISE

PRÉFET
DE LA RÉGION
GRAND EST

Travaux du secteur Ittenheim-RD228 dans l'échangeur du COS

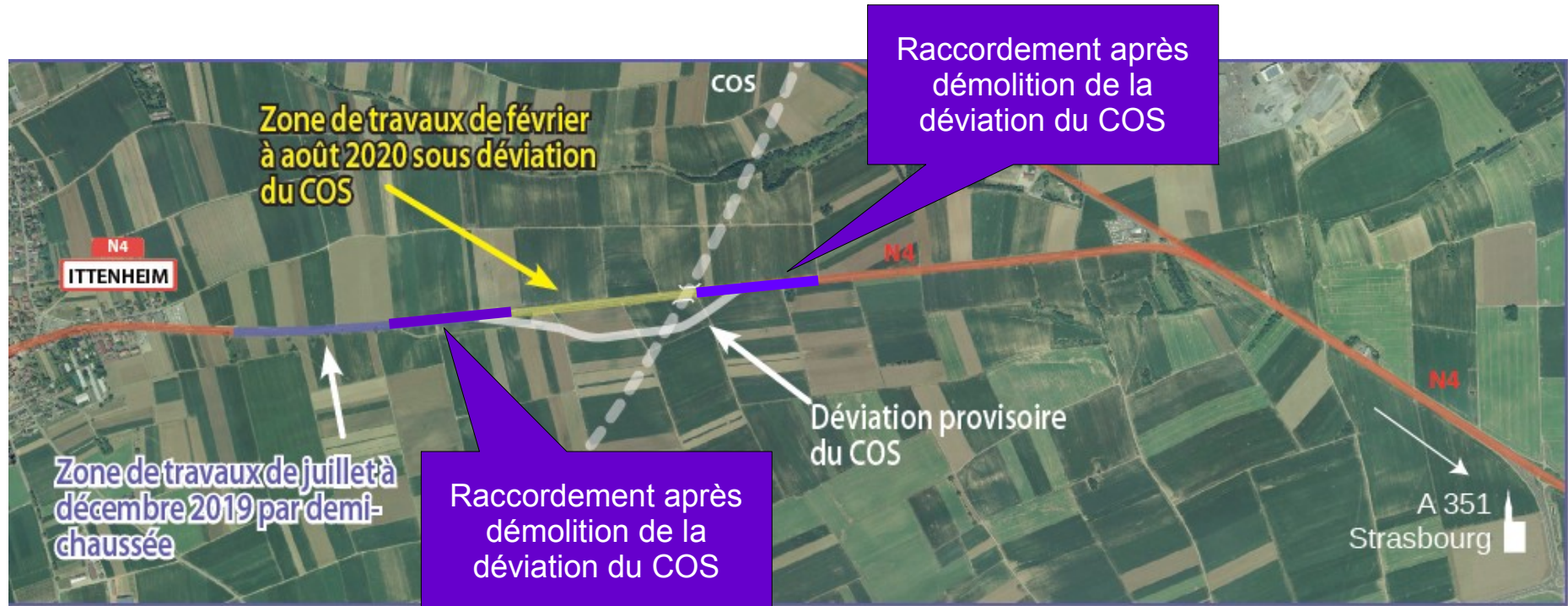


Liberté • Égalité • Fraternité
RÉPUBLIQUE FRANÇAISE

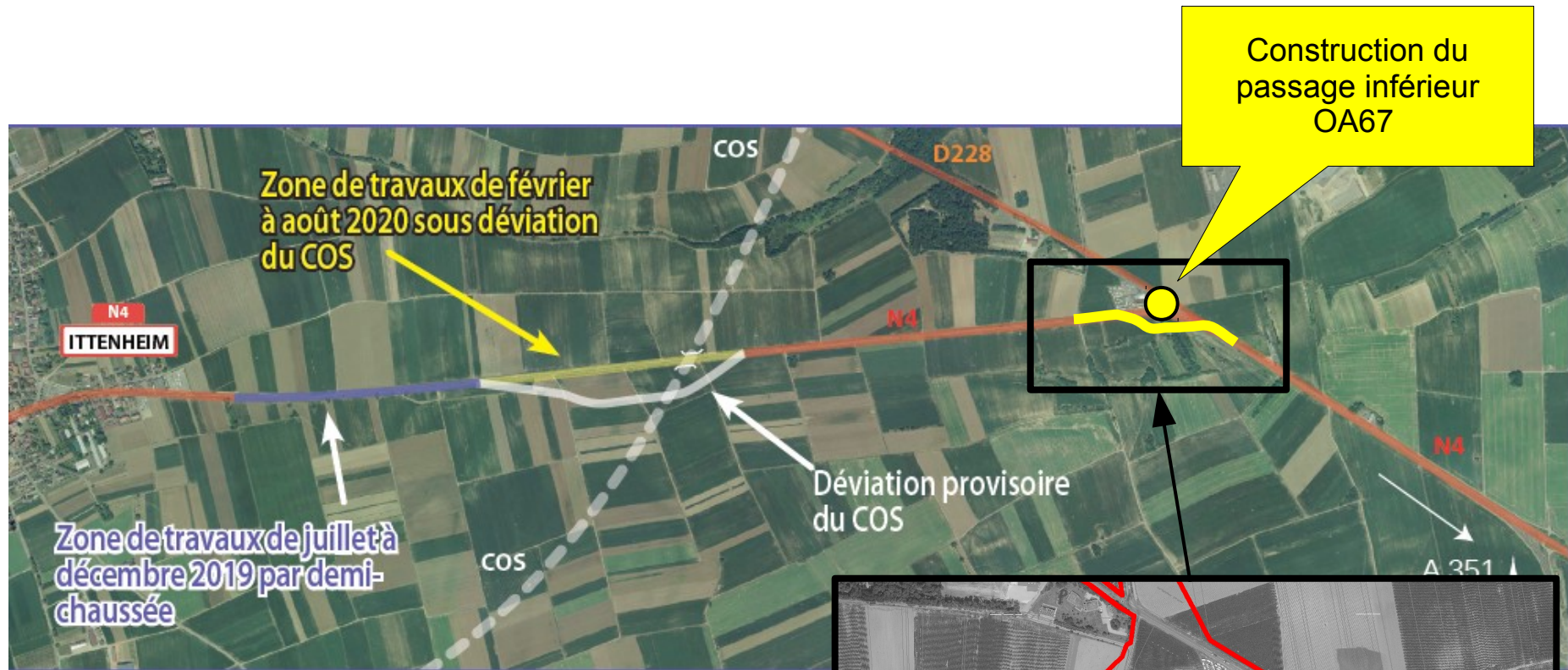
PRÉFET
DE LA RÉGION
GRAND EST

Travaux du secteur Ittenheim-RD228

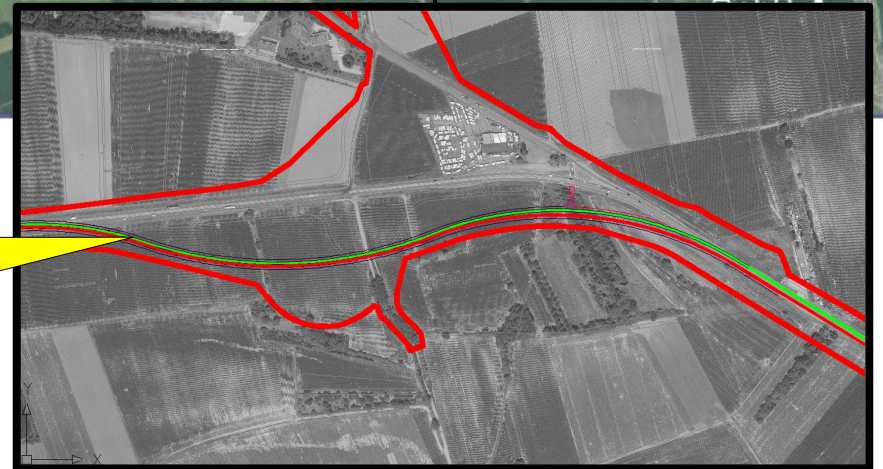
raccordements après démolition de la déviation du COS



Travaux du secteur RD228-RD63 rétablissement avec la RD228



Création d'une déviation provisoire de la RN4 avec maintien du carrefour RN4-RD228



Communication



RÉPUBLIQUE FRANÇAISE

PRÉFET
DE LA RÉGION
GRAND EST

Communication

- Information des usagers : médias (radios locales, presse écrite, ...)
- Lettres d'informations
- Communiqué de presse
- Site internet de la DREAL :
www.grand-est.developpement-durable.gouv.fr
- Réseaux sociaux
- Activation des panneaux à message variable
- Mise en place de la signalisation
- Programmation de certaines phases en période de faible trafic (week-end, nuit, ...)



FIN



PRÉFET
DE LA RÉGION
GRAND EST

Direction régionale de l'Environnement, de l'Aménagement et du Logement
Grand Est

www.grand-est.developpement-durable.gouv.fr