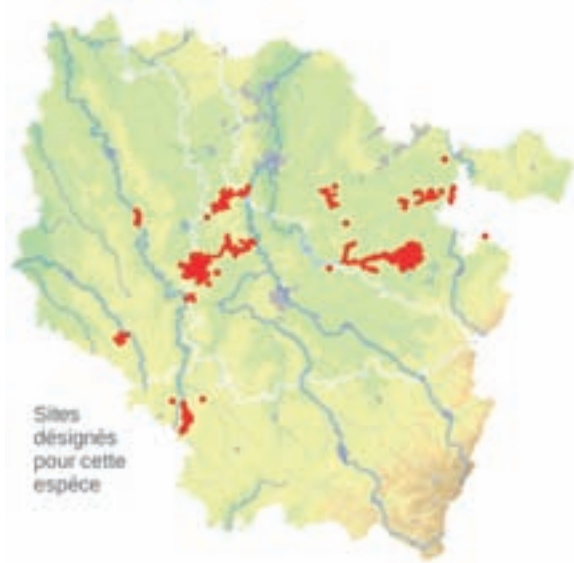




- 1 Mâle d'Agrion de Mercure © JEAN-PIERRE BOUDOT
- 2 Femelle d'Agrion de Mercure © JEAN-PIERRE BOUDOT
- 3 Ruisseau prairial en Meuse © FRANÇOIS SCHWAAB

1	2
	3



Description

L'Agrion de Mercure est un Zygoptère* dépourvu de reflets métalliques et de taille réduite avec un abdomen d'une longueur comprise entre 19 et 27 mm et les ailes postérieures d'une taille de 12 à 21 mm. Le corps est noir et bleu chez les mâles sur toutes ses parties ; le dessin dorsal du second segment abdominal est en forme de tête de taureau, emblème du dieu Mercure d'où l'espèce tire son nom. Le 6^{ème} segment abdominal possède à peu près autant de bleu que de noir. Les femelles sont généralement noires et vertes, dorsalement essentiellement noires.

Écologie

L'Agrion de Mercure est inféodé aux ruisseaux et petites rivières de plaine ensoleillées et de bonne qualité, alcalines* et de débit modéré, plus rarement acides ou saumâtres*. On le trouve principalement autour des sourcins*, des ruisselets et des ruisseaux prairiaux*, ainsi que des fossés et des chenaux envahis d'hélophytes*, généralement au-dessous de 700 m d'altitude.

Répartition, état des populations

L'aire de répartition de l'Agrion de Mercure comprend l'Europe occidentale et le nord de l'Afrique. Cette espèce est actuellement en forte régression et très menacée à la marge de son aire. Elle est devenue très rare en Italie, elle est à la limite de l'extinction en Belgique, au Luxembourg et en Angleterre et elle est éteinte aux Pays-Bas. Elle ne se maintient bien qu'en France, dans la Péninsule Ibérique et dans l'ouest du Maghreb, où elle est néanmoins en régression.

L'Agrion de Mercure

Cœnagrion mercuriale (Charpentier, 1840)

État de conservation en France dans le domaine continental: **Défavorable mauvais**
État de conservation en Lorraine : **Favorable**

Situation régionale

On compte actuellement en Lorraine un peu plus de 70 localités où l'Agrion de Mercure est présent. Une réévaluation périodique des populations connues est nécessaire afin d'apprécier la diminution éventuelle de l'espèce. Ses effectifs sont très variables d'une localité à l'autre et vont de quelques très rares individus à des populations très florissantes de plusieurs centaines d'individus.

Menaces et gestion

La conservation de l'Agrion de Mercure dans l'ensemble de ses habitats actuels est incompatible avec une agriculture intensive généralisée. Les menaces résident surtout dans le curage, la rectification, la canalisation et la pollution des petits cours d'eau, dans les opérations de drainage ou de captage des sources et dans l'abaissement des nappes phréatiques provoqué par les pratiques agricoles actuelles. L'intensification de l'élevage bovin conduit à la banalisation, à l'eutrophisation*, au piétinement et à la destruction de ses habitats. Un boisement trop dense entraîne sa disparition des zones forestières par manque de lumière.

Là où cela est possible, il faut conserver et entretenir les paysages bocagers dans lesquels l'espèce est encore abondante, en évitant à la fois un embroussaillage trop important des berges et les destructions liées à l'agriculture. Le curage des ruisseaux doit se faire par rotation sur des tronçons successifs pendant plusieurs années. Dans les zones de culture intensive, il est important de créer des secteurs tampons visant à préserver les petits cours d'eau des ruissellements pollués.

Sites désignés pour cette espèce

FR4100161	FR4100180	FR4100189
FR4100191	FR4100214	FR4100215
FR4100216	FR4100219	FR4100231
FR4100232	FR4100240	FR4100244
FR4102001		

Bibliographie

BENSETTITI F. & GAUDILLAT V. (COORD.) (2004)
BOUDOT J.-P & JACQUEMIN G. (2002A)
GRAND D. & BOUDOT J.-P. (2007)

