

RÉPUBLIQUE FRANÇAISE

Ministère de l'écologie, du
développement durable et de l'énergie

Arrêté du 26 DEC. 2013

portant désignation du site Natura 2000
ouvrages militaires de la région de Langres
(zone spéciale de conservation)

NOR : DEVL1324074A

Le ministre de la défense et le ministre de l'écologie, du développement durable et de l'énergie,

Vu la directive 92/43/CEE du Conseil du 21 mai 1992 modifiée concernant la conservation des habitats naturels ainsi que de la faune et de la flore sauvages, notamment ses articles 3 et 4 et ses annexes I et II ;

Vu la décision de la Commission européenne du 16 novembre 2012 arrêtant, en application de la directive 92/43/CEE du Conseil du 21 mai 1992, la liste des sites d'importance communautaire pour la région biogéographique continentale ;

Vu le code de l'environnement, notamment le I et le III de l'article L. 414-1, et les articles R. 414-1, R. 414-3, R. 414-4, R. 414-6 et R. 414-7 ;

Vu l'arrêté du 16 novembre 2001 modifié relatif à la liste des types d'habitats naturels et des espèces de faune et de flore sauvages qui peuvent justifier la désignation de zones spéciales de conservation au titre du réseau écologique européen Natura 2000 ;

Vu les avis des communes et des établissements publics de coopération intercommunale concernés,

Arrêté :

Article 1er

Est désigné sous l'appellation « site Natura 2000 ouvrages militaires de la région de Langres » (zone spéciale de conservation FR 2100337) l'espace délimité sur la carte d'assemblage au 1/100 000 et les trois cartes au 1/25 000 ci-jointes, s'étendant dans le département de la Haute-Marne sur une partie du territoire des communes suivantes : Balesmes-sur-Marne, Humes-Jorquenay, Langres, Perrancey-les-Vieux-Moulins, Rolampont, Saint-Ciergues, Saints-Geosmes.

Article 2

La liste des types d'habitats naturels et des espèces de faune et flore sauvages justifiant la désignation du « site Natura 2000 ouvrages militaires de la région de Langres » figure en annexe au présent arrêté.

Article 3

Les cartes visées à l'article 1er ainsi que la liste des espèces d'habitats naturels et des espèces de faune et de flore sauvages visée à l'article 2 peuvent être consultées à la préfecture de la Haute-Marne, dans les mairies des communes situées dans le périmètre du site, à la direction régionale de l'environnement et de l'aménagement et du logement de Champagne-Ardenne, ainsi qu'à la direction de l'eau et de la biodiversité du ministère de l'écologie, du développement durable et de l'énergie.

Article 4

Le directeur de la mémoire, du patrimoine et des archives et le directeur de l'eau et de la biodiversité sont chargés de l'exécution du présent arrêté, qui sera publié au Journal officiel de la République française.

Fait le 26 DEC. 2013

Pour le ministre de l'écologie, du développement durable et de l'énergie et par délégation :
Le directeur de l'eau et de la biodiversité,



L.Roy

Pour le ministre de la défense et par délégation :

Annexe
à l'arrêté de désignation du site Natura 2000
FR 2100337 ouvrages militaires de la région de Langres
(zone spéciale de conservation)

Liste des types d'habitats naturels et des espèces de faune et de flore sauvages justifiant cette désignation

1 - Liste des habitats naturels justifiant la désignation du site et figurant en annexe de l'arrêté du 16 novembre 2001 modifié

- | | | |
|------|---|---|
| 6110 | * | Pelouses rupicoles calcaires ou basiphiles de l'Alyso-Sedion albi |
| 6210 | | Pelouses sèches semi-naturelles et faciès d'embuissonnement sur calcaires (Festuco-Brometalia) (* sites d'orchidées remarquables) |

2 - Liste des espèces de faune et flore sauvages justifiant la désignation du site et figurant en annexe de l'arrêté du 16 novembre 2001 modifié

Amphibiens

aucune espèce mentionnée

Invertébrés

aucune espèce mentionnée

Mammifères

- | | | |
|------|------------------------------------|----------------------------------|
| 1303 | Petit rhinolophe | <i>Rhinolophus hipposideros</i> |
| 1304 | Grand rhinolophe | <i>Rhinolophus ferrumequinum</i> |
| 1308 | Barbastelle d'Europe | <i>Barbastella barbastellus</i> |
| 1321 | Vespertilion à oreilles échancrées | <i>Myotis emarginatus</i> |
| 1323 | Vespertilion de Bechstein | <i>Myotis bechsteinii</i> |
| 1324 | Grand Murin | <i>Myotis myotis</i> |

Plantes

Aucune espèce mentionnée

Poissons

Aucune espèce mentionnée

Reptiles

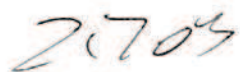
Aucune espèce mentionnée

* Habitats ou espèces dont la protection est prioritaire au sens de la directive 92/43/CEE.

Fait le 26 DEC 2013

Pour le ministre de l'écologie, du développement durable et de l'énergie et par délégation :
Le directeur de l'eau et de la biodiversité,

Pour le ministre de la défense et par délégation :



L.Roy

SITE NATURA 2000 Ouvrages militaires de la région de Langres
FR2100337 (CHAMPAGNE-ARDENNE - Haute-Marne)

Carte d'assemblage au 1/100 000 annexée à l'arrêté de désignation de la ZSC

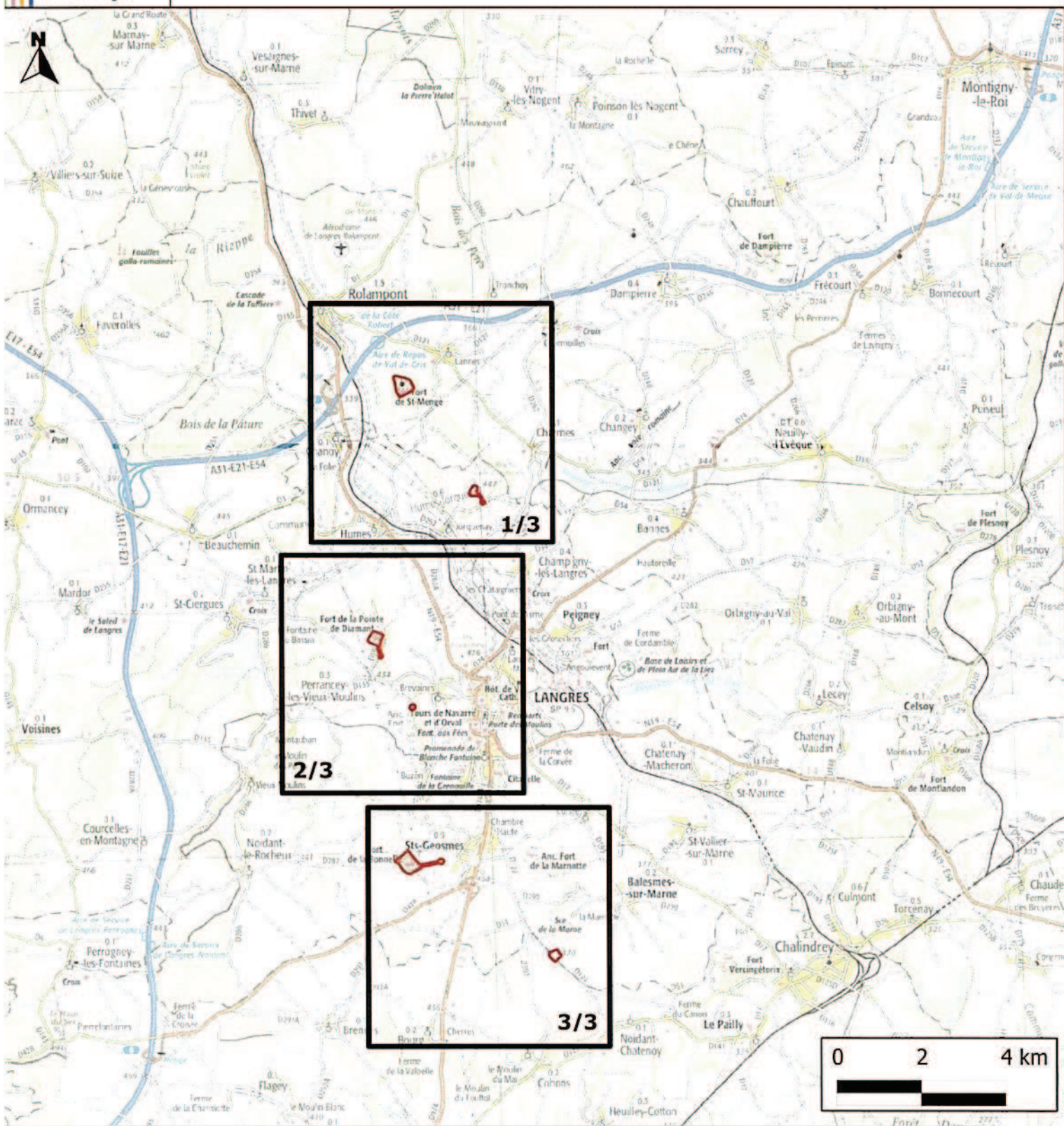
Pour le ministre et par délégation,
le directeur de l'eau et de la biodiversité

Signé le :


Laurent ROY

26 DEC. 2013

Ministère
de l'Écologie,
du Développement
durable
et de l'Énergie





Liberté • Égalité • Fraternité
RÉPUBLIQUE FRANÇAISE

Ministère
de l'écologie,
du Développement
durable
et de l'énergie

Site Natura 2000 Ouvrages militaires de la région de Langres
FR2100337 (CHAMPAGNE-ARDENNE - Haute-Marne)
Carte au 1/25 000 (fond IGN scan 25) annexée à l'arrêté de
désignation de la ZSC

Pour le ministre et par délégation,
Signé le : le directeur de l'eau et de la biodiversité

26 DEC 2012
7703
Laurent ROY

1/3



□ ZSC Echelle 1/25 000

Fond IGN Scan 25
IGN 2010

Carte topographique IGN
3119E

Données DREAL Champagne Ardenne
Réalisation Janvier 2013



Site Natura 2000 Ouvrages militaires de la région de Langres
FR2100337 (CHAMPAGNE-ARDENNE - Haute-Marne)
Carte au 1/25 000 (fond IGN scan 25) annexée à l'arrêté de
désignation de la ZSC

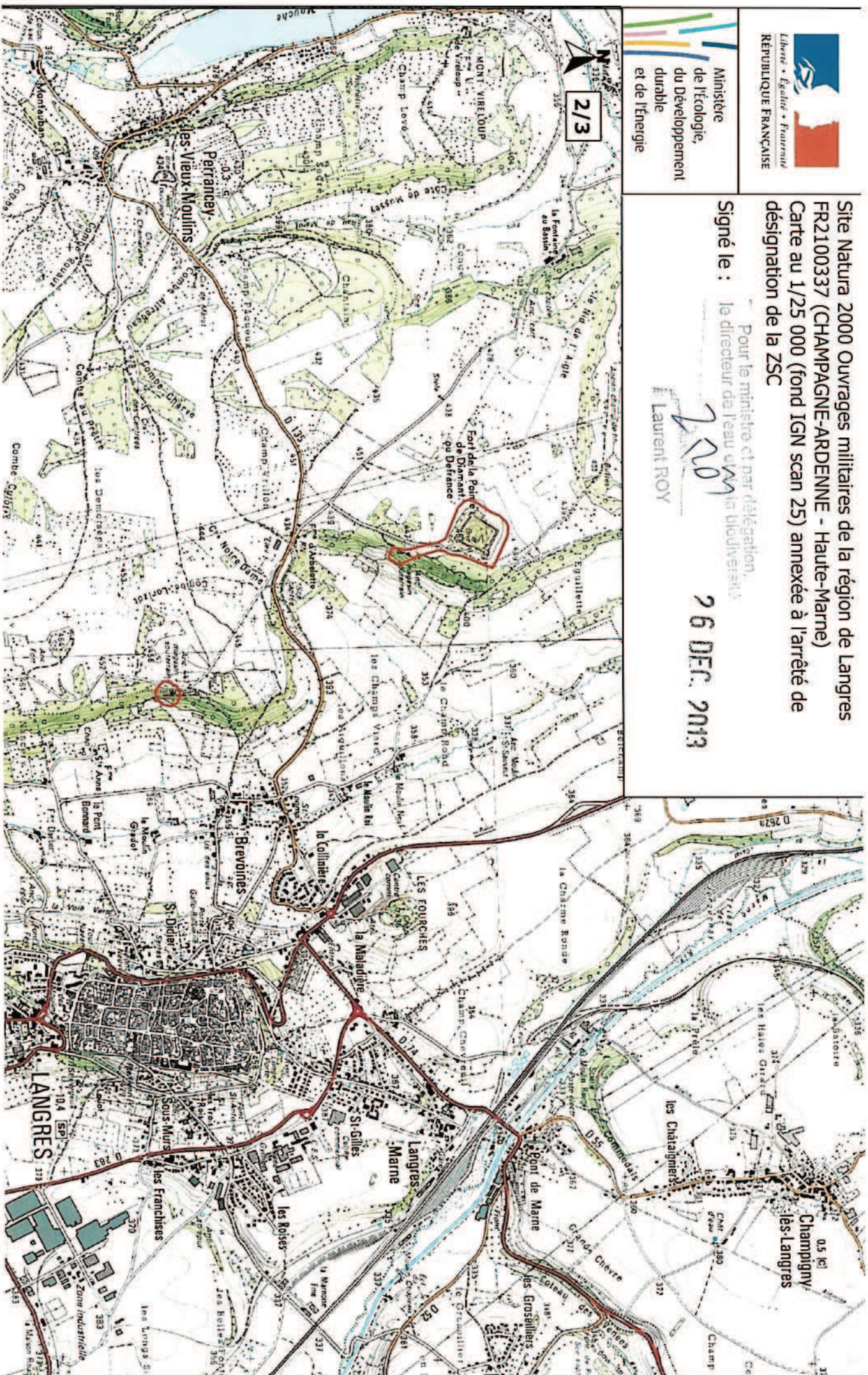
Signé le : le directeur de l'eau et de la biodiversité

Pour le ministre et par délégation,
2013

26 DEC. 2013

Laurent ROY

2/3



ZSC Echelle 1/25 000

Fond IGN Scan 25

Carte topographique IGN

Données DREAL Champagne Ardenne

IGN 2010

3120E

Réalisation Janvier 2013

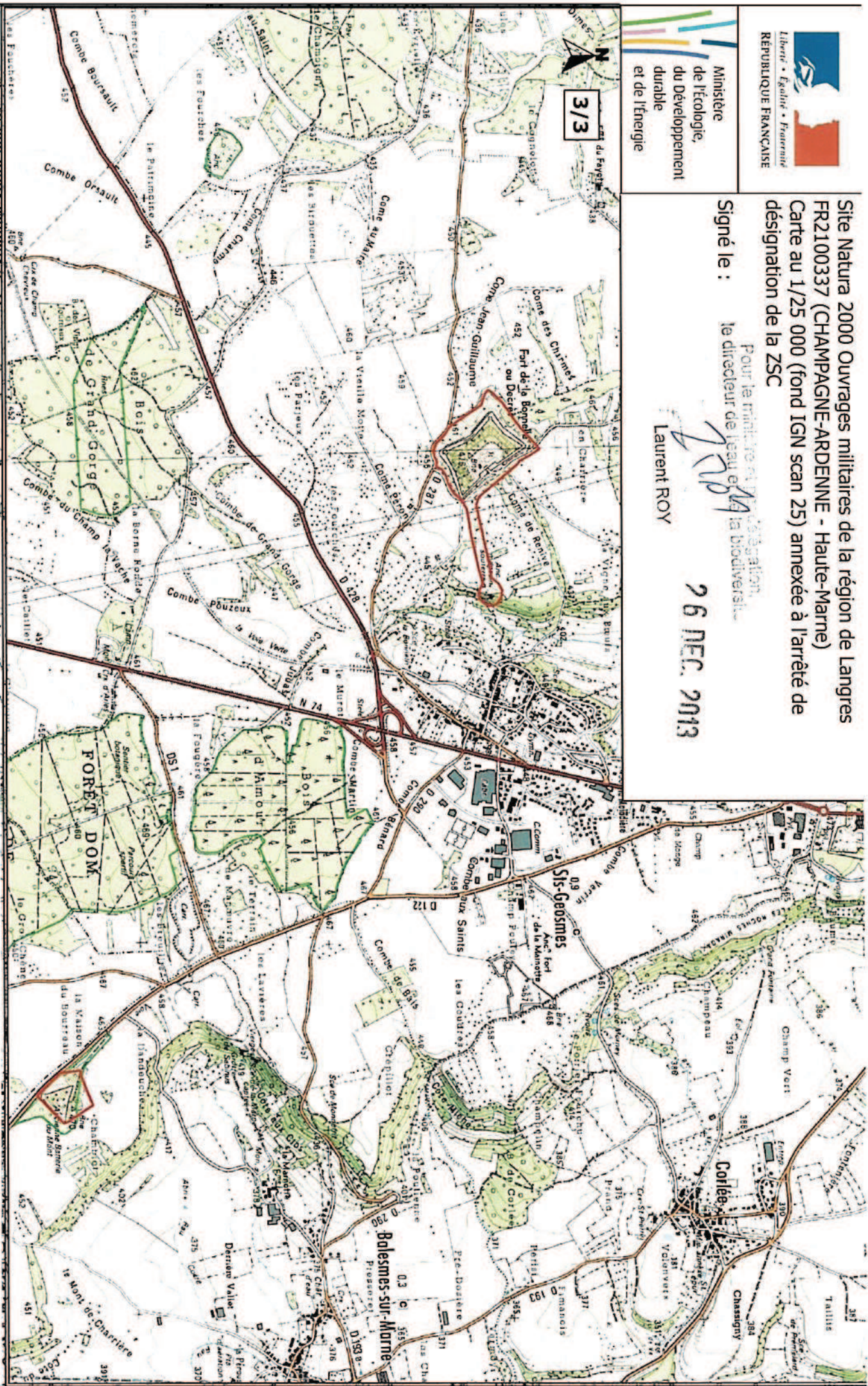
0 0.5 1 km

Site Natura 2000 Ouvrages militaires de la région de Langres
FR2100337 (CHAMPAGNE-ARDENNE - Haute-Marne)
Carte au 1/25 000 (fond IGN scan 25) annexée à l'arrêté de
désignation de la ZSC

Signé le : *Laurent Roy*
le directeur de l'eau et la biodiversité

26 DEC. 2013

Laurent ROY



ZSC Echelle 1/25 000

Fond IGN Scan 25
IGN 2010

Carte topographique IGN
3120E

Données DREAL Champagne Ardenne
Réalisation Janvier 2013

0 0.5 1 km