

**RÉPUBLIQUE FRANÇAISE**

---

Ministère de l'environnement, de  
l'énergie et de la mer en charge des  
relations internationales sur le climat

---

Arrêté du **09 JAN. 2017**

**portant désignation du site Natura 2000**

**Val de la Joux et la Vouette à Roches-sur-Rognon**

(zone spéciale de conservation)

NOR : DEVL1624171A

**La ministre de l'environnement, de l'énergie et de la mer, chargée des relations internationales sur le climat,**

Vu la directive 92/43/CEE du Conseil du 21 mai 1992 modifiée concernant la conservation des habitats naturels ainsi que de la faune et de la flore sauvages, notamment ses articles 3 et 4 et ses annexes I et II ;

Vu la décision d'exécution (UE) 2016/2334 de la Commission du 09 décembre 2016 arrêtant une dixième actualisation de la liste des sites d'importance communautaire pour la région biogéographique continentale ;

Vu le code de l'environnement, notamment le I et le III de l'article L. 414-1 et les articles R. 414-1, R. 414-3, R. 414-4, R. 414-6 et R. 414-7 ;

Vu l'arrêté du 16 novembre 2001 modifié relatif à la liste des types d'habitats naturels et des espèces de faune et de flore sauvages qui peuvent justifier la désignation de zones spéciales de conservation au titre du réseau écologique européen Natura 2000 ;

Vu les avis des communes et des établissements publics de coopération intercommunale concernés,

## **Arrête :**

### **Article 1er**

Est désigné sous l'appellation « site Natura 2000 Val de la Joux et la Vouette à Roches-sur-Rognon » (zone spéciale de conservation FR 2100322) l'espace délimité sur la carte d'assemblage au 1/100 000 et les 2 cartes au 1/25 000 ci-jointes, qui s'étend dans le département de la Haute-Marne sur une partie du territoire des communes suivantes : Busson, Montot-sur-Rognon, Reynel, Roches-Bettaincourt, Signéville.

### **Article 2**

La liste des types d'habitats naturels et des espèces de faune et flore sauvages justifiant la désignation du site Natura 2000 Val de la Joux et la Vouette à Roches-sur-Rognon figure en annexe au présent arrêté.

### **Article 3**

Les cartes visées à l'article 1<sup>er</sup> ainsi que la liste des types d'habitats naturels et des espèces de faune et de flore sauvages visée à l'article 2 peuvent être consultées à la préfecture de la Haute-Marne, dans les mairies des communes situées dans le périmètre du site, à la direction régionale de l'environnement, de l'aménagement et du logement Grand Est ainsi qu'à la direction de l'eau et de la biodiversité du ministère de l'environnement, de l'énergie et de la mer, en charge des relations internationales sur le climat.

#### Article 4

Le directeur de l'eau et de la biodiversité est chargé de l'exécution du présent arrêté, qui sera publié au *Journal officiel* de la République française.

Fait le **09 JAN. 2017**

Pour la ministre et par délégation :  
Le directeur de l'eau et de la biodiversité,



F. MITTEAULT



## Annexe

### à l'arrêté de désignation du site Natura 2000 FR 2100322 Val de la Joux et la Vouette à Roches-sur-Rognon (zone spéciale de conservation)

#### Liste des types d'habitats naturels et des espèces de faune et de flore sauvages justifiant la désignation du site

##### 1 - Liste des habitats naturels justifiant la désignation du site et figurant en annexe de l'arrêté du 16 novembre 2001 modifié

3140	Eaux oligomésotrophes calcaires avec végétation benthique à <i>Chara spp.</i>
6430	Mégaphorbiaies hygrophiles d'ourlets planitiaires et des étages montagnard à alpin
7220	* Sources pétrifiantes avec formation de tuf ( <i>Cratoneurion</i> )
8210	Pentes rocheuses calcaires avec végétation chasmophytique
91E0	* Forêts alluviales à <i>Alnus glutinosa</i> et <i>Fraxinus excelsior</i> ( <i>Alno-Padion</i> , <i>Alnion incanae</i> , <i>Salicion albae</i> )
9130	Hêtraies de l' <i>Asperulo-Fagetum</i>
9150	Hêtraies calcicoles médio-européennes du <i>Cephalanthero-Fagion</i>
9180	* Forêts de pentes, éboulis ou ravins du <i>Tilio-Acerion</i>

##### 2 - Liste des espèces de faune et flore sauvages justifiant la désignation du site et figurant en annexe de l'arrêté du 16 novembre 2001 modifié

#### Amphibiens

*Aucune espèce mentionnée*

#### Invertébrés

1044	Agrion de Mercure	<i>Coenagrion mercuriale</i>
1092	Ecrevisse à pattes blanches	<i>Austropotamobius pallipes</i>

#### Mammifères

*Aucune espèce mentionnée*

#### Plantes

1902	Sabot de Vénus	<i>Cypripedium calceolus</i>
------	----------------	------------------------------

Poissons

1096	Lamproie de Planer	<i>Lampetra planeri</i>
1163	Chabot	<i>Cottus gobio</i>

Reptiles

*Aucune espèce mentionnée*

\* Habitats ou espèces dont la protection est prioritaire au sens de la directive 92/43/CEE.

Fait le **09 JAN. 2017**

Pour la ministre et par délégation :  
Le directeur de l'eau et de la biodiversité,



F. MITTEAULT

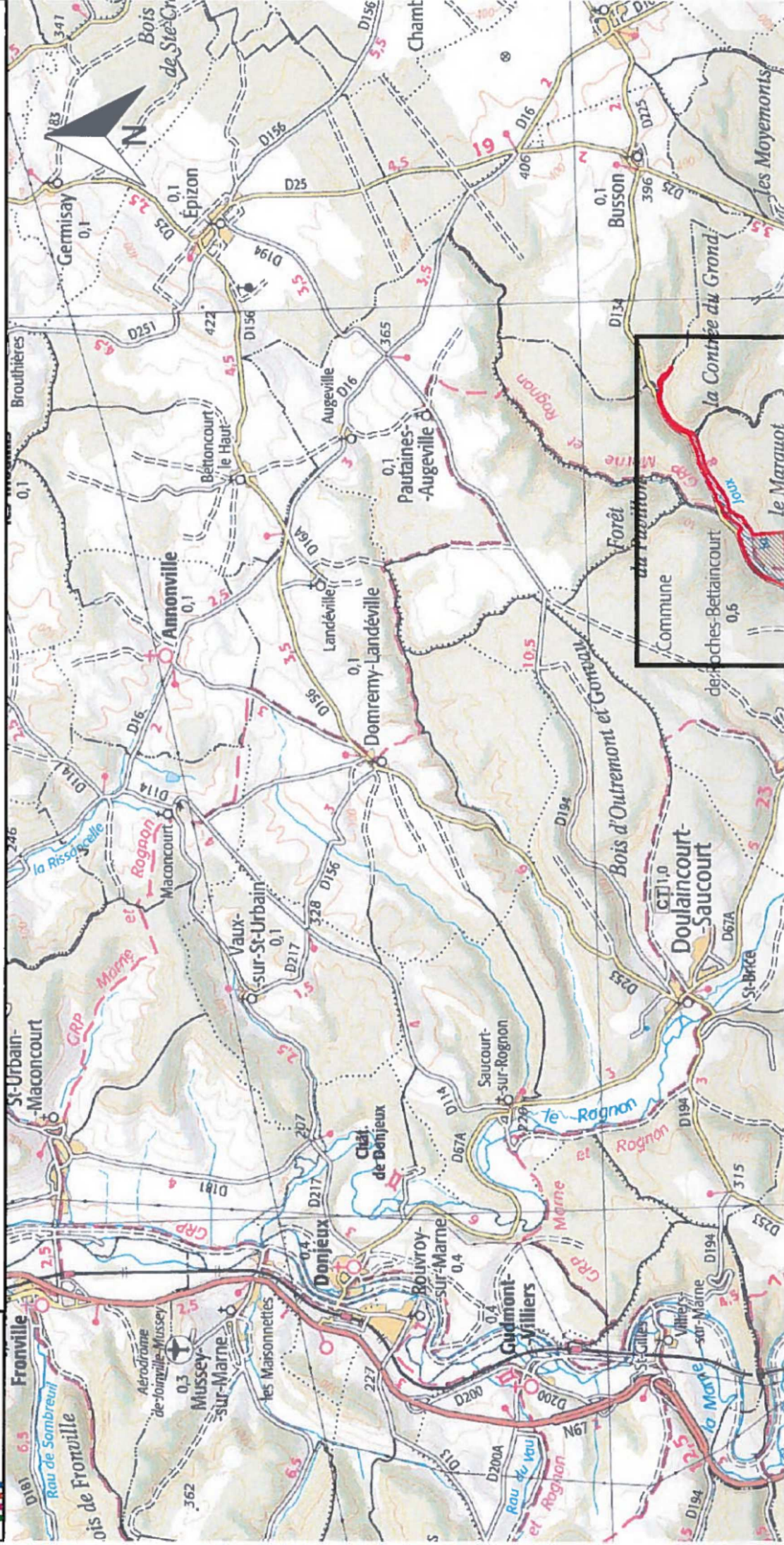


Site Natura 2000 "Val de la Joue et la Vouette à Roche-sur-Rognon"  
 Zone Spéciale de Conservation FR2100322  
 Département de la Haute-Marne

Carte d'assemblage au 1/100 000 et 2 cartes au 1/25 000 annexées à l'arrêté de désignation du site Natura 2000

signées le: **09 JAN. 2017**  
 Pour la ministre et par délégation  
 Le directeur de l'eau et de la biodiversité

François MITTEAULT



Liberté • Égalité • Fraternité  
 RÉPUBLIQUE FRANÇAISE

Ministère  
 de l'Environnement,  
 de l'Énergie  
 et de la Mer

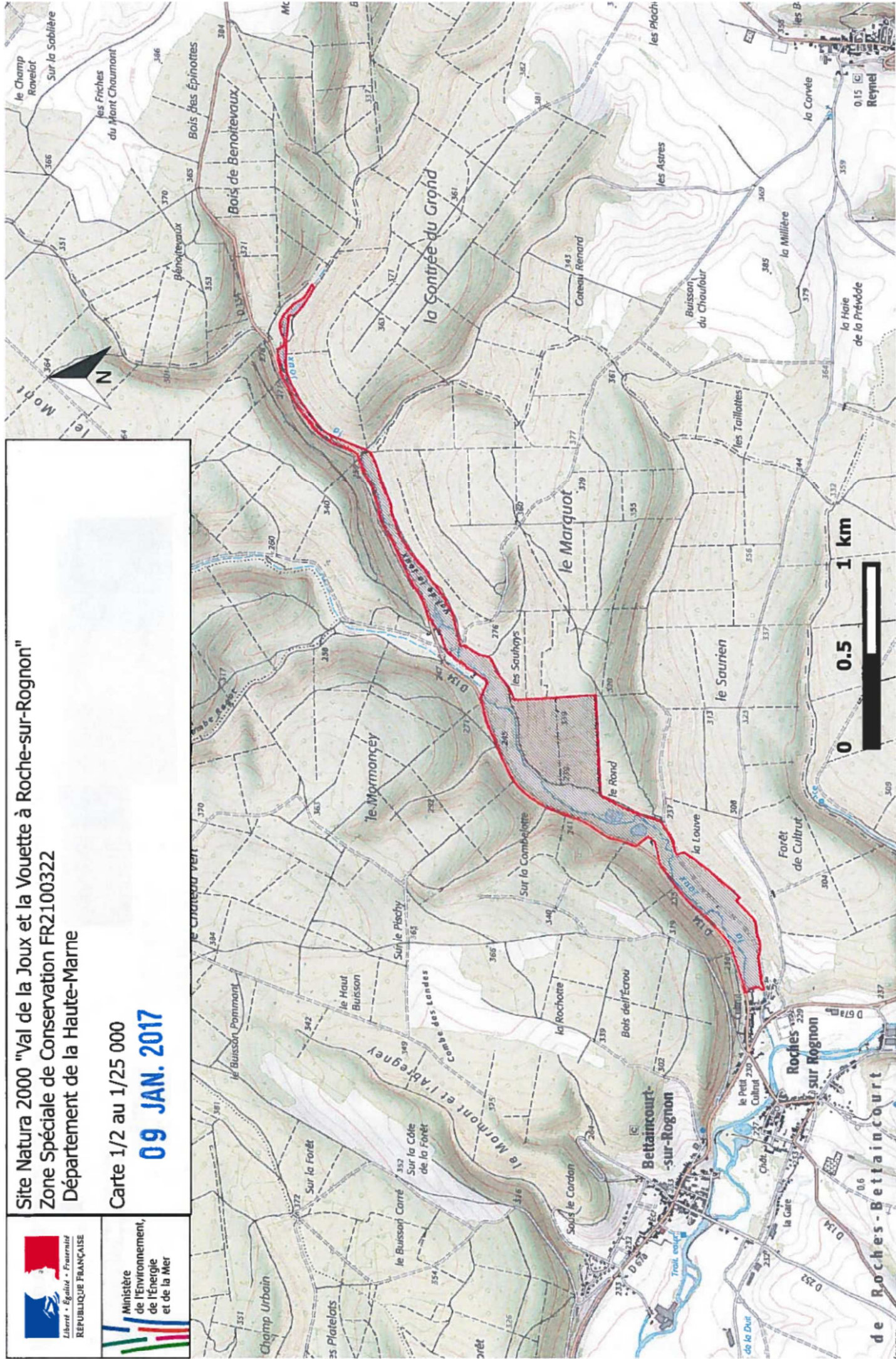







Site Natura 2000 "Val de la Joux et la Vouette à Roche-sur-Rognon"  
 Zone Spéciale de Conservation FR2100322  
 Département de la Haute-Marne

Carte 1/2 au 1/25 000  
 09 JAN. 2017

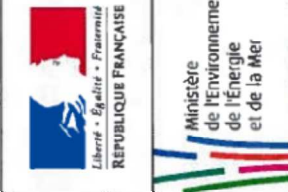


 Zone Spéciale de Conservation

Fond IGN Scan 25

Echelle 1/25 000

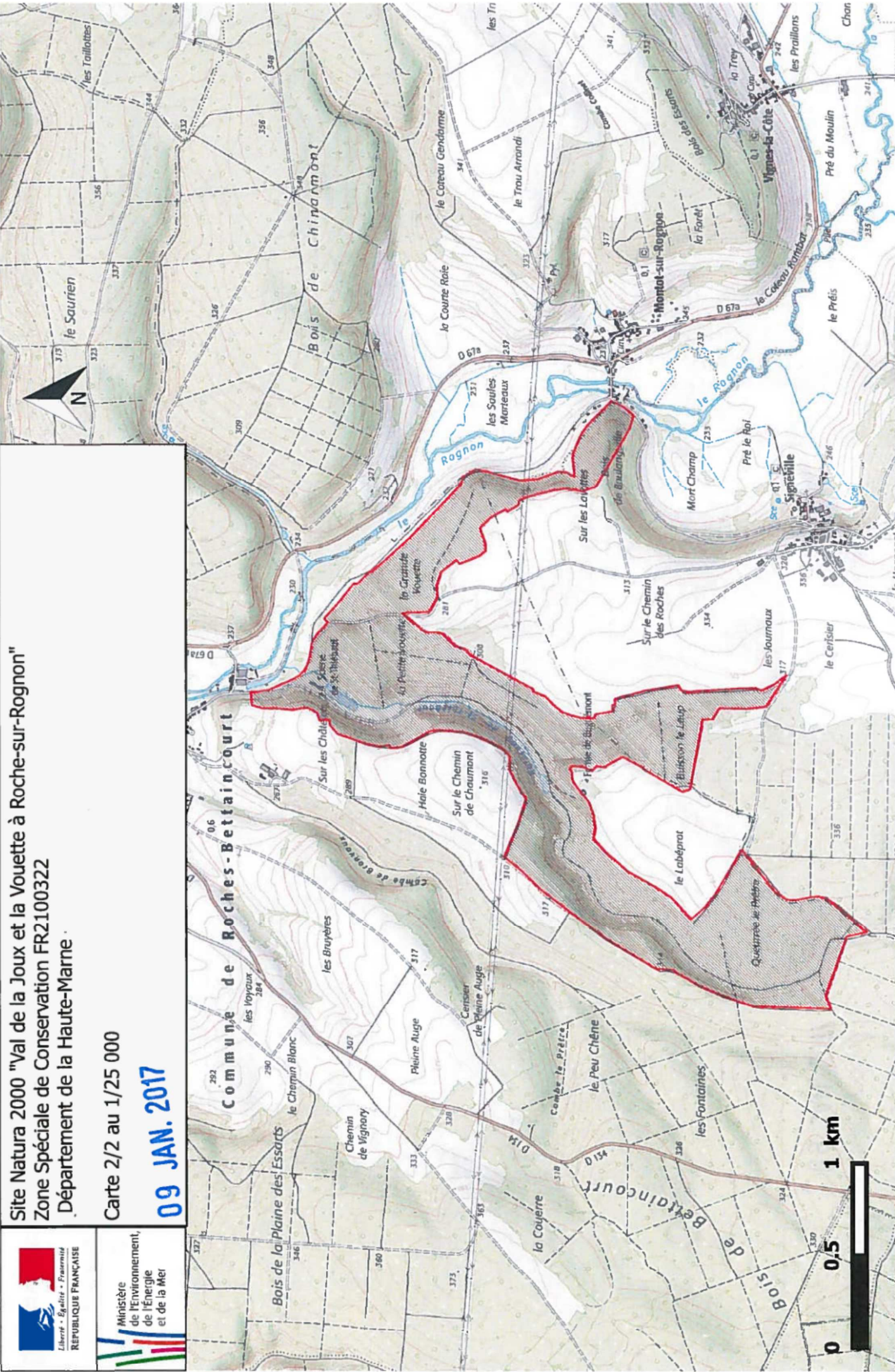
Données DREAL - août 2016




Site Natura 2000 "Val de la Joux et la Vouette à Roche-sur-Rognon"  
 Zone Spéciale de Conservation FR2100322  
 Département de la Haute-Marne

Carte 2/2 au 1/25 000

09 JAN. 2017



 Zone Spéciale de Conservation

Fond IGN Scan 25

Echelle 1/25 000

Données DREAL - août 2016

