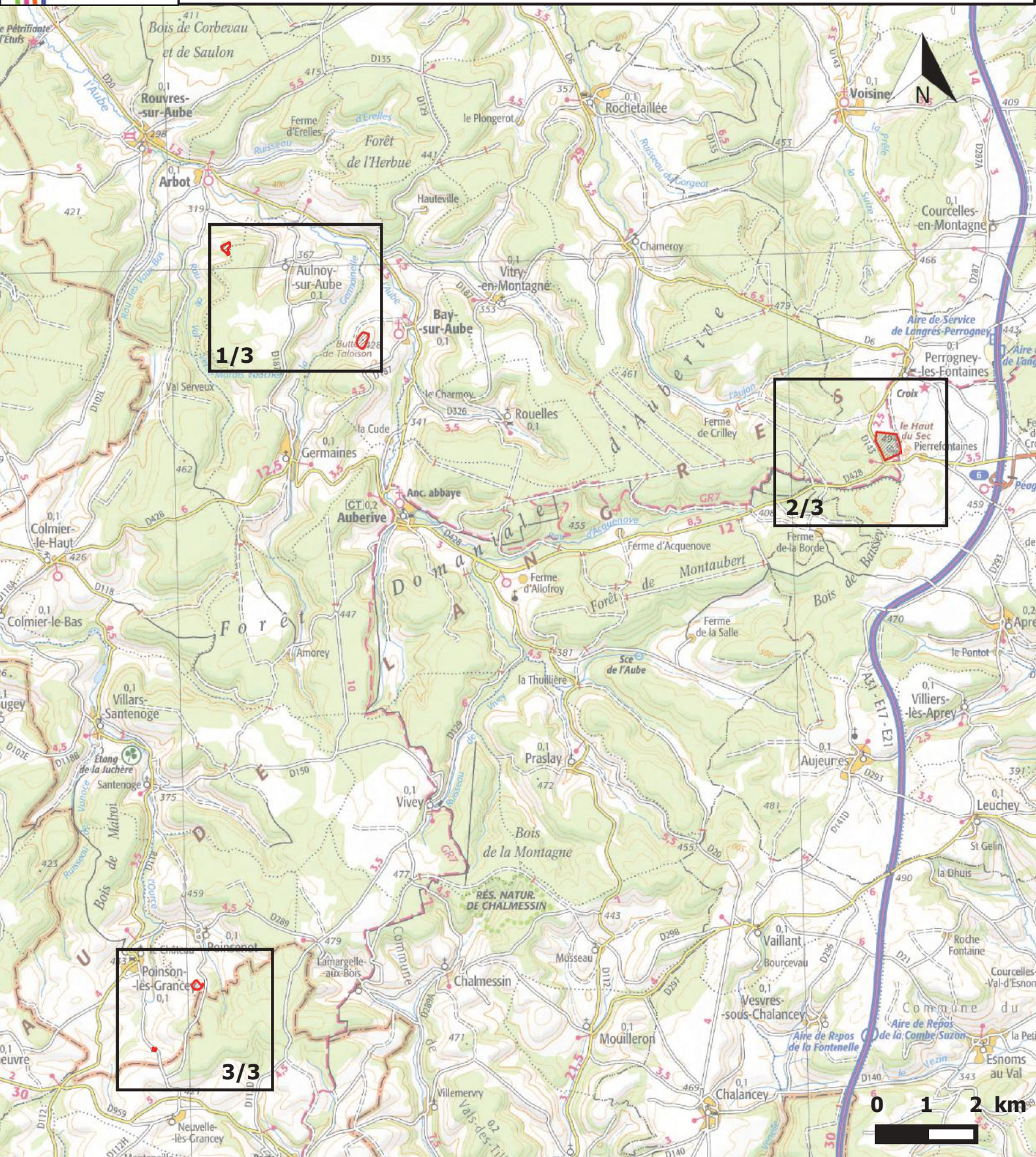


Carte d'assemblage au 1/100 000 et 3 cartes au 1/25 000 annexées à l'arrêté de désignation du site Natura 2000 signées le:

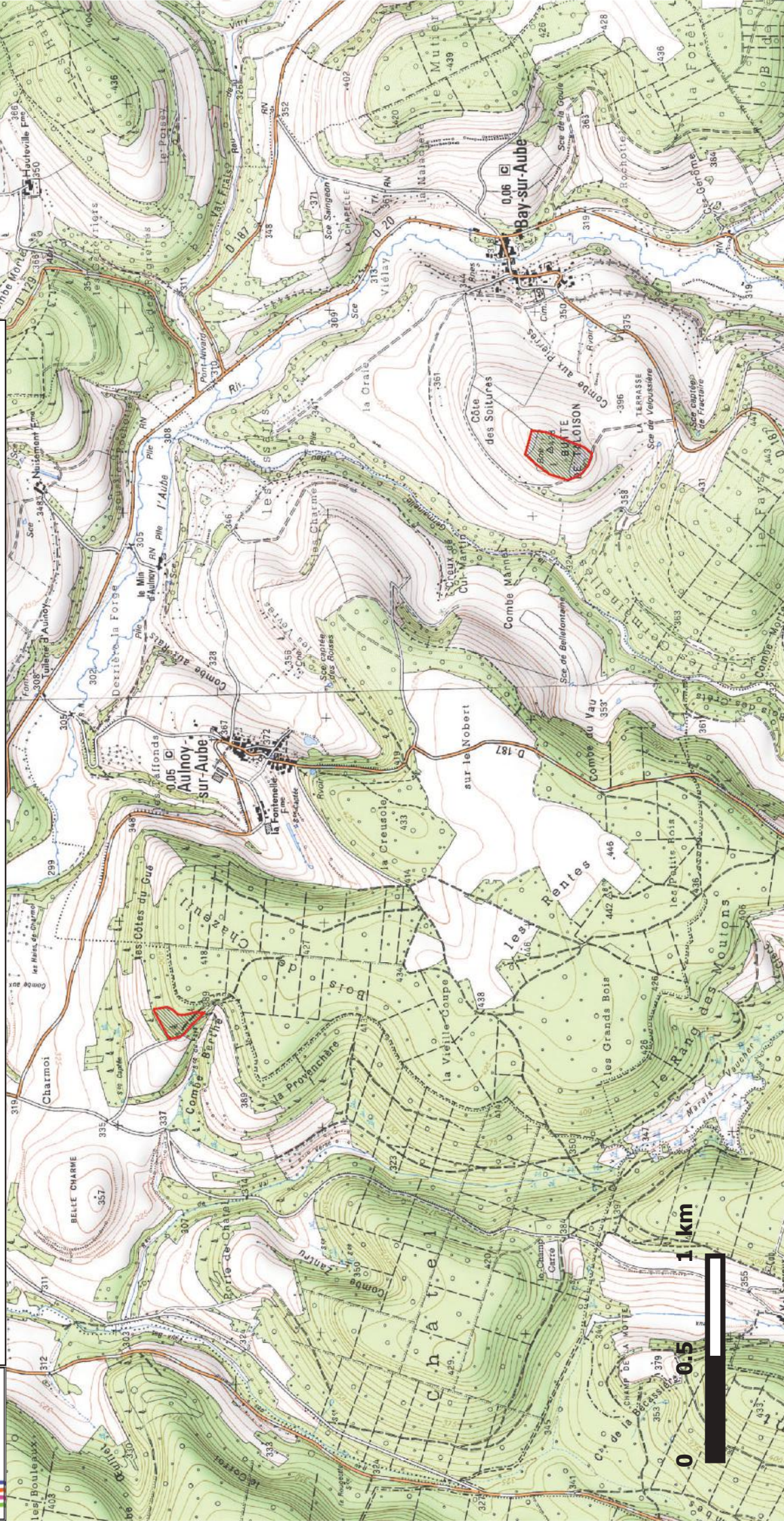


Site Natura 2000 "Pelouses submontagnardes du plateau de Langres"
Zone spéciale de conservation FR2100261
(Département de la Haute Marne - Région Alsace-Champagne Ardenne-Lorraine)

Carte 1/3 au 1/25 000



Ministère
de l'Environnement,
de l'Énergie
et de la Mer



Site Natura 2000 "Pelouses submontagnardes du plateau de Langres"

Zone spéciale de conservation FR2100261

(Département de la Haute Marne - Région Alsace-Champagne Ardenne-Lorraine)

Carte 2/3 au 1/25 000

