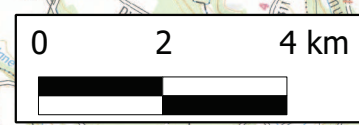
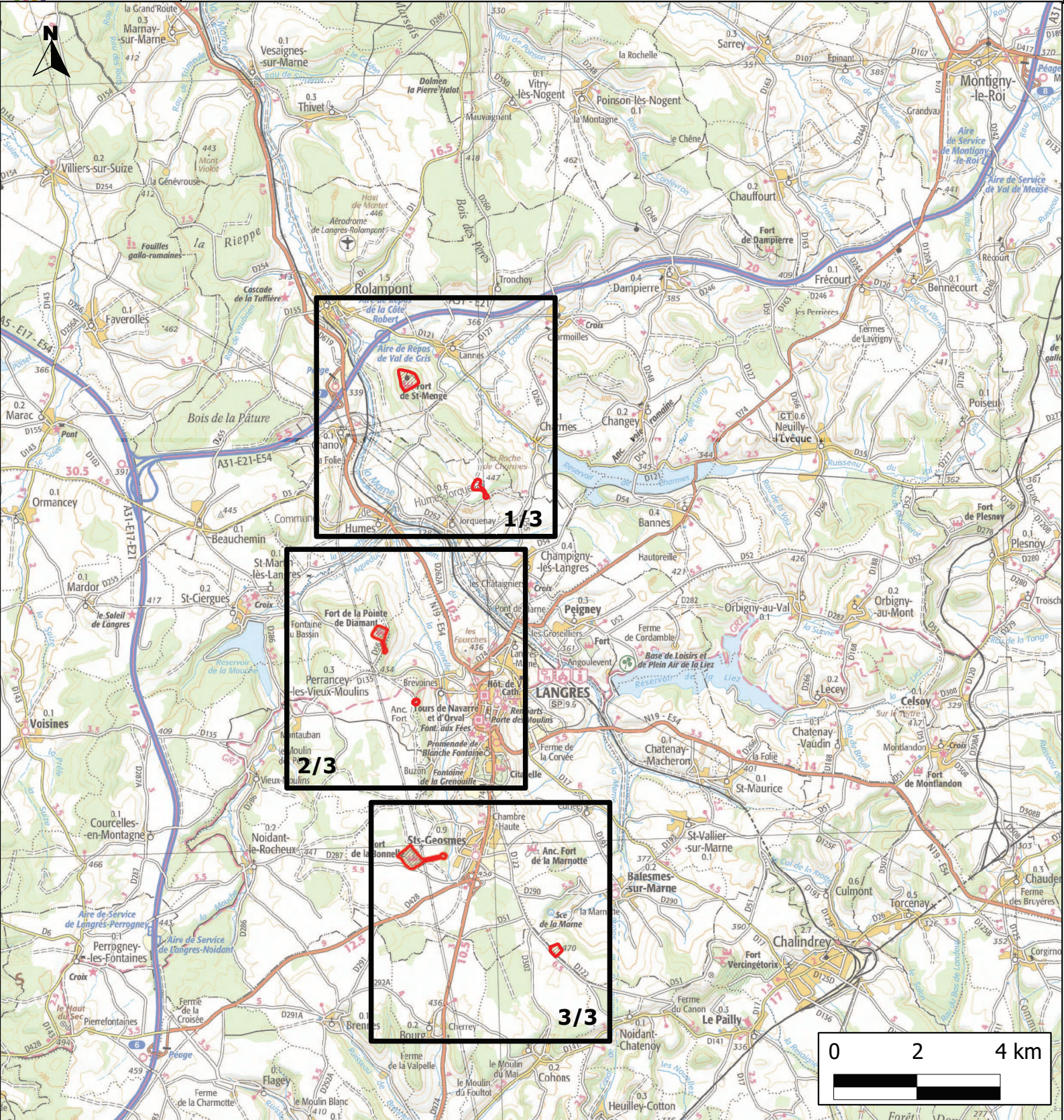



Signé le :



 ZSC Echelle 1/100 000 Fond IGN Scan 100 Cartes topographiques 25 IGN
IGN 2010 3119E-3120E-3220O-3219O

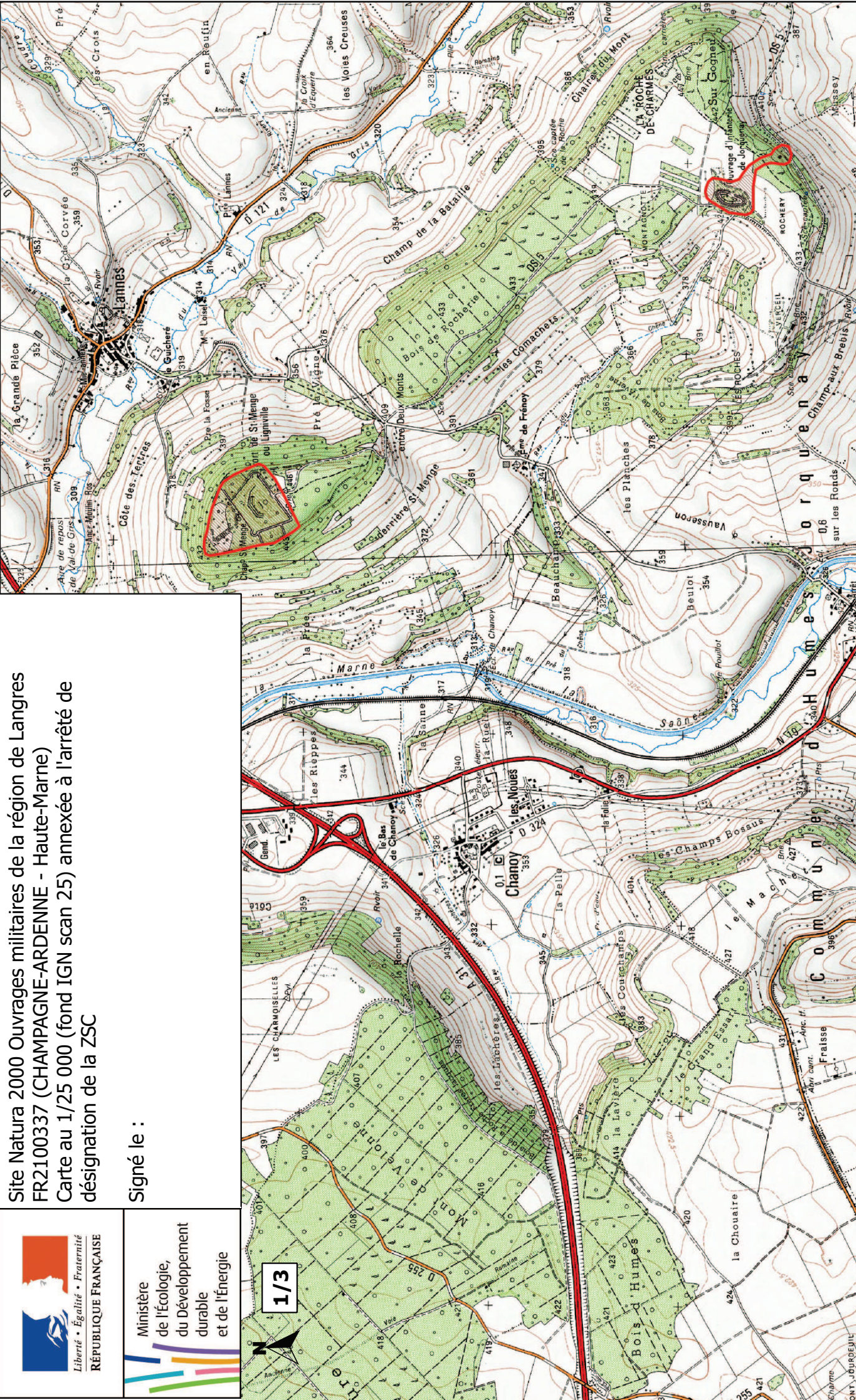


Ministère
de l'Écologie,
du Développement
durable
et de l'Énergie

Site Natura 2000 Ouvrages militaires de la région de Langres
FR2100337 (CHAMPAGNE-ARDENNE - Haute-Marne)
Carte au 1/25 000 (fond IGN scan 25) annexée à l'arrêté de
désignation de la ZSC

Signé le :

1/3



 ZSC Echelle 1/25 000 Fond IGN Scan 25
IGN 2010

Carte topographique IGN
3119E

Données DREAL Champagne Ardenne

Réalisation Janvier 2013

0 0.5 1 km

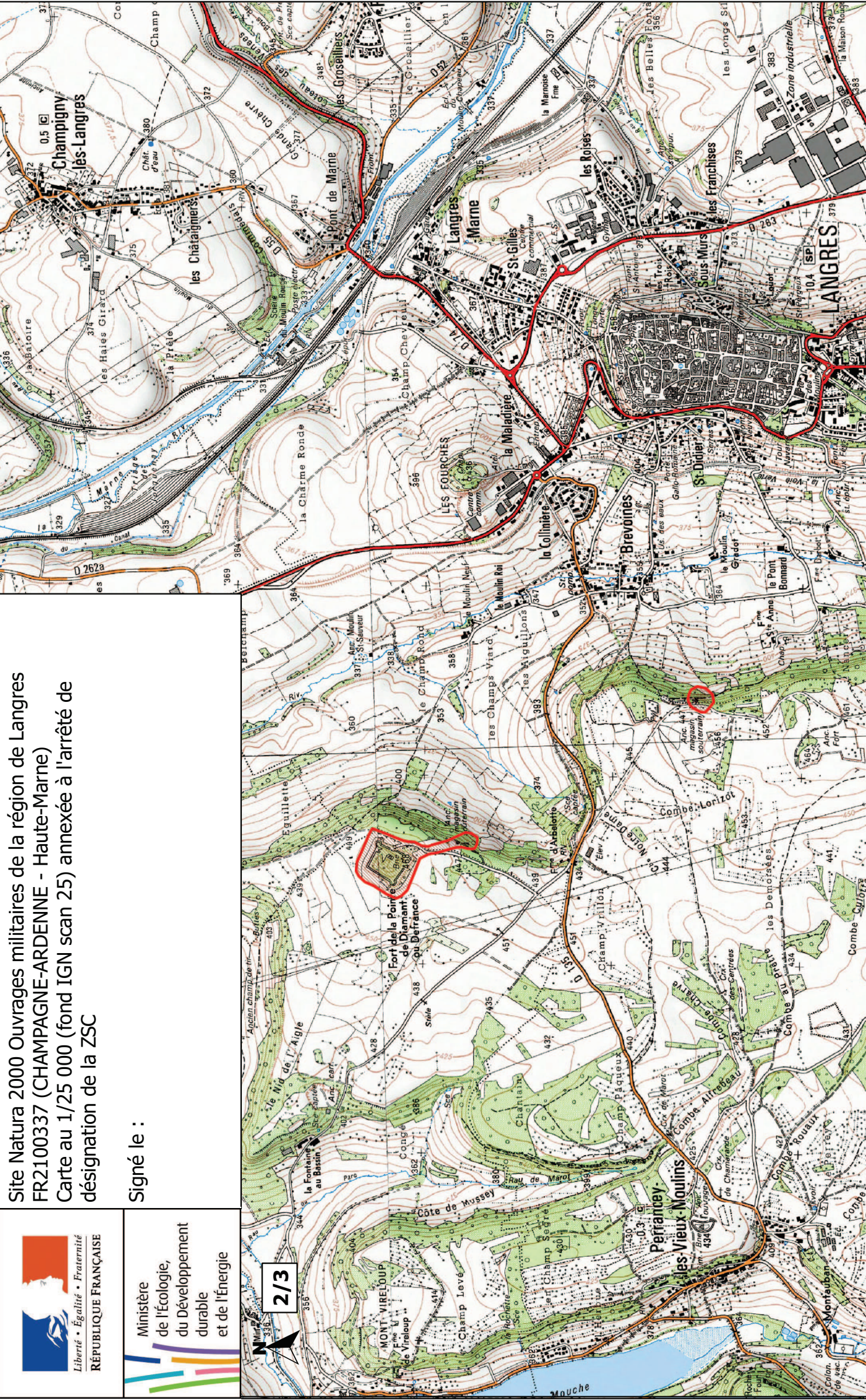


Ministère
de l'Écologie,
du Développement
durable
et de l'Énergie

2/3

Site Natura 2000 Ouvrages militaires de la région de Langres
FR2100337 (CHAMPAGNE-ARDENNE - Haute-Marne)
Carte au 1/25 000 (fond IGN scan 25) annexée à l'arrêté de
désignation de la ZSC

Signé le :



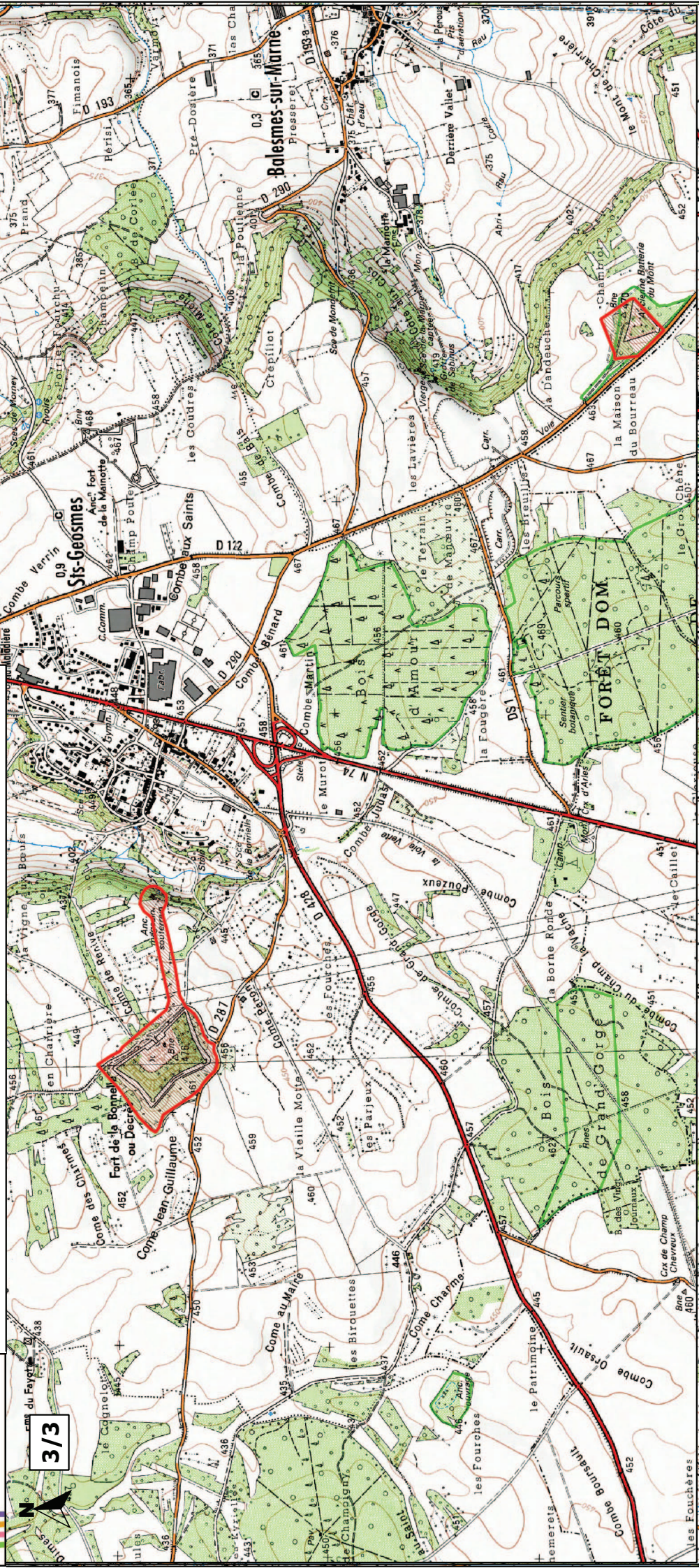


Ministère
de l'Écologie,
du Développement
durable
et de l'Énergie

3/3

Site Natura 2000 Ouvrages militaires de la région de Langres
FR2100337 (CHAMPAGNE-ARDENNE - Haute-Marne)
Carte au 1/25 000 (fond IGN scan 25) annexée à l'arrêté de
désignation de la ZSC

Signé le :



ZSC Echelle 1/25 000
Fond IGN Scan 25
IGN 2010

Carte topographique IGN
3120E

Données DREAL Champagne Ardenne
Réalisation Janvier 2013

0 0.5 1 km