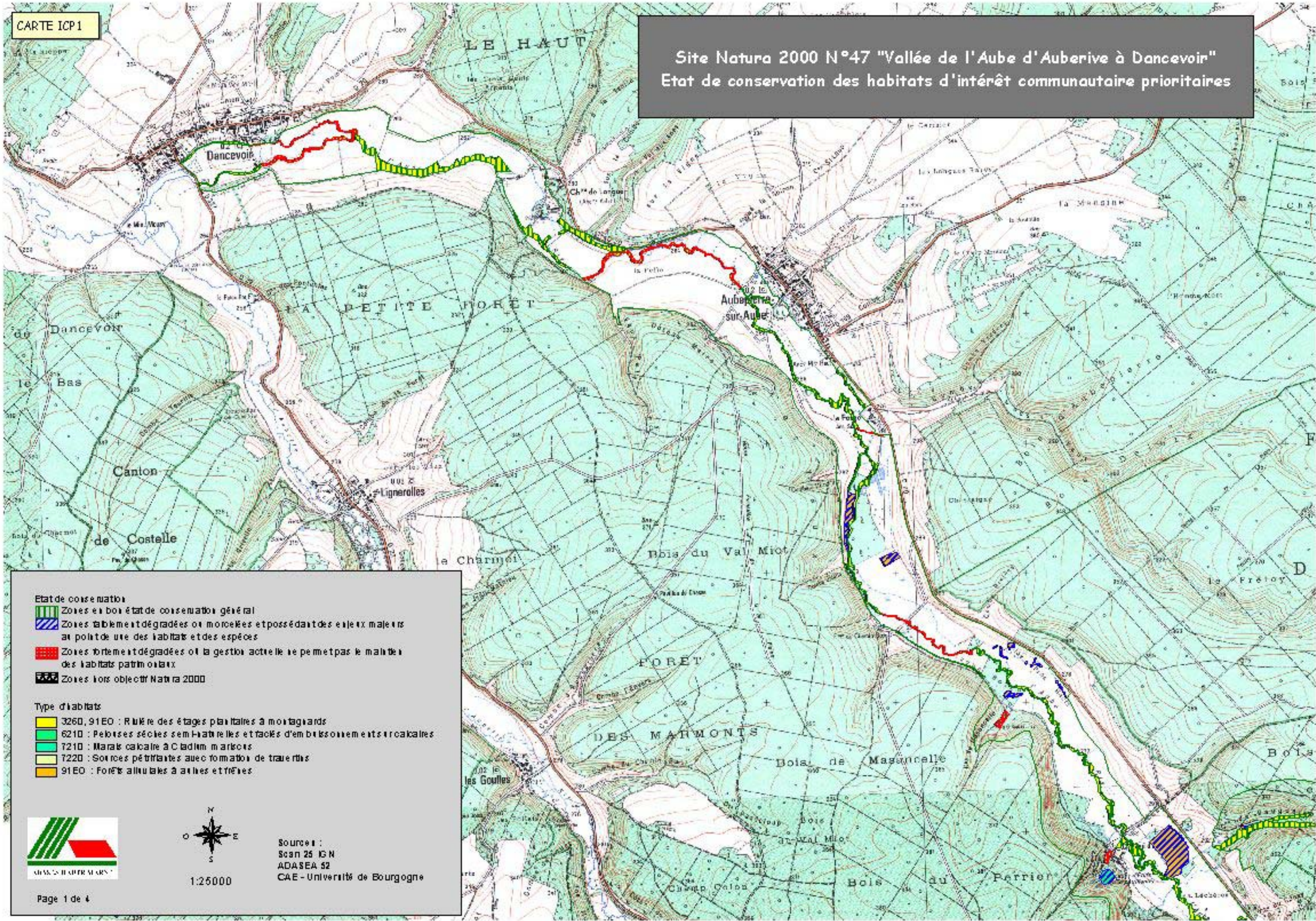








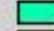


Site Natura 2000 N°47 "Vallée de l'Aube d'Auberive à Dancevoir"
Etat de conservation des habitats d'intérêt communautaire prioritaires



Etat de conservation

-  Zones en bon état de conservation général
-  Zones fortement dégradées ou morcelées et possédant des enjeux majeurs au point de vue des habitats et des espèces
-  Zones fortement dégradées où la gestion active ne permet pas le maintien des habitats patrimoniaux
-  Zones hors objectif Natura 2000

Type d'habitats

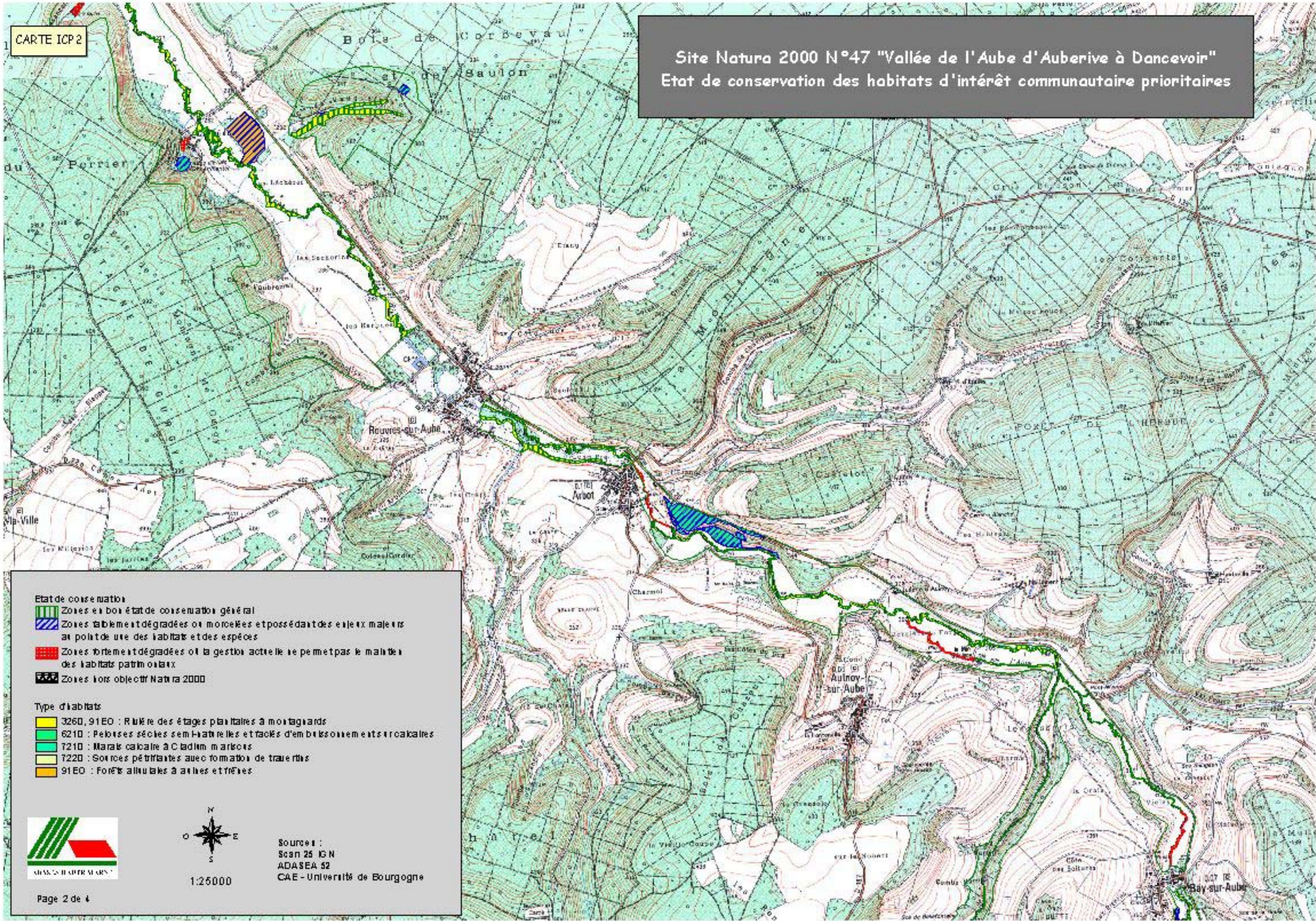
-  3260, 91E0 : Rivière des étages pluviaux à montagnards
-  6210 : Pelouses sèches sem-humides et fauchés d'emboussure méso-calciques
-  7210 : Marais calcaire à Cladium mariscus
-  7220 : Sources pétritantes avec formation de trailleries
-  91E0 : Forêts alluviales à saules et frênes







1:25000

Sources :
Scan 25 IGN
ADASEA 52
CAE - Université de Bourgogne

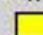

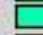


Site Natura 2000 N°47 "Vallée de l'Aube d'Auberive à Dancevoir"
Etat de conservation des habitats d'intérêt communautaire prioritaires



Etat de conservation

-  Zones en bon état de conservation général
-  Zones fortement dégradées ou morcelées et possédant des enjeux majeurs au point de vue des habitats et des espèces
-  Zones fortement dégradées où la gestion actuelle ne permet pas le maintien des habitats patrimoniaux
-  Zones hors objectif Natura 2000

Type d'habitats

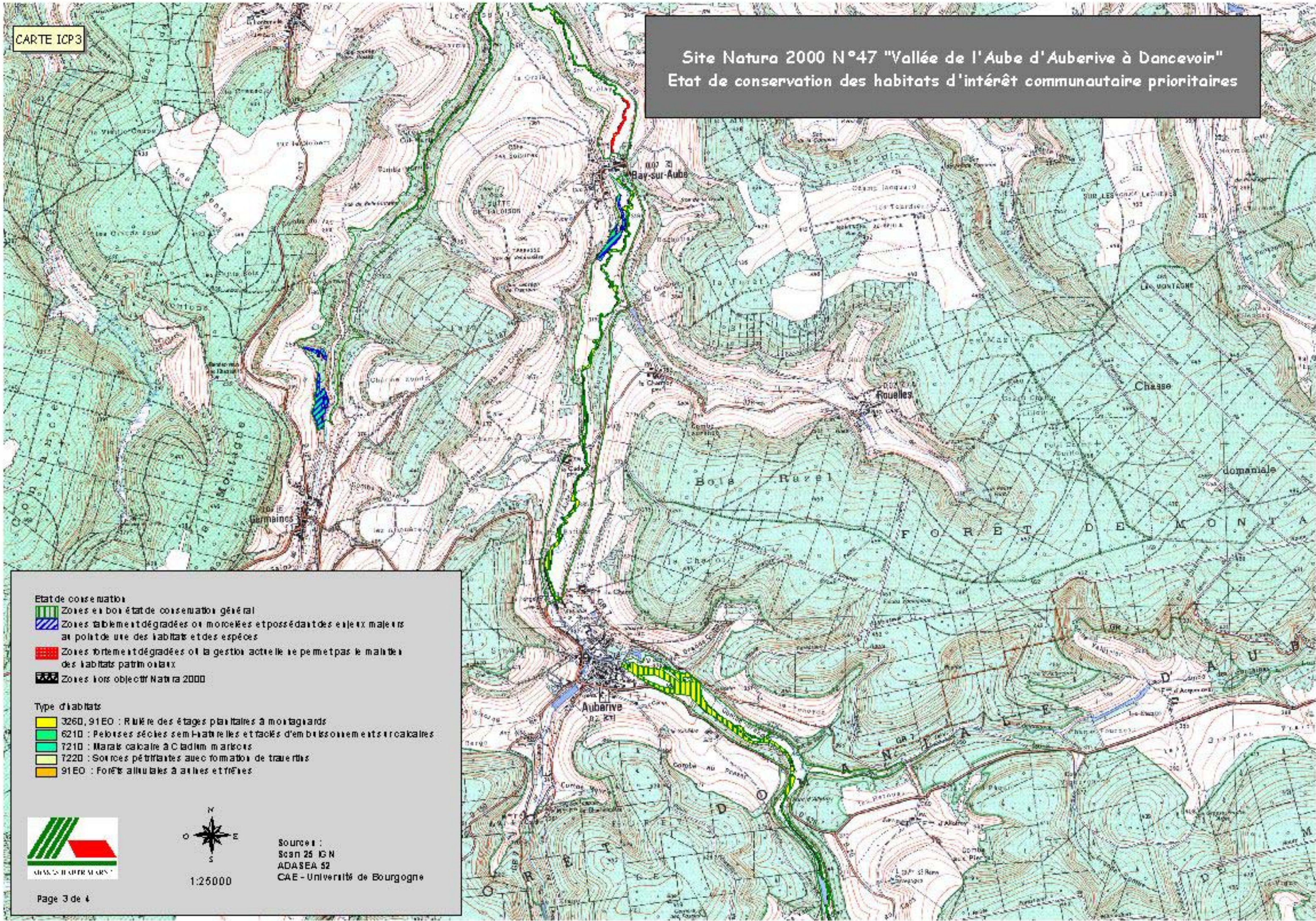
-  3260, 91E0 : Rivière des étages pluviaux à montagnards
-  6210 : Pelouses sèches semihumides et fauchées d'emboussurements trocicales
-  7210 : Marais calcaire à Cladium mariscus
-  7220 : Sources pétritantes avec formation de trailleries
-  91E0 : Forêts alluviales à saules et frênes







1:25000

Sources :
Scan 25 IGN
ADASEA 52
CAE - Université de Bourgogne



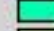


Site Natura 2000 N°47 "Vallée de l'Aube d'Auberive à Dancevoir"
Etat de conservation des habitats d'intérêt communautaire prioritaires



Etat de conservation

-  Zones en bon état de conservation général
-  Zones fortement dégradées ou morcelées et possédant des enjeux majeurs au point de vue des habitats et des espèces
-  Zones fortement dégradées où la gestion actuelle ne permet pas le maintien des habitats patrimoniaux
-  Zones hors objectif Natura 2000

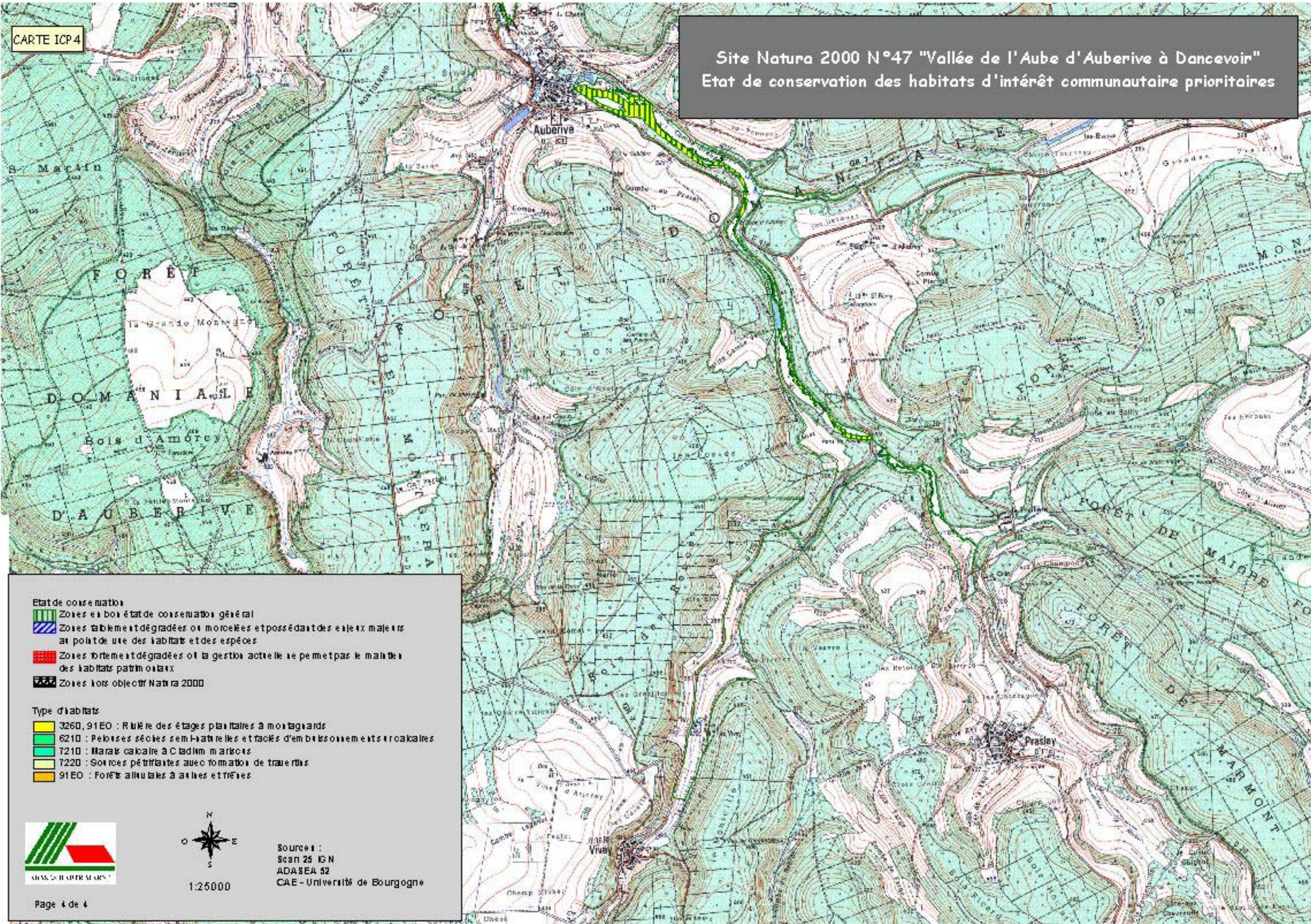
Type d'habitats

-  3260, 91E0 : Rivière des étages pluviaux à montagnards
-  6210 : Pelouses sèches semihumides et fauchées d'embroussements trocicales
-  7210 : Marais calcaire à Cladium mariscus
-  7220 : Sources pétritantes avec formation de trailleries
-  91E0 : Forêts alluviales à saules et frênes







Sources :
Scan 25 IGN
ADASEA 52
CAE - Université de Bourgogne

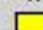

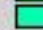


Site Natura 2000 N°47 "Vallée de l'Aube d'Auberive à Dancevoir"
Etat de conservation des habitats d'intérêt communautaire prioritaires



Etat de conservation

-  Zones en bon état de conservation général
-  Zones fortement dégradées ou morcelées et possédant des enjeux majeurs au point de vue des habitats et des espèces
-  Zones fortement dégradées où la gestion actuelle ne permet pas le maintien des habitats patrimoniaux
-  Zones hors objectif Natura 2000

Type d'habitats

-  3260, 91E0 : Rivière des étages pluviaux à montagnards
-  6210 : Pelouses sèches semihumides et fauchés d'embroussements trocicaux
-  7210 : Marais calcaire à Cladium mariscus
-  7220 : Sources pétrifiantes avec formation de trailleries
-  91E0 : Forêts alluviales à saules et frênes



1:25000

Sources :
Scan 25 IGN
ADASEA 52
CAE - Université de Bourgogne