

Journée d'échange autour des lauréats de l'AMI Bourg centre

Volet Habitat

Jeudi
20 décembre 2018

DREAL Grand EST
Service Transition Énergétique Logement Construction
Pôle Habitat Logement



Une journée d'échange et de capitalisation

- **Rappel des enjeux de l'AMI Bourgs centre de 2014 pour le Grand Est et actualité des politiques nationale et régionale**
- **Capitalisation d'expériences à partir des témoignages des territoires lauréats de l'AMI sur le Grand Est**

Repas

- **Témoignages de territoires extérieurs**
- **Rôle et accompagnement des structures partenaires**

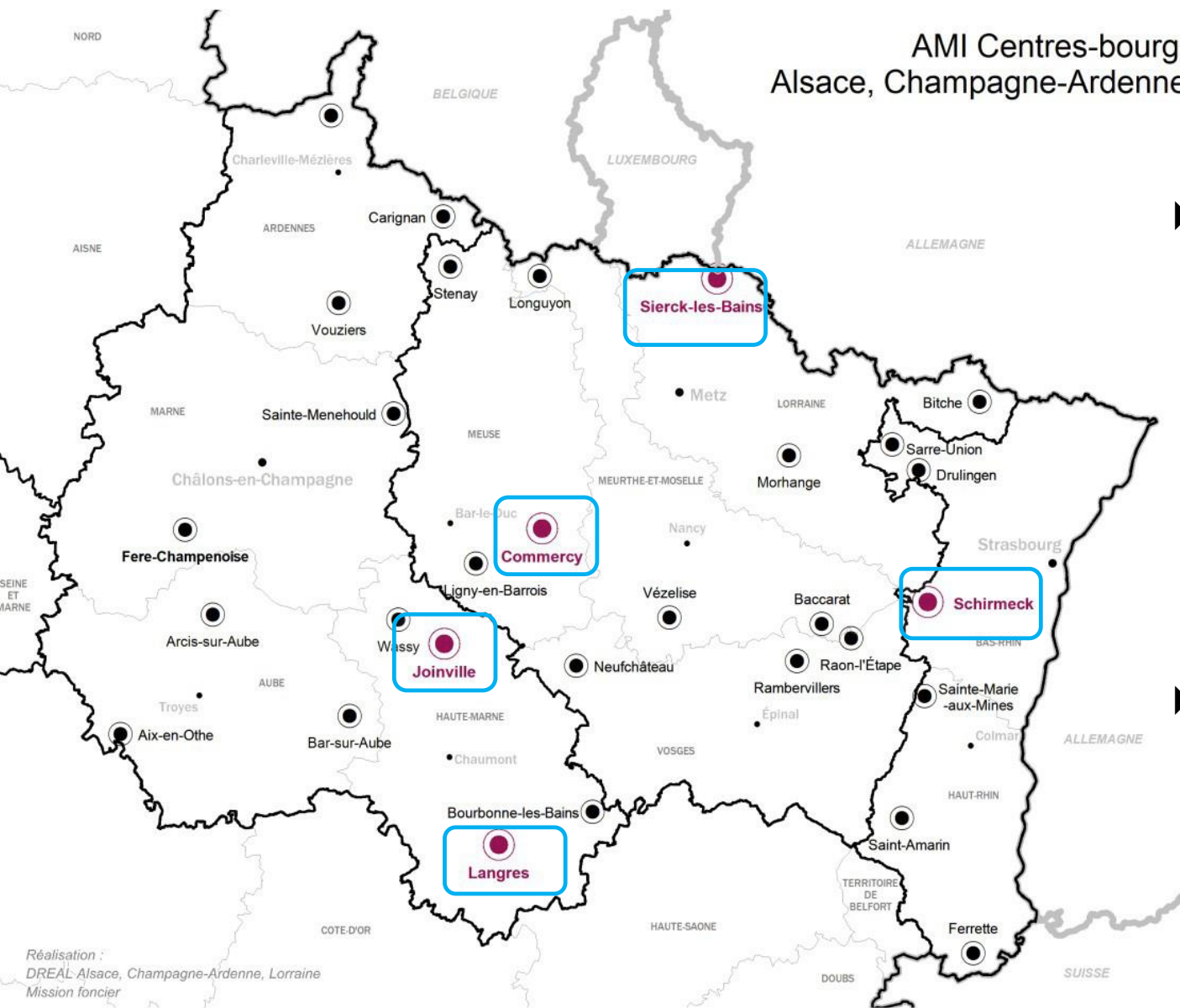
Conclusion : Quelles pistes pour l'avenir ?

Ouverture sur le séminaire Bourgs centre de 2019



Les enjeux de l'AMI dans le Grand Est

AMI Centres-bourgs
Alsace, Champagne-Ardenne, Lorraine



► 5 territoires lauréats ayant expérimenté depuis 2015 des démarches en faveur d'une requalification de l'habitat et d'une revitalisation globale de leurs territoires

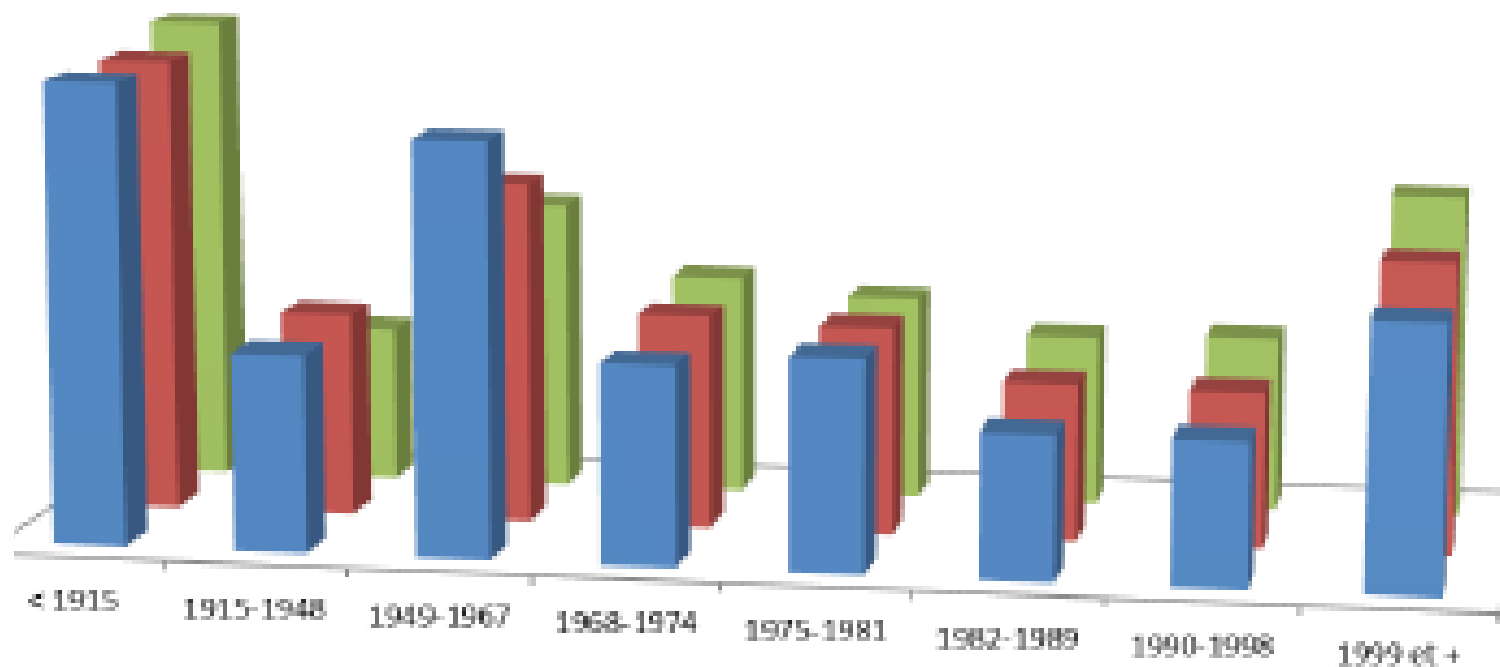
Centres-bourgs
● Retenus (25)
● Lauréats (5)

► Plus de 18 millions de crédits ANAH programmés pour la réhabilitation de plus de 1200 logements



PRÉFET
DE LA RÉGION
GRAND EST

La requalification de l'Habitat en bourgs centre: un enjeu particulier pour le Grand Est



Source: Anah – séminaire juin 2017

■ centre-bourg ■ Grand Est ■ France

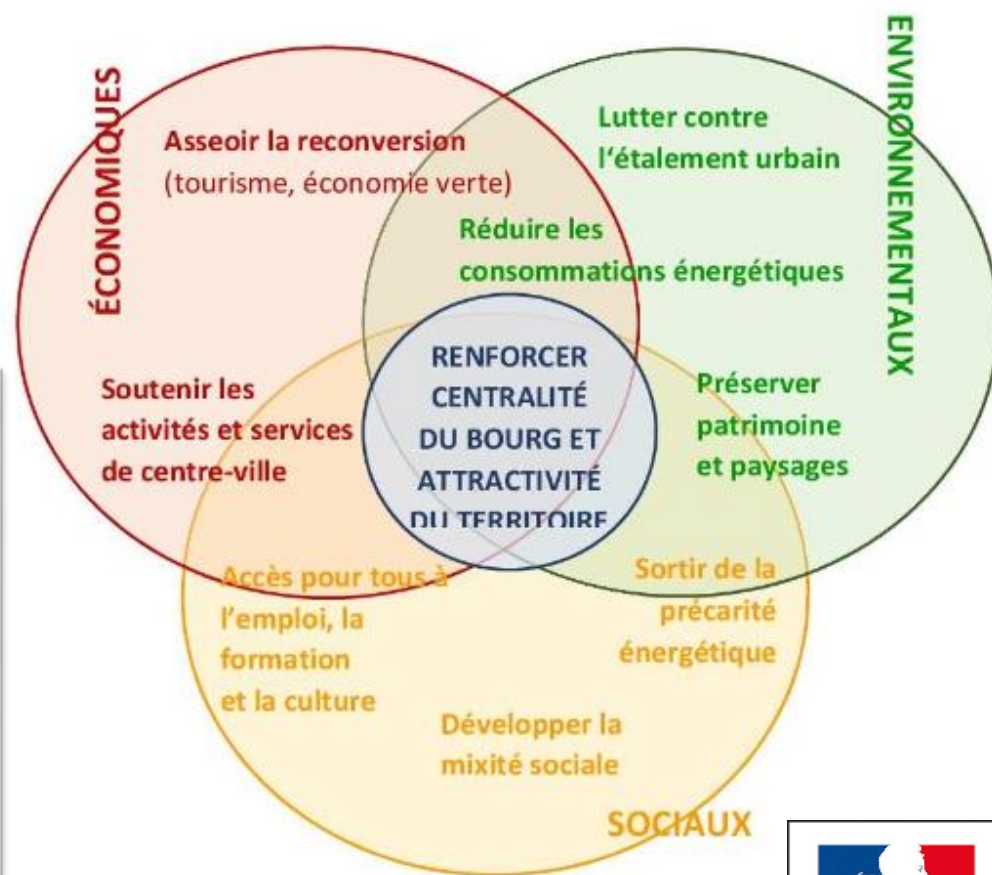
Au sein des bourgs centre du Grand Est : Un parc de logements majoritairement plus ancien, plus dégradé avec un taux de vacance plus élevé et un risque accru de logements potentiellement indignes ou exposés à la précarité énergétique



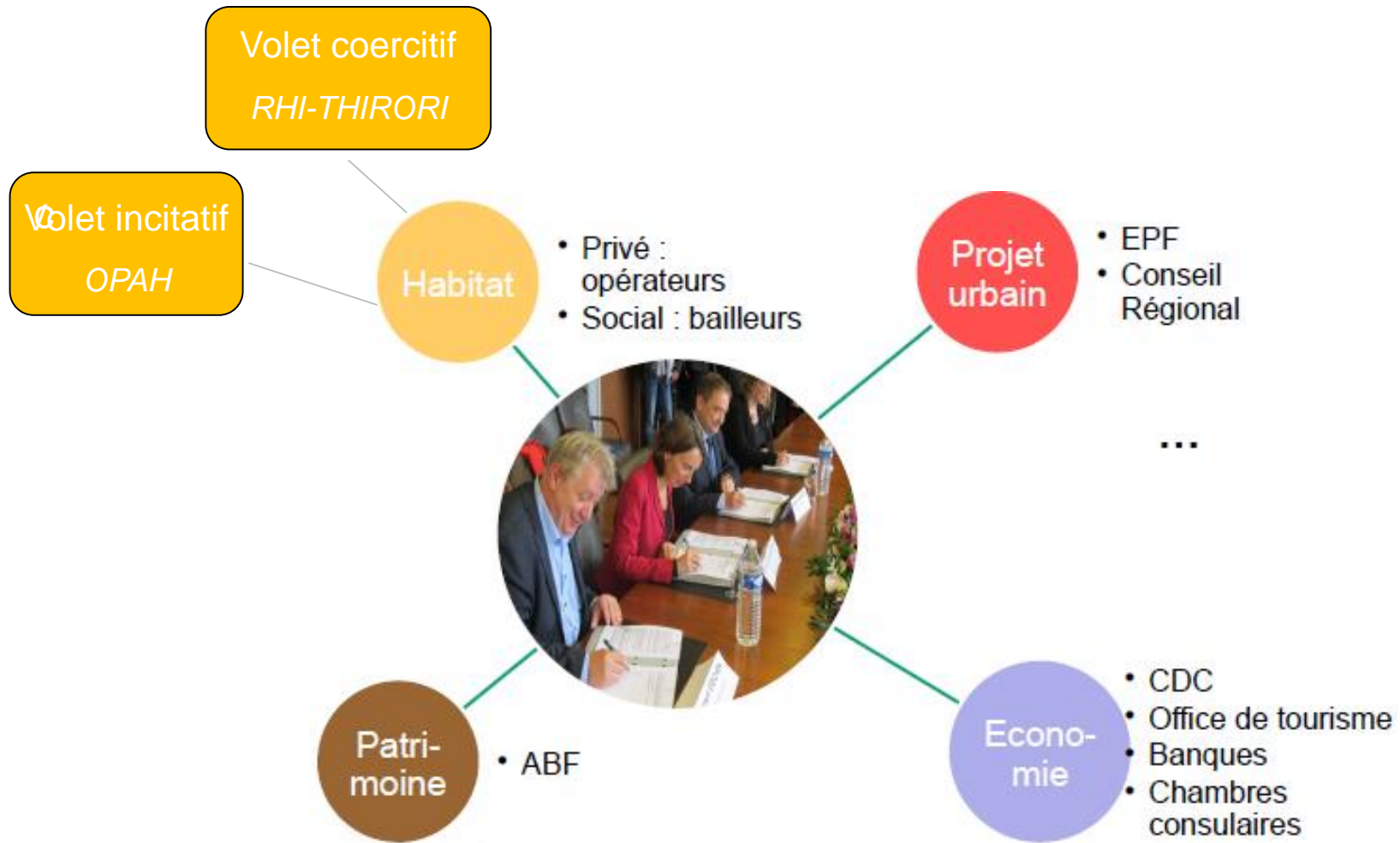
Les enjeux de revitalisation et d'articulation des échelles de territoire



ENJEUX



Une mobilisation partenariale



Capitalisation d'expériences à partir des témoignages des territoires

Témoignages d'autres territoires



L'accompagnement des structures partenaires

**Merci pour
votre attention**

Votre contact :

phl.stelc.dreal-grand-est@developpement-durable.gouv.fr

Direction régionale de l'environnement, de l'aménagement et du logement Grand-Est
<http://www.grand-est.developpement-durable.gouv.fr/>

