

ERDF devient



7 route de Nancy

57260 Dieuze



AGIR pour la
BIODIVERSITÉ
GRAND EST

17 Allée des Mésanges

54220 Malzéville

DEMANDE DE DEROGATION

DOSSIER TECHNIQUE

Objet : Dépose d'un nid de Cigogne blanche (*Ciconia ciconia*) construit sur un pylône électrique d'une ligne de 380V dans la commune de LELLING (57 660).

Préambule :

Historique : Un couple de Cigognes blanches occupe depuis plusieurs années un nid sur un pylône situé angle rue de la libération/impasse des prés sur une ligne électrique de 380 V alimentant un quartier de la commune. Les câbles sous le nid sont maintenant en mauvais état, et il devient urgent de remettre le réseau en conformité.

Projet :

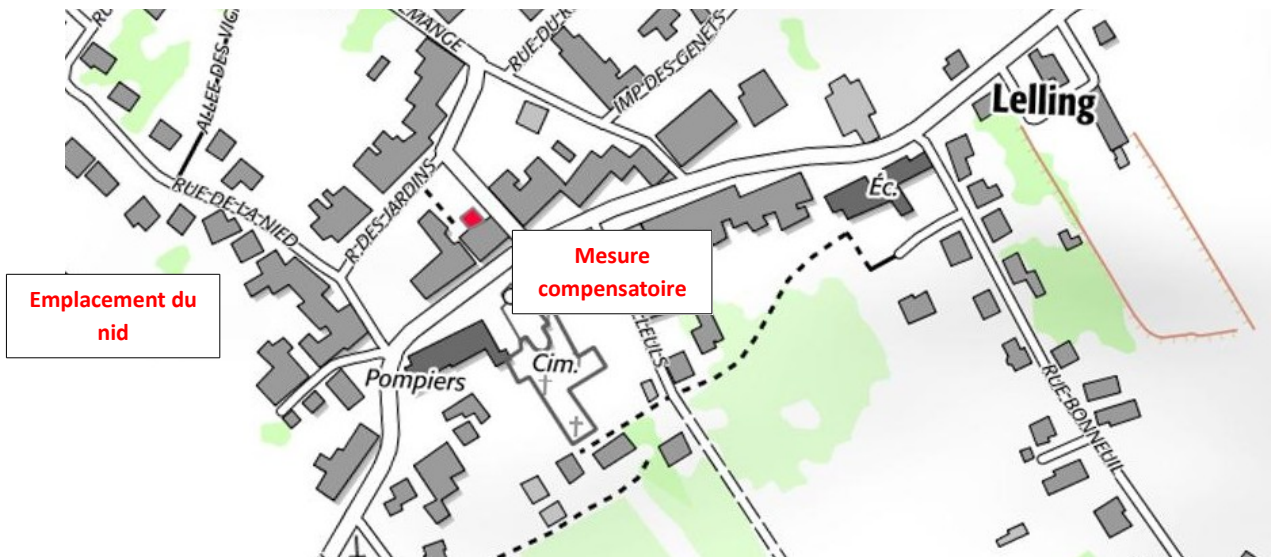
Suite à plusieurs coupures de courant au cours de l'année 2017, ENEDIS est intervenu pour la mise en place de mesures provisoires, afin de ne pas interrompre la distribution de l'électricité aux particuliers. Lors de la dernière intervention, des flammes sont parties du nid. Il est donc impératif de déposer le nid pour remettre le réseau et les connexions en états. Après réalisation des travaux, ENEDIS posera des protections, afin d'empêcher d'autres installations futures. La dépose du nid et la mise en place de la mesure compensatoire, seraient réalisées en dehors de la période de nidification, après le 1^{er} septembre 2018 au plus tard le 31 décembre 2018. C'est le personnel technique d'ENEDIS qui assurera les travaux.

Intervenants :

ENEDIS est le bénéficiaire de la dérogation, elle est représentée par Monsieur Francis Lonardi.

La LPO Grand Est représentée par monsieur Gérard Jouaville, interviendra comme expert mandaté par ENEDIS, pour assurer la bonne réalisation de la dérogation. Elle sera en charge de rédiger un rapport d'intervention, et de suivre la mesure compensatoire pendant un an, avec la remise d'un rapport à la DREAL.

Situation du nid :



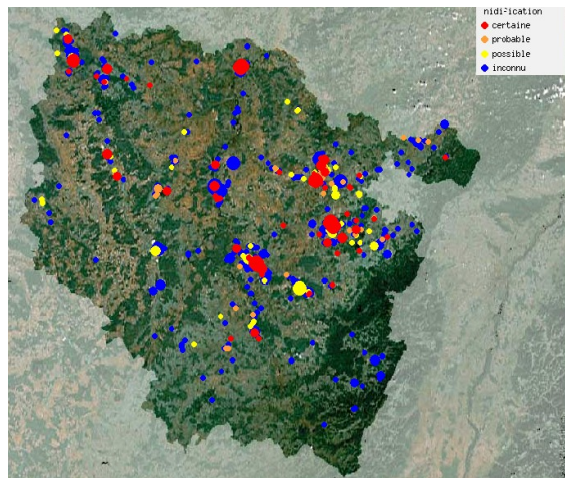
Configuration du nid



Contexte écologique :

Le département de la Moselle accueille de nombreux couples de Cigognes blanches, en particulier sur ce secteur. Le nombre de couples nicheurs est évalué dans le département à environ 350. Il concentre à lui seul 80 % de la population Lorraine.

Carte de la nidification de la Cigogne blanche en Lorraine en 2017



La Cigogne blanche est présente depuis de nombreuses années sur la commune de Lelling avec 4 nids.

Le milieu avoisinant est favorable en termes de ressources alimentaires, avec de nombreuses prairies et des milieux humides.

Mesure compensatoire :

ENEDIS souhaite en partenariat avec la mairie, poser en mesure compensatoire une plateforme sur une parcelle communale à proximité immédiate du nid déposé.

Exemple de plateforme



Conclusion :

L'intervention ayant lieu en dehors de la période de reproduction, entre le 1 septembre 2018 et le 31 décembre 2018, il n'y aura aucun impact sur la population de Cigognes blanches. D'autre part afin d'éviter à l'avenir d'autres installations sur ce pylône, des tiges avifaunes (ou tous autres moyens) seront posées par le personnel communal.

Annexe :

Cigogne blanche (*Ciconia ciconia*)

Statut :

Directive oiseaux : I

Protection nationale : oui

Hivernant : oui

Nicheur : oui

Liste rouge UIC mondiale : Préoccupation mineure LC)

Liste rouge UIC européenne : Préoccupation mineure LC)

Liste rouge française : Préoccupation mineure LC)

Répartition géographique

La Cigogne blanche a longtemps niché quasi exclusivement dans l'Est de la France, notamment en Alsace et en Moselle. Depuis 1978, des colonies sont apparues et se sont développées principalement sur la façade atlantique, de la Normandie à la Gironde. En 2008, elles se reproduisaient dans 35 départements situés dans le Nord, la Normandie, les Pays de la Loire, le Poitou-Charentes, l'Aquitaine, l'Alsace, la Lorraine, le Rhône-Alpes, le Languedoc-Roussillon et la Provence. En 2008, l'augmentation des effectifs entamée depuis plusieurs années se poursuit, mais avec un certain ralentissement. Globalement, l'aire de répartition semble en expansion avec quelques couples pionniers qui ont tenté de s'installer sur de nouveaux sites. Les départements du Centre-Ouest abritent la moitié de la population.

Etat des populations et tendances d'évolution des effectifs

Population française : année 2009 = 1527 couples

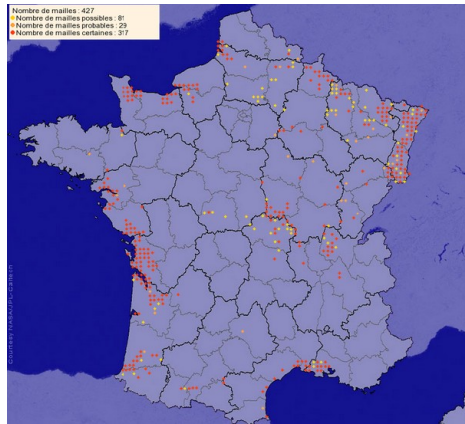
Année 2010 = 1618 couples

Tendance : +2%

Durant les années 1990, la Cigogne blanche était considérée comme vulnérable en Europe. Son statut s'est amélioré sensiblement depuis, l'espèce n'étant plus considérée comme menacée. En France, l'espèce classée nicheur rare affiche un effectif et une distribution en augmentation de plus de 50% depuis les années 1970

MAYAU indiquait l'espèce nicheuse surtout en Alsace, en Moselle, plus rarement dans les Vosges et la Somme. La population alsacienne a subi un déclin rapide à partir de 1961 atteignant le minimum de 197. A cette période la France ne comptait plus qu'un total de 12 couples nicheurs. Depuis le début des années 1980, les marais de la Basse-Normandie et de la façade atlantique (de la Loire-Atlantique aux Pyrénées-Atlantiques) sont devenus des zones de nidification importantes pour l'espèce. La colonisation de ces régions illustre particulièrement bien la nouvelle dynamique de la Cigogne blanche en France. Ce changement de situation met en évidence un accroissement spectaculaire et continu des effectifs nicheurs, notamment au cours de la dernière décennie du XXe siècle. Cette augmentation significative des effectifs nicheurs se caractérise par l'évolution simultanée de la « population originelle alsacienne » et d'une « population colonisatrice » située pour l'essentiel sur la façade atlantique et affichant une dynamique remarquable en raison d'un succès reproducteur conséquent.

Carte de la nidification de la Cigogne blanche en France (Atlas 2009 – 2012)



Personne en charge du dossier

ENEDIS

Monsieur Francis Lonardi

7 route de Nancy

57260 Dieuze