

## Identification

Identifiant	55SIS04354
Nom usuel	AIR LIQUIDE WELDING FRANCE
Adresse	Route de Boncourt
Lieu-dit	
Département	MEUSE - 55
Commune principale	COMMERCY - 55122
Caractéristiques du SIS	La société AIR LIQUIDE WELDING FRANCE exerçait des activités de travail mécanique des métaux qui ont cessé en 2010 et qui étaient soumises à autorisation au titre de la législation sur les Installations Classées pour la Protection de l'Environnement.
Etat technique	
Observations	Le site présente des contaminations ponctuelles ou sectorielles en polluants organiques (hydrocarbures totaux, hydrocarbures aromatiques polycycliques), composés organohalogénés volatils (COHV) et généralisées en métaux (aluminium, fer et manganèse) dans les sols, des teneurs en hydrocarbures totaux, hydrocarbures aromatiques polycycliques, solvants chlorés (1,1-dichloroéthane et 1,1,1-trichloroéthane), manganèse, fer et aluminium dans les eaux souterraines. Le site comporte en outre une ancienne lagune de décantation. Ces pollutions ont été mises en évidence en 2013 par une étude environnementale.

## Références aux inventaires

Organisme	Base	Identifiant	Lien
Administration - DREAL - DRIEE - DEAL	Base BASOL	55.0034	<a href="http://basol.developpement-durable.gouv.fr/fiche.php?page=1&amp;index_sp=55.0034">http://basol.developpement-durable.gouv.fr/fiche.php?page=1&amp;index_sp=55.0034</a>

## Sélection du SIS

Statut	Consultable
Critère de sélection	Terrains concernés à risques avérés
Commentaires sur la sélection	

## Caractéristiques géométriques générales

Coordonnées du centroïde	889509.0 , 6855566.0 (Lambert 93)
Superficie totale	137538 m <sup>2</sup>
Perimètre total	2641 m

## Liste parcellaire cadastrale

---

Date de vérification du  
parcellaire

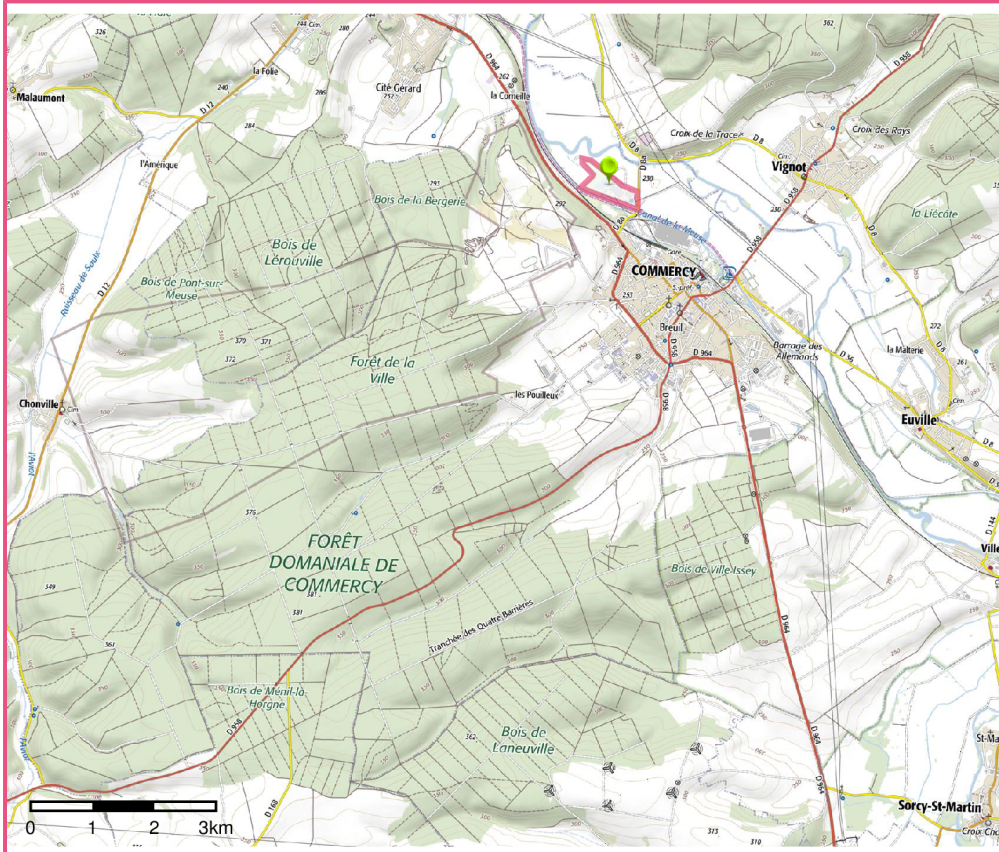
Commune	Section	Parcelle	Date génération
COMMERCY	ZA	70	31/05/2006
COMMERCY	ZA	73	31/05/2006
COMMERCY	ZA	74	31/05/2006
COMMERCY	ZA	75	31/05/2006
COMMERCY	ZA	76	31/05/2006
COMMERCY	ZA	82	31/05/2006
COMMERCY	AM	4	19/04/2016

## Documents

---

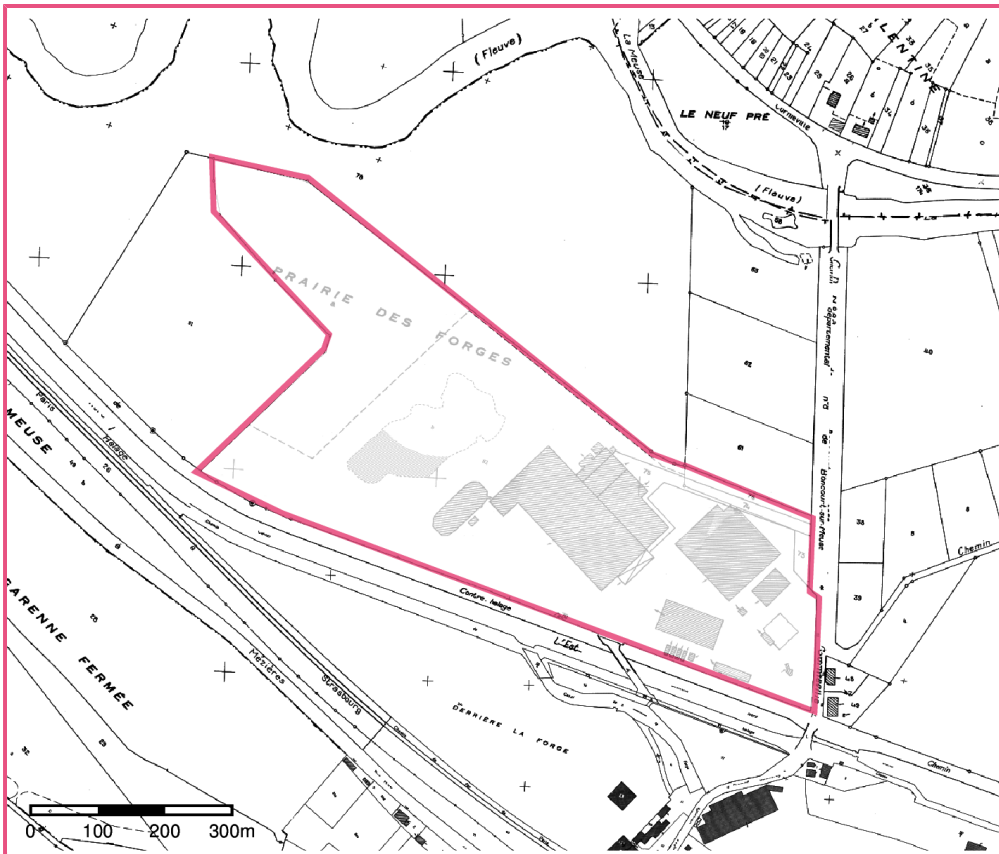
Titre	Commentaire	Diffusé
55.0034		Oui

# Cartographie



□ Périmètre du SIS  
Cartes IGN - IGN

Identifiant : 55SIS04354



□ Périmètre du SIS  
Parcelles cadastrales - IGN

Identifiant : 55SIS04354