

**RÉPUBLIQUE FRANÇAISE**

---

Ministère de l'environnement, de  
l'énergie et de la mer en charge des  
relations internationales sur le climat

---

Arrêté du **09 JAN. 2017**

**portant désignation du site Natura 2000**

**Pelouses et fruticées de la Côte oxfordienne de Bologne à Latrecey**

(zone spéciale de conservation)

NOR : DEVL1624162A

**La ministre de l'environnement, de l'énergie et de la mer, chargée des relations internationales sur le climat,**

Vu la directive 92/43/CEE du Conseil du 21 mai 1992 modifiée concernant la conservation des habitats naturels ainsi que de la faune et de la flore sauvages, notamment ses articles 3 et 4 et ses annexes I et II ;

Vu la décision d'exécution (UE) 2016/2334 de la Commission du 09 décembre 2016 arrêtant une dixième actualisation de la liste des sites d'importance communautaire pour la région biogéographique continentale ;

Vu le code de l'environnement, notamment le I et le III de l'article L. 414-1 et les articles R. 414-1, R. 414-3, R. 414-4, R. 414-6 et R. 414-7 ;

Vu l'arrêté du 16 novembre 2001 modifié relatif à la liste des types d'habitats naturels et des espèces de faune et de flore sauvages qui peuvent justifier la désignation de zones spéciales de conservation au titre du réseau écologique européen Natura 2000 ;

Vu les avis des communes et des établissements publics de coopération intercommunale concernés,

## **Arrête :**

### **Article 1er**

Est désigné sous l'appellation « site Natura 2000 Pelouses et fruticées de la Côte oxfordienne de Bologne à Latrecey » (zone spéciale de conservation FR 2100249) l'espace délimité sur la carte d'assemblage au 1/150 000 et les 5 cartes au 1/25 000 ci-jointes, qui s'étend :

- dans le département de la Côte-d'Or sur une partie du territoire de la commune suivante :  
Veuxhautes-sur-Aube ;

- dans le département de la Haute-Marne sur une partie du territoire des communes suivantes :  
Autreville-sur-la-Renne, Bologne, Braux-le-Châtel, Bricon, Châteauvillain, Euffigneix, Latrecey-Ormoy-sur-Aube, Meures, Villiers-le-Sec, Viéville.

### **Article 2**

La liste des types d'habitats naturels et des espèces de faune et flore sauvages justifiant la désignation du site Natura 2000 Pelouses et fruticées de la Côte oxfordienne de Bologne à Latrecey figure en annexe au présent arrêté.

### **Article 3**

Les cartes visées à l'article 1<sup>er</sup> ainsi que la liste des types d'habitats naturels et des espèces de faune et de flore sauvages visée à l'article 2 peuvent être consultées aux préfectures de la Côte-d'Or et de la Haute-Marne, dans les mairies des communes situées dans le périmètre du site, aux directions régionales de l'environnement, de l'aménagement et du logement de Bourgogne- Franche Comté et Grand Est ainsi qu'à la direction de l'eau et de la biodiversité du ministère de l'environnement, de l'énergie et de la mer, en charge des relations internationales sur le climat.

#### Article 4

Le directeur de l'eau et de la biodiversité est chargé de l'exécution du présent arrêté, qui sera publié au *Journal officiel* de la République française.

Fait le **09 JAN. 2017**

Pour la ministre et par délégation :  
Le directeur de l'eau et de la biodiversité,



F. MITTEAULT

## Annexe

### à l'arrêté de désignation du site Natura 2000 FR 2100249 Pelouses et fruticées de la Côte oxfordienne de Bologne à Latrecey (zone spéciale de conservation)

#### Liste des types d'habitats naturels et des espèces de faune et de flore sauvages justifiant la désignation du site

##### 1 - Liste des habitats naturels justifiant la désignation du site et figurant en annexe de l'arrêté du 16 novembre 2001 modifié

- 3140 Eaux oligomésotrophes calcaires avec végétation benthique à *Chara spp.*  
5130 Formations à *Juniperus communis* sur landes ou pelouses calcaires  
6110 \* Pelouses rupicoles calcaires ou basiphiles de l'*Alysso-Sedion albi*  
6210 Pelouses sèches semi-naturelles et faciès d'embuissonnement sur calcaires  
(*Festuco-Brometalia*) (\* sites d'orchidées remarquables)  
6410 Prairies à *Molinia* sur sols calcaires, tourbeux ou argilo-limoneux (*Molinion  
caeruleae*)  
8160 \* Eboulis médio-européens calcaires des étages collinéen à montagnard  
9150 Hêtraies calcicoles médio-européennes du *Cephalanthero-Fagion*

##### 2 - Liste des espèces de faune et flore sauvages justifiant la désignation du site et figurant en annexe de l'arrêté du 16 novembre 2001 modifié

#### Amphibiens

*Aucune espèce mentionnée*

#### Invertébrés

- 1060 Cuivré des marais *Lycaena dispar*  
1065 Damier de la Succise *Euphydryas aurinia*

#### Mammifères

*Aucune espèce mentionnée*

#### Plantes

*Aucune espèce mentionnée*

#### Poissons

*Aucune espèce mentionnée*

Reptiles

*Aucune espèce mentionnée*

*\* Habitats ou espèces dont la protection est prioritaire au sens de la directive 92/43/CEE.*

Fait le **09 JAN. 2017**

Pour la ministre et par délégation :  
Le directeur de l'eau et de la biodiversité,



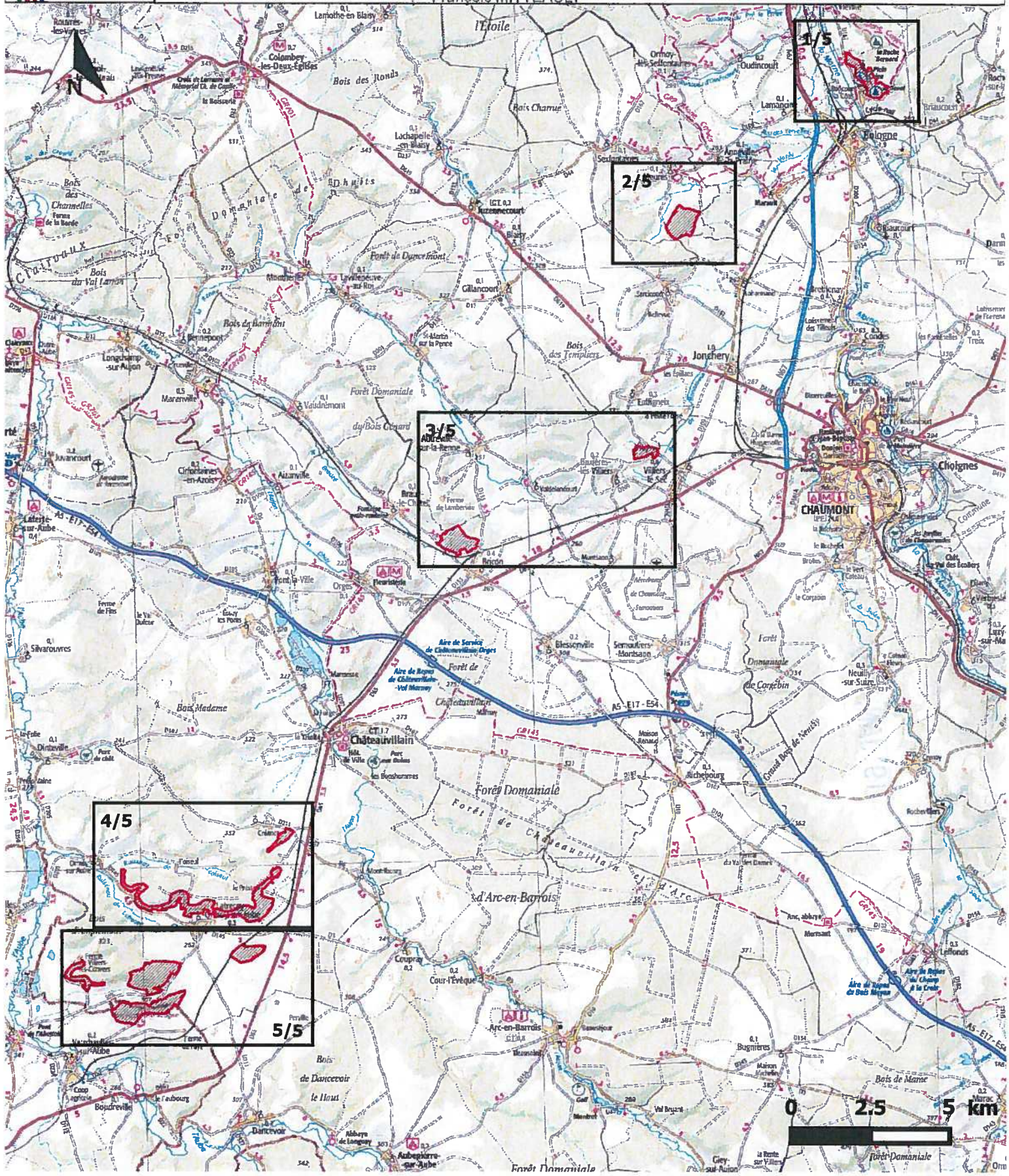
F. MITTEAULT

Carte d'assemblage au 1/150 000 et 5 cartes au 1/25 000 annexées à l'arrêté de désignation du site Natura 2000  
signée le: \_\_\_\_\_ Pour la ministre et par délégation  
Le directeur de l'eau et de la biodiversité

09 JAN. 2017

*François*

François MITTEAULT

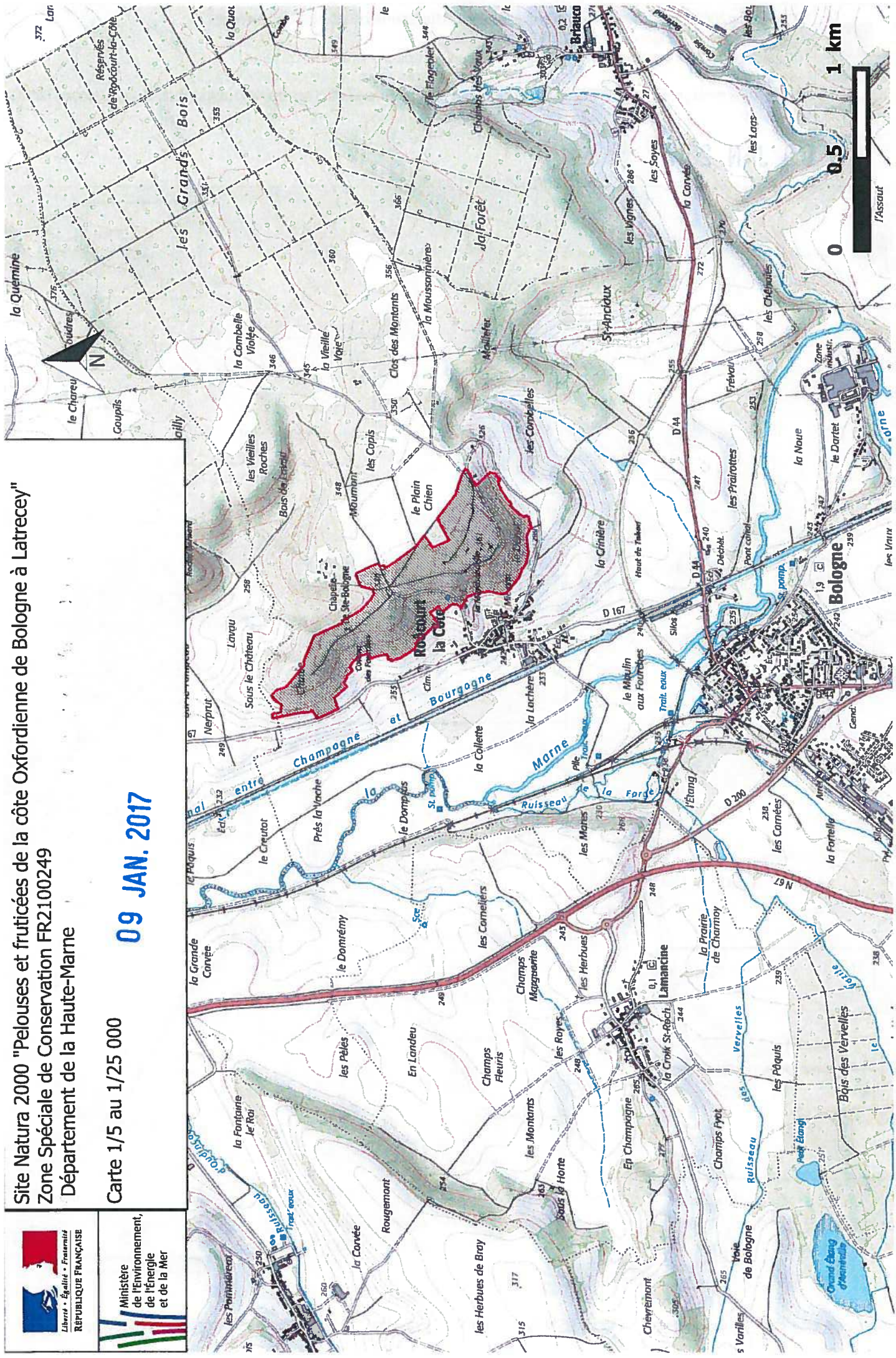




Site Natura 2000 "Pelouses et fruticées de la côte Oxfordienne de Bologne à Latrency"  
 Zone Spéciale de Conservation FR2100249  
 Département de la Haute-Marne

Carte 1/5 au 1/25 000

09 JAN. 2017



Zone Spéciale de Conservation

Fond IGN Scan 25

Echelle 1/25 000

Données DREAL - août 2016



Liberté • Égalité • Fraternité  
REPUBLIQUE FRANÇAISE

Ministère  
de l'Environnement,  
de l'Énergie  
et de la Mer

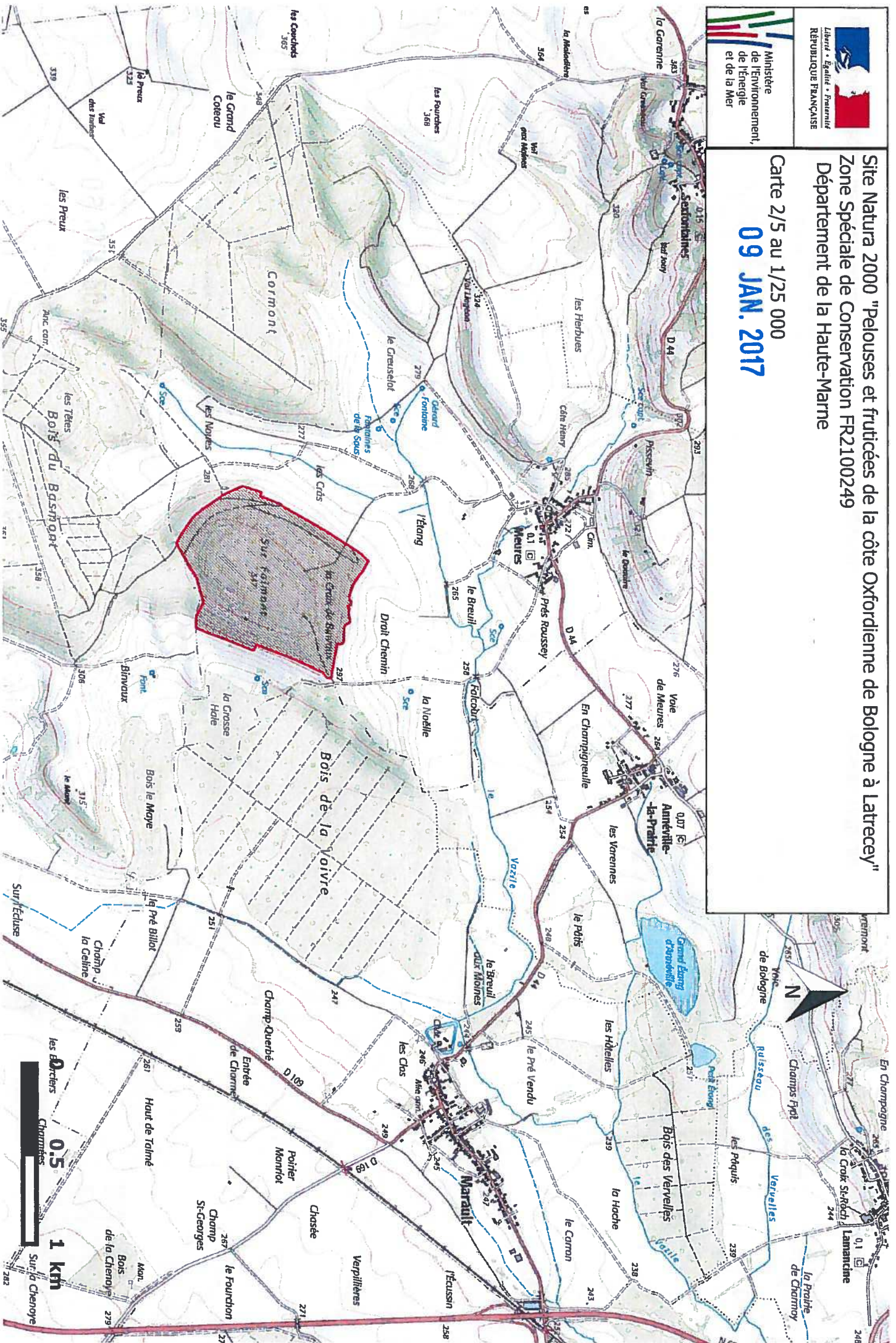
# Site Natura 2000 "Pelouses et fruticées de la côte Oxfordienne de Bologne à Latrency"

Zone Spéciale de Conservation FR2100249

Département de la Haute-Marne

Carte 2/5 au 1/25 000

09 JAN. 2017



Zone Spéciale de Conservation

Fond IGN Scan 25

Echelle 1/25 000

Données DREAL - août 2016



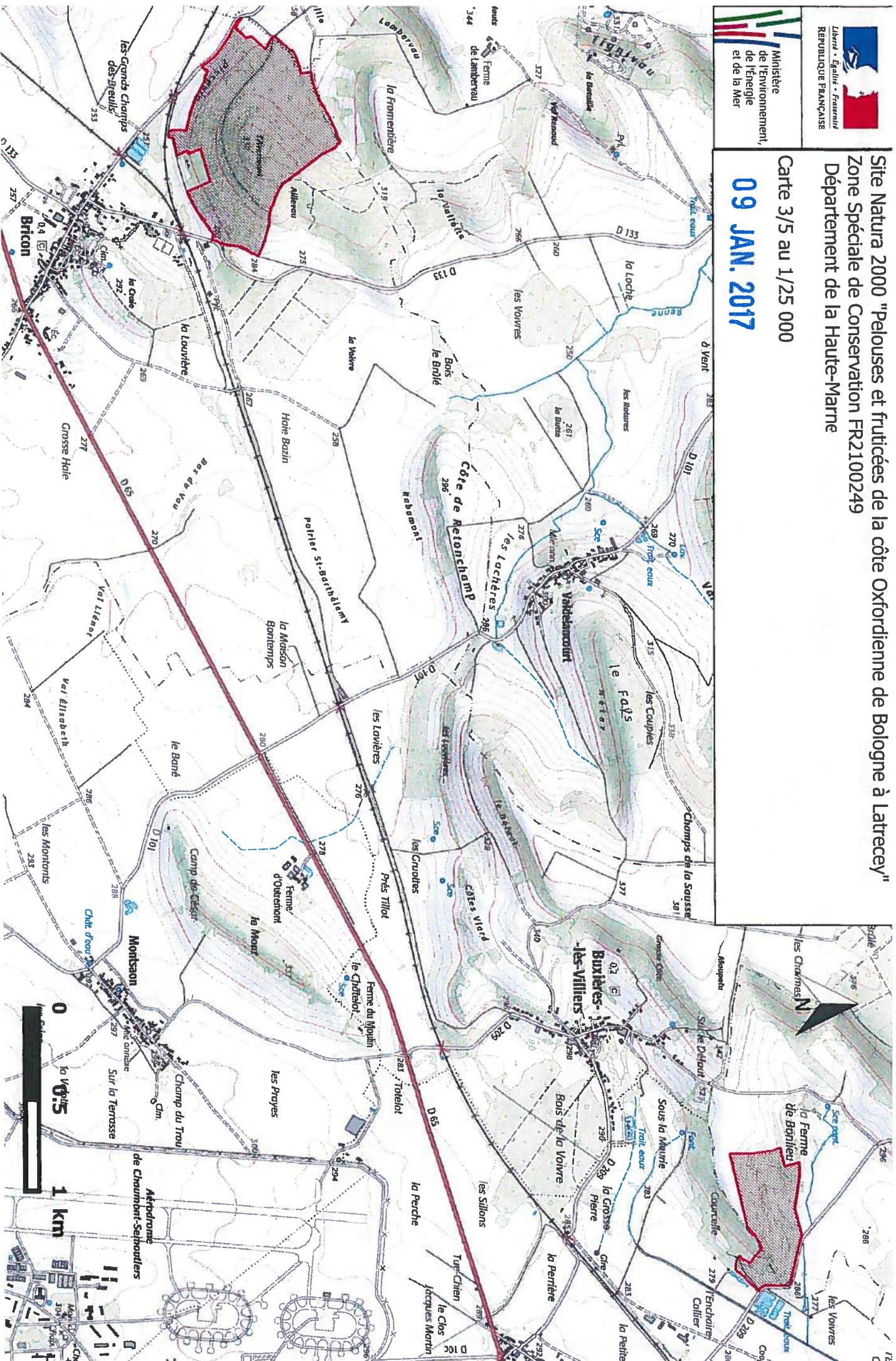
# Site Natura 2000 "Pelouses et fruticées de la côte Oxfordienne de Bologne à Latreucey"

Zone Spéciale de Conservation FR2100249

Département de la Haute-Marne

Carte 3/5 au 1/25 000

**09 JAN. 2017**



 Zone Spéciale de Conservation

Fond IGN Scan 25

Echelle 1/25 000

Données DREAL - août 2016



Liberté • Égalité • Fraternité  
REPUBLIQUE FRANÇAISE

Ministère  
de l'Environnement,  
de l'Énergie  
et de la Mer

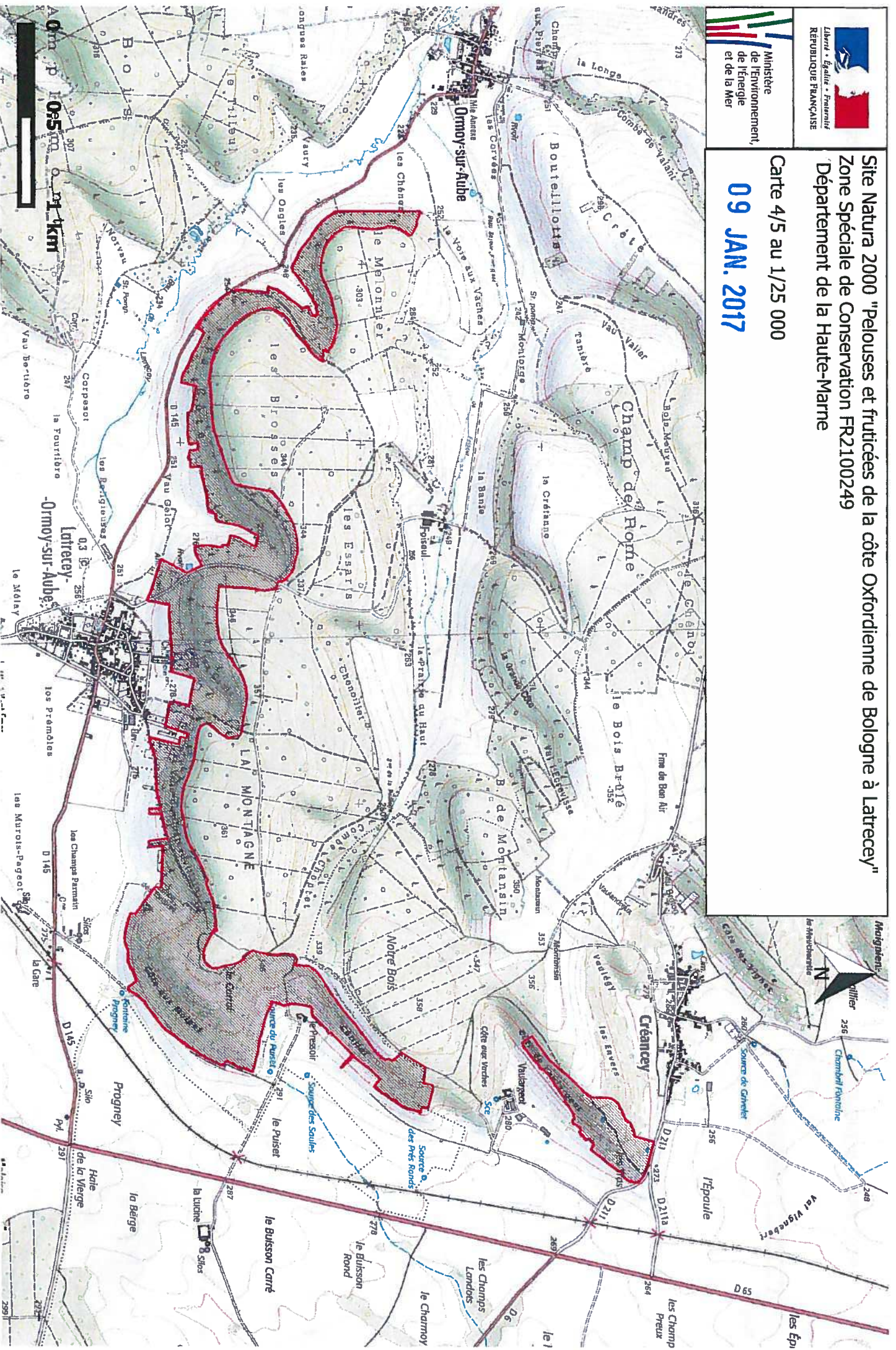
# Site Natura 2000 "Pelouses et fruticées de la côte Oxfordienne de Bologne à Latrency"


Zone Spéciale de Conservation FR2100249

Département de la Haute-Marne

Carte 4/5 au 1/25 000

09 JAN. 2017



 Zone Spéciale de Conservation

Fond IGN Scan 25

Echelle 1/25 000

Données DREAL - août 2016

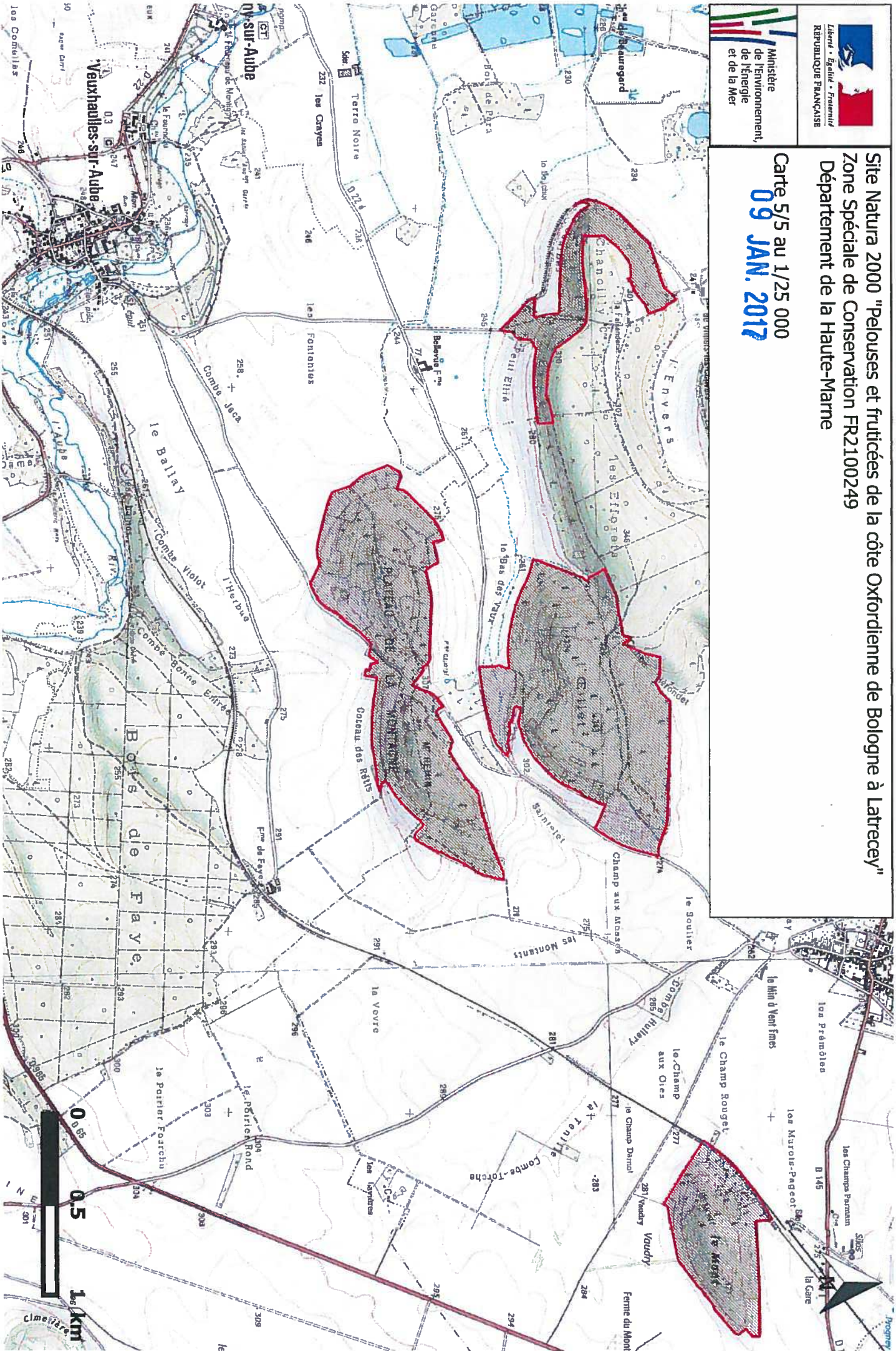



Liberté • Égalité • Fraternité  
REPUBLIQUE FRANÇAISE

Ministère  
de l'Environnement,  
de l'Énergie  
et de la Mer

# Site Natura 2000 "Pelouses et fruitières de la côte Oxfordienne de Bologne à Latreucey" Zone Spéciale de Conservation FR2100249 Département de la Haute-Marne

Carte 5/5 au 1/25 000  
**09 JAN. 2017**



 Zone Spéciale de Conservation

Fond IGN Scan 25

Echelle 1/25 000

Données DREAL - août 2016