

Site Natura 2000 "Savart de la Tommelle à Marigny"
Zone Spéciale de Conservation FR 2100255
 (Marne)

Carte au 1/25 000 annexée à l'arrêté de désignation du site Natura 2000
 signée le :

01 JUIN 2015

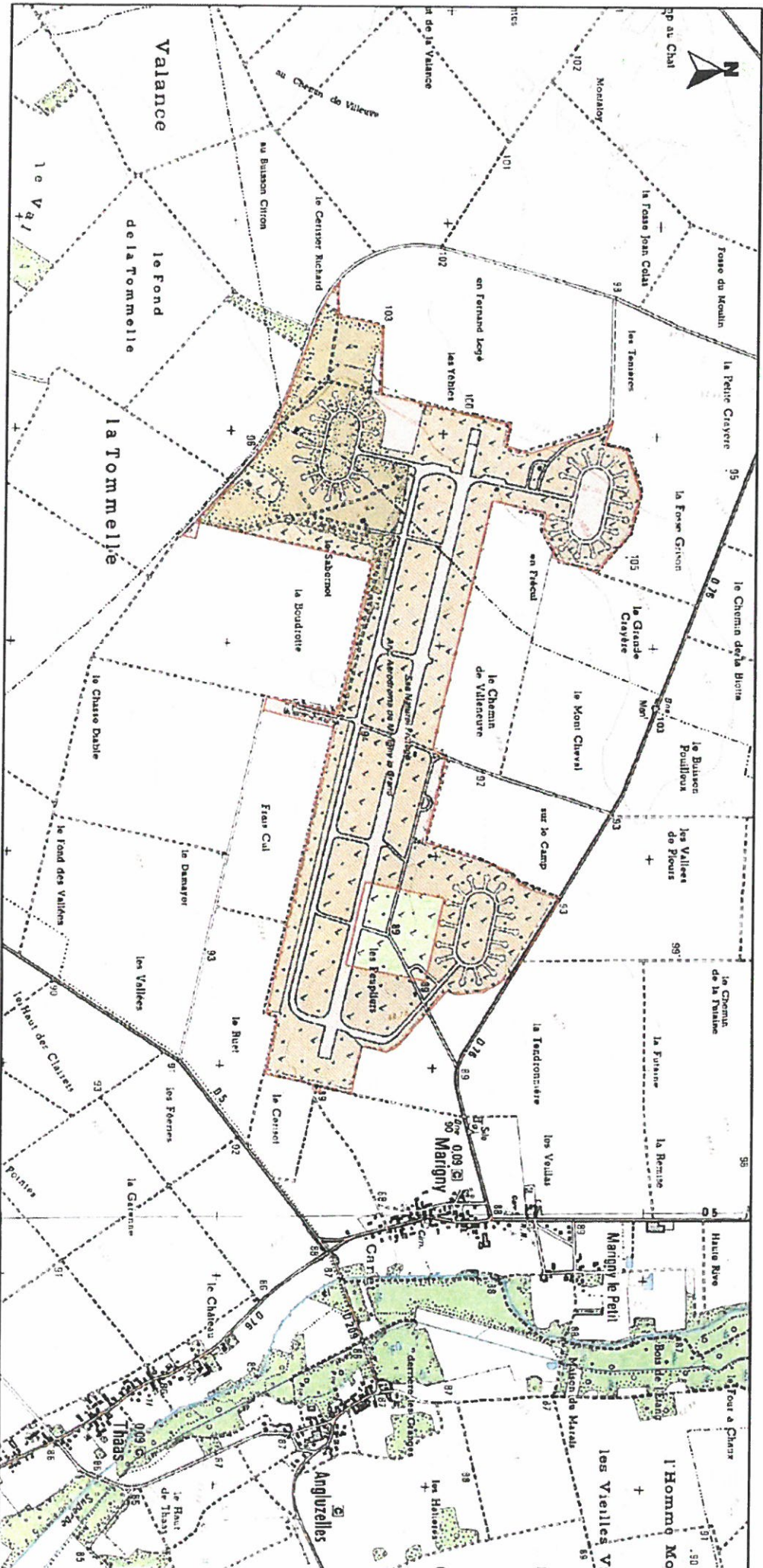
Par le ministre par délégation,
 le directeur de l'eau et de la biodiversité

Laurent ROY

Le directeur de la mémoire, du patrimoine

et des archives

Philippe NAVELOT



Légende
 Zone Spéciale de Conservation

Echelle 1/25 000

Fond IGN Scan 25 IGN 2010

Données DREAL Champagne-Ardenne