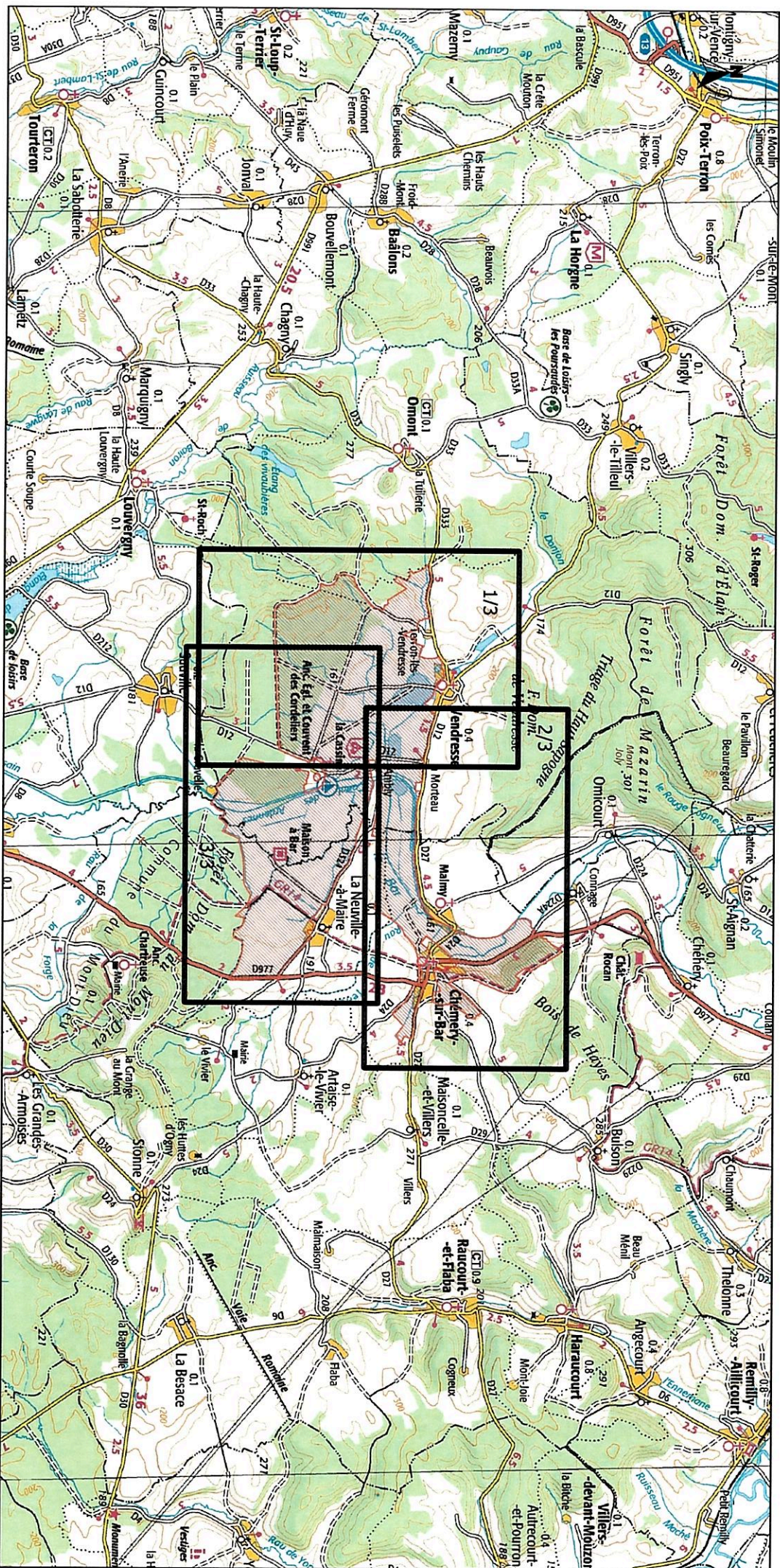


Site Natura 2000 "Site à Chiroptères de la vallée de la bar"
 Zone spéciale de conservation FR2100343
 (Ardennes)

Carte d'assemblage au 1/100 000 et 3 cartes au 1/25 000 annexées à l'arrêté de désignation du site Natura 2000
 le directeur de l'eau et de la biodiversité

Laurent ROY

01 JUIN 2015



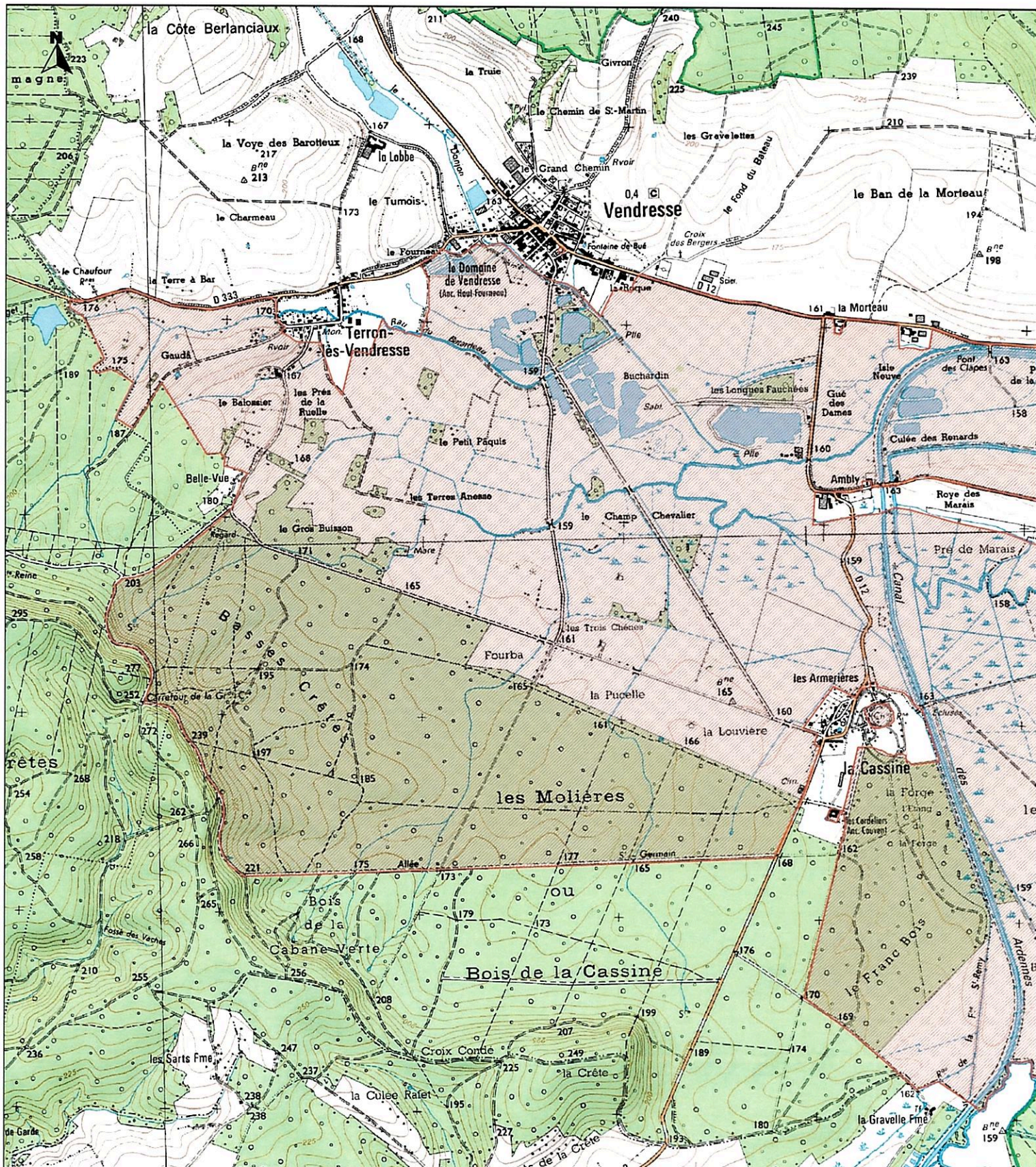
Légende
 Zone Spéciale de Conservation

Echelle 1/100 000

Fonds IGN Scan 100 IGN 2010

Données DREAL Champagne-Ardenne

01 JUIN 2015



Légende

Zone Spéciale de Conservation

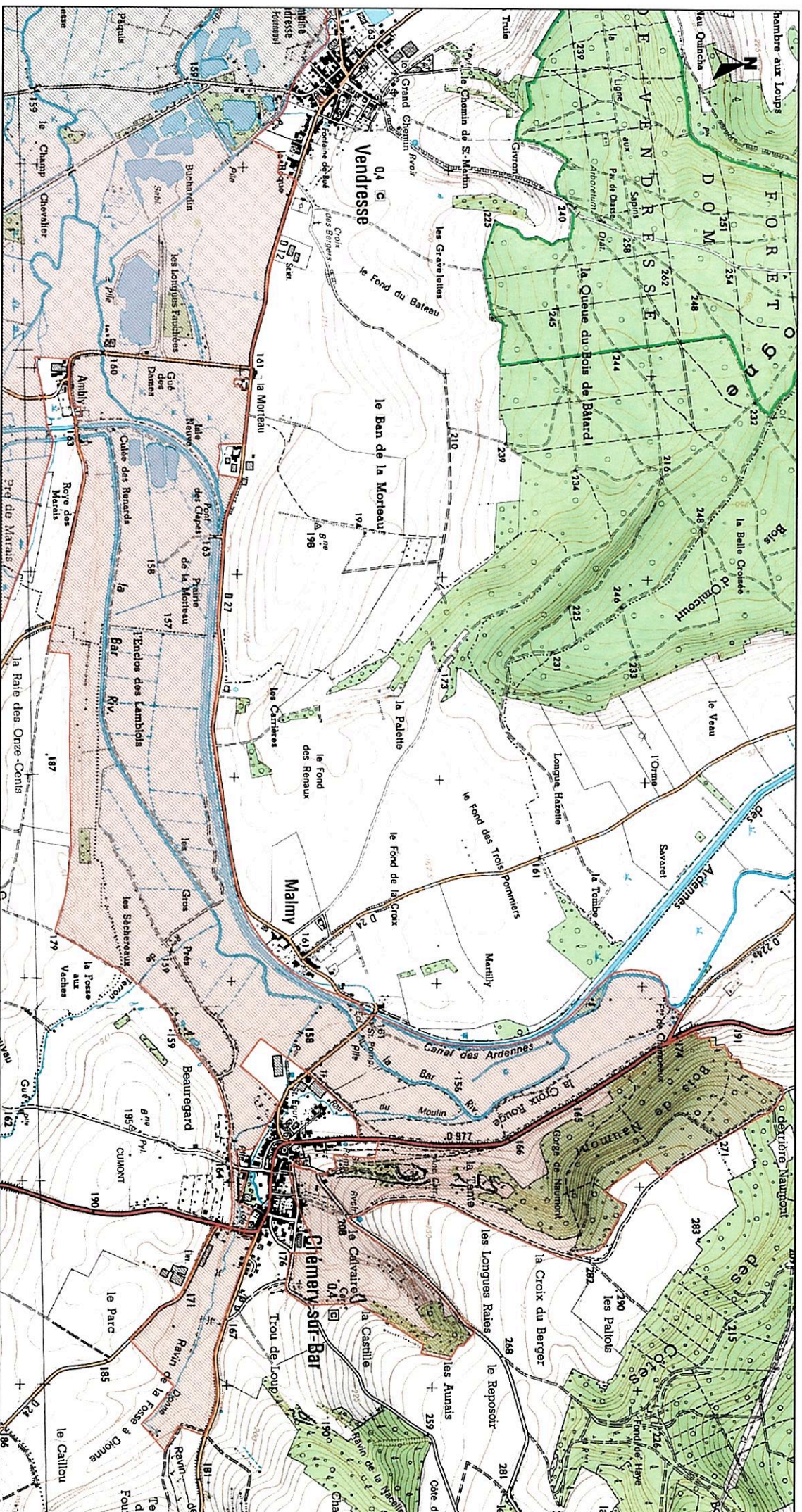
Echelle 1/25 000

Fonds IGN Scan 25 2010

Données DREAL Champagne-Ardenne

Carte 2/3 au 1/25 000

01 JUN 2015



Légende

 Zone Spéciale de Conservation

Echelle 1/25 000

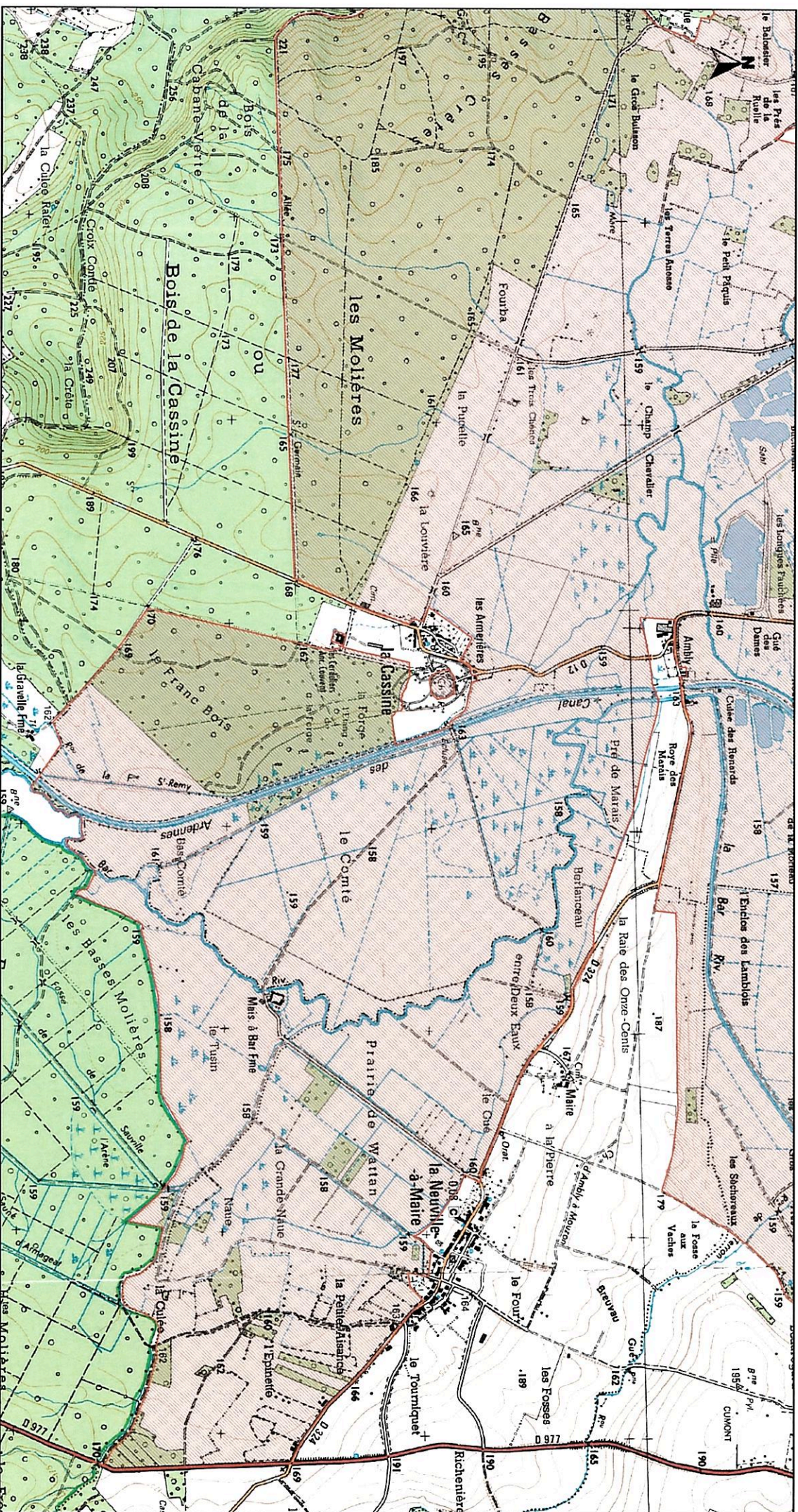
Fonds IG N Scan 25 2010

Source des données DREAL Champagne-Ardenne

Site Natura 2000 "Site à Chiroptères de la vallée de la bar"
Zone spéciale de conservation FR2100343
(Ardennes)

Carte 3/3 au 1/25 000

01 JUN 2015



Légende

Zone Spéciale de Conservation

Echelle 1/25 000

Fonds IGN Scan 25 2010

Source des données DREAL Champagne-Ardenne