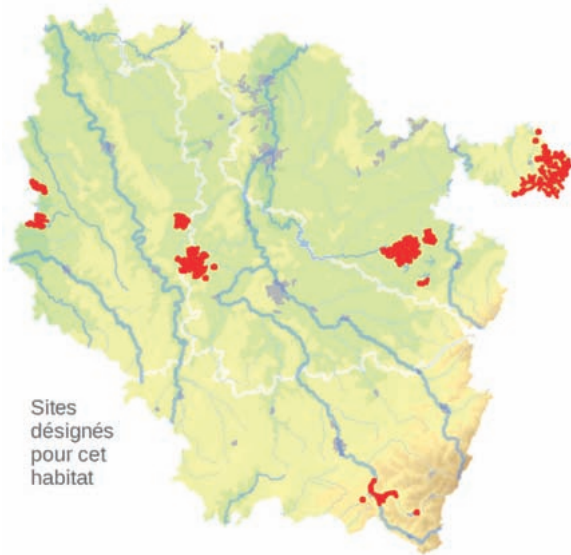




- 1 Végétation amphibie sur les vases de l'étang de Lindre en assec © FRANÇOIS SCHWAAB
- 2 Gazon à *Littorella uniflora* en bordure d'étang oligotrophe © JEAN-CHRISTOPHE RAGUÉ





Sites
désignés
pour cet
habitat

Description de l'habitat

L'habitat « Bordures amphibies* d'eaux stagnantes oligotrophes* à mésotrophes* » correspond à des communautés herbacées amphibies*, héliophiles* et oligo-mésotrophes*, qui colonisent les rives en pente douce des lacs, des mares et des étangs. Selon les habitats élémentaires considérés, ces communautés sont constituées de plantes vivaces ou de thérophytes* éphémères, colonisant les plans d'eau lors de phases de mise en assec*.

Distribution et variation de l'habitat

En Lorraine, cet habitat présente divers habitats élémentaires, qui apparaissent dans des conditions différentes :

- des gazons subaquatiques pérennes (n° 3130-1), constitués de *Littorella uniflora*, *Isoetes lacustris*, *I. echinospora*, *Subularia aquatica* colonisant des lacs naturels vosgiens ; malheureusement, *Isoetes echinospora* et *Subularia aquatica* ont récemment disparu du lac de Longemer, leur unique station vosgienne,
- des pelouses à thérophytes* sur vase mésotrophe* des étangs en assec* (n° 3130-3), à *Carex bohemica*, *Limosella aquatica*, *Elatine triandra*, *E. hexandra*, *Eleocharis ovata*,
- des pelouses à thérophytes* sur substrat* sableux humide (n° 3130-5), à *Radiola linoides*, *Juncus capitatus*, *Centunculus minimus*, *Cicendia filiformis*, *Illecebrum verticillatum*,
- des pelouses amphibies* sur substrat* vaseux à *Eleocharis multicaulis*, *Elatine hexandra*, *Juncus bulbosus*, *Utricularia minor*.

Intérêt et menaces

Tous ces habitats abritent une flore très spécifique*, comportant de nombreuses espèces rares et protégées. Le premier habitat (n° 3130-1) est menacé par la dégradation de la qualité de l'écosystème* et les activités touristiques sur les lacs vosgiens, les autres sont liés à des fluctuations du niveau d'eau.

Modalités de gestion conservatoire

Les gazons à isoètes et littorelles des lacs vosgiens ne nécessitent aucune gestion, si ce n'est de ne pas les détruire !

Les pelouses amphibies* à *Eleocharis multicaulis* sont liées à des fluctuations de niveau d'eau qui assurent leur développement. Les communautés à *Carex bohemica* se développent de même lors des mises en assec* des étangs, alors que les communautés à *Radiola linoides* apparaissent sur des substrats* sableux, souvent des ornières de chemins ou de pistes, après une inondation.

Sites désignés pour cet habitat

FR4100183	FR4100185	FR4100189
FR4100190	FR4100207	FR4100208
FR4100212	FR4100219	FR4100220
FR4100222	FR4100228	

Bibliographie

- MER E. (1908)
 DUVIGNEAUD J. (1986)
 KORNECK D. IN OBERDORFER E. (1977)
 VERNIER F. et al. (1997)

Les bordures amphibies d'eaux stagnantes oligotrophes à mésotrophes

État de conservation en France dans le domaine continental : **Défavorable mauvais**

