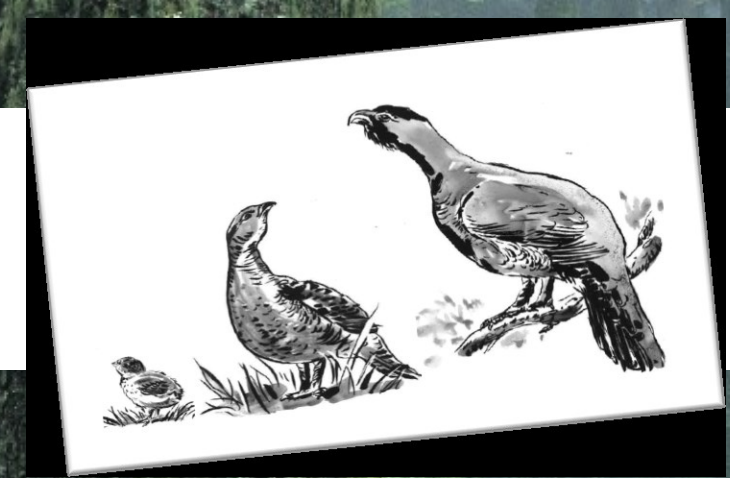


GESTION SYLVICOLE DURABLE ADAPTÉE AUX EXIGENCES DU GRAND TÉTRAS

« ESPÈCE PARAPLUIE »



GERBÉPAL, le 05 septembre 2019





le **GRAND TÉTRAS**

un **SYMBOLE** de la **VIE SAUVAGE**

une **ESPÈCE PARAPLUIE**

un **BAROMÈTRE**

de la **QUALITÉ** de nos **VIEILLES FORÊTS NATURELLES**
très claires

propices à l'accueil de la **BIODIVERSITÉ**



Des actions pour **l'habitat du Grand Tétrás** qui contribuent aussi à la préservation de milieux naturels procurant des **services écosystémiques**

La **fonction économique** de la **forêt**

Production de bois d'œuvre
pour les industries

Création d'emplois

...

La **fonction écologique** de la **forêt**

Stockage du carbone

Habitat et abri pour de
nombreuses espèces
animales et végétales

Purification des eaux qui
alimentent les nappes
phréatiques

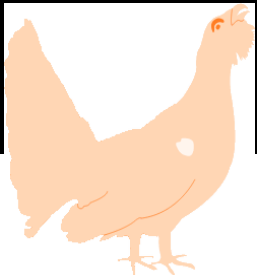
...

La **fonction sociale** de la **forêt**

Lieu de détente et d'activités
variées

Diversification du paysage

...

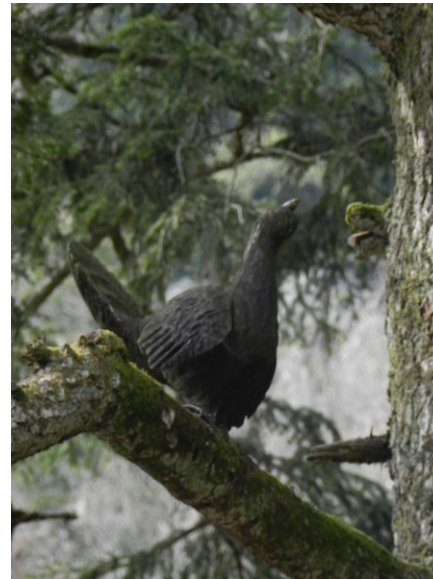
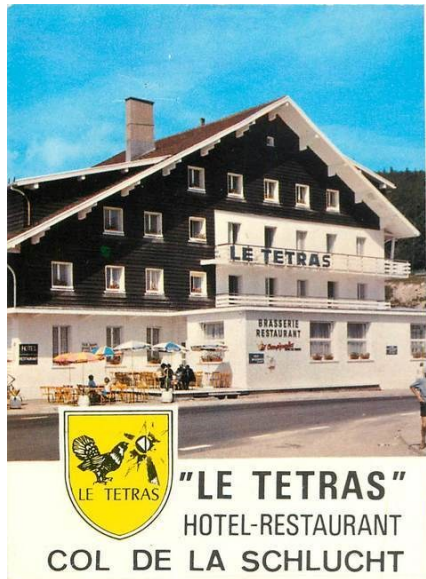


Importance de conserver durablement
leur diversité biologique, leur productivité, leur capacité de régénération et leur vitalité.



UN EMBLÈME

UN ATOUT POUR NOTRE TERRITOIRE



SOMMAIRE

- ✓ **Biologie de l'espèce**
- ✓ **Habitats**
- ✓ **Statut de l'oiseau dans le massif vosgien**
- ✓ **Facteurs de régression**
- ✓ **Stratégie de conservation**

SOMMAIRE

- ✓ **Biologie de l'espèce**
- ✓ Habitats
- ✓ Statut de l'oiseau dans le massif vosgien
- ✓ Facteurs de régression
- ✓ Stratégie de conservation

Biologie de l'espèce



Tetrao urogallus

Major



✓ Dimorphisme sexuel important :

Caractéristique des espèces polygames

La rousse





Raquettes aux pieds

Plume doublée d'un duvet



LE GRAND TÉTRAS...

... Relique arctique
adaptée au froid





Aiguilles de résineux



Petits fruits



Insectes



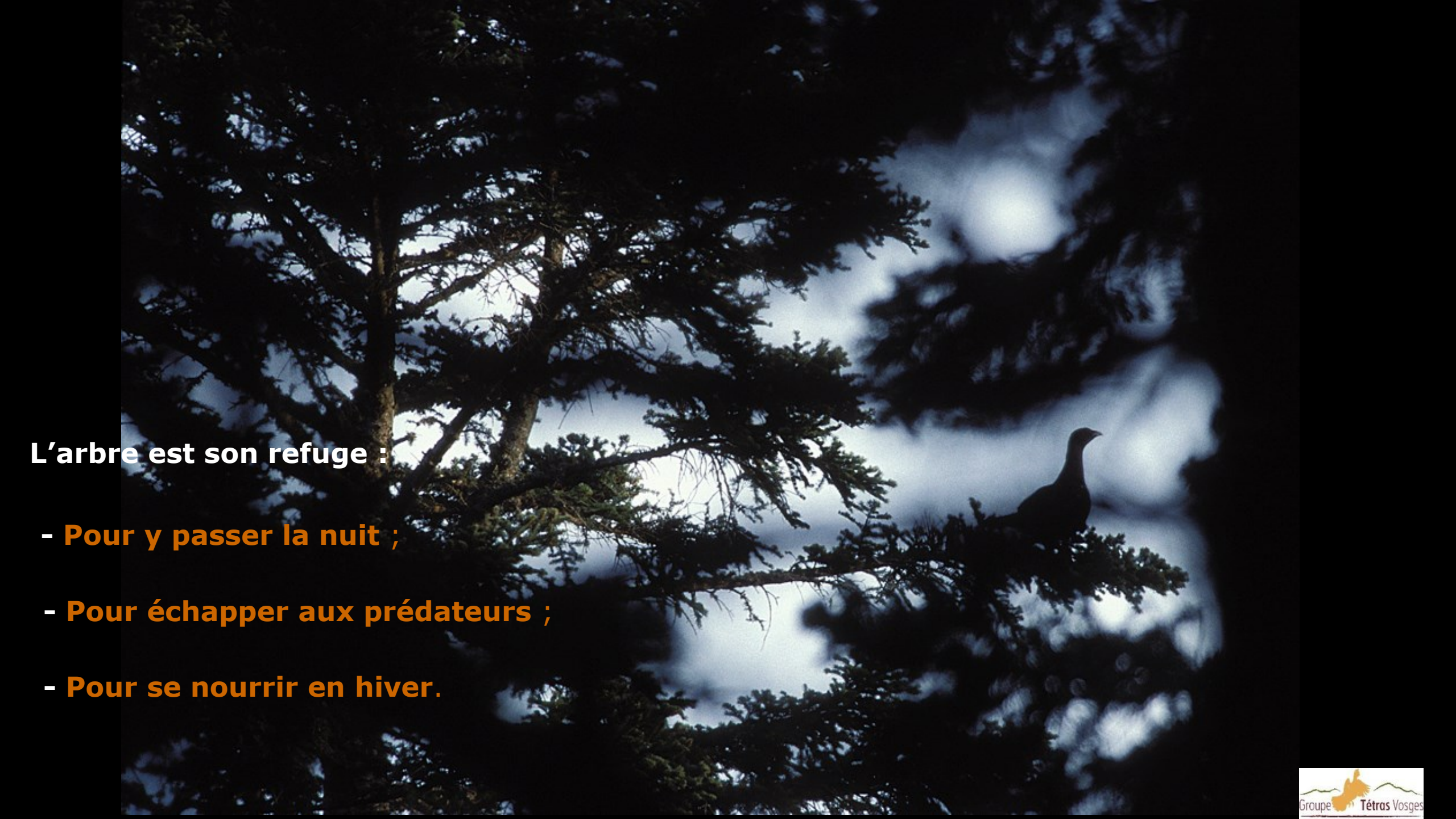
Gastrolites



Végétaux

**Il fréquente les espaces dégagés.
Il doit voir loin pour échapper aux prédateurs.**



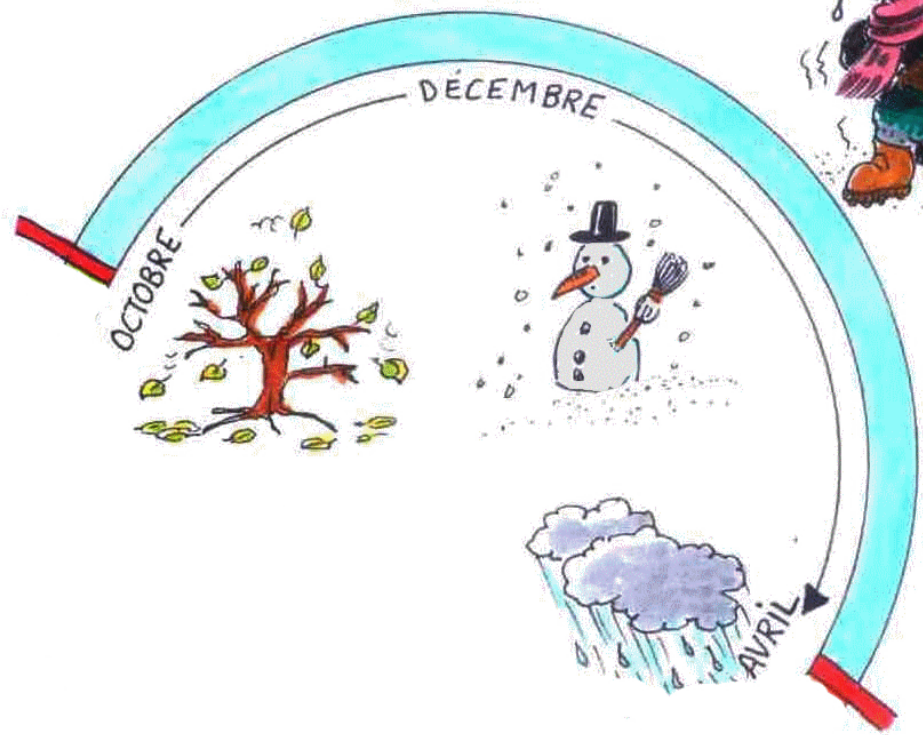
A dark silhouette of a bird, possibly a grouse, is perched on a pine branch. The background is a cloudy sky, and the foreground is dominated by the dark, intricate branches of the tree.

L'arbre est son refuge :

- **Pour y passer la nuit ;**
- **Pour échapper aux prédateurs ;**
- **Pour se nourrir en hiver.**

Au cours des saisons ...



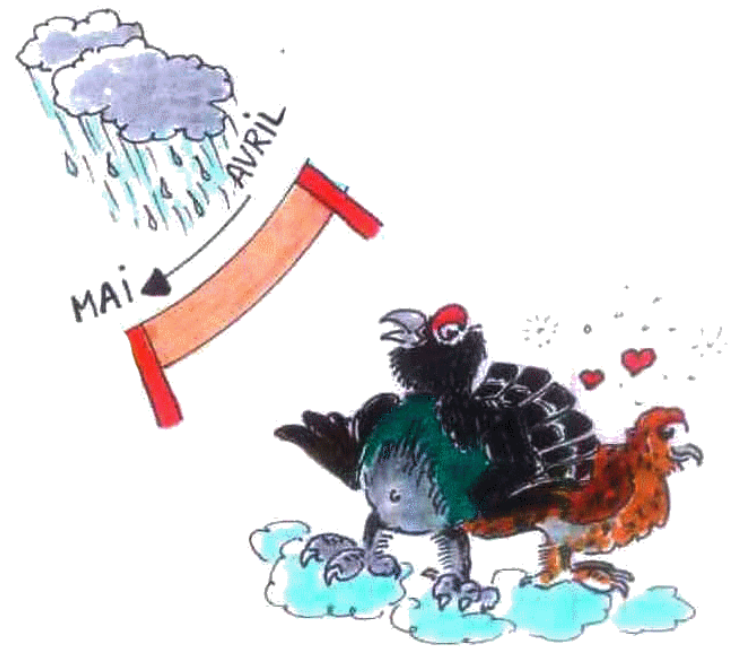










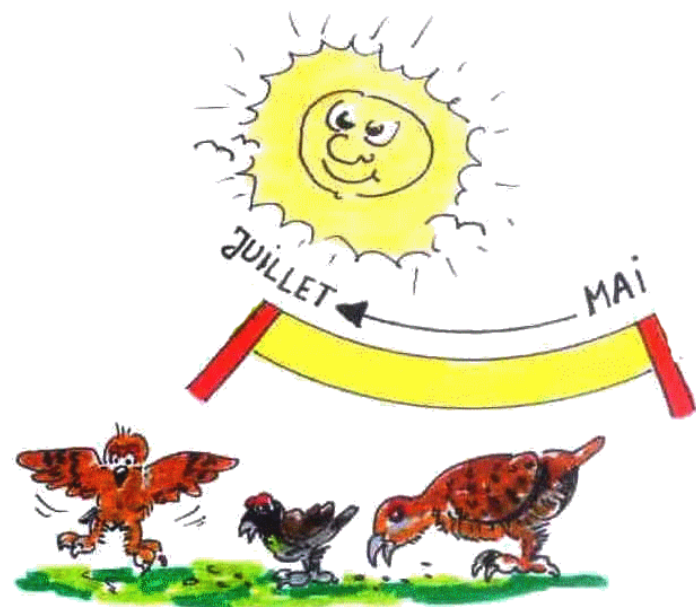




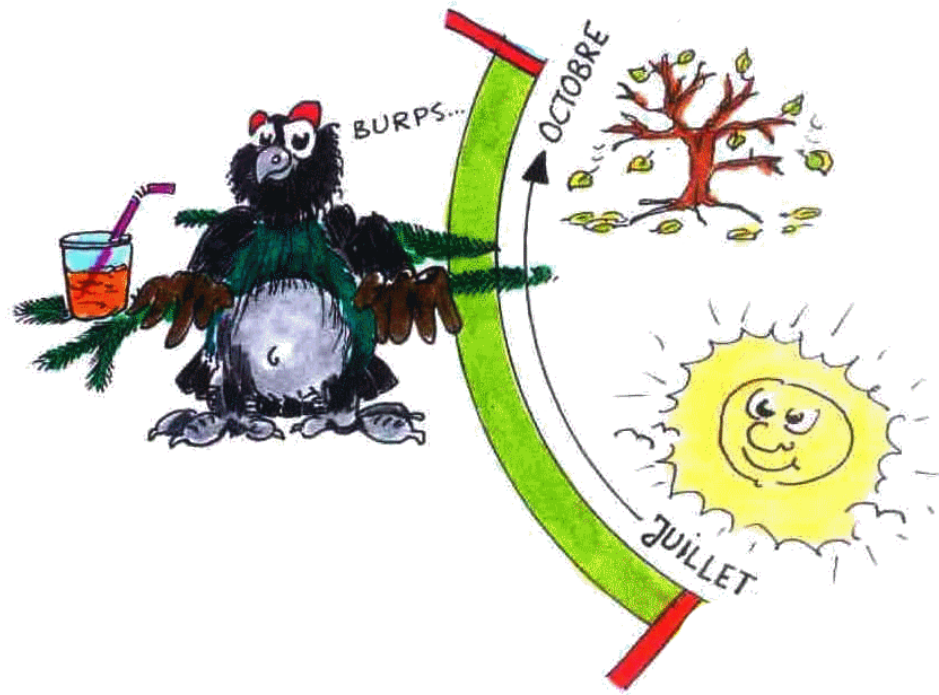














SOMMAIRE

- ✓ Biologie de l'espèce
- ✓ Habitats
- ✓ Statut de l'oiseau dans le massif vosgien
- ✓ Facteurs de régression
- ✓ Stratégie de conservation

Habitats : le contexte vosgien



Ses habitats :

**Les vieilles forêts
résineuses
ponctuées de
clairières**



Les prés-bois

**Les forêts
claires
aux sous-bois
dégagés**

Présence de l'oiseau liée à la qualité de l'habitat (notion de qualité et de surface)

⇒ Son habitat accueille d'autres espèces patrimoniales :
oiseaux, insectes, flore, ...

Grand tétras = espèce parapluie



SOMMAIRE

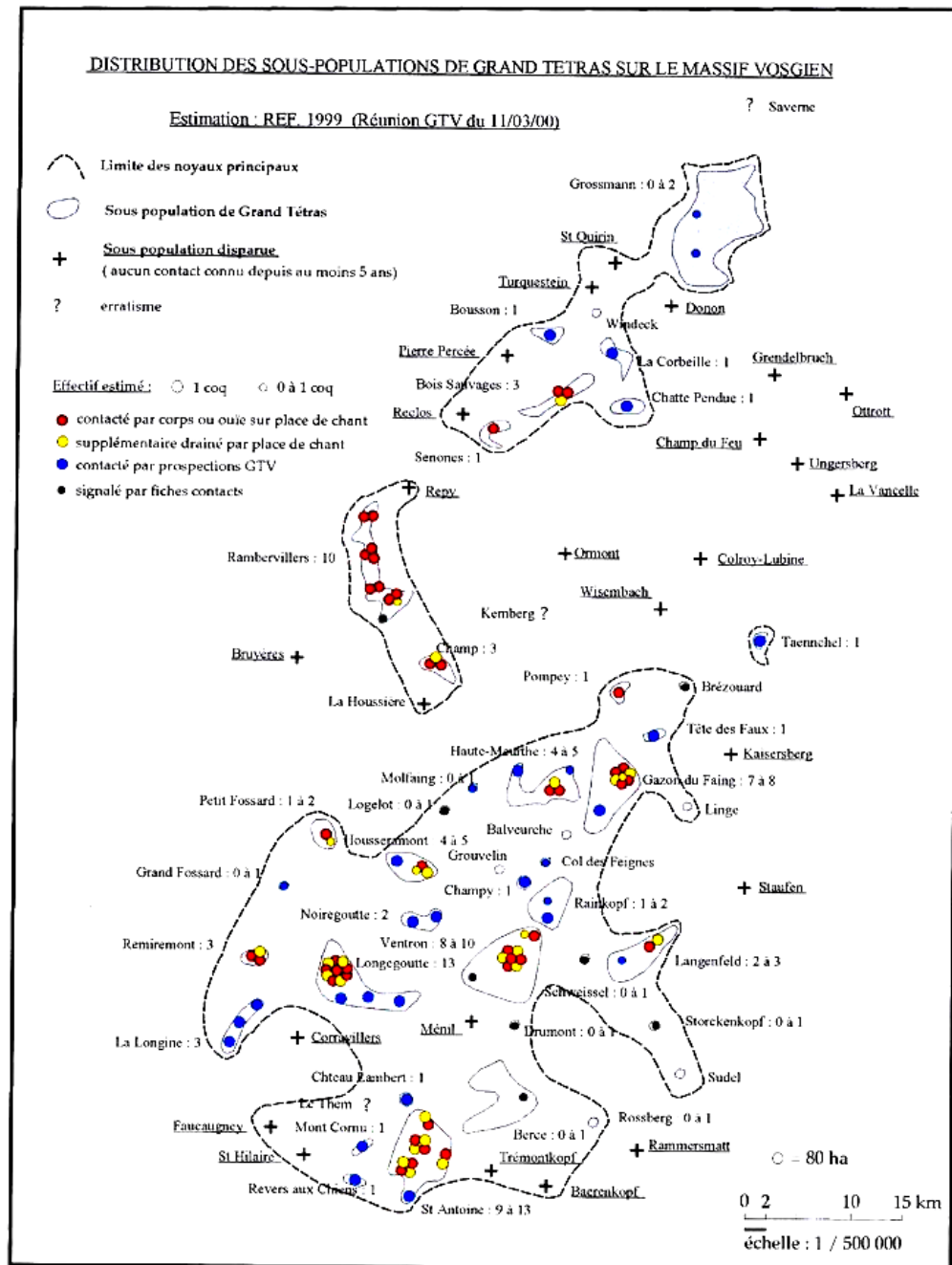
- ✓ Biologie de l'espèce
- ✓ Habitats
- ✓ **Statut de l'oiseau dans le massif vosgien**
- ✓ Facteurs de régression
- ✓ Stratégie de conservation

Le Groupe Tétràs Vosges

membre de l'UICN

assure un suivi scientifique depuis 25 ans

- ✓ Ethique, code de déontologie
 - ✓ Protocoles standardisés et formalisés
 - Suivi par temps de neige
 - Suivi au chant
 - Suivi hors neige
 - Méthode multicritères de description de l'habitat
- (adapté de I. Storch)



Actualisation de l'aire de présence du Grand Tétràs sur le Massif Vosgien GTV 03/2000

1975

57

54

67

88

68

70

90

© STV / IGN - BD CARTO - Octobre 2011



10 km



1989

57

54

67

88

68

70

90

© STV / IGN - BD CARTE - Octobre 2011



10 km



1999

57

54

67

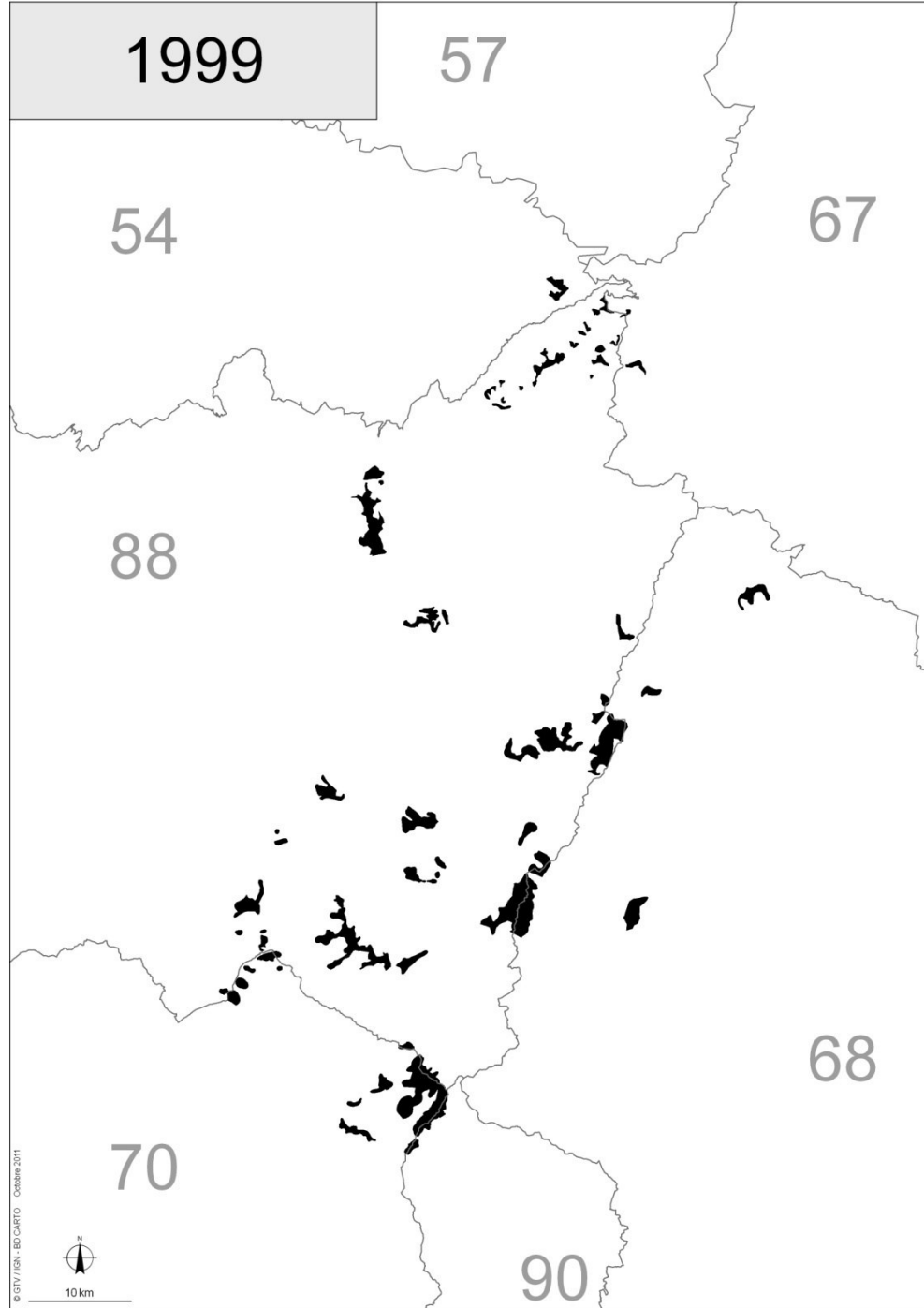
88

68

70

90

© GTV / ISH - EBCARTO - Octobre 2011



2005

57

54

67

88

3

68

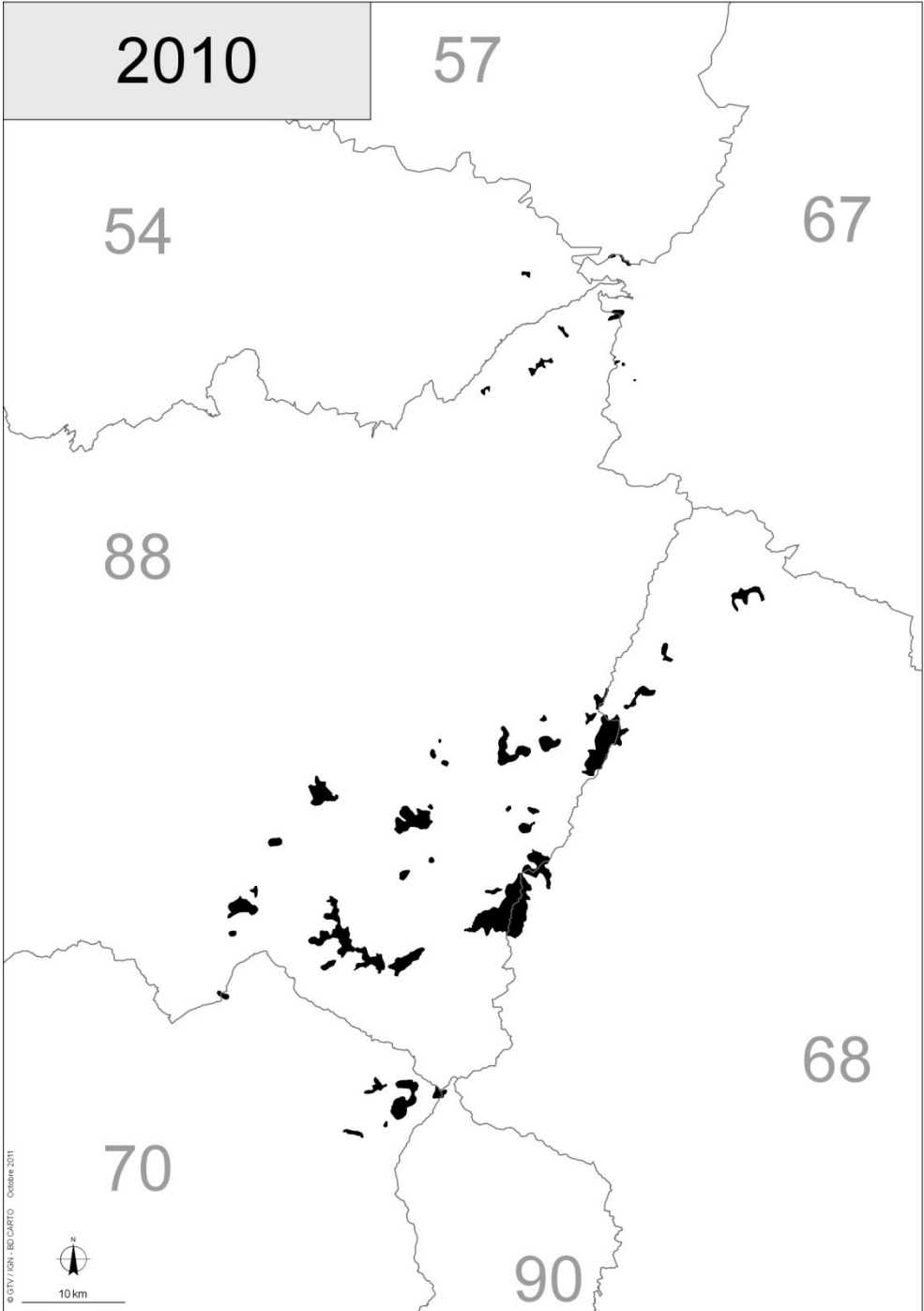
70

90

© DTU / ISN - BDCARTO - Octobre 2011

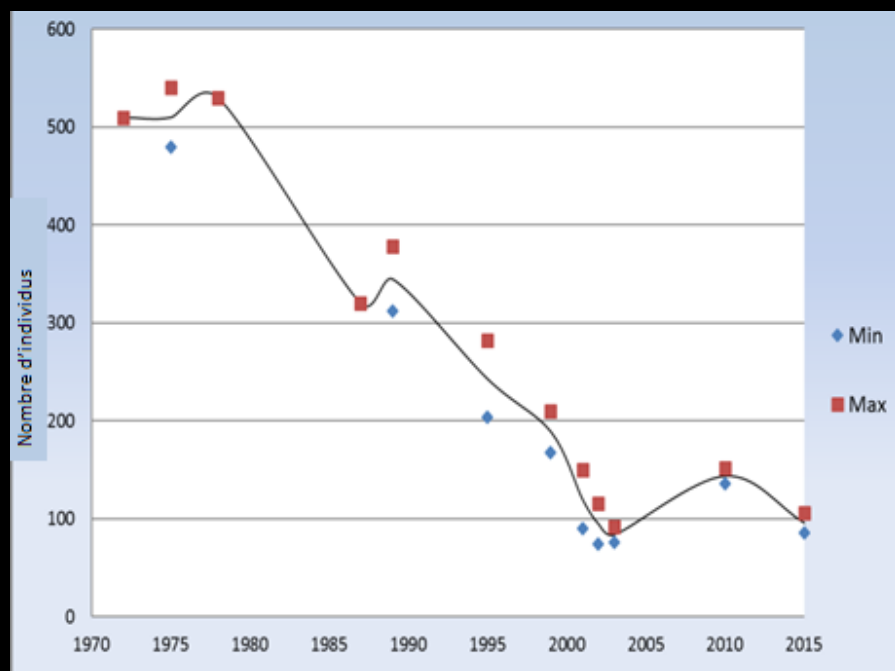


10 km

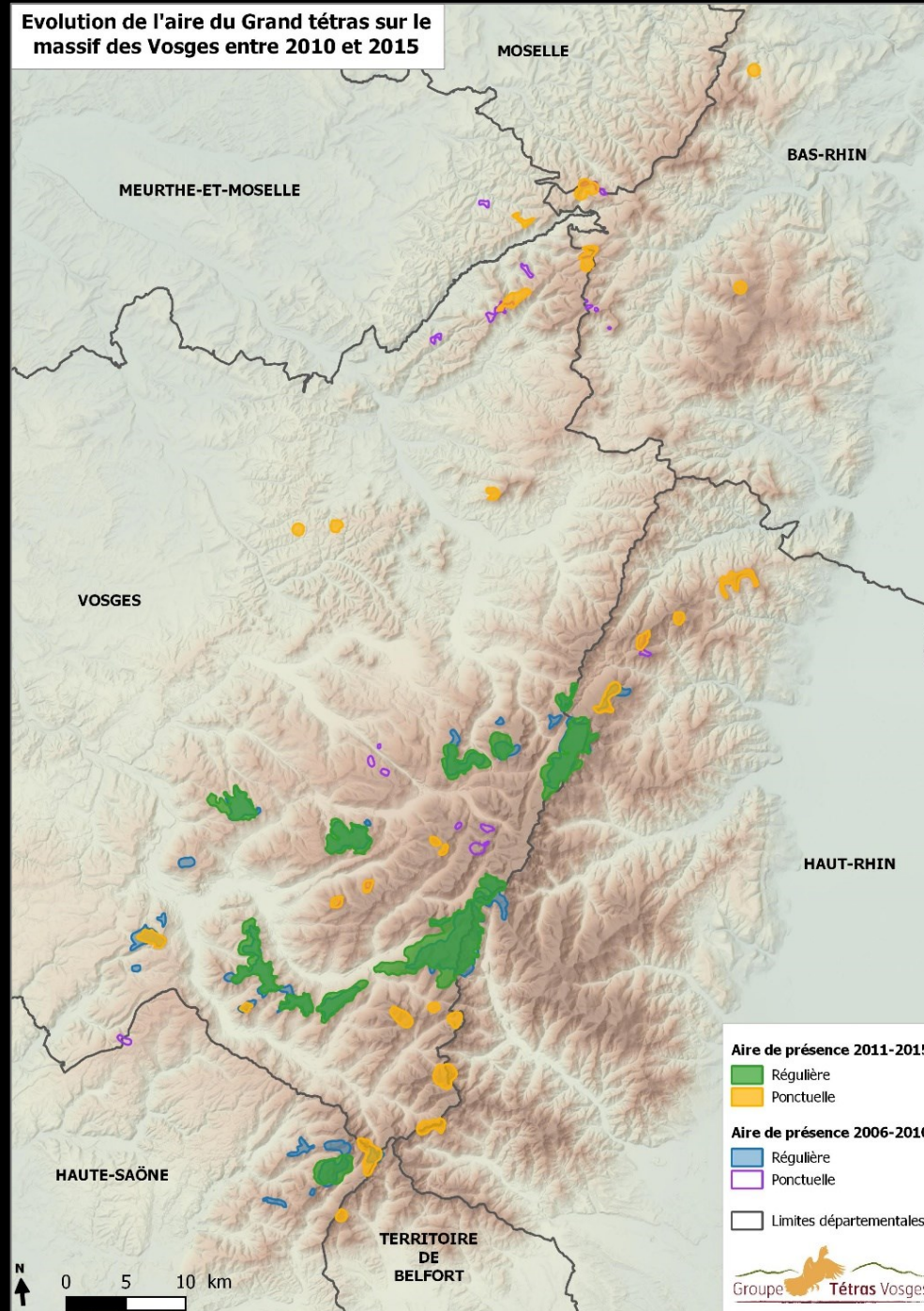


Réactualisation de l'aire de présence et des effectifs 2011-2015

Population estimée entre 43 et 53 coqs, soit :
87 à 106 individus sur le massif vosgien (moyenne : 96)



Evolution du nombre d'individus estimés sur le massif vosgien depuis 1970



SOMMAIRE

- ✓ Biologie de l'espèce
- ✓ Habitats
- ✓ Statut de l'oiseau dans le massif vosgien
- ✓ **Facteurs de régression**
- ✓ Stratégie de conservation

Les deux principales raisons du déclin

1) vis à vis de l'habitat :

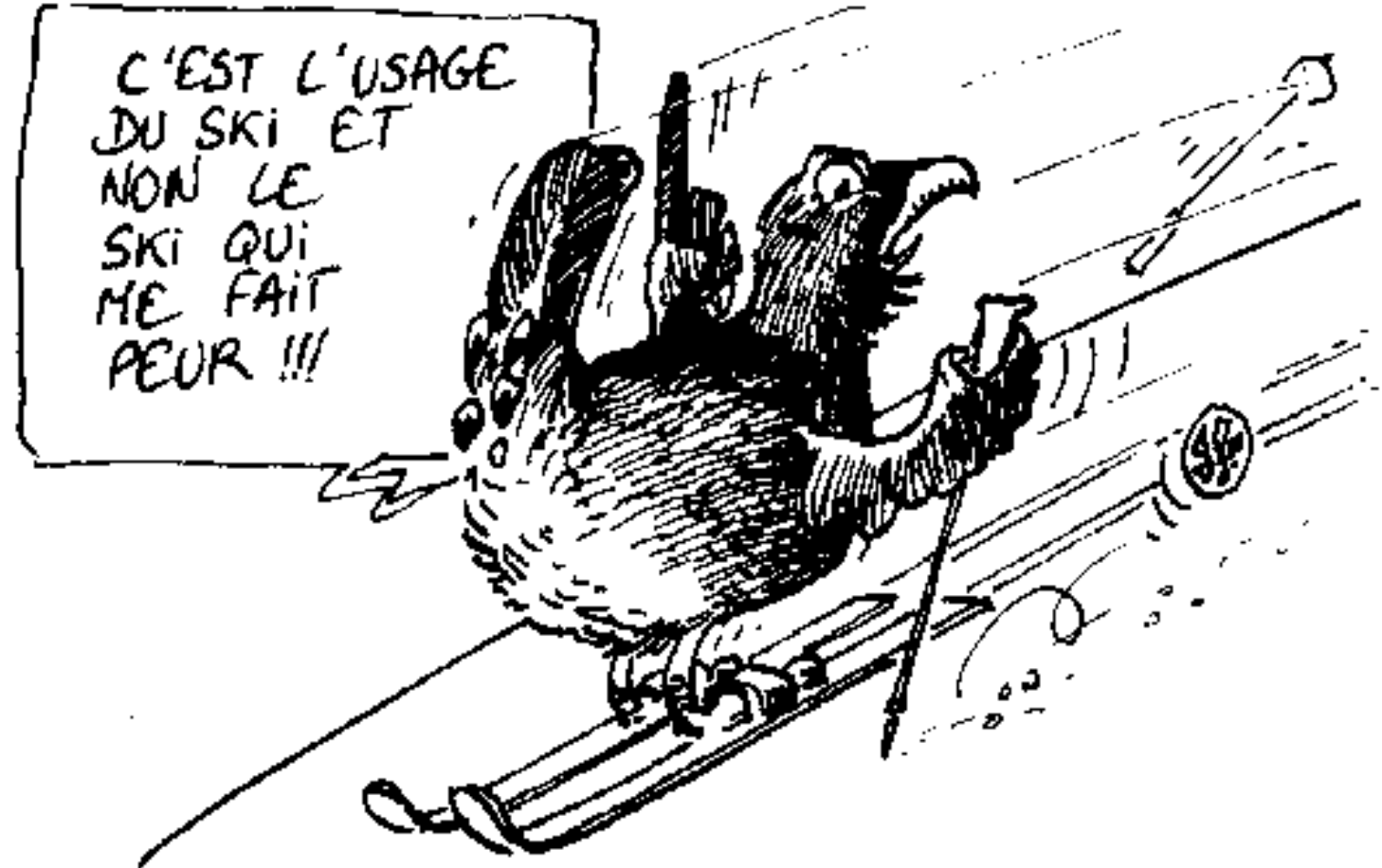
**réduction et fragmentation
des habitats favorables**

2) vis à vis de l'espèce :

dérangement

+ Prédation :

rôle des sangliers









Toujours plus d'accès ...

1970-1980

Développement des routes et pistes jusqu'au cœur des massifs.

Développement touristique

EN ÉTÉ

Moto verte

4 X 4

Quad

Et autres ...



A high-angle photograph of a person's legs in dark winter clothing and boots standing on a snowy surface. The person is positioned on the left side of the frame. The snow is bright and shows tracks from a pair of skis and several footprints. Long shadows are cast across the snow, indicating a low sun position. The overall scene is set in a winter environment.

EN HIVER

Ski de randonnée

Raquettes

Dérangement

Effets

Directs

Stress

Fuite

Mortalité

Diminution de l'alimentation

Augmentation du risque de prédation

Echec de reproduction

Indirects

Perte d'habitat

Augmentation de la compétition

Affaiblissement

Diminution de la population

 **HIVER**

Quelques effets du dérangement sur le comportement du Grand Tétras

Augmentation de la distance de fuite avec le niveau de perturbation (tourisme ou chasse)

Le dérangement dû au ski (piste ou randonnée) induit un évitement des zones sensibles

Selon les sites, la perte d'habitat induit par l'évitement des zones dérangées peut être importante : de 20 à 40% de l'habitat occupé

La prédation :



La structure de l'habitat influence l'impact des prédateurs







Impact des cervidés



Impact des cervidés



Myrtilliers réduits en gazon :

perte d'abri et de source de nourriture

Perte d'abris (camouflage contre la prédation)

SOMMAIRE

- ✓ Biologie de l'espèce
- ✓ Habitats
- ✓ Statut de l'oiseau dans le massif vosgien
- ✓ Facteurs de régression
- ✓ **Stratégie de conservation**

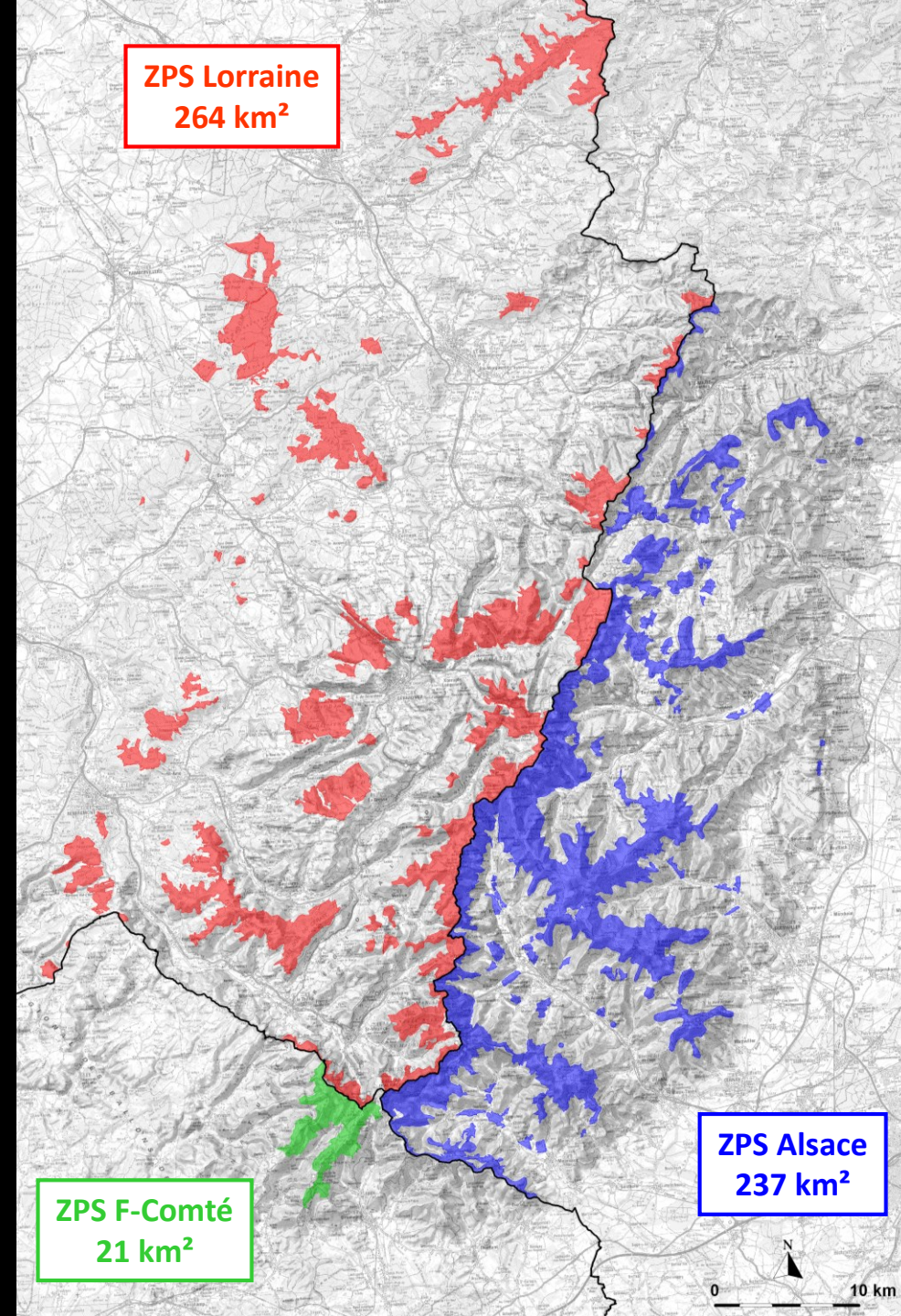
Natura 2000

⇒ plus de 50 000 ha en faveur des oiseaux forestiers (Grand tétras, gelinotte, chouettes de montagne...)

Rédaction de DOCOB

- 3 principaux objectifs :

1. Améliorer la qualité des habitats forestiers
2. Améliorer la quiétude
3. Restaurer un équilibre sylvo-cynégétique





**PLAN NATIONAL D' ACTIONS
EN FAVEUR DU GRAND TETRAS**



**DÉCLINAISON RÉGIONALE 2018 - 2022
MASSIFS DES VOSGES ET DU JURA**



cget

Zones de niveau 1 : aire de présence
actuelle des oiseaux

À partir de ces zones que pourra se
redéployer la population. Les mesures
suivantes y seront prioritaires pour
stopper le déclin de l'espèce à court
terme et permettre une augmentation
des effectifs à moyen et long terme :

⇒ **Conservation ou amélioration de
l'habitat**

⇒ **Préservation de la quiétude et
augmentation de la survie des
adultes**



UN GUIDE DE SYLVICULTURE: « des forets pour le Grand Tétrás »

Massif Vosgien : seul massif français concerné par le Grand tétras disposant d'un tel document

Aire d'application reposant sur analyse à partir de :

Zonage Natura 2000 (ZPS)

Aire de présence historique (1975)

Commande des Régions Lorraine et Alsace, financé par l'Europe et collectivités.

Rédigé par l'ONF, en **partenariat** avec différentes structures : GTV, PRNBV, CRPF, ...



DES FORÊTS POUR LE GRAND TÉTRAS

GUIDE DE SYLVICULTURE

Des habitats à améliorer

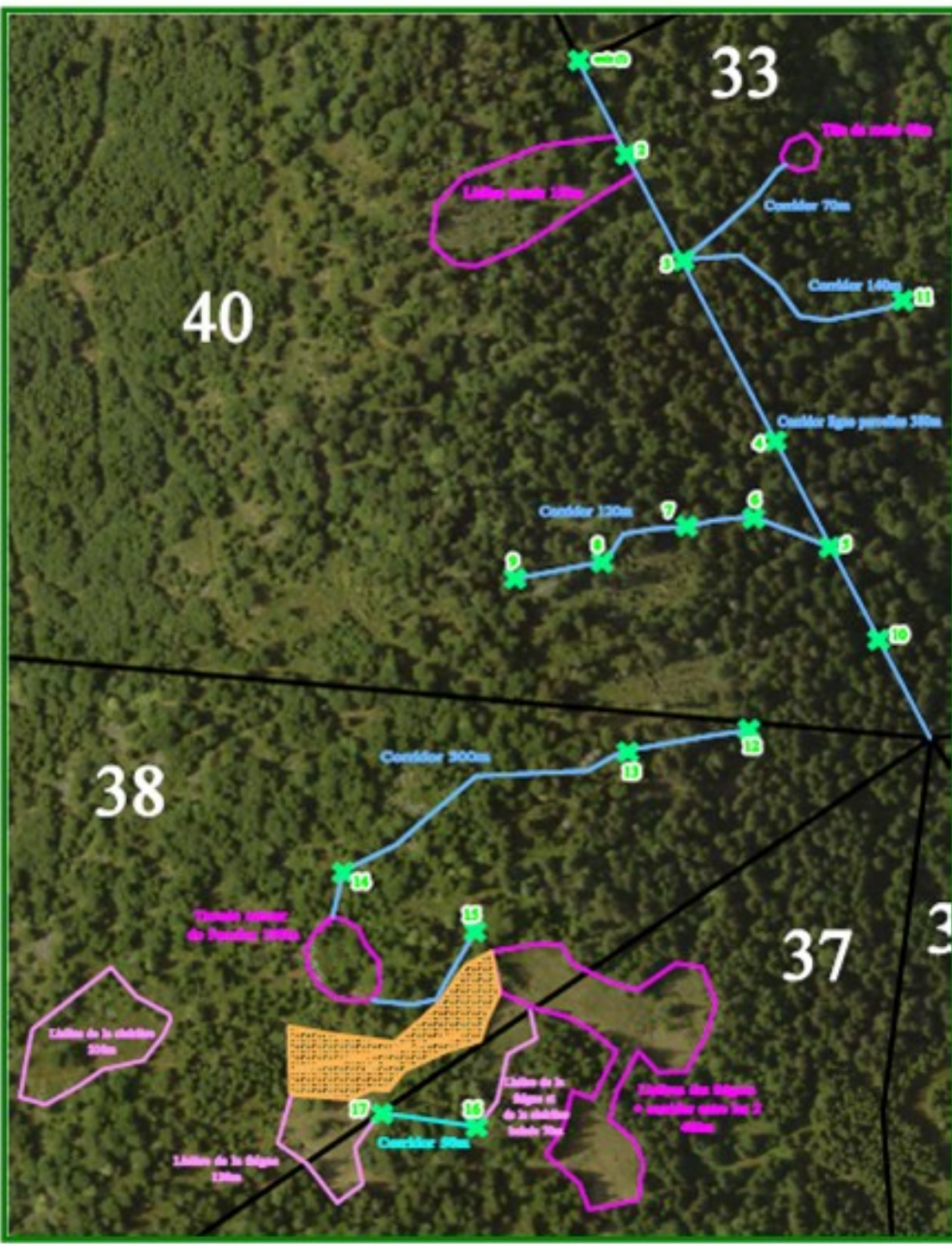


Peuplements trop denses

Des habitats à améliorer



Densité
trop forte
du sous - étage



Réseau de corridors
reliant des clairières existantes



Photo GTV



Photo GTV

Des habitats à améliorer



Sylviculture
avec pour objectif
une
mosaïque
de peuplements irréguliers
riche
en **Gros Bois** et
Très Gros Bois



Conservation
d'arbres « Habitat »
conservés jusqu'à
disparition naturelle







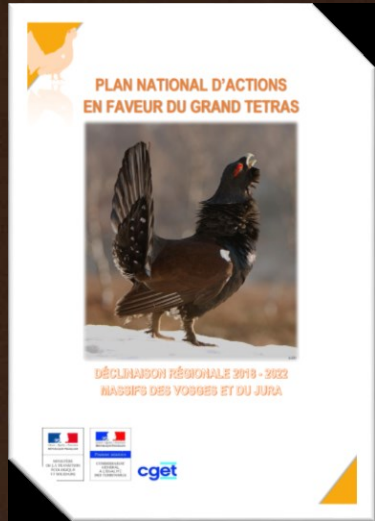




Les vieux arbres même dépérissant dominant un peuplement fermé
ont un rôle important pour de nombreuses espèces
(refuge, repos, observatoire, ...)







Merci pour votre attention

