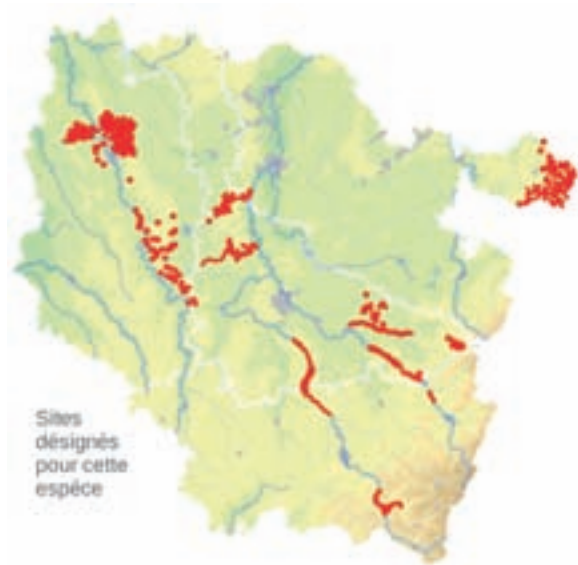




- 1 Lamproie de Planer en reproduction © PHILIPPE FRITSCH
- 2 Lamproie de Planer en reproduction © PARC NATUREL RÉGIONAL DU MORVAN
- 3 Disque buccal de Lamproies de Planer © PHILIPPE GARGUIL
- 4 Rivière à Lamproie de Planer © FRANÇOIS SCHWAAB

1	2	
	3	
		4



Description

Les Lamproies ne sont pas de véritables poissons : elles sont rassemblées parmi les Agnathes, Super-Classe qui regroupe des formes primitives de vertébrés sans mâchoires.

La Lamproie de Planer ne dépasse pas 20 cm pour 5 à 10 g : c'est la plus petite des trois espèces et écotypes* de Lamproie vivant en France. Son corps est lisse, anguilliforme et dépourvu d'écaillés. Les quatre nageoires impaires (dorsales, caudale* et anale) sont reliées. Elle possède sept orifices branchiaux, une bouche infère* en forme de ventouse et une seule narine médiane. Le dos, la queue et les nageoires oscillent du grisâtre au brun mordoré qui contraste avec le blanc ivoire de l'abdomen. La Lamproie de Planer est un écotype* à développement strictement fluvial de la Lamproie fluviatile : leurs codes génétiques sont identiques.

Lamprion, Chatte, Chatouille sont des termes usités en Lorraine pour la désigner.

Écologie

Vivant uniquement en eau douce, la Lamproie de Planer se rencontre dans les cours d'eau et occasionnellement dans les lacs. Avec le Chabot *Cottus gobio*, elle accompagne la Truite fario *Salmo trutta fario* dans les ruisseaux aux eaux claires, fraîches et à sédimentation élevée. Cette espèce présente une vie larvaire de trois à six ans. Les yeux et le disque buccal sont alors absents. L'ammocète* vit dans les sédiments fins et filtre le microplancton* et les débris organiques. La métamorphose intervient à l'automne qui précède la reproduction. Le tube digestif s'atrophie, les yeux se forment ainsi que le disque buccal. D'avril à juin de l'année qui suit, par groupe de deux à trente individus, les lamproies frayent* dans un petit nid de sable qu'elles ont confectionné derrière un caillou sur lequel elles se fixent grâce à leur ventouse. Les adultes meurent généralement dans les quinze jours qui suivent. Très discrète, elle ne peut s'observer que lors de la reproduction.

La Lamproie de Planer

Lampetra planeri (Bloch, 1784)

État de conservation en France dans le domaine continental : Non évaluable
État de conservation en Lorraine : Non évaluable

Elle reste un excellent bio-indicateur de la qualité des eaux et des sédiments.

À l'inverse des deux autres espèces ou écotypes* de Lamproie, fluviatile et marine, la Lamproie de Planer est sédentaire et ne parasite pas les poissons.

Répartition, état des populations

Présente en Europe de l'Est et en Europe du Nord, sur les pourtours de la Baltique, de l'Atlantique, de la Mer du Nord, de la Grande Bretagne et de l'Irlande, la Lamproie de Planer est répandue sur tout le territoire métropolitain et se rencontre pour partie au Portugal et en Italie occidentale. Elle couvre la même aire de répartition que la Lamproie fluviatile.

Situation régionale

En Lorraine, la Lamproie de Planer occupe le massif vosgien et le bassin de la Meuse. Ailleurs, les données de capture sont anecdotiques dans de petits ruisseaux à caractère salmonicole*.

Très sensible aux activités anthropiques*, elle reste abondante en tête de certains bassins préservés. Sa présence n'est déterminée que par la qualité des eaux et des sédiments.

Menaces et gestion

La Lamproie de Planer, espèce peu féconde, est très sensible à la pollution de l'eau et des sédiments. Par ailleurs, elle a de plus en plus de difficultés à accéder à des zones de frayères* favorables, par suite des nombreux ouvrages installés sur les cours d'eau. Les mesures à prendre pour sa survie sont les suivantes : l'arrêt des interventions lourdes sur les têtes de bassin, la protection des zones de reproduction traditionnelles, et surtout, la lutte contre la pollution, principalement celle des sédiments.

Sites désignés pour cette espèce

FR4100161	FR4100166	FR4100171
FR4100192	FR4100201	FR4100208
FR4100212	FR4100216	FR4100227
FR4100228	FR4100238	FR4100240
FR4102001		

Bibliographie

BENSETTITI F. & GAUILLAT V. (COORD.) (2004)
TAVERNY C. & ELIE P. (2010)

