



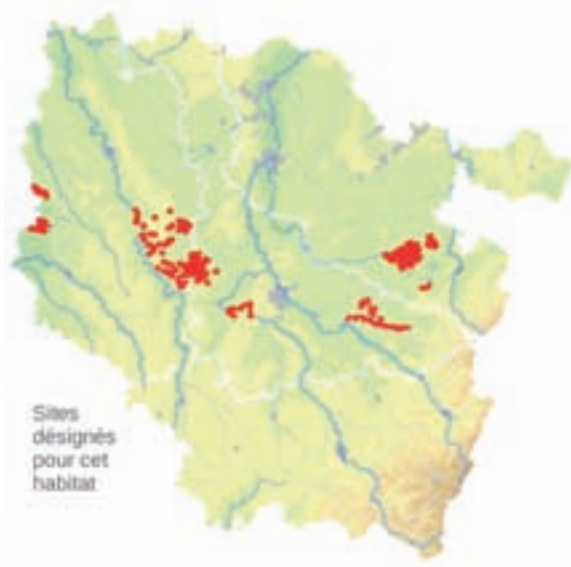
1 Vue sur un herbier à potamots à l'étang de Lachaussée © FRANÇOIS SCHWAAB

2 Deux plantes rares et protégées des herbiers des étangs eutrophes :

Le Potamot graminée *Potamogeton gramineus* © GÉRARD ARNAL

3 La Renoncule de Rion *Ranunculus rionii* © PETER WOLFF

1	2
	3



Sites désignés pour cet habitat

Description de l'habitat

L'habitat « Milieux aquatiques des lacs ou étangs eutrophes* » correspond à des eaux stagnantes eutrophes*, dans lesquelles se développent des communautés végétales de macrophytes* enracinés sur le substrat*, comme les associations dominées par des potamots, cératophylles et myriophylles, ou flottant à la surface de l'eau, comme celles dominées par des lentilles d'eau.

Distribution et variation de l'habitat

Cet habitat se développe en Lorraine principalement dans les secteurs des étangs de la Woëvre et du Plateau lorrain. Plusieurs habitats élémentaires sont à distinguer :

- les communautés eutrophes* des plans d'eau avec végétation enracinée avec ou sans feuilles flottantes (n° 3150-1), dominées par les potamots, comme *Potamogeton perfoliatus*, *P. lucens*, *P. berchtoldii*, *P. pectinatus* et *P. obtusifolius* et les myriophylles avec *Myriophyllum verticillatum* et *M. spicatum*,
- les communautés eutrophes* des plans d'eau avec dominance de macrophytes* libres submergés (n° 3150-2), dominés par les cératophylles *Ceratophyllum demersum* et *C. submersum*, avec également *Lemna trisulca*,
- les communautés eutrophes* des plans d'eau avec dominance de pleustophytes*, qui sont des macrophytes* libres flottants à la surface de l'eau (n° 3150-3), en particulier les lentilles d'eau, comme *Lemna minor*, *L. gibba*, *Spirodela polyrhiza*, parfois accompagnées par *Hydrocharis morsus-ranae* et *Utricularia australis*.
- les communautés des rivières lentes et de leurs bras morts plus ou moins déconnectés, ainsi que des canaux et fossés eutrophes* des marais naturels (n° 3150-4), principalement dominés par des potamots, des myriophylles et des cératophylles.

Les milieux aquatiques des lacs ou étangs eutrophes

État de conservation en France dans le domaine continental : **Défavorable mauvais**

Intérêt et menaces

Ces communautés hébergent des espèces végétales rares et protégées en Lorraine, comme *Potamogeton acutifolius*, *P. gramineus*, *P. x nitens* et *Ranunculus rionii*. Elles constituent également le support d'une faune invertébrée et vertébrée remarquable. Elles sont menacées par la pollution directe ou indirecte, liée à l'agriculture sur les bassins versants, par l'intensification de la pisciculture et l'aménagement des étangs pour les activités de loisirs, ainsi que par l'extension d'espèces exotiques* envahissantes, comme *Elodea canadensis*, *E. nuttallii*, *Azolla filiculoides*, *Lemna minuscula*, *Ludwigia grandiflora*.

Modalités de gestion conservatoire

C'est le maintien d'une activité piscicole traditionnelle et extensive*, ainsi que la qualité des apports en eau du bassin versant, obtenu par le maintien des prairies naturelles, qui sont les garants du bon état de conservation de ces milieux aquatiques et de leurs communautés végétales et animales.

Sites désignés pour cet habitat

FR4100166	FR4100178	FR4100183
FR4100185	FR4100189	FR4100192
FR4100219	FR4100220	FR4100222
FR4102001		

Bibliographie

DUVIGNEAUD J. (1986)
 MÉRIAUX J.-L. (1981)
 MILLARAKIS PH. (2001)
 PELTRE M.-C. *et al.* (1995)
 WOLFF P. (1989)

