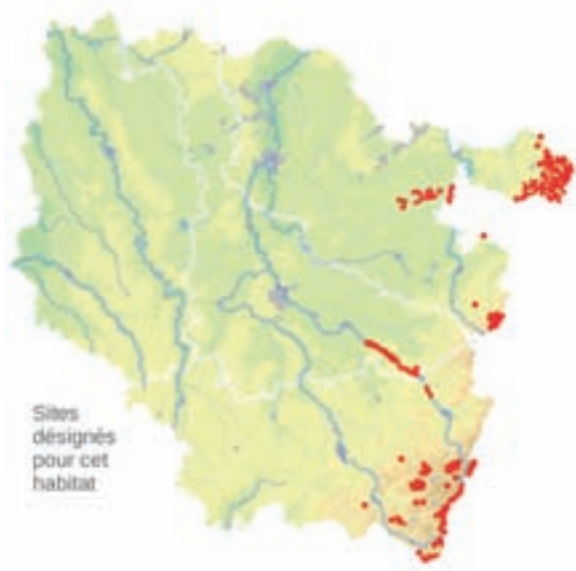




- 1 Vue d'ensemble de la tourbière de la Ténine © FRANÇOIS SCHWAAB
- 2 Gros plan sur une touffe de *Drosera rotundifolia* © JEAN-CHRISTOPHE RAGUÉ
- 3 Touffe de linaigrettes *Eriophorum vaginatum* © JEAN-CHRISTOPHE RAGUÉ

1	2
	3



### Description de l'habitat

L'habitat « Tourbières hautes actives » est dominé par des sphaignes\*, *Sphagnum magellanicum*, *S. rubellum*, *S. papillosum*, *S. fallax*, accompagnées d'autres Bryophytes\* comme *Mylia anomala*, *Kurzia pauciflora*, *Aulacomnium paluste*, ainsi que des phanérogames\* typiques de cet habitat comme *Andromeda polifolia*, *Carex pauciflora*, *Drosera rotundifolia*, *Eriophorum vaginatum*, *Vaccinium oxycoccos*. La colonisation de l'habitat par des chaméphytes\*, comme la callune *Calluna vulgaris* ou les myrtilles *Vaccinium myrtillus*, *V. vitis-idaea*, *V. uliginosum*, traduit une évolution vers la lande tourbeuse\*, stade terminal typique des tourbières à affinités océaniques. À l'inverse, la colonisation de l'habitat par des pins, *Pinus sylvestris* à basse altitude ou *Pinus uncinata* à altitude moyenne, dans le secteur de Gérardmer, souvent accompagnés du Bouleau pubescent *Betula pubescens*, conduit à un stade terminal de pineraie\* tourbeuse\*, typique des tourbières continentales.

### Distribution et variation de l'habitat

En Lorraine, les tourbières hautes actives sont présentes principalement dans le Massif vosgien, depuis les Vosges du Nord jusqu'aux Vosges méridionales. Des formes originales de plaine tout à fait remarquables, bien qu'appauvries sur le plan floristique, avec toutefois la présence de *Sphagnum magellanicum*, *Drosera rotundifolia* et *Eriophorum vaginatum*, apparaissent également dans quelques mardelles\* du Plateau lorrain, où elles ont été étudiées par T. et C. SCHNEIDER.

# Les tourbières hautes actives

État de conservation en France dans le domaine continental : **Défavorable mauvais**

*Habitat prioritaire*





- 1 Tapis de sphaignes dans une tourbière acide © FRANÇOIS SCHWAAB
- 2 Gros plan d'une fleur d'Andromède *Andromeda polifolia* © JEAN-CHRISTOPHE RAGUÉ
- 3 Mâle de Leucorrhine douteuse *Leucorrhinia dubia*, libellule typique des tourbières acides © JEAN-PIERRE BOUDOT
- 4 Composition avec la Camarine noire *Empetrum nigrum* et la Canneberge *Vaccinium oxycoccos* © JEAN-CHRISTOPHE RAGUÉ

1	2	3
	4	

## Intérêt et menaces

Lorsqu'il est dans un bon état de conservation, cet habitat présente une très grande richesse floristique et faunistique, en particulier pour la faune entomologique\*. Plusieurs espèces de papillons sont en effet spécifiques\* à cet habitat, comme le Nacré de la canneberge *Boloria aquilonaris*. Il en est de même de diverses espèces de libellules, comme la Leucorrhine douteuse *Leucorrhinia dubia*. Ces tourbières sont menacées principalement par les modifications du niveau hydrique, par drainage ou par ennoyage\*, qui modifient les conditions écologiques et éliminent les espèces typiques de l'habitat. Un assèchement provoque ainsi la régression des sphaignes\* et l'extension de la molinie, entraînant le passage à une tourbière haute dégradée (habitat n° 7120). Depuis la fin des années 1990, des recherches sont menées par l'université de Besançon pour évaluer l'impact des dépôts de polluants atmosphériques sur ces milieux.

## Modalités de gestion conservatoire

Comme il s'agit de communautés naturelles, aucune gestion conservatoire n'est nécessaire ni même souhaitable pour assurer la conservation de cet habitat, lorsque celui-ci n'a pas été dégradé.

## Sites désignés pour cet habitat

FR4100193	FR4100194	FR4100196
FR4100197	FR4100198	FR4100199
FR4100202	FR4100203	FR4100204
FR4100205	FR4100206	FR4100207
FR4100208	FR4100209	FR4100210
FR4100211	FR4100212	FR4100238
FR4100243	FR4100244	

## Bibliographie

BICK H. (1985)  
KAULE G. (1974)

