

DIE UMWELTPLAKETTE
CRIT'AIR



UND DIE
EURO-
METROPOLE
ATMET AUF 





Die Luft, eine Herausforderung unserer Lebensqualität

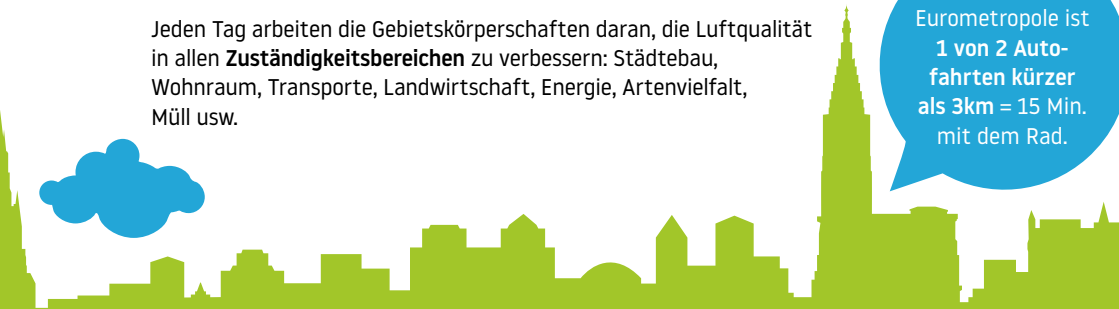
Heute mehr denn je zuvor stellt die Luftverschmutzung eine der größten Herausforderungen des öffentlichen Gesundheitswesens dar. Auch wenn sie unsichtbar ist, hat sie einen direkten Einfluss auf unsere Lebensqualität und die Attraktivität unseres Landes.

Die Eurometropole Straßburg setzt sich entschieden gegen die Umweltverschmutzung ein, die in Frankreich jährlich Ursache von rund 50 000 vorzeitigen Todesfällen ist und die Lebenserwartung um 8 Monate verkürzt.

Jeden Tag arbeiten die Gebietskörperschaften daran, die Luftqualität in allen **Zuständigkeitsbereichen** zu verbessern: Städtebau, Wohnraum, Transporte, Landwirtschaft, Energie, Artenvielfalt, Müll usw.



In der Eurometropole ist
1 von 2 Autofahrten kürzer als 3km = 15 Min. mit dem Rad.



DAS RICHTIGE VERHALTEN IM ALLTAG

Feinstaubalarm wird ausgelöst, wenn in der von uns eingeatmeten Luft große Schadstoffmengen gemessen werden. Durch die richtigen Gesten im Alltag kann jeder seinen Beitrag leisten, um die Luftverschmutzung zu reduzieren.

- **Ich vermeide Solo-Autofahrten** und gebe aktiven Fortbewegungsarten den Vorrang: Fahrrad, zu Fuß, öffentliche Verkehrsmittel, Fahrgemeinschaften und Züge. Relais-Parkplätze mit Straßenbahnanschluss stehen mir ebenfalls zur Verfügung.
- **Zum Heizen mit Brennholz** verwende ich trockenes Holz mit geprüfter Qualität, mein Kamin wird regelmäßig in Stand gehalten und gefegt. Ein offener Kamin kann mit einem Einsatz nachgerüstet werden.

SPEZIELLE MASSNAHMEN, DIE DER HERAUSFORDERUNG GEWACHSEN SIND

Während einer Luftverschmutzungsspitze setzen der Staat und die Eurometropole Straßburg progressiv spezielle Maßnahmen auf allen Ebenen ein: Transport, Heizung, Industrie, Landwirtschaft.



WUSTEN SIE DAS?

In Frankreich kostet die Luftverschmutzung **101 Milliarden Euro pro Jahr**. Das ist zwei Mal mehr als der Tabak, 47 Milliarden Euro. Die von Feinstaub verursachten gesundheitlichen Schäden kosten alleine schon 20 bis 30 Milliarden.

Quelle: Untersuchungskommission des frz. Senats.



WIE VERLÄUFT EINE LUFTVER- SCHMUTZUNGSSPITZE?

Tag 1 der Luftverschmutzungsspitze

- Eine klare Information, damit jeder sein Verhalten ändern kann:
 - Ich vermeide Fahrten weitmöglichst
 - Ich vermeide es, meinen offenen Kamin zu verwenden, vor allem, wenn er als Zusatzheizung dient.
 - Ich achte auf **eine umweltfreundliche Fahrweise**: keine Klimaanlage einsetzen und die Geschwindigkeit reduzieren
 - Ich vermeide und **verschiebe meine intensiven, körperlichen und sportlichen Anstrengungen** (inbegriffen Wettkämpfe)

Tag 2 der Luftverschmutzungsspitze

- **Geschwindigkeitsbeschränkung** auf den Schnellstraßen und Autobahnen

-20
km/h

- **Verbot** von Holzheizung als Zusatz

Tag 3 der Luftverschmutzungsspitze

- **Geschwindigkeitsbeschränkung** für das gesamte Straßennetz

-20
km/h

Tag 4 der Luftverschmutzungsspitze

- Anwendung des differenzierten Verkehrs zwischen 6:00 und 22:00 Uhr

WUSSTEN SIE DAS?

Ein «Crit'air 5»-Auto scheidet gleich viele Abgaspartikel aus wie 33 «Crit'air 1»-Autos

Quelle: ATMO Grand Est



=

33 Autos Vignette 1



Die
Eurometropole,
das sind
560 Km
Radwege

DIE CRIT'Air-VIGNETTE: KLARE ANTWORTEN AUF IHRE DIREKTEN FRAGEN

WAS IST DAS FÜR EINE PLAKETTE?

Die Crit'Air-Umweltplakette ist eine nationale Maßnahme, die in mehreren Großstädten Frankreichs zur Anwendung kommt in Paris, Grenoble, Lille oder Lyon. Es gibt sechs verschiedenfarbige Plaketten, je nach Abgaswerten, Jahr der Erstzulassung und Motortyp des Fahrzeugs.



DIE VERSCHIEDENEN KATEGORIEN DER LUFTQUALITÄTSPLAKETTEN



Alle zu 100% mit Wasserstoff betriebenen
Fahrzeuge oder Elektrofahrzeuge



Benzin
& andere



Diesel

PKW: **Euro-Norm** (in der Zulassung eingetragen oder nach Jahr der Erstzulassung)



Alle mit Erd- bzw. Autogas betriebenen Fahrzeuge
und aufladbaren Hybridfahrzeuge



Euro 5 und 6

Ab dem 1. Januar 2011



Euro 4: Zwischen dem
1. Januar 2006 und dem
31. Dezember 2010

Euro 5 und 6

Ab dem 1. Januar 2011



Euro 2 und 3: Zwischen dem
1. Januar 1997 und inkl.
31. Dezember 2005

Euro 4: Zwischen dem 1. Januar 2006
und inkl. 31. Dezember 2010



Euro 3

Zwischen dem 1. Januar 2001
und inkl. 31. Dezember 2005



Euro 2: Zwischen dem 1. Januar 1997
und inkl. 31. Dezember 2000

Mehr als
200 Busse
auf **65 km**
Buslinien

WELCHEN SINN HAT EINE SOLCHE MASSNAHME?

Der differenzierte Verkehr ist eine Notfall-Maßnahme, die es ermöglicht, die Umwelt- und Feinstaubbelastung in jenen Gebieten zu senken, in denen die Bevölkerung am meisten betroffen ist. Damit reduziert man Gesundheitsrisiken, vor allem für besonders anfällige Personen.

WIE WEISS ICH, DASS DIE MASSNAHME IN KRAFT IST?

Informationen über Umweltbelastungsspitzen und das Inkrafttreten des differenzierten Verkehrs gibt es unter www.strasbourg.eu. Aufmerksam sein, Radio hören und die Hinweise auf den Autobahn-Informationsschildern lesen.

WER IST BETROFFEN?

Alle Motorfahrzeuge (französische und ausländische), **die im Gebiet der Eurometropole fahren möchten**, sind betroffen: Zweiräder, Trikes, Quads, Pkw, leichte Nutzfahrzeuge, Lkw inkl. Busse und Reisebusse.

WANN WIRD ES OBLIGATORISCH?

Die Crit'Air-Plaquette ist seit dem 1. November 2017 obligatorisch, um in der Eurometropole Straßburg bei Luftverschmutzungsspitzen fahren zu dürfen.

WO KOMMT DER DIFFERENZIERTER VERKEHR ZUR ANWENDUNG?

Der differenzierte Verkehr **gilt für alle 33 Gemeinden der Eurometropole**. Um den reibungslosen Verkehrsablauf des Netzes sicher zu stellen, ist das Umfahren des Ballungsraums auf einigen Autobahnabschnitten im Norden und Süden erlaubt. Siehe die detaillierte Karte unter: www.strasbourg.eu



Größtes
Straßenbahnnetz
Frankreichs:
6 Linien,
77 Haltestellen

WIE ERHÄLT MAN DIE CRIT'AIR UMWELTPLAKETTE?

Es ist ganz einfach, die **Umweltplakette CRIT'AIR** zu erhalten:

- Nehmen Sie Ihre KFZ-Zulassung und bestellen Sie es unter: www.certificat-air.gouv.fr
- Wenn Sie kein Internet haben, nutzen Sie die Gratisrufnummer 0800 97 00 33 (nur in Frankreich), Montag bis Freitag von 9:00 bis 17:00 Uhr.
- **Der Kaufpreis beträgt 3.70 €** zuzüglich Zustellungskosten (Gesamtkosten für Versand innerhalb Frankreichs: 4.18 Euro, für Versand in die Schweiz oder in EU-Länder: 4.80€). Die Plakette wird auf dem Postweg an die auf Ihrer KFZ-Zulassung genannte Adresse gesandt.

WER KANN IN ZEITRÄUMEN MIT UMWELTVERSCHMUTZUNGSSPITZEN FAHREN?

Nur Fahrzeuge, die die **«Crit'Air»-Plakette besitzen, können fahren**. Je nach örtlicher Lage und Niveau der festgestellten Verschmutzung kann die Einschränkung verhärtet oder angepasst werden.

WER KANN BEI UMWELTVERSCHMUTZUNGSSPITZEN NICHT FAHREN?

Fahrzeuge mit einer **«Crit'Air»-Plakette 4 und 5 und die Fahrzeuge ohne Plakette**. Die Nichtberücksichtigung dieser Maßnahme kann mit einem **Bußgeld der 3.** (68 € oder reduziert 45 €) **oder 4. Klasse** (135 € oder reduziert 90 €) bestraft werden.



UND FAHRZEUGE OHNE PLAKETTE

WAS TUN, WENN IHR FAHRZEUG KEINE PLAKETTE ODER EINE PLAKETTE 5 ODER 4 HAT?

Wenn Sie nicht zu einem späteren Zeitpunkt fahren können, dann haben Sie unter anderem die folgenden Möglichkeiten:

- Verwenden Sie **öffentliche Verkehrsmittel**. Die Eurometropole verfügt über 6 Straßenbahnlinien, 30 Buslinien, 6000 Vélhop (Fahrradvermietung) mit oder ohne Abonnement an 20 Haltestellen, 5 Geschäften, 14 Bahnhöfen.
- Denken Sie für geselligere, günstigere und umweltfreundlichere Fahrten an das **Mitfahrssystem oder Carsharing!** Es gibt viele Möglichkeiten, wie z.B. Citiz oder Yeal.
- Eine weitere Option ist das **Mietwagenangebot**.
- Wenn Sie Ihr Fahrzeug gegen ein **«umweltfreundlicheres» Fahrzeug** eintauschen möchten, bietet Ihnen der **Französische Staat** verschiedene finanzielle Hilfen an, sofern Sie Ihren steuerlichen Wohnsitz in Frankreich haben. Siehe die Site des frz. Ministeriums: www.ecologique-solidaire.gouv.fr

10 Busse
mit hohem
Serviceniveau

Für weitere Informationen:

Telefonisch:

0 800 97 00 33 (nur aus Frankreich)

Besuchen Sie die Seite:

www.strasbourg.eu

oder laden Sie die App **StrasMap** herunter



www.grand-est.developpement-durable.gouv.fr



Eurometropole Straßburg
1 parc de l'Étoile
67 076 Strasbourg Cedex - Frankreich
T. +33 (0)3 68 98 50 00
courrier@strasbourg.eu
www.strasbourg.eu