

Construction de locaux

Résultats à fin septembre 2017

Locaux autorisés

Durant le troisième trimestre 2017, un peu plus de 900 000 m² de locaux non résidentiels ont été autorisés dans la région Grand Est, soit une hausse de 40 % par rapport au 3^{ème} trimestre 2016. C'est la plus forte progression du cumul trimestriel depuis juillet 2011.

Au niveau national, la reprise observée depuis plusieurs trimestres se confirme et s'amplifie : +14 % au 3^e trimestre 2017 contre +2 % au 2^e trimestre 2017 par rapport aux mêmes trimestres de l'année précédente. A l'échelle départementale, hormis le repli du cumul trimestriel dans les Ardennes, tous les départements affichent des

progressions allant de 4 % en Meurthe-et-Moselle à 144 % dans le Haut-Rhin.

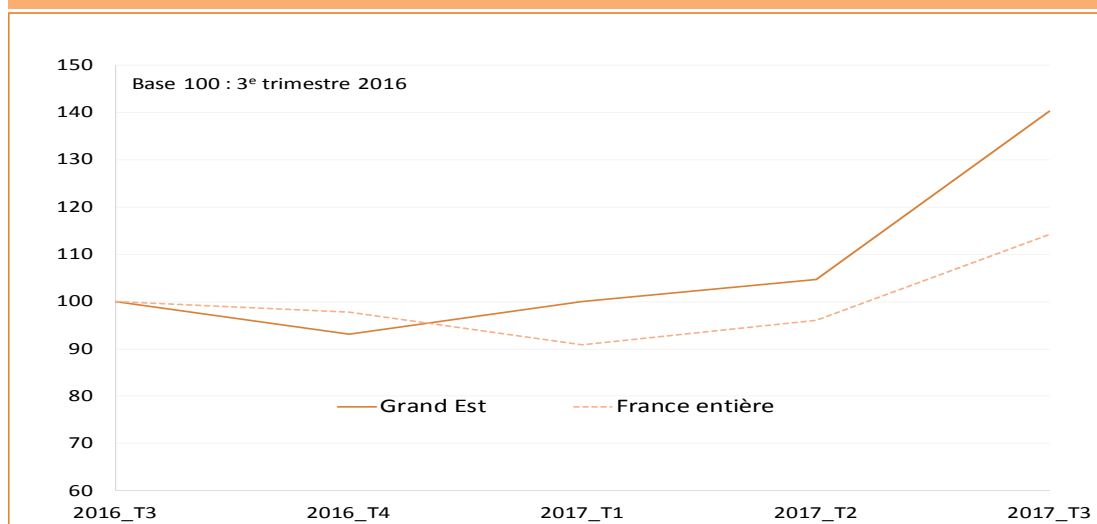
En cumul annuel, les autorisations pour la construction de locaux s'élèvent à un peu plus de 2,8 millions de m² sur le territoire de la région Grand Est, soit une hausse de 18 % par rapport à la période d'octobre 2015 à septembre 2016.

Sur les dix départements de la région, sept affichent une croissance du cumul annuel allant de +5 % dans les Vosges à +99 % dans le département de l'Aube. Dans les autres départements, le repli du cumul annuel est de -6 % en Meurthe-et-Moselle, -13 % en Meuse et -21 % dans les Ardennes.

Surface de plancher des locaux autorisés	juillet-Septembre 2017		12 derniers mois (Oct 16 à sept 17)	
	Cumul (m ²)	T(N)/T(N-1) (%)*	Cumul (m ²)	N/N-1 (%)*
Ardennes	33 000	-37	132 000	-21
Aube	46 000	33	283 000	99
Marne	230 000	80	489 000	23
Haute-Marne	76 000	30	154 000	41
Meurthe-et-Moselle	58 000	4	191 000	-6
Meuse	28 000	38	67 000	-13
Moselle	132 000	33	405 000	41
Bas-Rhin	162 000	34	628 000	7
Haut-Rhin	92 000	144	340 000	14
Vosges	58 000	31	166 000	5
Région Grand Est	914 000	40	2 855 000	18
France entière	11 375 000	14	39 700 000	6

Source : DREAL Grand Est, Sit@del2, date de prise en compte
* : comparaison avec la même période de l'année précédente

Évolution trimestrielle des surfaces des locaux autorisés



Source : DREAL Grand Est, Sit@del2, date de prise en compte

Locaux commencés

De juillet 2017 à septembre 2017, près de 464 000 m² de locaux non résidentiels ont été mis en chantier dans la région Grand Est, soit une baisse de 3 % par rapport au 3e trimestre 2016. En France la construction de locaux est en hausse de 21 %.

Les mises en chantiers durant le troisième trimestre 2017 sont en recul dans un département sur deux. En dehors de la Meurthe-et-Moselle qui affiche une baisse de -23 % des constructions de locaux, le repli touche essentiellement les départements ruraux.

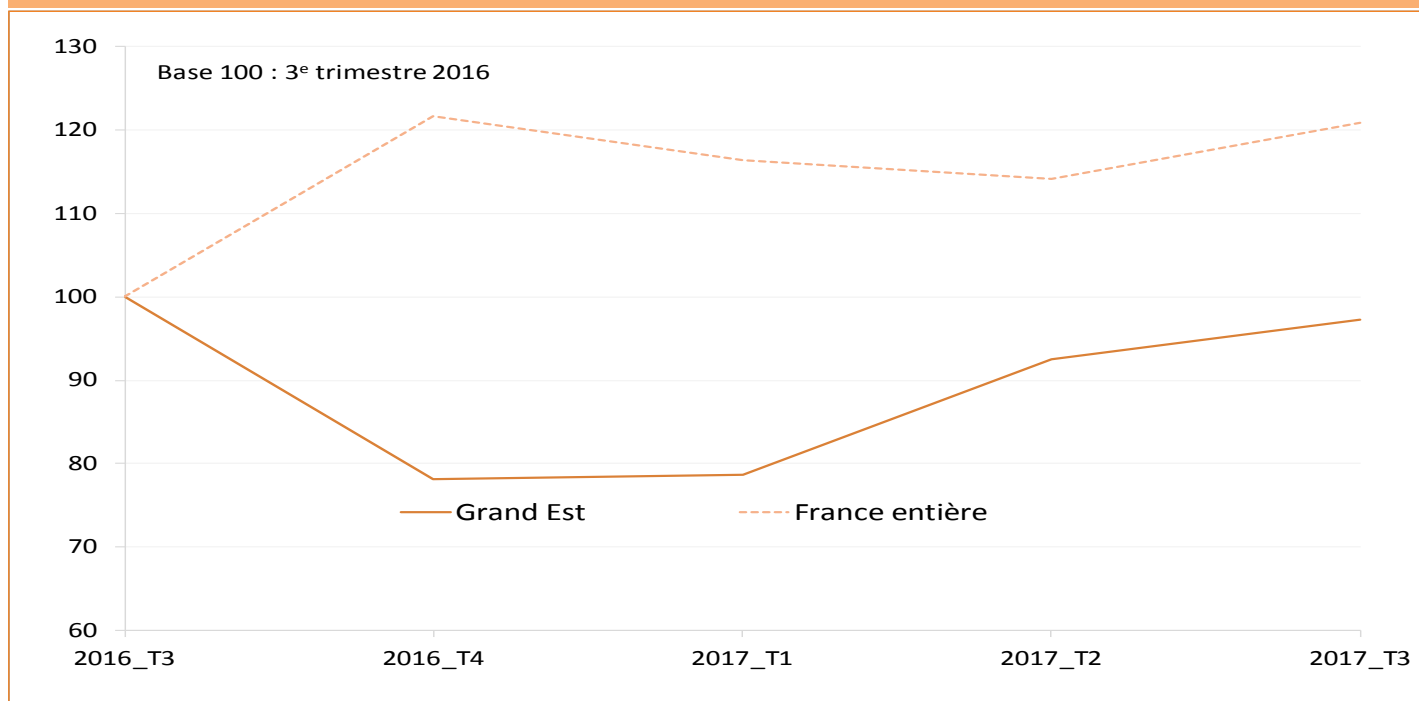
En cumul annuel, la baisse au niveau régional est de 6 % à fin septembre 2017. À l'inverse, au niveau national, le cumul annuel est en hausse de 7 %.

À l'échelle départementale, la baisse des locaux commencés touche sept départements sur dix. Un fort repli des cumuls annuels est observé dans les Vosges (-34%), les Ardennes (-29%) et la Haute-Marne (-15%). Les surfaces sont également en baisse dans la Marne (-12%), en Moselle (-6%), en Meurthe-et-Moselle (-4%) et stables dans le Haut-Rhin (-1%). Dans les autres départements la hausse varie de 2 % dans le Bas-Rhin à 27 % dans l'Aube.

Surface de plancher des locaux commencés	Juillet-Septembre 2017		12 derniers mois (Oct 16 à sept 17)	
	Cumul (m ²)	T(N)/T(N-1) (%)**	Cumul (m ²)	N/N-1 (%)**
Ardennes	17 000	-32	87 000	-29
Aube	23 000	-40	131 000	27
Marne	105 000	3	290 000	-12
Haute-Marne	8 000	-35	65 000	-15
Meurthe-et-Moselle	24 000	-23	121 000	-4
Meuse	12 000	2	48 000	21
Moselle	59 000	3	176 000	-6
Bas-Rhin	109 000	15	447 000	2
Haut-Rhin	81 000	41	196 000	-1
Vosges	27 000	-44	92 000	-34
Région Grand Est	464 000	-3	1 654 000	-6
France entière	6 551 000	21	25 637 000	7

Source : DREAL Grand Est, Sit@del2, date de prise en compte
* : comparaison avec la même période de l'année précédente

Évolution trimestrielle des surfaces des locaux commencés



Source : DREAL Grand Est, Sit@del2, date de prise en compte

Type de locaux

Par type d'activité, deux secteurs affichent de fortes progressions des surfaces autorisées au 3e trimestre 2017 : l'industrie, + 279 %, et l'hébergement hôtelier, +159 %. Dans les autres secteurs les autorisations varient de +71 % pour l'artisanat à -12 % pour les exploitations agricoles ou forestières.

La décroissance des mises en chantiers des locaux non résidentiels au 3e trimestre 2017 est essentiellement due à l'industrie (-17 %), l'hébergement hôtelier (-42 %) et les exploitations agricoles ou forestières (-47 %).

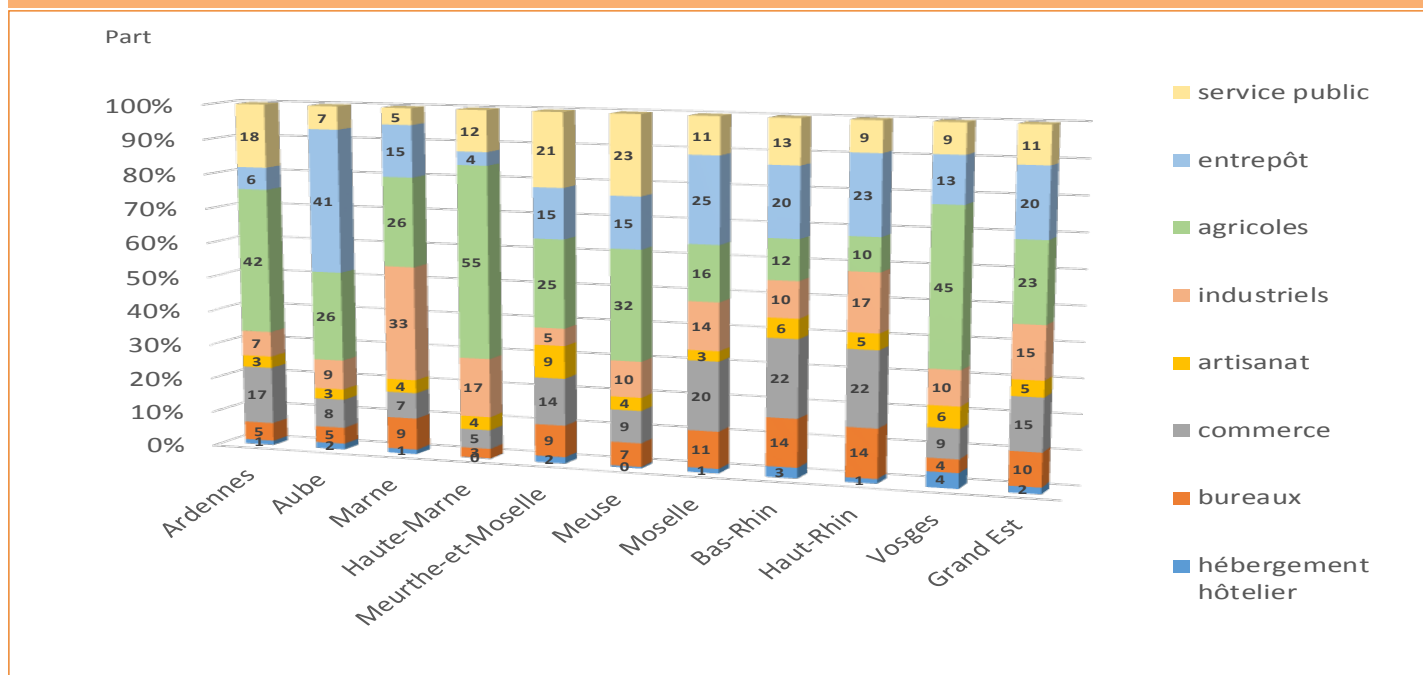
En cumul sur 12 mois, la forte

hausse observée des autorisations est particulièrement visible pour les entrepôts (+78 %), l'industrie (+73 %) et le commerce (+28 %). Pour les mises en chantiers, hormis les entrepôts qui affichent une progression de + 55 %, tous les autres secteurs sont orientés à la baisse.

Surface de plancher par type de locaux	Juillet-Septembre 2017			12 derniers mois (Oct 16 à sept 17)		
	Cumul (m ²)	T(N)/T(N-1) (%)**		Cumul (m ²)	N/N-1 (%)**	
		Grand Est	France entière		Grand Est	France entière
Locaux autorisés (m²)	914 000	40	14	2 855 000	18	6
Hébergement hôtelier	19 000	159	53	53 000	-6	9
Bureaux	78 000	51	26	276 000	17	11
Commerce	99 000	10	-5	432 000	28	5
Artisanat	44 000	71	12	131 000	11	13
Industrie	264 000	279	36	432 000	73	14
Exploitation agricole ou forestière	208 000	-12	-1	653 000	-4	-9
Entrepôt	110 000	62	26	567 000	78	18
Service public ou d'intérêt collectif	92 000	-10	20	309 000	-28	11
Locaux commencés (m²)	464 000	-3	21	1 654 000	-6	7
Hébergement hôtelier	4 000	-42	26	32 000	-26	-4
Bureaux	57 000	35	27	175 000	-12	3
Commerce	74 000	-1	29	253 000	-3	2
Artisanat	22 000	37	24	66 000	-5	7
Industrie	63 000	-17	5	179 000	-24	7
Exploitation agricole ou forestière	73 000	-47	1	363 000	-14	-3
Entrepôt	109 000	92	69	328 000	55	43
Service public ou d'intérêt collectif	63 000	-8	8	258 000	-19	1

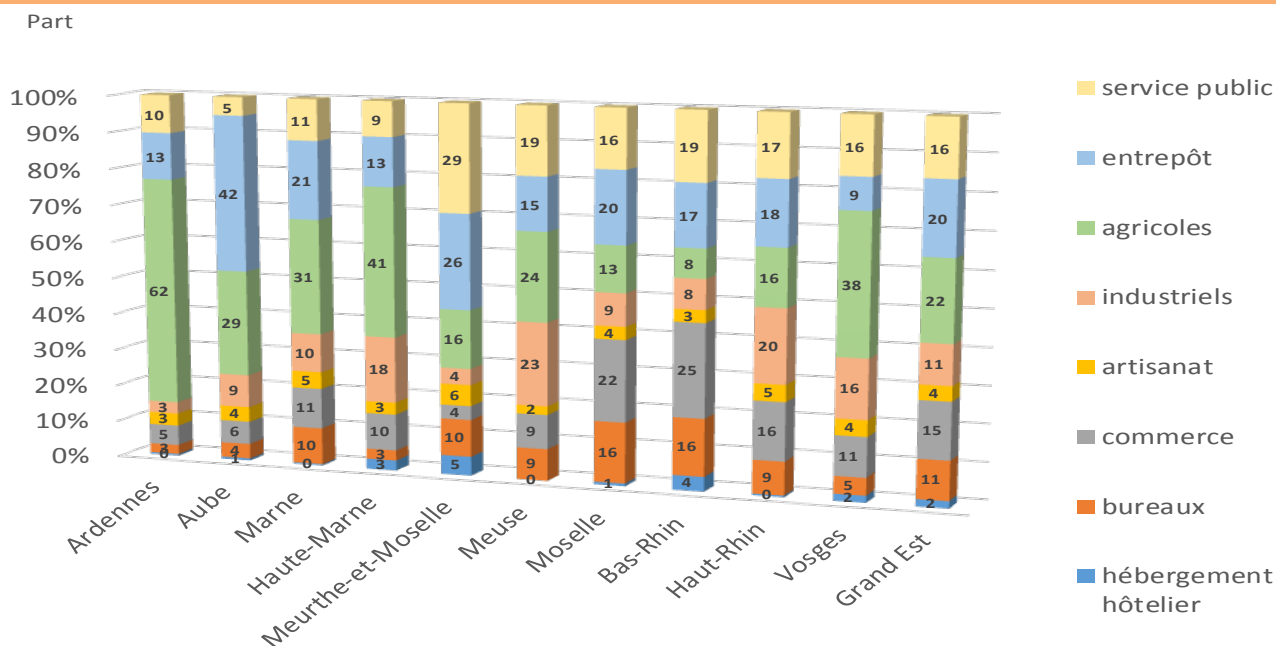
Source : DREAL Grand Est, Sit@del2, date de prise en compte
 ** : comparaison avec la même période de l'année précédente

Surface des locaux autorisés au cours des 12 derniers mois par secteur d'activité



Source : DREAL Grand Est, Sit@del2, date de prise en compte

Surface des locaux commencés au cours des 12 derniers mois par secteur d'activité



Source : DREAL Grand Est, Sit@del2, date de prise en compte

Méthodologie

Les chiffres publiés dans ce document sont élaborés à partir de résultats issus de la base de données Sit@del2. Celle-ci rassemble les informations relatives aux autorisations de construire (permis délivrés) et aux mises en chantier transmises par les services instructeurs au Ministère de la Transition écologique et solidaire. Ils sont exprimés en date de prise en compte, c'est-à-dire à la date à laquelle l'événement (autorisation, ouverture de chantier, etc.) est enregistré dans la base de données Sit@del2.

Jusqu'en décembre 2013, les résultats en date de prise en compte ne contiennent pas de données relatives à Mayotte.

La réforme du droit du sol d'octobre 2007 a introduit la notion de local artisanal ; par ailleurs, les surfaces hors œuvre brut (Shob) des parkings et des aires de stationnement ne sont plus mesurées. La réforme intervenue au 1^{er} mars 2012 crée le concept de surface de plancher en lieu et place des précédentes Shon et Shob. Les résultats mentionnés dans cette publication sont tous exprimés selon cette nouvelle norme de mesure.

Les surfaces de stockage agricole, supprimées par la réforme de 2007, ont été réintégrées par la réforme de 2012.

Avertissement

Dans les tableaux, en raison des arrondis, des totaux peuvent légèrement différer de la somme des éléments qui les composent.

Mohamed MEKKI
Service connaissance et développement durable