

Journée des opérateurs natura 2000

Cécile Bouquier
DREAL / EBP / PRV
31 mai 2017



Photo : Serge Dolik



PRÉFET
DE LA RÉGION
GRAND EST

Direction régionale de l'Environnement, de l'Aménagement et du Logement
Grand Est

Programme de la journée

- Actualités
- Financement Natura 2000 (bilan 2016 et programmation 2017)
- Mise à jour des FSD
- Outil SIN2 (Suivi de l'Information des sites Natura 2000)
- Mise en place du Système d'Information sur la Nature et les Paysages (SINP)
- Présentation des enjeux du site des collines sous vosgiennes
- Repas au lycée agricole
- Visite terrain (Zinnkoeplé et RNR des collines de Rouffach)



Liberté • Égalité • Fraternité
RÉPUBLIQUE FRANÇAISE

PRÉFET
DE LA RÉGION
GRAND EST

Actualités européennes

- 25 ans DHFF et programme Life

- > e-lettre Natura 2000 « spécial 25 ans »

- <http://www.e-lettre.developpement-durable.gouv.fr/la-lettre-natura-2000/annee-2017/numero-special-25-ans-de-natura-2000/rubrique28359.html>

- nous faire remonter propositions d'articles pour prochaine lettre

- > journée européenne Natura 2000 le 21 mai 2017 :

- kit de communication : <http://life-25.eu/>

- article sur le site de la Commission Européenne : [ici](#)

- Grand prix Natura 2000

- > édition 2018 lancée le 15 mai 2018

- > délai : 29 septembre 2018

- > lien pour plus d'informations : [ici](#) (guide en français)



Actualités nationales

- AFB – centre de ressources

- > en cours de développement par l'AFB

- > sur le modèle de la TVB à partir de la plateforme Natura 2000 existante développée depuis 2001 par l'ATEN

- > but : étoffer cette plateforme et rendre disponibles les ressources Natura 2000 sur un portail internet.

Actualités nationales

- Tour de France :

chaque jour, deux textes disponibles sur le site du Ministère et sur le site du Tour de France + quelques phrases pour les journalistes à destination des téléspectateurs sur site Natura 2000 ou espèces/habitats

> **Jour 2** : Düsseldorf – Liège (pelouses calaminaires et Petit Nacré)

Sites : Vallée de la Gueule en aval de Kelmis (Belgique)

> **Jour 3** : Verviers – Longwy (landes sèches et humides)

Sites : Fagnes de Malchamps et de Stoumont (Belgique)

> **Jour 4** : Mondorf-les-Bains - Vittel (chauves-souris et orchidées sauvages)

Sites : Pelouses du pays messin (57) et Gîtes à chiroptères de la Colline inspirée - Erablières, pelouses, église et château de Vandeléville (54)

> **Jour 6** : Vesoul – Troyes (aigles pêcheurs)

Sites : Lacs de la Forêt d'Orient (10), Forêt d'Orient (10) et Forêt et clairières des Bas Bois (10)



Actualités nationales

- Étude MNHN sur l'efficacité des mesures :

- > étude de l'efficacité sur les enjeux ZH et agropastoraux en cours, à l'échelle de sites sur 6 sites en Auvergne, Île-de-France et Centre Val de Loire

- > en parallèle, les analyses à l'échelle nationale se poursuivent et donneront lieu à un premier rapport d'étape en fin d'année

- > appel à projets national de suivi de mesures (2018) mais retard probable dû à la création de l'AFB

Actualités régionales

- CSRPN :
- composition : 50 membres présidés par Serge Muller (en séance plénière)
avec 2 vice-présidents (Michèle Trémolières pour la commission territoriale Est et David Bécu pour la commission territoriale Ouest)
 - > commission Dérogations aux espèces protégées présidée par Laurent Godé,
 - > commission futur parc national présidée par Daniel Yon
 - > commission "inventaires" (ZNIEFF, Listes rouges) à venir
- Natura 2000 : liste (pas encore établie) d'experts du CSRPN intéressés pour participer aux comités Natura 2000 mais ceux-ci n'interviendront pas en tant que représentant du CSRPN mais en tant qu'expert.
- présentation annuelle des actualités Natura 2000 au CSRPN par la DREAL également actée
- discussion sur les réserves encore en cours

Actualités régionales

- Lancement d'un AMI TVB commun



- Budget prévisionnel + de 4 millions d'euros d'aides
- Aide de 50 % à 100 % selon le porteur et le projet
- Un calendrier avec deux sessions de dépôts (30 avril et 1er septembre)
- 22 dossiers déposés lors de la première phase

Actualités régionales

- AMI TVB : Nature des projets éligibles
 - **Maîtrise foncière** (acquisition, bail emphytéotique, échange parcellaire...) **de milieux prioritaires au titre du SDAGE** (zones humides remarquables et milieux secs ouverts (prairies, pelouses) **ou du SRCE** (réservoirs de biodiversité).
 - **Etude de déclinaison de la Trame Verte et Bleue (TVB) régionale dans le cadre d'un document d'urbanisme à l'échelle intercommunale** (Schéma de Cohérence Territoriale, Plans Locaux d'Urbanisme Intercommunaux)
 - **Projets globaux de reconstitution de la TVB** sur des secteurs cohérents (études préalables, travaux) ou **projets ponctuels pilotes ou novateurs**
 - **Gestion, connaissance et mise en valeur des milieux** (plans de gestions, plans d'interprétation et d'aménagement, communication et sensibilisation...).

Actualités régionales

- AMI TVB Critères de sélection
 - pertinence du projet et sa compatibilité avec les SRCE (cartographie) et le SDAGE, cohérence avec les études TVB de Parcs Naturels Régionaux, SCoT ou PLUi ;
 - qualité du diagnostic écologique initial ;
 - mention des gains attendus en termes de reconnexion des milieux et de possibilités de déplacement des espèces ;
 - pérennité du projet en termes d'entretien et de suivi ;
 - pertinence du territoire d'intervention retenu vis-à-vis de l'engagement et des compétences du maître d'ouvrage (projets intercommunaux privilégiés) et stratégie de partenariat recherchée (association, PNR, Chambre d'agriculture...) ;
 - pertinence des techniques choisies pour la mise en œuvre des projets proposés ;
 - démarche de concertation, d'information, de sensibilisation du public ;
 - démarche de suivi et d'évaluation du projet ;
 - non redondance avec un projet existant déjà financé.

Actualités régionales

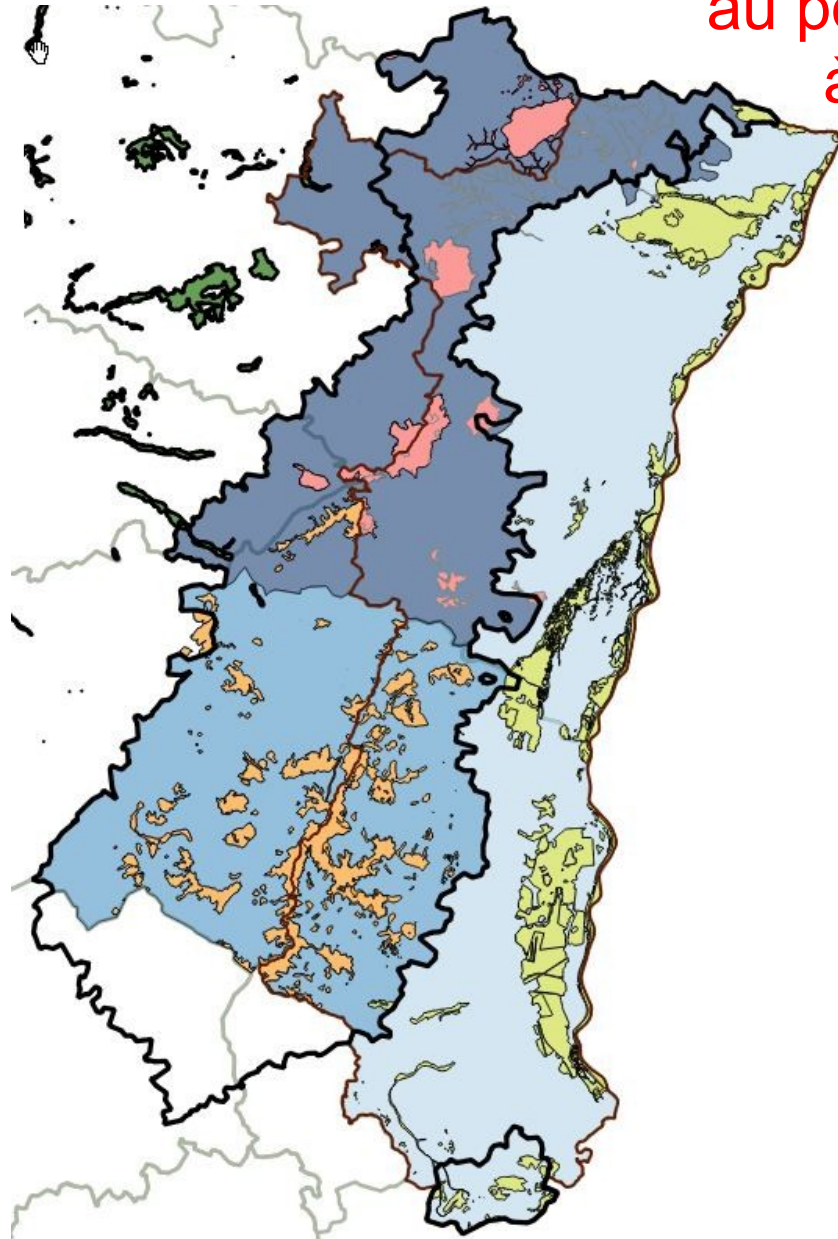
Rappel de l'organisation de la DREAL Grand Est

au pôle **Rhin Vosges,**
à **Strasbourg**

*Référent Vosges du
Nord*
Christophe KIMMEL

Référent Plaine
Camille FALLER

*Référent Vosges
du Sud*
Odile Rochigneux



Financement Natura 2000 (bilan 2016)

- Animation
 - Alsace 525 224 € (Etat + FEADER)
dossiers validés par la CRP FEADER du 28 novembre 2016
Engagement en cours dans Osiris
Paiement des dossiers 2015 puis des dossiers 2016
 - Lorraine 148 441 € (Etat) pour les sites situés dans le pôle Rhin-Vosges

Financement Natura 2000 (bilan 2016)

- Contrats

- En Lorraine : 13 contrats dont 6 cofinancés AERM

Montant total : 500 000 € (dont environ 219 000 € Etat)

- En Alsace : 21 contrats cofinancés FEADER

Montant total : 564 600 € (dont environ 265 000 € Etat)

dossiers validés en CRP FEADER du 28 novembre 2016 et du 26 janvier 2017

Outil Osiris livré fin avril

Engagement en cours ?

Financement Natura 2000 (programmation 2017)

Pour l'Alsace (hors financements AERM)

- Enveloppe **prévisionnelle** pour l'animation
 - 256 000 € Etat
 - 288 680 € FEADER
 - Soit un total de **544 680 €**

- Enveloppe **prévisionnelle** pour les contrats
 - 172 000 € Etat
 - 193 957 € FEADER
 - Soit un total de **365 957 €**

Financement Natura 2000 (programmation 2017)

Pour l'Alsace

- Calendrier
 - Dépôt des projets de contrat d'ici le 30 juin
 - Examen par les DDTs
 - Comité de sélection le 8 septembre 2017
 - CRP FEADER le 19 septembre 2017
- Pour les dossiers non retenus, faute de crédits :
 - Demande de crédits complémentaires au ministère soit pour l'année en cours, soit pour l'année suivante dans le cadre du dialogue de gestion

Critères de sélection des contrats en Alsace

Critère de sélection	Description et éléments d'appréciation
Degré de priorité de l'action au regard du document d'objectif du site	<p>2 : Action identifiée comme prioritaire dans le DOCOB</p> <p>1 : Action pouvant être identifiée comme prioritaire dans le DOCOB dans le cas d'une mise à jour du document</p> <p>0 : Action non prioritaire dans le DOCOB et n'ayant pas vocation à le devenir</p>
Action favorable à un habitat ou une espèce considéré comme prioritaire par la Directive Habitat Faune Flore	<p>1 : Action participant à la préservation d'une espèce/habitat d'intérêt prioritaire au titre de la Directive Habitat Faune Flore</p> <p>0 : Action ne participant pas à la préservation d'une espèce/habitat d'intérêt prioritaire au titre de la Directive Habitat Faune Flore</p>
Action peu mobilisée sur un site Natura 2000	<p>1 : Première action de ce type sur le site</p> <p>0 : Des actions de même nature ont déjà été réalisées sur le site</p>

<p>Action palliant le risque de destruction d'un habitat ou d'une espèce cité dans la Directive Habitat Faune Flore ou de la Directive oiseaux</p>	<p>3 : Situation urgente : - Population de l'espèce/ l'habitat présentant une nette détérioration sur le site ou au niveau national Et/ou - Pressions socio-économiques existantes sur le site et risquant d'affaiblir l'espèce /l'habitat dans un délai très court (1-2 ans) (exemple : risque de coupe par la collectivité d'une parcelle potentiellement intéressante pour un îlot de sénescence)</p> <p>2 : Situation à risque pour l'habitat/l'espèce : on estime que la situation de l'espèce/l'habitat tend vers une forte détérioration dans les 5 prochaines années</p> <p>1 : Situation non urgente mais l'action participera au maintien de de l'habitat / l'espèce sur le long terme</p> <p>0 : L'action ne participera pas au maintien de l'habitat / l'espèce sur le long terme</p>
<p>Action faisant suite à une étude ayant démontré sa pertinence pour l'amélioration de la biodiversité du site Natura 2000</p>	<p>1 : Etude réalisée</p> <p>0 : Pas d'étude réalisée</p>
<p>Action favorable à la continuité écologique au sein du site Natura 2000</p>	<p>1 : Action participant à la création d'un réseau cohérent au sein du site Natura 2000</p> <p>0 : Action non favorable à la continuité écologique du réseau Natura 2000</p>
<p>Action faisant appel à l'expertise naturaliste des animateurs du réseau Natura 2000</p>	<p>1 : dossier monté et déposé par l'animateur du Docob</p> <p>0 : dossier déposé directement au guichet unique par le demandeur</p>

Financement Natura 2000 (programmation 2017)

Pour la Lorraine (hors financements AERM)

- Enveloppe **prévisionnelle** pour l'animation
 - 925 000 € Etat
 - 200 000 € FEDER
 - Soit un total de **1 125 000 €**

- Enveloppe **prévisionnelle** pour les contrats
 - 305 000 € Etat (dont 100 000 € en top up)
 - 675 000 € FEADER
 - Soit un total de **980 000 €**

Financement Natura 2000 (programmation 2017)

Pour la Lorraine

- Calendrier en cours de définition
 - Dépôt des projets pour début septembre
 - Examen par les DDTs
 - Comité de sélection courant octobre
 - CRP FEADER de novembre 2017
- Pour les dossiers non retenus, faute de crédits :
 - Demande de crédits complémentaires au ministère soit pour l'année en cours, soit pour l'année suivante dans le cadre du dialogue de gestion

Financement Natura 2000 (programmation 2017)

Pour la Lorraine

- grille de priorisation en cours de validation



FIN



PRÉFET
DE LA RÉGION
GRAND EST

Direction régionale de l'Environnement, de l'Aménagement et du Logement
Grand Est

www.grand-est.developpement-durable.gouv.fr