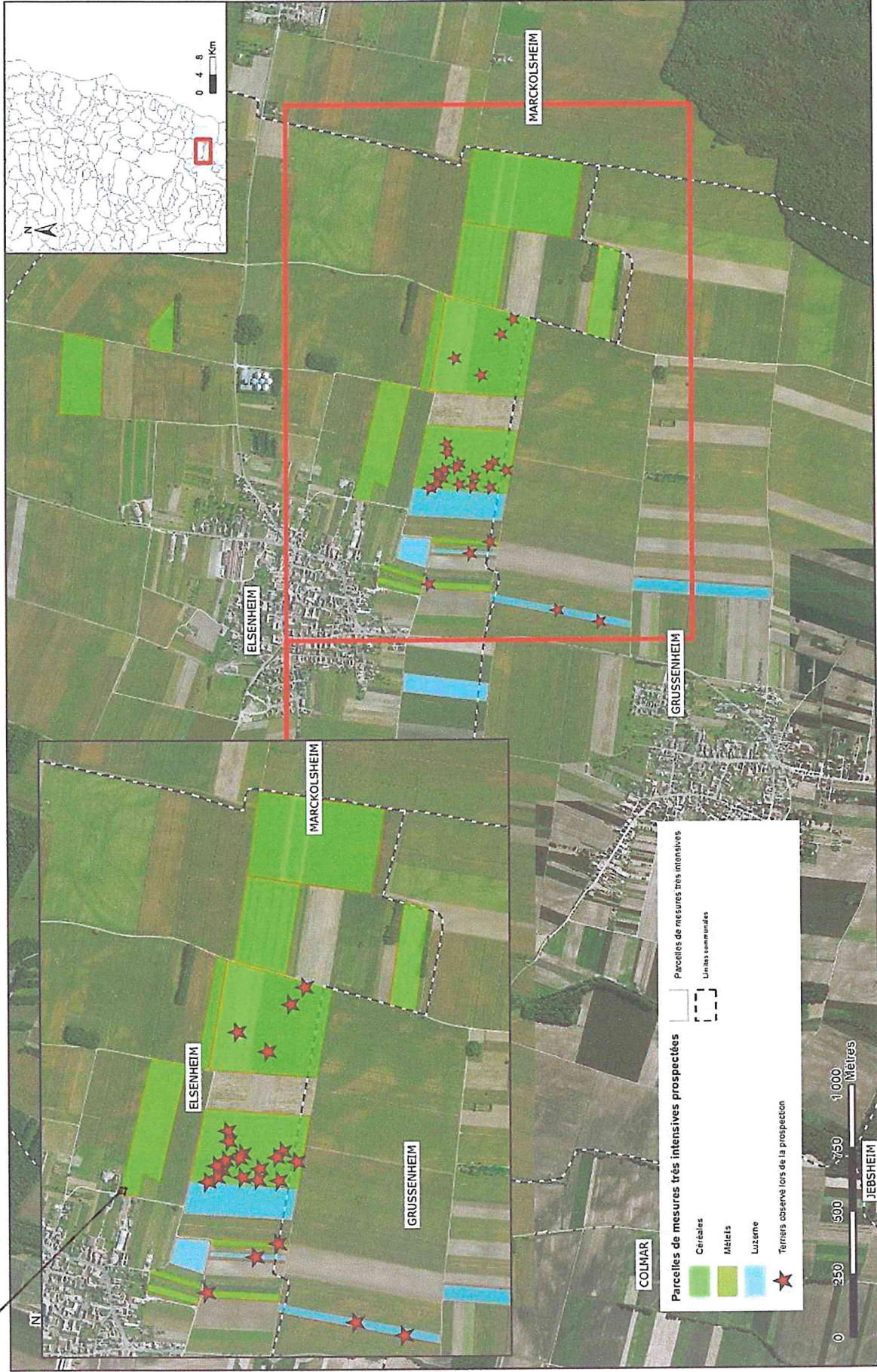


*projet*



**Parcelles de mesures très intensives prospectées**

- Céréales
- Méteils
- Lucerne
- Terriers observés lors de la prospection

**Parcelles de mesures très intensives**

Limites communales

<p>Concessionnaire</p> <p><b>CARCOS</b></p>	<p>Concepteur-Constructeur</p> <p>Sous-Groupement Mairie d'Euve</p> <p><b>SOCOS</b></p>	<p>Sous-traitants</p> <p><b>INGÉROP</b></p>	<p>Sous-traitants</p> <p><b>OGE</b></p>	<p><b>CONTOURNEMENT OUEST DE STRASBOURG</b></p> <p>Conception réalisation</p> <p>Diagnostic écologique</p> <p>30 Avril 2020</p>	<p><b>INVENTAIRES GRAND HAMSTER - COMPTAGES MESURES TRÈS INTENSIVES</b></p> <p>ZPS SUD</p>
---	---	---	---	---	--