

Lieu : ROTHBACH (67)

Nom du site : CARRIÈRE LOEGEL

Date de réalisation :

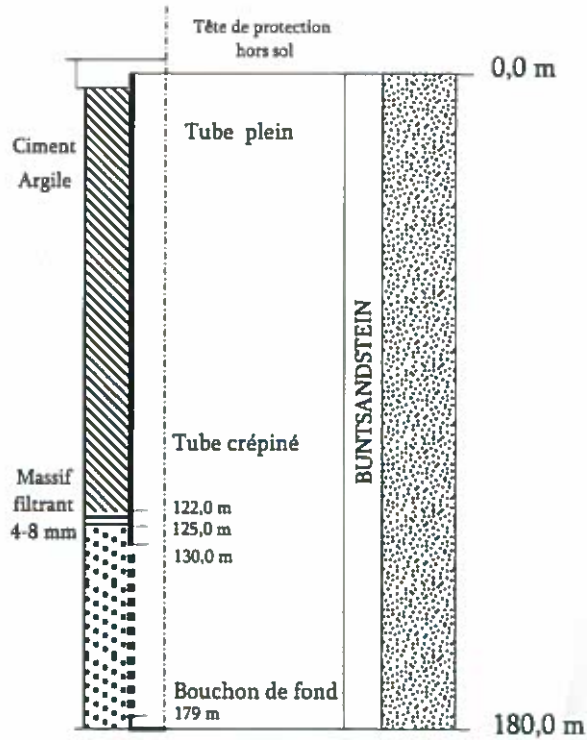
Dossier n° 18-847

Suivi :

## Coupe prévisionnelle Captage

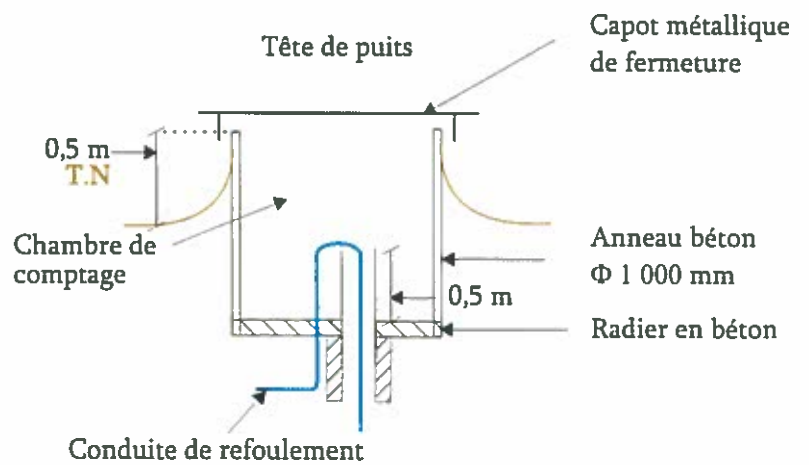


Coupe technique



Coupe lithologique

Grès vosgiens



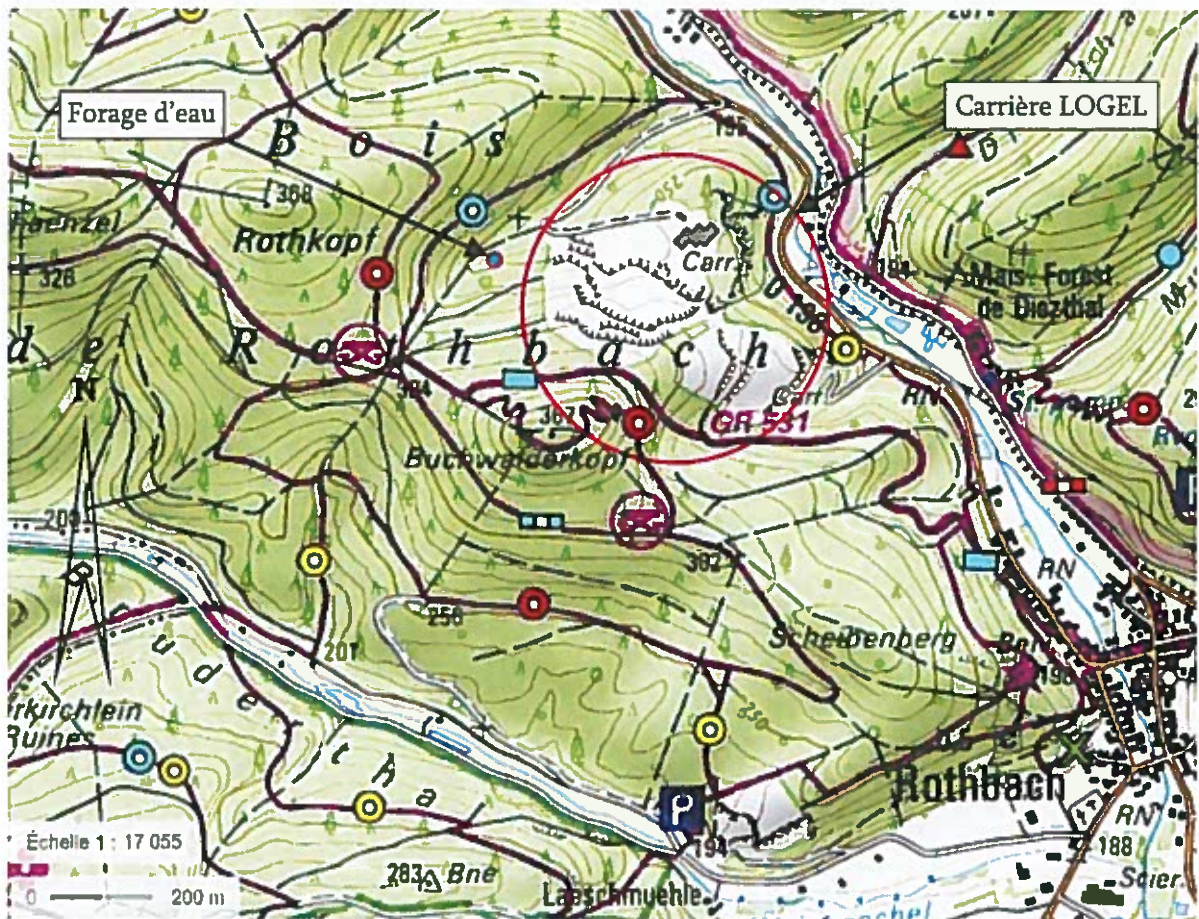
Tube plein PVC 225x204 mm  
0,5-130 m  
Tube crépiné PVC 225x204 mm  
130-179 m slot 2 mm

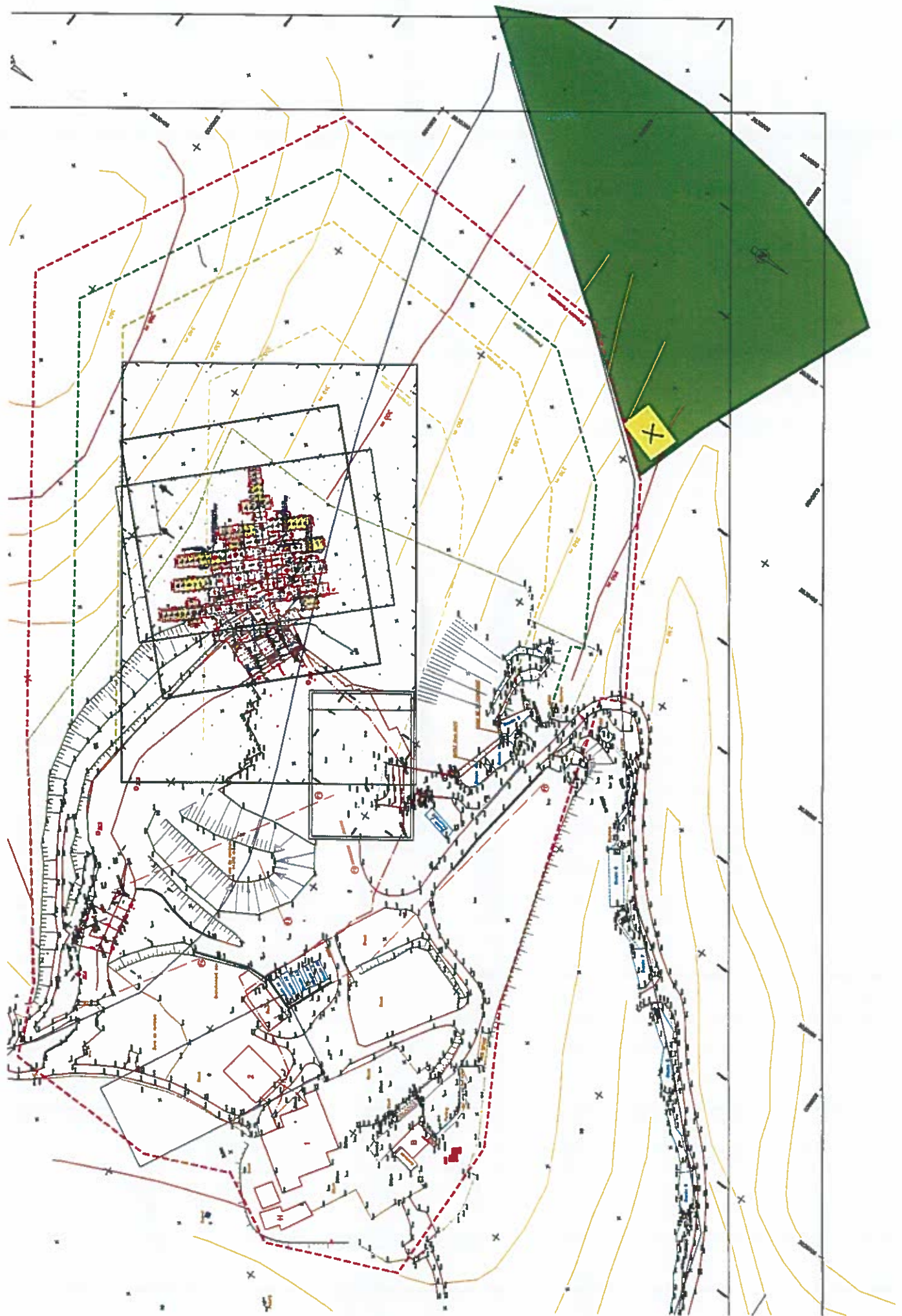
Zsol ~ 255 m

Forage : MFdT Φ = 300 mm

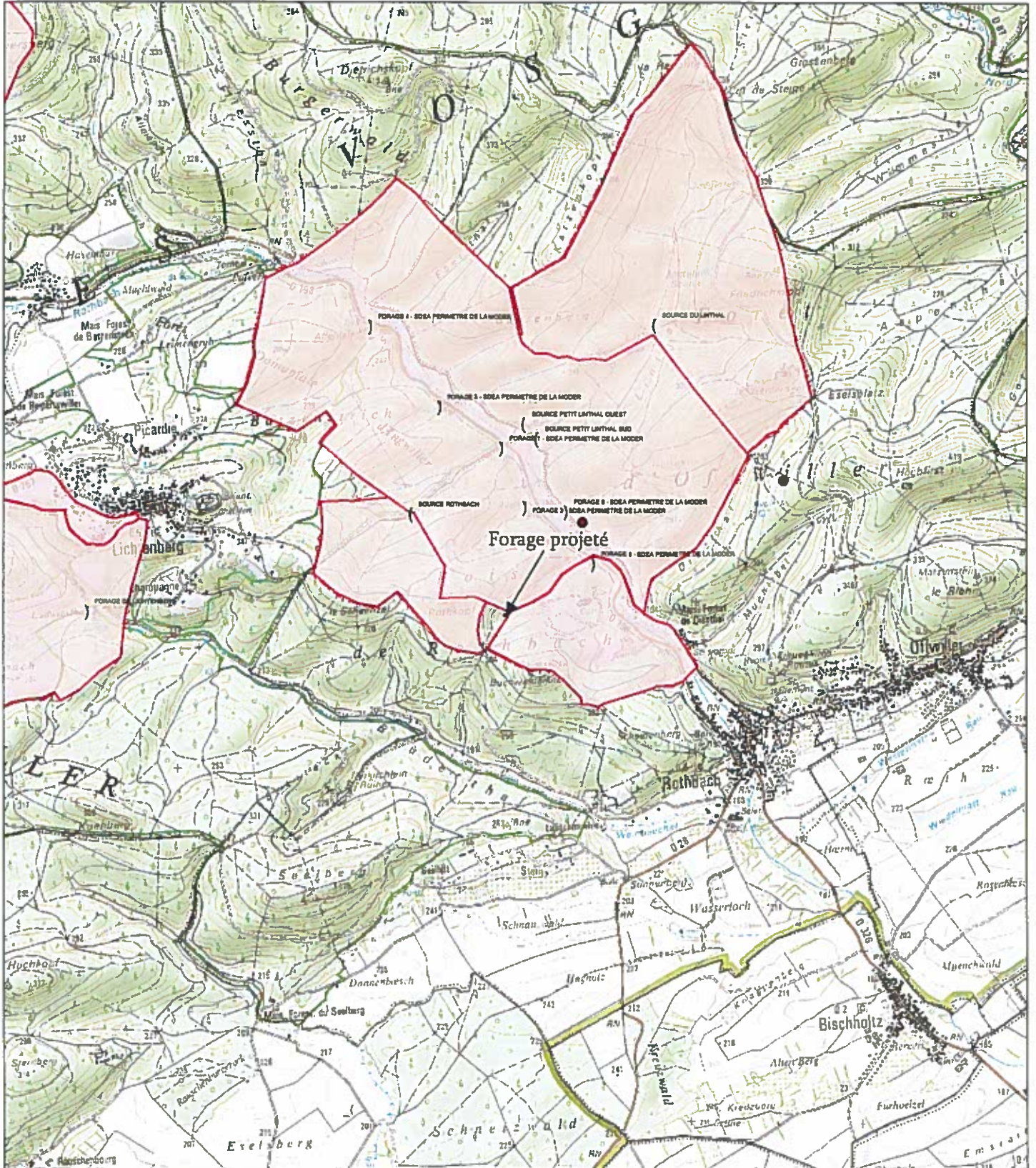
Observations :

Entreprise de forage : FORAGES MENTZLER à Herbsheim (67)

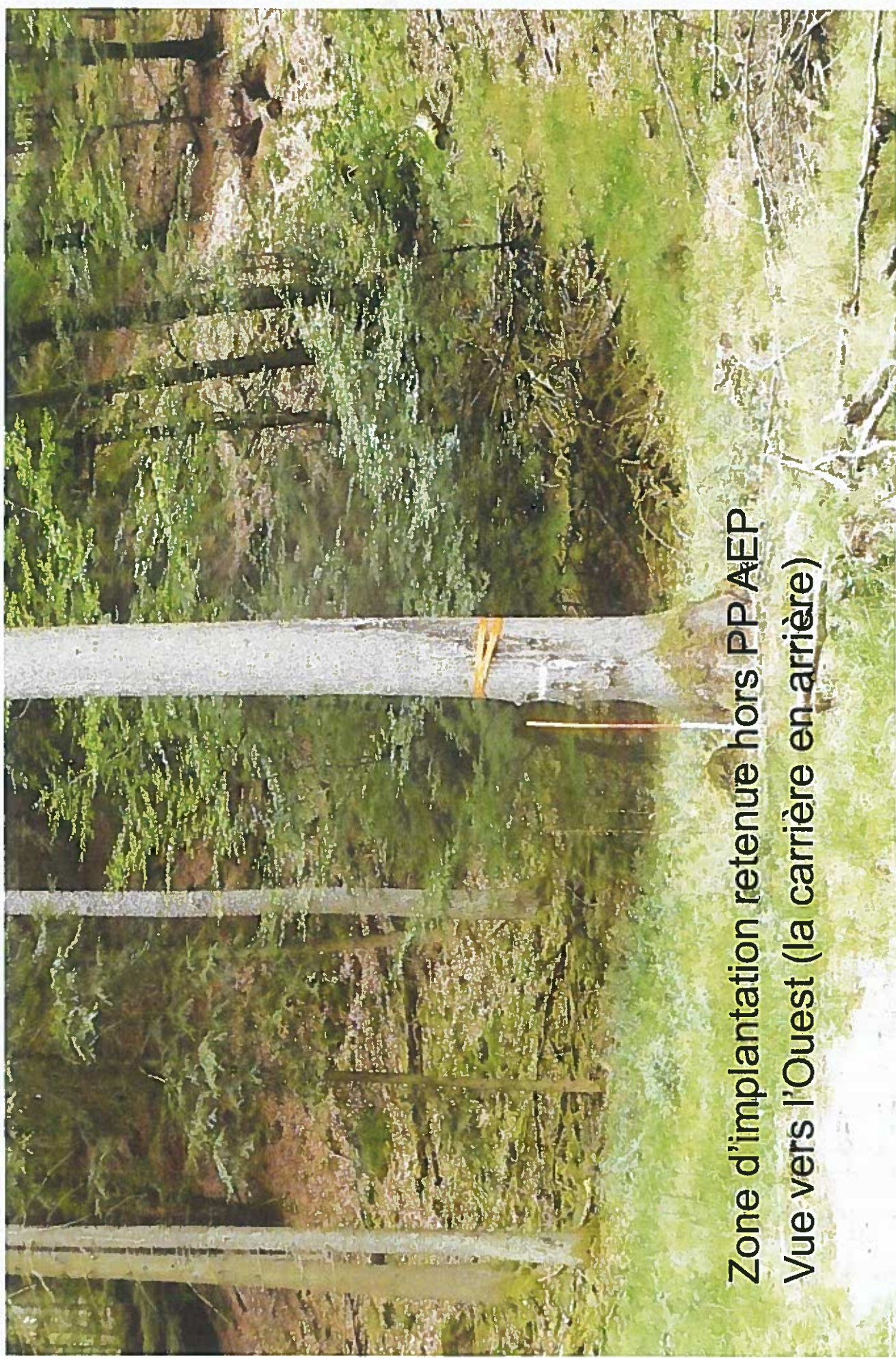




# Captages d'eau potable et périmètres de protection



- Source sans DUP
- ( Source avec DUP
- / Forage sans DUP
- ) Forage avec DUP
- ▶ Captages déconnectés
- ( projets captages
- captages abandonnés
- ( captages privés
- Périmètre de protection immédiate
- ▨ Projet - périmètre de protection immédiate
- ▭ Périmètre de protection rapprochée
- ▭ Projet-Périmètre de protection rapprochée
- Périmètre de protection éloignée
- ▭ Projet - Périmètre de protection éloignée
- ▭ Périmètre de protection abandonné
- sites pollués reconvertis
- zone de restriction d'usage de l'eau
- ▭ Baignades aménagées
- COMMUNE



**Zone d'implantation retenue hors PP AEP  
Vue vers l'Ouest (la carrière en arrière)**