

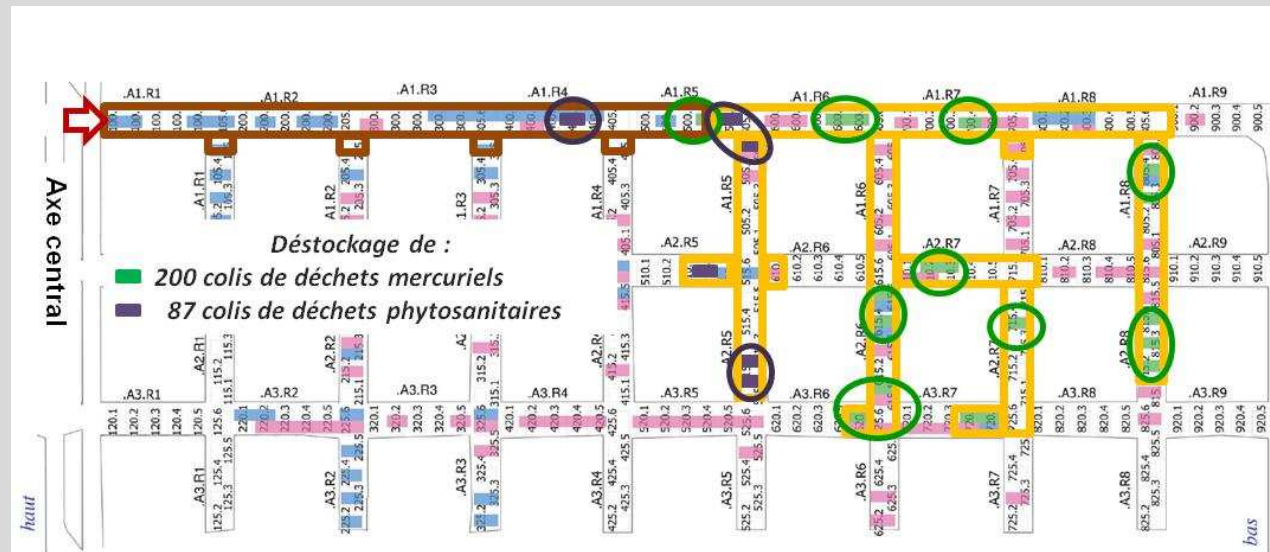


# Etat d'avancement de l'opération de déstockage

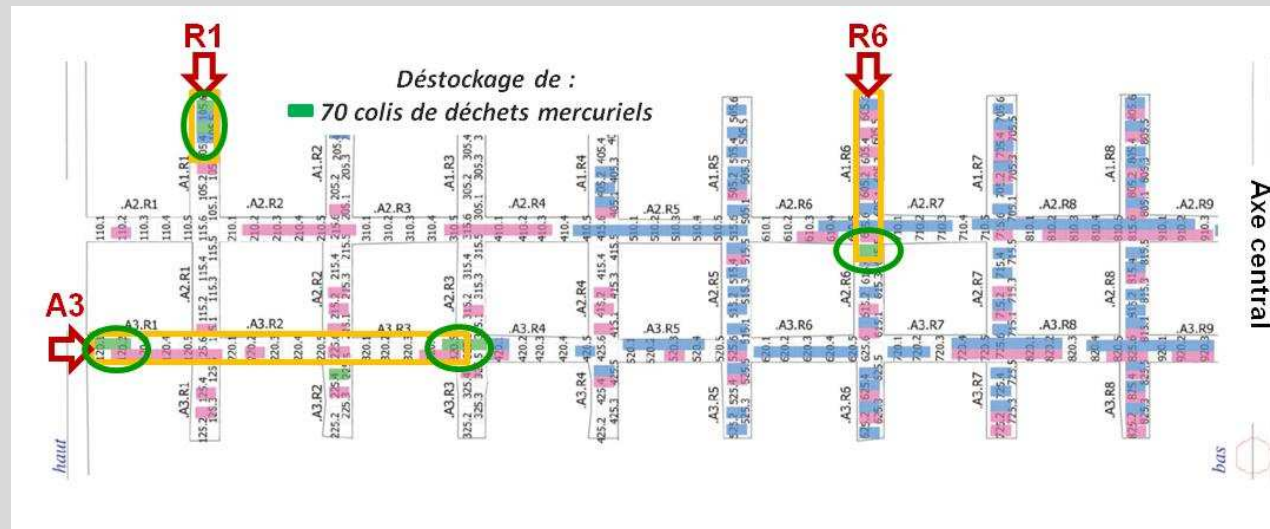
## Périmètre déstocké depuis la dernière CSS



### Bloc 12



### Bloc 23



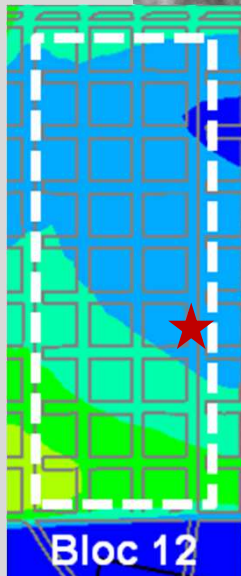


# Etat d'avancement de l'opération de déstockage

## Evolution du front de déchets dans le Bloc 12



*Front de l'Allée 1 entre  
les Recoupes 5 et 6*

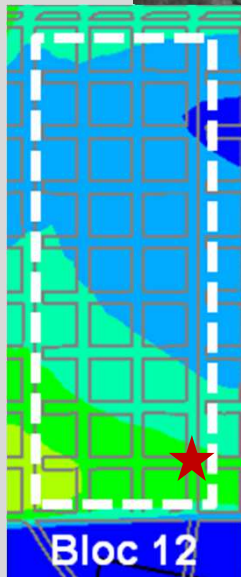


# Etat d'avancement de l'opération de déstockage

## Evolution du front de déchets dans le Bloc 12



*Front au carrefour  
de l'Allée 1 et de la Recoupe 8*



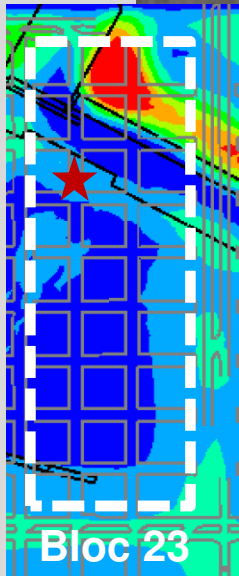


# Etat d'avancement de l'opération de déstockage

## Evolution du front de déchets dans le Bloc 23



*Front dans l'Allée 3  
entre les Recoupes 2 et 3*



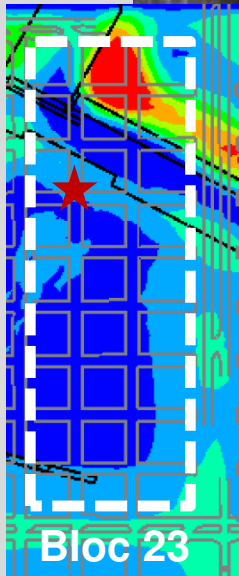
31/10/2017

# Etat d'avancement de l'opération de déstockage

## Evolution du front de déchets dans le Bloc 23



*Front dans l'Allée 3  
au niveau de la Recoupe 3*



09/11/2017



# Bilan de l'opération de déstockage

## Travaux de déstockage



	Colis déstockés				Colis déplacés		
	nature	nombre	masse (t)	masse Hg (t)	nombre	dont arséniés	dont amiante
Bloc 21	mercuriels	1 311	1 852	4,2	2 092	194	211
	arséniés	141	101	0			
Bloc 11	mercuriels	2	2	0,6	226	0	0
	laboratoire	14	16	0,8			
Bloc 12	mercuriels	200	217	13,9	3 468	398	367
	phytosanitaires	87	120	0			
Bloc 23	mercuriels	70	71	4,8	930	88	231
<b>Total</b>		<b>1 825</b>	<b>2 379</b>	<b>24,3</b>	<b>6 716</b>	<b>680</b>	<b>809</b>

Déstockage de **94,6 %** de la quantité de mercure  
contenue initialement dans le stockage (**25,7 t**)

# Bilan de l'opération de déstockage

## Expéditions



Expéditions réalisées	Filières d'élimination	colis (nb)	masse (t)
déchets mercuriels	GSES	3 217	2 115
	BATREC	20	9
	META-REGENERATION	61	30
	SOLITOP	121	47
<b>Total</b>		<b>3 419</b>	<b>2 201</b>

Expéditions à réaliser	Filière d'élimination envisagée	colis (nb)	masse (t)
déchets phytosanitaires	SUEZ/K+S	174	107

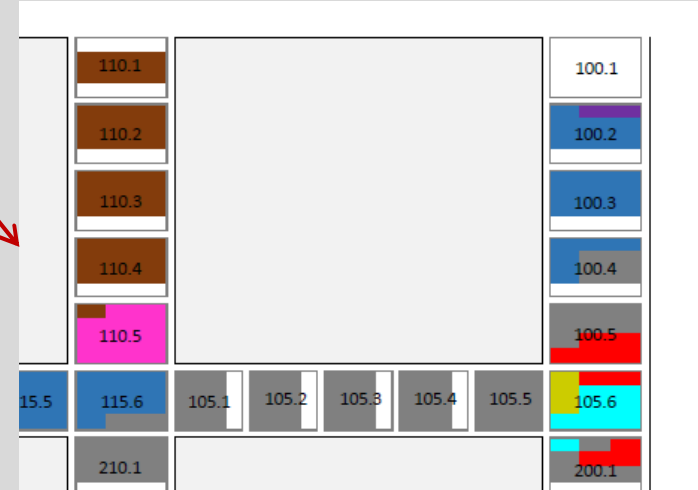
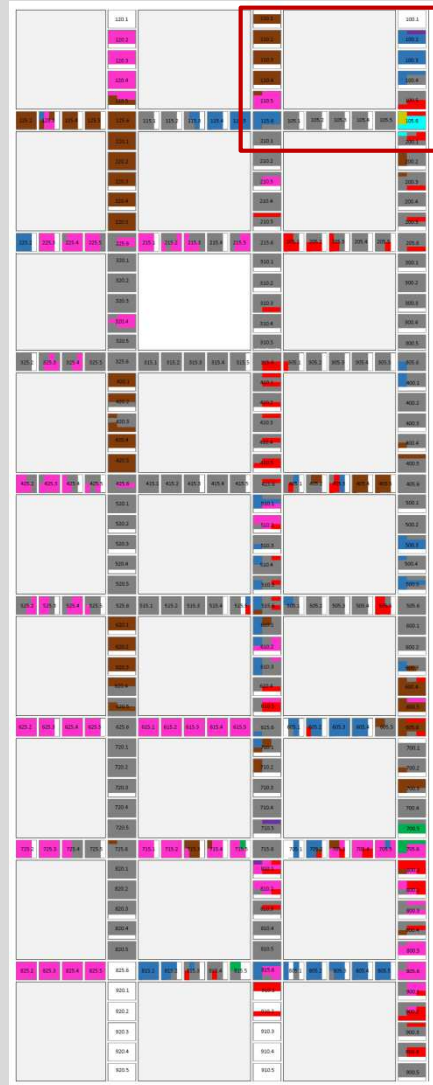


# Bilan de l'opération de déstockage



## Situation finale

### Cas du Bloc 21



- A1 - Sels de trempé
- A2 - Sels de trempé non cyanurés
- B3 - Déchets arseniés
- C4 - Déchets chromiques
- B5 - Déchets mercuriels
- B6 - Terres polluées
- D7 - Résidus de l'industrie
- C8 - Déchets de galvanisation
- E9 - Résidus d'incinération
- B10 - Produits phytosanitaires
- D11 - Catalyseurs usés
- D12 - Déchets de laboratoire
- E13 - Déchets amiantés
- Déchets générés

# Bilan de l'opération de déstockage



## Situation finale

### Extrait concernant le Bloc 21

NUMÉRO DE BLOC B21

Unité	Désignation	Type de déchets	Conditionnement	CAP	Nombre de colis	Masse en T
B21.100.2	POUSSIERES DE COMBUSTION ARSENIÉES	B3 -Déchets arseniés	PALETTE	109	19	7,05
B21.100.2	Produits phytosanitaires arseniés	B10-Produits phytosanitaires	PALETTE	990609	5	2,00
B21.100.3	POUSSIERES DE COMBUSTION ARSENIÉES	B3 -Déchets arseniés	PALETTE	109	24	8,83
B21.100.4	POUSSIERES DE COMBUSTION ARSENIÉES	B3 -Déchets arseniés	PALETTE	109	18	7,44
B21.100.4	PLAQUES DE CUIVRE NICKELÉ, SOUILLÉES	B3 -Déchets arseniés	PALETTE	111	3	0,71
B21.100.4	RESIDUS DE L'INCINERATION DE DECHETS	E9 -Residus d'incinération	BB	981011	4	2,41
B21.100.4	POUSSIERES SOUS ELECTROFILTRE	E9 -Residus d'incinération	BB	990901	11	2,53
B21.100.5	RESIDUS DE L'INCINERATION DE DECHETS	E9 -Residus d'incinération	BB	981011	20	10,56
B21.100.5	Plâtre contaminé	Déchets générés	Palette 4 fûts	1	10	8,00
B21.100.5	Sel contaminé	Déchets générés	Palette 4 fûts	2	2	2,40
B21.105.1	POUSSIERES SOUS ELECTROFILTRE	E9 -Residus d'incinération	PALETTE	981216	24	11,78
B21.105.2	POUSSIERES SOUS ELECTROFILTRE	E9 -Residus d'incinération	PALETTE	981216	24	11,85
B21.105.3	POUSSIERES SOUS ELECTROFILTRE	E9 -Residus d'incinération	PALETTE	981216	24	11,66
B21.105.4	POUSSIERES SOUS ELECTROFILTRE	E9 -Residus d'incinération	PALETTE	981216	24	11,86
B21.105.5	POUSSIERES SOUS ELECTROFILTRE	E9 -Residus d'incinération	PALETTE	981216	30	15,52
B21.105.6	Boues de traitement de surface contenant des métaux	C8 -Déchets de galvanisation	BB	990102	18	20,57
B21.105.6	FINES REFRACTAIRES AU CHROME	C4 -Déchets chromiques	BB	990913	1	1,77
B21.105.6	FINES REFRACTAIRES AU CHROME	C4 -Déchets chromiques	P4F	990913	12	21,13
B21.105.6	Plâtre contaminé	Déchets générés	Palette 4 fûts	1	1	0,80
B21.110.1	TERRES SOUILLÉES PCB + CUIVRE	B6 -Terres polluées	BIGBAG	990212	18	36,10
B21.110.2	TERRES SOUILLÉES PCB + CUIVRE	B6 -Terres polluées	BIGBAG	990212	26	53,52
B21.110.3	TERRES SOUILLÉES PCB + CUIVRE	B6 -Terres polluées	BIGBAG	990212	27	55,35
B21.110.4	TERRES SOUILLÉES PCB + CUIVRE	B6 -Terres polluées	BIGBAG	990212	26	52,98
B21.110.5	PANOCEL	E13-Déchets amiantés	AUTRE	981102	4	0,67
B21.110.5	FIBRO CIMENT BLANC	E13-Déchets amiantés	BIGBAG	981106	2	0,91
B21.110.5	CALORIFUGES A BASE D'AMIANTE	E13-Déchets amiantés	BIGBAG	990105	20	3,17

# Construction du Pilote de Confinement

## Localisation du site

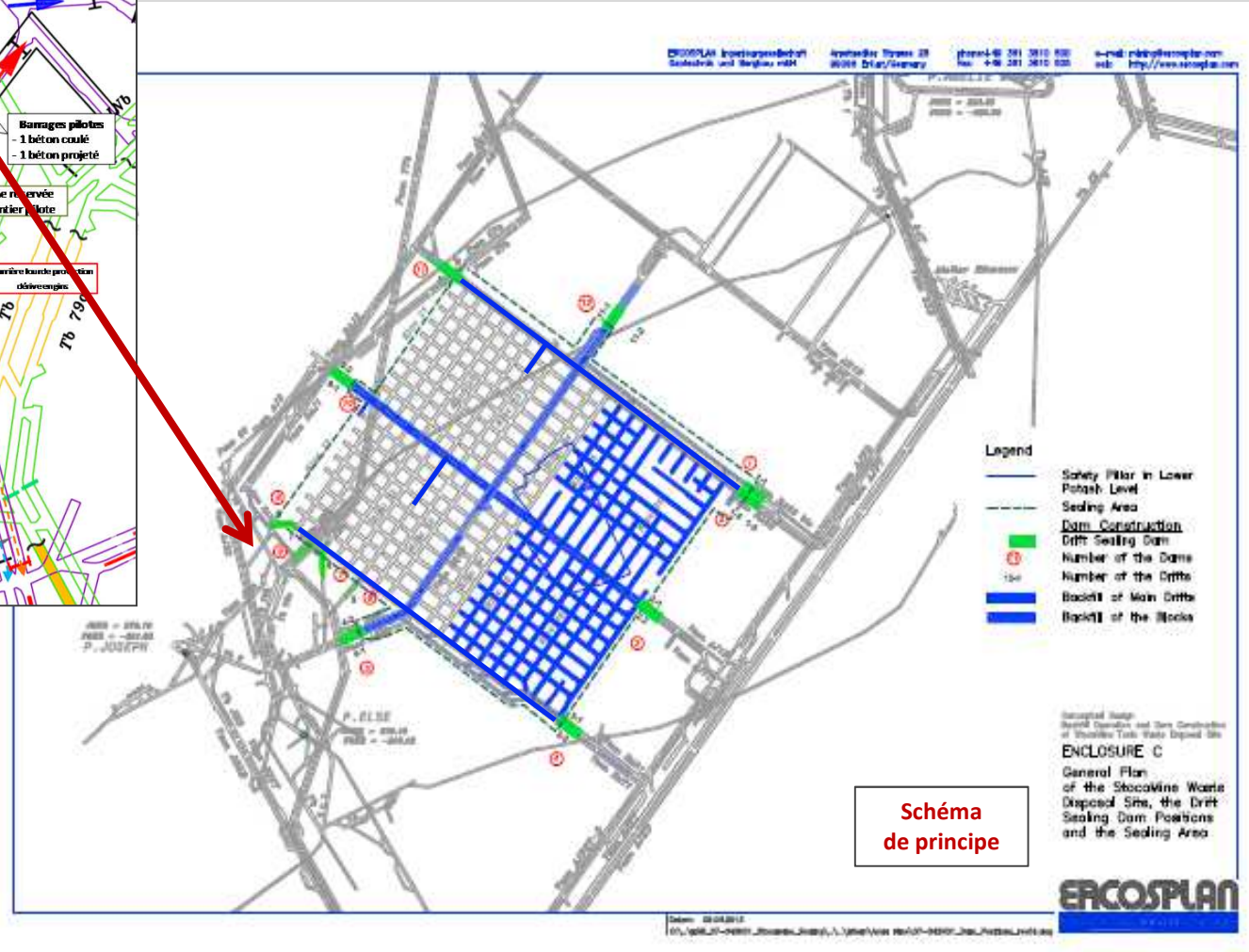
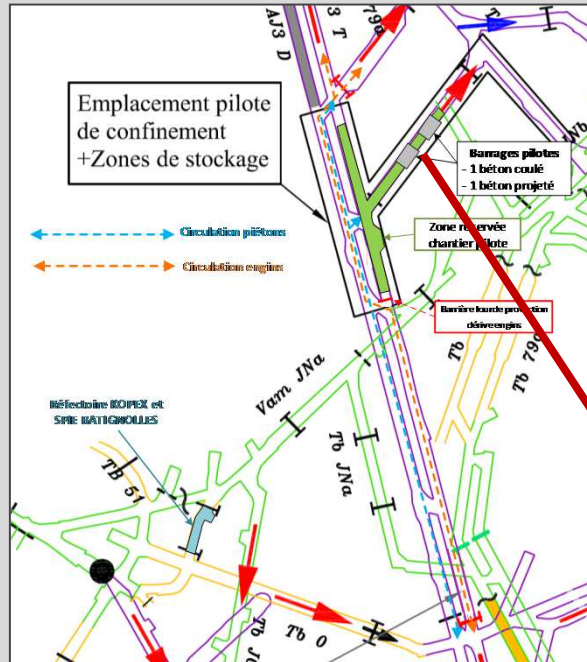
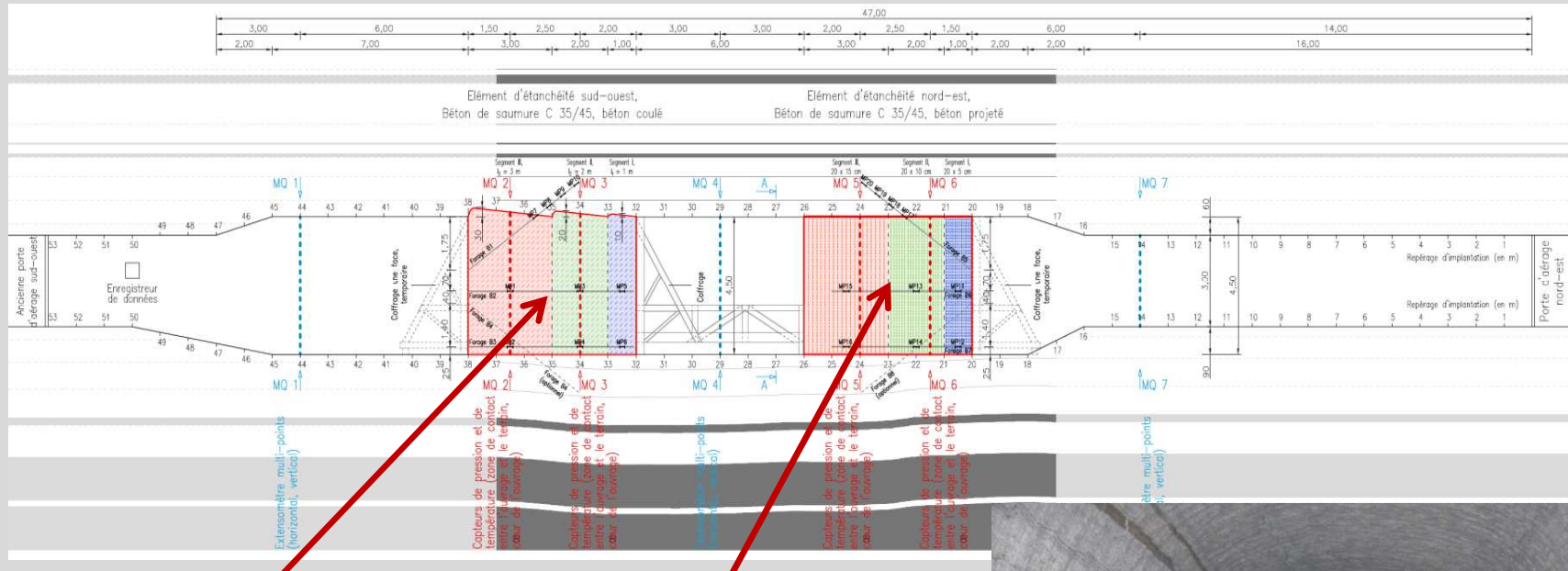


Schéma de principe



# Construction du Pilote de Confinement



Plot de béton coulé

Plot de béton projeté

## Programme d'instrumentation :

- Température dans le béton
- Convergence en galerie
- Pression à l'interface béton/massif de sel
- Perméabilité dans le béton, à l'interface et dans le massif de sel





### **MDPA : Maitrise d'ouvrage**

- Suivi du chantier
- Approvisionnement du matériel de la recette fond vers le site du pilote
- Alimentation des centrales à béton en big-bags

### **ANTEA GROUP : Maitrise d'œuvre (± 2 personnes)**

- Suivi du chantier, planning, coordination, lever géométrique
- Suivi sécurité

### **SPIE BATIGNOLLES TPCI / KOPEX : Lot béton (± 10 personnes)**

- Construction des 2 barrages (1 en béton projeté, 1 en béton coulé)

### **SOLEXPERTS : Lot instrumentation (± 2 personnes)**

- Mise en place des capteurs + câblages
- Réalisation des mesures de perméabilité in situ dans le béton et dans le massif de sel

# Construction du Pilote de Confinement



Coffrage



Bétonnage



Front de béton projeté





***Merci de votre attention***