

DEMARCHE D'ÉCOLOGIE INDUSTRIELLE ET TERRITORIALE SUR LE BASSIN DE POMPEY

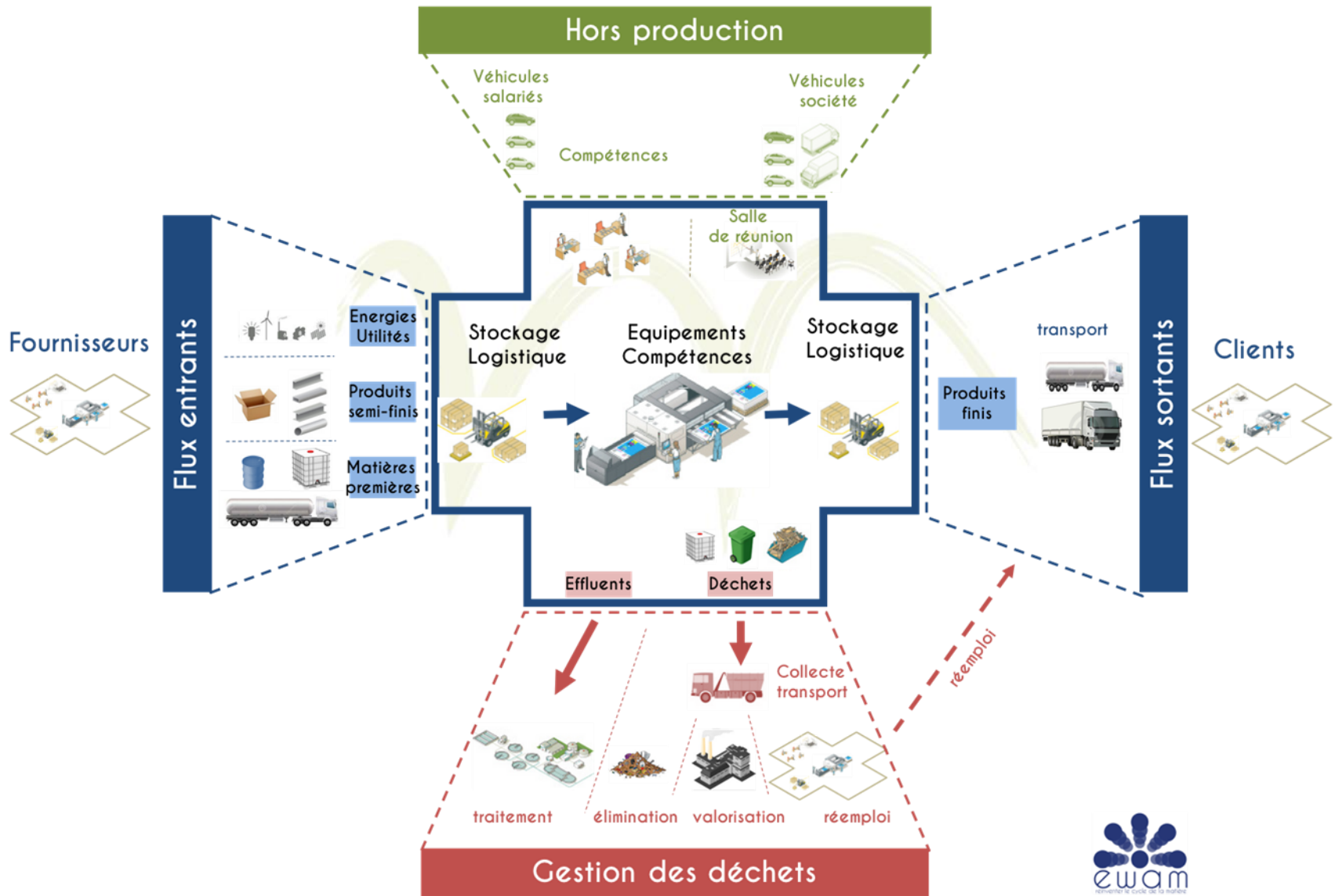
Retour d'expériences – Metz 19 juin 2018

AVEC LE SOUTIEN DE

climaxion
anticiper • économiser • valoriser



L'écologie industrielle et territoriale



La mobilisation engagée sur le Bassin de Pompey depuis 2016

**En lien étroit avec l'association de chefs d'entreprises Val de Lorraine
Entreprendre et sa commission Hygiène Sécurité Environnement, animée par
Christophe PACHOUD**

**Réponse à l'appel à projets en juin 2016 pour être accompagné dans la
structuration de la démarche sur le Bassin de Pompey.
Choix de concentrer prioritairement sur les parcs d'activités Eiffel Energie**

**Plusieurs réunions d'informations / identification des besoins en octobre 2016,
janvier 2017**

Atelier d'identification des synergies inter entreprises en février 2017

Validation du plan d'action en juin 2017

**Réponse à l'appel à projet économie circulaire de la Région Grand Est et de
l'ADEME en octobre 2017**

**Mise en œuvre de plusieurs actions depuis novembre 2017 et recrutement d'un
chef projet EIT à partir de septembre 2018**

La mobilisation engagée sur le Bassin de Pompey

Cette démarche regroupe 21 entreprises :

Industrie et biotech :

UPM RAFLATAC (180)
LES BRASSERIES DE
CHAMPIGNEULLES (240)
GRIS DECOUPAGE (140)
NOVASEP (150)
CLARION (60)
SOFIDEL (550)
CROWN BEVCAN (240)

Prestataire de services :

GEL GROUPE(interim spécialisé) (4)
PUBLIMAT (annonceurs) (12)
ONET(nettoyage) (75)
ICSEED (bureau d'études) (1)
EST DEMOLITION (Bâtiment) (5)
URBAVENIR (Bâtiment) (150)

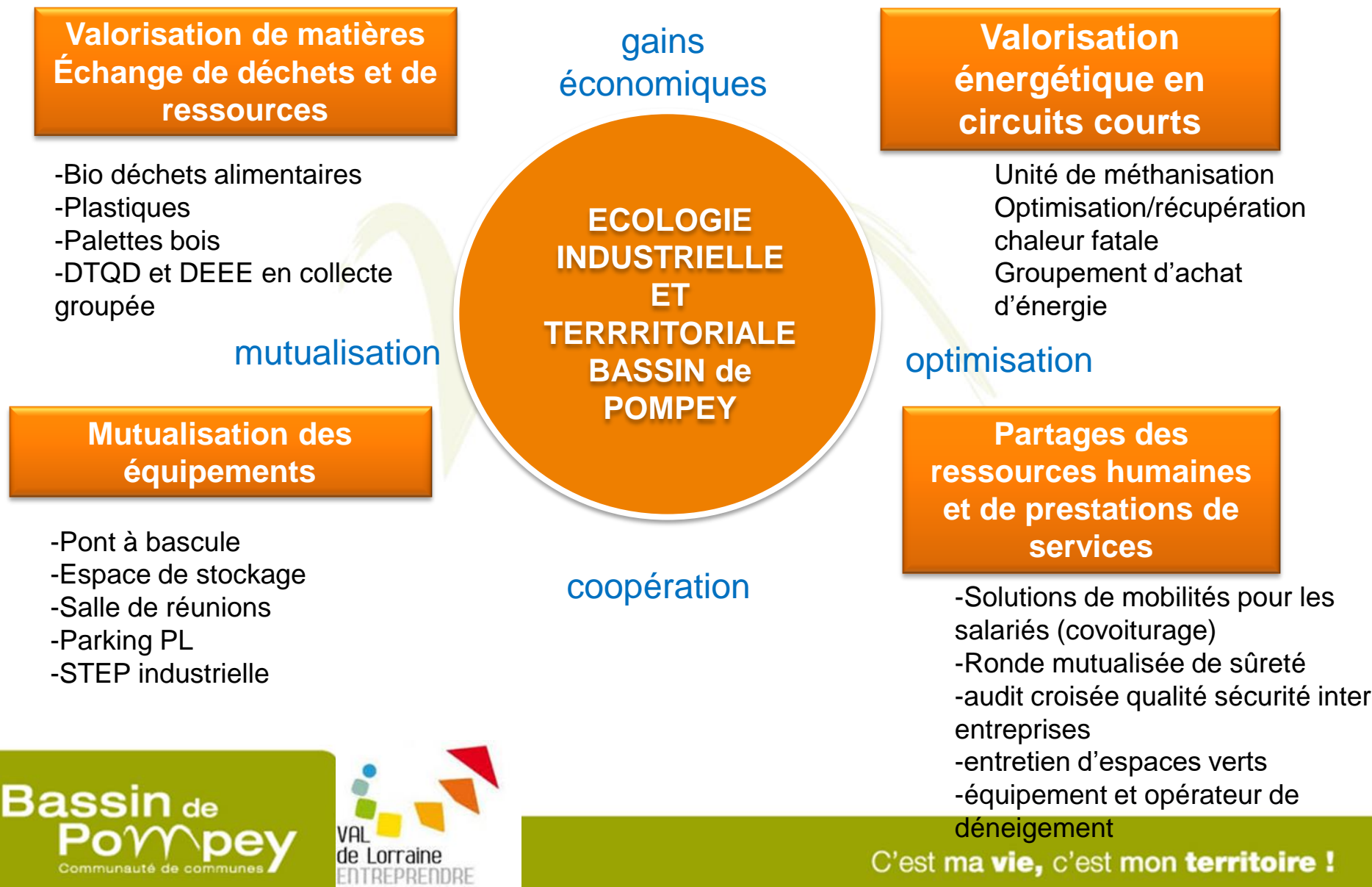
Prestataires Environnement

ASSAINISSEMENT SCARPONAIS (10)
TTM ENVIRONNEMENT (27)
ENVIE 2^E LORRAINE (12)
PAPREC LORRAINE (45)
LEROY MERLIN (120)

Logisticien spécialisé :

NANCYPORT SAS (25)
REXEL (60)
POMONA (220)

Le plan d'actions 2018 - 2019 : 27 synergies identifiées à mettre en œuvre



Leviers :

- **Périmètre géographique restreint**
- **Appui d'un BE pour la structuration de la démarche grâce au financement de l'ADEME, Région, AERM et DREAL**
- **Co pilotage par le réseau des chefs d'entreprise**
- **Implication politique et de la direction de la collectivité**

Freins :

- **Temps nécessaire pour animation de la démarche (a minima 0,5 ETP) – ne pas le sous estimer**
- **Relance et animation du réseau d'entreprises à effectuer très très régulièrement**

Merci pour votre attention

