

# Journée des acteurs Natura 2000



**Aurore VIDUS**

**DREAL Grand Est - SEBP**

**14 Novembre 2019**



PRÉFET  
DE LA RÉGION  
GRAND EST

Logement

# Equipe DREAL

- ! " # \$ % & ' ( & ) \* ' + , - ,  
# \$ ) % .. /
- 0 , - !  
1 ! . ) #  
2 1 ! 3 # 3 \$ + \$ ( 4 & /  
1 5 1 1 5 1 6 5 2 2 ! 0 , " .. & \* ' #"  
7 6 5 7 2 8 , # 9 ! -  
# % ( 5 # ( ! \$ # \$ 0 4 & ) :
- " ; - < ! , > \* - =  
# . - = ; - < > \* - =  
- ? # . + >  
;; - -

# Actualités nationales

- Parution du guide de gestion des sites Natura 2000

@ , ,

@ <

- Évaluation des incidences ! A = ;

8# 5 0 ? 9  
; 8 - ' - - 9

@ - ' =

B B -

@ - C

- Dotations aux petites communes - = !

@ A - 61 D , C

- ; - , C ; A 1 ; - ; -  
, C E F -, B

@ 1 ? G 6 H67I - ' H

@- ; ; ? ;

# Le réseau Natura 2000 en Grand Est



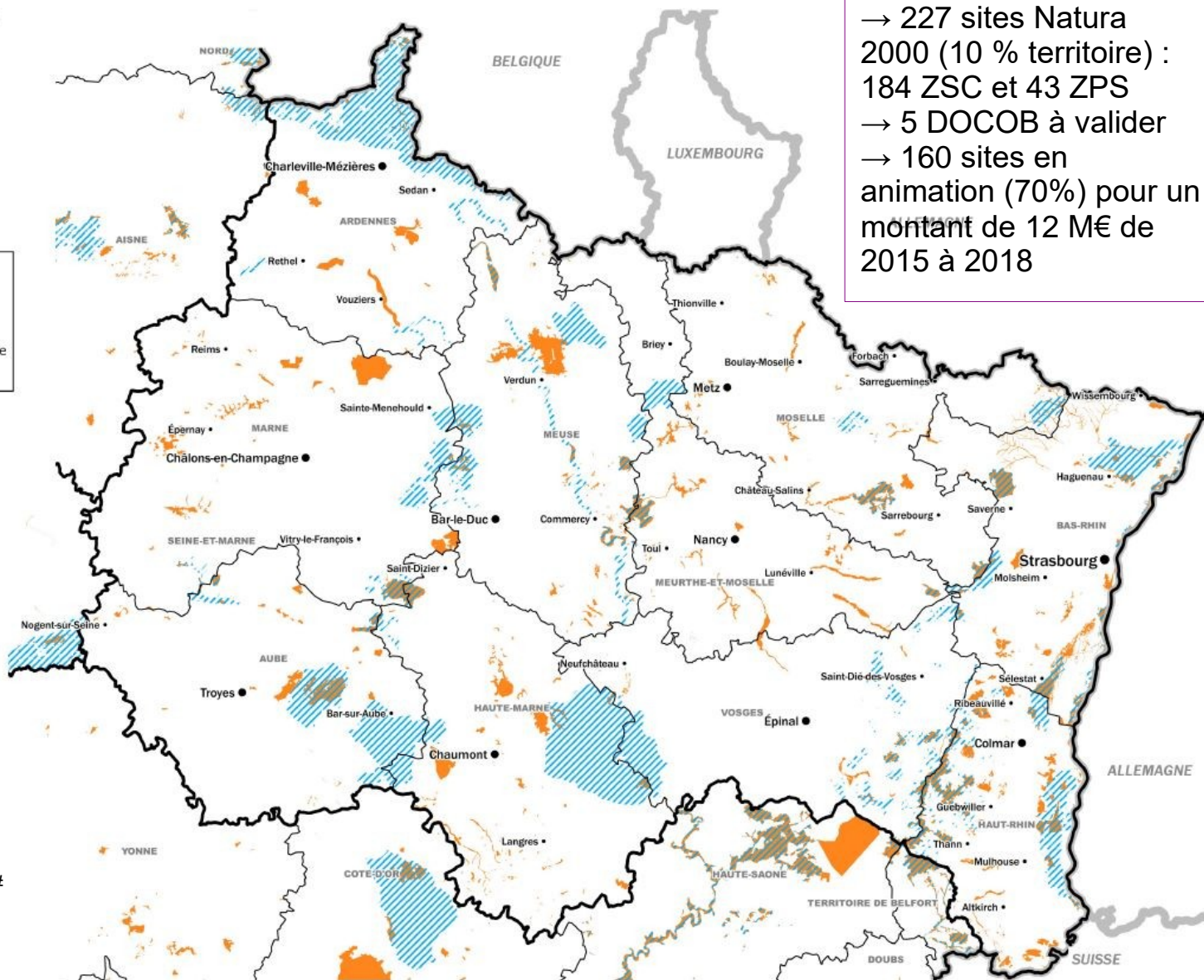
## Biodiversité - Réseau Natura 2000

GRAND EST

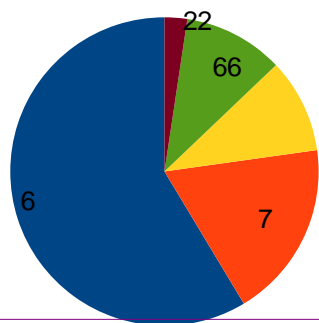
### Légende :

#### Réseau européen Natura 2000

-  Zone Spéciale de Conservation ou Site d'Importance Communautaire
-  Zone de Protection Spéciale



Quelques chiffres :  
 → 227 sites Natura 2000 (10 % territoire) :  
 184 ZSC et 43 ZPS  
 → 5 DOCOB à valider  
 → 160 sites en animation (70%) pour un montant de 12 M€ de 2015 à 2018



-  ++
-  G #
-  G #
-  #<sup>1</sup>
-  \$

Répartition et montants cumulés de l'animation N2000 (en k€)

# Sites en animation

6

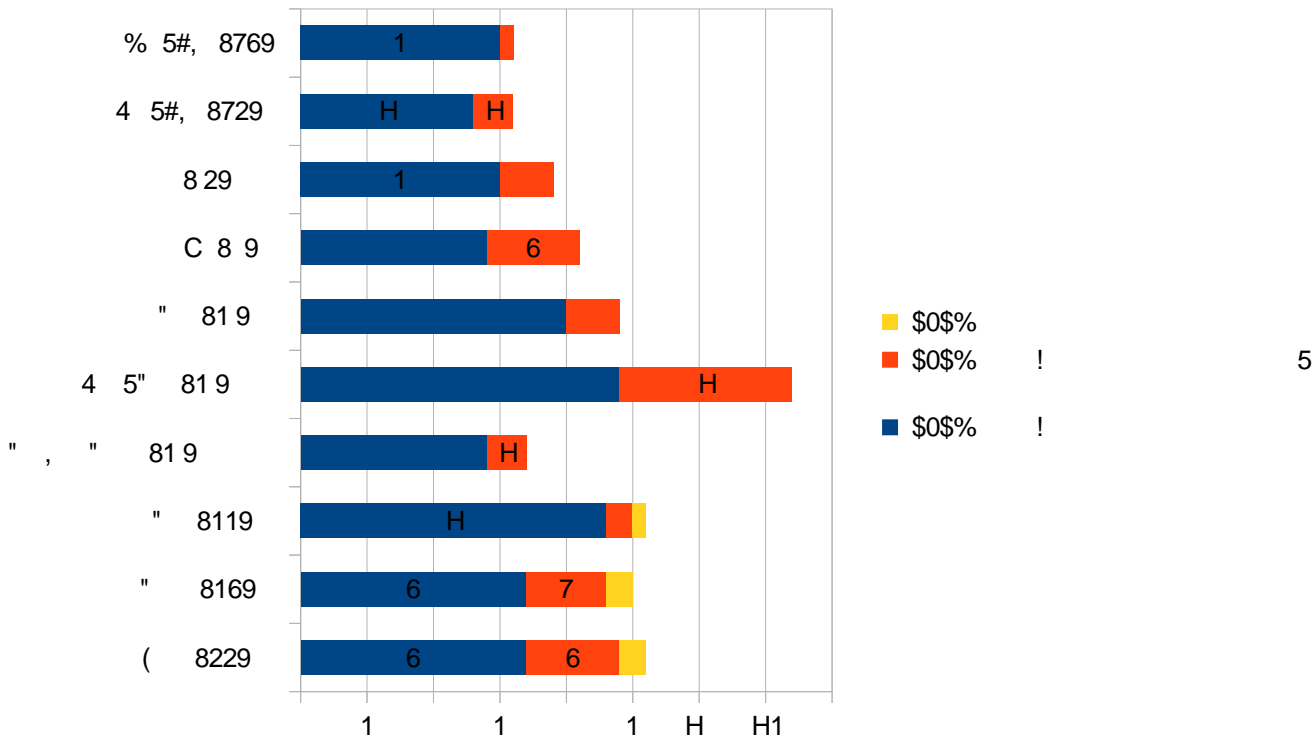
6

67 D

\$C= ;

11

?



PRÉFET  
DE LA RÉGION  
GRAND EST

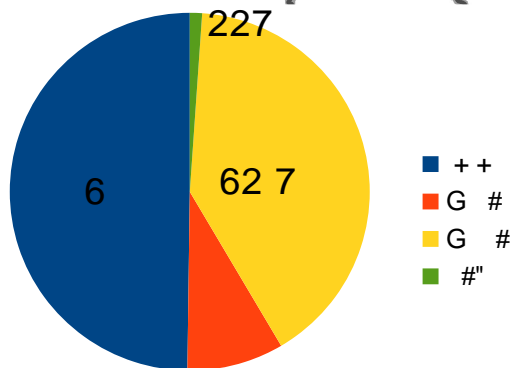
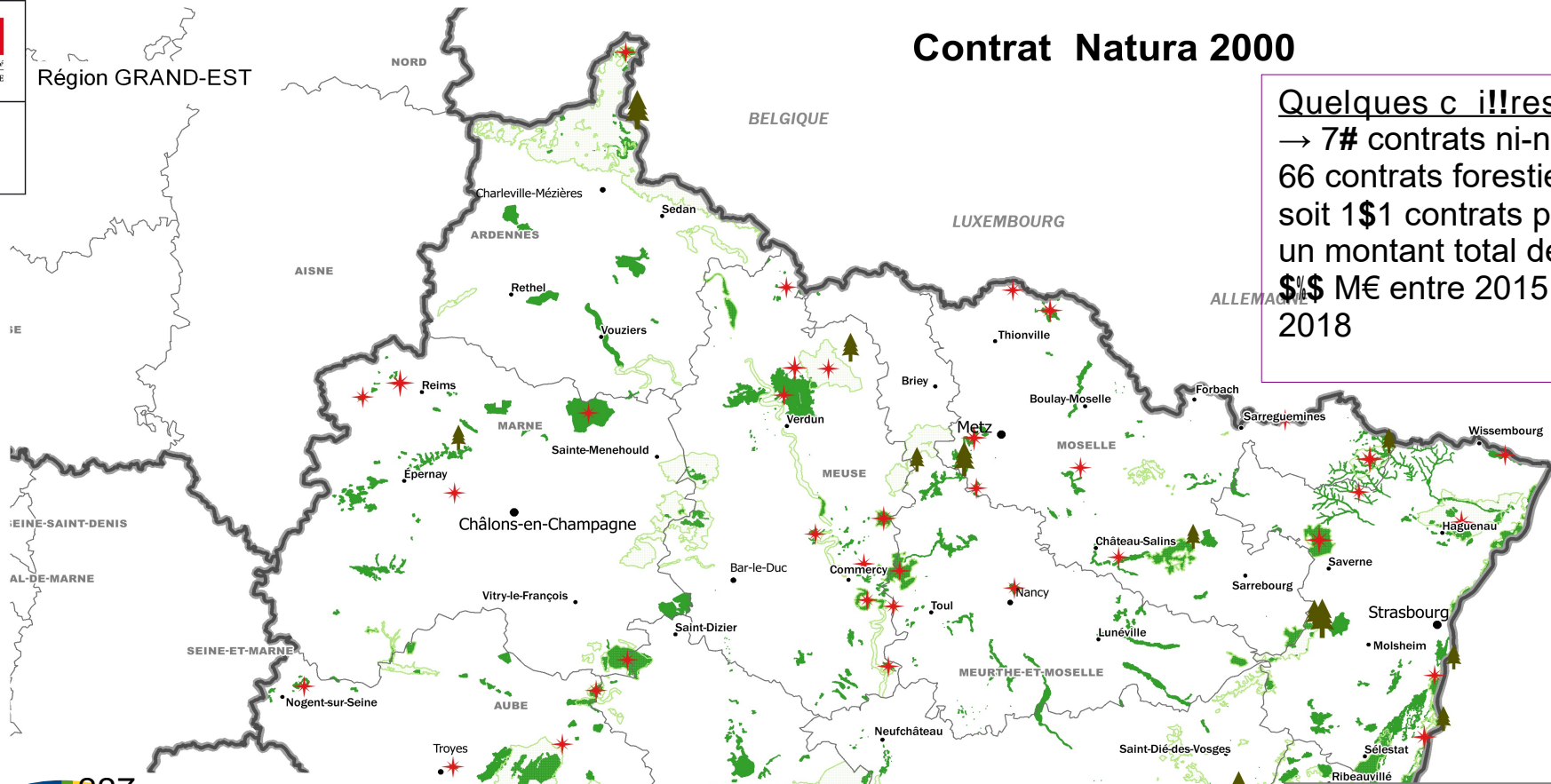
# Contrats en site Natura 2000



Région GRAND-EST

## Contrat Natura 2000

Quelques chiffres  
→ 7# contrats ni-ni et  
66 contrats forestiers,  
soit 1\$1 contrats pour  
un montant total de  
\$\$\$ M€ entre 2015 et  
2018



H21 7

Répartition et montants cumulés des contrats N2000 (en €)

# Contrats Natura 2000



	0	0
	5	;
+ 2		
+	6	
+ 1	6	
+ 1		
+ 1		
+ 11		H
+ 16	H	
+ 76		7
+ 72	H	H
+ 22	1	
	61	77



Liberté • Égalité • Fraternité  
RÉPUBLIQUE FRANÇAISE

PRÉFET  
DE LA RÉGION  
GRAND EST

# Natura 2000 et Fonds européens

	#	\$0\$%		0	5	0	;
76572			G # & +		G # & +		
25 5 1 51	G # & #		G # & #	G # & #		G # & #	
1 5115 16522	G # & #			G # & +		G # & +	

- \$C= ;!;

-

- > \* ! - - 5 6

>
- G # G # 8 ; 9!

**31 décembre 2021 LM**

C ? - - 0# H C >
- G # d@1(W—@ ; ; ip• GC h” ; ð 0





# Suivis scientifiques

- \$ K! - -< ' - A  
-
- -, C !& 8A - 9 - ;; ; A  
A - ' - ; A  
?
- " B ! K C - ?  
- Q B - >  
! 4 - - ; -
- & ! -< - ? -  
K ; N -< 8 C  
A 9  
- - K  
4 C G ! - , - E B  
" ;< ! A @  
A -

# Suivis scientifiques et études

- " P ? R ; , S ?  
- C= ; !  
@ C C ! **fiche à compléter**  
- 2>  
@ ; P ; B ,  
, , , ! **fiche étude à intégrer dans les demandes de subvention d'animation**



**FIN**

# Diapo de résumé

- &
- 

**Cette diapo doit être faite en dernier, une fois la présentation VRAIMENT terminée.**

**Ex. :**

- **Se positionner sur la 1ère diapo de la présentation dont le titre (ici introduction) sera inclus dans le résumé.**
- **Insertion diapo de résumé**

**La diapo ainsi créée reprend tous les titres de chaque diapo.**

**La déplacer ensuite sous la diapo titre.**