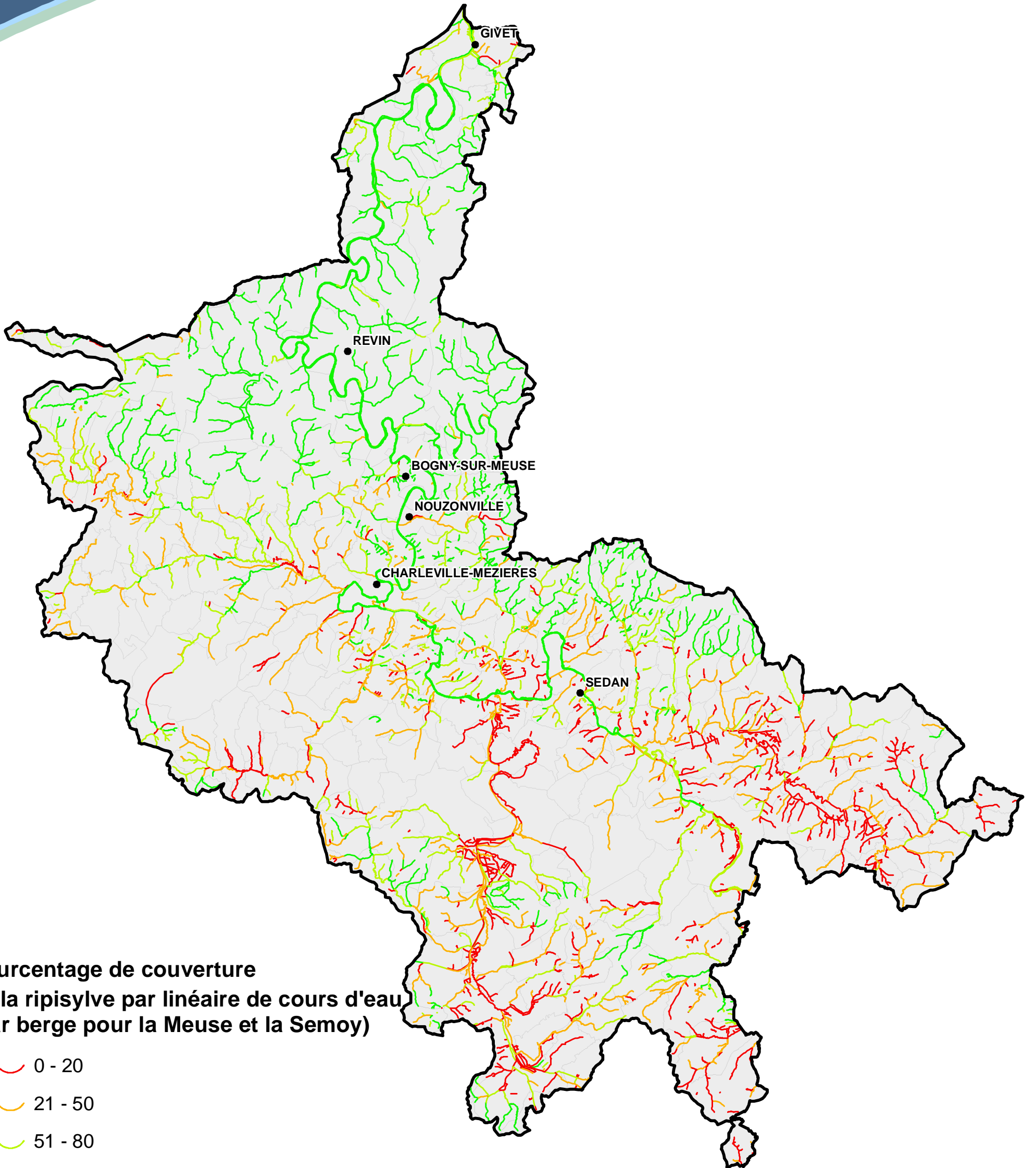


RÉPARTITION DE LA RIPISYLVE BASSIN DE LA MEUSE (ARDENNES)



**Pourcentage de couverture
de la ripisylve par linéaire de cours d'eau
(par berge pour la Meuse et la Semoy)**

0 - 20

21 - 50

51 - 80

81 - 100

Limites communales

• Villes principales

Limite Bassin Versant

0 8 16 Kilomètres