

Annexe 28

Les chiroptères de la réserve naturelle

Sources des données chiroptères et légendes associées aux tableaux de données

Sources des données Chiroptères

FELDMANN JB (DEPN) 2014, Suivi des Chiroptères de la réserve naturelle de l'île du Rohrschollen
FEVE F. (SAFEGE) 2011, Etude d'impact de la création d'un champ captant au sud de l'agglomération strasbourgeoise. Dossier de Déclaration d'Utilité Publique au titre du code de l'expropriation – Pièce n°A6-2, relevés de terrain et localisation des contacts et de l'activité des Chiroptères rencontrés.
GEPMA 2009, Inventaire des Chiroptères de la réserve naturelle nationale de l'île du Rohrschollen. Présente les résultats de l'inventaire et les espèces potentiellement présentes au Rohrschollen avec notamment des informations de Chiroptérologues allemands.
GEPMA 2016, Expertise mammalogique au sein de la Réserve naturelle nationale du massif forestier de Strasbourg-Neuhof / Illkirch Graffenstaden (67) - Rapport final - Février 2016
HELLIO (DEPN) 2013, Suivi des Chiroptères de la réserve naturelle de l'île du Rohrschollen
RONCHI B. (Deny consultant) 2013, Création d'un champ captant au sud de l'agglomération strasbourgeoise, Dossier de Déclaration d'Utilité Publique au titre du code de l'expropriation, Pièce n°A6-2 Dossier de demande de servitudes au titre du code rural, Pièce n°C3-2 . Relevés de terrain et localisation des enjeux Chiroptères .

Légende Chiroptères (présence dans la RN)

certaine	présence récente (après 2012) avérée dans la RN
possible	présence +/- récente avérée à proximité de la RN : espèce pouvant fréquenter la RN
potentielle	présence potentielle au vu des données existantes obtenues à proximité de la RN (donnée incertaine : Murin des marais et données ancienne : Oreillard roux)

Légende Chiroptères (Statut biologique dans la RN)

présence	présence avérée dans la RN (capture ou identification acoustique)
reproduction	reproduction avérée dans la RN
chasse	chasse avérée dans la RN
transit	présent durant la période où les Chiroptères gagnent leurs quartiers d'hiver

Légende Chiroptères (listes rouges)

CR: Critically endangered, en danger critique
EN: Endangered, en danger
VU: vulnerable, vulnérable
NT: Near threatened, quasi menacé
LC: Least concern, préoccupation mineure
DD: Data deficient, données insuffisantes
NA: Not applicable, non applicable, i
NE : Not evaluated : non évalué

Légende Chiroptères (Directive Habitat CEE/62/43)

Annexe 2	ESPÈCES ANIMALES ET VÉGÉTALES D'INTÉRÊT COMMUNAUTAIRE DONT LA CONSERVATION NÉCESSITE LA DÉSIGNATION DE ZONES SPÉCIALES DE CONSERVATION
Annexe 4	ESPÈCES ANIMALES ET VÉGÉTALES D'INTÉRÊT COMMUNAUTAIRE QUI NÉCESSITENT UNE PROTECTION STRICTE
Annexe 5	ESPÈCES ANIMALES ET VÉGÉTALES D'INTÉRÊT COMMUNAUTAIRE DONT LE PRÉLÈVEMENT DANS LA NATURE ET L'EXPLOITATION SONT SUSCEPTIBLES DE FAIRE L'OBJET DE MESURES DE GESTION

Légende Chiroptères (Convention de Berne)

Annexe 2	espèce strictement protégée
Annexe 3	espèce protégée

Légende Chiroptères (arrêté ministériel 2007)

Article 2	espèce et habitat de l'espèce intégralement protégé
Article 3	espèce protégée

Légende Chiroptères (patrimonialité RNN)

Classe A	Forte valeur patrimoniale : note ≥ 30
Classe B	Valeur patrimoniale moyenne : note ≥ 25

Sources des données chiroptères et légendes associées aux tableaux de données

Classe C	faible valeur patrimoniale :	note <25
----------	------------------------------	----------

Chiroptères

Nom latin	Nom vernaculaire	Statut de présence actuelle dans la RN	Statut de protection		Statut de conservation				PNA ou PRA	Dernière année d'observation dans la réserve	Source de la donnée	Patrimonialité	
			Communautaire	National	Monde	France	Alsace					Note	Classe
			Directive Habitat 92/43/CEE	Arrêté 2007	Liste rouge 2012	Liste rouge 2009	Liste rouge 2014	Cotation ZNIEFF 2009					
<i>Myotis bechsteini</i>	Murin de Bechstein	certaine	Annexe 2 et 4	Article 2	NT	NT	NT	20	oui (2009-2013)	2012	Denny consultant	37	A
<i>Myotis emarginatus</i>	Murin à oreilles échancrées	possible	Annexe 2 et 4	Article 2	LC	LC	VU	20	oui (2009-2013)	-		33	A
<i>Myotis dasycneme</i>	Murin des marais	potentiel	Annexe 2	Article 2	-	-	-	100	oui (2009-2013)	-		32	A
<i>Myotis myotis</i>	Grand murin	certaine	Annexe 2 et 4	Article 2	LC	LC	NT	20	oui (2009-2013)	2015	GEPMA	32	A
<i>Nyctalus leisleri</i>	Noctule de Leisler	certaine	Annexe 4	Article 2	LC	NT	NT	5	oui (2009-2013)	2015	GEPMA	27	B
<i>Nyctalus noctula</i>	Noctule commune	certaine	Annexe 4	Article 2	LC	NT	NT	5	oui (2009-2013)	2015	GEPMA	27	B
<i>Eptesicus serotinus</i>	Sérotine commune	certaine	Annexe 4	Article 2	LC	LC	VU	5	oui (2009-2013)	2012	Denny consultant	26	B
<i>Pipistrellus pygmaeus</i>	Pipistrelle pygmée	certaine	Annexe 4	Article 2	LC	LC	LC	10	oui (2009-2013)	2015	GEPMA	25	B
<i>Myotis nattereri</i>	Murin de Natterer	certaine	Annexe 4	Article 2	LC	LC	NT	5	oui (2009-2013)	2012	Denny consultant	25	B
<i>Myotis brandtii</i>	Murin de Brandt	possible	Annexe 4	Article 2	LC	LC	DD	10	oui (2009-2013)	-		25	B
<i>Myotis alcathoe</i>	Murin d'Alcathoé	certaine	Annexe 4	Article 2	DD	LC	DD	10	oui (2009-2013)	2015	GEPMA	25	B
<i>Plecotus auritus</i>	Oreillard roux	possible	Annexe 4	Article 2	LC	LC	LC	5	oui (2009-2013)	-		24	C
<i>Plecotus austriacus</i>	Oreillard gris	possible	Annexe 4	Article 2	LC	LC	LC	5	oui (2009-2013)	-		24	C
<i>Vespertilio murinus</i>	Sérotine bicolore	possible	Annexe 4	Article 2	LC	DD	DD	0	oui (2009-2013)	-		23	C
<i>Pipistrellus nathusii</i>	Pipistrelle de Nathusius	certaine	Annexe 4	Article 2	LC	LC	LC	0	oui (2009-2013)	2015	GEPMA	23	C
<i>Pipistrellus kuhlii</i>	Pipistrelle de Kuhl	certaine	Annexe 4	Article 2	LC	LC	LC	0	oui (2009-2013)	2015	GEPMA	23	C
<i>Pipistrellus pipistrellus</i>	Pipistrelle commune	certaine	Annexe 4	Article 2	LC	LC	LC	0	oui (2009-2013)	2015	GEPMA	23	C
<i>Myotis daubentonii</i>	Murin de Daubenton	certaine	Annexe 4	Article 2	LC	LC	LC	0	oui (2009-2013)	2015	GEPMA	23	C
<i>Myotis mystacinus</i>	Murin à moustaches	certaine	Annexe 4	Article 2	LC	LC	LC	0	oui (2009-2013)	2012	Denny consultant	23	C

Annexe 29

Les amphibiens de la réserve naturelle

Sources des données amphibiens et légendes associées aux tableaux de données

Sources des données Amphibiens RN

Arrêté du 19 novembre 2007 fixant les listes des amphibiens et des reptiles protégés sur l'ensemble du territoire et les modalités de leur protection
BUCHERT P. & DIDIER S., et al. (LPO - Eschau nature) 2010, Billan de la campagne de sauvetage des amphibiens sur le passage de la Schafhardt 2010
BUCHERT P. & DIDIER S., et al. (LPO - Eschau nature) 2014, Billan de la campagne de sauvetage des amphibiens sur la commune d'Illkirch-Graffenstaden Printemps 2014 (Schafhardt et Routoir)
BUCHERT P. & GENTNER R. (DEPN) 2001, Migration des batraciens en forêt du Neuhoof : site de la Faisanderie, de l'Oberjaegerhof et de la rue Ampère
BUCHERT P. & GENTNER R. (DEPN) 2002, Migration des batraciens en forêt du Neuhoof : site de la Faisanderie et de l'Oberjaegerhof
BUCHERT P. & GENTNER R. (DEPN) 2003, Migration des batraciens en forêt du Neuhoof : site de la Faisanderie, de l'Oberjaegerhof et de la rue Ampère
BUFO 2004, Inventaire herpétologique de la Réserve taurellke de l'île du Rohrschollen (inventaire de 2002)
BUFO 2010, Atlas de répartition des Apmhibiens et des Reptiles
BUFO 2012, Plan régional d'action en faveur du Crapaud vert
BUFO 2014, Liste rouge des Amphibiens menacés en Alsace
CARBIENER D. 1992, Forêts rhénanes de Strasbourg, Dossier scientifique et technique préalable au classement en réserves naturelles des forêts du Neuhoof et de la Robertsau
CARTERON et WAGNER M. (BUFO - CSA) 2015, Les espèces d'amphibiens présentes en forêt du Rhin, dans la réserve de Strasbourg-Illkirch, et sur le site du Heysse
CARTERON J.C. & BUCHERT P. (BUFO-LPO) 2015, Les nouvelles mares d'Illkirch-Graffenstaden
CARTERON J.C. & WAGNER M. (BUFO-CSA) 2015, Bilan 2015 pour les Tritons et Rainettes...Site du HEYSSEL
CARTERON J.C. & WAGNER M. (BUFO-CSA) 2015, Bilan 2014 d'un suivi en abondance des amphibiens sur le site du Heysse, dans la Réserve Naturelle de la Forêt d'Illkirch et du Neuhoof (Strasbourg)
CARTERON J.C. & WAGNER M. (BUFO-CSA) 2015, Grenouilles Rousse et Agile des forêt rhénanes
CARTERON J.C. (BUFO) 2015, com pers. à A. SCHVERER (DEPN)
CARTERON J.C. et al. 1984, Amphibiens écrasés sur les routes de 1977 à 1989
CARTERON J.C. et al. 2013 (BUFO Contact n°13) , Grenouille rousse une expérience imprévue
CSA 2015 , Base de données naturalistes "illkirch inventaire.xls", site du Heysse 1999/2014
DUGUET R. (SAFEGE Coord.) 2011, Etude d'impact de la création d'un champ captant au sud de l'agglomération strasbourgeoise Dossier de Déclaration d'Utilité Publique au titre du code de l'expropriation – Pièce n°A6-2. Prospections de terrain et synthèse des données disponibles (BUFO, CSA, Ville de Starsbourg, Baumgart G.)
ECOSCOPE 2003, Notice de vulgarisation scientifique et observations de terrain de 1999, bois d'Illkirch-Graffenstaden et forêt du Neuhoof
FELDMANN J.B. (DEPN) 2015, Bilan 2015 du sauvetage des amphibiens à l'Oberjaegerhof et du Polygone
FELDMANN J.B. (DEPN) 2015, Carte des mares et données amphibiens associées, RN Neuhoof Illkirch
FELDMANN J.B. (DEPN) 2015, Observations quotidiennes d'Amphibiens RN Neuhoof-Illkirch
GENTNER R. (DEPN) 2007, Docob du site Natura 2000 Rhin Ried Bruch de l'Andlau, Secteur n° 2 : de Plobsheim à Gambsheim

Sources des données amphibiens et légendes associées aux tableaux de données

Sources des données Amphibiens RN

GENTNER R. (DEPN) 2011, Compte rendu de la réunion du 8 novembre 2011 : essai de réouverture du seuil du Schwartzwasser
GRANDET G. et al. (CSA) 2012, Plan de gestion 2012-2018 du Heysse ILLKIRCH-GRAFFENSTADEN (67)
HELLIO C. (DEPN) 2001/20013, Bilan du sauvetage des amphibiens à l'Oberjaegerhof et du Polygone
HELLIO C. (DEPN) 2008, Résultats du programme M.A.R.E au Neuhof
HELLIO C. (DEPN) 2009, Larves de tritons de la mare du Kuhnensand
HELLIO C. (DEPN) 2009, Résultats du Programme M.A.R.E au Neuhof
HELLIO C. (DEPN) 2010, Suivi de l'Herpétofaune sur la RNN de la forêt du Neuhof et du Rohrschollen
HELLIO C. et al. (DEPN) 2001-2015, Opération de sauvetage des Amphibiens
LANIE K. (DEPN) 2015, Compte rendu de la réunion du 26 août 2015
LEUTHUILLIER S. (ECOLOR) 2012, Etude des amphibiens forêt de la Robertsau. Synthèse des données RN Rohrschollen et RN Erstein et prospections de terrain à la Robertsau
ODONAT 1991-2014, Base de données naturalistes, Strasbourg-Illkirch.xls
ODONAT Coord. 2009, Liste d'espèces déterminantes pour les ZNIEFF de deuxième génération
PRINGARBE A. (DEPN) 2014, Bilan 2014 du sauvetage des amphibiens à l'Obejaegerhof et du Polygone
SERENA (DEPN), 2008-2012 Base de données naturaliste de la Ville de Strasbourg
SNS 1995, Etude impact écoulement des crues du Rhin Polder d'Erstein. Présentation des inventaire de Baumgart G.
VACHER J.P (BUFO) 2003, Inventaire des Amphibiens du Sud de la forêt du Neuhof, Strasbourg (67), Life Rhin vivant
VACHER J.P. & TREIBER R. (Deny Consultant) 2013, Etude d'impact de l'augmentation des capacités de vidange du Polder d'Erstein (ACVP) 2013, prospection de terrain et localisation des espèces patrimoniales des amphibiens et reptiles (secteur nord), consultation des associations naturalistes
WEISSENBACHER E. et al. (CSA) 2014, suivi scientifique du site de la mare rajeunie et de la nouvelle mare du Heysse

Source Amphibiens Ressources et réalisations de terrain RN (Amphibiens)

BUFO	Carteron J.C & Gosselin F. & Vacher J.P. & Buchert P. & Buchel E.
CSA	Wagner M. & Grandet G. & Weissenbacher
Deny consultant	Vacher J.P. & Treiber R.
SAFEGE	R. Duget de la société Calidris
LPO - Eschau environnement	Buchert P., Didier S., Bronner J.M. et al.
Ville de Strasbourg (DEPN)	Pringarbe A., Hellio C., Feldmann J.B et al.
Musé zoologique de la Ville de Strasbourg	Baumgart G.
Commune d'Illkirch-Graffenstaden	Isenmann J.C. (ONF)

Sources des données amphibiens et légendes associées aux tableaux de données

Légende Amphibiens (effectif des populations à la dernière date d'observation)

	Tritons	Grenouilles, Crapauds, Rainette (1 ponte ≈ 2 ind.)
0	0 individu	0
(+)	1 individu	1 individu
+	< 5 individus	< 10 individus
++	entre 50 et 100 individus	<1000 individus
+++	> 100 individus	entre 1000 et 5000 individus
++++		>5000 individus

Légende Amphibiens (Statut de reproduction actuelle dans la réserve)

certaine	reproduction avérée il y a moins de 2 ans
potentielle	Espèce encore non inventoriée : présence "potentielle" étant donné la proximité d'une population située hors RN (Crapaud calamite, Grenouille de lessone) ou présence avérée il y a plus de 10 ans et espèce non réinventoriée depuis, présence "potentielle" étant donné la proximité d'une population située hors RN (Crapaud vert, Triton palmé ?)
possible	présence attestée mais espèce non réinventoriée depuis 2008 dans la RN, mais présence d'une population relictuelle proche (Rainette)

Légende Amphibiens (liste rouge)

CR: Critically endangered, en danger critique
EN: Endangered, en danger
VU: vulnerable, vulnérable
NT: Near threatened, quasi menacé
LC: Least concern, préoccupation mineure
DD: Data deficient, données insuffisantes
NA: Not applicable, non applicable

Légende Amphibiens (Directive Habitat CEE/62/43)

Annexe 2	ESPECES ANIMALES ET VEGETALES D'INTERET COMMUNAUTAIRE DONT LA CONSERVATION NECESSITE LA DESIGNATION DE ZONES SPECIALES DE CONSERVATION
Annexe 4	ESPÈCES ANIMALES ET VÉGÉTALES D'INTÉRÊT COMMUNAUTAIRE QUI NÉCESSITENT UNE PROTECTION STRICTE
Annexe 5	ESPECES ANIMALES ET VEGETALES D'INTERET COMMUNAUTAIRE DONT LE PRELEVEMENT DANS LA NATURE ET L'EXPLOITATION SONT SUSCEPTIBLES DE FAIRE L'OBJET DE MESURES DE GESTION

Sources des données amphibiens et légendes associées aux tableaux de données

Légende Amphibiens (arrêté ministériel 2007)

Article 2	espèce et habitat de l'espèce intégralement protégés
Article 3	espèce protégée

Légende Amphibiens (patrimonialité RN)

Classe A	forte valeur patrimoniale	note ≥ 20
Classe B	valeur patrimoniale moyenne	note ≥ 10
Classe C	faible valeur patrimoniale	note < 10

Amphibiens

Nom latin	Nom vernaculaire	Statut de reproduction actuel dans la RN	Statut de protection		Statut de conservation				PNA ou PRA	Dernière année d'observation	Source de la donnée	Effectif (classe)
			Communautaire	National	Monde	France	Alsace					
			Directive Habitat 92/43/CEE	Arrêté 2007	Liste rouge 2013	Liste rouge 2008	Liste rouge 2014	Cotation ZNIEFF 2009				
<i>Bufo bufo</i>	Crapaud commun	certaine	-	Article 3	LC	LC	LC	0	non	2015	VdS	++
<i>Bufo calamita</i>	Crapaud calamite	potentielle	Annexe 4	Article 2	LC	LC	NT	10	non	aucune donnée dans la RN	aucune donnée dans la RN	+
<i>Bufo viridis</i>	Crapaud vert	potentielle	Annexe 4	Article 2	LC	EN	EN	100	oui	2004	CSA	(+)
<i>Hyla arborea</i>	Rainette verte	possible	Annexe 4	Article 2	LC	LC	NT	10	non	2008	BUFO	++
<i>Ichthyosaura alpestris</i>	Triton alpestre	certaine	-	Article 3	LC	LC	LC	5	non	2015	VdS	++
<i>Lissotriton helveticus</i>	Triton palmé	potentielle	-	Article 3	LC	LC	LC	5	non	2011	BUFO (in SAFEGE)	++++
<i>Lissotriton vulgaris</i>	Triton ponctué	certaine	-	Article 3	LC	LC	LC	5	non	2015	BUFO	0
<i>Pelophylax lessonae</i>	Grenouille de Lessonne	potentielle	Annexe 4	Article 2	LC	NT	NT	20	non	aucune donnée dans la RN	aucune donnée dans la RN	+++
<i>Pelophylax ridibundus</i>	Grenouille rieuse	potentielle	Annexe 5	Article 3	LC	LC	LC	0	non	2010	CSA	0
<i>Pelophylax kl. esculentus</i>	Grenouille verte	certaine	Annexe 5	Article 5	LC	LC	LC	0	non	2015	VdS	++
<i>Rana dalmatina</i>	Grenouille agile	certaine	Annexe 4	Article 2	LC	LC	LC	0	non	2015	VdS et al.	++
<i>Rana temporaria</i>	Grenouille rousse	certaine	Annexe 5	Article 5 / Article 6	LC	LC	LC	0	non	2015	VdS	(+)
<i>Triturus cristatus</i>	Triton créché	certaine	Annexe 2 / Annexe 4	Article 2	LC	LC	NT	10	non	2015	BUFO	+

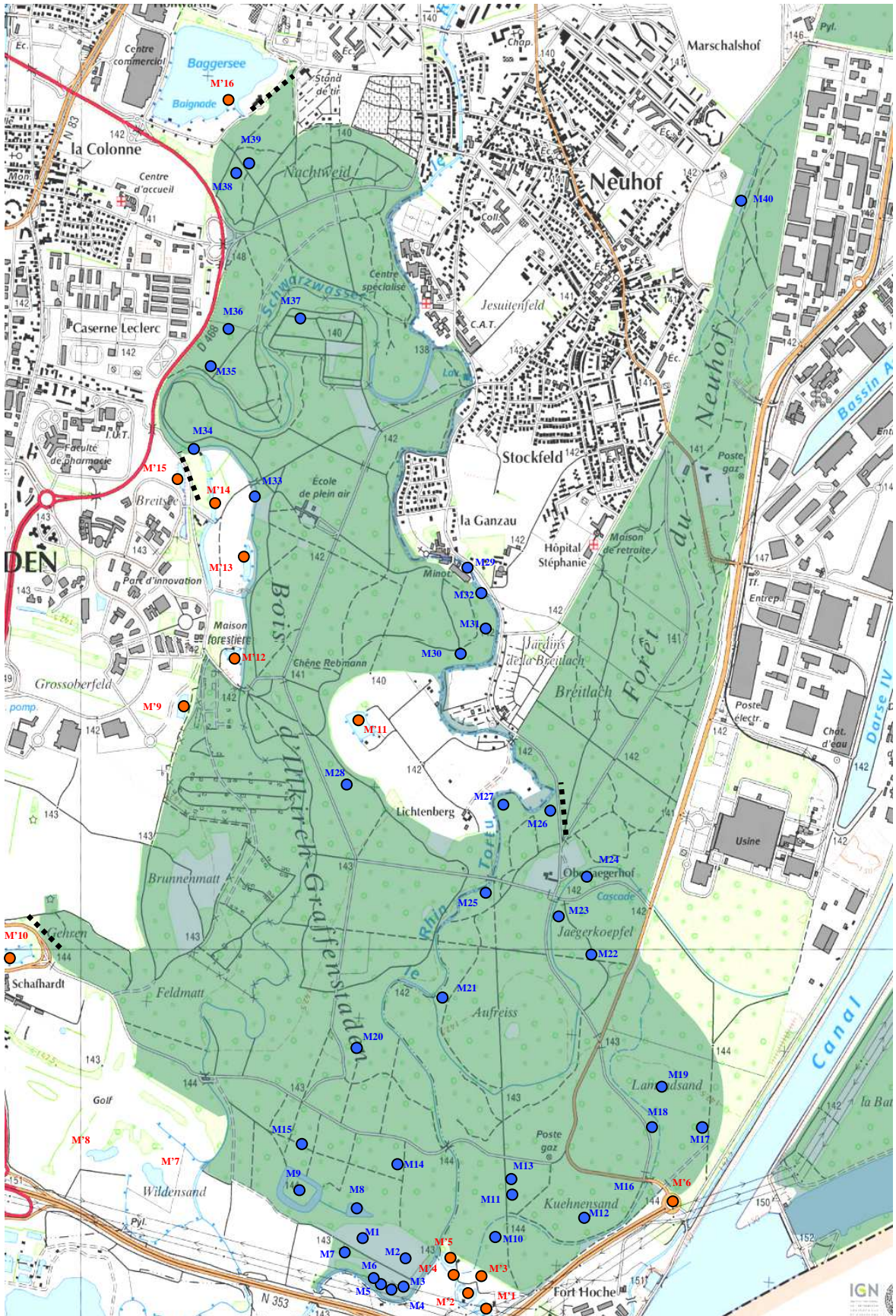
Amphibiens patrimoniaux

Nom latin	Nom vernaculaire	Statut de reproduction actuel dans la RN	Statut de protection		Statut de conservation				PNA ou PRA	Patrimonialité		Dernière année d'observation	Source de la donnée	Effectif (classe)
			Communautaire	National	Monde	France	Alsace			Note	Classe			
			Directive Habitat 92/43/CEE	Arrêté 2007	Liste rouge 2013	Liste rouge 2008	Liste rouge 2014	Cotation ZNIEFF 2009						
<i>Bufo viridis</i>	Crapaud vert	potentielle	Annexe 4	Article 2	LC	EN	EN	100	oui	36	A	2004	CSA	(+)
<i>Triturus cristatus</i>	Triton crêté	certaine	Annexe 2 / Annexe 4	Article 2	LC	LC	NT	10	non	21	A	2015	BUFO	+
<i>Pelophylax lessonae</i>	Grenouille de Lessonne	potentielle	Annexe 4	Article 2	LC	NT	NT	20	non	18	B	aucune donnée dans la RN	aucune donnée dans la RN	+++
<i>Hyla arborea</i>	Rainette verte	possible	Annexe 4	Article 2	LC	LC	NT	10	non	16	B	2008	BUFO	++
<i>Bufo calamita</i>	Crapaud calamite	potentielle	Annexe 4	Article 2	LC	LC	NT	10	non	16	B	aucune donnée dans la RN	aucune donnée dans la RN	+
<i>Rana dalmatina</i>	Grenouille agile	certaine	Annexe 4	Article 2	LC	LC	LC	0	non	13	B	2015	VdS et al.	++
<i>Lissotriton vulgaris</i>	Triton ponctué	certaine	-	Article 3	LC	LC	LC	5	non	5	C	2015	BUFO	0
<i>Ichthyosaura alpestris</i>	Triton alpestre	certaine	-	Article 3	LC	LC	LC	5	non	5	C	2015	VdS	++
<i>Lissotriton helveticus</i>	Triton palmé	potentielle	-	Article 3	LC	LC	LC	5	non	5	C	2011	BUFO (in SAFEGE)	++++
<i>Pelophylax ridibundus</i>	Grenouille rieuse	potentielle	Annexe 5	Article 3	LC	LC	LC	0	non	4	C	2010	CSA	0
<i>Bufo bufo</i>	Crapaud commun	certaine	-	Article 3	LC	LC	LC	0	non	4	C	2015	VdS	++

Annexe 30

Sites à amphibiens et description de leur
intérêt batrachologique

Sites à amphibiens et description de leur intérêt batrachologique



Code Site	Intérêt batrachologique « + » : faible « +++ » : élevé « - » : pas ou peu « ? » : manque de données	Description du site « Nom du site » -Date de création du site (contexte de création) -Description rapide du site (taille, exposition, profondeur, hydrologie, gestion, ..) -Menaces pouvant peser sur le site le cas échéant	Amphibiens (source, année d'observation) « VdS » : Ville de Strasbourg « ? » : manque de données
M1	+	« Mare n°1 du Heyssel » -1999 (compensation rocade Sud) -Petite mare temporaire en milieu ouvert, sèche en 2003 et en 2013 (forte sécheresse)	0 triton (BUFO, 2013) Grenouille agile ?
M2	++++	« Mare centrale du Heyssel » -1999 (compensation rocade Sud) -Mare pérenne en milieu ouvert avec 30 cm de profondeur au minimum. Enlèvement annuel sélectif de la végétation (arrachage ou faucardage des phragmites).	Triton crêté : 18 individus (BUFO, 2013) Triton alpestre : 4 individus (BUFO, 2013) Triton ponctué : 8 individus (BUFO, 2013) Grenouille agile (BUFO : max en 2009 : environ 270 pontes) Grenouille rousse ? Crapaud commun ? Grenouille rieuse ? (signalé en 2010 mais dans quelle mare ?) Grenouille verte ? (signalé au Heyssel, mais dans quelle mare ?)
M3	++	« Mare n°3 du Heyssel » -1999 (compensation rocade Sud) -Mare en milieu ouvert avec Phragmites, sèche en 2003 -Enlèvement annuel sélectif de la végétation (arrachage ou faucardage des phragmites).	0 triton (BUFO, 2013) Grenouille agile : M3 + M4 + M5 + M6 : max 179 pontes (BUFO, 2014) Grenouille rousse : M3 + M4 + M5 + M6 : max 134 pontes (BUFO, 2014) Crapaud commun ?
M4	+++	« Mare n°4 du Heyssel » -1999 (compensation rocade Sud) -Mare en milieu ouvert avec phragmites. -Enlèvement annuel sélectif de la végétation (arrachage ou faucardage des phragmites).	Triton crêté : 2 individus (BUFO, 2013) Triton alpestre : 1 individu (BUFO, 2013) Triton ponctué : 1 individu (BUFO, 2013) Grenouille agile ? Grenouille rousse ? Crapaud commun ?
M5	++	« Mare n°5 du Heyssel » -1999 (compensation rocade Sud) -Mare en milieu ouvert avec Phragmites. -Enlèvement annuel sélectif de la végétation (arrachage ou faucardage des phragmites).	Triton ponctué : 1 individu (BUFO, 2013) Grenouille agile ? Grenouille rousse ? Crapaud commun ?
M6	+++	« Mare n°6 du Heyssel »	Triton crêté : 2 individus (BUFO, 2013)

		-1999 (compensation rocade Sud) -Mare en milieu ouvert avec Phragmites. -Poissons sortis à partir de 2002 ; enlèvement annuel sélectif de la végétation (arrachage ou faucardage des phragmites).	Triton alpestre : 5 individus (BUFO, 2013) Triton ponctué : 1 individu (BUFO, 2013) Grenouille agile ? Grenouille rousse ? Crapaud commun ?
M7	+	« Mare n°7 du Heyssel » -2013 CSA -Mare en milieu ouvert	Grenouille agile : 2 ind. (BUFO, 2014) Crapaud commun : 1 ind (BUFO, 2014) Triton crêté : 1 ind. (BUFO, 2014) Triton alpestre : 1 ind. (BUFO, 2015)
M8	+ ?	« étang Woehrtlé » -Vaste plan d'eau type ancienne gravière, en terrain militaire, bordée de phragmites et avec joncs -Présence de nombreux poissons	1 grenouille verte ECOSOP 2003 (observation de 1999)
M9	+ ?	« Plan d'eau du fort Uhrich-Hoche » -Vaste plan d'eau relativement profond -Présence de poissons	Très nombreuses têtard Crapaud commun ECOSOP 2003 (observation de 1999)
M10	+ ?	« Diverticule Altenheimkopf, Kuhnensand Sud » - Souvent à sec ou quasiment selon les niveaux d'eau	?
M11	++	« mare trous d'obus » -2005 (compensation projet Life Altenheimkopf) -Chapelet de 3 mares, en milieu ouvert, avec niveau d'eau <10 cm pouvant augmenter à 50 cm.	Grenouille agile : 12 pontes (VdS, 2009) Triton alpestre : 2 ind. (VdS, 2008) Triton ponctué : 1 ind. (VdS, 2008)
M12	++	« mare Altenheimkopf proche bunker, ou mare du Kuhnensand ». -2005 (compensation projet Life Altenheimkopf) -souvent remuée par les sangliers	Grenouille agile : 40 pontes (VdS, 2009) Triton alpestre : 9 ind. et 12 larves (VdS, 2009) Triton ponctué : 11 ind. et 17 larves (VdS, 2009)
M13	+	« mare longue » -2005 (compensation projet Life Altenheimkopf) - Mare en milieu ouvert avec niveau d'eau <15 cm -Très souvent quasi sèche et fouillée par les sangliers.	Grenouille agile : 7 pontes (Vds, 2009)
M14	-	« Petite mare bord de chemin » -Très petite flaque très souvent à sec -Peut être aucune reproduction d'amphibien	0 amphibien en 2015 et 2016 (VdS)
M15	++	« fossé orientée Nord-Sud, au Sud de la Schafhardt » -Ancien bras du Rhin, successions de toute petites poches d'eau sur argile -Assèchement possible en fonction des précipitations, comblement par les feuilles	Triton alpestre : 25 ind. et 1 jeune couleuvre le 21.04.2015 (VdS) Crapaud commun : 1 ind. le 1 ^{er} avril 2016 (VdS)
M16	?	« diverticule Altenheimkopf, Kuhnensand Nord » -diverticule d'environ 5m de l'Altenheimkopf en amont de la route, en rive droite. -A sec si niveau d'eau bas	?

M17	?	« Bras de l'Altenheimerkopf pour restitution au contre canal de drainage, Lamensand Sud » -2005 (projet Life Altenheimerkopf) -Epaisseur d'eau variable selon débit	?
M18	++	« mare chemin Altenheim, ou mare du Lamensand » -2005 (compensation projet Life Altenheimerkopf) -Mare en milieu ouvert avec des joncs, bordant l'Altenheimerkopf - Brûlage de cuivre récurrent.	Grenouille agile : 25 pontes (VdS, 2009) Triton ponctué : 20 ind. (VdS, 2009) Grenouille verte : 10 ind. (VdS, 2015) Couleuvre à collier : 1 jeune (VdS, 2015)
M19	+	« Diverticule de l'Altenheimerkopf, Lamensand » -2005 (projet Life Altenheimerkopf)	Grenouille rousse : environ 10 pontes (VdS, 2015)
M20	-	« Vaste dépression temporaire route Schafhardt » - sec le 21.04.15 et en avril 2016, certainement sec en permanence (VdS),	0 amphibien en 2016
M21	++	« Ensemble de 3 mares fonctionnant en vase communiquant », ressemble à M27 en moins vaste -Arrivée d'eau par une brèche dans le Rhin tortu ; 2 vasques souvent à sèches selon le niveau du Rhin tortu ; rejoint le Brunnenwasser si hautes eaux -Entretien de l'arrivée d'eau	Grenouille rousse (environ 20 pontes, VdS 2016) Grenouille agile (seulement depuis 2015, BUFO)
M22	+	« Diverticule Brunnenwasser Jaegerkopf Sud » se terminant au niveau d'un chemin, rive droite -1995 ? (restauration du Brunnenwasser)	Quelques têtards de Grenouille rousse ? le 6/7/2015 (VdS)
M23	?	« Diverticule Brunnenwasser Jaegerkopf Nord », rive droite -1995 ? (restauration du Brunnenwasser)	?
M24	?	« Diverticule du Brunnenwasser Oberjaegerhof », rive droite -1995 ? (restauration du Brunnenwasser)	Grenouille rousse ?
M25	?	« Diverticule Rhin tortu à l'aval du pont Katzebuckel »	?
M26	++	« Mare néoformée Oberjaegerhof » - Apparue en 2014 suite à une brèche dans la berge du Rhin tortu -Problématique de la proximité de la route.	Grenouille agile : env. 5 pontes (VdS, 2015) Grenouille rousse : environ 25 pontes (VdS, 2015)
M27	+++++	« Mare de l'Oberjaegerhof » - Apparue en 1990 ? suite à une brèche dans la berge du Rhin tortu -Munie d'un dispositif de sauvetage -Fonctionnant en vase communiquant avec un autre secteur jouxtant au Sud. Cette mare située au Sud peut s'assécher en fonction des niveaux d'eau du Rhin tortu, et devenir un mouiroir	Grenouille agile : 51 ind. (VdS, 2014) Grenouille rousse : 2459 ind. (VdS, 2014) Crapaud commun : 773 ind. (VdS, 2014) Triton ponctué : ind. (VdS, 2005) Triton alpestre : 1 ind. (VdS, 2015) Grenouille verte kl esculentus (Vds, 2014) Triton crêté dans une mare proche (Carteron (BUFO), 1985)

		(ponte à l'air libre). -Entretien nécessaire de l'arrivée d'eau	
M29	-	« Retenue à l'amont du moulin de la Ganzau » -Présence de poissons	0 pontes en mars-avril 2016 (VdS, 2016)
M28	-	« Ancien bras du Rhin (Lichtenbergerhof) » -Poches d'eau sous chablis, 2 petites poches d'eau le 21.04.2015, mais pas d'amphibien le 21.04.2015	0 ponte le 21.04.2015 (VdS, 2015)
M30	+	« Fossé orienté Nord-Sud recevant les fuites du Rhin tortu (M31 et M32) » -Présence de poissons (truite ? en 2015 et 2016)	Grenouille rousse et agile (jusqu'à 300 pontes en 1980-1990, Carteron) 0 ponte en mars-avril 2016 (VdS)
M31	+	« Petit bras du Rhin tortu issu d'une brèche dans la berge » -Ruisselet bien exposé, partiellement sec le 8.7.15, totalement en eau en avril 2016, rejoignant M30.	Grenouille rousse : 10 pontes en 2016 (VdS)
M32	+	« Petit bras du Rhin tortu issu d'une prise d'eau aménagée » -Ruisselet sec dans sa partie amont le 8.7.15 et en avril 2016, rejoignant M30.	Grenouille rousse : 15 pontes en 2016 (VdS)
M33	++++	« Retenu en amont du seuil du routoir sur le Schwarzwasser » -Vaste site pouvant être divisé en une vingtaine de secteurs de ponte. Il est productif lorsque le niveau d'eau est élevé en période de reproduction. Un test d'effacement du seuil (Gentner, 2011) a montré que le milieu reste favorable même sans le seuil.	Grenouilles rousse : 2600 pontes en 2014 suite à des niveaux d'eau particulièrement hauts (Carteron) Grenouille agile et Crapaud commun adulte : présence (VdS, 2015)
M34	++	« Mare du routoir » - Novembre 2011, ONF (pour éviter que les amphibiens gagnent M'15 trop pollué). Mare grillagée connectée au Schwarzwasser. - Présence poissons	Crapaud commun : 10 pontes (LPO, 2015) Grenouille rousse : 46 pontes (LPO, 2015) Crapaud commun : 129 ind. (LPO, 2014) Grenouille rousse : 3 ind. (LPO, 2014)
M35	++	« Mare périphérique » - Novembre 2011, ONF (pour éviter que les amphibiens gagnent M'15 trop pollué) -Mare recouverte à 100 % par la lentille d'eau.	Grenouille rousse : 155 pontes en 2015 (LPO, 2015)
M36	-	« Mare (ancienne place tir sanglier) » -Sec le 21.04.2015, certainement sec en permanence (VdS)	0 amphibien en 2015 et 2016 (VdS)
M37	+++++	« Mare de la Faisanderie en terrain militaire » -Longue mare (environ 60m) avec un îlot de roseaux, restaurée en 1996 par la Ville (plantation, curage)	> 500 pontes Grenouille agile en 2016 (VdS, 2016) > 30 pontes grenouille rousse en 2016 (VdS, 2016) Inventaire des tritons en cours (VdS, 2016) Données anciennes (Carteron (BUFO), 1985) :

				Triton crêté : 50 ind Triton alpestre : >50 ind. Triton ponctué : <50 ind. Grenouille rousse : 1200 pontes Grenouille agile : >100 pontes (780 pontes en 2002, BUFO)
M38	++	« Mare double du parcours sportif, Ouest » -Mare creusée en novembre 2011 par ONF pour limiter la fréquentation du Baggersee par le Crapaud commun -Recouverte à 80 % par la lentille d'eau en 2016 (VdS)		Crapaud commun : 2 pontes (LPO, 2015) Grenouille rousse : 98 pontes (LPO, 2015)
M39	++	« Mare double du parcours sportif, Est » -Mare creusée en novembre 2011 par ONF pour limiter la fréquentation du Baggersee par le Crapaud commun. -Recouverte à 100 % par la lentille d'eau en 2015 (VdS)		Crapaud commun : 1 ponte (LPO, 2015) Grenouille rousse : 123 pontes (LPO, 2015)
M40	?	« ancien bras du Brunnenwasser » -Milieu très rarement en eau, proche jardin familiaux, jouxtant une « roselière »		?
M'1	+ ?	« Etang de l'amicale de l'Eurométropole » -Présence de poissons		?
M'2	+ ?	« Etang de l'hôpital ? » -Etang avec nombreux ligneux -Présence de poissons		?
M'3	+ ?	« Etang entreprise Lilly ? » -Etang avec nombreux ligneux -Présence de poissons		?
M'4	++++	« Ancien bras du Weisswasser » - ancienne connexion avec le Rhin tortu jusqu'en 2005 (programme Life restauration Altenheimerkopf), -Dépression humide avec des ligneux		Peut-être un des derniers sites à Rainette, entendu ici en 2013 (Carteron (BUFO), 2015)
M'5	?	« Etang privé clôturé »		?
M'6	?	« Zone d'eau sur le giratoire route de la Rochelle » Ecrasement routier		?
M'7	?	« Plan d'eau du Golf d'illkirch-Graffenstaden, Est »		?
M'8	?	« Plan d'eau du Golf d'illkirch-Graffenstaden, Ouest »		?
M'10	+++++	« Etang de la Schafhardt », -Muni d'un dispositif de sauvetage		Crapaud commun : 4669 ind. (LPO, 2014) Grenouille rousse : 37 ind. (LPO, 2014) Grenouille agile : 4 ind. (LPO, 2014) Triton alpestre : 2 ind. (LPO, 2014) Grenouille verte : 1 ind. (LPO, 2014)
M'9	?	« Etang privé »		?
M'11	+++++ ?	« Etang du Lichtenberg »		Données anciennes (Carteron (BUFO) 1985) :

		-Vaste	Crapaud commun : 10000 ind. Grenouille agile : quelques dizaines de pontes Grenouille rousse : quelques centaines de pontes
M'12	?	« Etang de la maison forestière »	Grenouille rousse ?
M'13	?	« Etang de pêche des Hospices civils de Strasbourg »	?
M'14	?	«Etang Hansfrosté » : APPMA d'Ilkirch-Graffenstaden -présence de poissons	?
M'15	?	« station de lagunage » -Eau pluviale du parc d'innovation -Vaste site s'étendant vers le Sud avec une petite zone d'eau libre au Sud. -Etangs transformés en 2010 en station de récupération eau pluviale. Diminution des effectifs. Munie d'un dispositif de sauvetage depuis 2012. -M32 et M33 et M34 creusées en 2012 pour se substituer à M'15.	?
M'16	++ ?	« Plan d'eau du Baggersee »	Crapaud commun et Grenouille rousse

Annexe 31

Extrait des travaux de J.S. CARTERON
(1989) sur les amphibiens

Extrait des travaux de J.S. CARTERON (1989) : Amphibiens écrasés sur les routes, essai de représentation des territoires d'estivation et d'hivernation avec leurs principales voies de migration



Annexe 32

Les reptiles de la réserve naturelle

Sources des données Reptiles et légendes associées aux tableaux de données

Sources des données Reptiles

Arrêté du 19 novembre 2007 fixant les listes des amphibiens et des reptiles protégés sur l'ensemble du territoire et les modalités de leur protection
BUFO 2014, Liste rouge des Reptiles menacés en Alsace
CARBIENER D. 1992, Forêts rhénanes de Strasbourg, Dossier scientifique et technique préalable au classement en réserves naturelles des forêts du Neuhof et de la Robertsau
CARBIENER D. 1992, Forêts rhénanes de Strasbourg, Dossier scientifique et technique préalable au classement en réserves naturelles des forêts du Neuhof et de la Robertsau
CSA 2015, Base de données naturalistes, site du Heysse 1999-2014.xls
DUGUET R. (SAFEGE Coord.) 2011, Etude d'impact de la création d'un champ captant au sud de l'agglomération strasbourgeoise Dossier de Déclaration d'Utilité Publique au titre du code de l'expropriation – Pièce n°A6-2. pose de plaques à Reptiles par Remi Duguet de la société CALIDRIS, exploitation des données de Nadine FORESTIER (ASCALAPHE), de l'ATELIER DES TERRITOIRES, du CONSERVATOIRE DES SITES ALSACIENS et de l'association BUFO et de ODONAT.
ECOLOR 2003 - notice de vulgarisation scientifique et observations de terrain de 1999. Synthèse des données existantes
FELDMANN JB (DEPN) 2014, observations quotidiennes Reptiles RN Neuhof-Ilk
FELDMANN JB (DEPN) 2015, observations quotidiennes Reptiles RN Neuhof-Ilk
GRANDET G. et al. (CSA) 2012, Plan de gestion 2012-2018 du Heysse ILLKIRCH-GRAFFENSTADEN (67)
ODONAT 2015, Base de données naturalistes, Strasbourg-Ilk 1991-2014.xls
ODONAT Coord. 2009, Liste d'espèces déterminantes pour les ZNIEFF de deuxième génération
TREIBER R. & VACHER JP. (Deny Consultant) 2013, Etude d'impact de l'augmentation des capacités de vidange du Polder d'Erstein (ACVP) 2013, prospection de terrain et localisation des espèces patrimoniales des amphibiens et reptiles (secteur nord). Synthèse des données de BUFO et prospections de terrain en 2012

Source Reptiles

Ressources et réalisations de terrain (Reptiles)

BUFO	Carteron J.C &, Vacher J.P. & Buchert P. & Buchel E.
CSA	Wagner M. & Grosselin F.& Grandet G. & Weissenbacher E.
Deny consultant	Vacher J.P. & Treiber R.
SAFEGE	R. Duguet de la société Calidris
Ville de Strasbourg (DEPN)	Hellio C., Feldmann J.B et al.
Musée zoologique de la Ville de Strasbourg	Baumgart G.
Commune d'Ilk.-Graff.	Isenmann J.C.(ONF)

Sources des données Reptiles et légendes associées aux tableaux de données

Légende Reptiles (effectif)

0	0 individus
+	< 5 individus
++	< 10 individus
+++	> 10 individus

Légende Reptiles (Statut de reproduction actuelle dans la réserve)

certaine	observations récentes (< 2 ans) et régulières
potentielle	espèce encore non observée dans la RN ; présence "potentielle" étant donné la proximité d'une population située hors RN
historique	espèce disparue localement depuis plus de 100 ans

Légende Reptiles (listes rouges)

CR: Critically endangered, en danger critique
EN: Endangered, en danger
VU: vulnerable, vulnérable
NT: Near threatened, quasi menacé
LC: Least concern, préoccupation mineure
DD: Data deficient, données insuffisantes
NA: Not applicable, non applicable / NAnc : Non applicable : espèce au statut d'indigénat non confirmé

Légende Reptiles (Directive Habitat CEE/62/43)

Annexe II	ESPÈCES ANIMALES ET VÉGÉTALES D'INTÉRÊT COMMUNAUTAIRE DONT LA CONSERVATION NÉCESSITE LA DÉSIGNATION DE ZONES SPÉCIALES DE CONSERVATION
Annexe IV	ESPÈCES ANIMALES ET VÉGÉTALES D'INTÉRÊT COMMUNAUTAIRE QUI NÉCESSITENT UNE PROTECTION STRICTE
Annexe V	ESPÈCES ANIMALES ET VÉGÉTALES D'INTÉRÊT COMMUNAUTAIRE DONT LE PRÉLÈVEMENT DANS LA NATURE ET L'EXPLOITATION SONT SUSCEPTIBLES DE FAIRE L'OBJET DE MESURES DE GESTION

Sources des données Reptiles et légendes associées aux tableaux de données

Légende Reptiles (arrêté ministériel 2007)

Article 2	espèce et habitat de l'espèce intéralement protégé
Article 3	espèce protégée

Légende Reptiles (patrimonialité RNN)

Classe A	forte valeur patrimoniale : note ≥ 15
Classe B	valeur patrimoniale moyenne : note ≥ 5
Classe C	faible valeur patrimoniale : note < 5

Reptiles

Nom latin	Nom vernaculaire	Statut de reproduction actuel dans la RN	Statut de protection		Statut de conservation				PNA ou PRA	Patrimonialité		Dernière année d'observation	Source de la donnée	Effectif (classe)
			Communautaire	National	Monde	France	Alsace			Note	Classe			
			Directive Habitat 92/43/CEE	Arrêté de 2007	Liste rouge 2013	Liste rouge 2009	Liste rouge 2014	Cotation ZNIEFF 2009						
<i>Emys orbicularis</i>	Cistude d'europe	historique	Annexe 4	Article 2	NT	NT	NAnc	?	oui	18	A	début XX ^{ème} siècle	L. Doderlin	0
<i>Podarcis muralis</i>	Lézard des murailles	certaine	Annexe 4	Article 2	LC	LC	LC	5	non	14	B	2015	VdS	+++
<i>Coronella austriaca</i>	Coronelle lisse	potentielle	Annexe 4	Article 2	LC	LC	LC	5	non	14	B	2010	Duguet R.	0
<i>Lacerta agilis</i>	Lézard des souches	certaine	Annexe 4	Article 2	LC	LC	LC	0	non	13	B	2015	VdS	+
<i>Natrix natrix</i>	Couleuvre à collier	certaine	-	Article 2	LC	LC	LC	0	non	8	B	2015	VdS	+++
<i>Anguis fragilis</i>	Orvet fragile	certaine	-	Article 3	LC	LC	LC	0	non	4	C	2015	VdS	+

Annexe 33

Les poissons et écrevisses de la réserve
naturelle

Sources des données Poissons - Ecrevisses et légendes associées aux tableaux de données

Sources des données (Poissons Ecrevisses Moules)

ONEMA 07/2007, Exploitation_Alsace_2000-2009 (Rhin tortu station ONEMA 02670258 et 023670257 = Le Rhin tortu au Nord de la réserve (A) et le Rhin tortu à Plobsheim (B) (Eau France - IMAGE)
ONEMA 08/2003, Exploitation_Alsace_2000-2009, station ONEMA 02670210 : le Weisswasser à Eschau (C), (Eau France - IMAGE) aussi dans LIFE Altenheimerkopf 2003
ONEMA 04 et 05/2003, Exploitation_Alsace_2000-2009, station ONEMA 02670082, Contre canal de drainage à Strasbourg (D)
ONEMA, Exploitation_Alsace_1990-2013 (Rhin à Rhinau) (Eau France (IMAGE) (Q)
Fédération de pêche du Bas-Rhin 1993/1996, in Life Altenheimerkopf 2003, contre canal à Strasbourg (E)
Fédération de pêche du Bas-Rhin, janvier 2007, Altenheimerkopf restauré 3 stations (F), Weisswasser 1 station (G) et Brunnenwasser 1 station (H)
Fédération de pêche du Bas-Rhin 07/2003, Life Rhin vivant action C4 : Weisswasser (I)
Fédération pêche du Bas Rhin (6/1998), 3 stations Brunnenwasser (J)
PFEIFFER M. et al. (Deny consultant) 2012, Etude d'impact de l'augmentation des capacités de vidage du Polder d'Erstein (ACVP) ; pêches électriques, recherche de moules et écrevisses, entre avril et novembre 2012 (K, L, M, O, P)
GENTNER 2007 (VdS), Docob du site Natura 2000 Rhin Ried Bruch de l'Andlau, Secteur n° 2 : de Plobsheim à Gamsheim
FELDMANN JB (VdS) 2015, observation fortuite sur le Rhin tortu lieu dit Lichtenberghof (S), au plan d'eau militaire au lieu dit Kuhnensand ®
ODONAT Coord. 2014, Liste rouge des poissons menacés en Alsace
ODONAT Coord. 2014, Liste rouge des mollusques menacés en Alsace
ODONAT Coord. 2014, Liste rouge des écrevisses menacées en Alsace
CSA 1999-2014, Base de données naturalistes, site du Heysse

Personnes ressources et réalisation de terrain

Moules	Deny consultant : Michael Pfeiffer en collaboration avec Reinhold Treiber (2010)
Poissons écrevisses	Deny consultant : Pêches électriques en août 2012 par Frank Paetzold, Patrick Tigges et Reinhold Treiber
Poissons écrevisses	ONEMA ; Fédération de pêche 67

Sources des données Poissons - Ecrevisses et légendes associées aux tableaux de données

Légende station et année de pêche (Poissons Ecrevisses Moules)

A : Rhin tortu au Nord de la réserve (07/2007) : station de pêche située à l'aval de la RN et données de 2007 : présence probable
B : Rhin tortu à Plobsheim (07/2007)
C : Weisswasser à Eschau, au Sud de la RN (08/2003)
D : Contre canal de drainage à Strasbourg (04 et 05/2003)
E : contre canal à Strasbourg (1993/1996)
E* : contre canal à Strasbourg (1993/1996) issu d'alevinage
F : Altenheimkopf restauré (01/2007) 3 stations de pêche dans le périmètre RN (données de 2007) : présence certaine à actualiser
G : Weisswasser (01/2007) 1 station de pêche
H : Brunnenwasser (01/2007) 1 station de pêche dans le périmètre RN (données de 2007) : présence certaine à actualiser
I : Weisswasser (07/2003) 1 station de pêche
J : Brunnenwasser (06/1998) 3 stations de pêche
K : Schwarzwasser (08/2012) : station de pêche ou observation dans le périmètres RN (données de 2012 et 2015) : présence certaine
L : Rhin tortu (08/2012) : station de pêche ou observation dans le périmètres RN (données de 2012 et 2015) : présence certaine
M : Brunnenwasser (08/2012) : station de pêche ou observation dans le périmètres RN (données de 2012 et 2015) : présence certaine
N : Schwarzwasser amont RN (08/2012)
O : Muhlgiesen à Plobsheim (08/2012)
P : réseau amont RN du Rhin tortu (Schwarzwasser, ou Thumenheim ou Althrhein ou Muehlgiesen ou contre canal de drainage, Muehlgiesen) (08/2012)
Q : Rhin à Rhinau (1990/2013)
R : plan d'eau militaire lieu dit Kuhnensand (09/2015) : station de pêche ou observation dans le périmètres RN (données de 2012 et 2015) : présence certaine
S : Rhin tortu lieu dit Lichtenbergerhof (07/2015) : station de pêche ou observation dans le périmètres RN (données de 2012 et 2015) : présence certaine
T : Rhin tortu au Heysse 1999 (in plan de gestion 2012-2018 Heysse) : station de pêche ou observation dans le périmètres RN (données de 2012 et 2015) : prés. certaine
U : Schwarzwasser - observation de la Ville de Strasbourg 2015 : station de pêche ou observation dans le périmètres RN (données de 2012 et 2015) : présence certaine

Légende Poissons Ecrevisses Moules (effectif des populations à la dernière date d'observation)

()	
+	Lamproie de planner 01/2007 Altenheimkopf restauré
++	
+++	
*	issu d'alevinage

Sources des données Poissons - Ecrevisses et légendes associées aux tableaux de données

Légende Poissons Ecrevisses Moules (Classe de patrimonialité)

Classe A	forte valeur patrimoniale : Note ≥ 20
Classe B	valeur patrimoniale moyenne : Note ≥ 10
Classe C	faible valeur patrimoniale : Note < 10
	espèce "exogène"

Légende Poissons Ecrevisses Moules (Statut de reproduction actuelle dans la réserve)

certaine	présence avérée dans la RN (2012, 2015)
potentiel	espèce encore non observée dans la RN, mais présence potentielle en raison de la proximité d'une population susceptible d'alimenter la RN (poissons du Rhin notamment)
à actualiser	présence avérée dans la RN mais donnée ancienne (2007, 2003, 1999, 1998)
disparue	présence avérée, mais espèce inventoriée à l'état de "cadavre ancien", notamment pour les moules "coquilles vides âgées de plus de 5 ans, voire plus de 10 ans".
disparue ?	espèce très certainement disparue, mais présence d'une population ne pouvant être exclue.
probable	espèce inventoriée juste au Nord de la RN (station A)

Légende Poissons Ecrevisses Moules (liste rouge)

CR: Critically endangered, en danger critique
EN: Endangered, en danger
VU: vulnerable, vulnérable
NT: Near threatened, quasi menacé
LC: Least concern, préoccupation mineure
DD: Data deficient, données insuffisantes
NA: Not applicable, non applicable. "i" Espèce non soumise à évaluation car introduite en Alsace dans la période récente (après 1500).
NE : Not Evaluated, encore non évalué

Légende Poissons Ecrevisses Moules (Directive Habitat CEE/62/43)

Annexe 2	ESPÈCES ANIMALES ET VÉGÉTALES D'INTÉRÊT COMMUNAUTAIRE DONT LA CONSERVATION NÉCESSITE LA DÉSIGNATION DE ZONES SPÉCIALES DE CONSERVATION
Annexe 4	ESPÈCES ANIMALES ET VÉGÉTALES D'INTÉRÊT COMMUNAUTAIRE QUI NÉCESSITENT UNE PROTECTION STRICTE
Annexe 5	ESPÈCES ANIMALES ET VÉGÉTALES D'INTÉRÊT COMMUNAUTAIRE DONT LE PRÉLÈVEMENT DANS LA NATURE ET L'EXPLOITATION SONT SUSCEPTIBLES DE FAIRE L'OBJET DE MESURES DE GESTION

Légende Poissons Ecrevisses Moules (Protection nationale)

Article 1	Œufs et habitat de l'espèce protégés
-----------	--------------------------------------

Poissons et Ecrevisses

	Nom latin	Nom vernaculaire	Statut de présence actuel dans la RN	Statut de protection		Statut de conservation			Dernière année d'observation	Source de la donnée
				Communautaire	National	Monde	France / Europe	Alsace		
				Directive Habitats 92/43/CEE	Arrêté de 1988	Liste rouge 2013	Liste rouge 2010 (poissons), Liste rouge 2012 (Ecrevisses),	Liste rouge 2014		
Crustacés	<i>Orconectes limosus</i>	Ecrevisse américaine	certaine	-	-	?	NA	NAi	2015	VdS
Crustacés	<i>Atyaephyra desmaresti</i>	Crevette européenne	certaine						1999	CSA
Poissons	<i>Abramis brama</i>	Brème commune	potentielle	-	-	LC	LC	LC	-	-
Poissons	<i>Alburnoides bipunctatus</i>	Spirlin	potentielle	-	-	LC	LC	LC	-	-
Poissons	<i>Alburnus alburnus</i>	Ablette	certaine	-	-	LC	LC	LC	2015	VdS
Poissons	<i>Anguilla anguilla</i>	Anguille européenne	à actualiser	-	-	CR	CR	CR	2007	ONEMA
Poissons	<i>Aspius aspius</i>	Aspe	probable	Annexe 2	-	LC	NA	NAi	2007	ONEMA
Poissons	<i>Barbatula barbatula</i>	Loche franche	à actualiser	-	-	LC	LC	LC	2007	ONEMA
Poissons	<i>Barbus barbus</i>	Barbeau fluviatile	certaine	Annexe 5	-	LC	LC	LC	2015	VdS
Poissons	<i>Blicca bjoerkna</i>	Brème bordelière	à actualiser	-	-	LC	LC	LC	2007	ONEMA
Poissons	<i>Chondrostoma nasus</i>	Hotu	certaine	-	-	LC	LC	LC	2012	Denny consultant
Poissons	<i>Cobitis taenia</i>	Loche de rivière	potentielle	Annexe 2	Article 1	LC	VU	VU	-	-
Poissons	<i>Cottus gobio</i>	Chabot commun	certaine	Annexe 2	-	LC	LC	LC	2012	Denny consultant
Poissons	<i>Cyprinus carpio</i>	Carpe commune	certaine	-	-	VU	LC	LC	2015	VdS
Poissons	<i>Dolomedes plantarius</i>	Epinoche	à actualiser	-	-	LC	LC	LC	2007	ONEMA

Poissons et Ecrevisses

	Nom latin	Nom vernaculaire	Statut de présence actuel dans la RN	Statut de protection		Statut de conservation			Dernière année d'observation	Source de la donnée
				Communautaire	National	Monde	France / Europe	Alsace		
				Directive Habitats 92/43/CEE	Arrêté de 1988	Liste rouge 2013	Liste rouge 2010 (poissons), Liste rouge 2012 (Ecrevisses),	Liste rouge 2014		
Poissons	<i>Esox lucius</i>	Brochet	certaine	-	Article 1	LC	VU	VU	2015	VdS
Poissons	<i>Gobio gobio</i>	Goujon	à actualiser	-	-	LC	LC	LC	2007	ONEMA
Poissons	<i>Gymnocephalus cernua</i>	Grémille	à actualiser	-	-	LC	LC	LC	2007	ONEMA
Poissons	<i>Lampetra planeri</i>	Lamproie de planer	à actualiser	Annexe 2 prioritaire	Article 1	LC	LC	LC	2007	ONEMA
Poissons	<i>Lepomis gibbosus</i>	Perche soleil	potentielle	-	-	LC	NA	NAi	-	-
Poissons	<i>Leuciscus leuciscus</i>	Vandoise	certaine	-	Article 1	LC	LC	LC	2012	Denny consultant
Poissons	<i>Lota lota</i>	Lote de rivière	potentielle	-	-	LC	VU	EN	-	-
Poissons	<i>Neogobius kessleri</i>	Gobie de Kessler	potentielle	-	-	LC	NA	NAi	-	-
Poissons	<i>Neogobius melanostomus</i>)	Gobie à taches noires	certaine	-	-	LC	NA	NAi	2015	VdS
Poissons	<i>Oncorhynchus mykiss</i>	Truite arc-en ciel	potentielle	-	-	NE	NA	NAi	-	-
Poissons	<i>Perca fluviatilis</i>	Perche commune	à actualiser	-	-	LC	LC	LC	2007	ONEMA
Poissons	<i>Phoxinus phoxinus</i>	Vairon	potentielle	-	-	LC	LC	LC	2011	ONEMA
Poissons	<i>Proterorhinus semilunaris</i>	Gobie demi lune	potentielle	-	-	LC	NA	NAi	-	-
Poissons	<i>Rhodeus sericeus</i>	Bouvière	potentielle	Annexe 2	Article 1	LC	LC	LC	-	-
Poissons	<i>Rutilus rutilus</i>	Gardon	certaine	-	-	LC	LC	LC	2015	VdS

Poissons et Ecrevisses

	Nom latin	Nom vernaculaire	Statut de présence actuel dans la RN	Statut de protection		Statut de conservation			Dernière année d'observation	Source de la donnée
				Communautaire	National	Monde	France / Europe	Alsace		
				Directive Habitats 92/43/CEE	Arrêté de 1988	Liste rouge 2013	Liste rouge 2010 (poissons), Liste rouge 2012 (Ecrevisses),	Liste rouge 2014		
Poissons	<i>Salmo salar</i>	Saumon atlantique	potentielle	Annexe 2 / Annexe 5	Article 1	LC	VU	CR	-	-
Poissons	<i>Salmo trutta</i>	Truite de rivière	à actualiser	-	Article 1	LC	LC	LC	2007	ONEMA
Poissons	<i>Sander lucioperca</i>	Sandre	potentielle	-	-	LC	NA	NAi	-	-
Poissons	<i>Scardinius erythrophthalmus</i>	Rotengle	potentielle	-	-	LC	LC	LC	-	-
Poissons	<i>Silurus glanis</i>	Sillure glane	potentielle	-	-	LC	NA	NAi	-	-
Poissons	<i>Squalius cephalus</i>	Chevaine	certaine	-	-	LC	LC	LC	2015	VdS
Poissons	<i>Thymallus thymallus</i>	Ombre commun	potentielle	Annexe 5	Article 1	LC	VU	VU	-	-
Poissons	<i>Tinca tinca</i>	Tanche	à actualiser	-	-	LC	LC	LC	2007	ONEMA

Poissons patrimoniaux

	Nom latin	Nom vernaculaire	Statut de présence actuelle dans la RN	Statut de protection		Statut de conservation			Patrimonialité		Dernière année d'observation	Source de la donnée
				Communautaire	National	Monde	France / Europe	Alsace	Note	Classe		
				Directive Habitats 92/43/CEE	Arrêté de 1988	Liste rouge 2013 (poissons, écrevisses)	Liste rouge 2010	Liste rouge 2014				
Poissons	<i>Salmo salar</i>	Saumon atlantique	potentielle	Annexe 2 Annexe 5	Article 1	LC	VU	CR	26	A	-	-
Poissons	<i>Cobitis taenia</i>	Loche de rivière	potentielle	Annexe 2	Article 1	LC	VU	VU	24	A	-	-
Poissons	<i>Lampetra planeri</i>	Lamproie de planer	à actualiser	Annexe 2 prioritaire	Article 1	LC	LC	LC	23	A	2007	ONEMA
Poissons	<i>Rhodeus sericeus</i>	Bouvière	potentielle	Annexe 2	Article 1	LC	LC	LC	18	B	-	-
Poissons	<i>Esox lucius</i>	Brochet	certaine	-	Article 1	LC	VU	VU	14	B	2015	VdS
Poissons	<i>Thymallus thymallus</i>	Ombre commun	potentielle	Annexe 5	Article 1	LC	VU	VU	14	B	-	-
Poissons	<i>Cottus gobio</i>	Chabot commun	certaine	Annexe 2	-	LC	LC	LC	10	B	2012	Denny consultant
Poissons	<i>Leuciscus leuciscus</i>	Vandoise	certaine	-	Article 1	LC	LC	LC	8	C	2012	Denny consultant
Poissons	<i>Salmo trutta</i>	Truite de rivière	à actualiser	-	Article 1	LC	LC	LC	8	C	2007	ONEMA
Poissons	<i>Lota lota</i>	Lote de rivière	potentielle	-	-	LC	VU	EN	7	C	-	-
Poissons	<i>Cyprinus carpio</i>	Carpe commune	certaine	-	-	VU	LC	LC	6	C	2015	VdS

Faune piscicole exogène

	Nom latin	Nom vernaculaire	Statut de présence actuelle dans la RN	Statut de protection		Statut de conservation			Dernière année d'observation	Source de la donnée	Commentaire
				Communautaire	National	Monde	France / Europe	Alsace			
				Directive Habitats 92/43/CEE	Arrêté de 1988	Liste rouge 2013 (poissons, écrevisses)	Liste rouge 2010 (poissons), Liste rouge 2012 (Ecrevisses)	Liste rouge 2014			
Poissons	<i>Aspius aspius</i>	Aspe	probable	Annexe 2	-	LC	NA	NAi	2007	ONEMA	arrivée naturelle (20 ^{ème} sc.), acclimatée ?
Poissons	<i>Cyprinus carpio</i>	Carpe commune	certaine	-	-	VU	LC	LC	2015	VdS	introduite (époque romaine) acclimatée
Poissons	<i>Neogobius kessleri</i>	Gobie de Kessler	potentielle	-	-	LC	NA	NAi	-	-	invasive arrivée dans les années 2010
Poissons	<i>Neogobius melanostomus</i> ,	Gobie à taches noires	certaine	-	-	LC	NA	NAi	2015	VdS	invasive arrivée dans les années 2010
Poissons	<i>Oncorhynchus mykiss</i>	Truite arc-en ciel	potentielle	-	-	NE	NA	NAi	-	-	introduite (19 ^{ème} sc.) non acclimatée
Crustacés	<i>Orconectes limosus</i>	Ecrevisse américaine	certaine	-	-	?	NA	NAi	2015	VdS	introduite acclimatée
Poissons	<i>Proterorhinus semilunaris</i>	Gobie demi lune	potentielle	-	-	LC	NA	NAi	-	-	invasive arrivée dans les années 2010
Poissons	<i>Sander lucioperca</i>	Sandre	potentielle	-	-	LC	NA	NAi	-	-	introduite (19 ^{ème} sc.) acclimatée
Poissons	<i>Silurus glanis</i>	Sillure glane	potentielle	-	-	LC	NA	NAi	-	-	introduite (19 ^{ème} sc.) acclimatée

Annexe 34

Les mollusques de la réserve naturelle

Sources des données Mollusques et légendes associées aux tableaux de données

Sources des données Mollusques

TREIBER R. (Deny consultant), 2012– Création d'un champ captant au sud de l'agglomération strasbourgeoise, Dossier de Déclaration d'Utilité Publique au titre du code de l'expropriation, Pièce n°A6-2 Dossier de demande de servitudes au titre du code rural, Pièce n°C3-2 - inventaire des Gastéropodes
CSA 2012 (GRANDET G), Plan de gestion 2012-2018 du Heysse ILLKIRCH-GRAFFENSTADEN (67)
CSA 2015, Base de données naturalistes, site du Heysse (1999-2014)
Arrêté ministériel du 24 avril 1979 fixant la liste des escargots dont le ramassage et la cession à titre gratuit ou onéreux peuvent être interdits ou autorisés (J.O 12/05/1979) modifié par l'arrêté du 05/06/1985 (J.O 12/06/1985)

Sources des données Mollusques (statut de reproduction)

certaine	présence avérée il y a moins de 5 ans
probable	espèce recensée par Deny consultant, (TREIBER R.) en 2012, indiquée dans le secteur Nord de la zone d'étude qui correspond au massif du Neuhoef-Illkirch
potentielle	espèce encore non observée dans la RN, présence et reproduction considérée potentielle en raison de la proximité d'une population susceptible d'alimenter la RN et d'un habitat favorable (espèces inventoriées par Deny consultant dans le secteur Sud de la zone d'étude (Plobsheim, Eschau)).

Légende Mollusques (Classe de patrimonialité)

Classe A	forte valeur patrimoniale : note ≥ 20
Classe B	valeur patrimoniale moyenne : note > 0
Classe C	faible valeur patrimoniale : note = 0

Légende Mollusques (liste rouge)

CR: Critically endangered, en danger critique
EN: Endangered, en danger
VU: vulnerable, vulnérable
NT: Near threatened, quasi menacé
LC: Least concern, préoccupation mineure
DD: Data deficient, données insuffisantes
NA: Not applicable, non applicable. "i" Espèce non soumise à évaluation car introduite en Alsace dans la période récente (après 1500).
NE : Not Evaluated, encore non évalué

Légende Mollusques (Directive Habitat CEE/62/43)

Annexe 2	ESPÈCES ANIMALES ET VÉGÉTALES D'INTÉRÊT COMMUNAUTAIRE DONT LA CONSERVATION NÉCESSITE LA DÉSIGNATION DE ZONES SPÉCIALES DE CONSERVATION
Annexe 4	ESPÈCES ANIMALES ET VÉGÉTALES D'INTÉRÊT COMMUNAUTAIRE QUI NÉCESSITENT UNE PROTECTION STRICTE
Annexe 5	ESPÈCES ANIMALES ET VÉGÉTALES D'INTÉRÊT COMMUNAUTAIRE DONT LE PRÉLÈVEMENT DANS LA NATURE ET L'EXPLOITATION SONT SUSCEPTIBLES DE FAIRE L'OBJET DE MESURES DE GESTION

Légende Mollusques (Protection nationale)

Article 1	Le ramassage de spécimens vivants et leur cession à titre gratuit ou onéreux peuvent être soumis à autorisation ou interdits dans chaque département par un arrêté préfectoral permanent ou temporaire....
-----------	--

Mollusques

Classe	Nom latin	Nom commun	Statut actuel de reproduction dans la RN	Statut de protection		Statut de conservation			Dernière année d'observation	Source de la donnée
				Communautaire	National	Monde	Europe	Alsace		
				Directive Habitat 92/43/CEE	Arrêté de 2007	Liste rouge 2012	Liste rouge 2011	Liste rouge 2014		
Gastéropodes	<i>Aegopinella nitidula</i>	Grande luisantine	probable	-	-	NE	NE	LC	2012	Denny consultant
Gastéropodes	<i>Bathyomphalus contortus</i>	Planorbe ombiliquée	potentiel	-	-	LC	LC	LC	-	-
Gastéropodes	<i>Bithynia tentaculata</i>	Bithynie commune	probable	-	-	NE	LC	LC	2012	Denny consultant
Gastéropodes	<i>Carychium minimum</i>	Auriculette naine	potentiel	-	-	NE	NE	LC	-	-
Gastéropodes	<i>Carychium tridentatum</i>	Auriculette commune	potentiel	-	-	NE	NE	LC	-	-
Gastéropodes	<i>Cochlicopa lubrica</i>	Brillante commune	probable	-	-	NE	NE	LC	2012	Denny consultant
Gastéropodes	<i>Columella aspera</i>	Columelle obèse	potentiel	-	-	NE	LC	VU	-	-
Gastéropodes	<i>Discus rotundatus</i>	Bouton commun	probable	-	-	NE	NE	LC	2012	Denny consultant
Gastéropodes	<i>Euconulus alderi</i> Syn. <i>Euconulus trochiformis</i>	Conule mat	potentiel	-	-	NE	NE	VU	-	-
Gastéropodes	<i>Euconulus fulvus</i>	Conule des bois	potentiel	-	-	NE	NE	LC	-	-
Gastéropodes	<i>Galba truncatula</i>	Limnée épaulée	potentiel	-	-	LC	LC	LC	-	-
Gastéropodes	<i>Gyraulus albus</i>	Planorbine poilue	probable	-	-	NE	LC	LC	2012	Denny consultant
Gastéropodes	<i>Helicodonta obvoluta</i>	Veloutée plane	probable	-	-	LC	LC	LC	2012	Denny consultant
Gastéropodes	<i>Helix pomatia</i>	Escargot de Bourgogne	certain	-	Article 1	NE	LC	LC	2012	CSA
Gastéropodes	<i>Monachoides incarnatus</i> syn. <i>Perforatella incarnata</i>	Moine des bois	probable	-	-	LC	LC	LC	2012	Denny consultant
Gastéropodes	<i>Oxyloma elegans</i>	Ambrette élégante	probable	-	-	NE	NE	LC	2012	Denny consultant
Gastéropodes	<i>Radix peregra</i> syn. <i>Radix balthica</i>	Limnée commune	potentiel	-	-	LC	LC	LC	-	-
Gastéropodes	<i>Segmentina nitida</i>	Planorbine commune	potentiel	-	-	NE	LC	NT	-	-

Mollusques

Classe	Nom latin	Nom commun	Statut actuel de reproduction dans la RN	Statut de protection		Statut de conservation			Dernière année d'observation	Source de la donnée
				Communautaire	National	Monde	Europe	Alsace		
				Directive Habitat 92/43/CEE	Arrêté de 2007	Liste rouge 2012	Liste rouge 2011	Liste rouge 2014		
Gastéropodes	<i>Stagnicola corvus</i>	Limnée d'Europe	probable	-	-	LC	LC	DD	2012	Denny consultant
Gastéropodes	<i>Succinea putris</i>	Ambrette amphibie	probable	-	-	NE	NE	LC	2012	Denny consultant
Gastéropodes	<i>Vallonia excentrica</i>	Vallonie des pelouses	probable	-	-	NE	NE	LC	2012	Denny consultant
Gastéropodes	<i>Vallonia pulchella</i>	Vallonie trompette	potentiel	-	-	NE	LC	LC	-	-
Gastéropodes	<i>Valvata cristata</i>	Valvée plane	probable	-	-	NE	LC	VU	2012	Denny consultant
Gastéropodes	<i>Vertigo angustior</i>	Vertigo étroit	certain	Annexe 2	-	NT	VU	EN	2012	Denny consultant
Gastéropodes	<i>Vertigo moulinsiana</i>	Vertigo de Des Moulins	certain	Annexe 2	-	VU	VU	EN	2012	Denny consultant
Gastéropodes	<i>Vitrea crystallina</i>	Cristalline commune	potentiel	-	-	NE	NE	LC	-	-
Gastéropodes	<i>Zonitoides nitidus</i>	Luisantine des marais	probable	-	-	NE	NE	LC	2012	Denny consultant
Bivalves	<i>Anodonta anatina</i>	Anodonte des rivière	disparue	-	-	NE	LC	NT	2012	Denny consultant
Bivalves	<i>Corbicula fluminea</i>	Corbicule asiatique	certaine	-	-	-	-	-	2015	VdS
Bivalves	<i>Dreissena polymorpha</i>	Moule zébrée	certaine	-	-	-	-	-	2012	Denny consultant
Bivalves	<i>Pisidium sp.</i>	-	certaine	-	-	-	-	-	2012	Denny consultant
Bivalves	<i>Unio Crassus</i>	Mulette épaisse	disparue ?	Annexe 2 / Annexe 4	-	EN	VU	CR	2012	Denny consultant
Bivalves	<i>Unio pictorum</i>	Mulette des peintres	disparue ?	-	-	LC	LC	VU	2012	Denny consultant
Bivalves	<i>Unio tumidus</i>	Mulette enflée	disparue	-	-	LC	LC	EN	2012	Denny consultant

Mollusques patrimoniaux

Classe	Nom latin	Nom commun	Statut actuel de reproduction dans la RN	Statut de protection		Statut de conservation			Patrimonialité		Dernière année d'observation	Source de la donnée
				Communautaire	National	Monde	Europe	Alsace	Note	Classe		
				Directive Habitat 92/43/CEE	Arrêté de 2007	Liste rouge 2012	Liste rouge 2011	Liste rouge 2014				
Bivalves	<i>Unio Crassus</i>	Mulette épaisse	disparue ?	Annexe 2 / Annexe 4	-	EN	VU	CR	27	A	2012	Denny consultant
Gastéropodes	<i>Vertigo moulinsiana</i>	Vertigo de Des Moulins	certain	Annexe 2	-	VU	VU	EN	23	A	2012	Denny consultant
Gastéropodes	<i>Vertigo angustior</i>	Vertigo étroit	certain	Annexe 2	-	NT	VU	EN	20	A	2012	Denny consultant
Bivalves	<i>Unio tumidus</i>	Mulette enflée	disparue	-	-	LC	LC	EN	3	C	2012	Denny consultant
Bivalves	<i>Unio pictorum</i>	Mulette des peintres	disparue ?	-	-	LC	LC	VU	2	C	2012	Denny consultant
Gastéropodes	<i>Euconulus alderi</i> Syn. <i>Euconulus trochiformis</i>	Conule mat	potentiel	-	-	NE	NE	VU	2	C	-	-
Gastéropodes	<i>Columella aspera</i>	Columelle obèse	potentiel	-	-	NE	LC	VU	2	C	-	-
Gastéropodes	<i>Valvata cristata</i>	Valvée plane	probable	-	-	NE	LC	VU	2	C	2012	Denny consultant
Gastéropodes	<i>Segmentina nitida</i>	Planorbine commune	potentiel	-	-	NE	LC	NT	1	C	-	-

Annexe 35

Les lépidoptères de la réserve naturelle

Sources des données Lépidoptères et légendes associées aux tableaux de données

Sources des données (Lépidoptères)

BRUA C et al. (SAE) 1991, Liste faunistique 1986-1990 : Inventaire des Lépidoptères, Ephemeroptères, Odonates, des parcelles n° 1, 5, 7, 9, 10, 21, 25, du bois d'Illkirch
BUCHERT P. (VdS), 2008 – Liste des papillons observés avant 2008 dans le massif du Neuhof-Illkirch
CARBIENER D. , 2000 – Chroniques naturelles des Forêts de Strasbourg – Conservatoire des Sites Alsaciens
CSA 2015, Base de données naturalistes, site du Heysel (1999-2014)
ECOSCOP 2003, Notice de vulgarisation scientifique et observations de terrain de 1999, bois d'Illkirch-Graffenstaden et forêt du Neuhof
FELDMANN JB. (VdS) 2014, résultats du recensement 2014 des lépidoptères de la RNN
FELDMANN JB. (VdS) 2015, Synthèse des données 2002/2015 et résultat du recensement 2015 des lépidoptères de la RNN
FORESTIER N. (SAFEGE) 2011, Création d'un champ captant au sud de l'agglomération strasbourgeoise Dossier de Déclaration d'Utilité Publique au titre du code de l'expropriation – Pièce n°A6-2
GENTNER 2007 (VdS), Document d'objectifs d'usage Natura 2000 Rhin Ried Bruch de l'Andlau, Secteur n° 2 : de Plobsheim à Gamsheim.
GRANDET G. et al. (CSA) 2012, Plan de gestion 2012-2018 du Heysel ILLKIRCH-GRAFFENSTADEN (67)
HELLIO C. & LECOMTE R. (VdS), 2009 - Bilan des données naturalistes du Neuhof
HELLIO C. (VdS) 2011 - Bilan des données naturalistes du Neuhof. VdS - Ville de Strasbourg.
HELLIO C. (VdS), 2010 - Bilan des données naturalistes du Neuhof. VdS - Ville de Strasbourg
HELLIO C.(VdS), 2008 - Bilan des données naturalistes du Neuhof. VdS - Ville de Strasbourg
ODONAT 2014, La liste rouge des Rhopalocères et Zygènes menacés en Alsace
ODONAT 2015, Base de données naturalistes, Strasbourg-Illkirch (1991-2014)
SERENA (VdS), 2008-2012 Base de données naturaliste
TREIBER N. (Deny consultant) 2011– Création d'un champ captant au sud de l'agglomération strasbourgeoise, Dossier de Déclaration d'Utilité Publique au titre du code de l'expropriation, Pièce n°A6-2 Dossier de demande de servitudes au titre du code rural, Pièce n°C3-2
UICN France, MNHN, OPIE & SEF (2014). La Liste rouge des espèces menacées en France - Chapitre Papillons de jour de France métropolitaine

Sources Lépidoptères Personnes ressources et réalisation de terrain RN (Lépidoptères)

Ville de Strasbourg (Vds)	HELLIO C., FELDMANN JB., BUCHERT P., LECOMTE R.
SAE	BRUA C., MAJ J., LUSZCZAK M.J.
CSA	BRONNER J.M, DIETRICH L.et al.
Deny consultatnt	TREIBER R.
SAFEGE	FORESTIER N.

Sources des données Lépidoptères et légendes associées aux tableaux de données

Légende Lépidoptères (Statut de reproduction actuelle dans la réserve)

certaine	présence avérée il y a moins de 5 ans, reproduction considérée certaine (individus multiples, observation interannuelle régulière, présence de plante hôtes)
probable	doute sur la reproduction dans la RN (effectif faible, observation interannuelle irrégulière, mais présence de plante hôte)
à actualiser	présence avérée il y a plus de 5 ans
potentielle	espèce encore non observée, présence et reproduction considérée potentielle en raison de la proximité d'une population susceptible d'alimenter la RN et d'un habitat favorable,
migration	espèce migratrice considérée comme non reproductrice en Alsace (ODONAT Coord. 2003)

Légende Lépidoptères (effectif)

(+)	1 individu
+	effectif max >5 individus, ou effectif max = 1 individu pour les espèces difficiles à observer, vivant à la cime des arbres (Thèclas, Grand mars..)
++	effectif max > 10 individu
+++	effectif max >20 individus
effectif maximum	= meilleure abondance au cours d'un relevé (tout site d'inventaire confondu : Heysse, Oberjaegerhof et Faisanderie ; ou ensemble du massif boisé)

Légende Lépidoptères (liste rouge)

CR: Critically endangered, en danger critique
EN: Endangered, en danger
VU: vulnerable, vulnérable
NT: Near threatened, quasi menacé
LC: Least concern, préoccupation mineure
DD: Data deficient, données insuffisantes
NA: Not applicable, non applicable
NE : Not Evaluated, encore non évalué

Sources des données Lépidoptères et légendes associées aux tableaux de données

Légende Lépidoptères (arrêté ministériel 2007)

Article 2	espèce et habitat de l'espèce intégralement protégés
Article 3	espèce protégée

Légende Lépidoptères (Directive Habitat CEE/62/43)

Annexe 2	ESPÈCES ANIMALES ET VÉGÉTALES D'INTÉRÊT COMMUNAUTAIRE DONT LA CONSERVATION NÉCESSITE LA DÉSIGNATION DE ZONES SPÉCIALES DE CONSERVATION
Annexe 4	ESPÈCES ANIMALES ET VÉGÉTALES D'INTÉRÊT COMMUNAUTAIRE QUI NÉCESSITENT UNE PROTECTION STRICTE
Annexe 5	ESPÈCES ANIMALES ET VÉGÉTALES D'INTÉRÊT COMMUNAUTAIRE DONT LE PRÉLÈVEMENT DANS LA NATURE ET L'EXPLOITATION SONT SUSCEPTIBLES DE FAIRE L'OBJET DE MESURES DE GESTION

Légende Lépidoptères (patrimonialité RNN)

Classe A	forte valeur patrimoniale : note ≥ 20
Classe B	valeur patrimoniale moyenne : note ≥ 1
Classe C	faible valeur patrimoniale : note = 0

Lépidoptères

Sous-ordre	Nom latin	Nom vernaculaire	Statut de reproduction actuel dans la RN	Statut de protection		Statut de conservation				Dernière année d'observation	Source de la donnée	Effectif (classe)
				Communautaire	National	Europe	France	Alsace				
				Directive Habitats 92/43/CEE	Arrêté 2007	Liste rouge (2012)	Liste rouge (2012)	Liste rouge (2014)	ZNIEFF Cotation Alsace (2009)			
Hétérocères	<i>Alcis repandata</i>	Boarmie recourbée	à actualiser	-	-	-	-	-	0	1986-1990	SAE	-
Hétérocères	<i>Amphipyra berbera</i>	Noctuelle berbère	à actualiser	-	-	-	-	-	0	1986-1990	SAE	-
Hétérocères	<i>Amphipyra perflua</i>	Noctuelle efféminée	à actualiser	-	-	-	-	-	0	1986-1990	SAE	-
Hétérocères	<i>Amphipyra tragopoginis</i>	Noctuelle du Salsifis	à actualiser	-	-	-	-	-	0	1986-1990	SAE	-
Hétérocères	<i>Apamea lithoxyloae</i>	Doucette	à actualiser	-	-	-	-	-	0	1986-1990	SAE	-
Hétérocères	<i>Apocera praeformata</i>	Anaïte préformée	à actualiser	-	-	-	-	-	0	1986-1990	SAE	-
Hétérocères	<i>Apoda limacodes</i>	Tortue	à actualiser	-	-	-	-	-	0	1986-1990	SAE	-
Hétérocères	<i>AUtographa gamma</i>	Lambda	certaine	-	-	-	-	-	0	2015	VdS	-
Hétérocères	<i>Cabera exanthemata</i>	Cabère pustulée	à actualiser	-	-	-	-	-	0	1986-1990	SAE	-
Hétérocères	<i>Callimorpha dominula</i>	Ecaille rouge	à actualiser	-	-	-	-	-	0	1986-1990	SAE	-
Hétérocères	<i>Campaea margaritata</i>	Céladon	à actualiser	-	-	-	-	-	0	1986-1990	SAE	-
Hétérocères	<i>Campptogramma bilineata</i>	Brocatelle d'or	certaine	-	-	-	-	-	0	2015	VdS	-
Hétérocères	<i>Cerapteryx graminis</i>	Noctuelle gramen	à actualiser	-	-	-	-	-	0	1986-1990	SAE	-
Hétérocères	<i>Chilo phragmitella</i>	Chilo du roseau à balais	à actualiser	-	-	-	-	-	0	1986-1990	SAE	-
Hétérocères	<i>Diacrisia sannio</i>	Bordure ensanglantée	certaine	-	-	-	-	-	0	2015	VdS	-
Hétérocères	<i>Drepana falcataria</i>	Faucille	à actualiser	-	-	-	-	-	0	1986-1990	SAE	-
Hétérocères	<i>Eilema griseola</i>	Lithosie grise	à actualiser	-	-	-	-	-	0	1986-1990	SAE	-
Hétérocères	<i>Eligmodonta ziczac</i>	Bois-veiné	à actualiser	-	-	-	-	-	0	1986-1990	SAE	-
Hétérocères	<i>Epiblema Foenella</i>	Tordeuse du foin	à actualiser	-	-	-	-	-	0	1986-1990	SAE	-
Hétérocères	<i>Epirrhoe alternata</i>	Mélanippe de l'Alchémille	certaine	-	-	-	-	-	0	2015	VdS	-
Hétérocères	<i>Erannis defoliaria</i>	Hibernie défeuillante	à actualiser	-	-	-	-	-	0	1986-1990	SAE	-

Lépidoptères

Sous-ordre	Nom latin	Nom vernaculaire	Statut de reproduction actuel dans la RN	Statut de protection		Statut de conservation				Dernière année d'observation	Source de la donnée	Effectif (classe)
				Communautaire	National	Europe	France	Alsace				
				Directive Habitats 92/43/CEE	Arrêté 2007	Liste rouge (2012)	Liste rouge (2012)	Liste rouge (2014)	ZNIEFF Cotation Alsace (2009)			
Hétérocères	<i>Euclidia glyphica</i>	Doublure jaune	certaine	-	-	-	-	-	0	2015	VdS	-
Hétérocères	<i>Eulithis populata</i>	Cidarie du peuplier	à actualiser	-	-	-	-	-	0	1986-1990	SAE	-
Hétérocères	<i>Euplagia quadripunctaria</i>	Ecaille chinée	probable	Annexe 2 prioritaire	-	-	-	-	0	2015	VdS	(+)
Hétérocères	<i>Euthrix potatoria</i>	Buveuse	à actualiser	-	-	-	-	-	0	1986-1990	SAE	-
Hétérocères	<i>Gortyna borelii lunata</i>	Noctuelle des Peucédans	potentielle	Annexe 2 Annexe 4	Article 2	-	-	-	0	2015	Dietrich L. CSA	-
Hétérocères	<i>Graphiphora augur</i>	Oméga	à actualiser	-	-	-	-	-	0	1986-1990	SAE	-
Hétérocères	<i>Hedya salicella</i>	Tordeuse du saule	à actualiser	-	-	-	-	-	0	1986-1990	SAE	-
Hétérocères	<i>Hepialus humuli</i>	Hépiale du Houblon	à actualiser	-	-	-	-	-	0	1986-1990	SAE	-
Hétérocères	<i>Hypena rostralis</i>	Toupet	certaine	-	-	-	-	-	0	2015	VdS	-
Hétérocères	<i>Lasiocampa quercus</i>	Bombyx du chêne	à actualiser	-	-	-	-	-	0	1986-1990	SAE	-
Hétérocères	<i>Ligdia adustata</i>	Phalène du fusain	à actualiser	-	-	-	-	-	0	1986-1990	SAE	-
Hétérocères	<i>Lithacodia pygarga</i>	Albule	à actualiser	-	-	-	-	-	0	1986-1990	SAE	-
Hétérocères	<i>Lymantria dispar</i>	Bombyx disparate	certaine	-	-	-	-	-	0	2015	VdS	-
Hétérocères	<i>Macroglossum stellarum</i>	Morosphinx	à actualiser	-	-	-	-	-	0	1986-1990	SAE	-
Hétérocères	<i>Melanthia procellata</i>	Mélanthie de la pie	à actualiser	-	-	-	-	-	0	1986-1990	SAE	-
Hétérocères	<i>Mesoleuca albicillata</i>	Mélanthie de la ronce	à actualiser	-	-	-	-	-	0	1986-1990	SAE	-
Hétérocères	<i>Noctua comes</i>	Hulotte	à actualiser	-	-	-	-	-	0	1986-1990	SAE	-
Hétérocères	<i>Noctua fimbriata</i>	Noctuelle frangée	à actualiser	-	-	-	-	-	0	1986-1990	SAE	-
Hétérocères	<i>Noctua pronuba</i>	Hibou	à actualiser	-	-	-	-	-	0	1986-1990	SAE	-
Hétérocères	<i>Oncocera semirubella</i>	Phycide incarnat	à actualiser	-	-	-	-	-	0	1986-1990	SAE	-
Hétérocères	<i>Oncocera semirubella ?</i>	Phycide incarnat ?	certaine	-	-	-	-	-	0	2015	VdS	-

Lépidoptères

Sous-ordre	Nom latin	Nom vernaculaire	Statut de reproduction actuel dans la RN	Statut de protection		Statut de conservation				Dernière année d'observation	Source de la donnée	Effectif (classe)
				Communautaire	National	Europe	France	Alsace				
				Directive Habitats 92/43/CEE	Arrêté 2007	Liste rouge (2012)	Liste rouge (2012)	Liste rouge (2014)	ZNIEFF Cotation Alsace (2009)			
Hétérocères	<i>Opisthograptis luteolata</i>	Citronnelle rouillée	à actualiser	-	-	-	-	-	0	1986-1990	SAE	-
Hétérocères	<i>Ostrinia nubilalis</i>	Pyrale du maïs	à actualiser	-	-	-	-	-	0	1986-1990	SAE	-
Hétérocères	<i>Phragmatobia fuliginosa</i>	Ecaille cramoisie	à actualiser	-	-	-	-	-	0	1986-1990	SAE	-
Hétérocères	<i>Plemyria rubiginata</i>	Cidarie bicolore	à actualiser	-	-	-	-	-	0	1986-1990	SAE	-
Hétérocères	<i>Plusia festucae</i>	Plusie de la fétuque	à actualiser	-	-	-	-	-	0	1986-1990	SAE	-
Hétérocères	<i>Pseudopanthera macularia</i>	Panthère	à actualiser	-	-	-	-	-	0	1986-1990	SAE	-
Hétérocères	<i>Ptilophora plumigera</i>	Plumet	à actualiser	-	-	-	-	-	0	1986-1990	SAE	-
Hétérocères	<i>Puengeleria capreolaria</i>	Phalène du sapin	à actualiser	-	-	-	-	-	0	1986-1990	SAE	-
Hétérocères	<i>Rivula sericealis</i>	Soyeuse	à actualiser	-	-	-	-	-	0	1986-1990	SAE	-
Hétérocères	<i>Scoliopteryx libatrix</i>	Noctuelle verseuse	certaine	-	-	-	-	-	0	2015	VdS	-
Hétérocères	<i>Scotopteryx chenopodiata</i>	Phalène de l'Ansérine	à actualiser	-	-	-	-	-	0	1986-1990	SAE	-
Hétérocères	<i>Semiothisa alternaria</i>	Philobie alternée	à actualiser	-	-	-	-	-	0	1986-1990	SAE	-
Hétérocères	<i>Semiothisa clathrata</i>	Géomètre à barreaux	certaine	-	-	-	-	-	0	2015	VdS	-
Hétérocères	<i>Spilosoma lubricipeda</i>	Ecaille tigrée	à actualiser	-	-	-	-	-	0	1986-1990	SAE	-
Hétérocères	<i>Thalera fimbrialis</i>	Phalène du buplèvre	à actualiser	-	-	-	-	-	0	1986-1990	SAE	-
Hétérocères	<i>Thyatira batis</i>	Batis	à actualiser	-	-	-	-	-	0	1986-1990	SAE	-
Hétérocères	<i>Xanthorhoe montanata</i>	Mélanthie montagnarde	à actualiser	-	-	-	-	-	0	1986-1990	SAE	-
Hétérocères	<i>Zygaena filipendulae</i>	Zygène de la fillipendule	certaine	-	-	LC	NE	LC	0	2015	VdS	(+)
Hétérocères	<i>Zygaena purpuralis</i>	Zygène pourpre	probable	-	-	LC	NE	NT	10	2011	SAFEGE	(+)
Rhopalocères	<i>Aglais io</i>	Paon du jour	certaine	-	-	LC	LC	LC	0	2015	VdS	+++

Lépidoptères

Sous-ordre	Nom latin	Nom vernaculaire	Statut de reproduction actuel dans la RN	Statut de protection		Statut de conservation				Dernière année d'observation	Source de la donnée	Effectif (classe)
				Communautaire	National	Europe	France	Alsace				
				Directive Habitats 92/43/CEE	Arrêté 2007	Liste rouge (2012)	Liste rouge (2012)	Liste rouge (2014)	ZNIEFF Cotation Alsace (2009)			
Rhopalocères	<i>Aglais urticae</i>	Petite tortue	certaine	-	-	LC	LC	LC	0	2014	VdS et al.	+
Rhopalocères	<i>Anthocharis cardamines</i>	Aurore	certaine	-	-	LC	LC	LC	0	2015	VdS	++
Rhopalocères	<i>Apatura ilia</i>	Petit mars changeant	certaine	-	-	LC	LC	LC	5	2015	VdS	++
Rhopalocères	<i>Apatura iris</i>	Grand mars changeant	certaine	-	-	LC	LC	LC	10	2014	VdS	+
Rhopalocères	<i>Aphantopus hyperanthus</i>	Tristan	certaine	-	-	LC	LC	LC	0	2015	VdS	+++
Rhopalocères	<i>Araschnia levana</i>	Carte géographique	certaine	-	-	LC	LC	LC	0	2015	VdS	++
Rhopalocères	<i>Argynnis paphia</i>	Tabac d'Espagne	certaine	-	-	LC	LC	LC	0	2015	VdS	+++
Rhopalocères	<i>Aricia agestis</i>	Collier de corail	probable à actualiser	-	-	LC	LC	LC	0	2009	VdS	(+)
Rhopalocères	<i>Boloria selene</i>	Petit collier argenté	à actualiser	-	-	LC	NT	NT	5	1990	SAE	(+)
Rhopalocères	<i>Brenthis ino</i>	Nacré de la Sanguisorbe	à actualiser	-	-	LC	LC	NT	5	1990	SAE	(+)
Rhopalocères	<i>Carcharodus alceae</i>	Hespéride de l'Alcée	probable	-	-	LC	LC	LC	10	2013	CSA	(+)
Rhopalocères	<i>Carterocephalus palaemon</i>	Hespéride du brome	probable	-	-	LC	LC	LC	5	2012	Denny consultant	(+)
Rhopalocères	<i>Callophrys rubi</i>	Argus vert	certaine	-	-	LC	LC	LC	0	2010	BUFO	(+)
Rhopalocères	<i>Celastrina argiolus</i>	Azuré des nerpruns	certaine	-	-	LC	LC	LC	0	2015	VdS	+++
Rhopalocères	<i>Coenonympha pamphilus</i>	Fadet commun	certaine	-	-	LC	LC	LC	0	2014	VdS et al.	++
Rhopalocères	<i>Colias crocea</i>	Souci	migration	-	-	LC	LC	LC	0	2013	ODONAT	++
Rhopalocères	<i>Cupido argiades</i>	Azuré du trèfle	certaine	-	-	LC	LC	LC	0	2015	VdS	+++
Rhopalocères	<i>Cyaniris semiargus</i>	Azuré des anthyllides	à actualiser	-	-	LC	LC	LC	0	1990	SAE	?
Rhopalocères	<i>Erynnis tages</i>	Point-de-Hongrie	certaine	-	-	LC	LC	LC	0	2013	CSA	(+)
Rhopalocères	<i>Gonepteryx rhamni</i>	Citron	certaine	-	-	LC	LC	LC	0	2015	VdS	++
Rhopalocères	<i>Issoria lathonia</i>	Petit nacré	probable	-	-	LC	LC	LC	0	2014	VdS et al.	(+)

Lépidoptères

Sous-ordre	Nom latin	Nom vernaculaire	Statut de reproduction actuel dans la RN	Statut de protection		Statut de conservation				Dernière année d'observation	Source de la donnée	Effectif (classe)
				Communautaire	National	Europe	France	Alsace				
				Directive Habitats 92/43/CEE	Arrêté 2007	Liste rouge (2012)	Liste rouge (2012)	Liste rouge (2014)	ZNIEFF Cotation Alsace (2009)			
Rhopalocères	<i>Leptidea sinapis</i>	Piéride du lotier	certaine	-	-	LC	LC	LC	0	2013	ODONAT	++
Rhopalocères	<i>Limenitis camilla</i>	Petit sylvain	certaine	-	-	LC	LC	LC	5	2015	VdS	++
Rhopalocères	<i>Lycaena dispar</i>	Cuivré des marais	probable	Annexe 2 Annexe 4	Article 2	LC	LC	NT	10	2012	Denny consultant	+
Rhopalocères	<i>Lycaena phlaeas</i>	Cuivré commun	certaine	-	-	LC	LC	LC	0	2013	ODONAT	(+)
Rhopalocères	<i>Maniola jurtina</i>	Myrtil	certaine	-	-	LC	LC	LC	0	2015	VdS	+++
Rhopalocères	<i>Melanargia galathea</i>	Demi-deuil	certaine	-	-	LC	LC	LC	0	2015	VdS	++
Rhopalocères	<i>Meliccta athalia</i>	Mélitée des mélampyres	à actualiser	-	-	LC	LC	LC	0	1990	SAE	?
Rhopalocères	<i>Nymphalis polychloros</i>	Grande tortue	certaine	-	-	LC	LC	NT	5	2014	ODONAT	(+)
Rhopalocères	<i>Ochlodes venatus</i>	Sylvaine	certaine	-	-	LC	LC	LC	0	2015	VdS	+++
Rhopalocères	<i>Papilio machaon</i>	Machaon	probable	-	-	LC	LC	LC	0	2013	ODONAT	++
Rhopalocères	<i>Pararge aegeria</i>	Tircis	certaine	-	-	LC	LC	LC	0	2015	VdS	++
Rhopalocères	<i>Pieris brassicae</i>	Piéride du chou	certaine	-	-	LC	LC	LC	0	2013	ODONAT	(+)
Rhopalocères	<i>Pieris napi</i>	Piéride du navet	certaine	-	-	LC	LC	LC	0	2015	VdS	++
Rhopalocères	<i>Pieris rapae</i>	Piéride de la rave	certaine	-	-	LC	LC	LC	0	2015	VdS	++
Rhopalocères	<i>Plebeius argus</i>	Azuré de l'ajonc	certaine	-	-	LC	LC	LC	5	2015	VdS	++
Rhopalocères	<i>Plebeius argyrognomon</i>	Azuré des coronilles	certaine	-	-	LC	LC	LC	5	2015	VdS	+
Rhopalocères	<i>Polygonia c-album</i>	Robert le diable	certaine	-	-	LC	LC	LC	0	2014	VdS et al.	+++
Rhopalocères	<i>Polyommatus coridon</i>	Argus bleu nacré	probable	-	-	LC	LC	NT	0	2014	ODONAT	(+)
Rhopalocères	<i>Polyommatus icarus</i>	Azuré commun	certaine	-	-	LC	LC	LC	0	2015	VdS	++
Rhopalocères	<i>Pyronia tithonus</i>	Amaryllis	certaine	-	-	LC	LC	LC	0	2015	VdS	+
Rhopalocères	<i>Satyrrium pruni</i>	Thècle du prunier	certaine	-	-	LC	LC	LC	0	2014	VdS	+

Lépidoptères

Sous-ordre	Nom latin	Nom vernaculaire	Statut de reproduction actuel dans la RN	Statut de protection		Statut de conservation				Dernière année d'observation	Source de la donnée	Effectif (classe)
				Communautaire	National	Europe	France	Alsace				
				Directive Habitats 92/43/CEE	Arrêté 2007	Liste rouge (2012)	Liste rouge (2012)	Liste rouge (2014)	ZNIEFF Cotation Alsace (2009)			
Rhopalocères	<i>Satyrrium w-album</i>	Thècle de l'orme	certaine	-	-	LC	LC	NT	20	2015	VdS	+
Rhopalocères	<i>Thecla betulae</i>	Thècle du bouleau	certaine	-	-	LC	LC	LC	5	2011	VdS	+
Rhopalocères	<i>Vanessa atalanta</i>	Vulcain	certaine	-	-	LC	LC	LC	0	2015	VdS	++
Rhopalocères	<i>Vanessa cardui</i>	Belle dame	migration	-	-	LC	LC	LC	0	2015	VdS	++

Lépidoptères patrimoniaux

Sous-ordre	Nom latin	Nom vernaculaire	Statut de reproduction actuel dans la RN	Statut de protection		Statut de conservation				Patrimonialité		Dernière année d'observation	Source de la donnée	Effectif (classe)
				Communautaire	National	Europe	France	Alsace		Note	Classe			
				Directive Habitats 92/43/CEE	Arrêté 2007	Liste rouge (2012)	Liste rouge (2012)	Liste rouge (2014)	ZNIET Cotation Alsace (2009)					
Rhopalocères	<i>Lycaena dispar</i>	Cuivré des marais	probable	Annexe 2 / Annexe 4	Article 2	LC	LC	NT	10	21	A	2012	Denny consultant	+
Hétérocères	<i>Gortyna borelii lunata</i>	Noctuelle des Peucédans	potentielle	Annexe 2 / Annexe 4	Article 2	-	-	-	0	18	A	2015	Dietrich L. CSA	-
Hétérocères	<i>Euplagia quadripunctaria</i>	Ecaille chinée	probable	Annexe 2 prioritaire	-	-	-	-	0	15	B	2015	VdS	(+)
Rhopalocères	<i>Boloria selene</i>	Petit collier argenté	à actualiser	-	-	LC	NT	NT	5	4	C	1990	SAE	(+)
Rhopalocères	<i>Satyrrium w-album</i>	Thècle de l'orme	certaine	-	-	LC	LC	NT	20	4	C	2015	VdS	+
Hétérocères	<i>Zygaena purpuralis</i>	Zygène pourpre	probable	-	-	LC	NE	NT	10	3	C	2011	SAFEGE	(+)
Rhopalocères	<i>Apatura iris</i>	Grand mars changeant	certaine	-	-	LC	LC	LC	10	2	C	2014	VdS	+
Rhopalocères	<i>Brenthis ino</i>	Nacré de la Sanguisorbe	à actualiser	-	-	LC	LC	NT	5	2	C	1990	SAE	(+)
Rhopalocères	<i>Carcharodus alceae</i>	Hespéride de l'Alcée	probable	-	-	LC	LC	LC	10	2	C	2013	CSA	(+)
Rhopalocères	<i>Nymphalis polychloros</i>	Grande tortue	certaine	-	-	LC	LC	NT	5	2	C	2014	ODONAT	(+)
Rhopalocères	<i>Apatura ilia</i>	Petit mars changeant	certaine	-	-	LC	LC	LC	5	1	C	2015	VdS	++
Rhopalocères	<i>Carterocephalus palaemon</i>	Hespéride du brome	probable	-	-	LC	LC	LC	5	1	C	2012	Denny consultant	(+)
Rhopalocères	<i>Limenitis camilla</i>	Petit sylvain	certaine	-	-	LC	LC	LC	5	1	C	2015	VdS	++
Rhopalocères	<i>Plebeius argus</i>	Azuré de l'ajonc	certaine	-	-	LC	LC	LC	5	1	C	2015	VdS	++
Rhopalocères	<i>Plebeius argyrognomon</i>	Azuré des coronilles	certaine	-	-	LC	LC	LC	5	1	C	2015	VdS	+
Rhopalocères	<i>Polyommatus coridon</i>	Argus bleu nacré	probable	-	-	LC	LC	NT	0	1	C	2014	ODONAT	(+)
Rhopalocères	<i>Thecla betulae</i>	Thècle du bouleau	certaine	-	-	LC	LC	LC	5	1	C	2011	VdS	+

Annexe 36

Les odonates de la réserve naturelle

Sources des données Odonates et légendes associées aux tableaux de données

Sources des données Odonates

BRUA C et al. (SAE) 1991, Liste faunistique 1986-1990 : Inventaire des Lépidoptères, Ephemeroptères, Odonates, des parcelles n° 1, 5, 7, 9, 10, 21, 25, du bois d'Illkirch
CSA 1999/2014, Base de données naturalistes, site du Heyssel
FELDMANN JB. (VdS) 2014, inventaire des Odonates des mares de la réserve naturelle Neuhoef-Illkirch
FELDMANN JB. (VdS) 2015, inventaire des Odonates des cours d'eau de la réserve naturelle Neuhoef-Illkirch
FORESTIER N. (SAFEGE) 2011, Création d'un champ captant au sud de l'agglomération strasbourgeoise Dossier de Déclaration d'Utilité Publique au titre du code de l'expropriation – Pièce n°A6-2
GRANDET G. et al. (CSA) 2012, Plan de gestion 2012-2018 du Heyssel ILLKIRCH-GRAFFENSTADEN (67)
HELLIO C. (VdS) 2012, Veille sur le peuplement odonatologique de la réserve naturelle Neuhoef-Illkirch
HELLIO C. (VdS) 2009, Veille sur le peuplement odonatologique de la réserve naturelle Neuhoef-Illkirch
HELLIO C. (VdS) 2010, Veille sur le peuplement odonatologique de la réserve naturelle Neuhoef-Illkirch
HELLIO C. (VdS) 2008, Veille sur le peuplement odonatologique de la réserve naturelle Neuhoef-Illkirch
HELLIO C. (VdS) 2011, Veille sur le peuplement odonatologique de la réserve naturelle Neuhoef-Illkirch
KLEIN 1997, Odonates des forêts rhénanes de Strasbourg, Opuscula zoologica fluminensias n°168, 1999
KLEIN 2003, Etude des Odonates, Liubellules et demoiselles d'une partie du réseau hydrographique du Weisswasser et de l'Altenheimkopf de la forêt du Neuhoef(Strasbourg-Bas-Rhin
ODONAT 1991/2014, Base de données naturalistes, Strasbourg-Illkirch
ODONAT 2014, La liste rouge de Odonates menacés en Alsace
SERENA (VdS), Base de données naturalistes 2009/2012
TREIBER R. (Deny Consultant) 2013, Etude d'impact de l'augmentation des capacités de vidnage du Polder d'Erstein (ACVP) 2013. Relevés de terrain et Localisation des espèces patrimoniales (secteur nord)
UICN 2010, European Red List of Dragonflies

Sources Odonates

Personnes ressources et réalisation de terrain RN (Odonates)

CSA	BRONNER J.M, WEISSENBACHER E. et al.
Ville de Strasbourg (VdS)	HELLIO C., FELDMANN JB.
SAFEGE	FORESTIER N.
Deny consultant	TREIBER R.
SAE	BRUA C., MAJ J., LUSZCZAK MJ

Sources des données Odonates et légendes associées aux tableaux de données

Légende Odonates (arrêté ministériel 2007)

Article 2	espèce et habitat de l'espèce intéralement protégé
Article 3	espèce protégée

Légende Odonates (effectif des populations à la dernière date d'observation) (d'après les relevés sur les mares : VdS 2014, et sur les cours d'eau : VdS 2015)

0	0 individu
(+)	1 individu
+	<10 individus
++	< 50 individus
+++	> 50 individus

Légende Odonates (statut de reproduction actuel dans la RN)

certain	reproduction avérée il y a moins de 3 ans dans la RN : exuvie ou ponte, individus multiples, individus en phase de maturation sexuelle (immature).
probable	espèce déjà observée dans la RN mais pas de preuve formelle de reproduction, et espèce migratrice ou en limite d'aire de répartition.
à actualiser	donnée ancienne (Leste fiancé KLEIN 1997)
potentiel	espèce encore non observée dans la RN, mais susceptible de l'être en raison de la proximité de populations.

Légende Odonates (liste rouge Alsace, Europe)

CR: Critically endangered, en danger critique
EN: Endangered, en danger
VU: vulnerable, vulnérable
NT: Near threatened, quasi menacé
LC: Least concern, préoccupation mineure
DD: Data deficient, données insuffisantes
NA: Not applicable, non applicable (r) taxon d'apparition récente (moins de 10 ans en Alsace)
NE : Not Evaluated, encore non évalué

Sources des données Odonates et légendes associées aux tableaux de données

Légende Odonates (Directive Habitat CEE/62/43)

Annexe 2	ESPÈCES ANIMALES ET VÉGÉTALES D'INTÉRÊT COMMUNAUTAIRE DONT LA CONSERVATION NÉCESSITE LA DÉSIGNATION DE ZONES SPÉCIALES DE CONSERVATION
Annexe 4	ESPÈCES ANIMALES ET VÉGÉTALES D'INTÉRÊT COMMUNAUTAIRE QUI NÉCESSITENT UNE PROTECTION STRICTE
Annexe 5	ESPÈCES ANIMALES ET VÉGÉTALES D'INTÉRÊT COMMUNAUTAIRE DONT LE PRÉLÈVEMENT DANS LA NATURE ET L'EXPLOITATION SONT SUSCEPTIBLES DE FAIRE L'OBJET DE MESURES DE GESTION

Légende Odonates (patrimonialité RNN)

Classe A	forte valeur patrimoniale : note ≥ 20
Classe B	valeur patrimoniale moyenne : note ≥ 1
Classe C	faible valeur patrimoniale : note = 0

Odonates

Nom latin	Nom vernaculaire	Statut de reproduction actuel dans la RN	Statut de protection		Statut de conservation				PNA ou PRA	Dernière année d'observation	Source de la donnée	Effectif (classe)
			Communautaire	National	Europe	France	Alsace					
			Directive Habitats 92/43/CEE	Arrêté 2007	Liste rouge (2012)	Liste rouge (2012)	Liste rouge (2014)	ZNIEFF				
<i>Aeshna cyanea</i>	Aeschne bleue	certaine	-	-	LC	LC	LC	0	non	2015	VdS	+++
<i>Aeshna grandis</i>	Grande aeshne	certaine	-	-	LC	LC	LC	0	non	2015	VdS	+
<i>Aeshna isoceles</i>	Aeschne isocèle	probable	-	-	LC	VU	VU	100	non	2011	Denny consultant	(+)
<i>Aeshna mixta</i>	Aeschne mixte	certaine	-	-	LC	LC	LC	0	non	2014	VdS et al.	+
<i>Anax imperator</i>	Anax empereur	certaine	-	-	LC	LC	LC	0	non	2015	VdS	+++
<i>Anax parthenope</i>	Anax napolitain	certaine	-	-	LC	LC	LC	0	non	2015	VdS	+
<i>Brachytron pratense</i>	Aeschne printanière	certaine	-	-	LC	LC	LC	0	non	2014	VdS	+
<i>Calopteryx splendens</i>	Caloptéryx éclatant	certaine	-	-	LC	LC	LC	0	non	2015	VdS	+++
<i>Calopteryx virgo</i>	Caloptéryx vierge	certaine	-	-	LC	LC	LC	0	non	2015	VdS	+++
<i>Chalcolestes viridis</i>	Leste vert	certaine	-	-	LC	LC	LC	0	non	2015	VdS	++
<i>Coenagrion mercuriale</i>	Agrion de mercure	certaine	Annexe 2 / Annexe 4	Article 3	NT	VU	VU	20	oui (2011-2015)	2015	VdS	++
<i>Coenagrion puella</i>	Agrion jouvencelle	certaine	-	-	LC	LC	LC	0	non	2015	VdS	+++
<i>Cordulegaster boltonii</i>	Cordulégastre annelé	certaine	-	-	LC	LC	LC	0	non	2015	VdS	+
<i>Cordulia aenea</i>	Cordulie bronzée	certaine	-	-	LC	LC	LC	0	non	2014	VdS	+
<i>Crocothemis erythraea</i>	Libellule écarlate	certaine	-	-	LC	LC	LC	0	non	2014	VdS	+
<i>Enallagma cyathigerum</i>	Agrion porte coupe	certaine	-	-	LC	LC	LC	0	non	2014	VdS et al.	++
<i>Erythromma lindenii</i>	Agrion de Vander Linden	certaine	-	-	LC	LC	LC	0	non	2015	VdS	+++
<i>Erythromma viridulum</i>	Naïade au corps vert	certaine	-	-	LC	LC	LC	0	non	2015	VdS	++
<i>Gomphus puchellus</i>	Gomphe gentil	à actualiser	-	-	LC	LC	LC	0	non	2012	ODONAT et al.	0
<i>Gomphus vulgatissimus</i>	Gomphe à pattes noires	certaine	-	-	LC	LC	LC	0	non	2014	VdS	+
<i>Ischnura elegans</i>	Agrion élégant	certaine	-	-	LC	LC	LC	0	non	2015	VdS	+++
<i>Lestes sponsa</i>	Leste fiancé	à actualiser	-	-	LC	NT	NT	5	non	1997	Klein	?
<i>Leucorrhina caudalis</i>	Leucorrhine à large queue	potentiel	Annexe 4	Article 2	LC	VU	VU	100	oui (2011-2015)	-	-	0

Odonates

Nom latin	Nom vernaculaire	Statut de reproduction actuel dans la RN	Statut de protection		Statut de conservation				PNA ou PRA	Dernière année d'observation	Source de la donnée	Effectif (classe)
			Communautaire	National	Europe	France	Alsace					
			Directive Habitats 92/43/CEE	Arrêté 2007	Liste rouge (2012)	Liste rouge (2012)	Liste rouge (2014)	ZNIEFF				
<i>Libellula depressa</i>	Libellule déprimée	certaine	-	-	LC	LC	LC	0	non	2015	VdS	++
<i>Libellula fulva</i>	Libellule fauve	certaine	-	-	LC	LC	LC	0	non	2015	VdS	+++
<i>Libellula quadrimaculata</i>	Libellule à quatre tâches	certaine	-	-	LC	LC	LC	0	non	2015	VdS	+
<i>Onychogomphus forcipatus</i>	Gomphe à pinces	certaine	-	-	LC	LC	LC	0	non	2015	VdS	++
<i>Orthetrum brunneum</i>	Orthétrum brun	certaine	-	-	LC	LC	LC	0	non	2014	VdS	(+)
<i>Orthetrum cancellatum</i>	Orthétrum réticulé	certaine	-	-	LC	LC	LC	0	non	2015	VdS	+++
<i>Orthetrum coerulescens</i>	Orthétrum bleuissant	probable	-	-	LC	LC	LC	0	non	2012	Denny consultant	(+)
<i>Platycnemis pennipes</i>	Agrion à larges pattes	certaine	-	-	LC	LC	LC	0	non	2015	VdS	+++
<i>Pyrrhosoma nymphula</i>	Petite nymphe à corps de feu	certaine	-	-	LC	LC	LC	0	non	2014	VdS	+
<i>Somatochlora flavomaculata</i>	Cordulie à tâches jaunes	certaine	-	-	LC	NT	NT	0	non	2014	CSA	+
<i>Somatochlora metallica</i>	Cordulie métallique	certaine	-	-	LC	LC	LC	0	non	2015	VdS	(+)
<i>Sympecma fusca</i>	Leste brun	certaine	-	-	LC	LC	LC	0	non	2014	VdS et al.	(+)
<i>Sympetrum danae</i>	Sympétrum noir	certaine	-	-	LC	VU	VU	10	non	2014	VdS	(+)
<i>Sympetrum depressiusculum</i>	Sympétrum déprimé	probable	-	-	VU	VU	VU	20	oui (2011-2015)	2014	CSA	+
<i>Sympetrum fonscolombii</i>	Sympétrum à nervures rouges	probable	-	-	LC	LC	LC	0	non	2015	VdS	+
<i>Sympetrum pedemontanum</i>	Sympétrum du piémont	probable	-	-	LC	VU	VU	10	non	2014	CSA	+
<i>Sympetrum sanguineum</i>	Sympétrum sanguin	certaine	-	-	LC	LC	LC	0	non	2015	VdS	++
<i>Sympetrum striolatum</i>	Sympétrum strié	certaine	-	-	LC	LC	LC	0	non	2015	VdS	++
<i>Sympetrum vulgatum</i>	Sympétrum vulgaire	certaine	-	-	LC	LC	LC	0	non	2014	VdS	+

Odonates patrimoniaux

Nom latin	Nom vernaculaire	Statut de reproduction actuel dans la RN	Statut de protection		Statut de conservation				PNA ou PRA	Patrimonialité		Dernière année d'observation	Source de la donnée	Effectif (classe)
			Communautaire	National	Europe	France	Alsace			Note	Classe			
			Directive Habitats 92/43/CEE	Arrêté 2007	Liste rouge (2012)	Liste rouge (2012)	Liste rouge (2014)	ZNIEFF						
<i>Coenagrion mercuriale</i>	Agrion de mercure	certaine	Annexe 2 / Annexe 4	Article 3	NT	VU	VU	20	oui (2011-2015)	31	A	2015	VdS	++
<i>Leucorrhina caudalis</i>	Leucorrhine à large queue	potentiel	Annexe 4	Article 2	LC	VU	VU	100	oui (2011-2015)	28	A	-	-	0
<i>Sympetrum depressiusculum</i>	Sympétrum déprimé	probable	-	-	VU	VU	VU	20	oui (2011-2015)	21	A	2014	CSA	+
<i>Aeshna isoceles</i>	Aesche isocèle	probable	-	-	LC	VU	VU	100	non	5	B	2011	Denny consultant	(+)
<i>Sympetrum pedemontanum</i>	Sympétrum du piémont	probable	-	-	LC	VU	VU	10	non	4	C	2014	CSA	+
<i>Sympetrum danae</i>	Sympétrum noir	certaine	-	-	LC	VU	VU	10	non	4	C	2014	VdS	(+)
<i>Lestes sponsa</i>	Leste fiancé	à actualiser	-	-	LC	NT	NT	5	non	2	C	1997	Klein	?
<i>Somatochlora flavomaculata</i>	Cordulie à tâches jaunes	certaine	-	-	LC	NT	NT	0	non	1	C	2014	CSA	+

Annexe 37

Les orthoptères de la réserve naturelle

Sources des données Orthoptères et légendes associées aux tableaux de données

Sources des données Orthoptères

CARTERON JC. - ODONAT 2014, 2015 - extraction des observations d'Orthoptères au Heyssel du portail faune Alsace
CSA 1999-2014, Base de données naturalistes, site du Heyssel
Eric SARDET & Bernard DEFAUT (ASCETE) 2004, Les Orthoptères menacés en France - Liste rouge nationale et listes rouges par domaines biogéographique
FELDMANN JB (VdS) 2014, suivi des Orthoptères au sein de la RN du Neuhof-Ilk Kirch
FELDMANN JB (VdS) 2015, suivi des Orthoptères au sein de la RN du Neuhof-Ilk Kirch
FORESTIER N. (SAFEGE 2011,) Création d'un champ captant au sud de l'agglomération strasbourgeoise Dossier de Déclaration d'Utilité Publique au titre du code de l'expropriation – Pièce n°A6-2.
GRANDET G et al. (CSA) 2012, Plan de gestion 2012-2018 du Heyssel ILLKIRCH-GRAFFENSTADEN (67)
HELLIO C. (VdS) 2008, Bilan des données naturalistes recueillis sur le massif de la forêt du Neuhof en 2008
HELLIO C. (VdS) 2009, Bilan des données naturalistes recueillis sur le massif de la forêt du Neuhof en 2009
HELLIO C. (VdS) 2010, Bilan des données naturalistes recueillis sur le massif de la forêt du Neuhof en 2010
HELLIO C. (VdS) 2011, Bilan des données naturalistes recueillis sur le massif de la forêt du Neuhof en 2011
ODONAT 1991-2014, Base de données naturalistes, Strasbourg-Ilk Kirch
ODONAT 2014, La liste rouge des Orthoptères menacés en Alsace
SARDET E. & B. DEFAUT (coordinateurs), 2004. Les Orthoptères menacés en France.
SERENA (VdS), Base de données naturalistes 2009/2012
SERENA (VdS), Base de données naturalistes 2009/2012
TREIBER R. (Deny Consultant) 2013, Etude d'impact de l'augmentation des capacités de vidnage du Polder d'Erstein (ACVP) 2013

Source Orthoptères

Personnes ressources et réalisation de terrain RN (Orthoptères)

CSA	BRONNER J.M, WEISSENBACHER E., SCHLAEFLIN D. et al.
Ville de Strasbourg (VdS)	HELLIO C., FELDMANN JB
BUFO	CARTERON JC.

Sources des données Orthoptères et légendes associées aux tableaux de données

Légende Orthoptères (effectif des populations à la dernière date d'observation)

()	1 ind. observé
+	<10 individus
++	< 50 individus
+++	>50 individus

effectif maximum = meilleure abondance au cours d'un relevé (tout site d'inventaire confondu : Heyssel, Oberjaegerhof et Faisanderie ; ou ensemble du massif boisé)

Légende Orthoptères (liste rouge France 2004)

CR : Priorité 1 : espèces proches de l'extinction, ou déjà éteintes.
VU-EN : Priorité 2 : espèces fortement menacées d'extinction.
NT-VU : Priorité 3 : espèces menacées, à surveiller.
LC : Priorité 4 : espèces non menacées, en l'état actuel des connaissances.

Légende Orthoptères (liste rouge Alsace)

CR: Critically endangered, en danger critique
EN: Endangered, en danger
VU: vulnerable, vulnérable
NT: Near threatened, quasi menacé
LC: Least concern, préoccupation mineure
DD: Data deficient, données insuffisantes
NA: Not applicable, non applicable, taxon non évalué car "r" : taxon apparu depuis moins de 10 ans.
NE : Not Evaluated, encore non évalué

Légende Orthoptères (statut de reproduction)

certain	observation fréquente, individus multiples dans la RN et habitat favorable
potentielle	données à confirmer (ODONAT 2014, Heyssel ?) et espèce inventoriée en dehors mais à proximité de la RN

Légende Orthoptères (patrimonialité RNN)

Classe A	forte valeur patrimoniale : note ≥ 5
Classe B	valeur patrimoniale moyenne : note ≥ 1
Classe C	faible valeur patrimoniale : note =0

Orthoptères

Nom latin	Nom vernaculaire	Statut de reproduction actuel dans la RN	Statut de protection		Statut de conservation			Dernière année d'observation	Source de la donnée
			Communautaire	National	France	Alsace			
			Directive Habitats 92/43/CEE	Arrêté 2007	Liste rouge 2004	Liste rouge 2014	ZNIEFF Cotation Alsace (2009)		
<i>Aiolopus thalassinus</i>	Aiolope émeraude	potentielle	-	-	LC	NT	20	2014	ODONAT
<i>Calliptamus italicus</i>	Criquet italien	certaine	-	-	LC	LC	10	2015	BUFO
<i>Chorthippus biguttulus</i>	Criquet mélodieux	certaine	-	-	LC	LC	0	2015	VdS
<i>Chorthippus brunneus</i>	Criquet duettiste	certaine	-	-	LC	LC	0	2014	CSA
<i>Chorthippus dorsatus</i>	Criquet vert échine	certaine	-	-	LC	NT	0	2015	VdS
<i>Chorthippus parallelus</i>	Criquet des pâtures	certaine	-	-	LC	LC	0	2015	VdS
<i>Chrysochraon dispar</i>	Criquet des clairières	certaine	-	-	LC	LC	0	2014	ODONAT
<i>Conocephalus fuscus</i>	Conocéphale bigaré	certaine	-	-	LC	LC	0	2015	VdS
<i>Gomphocerippus rufus</i>	Gomphocère roux	certaine	-	-	LC	LC	0	2015	VdS
<i>Gryllus campestris</i>	Grillon champêtre	certaine	-	-	LC	LC	0	2014	CSA
<i>Leptohpyes punctatissima</i>	Leptophye ponctuée	certaine	-	-	LC	LC	0	2011	VdS
<i>Mantis religiosa</i>	Mante religieuse	certaine	-	-	?	LC	0	2013	CSA
<i>Meconema meridionale</i>	Méconème méridionale	certaine	-	-	LC	LC	0	2012	Deny consultant
<i>Mecostethus parapleurus</i>	Criquet des roseaux	certaine	-	-	LC	NT	10	2014	CSA
<i>Oecanthus pellucens</i>	Grillon d'Italie	potentielle	-	-	LC	LC	0	2014	ODONAT
<i>Oedipoda caerulea</i>	Oedipode turquoise	certaine	-	-	LC	LC	0	2015	VdS
<i>Omocestus rufipes</i>	Criquet noir-ébène	potentielle	-	-	LC	NT	5	-	-
<i>Phaneroptera falcata</i>	Phanérotère porte faux	certaine	-	-	LC	LC	0	2015	VdS
<i>Phaneroptera nana</i>	Phanérotère méridional	certaine	-	-	LC	LC	0	2015	VdS

Orthoptères

Nom latin	Nom vernaculaire	Statut de reproduction actuel dans la RN	Statut de protection		Statut de conservation			Dernière année d'observation	Source de la donnée
			Communautaire	National	France	Alsace			
			Directive Habitats 92/43/CEE	Arrêté 2007	Liste rouge 2004	Liste rouge 2014	ZNIEFF Cotation Alsace (2009)		
<i>Pholidoptera griseoptera</i>	Decticelle cendrée	certaine	-	-	LC	LC	0	2015	VdS
<i>Platycleis albopunctata</i>	Decticelle chagrinée	certaine	-	-	LC	LC	5	2014	CSA
<i>Roeseliana roeselii</i>	Decticelle bariolée	certaine	-	-	LC	LC	0	2015	VdS
<i>Ruspolia nitidula</i>	Conocéphale gracieux	certaine	-	-	LC	NAr	5	2014	ODONAT
<i>Stetophyma grossum</i>	Criquet ensanglanté	certaine	-	-	LC	NT	10	2014	CSA
<i>Tetrix subulata</i>	Tétrix riverain	potentielle	-	-	LC	LC	0	-	-
<i>Tetrix tenuicornis</i>	Tétrix des carrières	certaine	-	-	LC	LC	0	2015	VdS
<i>Tettigonia viridissima</i>	Grande Sauterelle verte	certaine	-	-	LC	LC	0	2015	VdS

Taxons dont la présence semble improbable à dire d'expert

Nom latin	Nom vernaculaire	Statut de reproduction actuel dans la RN	Statut de protection		Statut de conservation			Dernière année d'observation	Source de la donnée	Remarque
			Communautaire	National	France	Alsace				
			Directive Habitats 92/43/CEE	Arrêté 2007	Liste rouge 2004	Liste rouge 2014	ZNIEFF Cotation Alsace (2009)			
<i>Myrmeleotettix maculatus</i>	Gomphocère tacheté	potentielle	-	-	LC	VU	10	2014	ODONAT	Espèce non indigène d'après SAE (Hugel 2016)
<i>Stenobothrus stigmaticus</i>	Stenobothre nain	potentielle	-	-	LC	CR	100	2014	ODONAT	Présence hautement improbable dans la réserve d'après SAE (HUGEL 2016)
<i>Stenobothrus lineatus</i>	Criquet de la Palène	potentielle	-	-	LC	NT	5	2014	ODONAT	Présence peu probable dans la réserve d'après SAE (HUGEL 2016)

Orthoptères patrimoniaux

Nom latin	Nom vernaculaire	Statut de reproduction actuel dans la RN	Statut de protection		Statut de conservation			Patrimonialité		Dernière année d'observation	Source de la donnée
			Communautaire	National	France	Alsace		Note	Classe		
			Directive Habitats 92/43/CEE	Arrêté 2007	Liste rouge 2004	Liste rouge 2014	ZNIEFF Cotation (2009)				
<i>Aiolopus thalassinus</i>	Âiolope émeraudine	potentielle	-	-	LC	NT	20	4	B	2014	ODONAT
<i>Mecostethus parapleurus</i>	Criquet des roseaux	certaine	-	-	LC	NT	10	3	B	2014	CSA
<i>Stetophyma grossum</i>	Criquet ensanglanté	certaine	-	-	LC	NT	10	3	B	2014	CSA
<i>Omocestus rufipes</i>	Criquet noir-ébène	potentielle	-	-	LC	NT	5	2	B	-	-
<i>Calliptamus italicus</i>	Criquet italien	certaine	-	-	LC	LC	10	2	B	2015	BUFO
<i>Platycleis albopunctata</i>	Decticelle chagrinée	certaine	-	-	LC	LC	5	1	C	2014	CSA
<i>Ruspolia nitidula</i>	Conocéphale gracieux	certaine	-	-	LC	NAr	5	1	C	2014	ODONAT
<i>Chorthippus dorsatus</i>	Criquet vert échine	certaine	-	-	LC	NT	0	1	C	2015	VdS

Taxons dont la présence semble improbable à dire d'expert

Nom latin	Nom vernaculaire	Statut de reproduction actuel dans la RN	Statut de protection		Statut de conservation			Patrimonialité		Dernière année d'observation	Source de la donnée	Remarque
			Communautaire	National	France	Alsace		Note	Classe			
			Directive Habitats 92/43/CEE	Arrêté 2007	Liste rouge 2004	Liste rouge 2014	ZNIEFF Cotation (2009)					
<i>Stenobothrus stigmaticus</i>	Stenobothre nain	potentielle	-	-	LC	CR	100	7	A	2014	ODONAT	Espèce non indigène d'après SAE (Hugel 2016)
<i>Myrmeleotettix maculatus</i>	Gomphocère tacheté	potentielle	-	-	LC	VU	10	4	B	2014	ODONAT	Présence hautement improbable dans la réserve d'après SAE (HUGEL 2016)
<i>Stenobothrus lineatus</i>	Criquet de la Palène	potentielle	-	-	LC	NT	5	2	B	2014	ODONAT	Présence peu probable dans la réserve d'après SAE (HUGEL 2016)

Annexe 38

Cahier des références bibliographiques

Thématiques : Eau

Flore et habitat

Faune

Table des matières

Thématique « Eau »	1
Flore et Habitats.....	2
Oiseaux.....	5
Mammifères (hors Chiroptères).....	6
Chiroptères	7
Amphibiens.....	8
Reptiles.....	11
Poissons, Moules et Ecrevisses	12
Mollusques	13
Lépidoptères diurnes et nocturnes	14
Odonates	15
Orthoptères	16
Coléoptères.....	17
Diptères et Hyménoptères.....	18
Araignées	19

Thématique « Eau »

SOGREAH, 2008 – Etude préalable à la restauration du Rhin tortu, lot 2 : étude hydraulique du réseau du Rhin tortu. 30p.+ annexes

Service de Navigation de Strasbourg, 1992 – Projet de renaturation de la forêt du Neuhof, étude de faisabilité hydraulique. 41p.

Voies Navigables de France, 1997 – Restauration des cours d'eau dans la forêt du Neuhof, étude de faisabilité hydraulique.43p.

LANDRU B. (Université Louis Pasteur, institut de mécanique des fluides), 1990 – Restauration de l'hydromorphologie en forêt rhénane de Strasbourg, Méthodologie d'étude de la recharge de la nappe. 77p. + annexes

Fédération du Bas-Rhin pour la Pêche et la Protection du Milieu Aquatique, 1998 – Etude de la qualité et diagnose piscicole du Brunnenwasser, Forêt du Neuhof. 10p.+ annexes

ECODEVE, 2002 - Qualité du milieu physique, Rhin tortu et affluents, campagne 2002.35p.+ annexes

AREA eau-environnement, 2003 – Etude des macros invertébrées benthiques. Action C4 du programme Life Rhin vivant. DIREN Alsace. 31p.

Ordonnance du 5 mai 1906 portant règlement de l'alimentation et de l'entretien du Rhin Tortu, ainsi que de ses affluents et dépendance

CARBIENER D. et Coll., 1992 – Forêts rhénanes de Strasbourg. Dossier scientifique et technique préalable au classement en réserve naturelle des forêts du Neuhof et de la Robertsau. Ville de Strasbourg. 136p.

Eurométropole de Strasbourg, 2014 – Rapport annuel sur la qualité et le prix des services publics de l'eau et de l'assainissement. 88p.

GENTNER R. (Communauté urbaine de Strasbourg), 2006 - Document d'objectifs du sit Natura 2000 Rhin Ried Bruch de l'Andlau (secteur 2), partie « enjeux et objectifs », version du 17 novembre 2006. 12p.

Sites internet :

Eau France : ADES (eau souterraine : Chronique piézométriques et localisation des piézomètres)
<http://www.eaufrance.fr/>

EAU France : HYDRO (débit des cours d'eau)
<http://www.hydro.eaufrance.fr>

APRONA : Observatoire de la nappe d'Alse (piézométrie, profondeur, Qualité physicochimique de la nappe : cartographie interactive)
www.aprona.net

BRGM : Localisation des zones à risque de remontées phréatique : cartographie interactive infoterre.
www.brgm.fr

Agence de l'eau Rhin Meuse : portail des données sur l'eau du bassin Rhin Meuse
rhin-meuse.eaufrance.fr/

Office fédéral pour l'environnement de Suisse : débits du Rhin
www.hydrodaten.admin.ch

Flore et Habitats

ARNOLD C., 2002 - Ecologie de la vigne sauvage, *Vitis vinifera L. ssp. sylvestris* (Gmelin) Hegi, dans les forêts alluviales et colluviales d'Europe (No. 76). vdf Hochschulverlag AG.

ARNOLD C., GILLET F., & GOBAT J. M., 2015 - Situation de la vigne sauvage *Vitis vinifera ssp. sylvestris* en Europe. VITIS-Journal of Grapevine Research, 37(4), 159.

ARNOLD C., SCHNITZLER A., DOUARD A., PETER R., & GILLET F., 2005 - Is there a future for wild grapevine (*Vitis vinifera subsp. sylvestris*) in the Rhine Valley? Biodiversity & Conservation, 14(6), 1507-1523.

BENSETTITI F., RAMEAU J.-C. & CHEVALLIER H. (coord.), 2001. « Cahiers d'habitats » Natura 2000. Connaissance et gestion des habitats et des espèces d'intérêt communautaire. Tome 1 - Habitats forestiers. MATE/MAP/MNHN. Éd. La Documentation française, Paris, 2 volumes: 339p. et 423p.

BENSETTITI F., GAUDILLAT V. & HAURY J. (coord.), 2002. « Cahiers d'habitats » Natura 2000. Connaissance et gestion des habitats et des espèces d'intérêt communautaire. Tome 3 - Habitats humides. MATE/MAP/MNHN. Éd. La Documentation française, Paris, 457p.

BENSETTITI F., BOULLET V., CHAUAUDRET-LABAURIE C. & DENIAUD J. (coord.), 2005. « Cahiers d'habitats » Natura 2000. Connaissance et gestion des habitats et des espèces d'intérêt communautaire. Tome 4 - Habitats agropastoraux. MEDD/MAAPAR/MNHN. Éd. La Documentation française, Paris, 2 volumes: 445p. et 487p.

BICK F. & STOEHR B., 2014. La Liste rouge des Bryophytes menacées en Alsace. SBA, ODONAT, 55 p. Document numérique.

BISSARDON M. & GUIBAL L., 1997 - Corine biotopes. Version originale. Types d'habitats français. ENGREF-ATEN, Nancy, 217p.

CARBIENER R. & Coll., 1992 – Forêts rhénanes de Strasbourg. Dossier scientifique et technique préalable au classement en réserve naturelle des forêts du Neuhof et de la Robertsau. Ville de Strasbourg. 136p.

CARBIENER R., 1989 - Les particularités scientifiques et écologiques de la flore, de la faune, des sols et du système hydrographique des forêts du Rhin de Strasbourg. Rapport scientifique. Université Louis Pasteur, Ville de Strasbourg. 93p.

CARBIENER D., 2000. – Chronique naturelles des forêts de Strasbourg. Conservatoire des Sites Alsaciens. Edition du Rhin. 248p.

CONSERVATOIRE DES SITES ALSACIENS & OFFICE NATIONAL DES FORETS (coord.), 2004.- Référentiel des habitats reconnus d'intérêt communautaire de la bande rhénane : Description, Etat de conservation & mesures de gestion. Programme LIFE Nature de conservation et restauration des habitats de la bande rhénane. 146p.

DUBOIS-COLI C., 2006 – Forêts rhénanes de la ville de Strasbourg : Deuxième inventaire descriptif des peuplements forestiers (2004-2005). Résultats : comparaison avec le premier inventaire (1993-1995) ONF Direction territoriale Alsace. 92p.

DUBOIS-COLI C., 2006 – Forêts rhénanes de la ville de Strasbourg : Deuxième inventaire descriptif des peuplements forestiers (2004-2005). Cartes : massif du Neuhof. ONF Direction territoriale Alsace. 27p.

DURAND E., 2003 - Evolution historique des forêts rhénanes de la Ville de Strasbourg aux XIX^e et XX^e siècles : Contenance, aménagement et gestion, composition et structure des forêts. ONF Direction territoriale Alsace. 124p. + annexes.

GENTNER R. et al. (Ville de Strasbourg), 2009 – Document d'objectifs du site Natura 2000 Rhin-Ried-Bruch, secteur 2. Ville de Strasbourg. DREAL Alsace. 98p. + annexes

GOUDET M., PIOU D., 2012 – La chalarose du frêne : Que sait-on ? Revue forestière française LXIV LXIV – 1-2012, pp.27-40. Document numérique.

GOUDET M., PIOU D., 2012 – Bilan de la santé des forêts 2012. *Chalara fraxinea* sur frêne : Situation fin 2012. Département de la santé des forêts. 6p. Document numérique.

GRANDET G. et al. (CSA), 2012 - Plan de gestion 2012-2018 du Heysse ILLKIRCH-GRAFFENSTADEN (67). 84p. + annexes

HELLIO C., 2009 - Bilan des espèces floristiques observées sur deux prairies et un cours d'eau dans le massif forestier du Neuhof en 2009. Ville de Strasbourg.

HELLIO C., 2010 - Bilan des données naturalistes recueillis sur le massif de la forêt du Neuhof en 2010. Ville de Strasbourg. 16p.

HELLIO C., 2010 - Inventaire de la flore des berges du Rhin Tortu au niveau de la zone de fuite d'eau près du Lichtenbergerhof, juillet 2010. Ville de Strasbourg.

HELLIO C., 2010 – Bilan de l'étude floristique menée sur le secteur à future vocation de par à chevaux, à proximité immédiate du domaine du Gros Chêne. Ville de Strasbourg.

ISENMANN J.C., 2015 – Descriptif des parcelles de la forêt communale d'Illkirch-Graffenstaden. ONF. 8p.

ISENMANN J.C., 2015 – Principales essences en forêt communale d'Illkirch-Graffenstaden. ONF. 3p.

MADESCLAIRE A. (coord.), 2001 - Les milieux forestiers de la vallée du Rhin : Guide pour l'identification des stations et le choix des essences. CRPF de Lorraine-Alsace. 82p.

MULLER S. (coord.), 2004 – Plantes invasives en France. Muséum national d'Histoire naturelle, Paris, Editions Patrimoines naturels, 62. 168p.

OFFICE NATIONAL DES FORETS, 2004 – Cartographie des habitats aquatiques et associés - in action C4 du programme Life Rhin vivant, conservation et restauration des habitats de la bande rhénane. Ville de Strasbourg, DREAL Alsace. 21p.

POUVREAU M., 2014 - Stratégie de conservation de l'Œillet superbe *Dianthus superbus* L. dans le Ried Nord. Rapport final. Conservatoire Botanique d'Alsace. Conseil Général du Bas-Rhin. 105 pages + annexes.

RESERVES NATURELLES DE FRANCE, 2013 – Cahier RNF n°2 : Evaluation de l'état de conservation des habitats – Habitats forestiers et éco-complexes alluviaux. 68p.

SAFEGE (coord.), 2011 - Création d'un champ captant au sud de l'agglomération strasbourgeoise, Dossier de Déclaration d'Utilité publique, Dossier de demande de servitude, Analyse de l'état initial - Étude de la flore et des habitats naturels. 274p.

SCHNITZLER A. & Coll., 1992 – Etude phytoécologique des forêts périurbaines de Strasbourg. Université Louis Pasteur de Strasbourg. 21p. + annexes.

SCHNITZLER-LENOBLE A avec la collaboration de CARBIENER R., 2007. – Forêts alluviales d'Europe : Ecologie, biogéographie, valeur intrinsèque. Editions Lavoisier. 386p.

SCHIRMER R. (ECOSCOPI), 2003 – Dossier de prise en considération : Projet de classement en réserve naturelle. Notice de vulgarisation scientifique : Bois d'Illkirch-Graffenstaden et forêt du Neuhof. 34p.

SONNENMOSER A., 2011- Bilans des inventaires floristiques réalisés au sein des prairies du massif forestier du Neuhof. Ville de Strasbourg. 7p.

TREMOLIERES & al. in Denny consultant 2013 –Augmentation des capacités de vidange du Polder d'Erstein (ACVP), Etat initial faune-flore-milieux. Ville de Strasbourg. 144p.

VANGENDT J. & Coll., 2014 – La Liste rouge de la Flore vasculaire menacée en alsace. CBA, SBA, ODONAT. 96p. Document numérique.

ZELLER & HUSSON, 1993 – Relevé floristique en forêt communale d'Illkirch-Graffenstaden, le 29 septembre 1993, parcelle 5. Jardin Botanique de Strasbourg et Office National des Forêt. 4p.

Bases de données :

CSA coord., 2015 - Base de données naturalistes "Illkirch inventaire.xls", site du Heysse 1999/2014

SERENA (Ville de Strasbourg), 2008-2015 - Base de données naturaliste de la Ville de Strasbourg

Sites internet :

Pourquoi utiliser les cryptogames épiphytes comme indicateurs écologiques des forêts anciennes ?

<http://www.econet.ulg.ac.be/cryptogames/index.php?fiche=indicateur>

Base de données CATMINAT (catalogue des milieux naturels), base de données floristiques (baseflor)

<http://philippe.julve.pagesperso-range.fr/catminat.htm>

L'IF n°2, décembre 2003 - Les tempêtes de 1999 : Bilan national et enseignements [http://inventaire-](http://inventaire-forestier.ign.fr/spip/IMG/pdf/L_IF_no02_tempetes.pdf)

[forestier.ign.fr/spip/IMG/pdf/L_IF_no02_tempetes.pdf](http://inventaire-forestier.ign.fr/spip/IMG/pdf/L_IF_no02_tempetes.pdf)

Chalara fraxinea, l'ennemie des frênes

<http://www.journaldelenvironnement.net/article/chalara-fraxinea-l-ennemie-des-frenes,33923>

Oiseaux

BECKER B. et SAINT-ANDRIEUX J.P (ONF), 1994 - Inventaire printanier de l'avifaune en parcelle n°5 de la forêt communale d'Illkirch-Graffenstaden. 3p.

BUCHÉL E. et coll. (LPO Alsace), 2014 - Inventaire de l'avifaune de la Réserve naturelle nationale du massif forestier de Strasbourg-Neuhof/Illkirch-Graffenstaden (Bas-Rhin). Ville de Strasbourg. 71p.

DRONNEAU C., 2013 – inventaire de la Chouette hulotte en forêt du Neuhof/Illkirch 2013 : p14. in BUCHÉL E. et coll. (LPO Alsace), 2014 - Inventaire de l'avifaune de la Réserve naturelle nationale du massif forestier de Strasbourg-Neuhof/Illkirch-Graffenstaden (Bas-Rhin). Ville de Strasbourg. 71p.

GERTNER R. et al. (Ville de Strasbourg), 2009 – Document d'objectifs du site Natura 2000 Rhin Ried Bruch, secteur 2. Ville de Strasbourg. Direction régionale de l'environnement. 98p. + annexes

GRANDET G. et al. (Conservatoire des Sites Alsaciens), 2012 - Plan de gestion 2012-2018 du Heyssele ILLKIRCH-GRAFFENSTADEN (67). Conservatoire des Sites Alsaciens. 84p + annexes.

HELLIO C. (Ville de Strasbourg), 2013 - Inventaire de l'avifaune nicheuse au sein du massif forestier du Neuhof, printemps 2013. 12p.

KOENIG P. (expert indépendant), 2013 – Les Oiseaux : p103-113. in Denny consultant coord., 2013 – Augmentation des capacités de vidange du Polder d'Erstein (ACVP), Etat initial faune-flore-milieu. 144p

LPO Alsace, 2014. La Liste rouge des Oiseaux nicheurs menacés en Alsace. LPO Alsace, ODONAT. Document numérique.

LPO Alsace, 2003 - Action C4 du Life bande rhénane : restauration de l'Altenheimerkopf-Weisswasser à Strasbourg : Etude de l'avifaune. Ville de Strasbourg, DREAL Alsace. 36p. + annexes.

Atelier Des Territoires et al., 2011 – Etude de l'avifaune : p187-199. in SAFEGE coord., 2011 - Création d'un champ captant au sud de l'agglomération strasbourgeoise, Dossier de Déclaration d'Utilité publique, Dossier de demande de servitude, Analyse de l'état initial. Communauté Urbaine de Strasbourg. 274p.

SCHIRMER R. et al. (Atelier d'Ecologie Rurale et Urbaine), 1998 - Inventaire Faune-Flore, caractérisation et cartographie des écosystèmes, Tome II : cahier des remarques cartographiques. Communauté Urbaine de Strasbourg. 100p.

DENIS P. (CNRS de Montpellier), 2009 – L'avifaune nicheuse des forêts rhénanes alsaciennes : relation avec le milieu et mise perspective géographique et historique. Thèse du Centre d'Ecologie Fonctionnelle et Evolutive. CNRS MONTPELLIER. 118p.

Mammifères (hors Chiroptères)

AGOSTINO R., 2014 – Le Crossope aquatique : p212-221. in ANDRE A., BRAND C. & CAPBER F. coord. – Atlas de répartition des Mammifères d'Alsace. Collection Atlas de la faune sauvage. Strasbourg, GEPMA. 744p.

BAUMGART G. (ancien conseiller biologique départemental), 1988 – Les mammifères des forêts périurbaines de Strasbourg : p73-76. in CARBIENER D. et Coll., 1992 – Forêts rhénanes de Strasbourg. Dossier scientifique et technique préalable au classement en réserve naturelle des forêts du Neuhof et de la Robertsau. Ville de Strasbourg. 136p.

CAPBER F. & THIRIET J., 2014 – La Loutre d'Europe : p482-491. in ANDRE A., BRAND C. & CAPBER F. coord. – Atlas de répartition des Mammifères d'Alsace. Collection Atlas de la faune sauvage. Strasbourg, GEPMA. 744p.

CARBIENER R. 2000 – Chronique naturelles des forêts de Strasbourg. Conservatoire des Sites Alsaciens. Edition du Rhin. 248p.

CHAUVIN H. et coll. (GEPMA), 2016 – Expertise mammologique de la réserve naturelle nationale du massif forestier Strasbourg-Neuhof, Illkirch-Graffenstaden (67). Rapport final, février 2016. 73p.

FEVES F. (expert indépendant), 2011 – Les mammifères : p 211-222. in SAFEGE coord. - Création d'un champ captant au sud de l'agglomération strasbourgeoise, Dossier de Déclaration d'utilité publique, Dossier de demande de servitude, Analyse de l'état initial. 274p.

GENTNER R. (Ville de Strasbourg), 2009 – Document d'objectifs du site Natura 2000 Rhin Ried Bruch de l'Andlau, secteur 2 : de Plobsheim à Gambenheim. DREAL Alsace. 98p.

KOENIG P. (expert indépendant). & ULRICH B. (Empreintes), 2013 – Les Mammifères (hors Chiroptères) : p118-127. in Augmentation des capacités de vidange du Polder d'Erstein (ACVP), Etat initial faune-flore-milieux. 144p.

PRINGARBE A. (Ville de Strasbourg) 2015 – Régulation du sanglier dans la réserve naturelle du massif forestier de Neuhof-Illkirch – exercice 2014/2015. Ville de Strasbourg. 15p.

Sites internet (Mammifères)

Fiche sanglier : <http://www.oncfs.gouv.fr/Connaitre-les-especes-ru73/Le-Sanglier-ar994>

Fiche chevreuil : <http://www.oncfs.gouv.fr/Connaitre-les-especes-ru73/Le-Chevreuil-ar977>

Fiche chevreuil : http://www.federationchasseur88.fr/IMG/pdf/Fiche_biologie_cerf-chevreuil-sanglier-chamois.pdf

Crédit photos (Mammifères)

© AS : Adèle Sonnenmoser (Ville de Strasbourg)

© PB : Pierre Buchert (Ville de Strasbourg)

© MW : Michel Wagner (Conservatoire des Sites Alsaciens)

© JBF : Jean-Baptiste Feldmann (Ville de Strasbourg)

Chiroptères

BAUMGART G., CARTERON JS., HOMMAY G. et al., 1986 – Les Chiroptères. in SCHIRMER R. et al. (Atelier écologie rural et urbaine), 1998 - Inventaire Faune-Flore, Caractérisation et cartographie des écosystèmes, Tome II : cahier des remarques cartographiques. Communauté Urbaine de Strasbourg. 100p.

BUCHÉL E., 2014 – La Noctule commune : p374-381 ; la Pipistrelle de Nathusius : p394-399. in ANDRE A., BRAD C. & CAPBER F. coord. – Atlas de répartition des Mammifères d'Alsace. Collection Atlas de la faune sauvage : 212-221. Collection Atlas de la Faune d'Alsace. Strasbourg, GEPMA. 744p.

CHAUVIN H. et coll. (GEPMA), 2016 – Expertise mammalogique de la réserve naturelle nationale du massif forestier Strasbourg-Neuhof, Illkirch-Graffenstaden (67). Rapport final, février 2016. 73p.

FEVES F. (expert indépendant), 2011 - Les Chiroptères : p199-211 – in SAFEGE coord., 2011 - Création d'un champ captant au sud de l'agglomération strasbourgeoise, Dossier de Déclaration d'Utilité publique, Dossier de demande de servitude, Analyse de l'état initial. Communauté Urbaine de Strasbourg. 274p.

GEPMA, 2014. La Liste rouge des Mammifères menacés en Alsace. GEPMA, ODONAT. Document numérique.

GEPMA, 2014. Plan Régional d'Actions en faveur des chiroptères d'Alsace 2014-2018. Groupe d'Étude et de Protection des Mammifères d'Alsace / Direction Régionale de l'Environnement, de l'Aménagement et du Logement en Alsace, 66 pages.

GENTNER R. (Ville de Strasbourg), 2009 – Document d'objectifs du site Natura 2000 Rhin Ried Bruch de l'Andlau, secteur 2 : de Plobsheim à Gamsheim. DREAL Alsace. 98p.

GIRAULT A. 2013 - Effet de la lumière sur les chauves-souris, mémoire de stage. Université de Franche-Comté, Muséum d'histoire naturelle de Bourges. Document numérique. 21p.

JAEGLY E. (GEPMA), 2014 – La Noctule de Leisler : p368-373. in ANDRE A., BRAD C. & CAPBER F. coord. – Atlas de répartition des Mammifères d'Alsace. Collection Atlas de la faune sauvage : 212-221. Collection Atlas de la Faune d'Alsace. Strasbourg, GEPMA. 744p.

RONCHI B. (Prosovaga), 2013 – Les Chiroptères : p113-117. in Denny consultant 2013 – Augmentation des capacités de vidange du Polder d'Erstein (ACVP), Etat initial faune-flore-milieux. Ville de Strasbourg. 144p.

SCHIRMER R. et al. (Atelier d'Ecologie Rurale et Urbaine), 1998 - Inventaire Faune-Flore, Caractérisation et cartographie des écosystèmes, Tome II : cahier des remarques cartographiques. Communauté Urbaine de Strasbourg. 100p.

SOL M. et al. (GEPMA) 2009 - Inventaire des Chiroptères de la réserve naturelle nationale de l'île du Rohrschollen 2008-2009. Communauté Urbaine de Strasbourg. 42p.

VITTIER J. (GEPMA), 2014 – La Pipistrelle de Kuhl : p388-393. in ANDRE A., BRAD C. & CAPBER F. coord. – Atlas de répartition des Mammifères d'Alsace. Collection Atlas de la faune sauvage : 212-221. Collection Atlas de la Faune d'Alsace. Strasbourg, GEPMA. 744p.

KERT, 1998 – Le Vespertillon de Bechtsein : p 303. in CPEPESC Lorraine, 2009- Connaître et protéger les Chauves-souris de Lorraine. Ouvrage collectif coordonné par SCHWAAB F., KNOCHÉL A & JOUAN D. Ciconia, 33 (N. sp.), 562p.

Crédits photos (Chiroptères) :

© HC : Hélène Chauvin (GEPMA)

© JBF : Jean-Baptiste Feldmann (Ville de Strasbourg)

Amphibiens

BAUMGART G., 1992 – Les Batraciens et les Reptiles : p77-79. in CARBIENER R., 1992 – Les particularités scientifiques et écologiques, de la flore, de la faune, des sols et du système hydrographique des forêts du Rhin de Strasbourg. Ville de Strasbourg. 80p.

BAUMGART G., 1992 – Les amphibiens des forêts du Rhin au Nord de Strasbourg : p207-208. in KLEIN JP. & STEIMER F., 1992 – Espaces naturels rhénans. Bulletin de la Société Industrielle de Mulhouse. Numéro 1/1992, n°824. 328p.

BUCHERT P. & DIDIER S., (LPO - Eschau nature), 2014 - Bilan de la campagne de sauvetage des amphibiens sur la commune d'Illkirch-Graffenstaden, Printemps 2014 (Schafhardt, Baggersee, Routoir). 10 p.

BUCHERT P. & DIDIER S., (LPO - Eschau nature), 2010 - Bilan de la campagne de sauvetage des amphibiens sur le dispositif de sauvetage routier de la Schafhardt 2010. 2 p.

BUCHERT P. & GENTNER R. (Ville de Strasbourg), 2001 - Migration des batraciens en forêt du Neuhof au printemps 2001, site de la Faisanderie et de l'Oberjaegerhof. 16p.

BUCHERT P. & GENTNER R. (Ville de Strasbourg), 2002 - Migration des batraciens en forêt du Neuhof, printemps 2002, site de la Faisanderie, de l'Oberjaegerhof et de la rue des Ampères. 14p.

BUCHERT P. & GENTNER R. (Ville de Strasbourg), 2003 - Migration des batraciens en forêt du Neuhof, printemps 2003, site de la Faisanderie, de l'Oberjaegerhof et de la rue Ampère. 17p.

CARTERON JC. (BUFO) et WAGNER M. (CSA), 2015 - Les espèces d'amphibiens présentes en forêt du Rhin, dans la réserve de Strasbourg-Illkirch, et sur le site du Heyssel. 1p.

BRONNER JM & WAGNER : le crapaud vert. in CARTERON JC. (BUFO) et WAGNER M. (CSA), 2015 - Les espèces d'amphibiens présentes en forêt du Rhin, dans la réserve de Strasbourg-Illkirch, et sur le site du Heyssel. 1p.

CARTERON JC. (BUFO) & BUCHERT P. (LPO), 2015 - Les nouvelles mares d'Illkirch-Graffenstaden, Bilan 2014 du secteur de la rue du Routoir au Baggersee. 5p.

CARTERON JC. (BUFO) & WAGNER M. (CSA), 2015 - Bilan 2015 pour les Tritons et Rainettes, site du Heyssel. 5p.

CARTERON JC. (BUFO) & WAGNER M. (CSA), 2014 - Bilan 2014 d'un suivi en abondance des amphibiens sur le site du Heyssel, dans la Réserve Naturelle de la Forêt d'Illkirch et du Neuhof (Strasbourg). 9p.

CARTERON JC. (BUFO) & WAGNER M. (CSA), 2015 - Grenouilles rousses et agiles des forêts rhénanes. 6p.

CARTERON JC. (BUFO), 2015 - communication personnelle à A. SCHVERER (Ville de Strasbourg). 12p.

CARTERON JC. (BUFO), 2013 - Grenouille rousse une expérience imprévue. BUFO contact n°13. 16p.

CARTERON JC., 1989 - Amphibiens écrasés sur les routes de 1977 à 1989. 12p.

CARTERON JC. (BUFO), 200 - Evolution des populations d'amphibiens en périphérie de Strasbourg. BUFO contact n°9. Xp.

DUGET R. (CALIDRIS), 2011 – Inventaire des amphibiens et des reptiles : p161-183 .in SAFEGE coord., 2011 - Création d'un champ captant au sud de l'agglomération strasbourgeoise - Dossier de

déclaration d'utilité publique, dossier de demande de servitude, Analyse de l'état initial. Communauté Urbaine de Strasbourg. 274p.

SCHIRMER R. (ECOSCOPI), 2003 - Notice de vulgarisation scientifique : observations de terrain de 1999 et sites à crapaud vert aux alentours du bois d'Illkirch-Graffenstaden et la forêt du Neuhoof. 32p.

GENTNER R. (Ville de Strasbourg) 2009 – les Amphibiens : p20. in GENTNER R. (Ville de Strasbourg) 2007 - Document d'objectif du site Natura 2000 Rhin Ried Bruch de l'Andlau, Secteur n° 2 : de Plobsheim à Gamsheim. DREAL alsace. 98p.

GENTNER R. (Ville de Strasbourg), 2011 - Compte rendu de la réunion du 8 novembre 2011 : essai d'effacement du seuil du Schwarzwasser. 12p.

GRANDET G. et al. (CSA), 2012 - Plan de gestion 2012-2018 du Heysel ILLKIRCH-GRAFFENSTADEN (67). 84p. + annexes

HELLIO C. (Ville de Strasbourg), 2010 - Suivi de l'Herpétofaune sur la RNN de la forêt du Neuhoof et du Rohrschollen. 13p.

HELLIO C. & LECOMTE R., 2009 (Ville de Strasbourg) - Bilan des données naturalistes du Neuhoof (Odonates, Orthoptères/Mantidés, Lépidoptères, Herpétofaune). . 16p.

HELLIO C. (Ville de Strasbourg), 2008 - Bilan des données naturalistes du Neuhoof (Odonates, Orthoptères, Lépidoptères, Herpétofaune). 16p.

LANIE K. (Ville de Strasbourg), 2015 - Compte rendu de la réunion du 26 août 2015. 2p.

MICHEL V. et al. (BUFO), 2012 - Plan régional d'action en faveur du Crapaud vert (52012-2016). BUFO-DREAL Alsace. 53p.

BIOTOPE & MNHN, 2014 – Plan national d'action (2014-2018) en faveur du Crapaud vert *Bufo viridis* (Laurenti, 1768). Ministère de l'écologie, du développement durable et de l'énergie. DREAL Lorraine. 124p.

VACHER JP., 2009 – Les Amphibiens et les Reptiles : p 65-72. in MULLER Y. et coll. (ODONAT coord.), 2009 – Les listes d'espèces déterminantes pour les ZNIEFF de deuxième génération. 97p. + annexes

VACHER J.P (BUFO), 2003 - Inventaire des Amphibiens du Sud de la forêt du Neuhoof, Strasbourg (67), action C4 du programme Life Rhin vivant, conservation et restauration des habitats de la bande rhénane. DREAL Alsace. 40p.

VACHER J.P. (BUFO) & TREIBER R. (Naturzentrum Kaiserstuhl), 2013 – Les Amphibiens : p75-83. in Denny consultant, 2013 - Augmentation des capacités de vidange du Polder d'Erstein (ACVP), Etat initial faune-flore-milieux. 144p.

WEISSENBACHER E. (BUFO), 2014 - Suivi scientifique de la mare rajeunie et de la nouvelle mare du Heysel. 7p.

BUFO, 2008 – Suivi des cortèges spécifiques et des populations d'Amphibiens, mission scientifique du Polder d'Erstein : p5. in LEUTHULLIER S. (ECOLOR), 2012 – Etude des Amphibiens de la Robertsau à Strasbourg, Etude du peuplement, pistes de gestion. Ville de Strasbourg. 53p. + annexes

VNF, 1995 – La faune des Amphibiens : p186-190. in VNF, 1995 - Ecrêtement des crues du Rhin, Polder d'Erstein, Etude d'impact (analyse de l'état initial). 459 p. +annexes

LETHUILLIER S. (ECOLOR), 2012 – Etude des Amphibiens de la Robertsau à Strasbourg, Etude du peuplement, pistes de gestion. Ville de Strasbourg. 53p. + annexes

THIRIET J. & VACHER JP. & DUTILLIEUX G., (BUFO) 2010 – Le Pélobate brun : p82-91. ; Le Triton palmé : p48-53 ; La Grenouille des champs : p142-148. in THIRIET J. & VACHER JP., 2010 - Atlas des Amphibiens et des Reptiles d'Alsace. 2010.

VACHER JP. & URSENBACHER S. (BUFO), 2014 – Structuration et diversité génétique du Triton crêté *Triturus cristatus*, en Alsace. BUFO. 27p.

SCHOCH G. (Ville de Strasbourg), 2015 – Suivi des populations d'amphibiens de la Réserve naturelle nationale de l'île du Rohrschollen, Action SE 02 du plan de gestion 2012-2016, Bilan de l'année 2015. 13p.

Crédits photos (Amphibiens)

- © CH : Camille Hellio (ancien chargé d'études, Ville de Strasbourg)
- © GB : Gérard Baumgart (ancien conseiller biologique départemental)
- © VIG : Ville d'Illkirch-Graffenstaden
- © RG : Rémy Gentner (Ville de Strasbourg)
- © JSC : Jean-Sébastien Carteron (BUFO)
- © JBF : Jean-Baptiste Feldmann (Ville de Strasbourg)

Reptiles

BAUMGART G. (ancien conseiller biologique départemental), 1992 & DILLMANN E., 1974 – Les Batraciens et les Reptiles : p77-79. in CARBIENER R., 1992 – Les particularités scientifiques et écologiques, de la flore, de la faune, des sols et du système hydrographique des forêts du Rhin de Strasbourg. Ville de Strasbourg. 80p.

DUGUET R. (CALIDRIS) – investigation sur les amphibiens et les reptiles : p161-184. in SAFEGE coord., 2011 - Etude d'impact de la création d'un champ captant au sud de l'agglomération strasbourgeoise, Dossier de déclaration d'Utilité publique au titre du code de l'expropriation, Analyse de l'état initial. 273p.

GRANDET G. et al. (CSA), 2012 - Plan de gestion 2012-2018 du Heysel ILLKIRCH-GRAFFENSTADEN (67). Conservatoire des Sites Alsaciens. 84p. + annexes.

VACHER JP. (BUFO) & TREIBER R. (Naturzentrum Kaisersthul), 2013 – Les Reptiles : p102-103 ; p82-83. in Denny Consultant, 2013 - Etude d'impact de l'augmentation des capacités de vidange du Polder d'Erstein (ACVP). Etat initial faune-flore-habitat. 144p.

CARTERON JC. (BUFO), 2015 - communication personnelle à A. SCHVERER (Ville de Strasbourg). 12p.

Crédits photos (Reptiles)

© JBF : Jean-Baptiste Feldmann (Ville de Strasbourg)

Poissons, Moules et Ecrevisses

AREA eau-environnement, 2003 – Etude des macros invertébrées benthiques. Action C4 du programme Life Rhin vivant. DIREN Alsace. 31p.

CARBIENER R., 1948 – Carnets d'un naturaliste pêcheur (extraits) : p123-131. in CARBIENER D., 2000 - Chroniques naturelles des forêts de Strasbourg. Conservatoire des Sites Alsaciens. Edition du Rhin. 248p.

CARBIENER D., 2000 - Chronique naturelles des forêts de Strasbourg. Conservatoire des Sites Alsaciens. Edition du Rhin. 248p.

GENTNER R. et al. (Ville de Strasbourg), 2009 – Document d'objectifs du site Natura 2000 Rhin Ried Bruch (secteur 2). Direction régionale de l'environnement. 98p. + annexes

GRANDET G. et al. (Conservatoire des Sites Alsaciens), 2012 - Plan de gestion 2012-2018 du Heyssel ILLKIRCH-GRAFFENSTADEN (67). Conservatoire des Sites Alsaciens. Document interne. 84p + annexes.

HUET M., 1949 - Aperçu des relations de la pente et des populations piscicoles des eaux courantes. Schweiz. Z; Hydrol., II (3-4) : 332-351p.

HUSCHMITT F. & LUTTMANN P. & KOPP J.M. (Fédération du Bas-Rhin pour la pêche et la Protection du Milieu Aquatique), 1998 – Etude de la qualité et diagnose piscicole du Brunnenwasser, Forêt du Neuhof. Ville de Strasbourg. Rapport interne. 10p. + annexe

JUNG JL. (Ville de Strasbourg), 1996 – Participation à l'inventaire des crustacés décapodes d'eau douce de France. in VIGNEUX E. & KEITH P. & NOEL P. (Conseil supérieur de la pêche), 1993 - Atlas préliminaire des crustacés décapodes d'eau douce de France. Coll. Patrimoine Naturels, Vol. 14, S.F.F., B.I.M.M. – M.N.H.N., C.S.P., Min. Env., Paris, 55p.

PFEIFFER M. & TREIBER R. (Naturzentrum Kaiserstuhl) & PAETZOLD F. & TIGGES P.– les poissons : p. in Denny consultant, 2012 - Augmentation des capacités de vidange du Polder d'Erstein (ACVP), Etat initial poissons/moules/écrevisses.. 144p.

REYSER L. (Fédération du Bas-Rhin pour la Pêche et la Protection du Milieu Aquatique), 2007 – Compte rendu administratif des pêches extraordinaires (Altenheimerkopf et Brunnenwasser) – Inventaire piscicole suite aux travaux LIFE. Ville de Strasbourg. Rapport interne. 8p.

SOGREAH, 2008 - Etude préalable à la restauration du Rhin tortu, lot 2 : étude hydraulique du réseau du Rhin tortu. Communauté urbaine de Strasbourg. Rapport interne. 30p. + annexes.

VAUCLIN V. & STROCK F. (Conseil Supérieur de la Pêche et de la Protection des Milieux Aquatiques du Bas-Rhin), 2003 – Peuplement piscicole du Weisswasser et de l'Altenheimerkopf (Bas-Rhin) en 2003. Action C4 du programme Life Rhin vivant. DIREN Alsace. 14p. + annexes.

ZAMORA X. (Association Saumon Rhin) 2006 - Fiche technique : « Espèces piscicoles de grands migrants inféodées aux habitats aquatiques de la bande rhénane et des rieds » DOCOB RHIN – RIED – BRUCH. 6p.

ODONAT / IMAGO, 2005 - Fiche espèce *Unio crassus*. – in Diagnostic écologique pour le document d'objectif Rhin Ried Bruch de l'Andlau – Tome 5 : les Mollusques – Sept. 2005. DREAL Alsace.

Fédération du Bas-Rhin pour la Pêche et la Protection du Milieu Aquatique, 2015 - Campagne de sondages piscicoles : Ile du Rohrschollen 2015. Ville de Strasbourg. 156p.

ONEMA, Saumon-Rhin, FDAAPPMA-67, 2014 - La Liste rouge des Poissons menacés en Alsace.

ODONAT. Document numérique.

Mollusques

VACHER J.P. (BUFO) & TREIBER R. (Naturzentrum Kaisersthul), 2013 – Les Gastéropodes : p93-101. in Denny consultant, 2013 - Augmentation des capacités de vidange du Polder d'Erstein (ACVP), Etat initial faune-flore-milieus. 144p.

GRANDET G. et al. (CSA), 2012 - Plan de gestion 2012-2018 du Heysel ILLKIRCH-GRAFFENSTADEN (67). 84p. + annexes

WAGNER A. (Société Alsacienne d'Entomologie), 2014/2015- Recherche de *Vertigo moulinsiana* dans la Réserve Naturelle Nationale de l'Île du Rohrschollen. DREAL Alsace, Ville de Strasbourg. 36p.

TREIBER R. (Naturzentrum Kaisersthul), 2004 – Les papillons diurnes, les sauterelles, les mollusques terrestres, les abeilles sauvages et guêpes de la réserve naturelle du "Rohrschollen" et des zones limitrophes. DREAL Alsace, Ville de Strasbourg. 45 p.

HELLIO C. (Ville de Strasbourg), 2012 - Recherche de *Vertigo Moulinsiana* sur la R.N.N de l'île du Rohrschollen novembre-décembre 2011, perspectives et recherches complémentaires en 2012. Ville de Strasbourg. 5p.

HELLIO C. (Ville de Strasbourg), 2013 - Recherche de *Vertigo Moulinsiana* sur la R.N.N de l'île du Rohrschollen en 2013. Ville de Strasbourg. 4p.

Lépidoptères diurnes et nocturnes

BRUA C. & MAJ J. & LUSZCZAK MJ. (Société Alsacienne d'Entomologie), 1991 - Inventaire des Lépidoptères, Ephémères et Odonates des parcelles n° 1, 5, 7, 9, 10, 21, 25, du bois d'Illkirch entre 1986 et 1990. 7p.

BUCHERT P. (Ville de Strasbourg), 2008 – Liste des Rhopalocères observés avant 2008 dans le massif du Neuhof-Illkirch. Rapport interne. 1p.

FELDMANN JB. (Ville de Strasbourg), 2015 - Synthèse des données 2002/2015 et résultats du recensement 2015 des lépidoptères diurnes de la réserve naturelle nationale du massif forestier du Neuhof-Illkirch. Rapport interne. Xp.

FORESTIER N. & RUST C. (ASCALAPHE), 2011 – Inventaire de l'entomofaune : p124-249. in SAFEGE coord., 2011 - Création d'un champ captant au sud de l'agglomération strasbourgeoise, Dossier de déclaration d'Utilité publique, dossier de demande de servitude, analyse de l'état initial. Communauté Urbaine de Strasbourg. 274p.

GERTNER R. et al. (Ville de Strasbourg), 2009 – Document d'objectifs du site Natura 2000 Rhin Ried Bruch, secteur 2. Ville de Strasbourg. DREAL Alsace, Ville de Strasbourg. 98p. + annexes

GRANDET G. et al. (Conservatoire des Sites Alsaciens), 2012 - Plan de gestion 2012-2018 du Heysse ILLKIRCH-GRAFFENSTADEN (67). Conservatoire des Sites Alsaciens. 84p + annexes.

HELLIO C. (Ville de Strasbourg), 2011 - Bilan des données naturalistes du Neuhof (Orthoptères et Rhopalocères). Rapport interne. 16p.

HELLIO C. (Ville de Strasbourg), 2010 - Bilan des données naturalistes du Neuhof (Orthoptères, Rhopalocères, Odonates, Flore). Rapport interne. 16p.

HELLIO C. & LECOMTE R., 2009 (Ville de Strasbourg) - Bilan des données naturalistes du Neuhof (Odonates, Orthoptères/Mantidés, Lépidoptères, Herpétofaune). Rapport interne. 16p.

HELLIO C. (Ville de Strasbourg), 2008 - Bilan des données naturalistes du Neuhof (Odonates, Orthoptères, Lépidoptères, Herpétofaune). Rapport interne. 16p.

IMAGO, 2014. La Liste rouge des Rhopalocères et Zygènes menacés en Alsace. IMAGO, ODONAT. Document numérique.

SONNENMOSER A. (Ville de Strasbourg), 2014 - Inventaire floristique des prairies de la réserve naturelle nationale du massif forestier du Neuhof-Illkirch. Rapport interne. 13p.

SONNENMOSER A. (Ville de Strasbourg), 2011 - Bilans des inventaires floristiques réalisés au sein des prairies du massif forestier du Neuhof en 2011. Rapport interne. 7p.

TREIBER R. (Naturzentrum Kaiserstuhl), 2013 – Les Papillons diurnes et Zygaenides : p91-94. in Denny consultant, 2013 - Augmentation des capacités de vidange du Polder d'Erstein (ACVP). 144p.

Crédits photos (Lépidoptères)

© JBF : Jean-Baptiste Feldmann (Ville de Strasbourg)

Odonates

BRUA C. & MAJ J. & LUSZCZAK MJ. (Société Alsacienne d'Entomologie), 1991 - Inventaire des Lépidoptères, Ephémères et Odonates des parcelles n° 1, 5, 7, 9, 10, 21, 25, du bois d'Illkirch entre 1986 et 1990. 7p.

FELDMANN JB. (Ville de Strasbourg), 2014 - Inventaire des Odonates des mares de la réserve naturelle Neuhof-Illkirch. Rapport interne. 46p.

FELDMANN JB. (Ville de Strasbourg), 2015 - inventaire des Odonates des cours d'eau de la réserve naturelle Neuhof-Illkirch. Rapport interne. Xp.

FORESTIER N. & RUST C. (ASCALAPHE), 2011 - Les Odonates : p136-140. in SAFEGE coord., 2011 - Création d'un champ captant au sud de l'agglomération strasbourgeoise, Dossier de Déclaration d'Utilité publique, Dossier de demande de servitude, Analyse de l'état initial. Communauté Urbaine de Strasbourg. 274p.

GRANDET G. et al. (Conservatoire des Sites Alsaciens) 2012 - Plan de gestion 2012-2018 du Heysse ILLKIRCH-GRAFFENSTADEN (67). Conservatoire des Sites Alsaciens. 84p + annexes.

HELLIO C. (Ville de Strasbourg), 2012 - Bilan des données naturalistes recueillies sur le massif de la forêt du Neuhof en 2012. 1p.

HELLIO C. (Ville de Strasbourg), 2011 - Bilan des données naturalistes recueillies sur le massif de la forêt du Neuhof. Rapport interne. 16p.

HELLIO C. (Ville de Strasbourg), 2010 - Bilan des données naturalistes recueillies sur le massif de la forêt du Neuhof. Rapport interne. 16p.

HELLIO C. & LECOMTE R., 2009 (Ville de Strasbourg) - Bilan des données naturalistes recueillies sur le massif de la forêt du Neuhof. Rapport interne. 16p.

HELLIO C. (Ville de Strasbourg), 2008 - Bilan des données naturalistes recueillies sur le massif de la forêt du Neuhof. Rapport interne. 16p.

KLEIN JP., 1999 - Odonates des forêts rhénanes de Strasbourg. Opuscula zoologica fluminensias n°168. 29p.

KLEIN JP., 2003- Etude des Odonates, libellules et demoiselles d'une partie du réseau hydrographique du Weisswasser et de l'Altenheimerkopf de la forêt du Neuhof (Strasbourg-Bas-Rhin) - action C4 du programme Life Rhin vivant, conservation et restauration des habitats de la bande rhénane. Ville de Strasbourg, DREAL Alsace. 26p. + annexes.

KLEIN JP., BERSCHTOLD JP., 1998 – Les Odonates des réserves naturelles rhénanes d'Erstein, d'Offendorf et de Rhinau, Bas-Rhin France. in Martina, 14 (1) mars 1998 : p 3-18p.

MORATIN R., 2014. La Liste rouge des Odonates menacés en Alsace. IMAGO, ODONAT. Document Numérique

TREIBER R. (Naturzentrum Kaiserstuhl), 2013 – les Odonates : p84-91. in Denny consultant coord., 2013 - Augmentation des capacités de vidange du Polder d'Erstein (ACVP), Etat initial faune-flore-milieux. 144p.

DUPONT, P. coord, 2010 (Société Française d'Odonatologie) - Plan national d'actions en faveur des Odonates. Office pour les insectes et leur environnement. Ministère de l'Écologie, de l'Énergie, du Développement durable et de la Mer, 170 pp.

Crédits photos : © JBF : Jean-Baptiste Feldmann (Ville de Strbg) ; © PB : Pierre Buchert (Ville de Strbg)

Orthoptères

FORESTIER N. & RUST C. (ASCALAPHE), 2011 – Inventaire de l'entomofaune : p147-148. in SAFEGE coord., 2011 - Création d'un champ captant au sud de l'agglomération strasbourgeoise, Dossier de Déclaration d'Utilité publique, Dossier de demande de servitude, Analyse de l'état initial (entomofaune). Communauté Urbaine de Strasbourg. 274p.

TREIBER R. (Naturzentrum Kaisersthul), 2013 – Les Orthoptères : p94-95. in Denny consultant coord., 2013 - Augmentation des capacités de vidange du Polder d'Erstein (ACVP). 144p.

HELLIO C. (Ville de Strasbourg), 2008 - Bilan des données naturalistes du Neuhof (Odonates, Orthoptères, Lépidoptères, Herpétofaune). Rapport interne. 16p.

HELLIO C. & LECOMTE R., 2009 (Ville de Strasbourg) - Bilan des données naturalistes du Neuhof (Odonates, Orthoptères/Mantidés, Lépidoptères, Herpétofaune). Rapport interne. 16p.

HELLIO C. (Ville de Strasbourg), 2010 - Bilan des données naturalistes du Neuhof (Orthoptères, Rhopalocères, Odonates, Flore). Rapport interne. 16p.

HELLIO C. (Ville de Strasbourg), 2011 - Bilan des données naturalistes du Neuhof (Orthoptères et Rhopalocères). Rapport interne. 16p.

IMAGO, 2014. La Liste rouge des Orthoptères menacés en Alsace. IMAGO, ODONAT. Document numérique.

Crédits photo (Orthoptères)

© CH : Camille Hellio (ancien chargé d'études de la Ville de Strasbourg)

© JBF : Jean-Baptiste Feldmann (Ville de Strasbourg)

Coléoptères

CALLOT H., 2015 - Liste de référence des Coléoptères d'Alsace. - Check-list of the Coleoptera of Alsace. Société Alsacienne d'Entomologie - www.societe-alsacienneentomologie.fr - version 1 du 1-XII-2015 p. 1-104. Téléchargeable sur :

http://soc.als.entomo.free.fr/Documents%20PDF/Liste_de_Reference_des_Coleopteres_Alsace_SAE_CALLOT.pdf

CALLOT H., 2016. - La collection de Coléoptères de Paul Scherdlin (1872 – 1935) et sa contribution aux Catalogues des Coléoptères de la chaîne des Vosges et des régions limitrophes, un exemple de fraude scientifique majeure, connue... mais pas assez ! - *L'Entomologiste*, 2016, T 72, (2), p. 83-92. 5 photos coul.

CALLOT H.J. & SCHOTT C. et Coll. (Société Alsacienne d'Entomologie), 1992 – Coléoptères des milieux Rhénans: p209-213. in Espaces naturels Rhénans, Bulletin de la société industrielle de Mulhouse, n°1/1992. Saverne. 328p.

FORESTIER N. & RUST C. (ASCALAPHE), 2011 – Les Coléoptères : p141-146. in SAFEGE coord., 2011 - Création d'un champ captant au sud de l'agglomération strasbourgeoise, Dossier de Déclaration d'Utilité publique, Dossier de demande de servitude, Analyse de l'état initial. 274p.

FUCHS L., CALLOT H., GODINAT G. & BRUSTEL H., 2014. - *Cucujus cinnaberinus* (Scopoli, 1763), nouvelle espèce pour la faune de France. - *L'Entomologiste*, 2014, T 70, p. 213-221. 3 photos coul. (Coleoptera, Cucujidae). Le Cucujus vermillon.

GANGLOFF L., 1991. - Catalogue et Atlas des Coléoptères d'Alsace. Tome 4. Lamellicornia : Scarabaeidae, Lucanidae. Société Alsacienne d'Entomologie. Musée zoologique de l'Université et de la Ville de Strasbourg. 106 p.

GERTNER R. et al. (Ville de Strasbourg), 2009 – Document d'objectifs du site Natura 2000 Rhin Ried Bruch, secteur 2. Ville de Strasbourg. DREAL Alsace. 98p. + annexes

HUGEL S., BRUA C., 2009. - Note sur la présence du Capricorne asiatique *Anoplophora glabripennis* (Motschulsky, 1853) en Alsace (Coleoptera, Cerambycidae). - *Bull. Soc. ent. Mulhouse*, T 65, n°1, p. 7.

SAE SCHOTT C., 2012. - Catalogue et Atlas des coléoptères d'Alsace. Supplément au tome 5 Carabidae (Mise à jour 24/08/2012).

<http://web.archive.org/web/20130212002130/http://claude.schott.free.fr/MAJcarabique.html>

SAE, 1989-2011 : Catalogue et Atlas des Coléoptères d'Alsace. Tomes 1 à 18. <http://soc.als.entomo.free.fr/Cataliste.html>

SAE, 2016 - Le Capricorne asiatique *Anoplophora glabripennis* présent en Alsace. www.societe-alsacienne-entomologie.fr

http://web.archive.org/web/20160304093133/http://soc.als.entomo.free.fr/capricorne_asiatique_decouverte.html

SCHOTT C. et CALLOT H. J., 1989 - Contribution entomologique au dossier scientifique des forêts périurbaines strasbourgeoises. - S.A.E. et M.Z.S., 21 p., 1 carte, Rapport rédigé à l'initiative de la CUS fin 1989, commande de l'U.L.P. Avec la collaboration de MM. GANGLOFF L. (p. 5 *Scarabeidae*, *Lucanidae*) et MATTER J. (p. 6 *Cerambycidae*).

Société Entomologique de Mulhouse, 2007 - Fiche espèce : le Lucane cerf-volant. DREAL Alsace, février 2007. 3p.

TREIBER R. (Naturzentrum Kaiserstuhl), 2013 – Les Coléoptères – Cerf-volant et autres insectes : p102. in Denny consultant coord., 2013 - Augmentation des capacités de vidange du Polder d'Erstein (ACVP), Etat initial Faune Flore Milieux naturels. 144p.

Diptères et Hyménoptères

GRANDET G. et al. (CSA), 2012 - Plan de gestion 2012-2018 du Heysse ILLKIRCH-GRAFFENSTADEN (67). 84p. + annexes

TREIBER R. (Naturzentrum Kaiserstuhl), 2008 - Expertise floristique et entomologique associée des zones prairiales de la Réserve Naturelle Nationale de l'Île du Rohrschollen. Ville de Strasbourg. DREAL Alsace. 43p. + annexes

PFIRSCH F & POMPIER O. (Syndicat Mixte de Lutte contre les Moustiques du Bas-Rhin) Com pers. 2015

CARTERON JS. (BUFO), 2015 – Hyménoptères aculeates observés au Heysse. 11p.

TREIBER R., 2015. La Liste rouge des Apidés menacés en Alsace. ODONAT. Document numérique

TREIBER R., 2015. La Liste rouge des Syrphes menacés en Alsace. ODONAT. Document numérique.

Base de données thématique (Diptères et Hyménoptères)

CSA coord., 2015 - Base de données naturalistes "Illkirch inventaire.xls", site du Heysse 1999/2014

ODONAT coord., 2015 - Base de données_ « FA_sites_espaces_verts_sauf_Plobsheim (1991-2014) xls».

FELDMANN JB., 2015 - Observations quotidiennes en réserve naturelle du Neuhof-Illkirch.xls

Crédits photos (Diptères et Hyménoptères)

© JSC : Jean-Sébastien Carteron (BUFO)

© JBF : Jean-Baptiste Feldmann (Ville de Strasbourg)

Araignées

GRANDET G. et al. (CSA), 2012 - Plan de gestion 2012-2018 du Heysel ILLKIRCH-GRAFFENSTADEN (67). 84p. + annexes

PASQUET A. (CNRS - UR AFPA Usc N°340 INRA - Faculté des Sciences et Technologies - Université de Lorraine), 2015 - Inventaire des Araignées de la Réserve Naturelle Nationale de l'Île du Rohrschollen Année 2015. DREAL Alsace, Ville de Strasbourg. 13p + annexes



Strasbourg.eu
eurométropole

VILLE DE STRASBOURG

Service Espaces verts et de nature
1 Parc de l'Etoile
67 076 Strasbourg Cedex

Téléphone :
03 68 98 50 00

Télécopie :
03 88 43 67 48

Mail :
EspacesVertsEtDeNature-EspacesNaturels@strasbourg.eu