



AFFECTATIONS **AAPAE - SACDD AG** **SESSION 2023**

Webinaire

LUNDI 3 JUILLET 2023

ZGE GRAND EST

DREAL GRAND EST
MISSION RÉGIONALE RESSOURCES HUMAINES
PÔLE EMPLOIS ET COMPÉTENCES

OBJECTIFS

INTRODUCTION

Ce webinaire organisé à la suite de vos pré-affectations aux Ministères de la Transition écologique et de la Cohésion des territoires, de la Transition énergétique et de la Mer a d'abord pour objectif de **vous présenter le pôle ministériel dans son ensemble ainsi que ses atouts et intérêts** au regard de votre carrière.

D'autre part, il vous permettra de **découvrir les postes à pourvoir cette année au sein de la Zone de Gouvernance des Effectifs (ZGE) Grand Est**, et ainsi vous apporter des premiers éléments de réponse quant à leurs différentes caractéristiques.

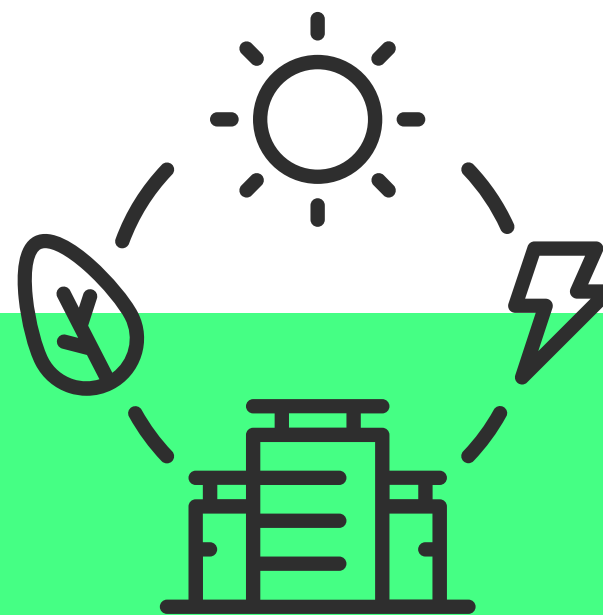
Enfin, **les étapes qui suivront votre acceptation** vous seront détaillées afin de clarifier la procédure d'affectation.

SOMMAIRE

- I** - *Présentation du pôle ministériel : enjeux et missions, statuts et perspectives d'évolution*
- II** - *Présentation des postes d'Adjoint Administratif Principal de l'Administration de l'État (AAPAE) et de Secrétaire d'Administration et de Contrôle du Développement Durable Administration Générale (SACDD AG) à pourvoir en 2023*
- III** - *Procédure d'affectation : les grandes étapes*
- IV** - *La scolarité à l'École Nationale des Techniciens de l'Équipement (ENTE) de Valenciennes (SACDD AG)*

Des temps de réponses aux questions sont prévus au terme de chaque point à l'ordre du jour.





QUELS SONT LES RÔLES DE CES MINISTÈRES ?

I - PRÉSENTATION DU PÔLE MINISTÉRIEL

Enjeux et missions, statuts et perspectives d'évolution

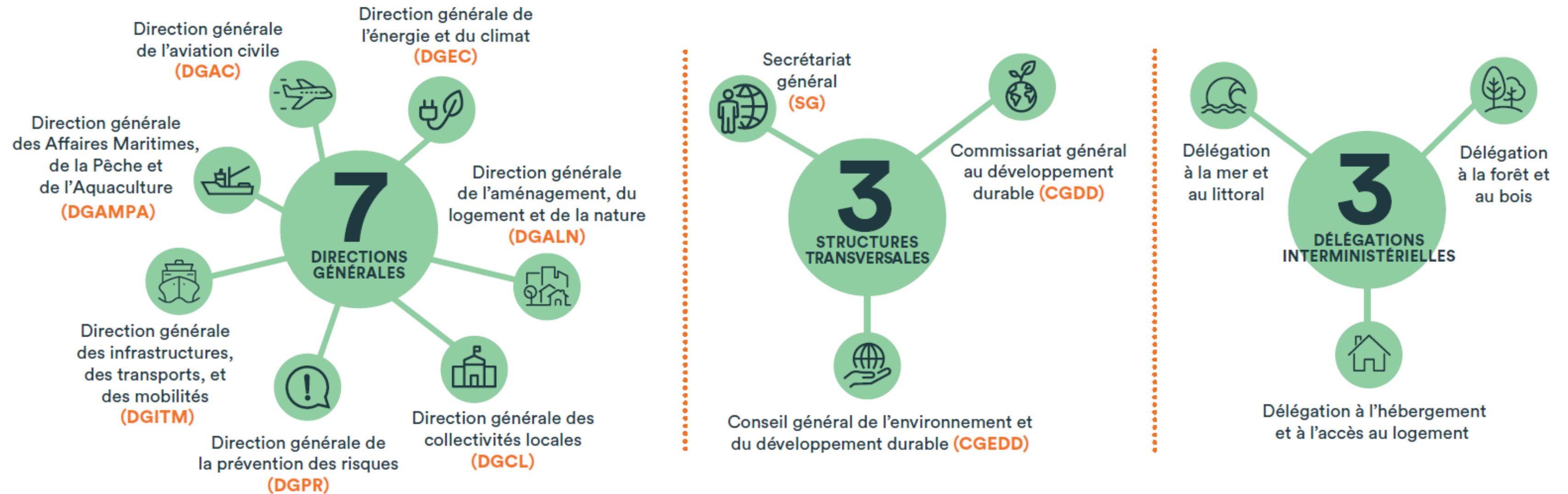
ZGE GRAND EST

DREAL GRAND EST
MISSION RÉGIONALE RESSOURCES HUMAINES
PÔLE EMPLOI ET COMPÉTENCES

I - PRÉSENTATION DU PÔLE MINISTÉRIEL

ENJEUX, MISSIONS ET MÉTIERS : ADMINISTRATION CENTRALE

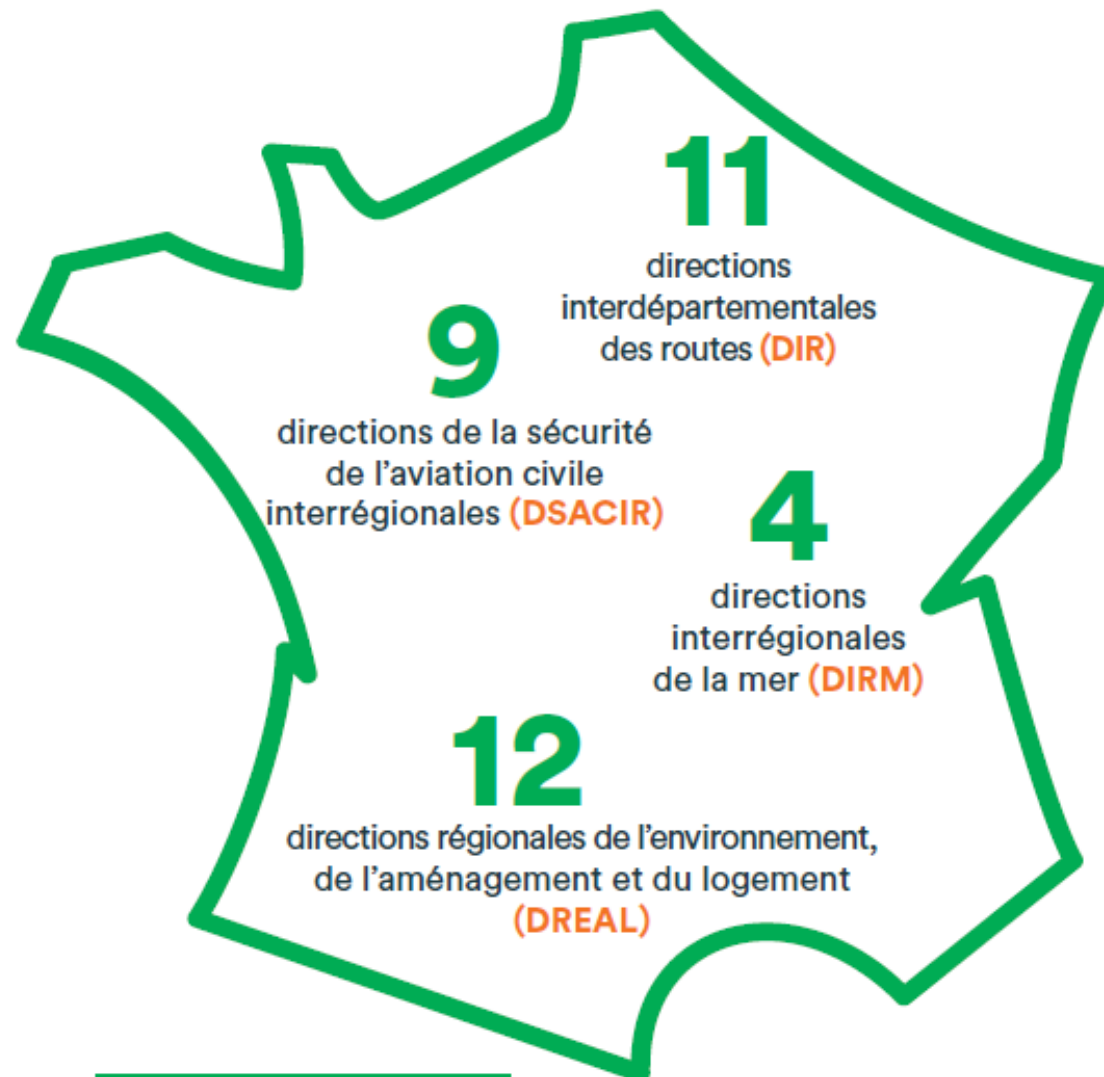
Il a pour mission de **préparer et mettre en œuvre la politique du gouvernement en matière d'écologie, de protection de la biodiversité et de la transition énergétique**. Ses préoccupations écologiques et environnementales ont exigé le déploiement de métiers divers, du support au technique, dans des domaines parfois très spécifiques.



I - PRÉSENTATION DU PÔLE MINISTÉRIEL

ENJEUX, MISSIONS ET MÉTIERS : SERVICES DÉCONCENTRÉS

NIVEAU RÉGIONAL, INTERRÉGIONAL OU INTERDÉPARTEMENTAL



sous tutelle principale



43 opérateurs
23 601 agents*



11 écoles
2000 agents*

NIVEAU DÉPARTEMENTAL INTERMINISTÉRIEL

directions départementales des territoires et directions départementales des territoires et de la mer : **DDT** et **DDTM**

POUR CERTAINES MISSIONS

- directions départementales de la cohésion sociale (DDCS)
- directions départementales de la protection des populations (DDPP)
- directions départementales de la cohésion sociale et de la protection des populations (DDSCPP)



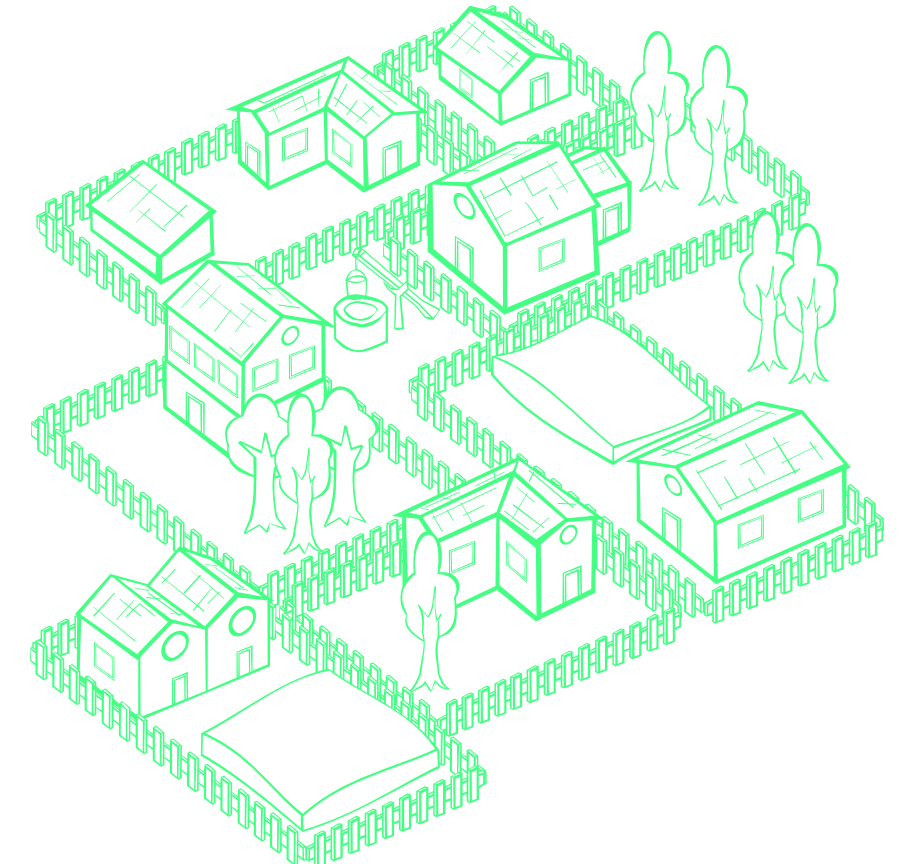
EN ÎLE-DE-FRANCE

- direction régionale et interdépartementale de l'environnement, de l'aménagement et des transports (DRIEAT)
- direction régionale et interdépartementale de l'hébergement et du logement (DRIHL)



EN OUTRE-MER

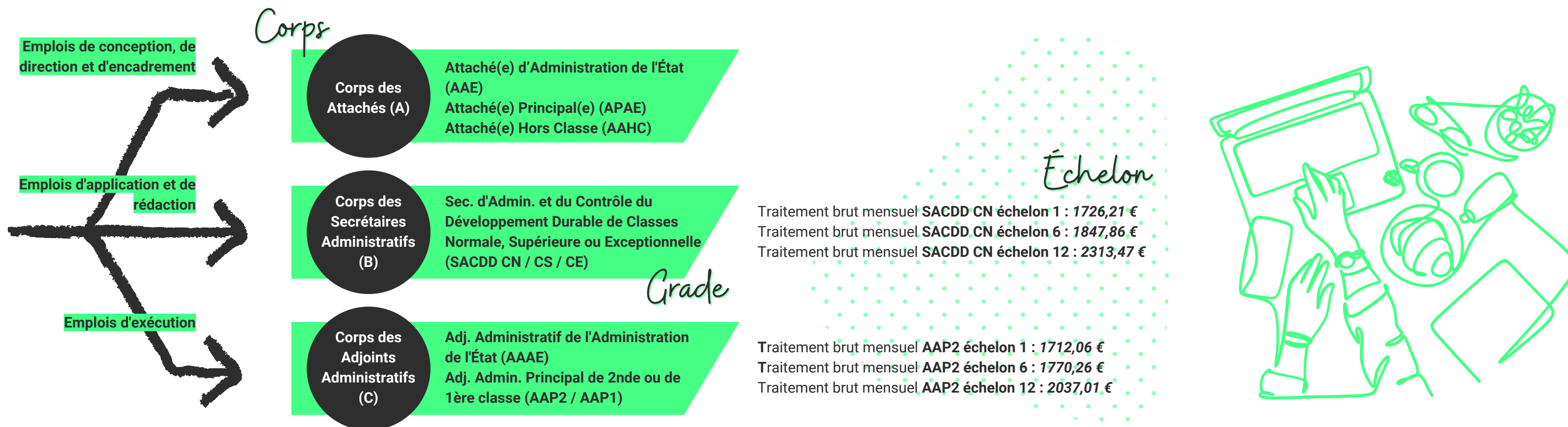
- 5 directions de l'environnement, de l'aménagement et du logement (DEAL)
- 4 directions de la mer (DM)
- 1 direction des territoires, de l'alimentation et de la mer (DTAM)
- services de l'aviation civile



I - PRÉSENTATION DU PÔLE MINISTÉRIEL

STATUTS DE L'AGENT(E) : FONCTIONS ET RÉMUNÉRATION

Tout(e) lauréat(e) d'un concours de la fonction publique, qu'il soit externe ou interne, est d'abord nommé(e) fonctionnaire stagiaire. La durée du stage est d'un an. Au cours de cette période, l'agent(e) a l'opportunité de montrer ses aptitudes et son engagement au regard des missions qui lui sont attribuées. À l'issue du stage, et **sous réserve d'avoir fait ses preuves, l'agent(e) a vocation à être titularisé(e) et à intégrer de façon pérenne l'un des corps ci-dessous** (exemple de la filière administrative) :



Au traitement brut mensuel s'ajoutent l'indemnité de résidence (exemple : 1% pour Metz, Nancy ou Strasbourg) et un éventuel supplément familial de traitement.

L'ensemble est complété par le RIFSEEP, qui se compose :

- De l'**Indemnité de Fonctions, de Sujétions et d'Expertise (IFSE)** : ces ministères figurent parmi les plus attractifs avec par exemple 6650 € par an pour un SACDD CN de groupe 3 ou encore 5445 € par an pour AAP2 de groupe 2 ;
- Du **Complément Indemnitaire Annuel (CIA)** : minimum de 221 € par an pour un SACDD CN en début de carrière et de 141 € par an pour AAP2 en début de carrière ;

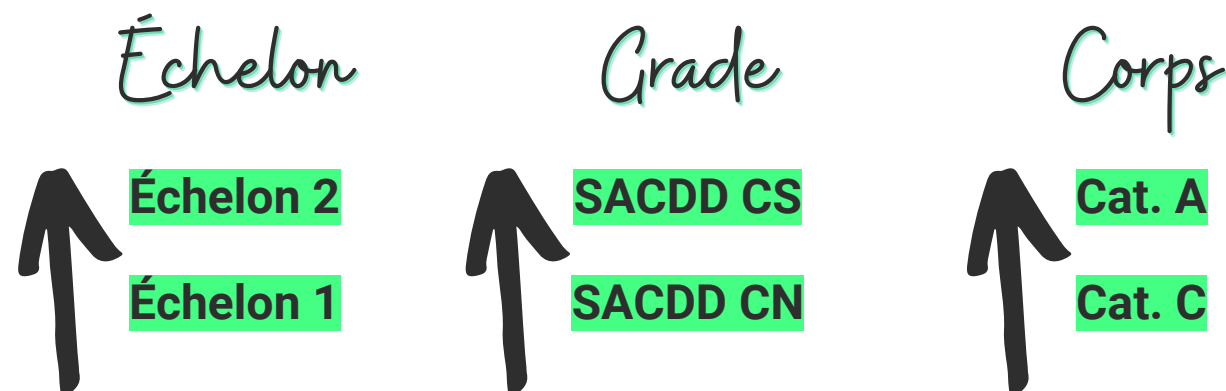
Divers compléments interviennent au regard de la situation de l'agent(e) : allocation forfaitaire de télétravail, remboursement d'une partie des cotisations de protection sociale, remboursement des frais domicile-travail, etc.

I - PRÉSENTATION DU PÔLE MINISTÉRIEL

STATUTS DE L'AGENT(E) : ÉVOLUTIONS DE CARRIÈRE

Comme dans la plupart des ministères, il existe dans ce pôle ministériel trois possibilités d'évolution :

- L'avancement d'échelon ;
- L'avancement de grade ;
- L'avancement de corps.



L'avancement d'échelon est un droit, à raison d'un changement tous les 1 à 4 ans pour les derniers échelons.

L'avancement de grade se traduit par l'accès à des fonctions et/ou responsabilités supérieures. Il ne constitue pas un droit, mais peut être obtenu par :

- L'inscription sur tableau d'avancement ;
- Le concours professionnel.

L'avancement de corps dépend d'une promotion interne :

- Via l'inscription sur liste d'aptitude ;
- Via le concours interne ou l'examen professionnel.



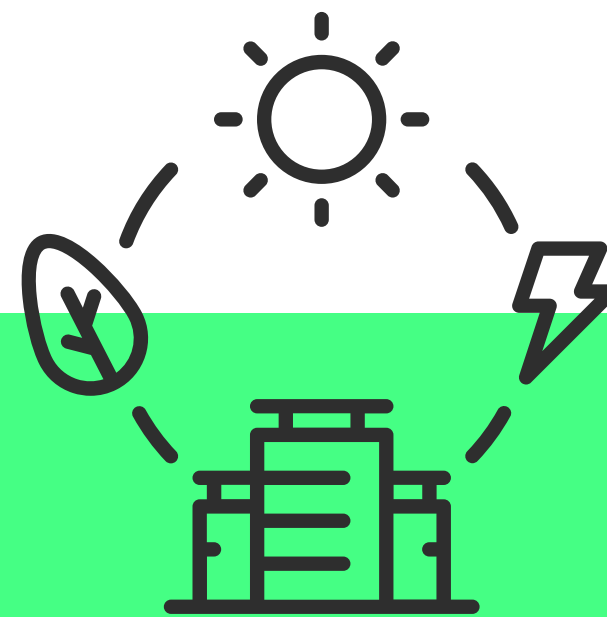
DÉVELOPPEMENT DES COMPÉTENCES ET MOBILITÉ

Dans le cadre de leur intégration dans leurs nouveaux services, mais aussi dans la perspective de faire évoluer leurs carrières, **les agent(e)s du pôle ministériel bénéficient de l'appui du Centre Ministériel de Valorisation des Ressources Humaines (CMVRH) et des centres régionaux**, dont le CVRH de Nancy.

Sont proposés, entre autres :

- **Des conseils personnalisés ;**
- **Des formations administratives ou techniques ;**
- **Des préparations aux concours.**

Après quelque temps sur son poste, l'agent(e) peut également envisager une **mobilité**.



QUELLES SONT MES OPTIONS ?

II - PRÉSENTATION DES POSTES À POURVOIR EN 2023

Postes proposés aux lauréat(e)s des concours interministériels

ZGE GRAND EST

DREAL GRAND EST
MISSION RÉGIONALE RESSOURCES HUMAINES
PÔLE EMPLOIS ET COMPÉTENCES

II - PRÉSENTATION DES POSTES À POURVOIR EN 2023

AAPAE INTERNE OU EXTERNE (1 POSTE)

DIRECTION DÉPARTEMENTALE DES TERRITOIRES DE MOSELLE

ASSISTANT(E) DU SERVICE AMÉNAGEMENT, BIODIVERSITÉ, EAU

METZ
(57)

CONTEXTE ET MISSIONS PRINCIPALES

Le service porte plusieurs politiques fortes du MTECT, des politiques au cœur de l'actualité et des préoccupations des citoyens :

- Aménagement durable, sobriété foncière, zéro artificialisation ;
- Politique de l'eau ;
- Énergies renouvelables.

L'Assistant(e) du service aménagement, biodiversité, eau se verra confier des tâches variées, allant de l'accueil du public aux RH, de la comptabilité à la veille documentaire ou encore de la rédaction à la publication sur l'intranet.



Ce poste est une vitrine sur de nombreuses missions et thématiques du Ministère de la Transition écologique et de la Cohésion des territoires au sein d'un service important.

PIERRE SIBI
ADJOINT AU CHEF DE SERVICE

**TOUTES LES INFORMATIONS SUR
L'OFFRE D'EMPLOI ASSOCIÉE !**



II - PRÉSENTATION DES POSTES À POURVOIR EN 2023

AAPAE INTERNE OU EXTERNE (1 POSTE)

DIRECTION DÉPARTEMENTALE DES TERRITOIRES DE MOSELLE

CHARGÉ(E) DU SUIVI DES PROCÉDURES ENVIRONNEMENT

METZ
(57)

CONTEXTE ET MISSIONS PRINCIPALES

C'est un service qui porte les politiques de l'État dans les domaines de l'urbanisme, la planification de l'aménagement du territoire, l'environnement pour les aspects eau, biodiversité et énergies renouvelables.

Le(la) *Chargé(e) du suivi des procédures environnement* est spécialiste de la rédaction et de la veille. Le poste consiste à analyser des dossiers et produire des synthèses sur les opérations menées par le Chargé de mission et la Chargée d'études.



Le respect de la nature, le travail en équipe, la cohésion, le compagnonnage et la convivialité constituent les mantras de l'unité.

HÉLÈNE GUIDAT
CHEFFE D'UNITÉ

**TOUTES LES INFORMATIONS SUR
L'OFFRE D'EMPLOI ASSOCIÉE !**



II - PRÉSENTATION DES POSTES À POURVOIR EN 2023

SACDD AG INTERNE (1 POSTE)

CHAUMONT
(52)

DIR. DÉPARTEMENTALE DES TERRITOIRES DE LA HAUTE-MARNE

INSTRUCTEUR(TRICE) AGENCE NATIONALE DE L'HABITAT (ANAH)



Les compétences techniques et l'expertise des agents de la DDT font qu'elle est reconnue par le corps préfectoral et les élus comme une porte d'entrée pour toutes sortes de problématiques que les élus rencontrent au quotidien.

NELLY ROBERT
CHEFFE DE SERVICE

CONTEXTE ET MISSIONS PRINCIPALES

Le travail de la délégation locale de l'Agence nationale de l'habitat (Anah) est une véritable priorité du Gouvernement, et ce, afin de déployer des dispositifs de revitalisation et des opérations programmées d'amélioration de l'habitat sur l'ensemble du territoire.

L'*Instructeur(trice) Anah* exerce des fonctions clés d'analyse, d'appui et de contrôle sur des dossiers d'ingénierie, de demande de subvention ou les projets des demandeurs. Il(elle) joue également un rôle central dans l'animation et le suivi des opérations programmées.

**TOUTES LES INFORMATIONS SUR
L'OFFRE D'EMPLOI ASSOCIÉE !**



II - PRÉSENTATION DES POSTES À POURVOIR EN 2023

SACDD AG INTERNE (1 POSTE) ET EXTERNE (1 POSTE)

NANCY
(54)

DIRECTION INTERDÉPARTEMENTALE DES ROUTES EST **RÉFÉRENT(E) MARCHÉS PUBLICS**



C'est d'une grande valorisation de savoir que chacun, à son échelle, participe à ces réalisations parfois d'envergure. Le travail est varié et intellectuellement très stimulant.

AUORE JANIN
SECRÉTAIRE GÉNÉRALE

CONTEXTE ET MISSIONS PRINCIPALES

La filière commande publique est au cœur du fonctionnement de la DIRE pour que cette structure puisse atteindre les objectifs qui lui sont fixés. Pour assurer cette mission stratégique, ce bureau, acteur majeur de la DIRE, assure le contrôle juridique des actes et assure la liquidation dans les délais fixés.

Le(la) *Référent(e) marchés publics*, par le plan individuel de formation local et national proposé à sa prise de poste, développera considérablement ses compétences en matière de commande publique et de liquidation de la dépense.

**TOUTES LES INFORMATIONS SUR
L'OFFRE D'EMPLOI ASSOCIÉE !**



II - PRÉSENTATION DES POSTES À POURVOIR EN 2023

SACDD AG EXTERNE (1 POSTE)

DIRECTION DÉPARTEMENTALE DES TERRITOIRES DU HAUT-RHIN

CHARGÉ(E) D'ÉTUDES POLITIQUES DE L'HABITAT

COLMAR
(68)

CONTEXTE ET MISSIONS PRINCIPALES

Le service accompagne les territoires dans le partage et la mise en œuvre des politiques locales de l'habitat afin de les aider à définir puis initier une stratégie en vue de l'amélioration de l'offre de logements existante, ou de sa création en réponse aux besoins des publics plus défavorisés.

Le(la) *Chargé(e) d'études politiques de l'habitat* décline les politiques nationales de l'habitat et du logement avec les acteurs territoriaux. En posture d'accompagnant(e), il(elle) pilote et suit les procédures liées aux documents de planification urbaine et de programmation locale.



Nul besoin d'arriver avec des connaissances approfondies, juste avec un esprit ouvert, de la curiosité et une envie d'apprendre. La diversité des missions confiées constitue sa richesse.

ODILE BAUMANN
CHEFFE DE SERVICE

**TOUTES LES INFORMATIONS SUR
L'OFFRE D'EMPLOI ASSOCIÉE !**



II - PRÉSENTATION DES POSTES À POURVOIR EN 2023

SACDD AG EXTERNE (1 POSTE)

DIRECTION DÉPARTEMENTALE DES TERRITOIRES DU HAUT-RHIN

CHARGÉ(E) D'ÉTUDES EN URBANISME ET DÉVELOPPEMENT DURABLE



L'une des forces du bureau réside dans la place laissée au fonctionnement du collectif, constitué de collègues volontaires pour le faire progresser.

GAËLLE THAUVIN
CHEFFE DE BUREAU

COLMAR
(68)

CONTEXTE ET MISSIONS PRINCIPALES

Le service accompagne les collectivités porteuses d'une démarche d'élaboration et d'évolution de leurs documents d'urbanisme, vers un projet d'aménagement vertueux, notamment économe en foncier.

Via le CVRH, le compagnonnage par le collectif et la culture de transmission et de transversalité du service, le(la) *Chargé(e) d'études en urbanisme et développement durable* acquerra les compétences techniques, juridiques et rédactionnelles nécessaires à ce poste et une connaissance accrue des politiques publiques de l'aménagement, de la préservation de l'environnement, des risques et de l'habitat.

**TOUTES LES INFORMATIONS SUR
L'OFFRE D'EMPLOI ASSOCIÉE !**



II - PRÉSENTATION DES POSTES À POURVOIR EN 2023

SACDD AG EXTERNE (1 POSTE)

DIRECTION DÉPARTEMENTALE DES TERRITOIRES DES VOSGES

CHARGÉ(E) DE MISSION CONSEIL AUX TERRITOIRES ET APPUI À L'ÉMERGENCE DE PROJETS



Le poste permet de travailler en transversal avec les autres services de la DDT et d'acquérir des compétences dans divers domaines.

NATHALIE COLIN
ASSISTANTE DE SERVICE

ÉPINAL
(88)

CONTEXTE ET MISSIONS PRINCIPALES

Le service Urbanisme et habitat accompagne, entre autres, les collectivités territoriales de trois arrondissements à l'émergence de leurs projets.

Le(la) *Chargé(e) de mission conseil aux territoires et appui à l'émergence de projets* aura pour objectif de rencontrer les acteurs afin de faire monter leurs projets en qualité pour mieux répondre aux critères et enjeux de la transition écologique : environnementaux, urbanistiques et agricoles. L'agent(e) permettra ainsi à ces acteurs de bénéficier des financements dédiés pour mettre en œuvre leurs projets.

**TOUTES LES INFORMATIONS SUR
L'OFFRE D'EMPLOI ASSOCIÉE !**



II - PRÉSENTATION DES POSTES À POURVOIR EN 2023

SACDD AG EXTERNE (1 POSTE)

DIRECTION DÉPARTEMENTALE DES TERRITOIRES DE LA MARNE

CHARGÉ(E) DE L'ANIMATION DU SYSTÈME D'INFORMATION GÉOGRAPHIQUE (SIG)

CHÂLONS-
EN-CHAMP.
(51)

CONTEXTE ET MISSIONS PRINCIPALES

Le service gère et produit la connaissance territoriale pour l'ensemble des services de la DDT et la valorise dans ses missions d'accompagnement et d'aide à l'émergence des projets des collectivités.

Le(la) *Chargé(e) de l'animation du Système d'information géographique (SIG)* sera d'abord le(la) référent(e) pour son service auprès des différents acteurs impliqués. Son objectif sera de déployer un processus participatif d'amélioration du SIG et d'en suivre les actions. Il(elle) sera également en charge de la conception, mise en ligne et mise à jour de documents de vulgarisation des activités de son service.



C'est un poste vivant et évolutif permettant de développer des compétences comme l'animation de réseau ou son esprit de synthèse.

SANDRA GRAMMATICO
CHEFFE DE CELLULE

**TOUTES LES INFORMATIONS SUR
L'OFFRE D'EMPLOI ASSOCIÉE !**



II - PRÉSENTATION DES POSTES À POURVOIR EN 2023

SACDD AG EXTERNE (1 POSTE)

DREAL GRAND EST

CHARGÉ(E) DE COORDINATION ADMINISTRATIVE, FINANCIÈRE ET APPUI COMMUNICATION

CHÂLONS-
EN-CHAMP.
(51)

CONTEXTE ET MISSIONS PRINCIPALES

Le service souhaite faire connaître ses productions et son travail dans les domaines du développement durable (associations, collectivités et entreprises) et de la donnée (cartographies, interfaces pédagogiques et statistiques).

Le(la) *Chargé(e) de coordination administrative, financière et appui communication* assurera la fiabilité et le suivi des dépenses de soutien aux associations qui oeuvrent dans l'éducation au développement durable, et assurera une communication pertinente en externe (grand public et partenaires) et en interne (DREAL Grand Est).



C'est un poste transversal qui permettra à son titulaire de s'acculturer à l'ensemble des thématiques du pôle ministériel (cartographie, développement durable, statistiques, etc.).

ISABELLE KAUFFMANN
CHEFFE DE SERVICE

**TOUTES LES INFORMATIONS SUR
L'OFFRE D'EMPLOI ASSOCIÉE !**



II - PRÉSENTATION DES POSTES À POURVOIR EN 2023

RÉCAPITULATIF DES POSTES OFFERTS AUX LAURÉAT(E)S

AAPAE

En interne ou externe :

- *Assistant(e) du service biodiversité, aménagement, eau* || **DDT 57** || Metz
- *Chargé(e) du suivi des procédures environnement* || **DDT 57** || Metz



SACDD AG

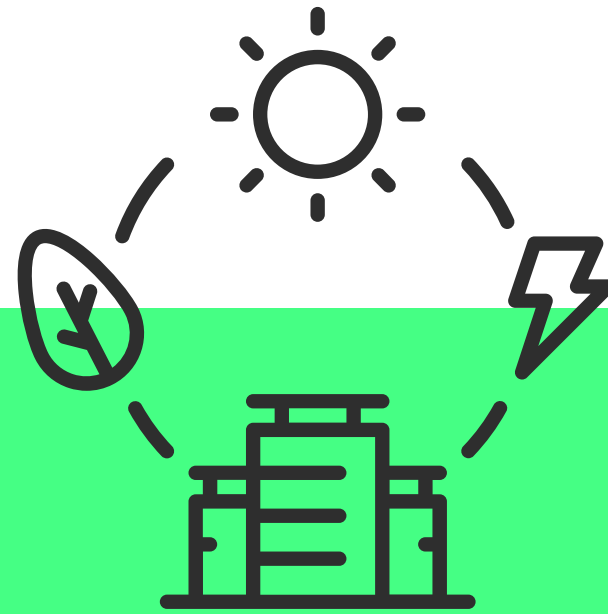
En interne :

- *Instructeur(trice) Anah* || **DDT 52** || Chaumont
- *Référent(e) marchés publics* || **DIRE** || Nancy

En externe :

- *Référent(e) marchés publics* || **DIRE** || Nancy
- *Chargé(e) d'études politiques de l'habitat* || **DDT 68** || Colmar
- *Chargé(e) d'études en urbanisme et dév. durable* || **DDT 68** || Colmar
- *Chargé(e) de mission conseil aux territoires et appui à l'émergence de projets* || **DDT 88** || Épinal
- *Chargé(e) de l'animation du SIG* || **DDT 51** || Châlons-en-Champagne
- *Chargé(e) de coordination administrative, financière et appui communication* || **DREAL Grand Est** || Châlons-en-Champagne

→ *Les offres d'emploi associées vous seront transmises en vue de la formulation de vos vœux.*



QUELLES SONT LES MODALITÉS DE RECRUTEMENT ?

III - PROCÉDURE D'AFFECTATION : LES GRANDES ÉTAPES

*De la proposition des postes à la constitution
de votre dossier administratif*

ZGE GRAND EST

DREAL GRAND EST
MISSION RÉGIONALE RESSOURCES HUMAINES
PÔLE EMPLOIS ET COMPÉTENCES

III - PROCÉDURE D'AFFECTATION : LES GRANDES ÉTAPES

DE LA PROPOSITION DES POSTES À LA CRÉATION DE VOTRE DOSSIER ADMINISTRATIF

1 **PROPOSITION DES POSTES OFFERTS PAR LE PÔLE MINISTÉRIEL ET TRANSMISSION DES OFFRES D'EMPLOI**

2 **FORMULATION ET CLASSEMENT DES VŒUX VIA LA FICHE DE VŒUX**

3 **PROPOSITIONS D'AFFECTATIONS AU REGARD DES VŒUX DES LAURÉAT(E)S**

4 **ACCEPTATION (OU RENONCIATION) APRÈS SIGNATURE DE LA FICHE D'ACCEPTATION (OU DE RENONCIATION)**

ATTENTION : LA RENONCIATION ENTRAÎNE LA PERTE DU BÉNÉFICE DU CONCOURS. AUCUN AUTRE POSTE OU MINISTÈRE NE SERA PROPOSÉ AU(À LA) LAURÉAT(E).

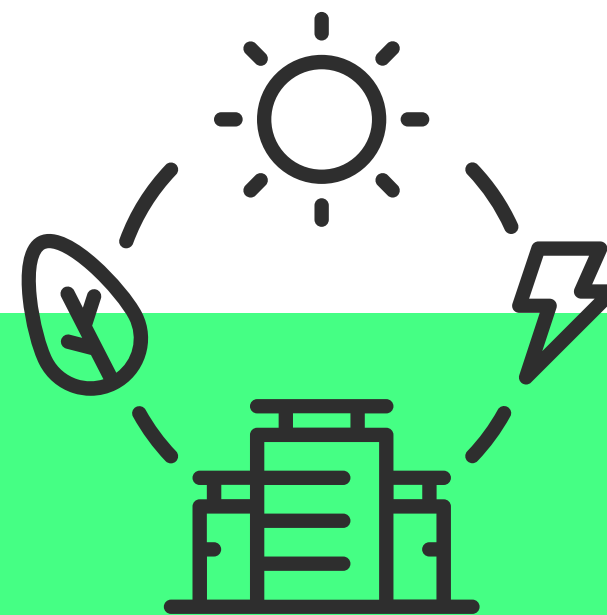
5 **CONSTITUTION ET TRANSMISSION DES DOSSIERS D'AFFECTATION À LA DIRECTION DES RESSOURCES HUMAINES DE L'ADMINISTRATION CENTRALE**

ATTENTION : DISPONIBILITÉ ET RÉACTIVITÉ SONT ATTENDUES DURANT CETTE PHASE

6 **AFFECTATIONS DES LAURÉAT(E)S**

AAPAE : 01/09/2023 AU SEIN DES SERVICES
SACDD AG : 01/09/2023 AU SEIN DES SERVICES PUIS
FORMATION OBLIGATOIRE À L'ENTE DE VALENCIENNES





SUIS-JE FORMÉ(E) À MON ARRIVÉE ?

IV - LA SCOLARITÉ À L'ENTE DE VALENCIENNES (SACDD AG)

Calendrier et informations générales

ZGE GRAND EST

DREAL GRAND EST
MISSION RÉGIONALE RESSOURCES HUMAINES
PÔLE EMPLOIS ET COMPÉTENCES

IV - LA SCOLARITÉ À L'ENTE DE VALENCIENNES (SACDD AG)

CALENDRIER ET INFORMATIONS GÉNÉRALES

L'école

- **Formation initiale obligatoire** pour tout(e) lauréat(e)s affecté(e) au pôle ministériel dans le corps des SACDD ;
- Durée de **8 semaines** ;
- Signature d'une **charte tripartite** : présentation du rôle de chaque acteur (école, service et stagiaire), du dispositif de formation et des modalités de formation.

Le calendrier

Dès la rentrée 2023, 5 groupes d'une vingtaine de SACDD AG seront constitués. **Ces groupes alterneront, pendant 8 semaines, entre formations en présentiel (5 semaines) et en distanciel (3 semaines).** Par exemple, cette année, pour les groupes 1 et 2, le calendrier est le suivant :

Session 1 (présentiel) : du 02/10/23 au 13/10/23
Session 2 (distanciel) : du 16/10/23 au 27/10/23
Session 3 (distanciel) : du 08/01/24 au 12/01/24
Session 4 (présentiel) : du 15/01/24 au 02/02/24

*D'autres groupes
suivront un
calendrier différent.*

Les modalités pratiques

- **Frais d'hébergement et de restauration** pris en charge par l'ENTE ;
- **Frais de déplacement en début et fin de chaque période** pris en charge par l'ENTE sur la base des tarifs SNCF (seconde classe) ;
- Possibilité d'**avance sur frais**.

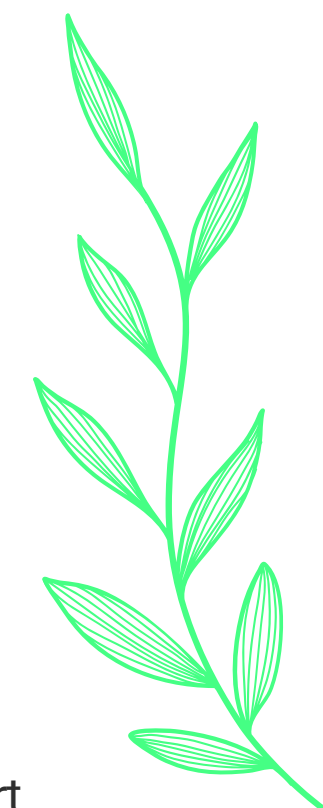
Le programme pédagogique

Il est constitué de **3 Unités d'Enseignement (UE)** :

- **UE 1** : Bases statutaires et déontologie du fonctionnaire ;
- **UE 2** : Fondamentaux et thématiques clés du SACDD ;
- **UE 3** : Compétences transverses.

Les modalités de validation de la formation

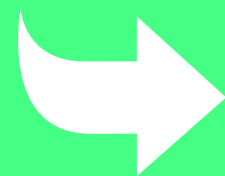
L'évaluation à l'ENTE porte sur deux aspects : un **travail individuel** (rapport de stage) et un **travail collectif** par groupes de 3 à 4 stagiaires (production écrite et soutenance)



IV - LA SCOLARITÉ À L'ENTE DE VALENCIENNES (SACDD AG)

LES ATOUTS DE LA FORMATION

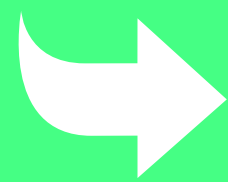
LA FORMATION À
L'ENTE CONSTITUE
UNE VÉRITABLE
OPPORTUNITÉ



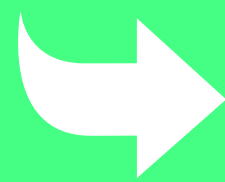
*Vous êtes
opérationnel(le)s sur
votre poste de travail.*



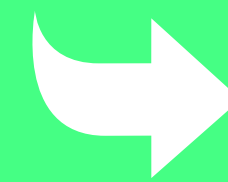
*Vous développez vos
compétences
administratives.*



*Vous connaissez le pôle
ministériel et ses
politiques publiques.*



*Vous ouvrez le champ
des possibles à court,
moyen et long termes.*



*Vous vous constituez un
réseau professionnel et
amical.*

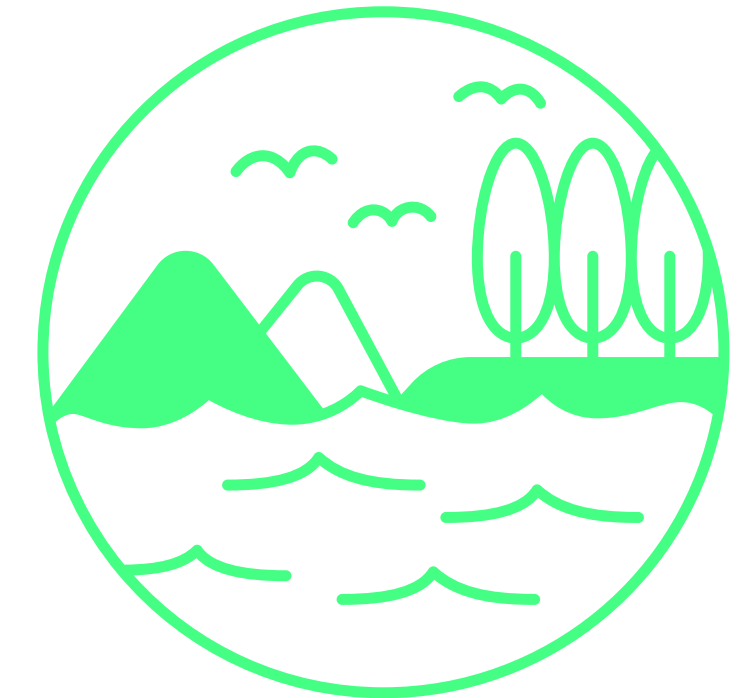
CONCLUSION

UN PÔLE MINISTÉRIEL ATTRACTIF...

- Des **thématiques diversifiées**, au centre de la vie citoyenne ;
- Un **régime indemnitaire intéressant** qui répond aux besoins des agent(e)s ;
- De **multiples perspectives d'évolution** de carrière par les concours, la formation ou encore la mobilité ;
- Des postes variés permettant d'acquérir des **compétences clés et réemployables à long terme** ;
- Une **formation initiale complète et reconnue**, suivie d'un **parcours d'accueil individualisé**.

... AVEC D'AUTRES POINTS FORTS !

- L'**Association Sportive, Culturelle et d'Entraide** (ASCE) est présente dans tous les départements et organise localement pour les agents y ayant adhéré des manifestations culturelles, des rencontres nationales sportives ou encore des séjours et activités pour les enfants ;
- Le **Comité Local d'Action Sociale** (CLAS) offre à l'ensemble des agents du pôle ministériel de nombreuses prestations culturelles, sociales et sportives ;
- Les **Assistants de Service Social** (ASS) : elles accompagnent dans l'adaptation à son nouvel environnement de travail, la recherche de logement, la sphère familiale avec la garde d'enfant ou les inscriptions scolaires, les problématiques de santé, etc.



*Avant de nous quitter...
Nous répondons à vos questions !*