

Site classé

Date de protection : 3 février 1997 ~ Superficie : 810 ha

# Les rochers des Dames de Meuse et leurs abords

*Laifour, Revin, Les Mazures, Anchamps*

Les rochers des Dames de Meuse jalonnent la rive gauche de la Meuse sur une distance d'environ 2 km. Ces rochers qui surplombent la Meuse, la resserrant en une gorge, et l'abondante végétation qui donne au paysage une couleur particulièrement verdoyante, font de ce site l'un des plus pittoresques de la vallée.



Dames de Meuse

Les escarpements rocheux des Dames de Meuse dominent la Meuse d'une hauteur de 200 mètres. La découpe caractéristique de ces rochers est due à une érosion différentielle qui a respecté les dures roches quartzitiques et a déblayé dans les schistes plus tendres de profonds ravins. Les formes arrondies qui en ont résulté inspirèrent sans nul doute la légende des Dames de Meuse. Les deux méandres de Laifour et d'Anchamps encadrant les Dames de Meuse concourent à la beauté du site. Le relief associé à la forêt profonde ardennaise ont inspiré bon nombre d'écrivains : George Sand, Théophile Gautier ou encore Michelet. Selon la légende, ce site est le témoignage

grandiose de l'adultère puni des Dames de Meuse : les trois fils du seigneur d'Hierges, après avoir épousé les trois filles du seigneur de Rethel (Berthe, Hodiernne et Ige), partirent pour la croisade, laissant leurs épouses qui furent infidèles. Dieu, pour les punir de n'avoir pas su loyalement garder le pacte conjugal, les changea en trois énormes rochers à l'heure précise où Jérusalem était prise d'assaut. On voit aujourd'hui ces trois masses rocheuses agenouillées pour toujours au bord de la Meuse.



La Meuse au sein du site

## Critères de classement

→ Pittoresque, scientifique, légendaire

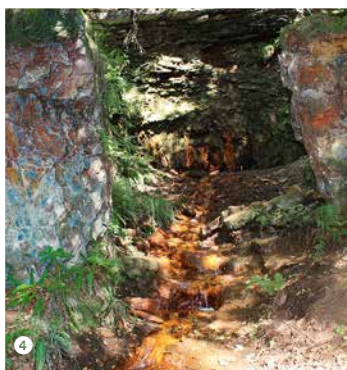
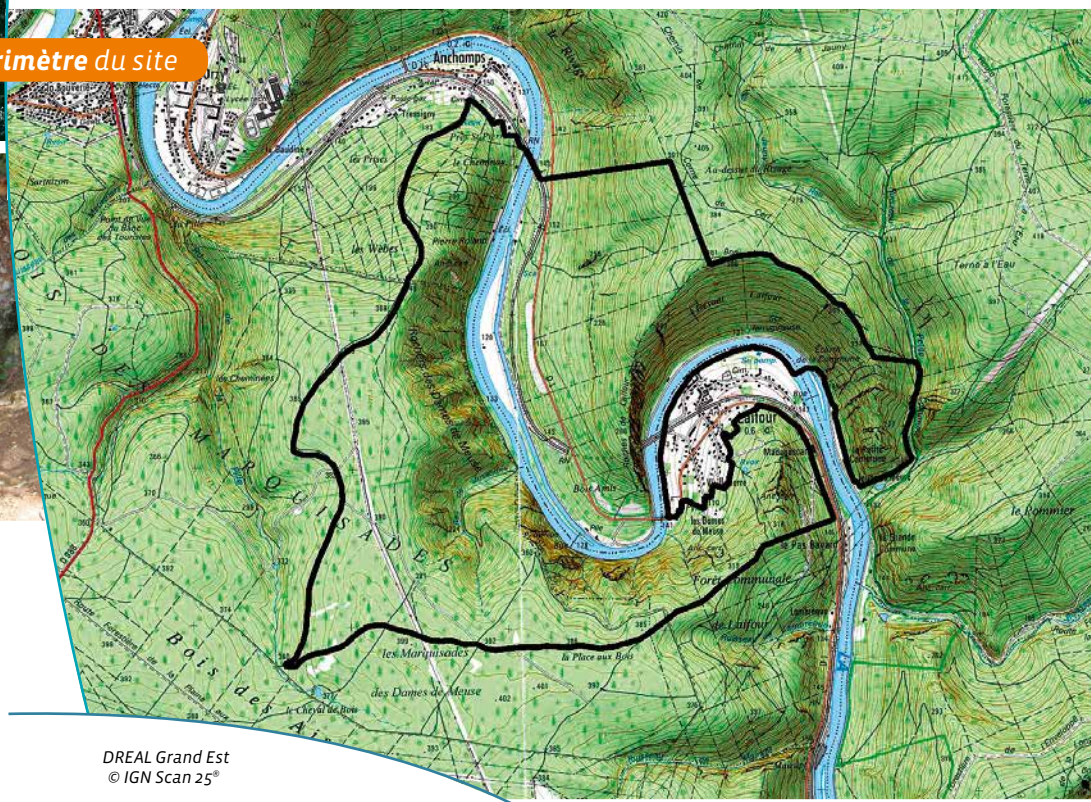




# Les rochers des Dames de Meuse et leurs abords



## Périmètre du site



- 1 ~ Pont en limite de site
- 2 ~ La vallée de la Meuse depuis le barrage
- 3 ~ Les Dames de Meuse
- 4 ~ Source ferrugineuse au sein du site

DREAL Grand Est  
© IGN Scan 25°

200 m

## Inventaires - Autres mesures de protection

→ ZNIEFF n° 1126 "Le plateau ardennais" et n° 13033 "Rochers de Laifour et banquette alluviale des Dames de Meuse au sud d'Anchemps"; au titre des monuments historiques : l'église des Dominicains et la Maison "Espagnole" sont inscrites.

## Références juridiques

Les sites classés sont des lieux dont le caractère exceptionnel justifie une protection de niveau national, sur la base de critères pittoresques, historiques, scientifiques, artistiques, ou légendaires.

La protection site classé est régie par les [articles L341-1 à L341-22 du code de l'environnement](#). Elle entraîne une servitude sur le bien protégé. Toute modification de l'état ou de l'aspect du site classé doit faire l'objet d'une autorisation spéciale de l'État.



Pour plus d'informations

[www.grand-est.developpement-durable.gouv.fr](http://www.grand-est.developpement-durable.gouv.fr)  
Rubrique Eau Biodiversité Paysage.

Contact [sebp.dreal-grand-est@developpement-durable.gouv.fr](mailto:sebp.dreal-grand-est@developpement-durable.gouv.fr) - 03 87 62 01 63