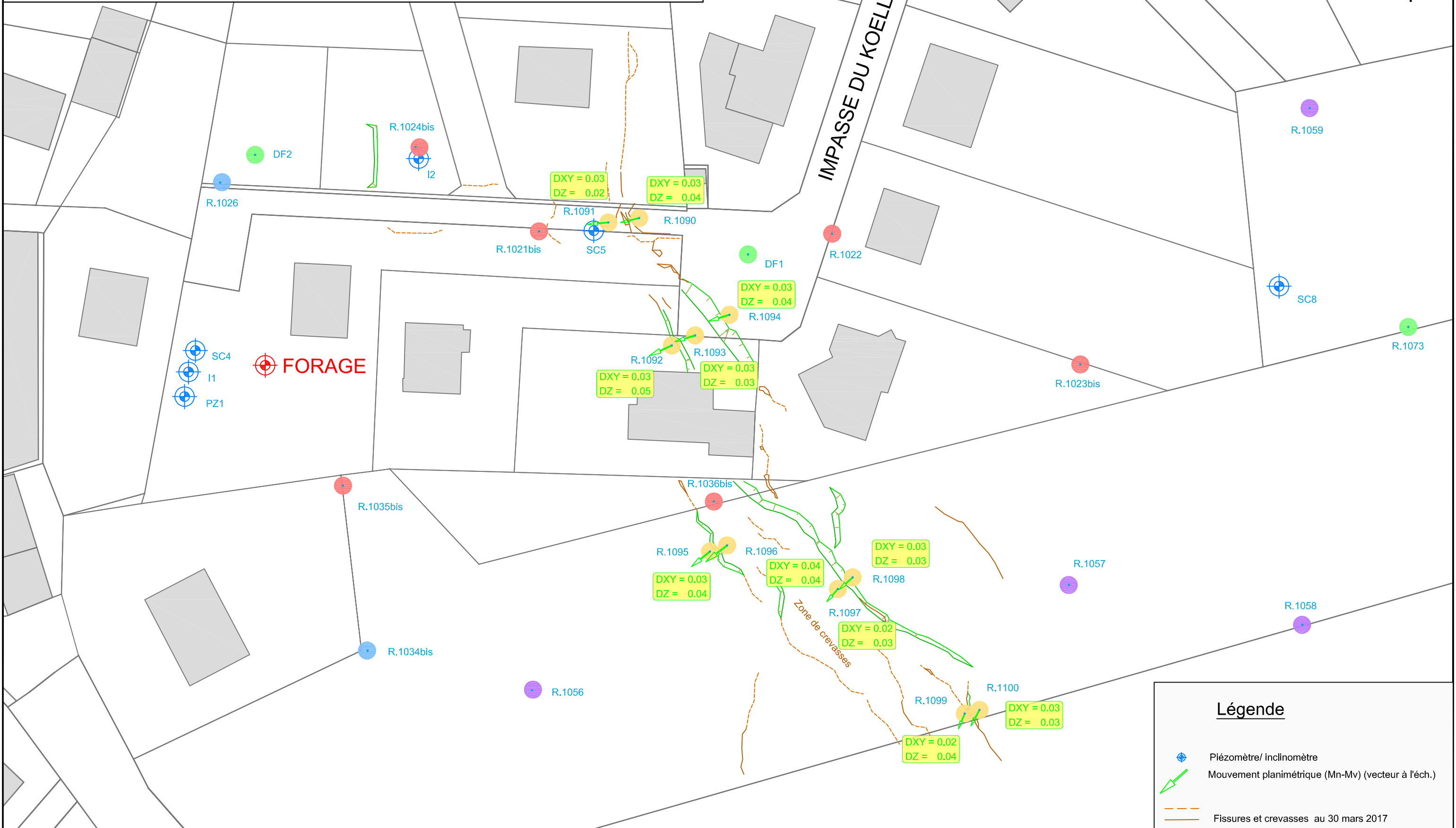
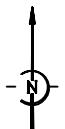


# COMMUNE DE LOCHWILLER

## PLAN D'AUSCULTATION

Zone de crevasses

1/500



### Légende

- Piézomètre/ Inclinomètre
- Mouvement planimétrique (Mn-Mv) (vecteur à l'éch.)
- Fissures et crevasses au 30 mars 2017
- Point Mz du 07/03/13
- Point My du 17/04/14
- Point Mx du 29/09/15
- Point Mw du 30/03/17
- Point Mv du 02/10/17 (Fissuromètres)



LAMBERT - Géomètres-Experts

STRASBOURG - BRUMATH - SARREBOURG - SARRE UNION

[www.lambert-geometre.fr](http://www.lambert-geometre.fr)

BRUMATH - 67170 - 1a rue de la paix - 03.88.51.10.79 - [brumath@lambert-geometre.fr](mailto:brumath@lambert-geometre.fr)



Réf. n° 29236

Par : GS

Le : 29/01/18