



Bilan de la qualité de l'air

PPA de l'agglomération de Reims



Commission de suivi du PPA de l'Agglomération de Reims - 11 octobre 2017



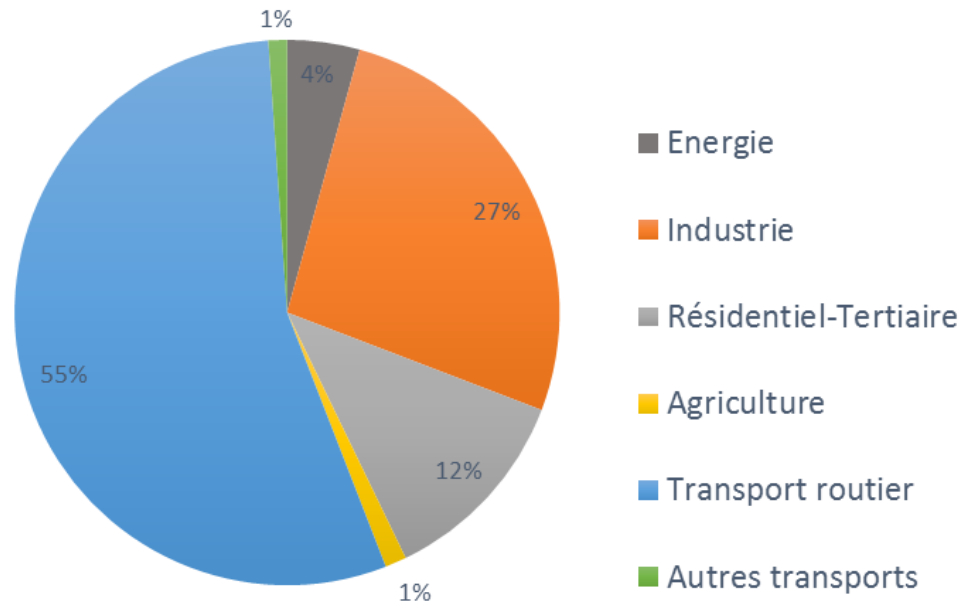
Depuis le 1^{er} janvier 2017
ATMO Champagne-Ardenne a fusionné
avec ses homologues
d'Alsace et de Lorraine
pour devenir ATMO Grand Est



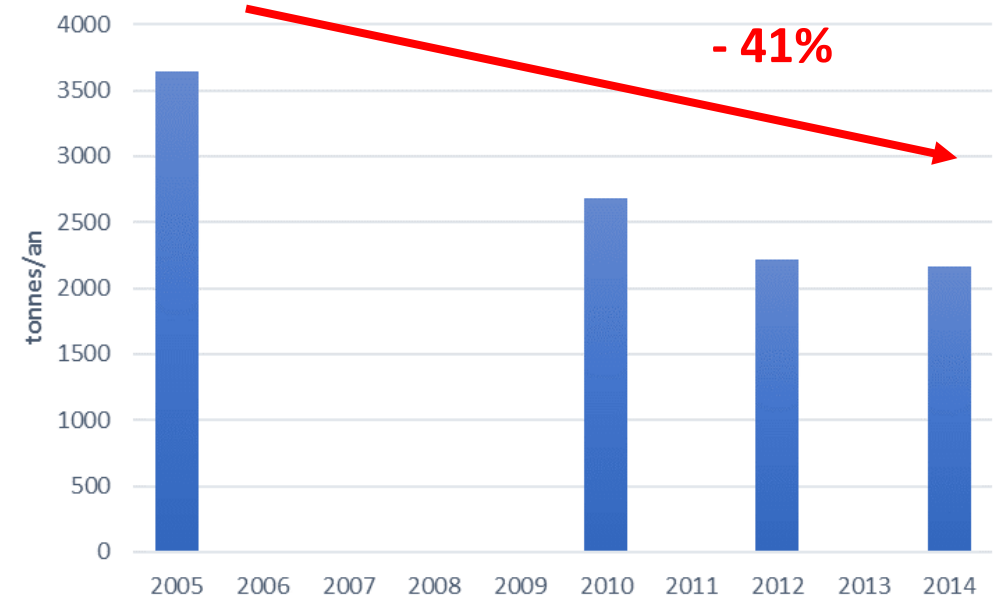
Sources de pollution sur le territoire

Dioxydes d'azote (NO₂)

Emissions de NOx par secteur en 2014



Evolution des émissions de NOx entre 2005 et 2014

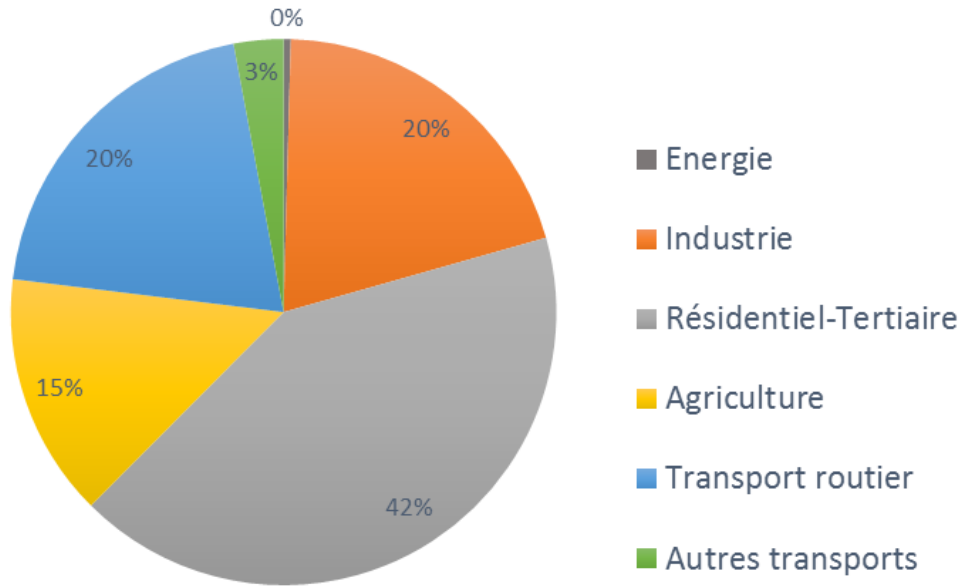


- Un polluant issu majoritairement du trafic
- Une baisse régulière des émissions depuis 10 ans

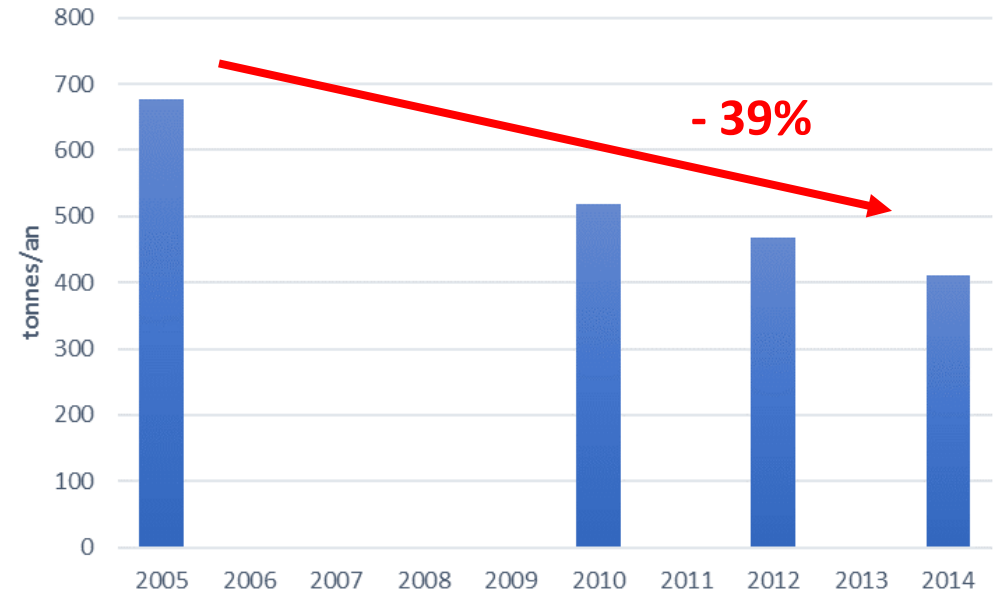
Sources de pollution sur le territoire

Particules inférieures à 10 microns (PM10)

Emissions de PM10 par secteur en 2014



Evolution des émissions de PM10 entre 2005 et 2014

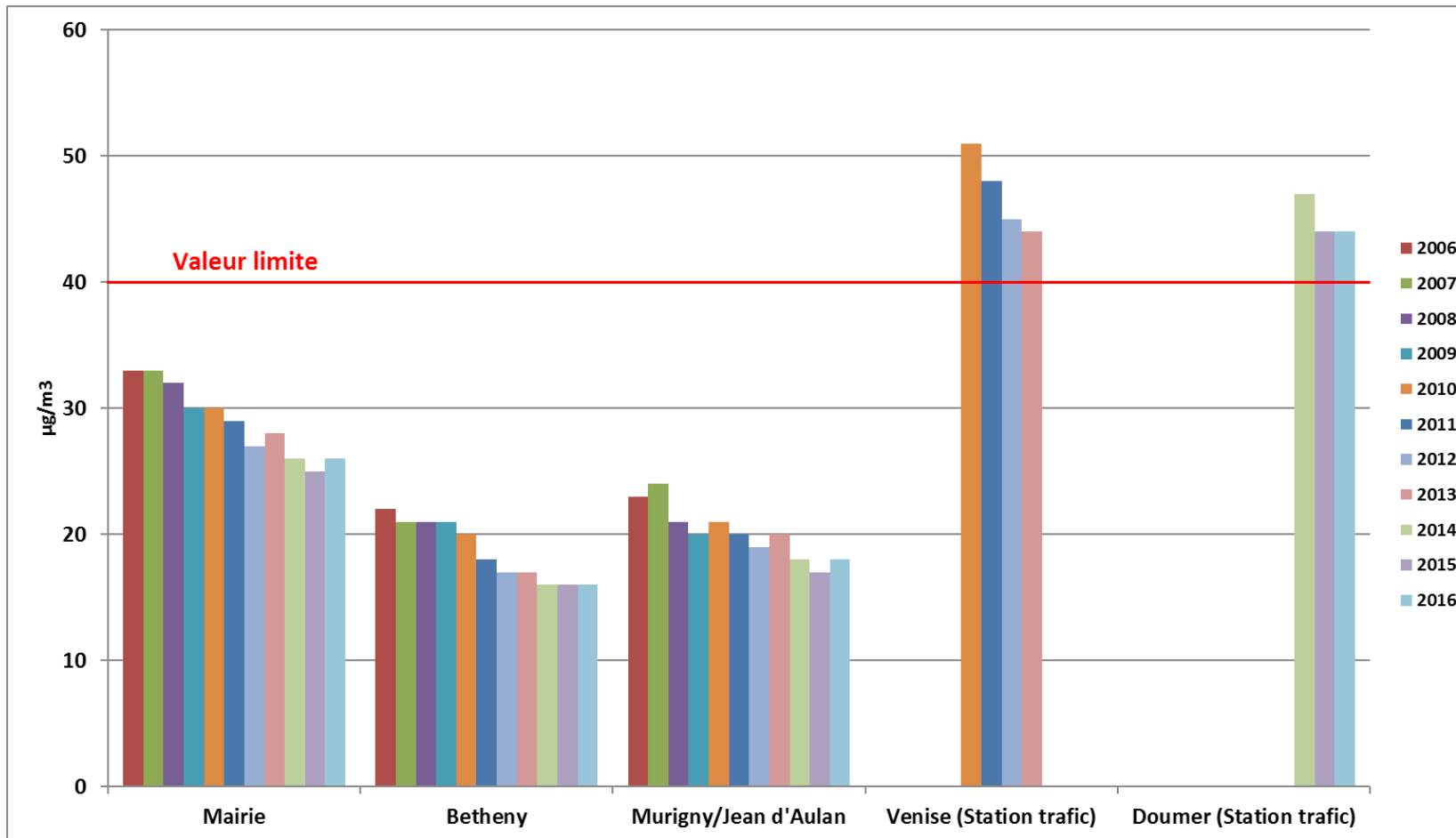


- Un polluant multi-sources
- Une baisse régulière des émissions depuis 10 ans

NO₂ - Evolution des concentrations depuis 2006

Concentrations au stations de mesures

Evolution des concentrations annuelles en dioxyde d'azote (NO₂)

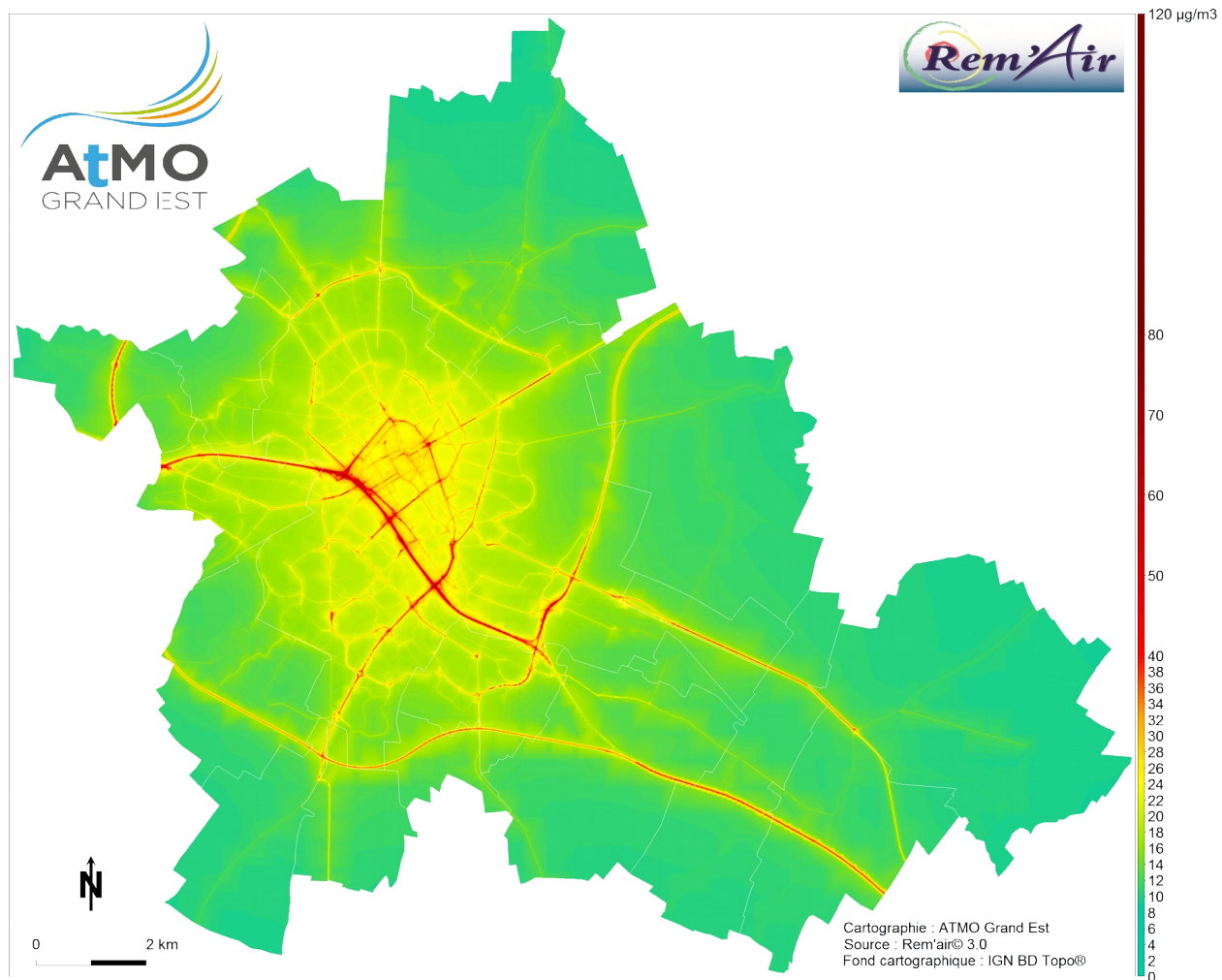


- Une tendance à la baisse depuis 10 ans avec une stabilisation sur les dernières années
- Une valeur limite pour la protection de la santé systématiquement dépassée en situation de proximité trafic

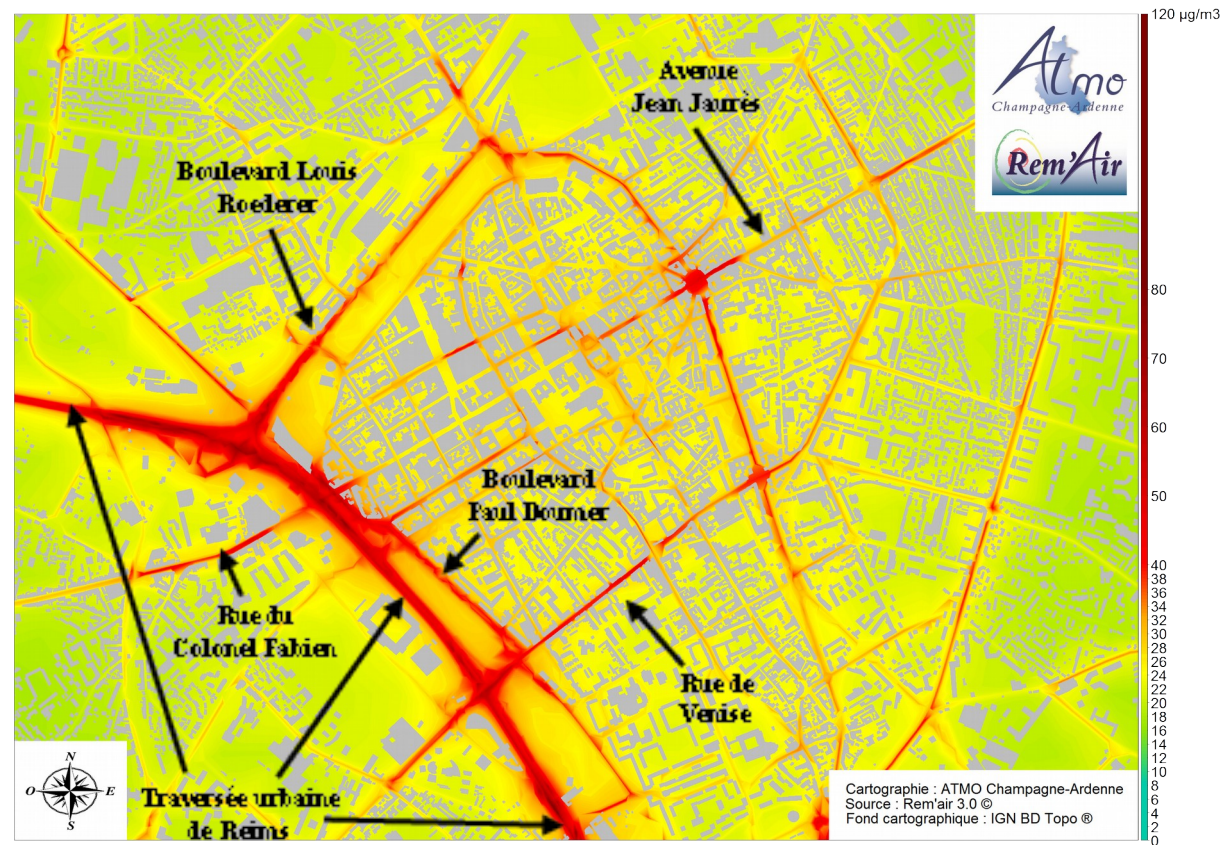
NO₂ - Modélisations et populations exposées

Concentrations sur le territoire du PPA

Moyenne annuelle 2016 en dioxyde d'azote (NO₂)



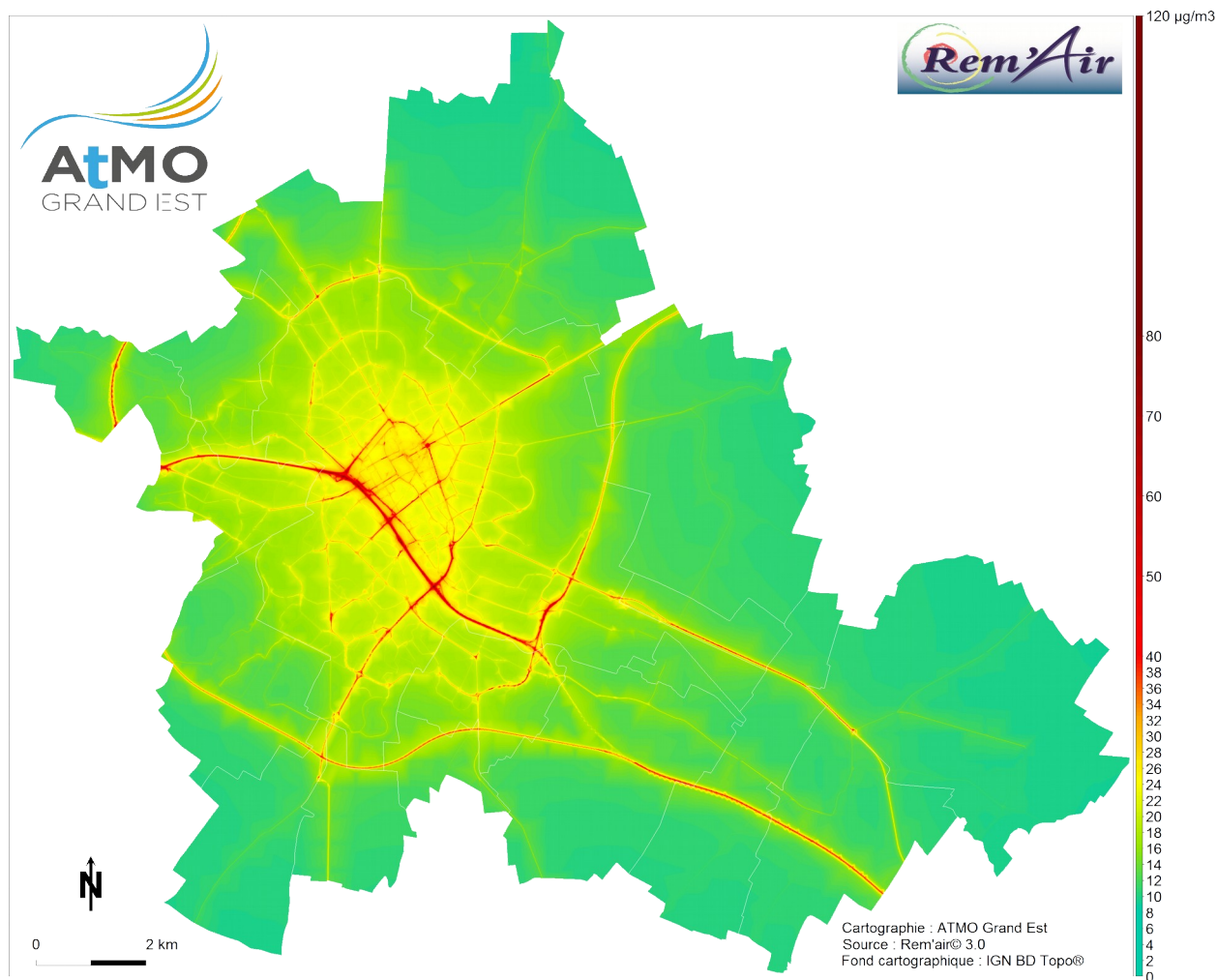
Moyenne annuelle 2016, zoom centre-ville Reims



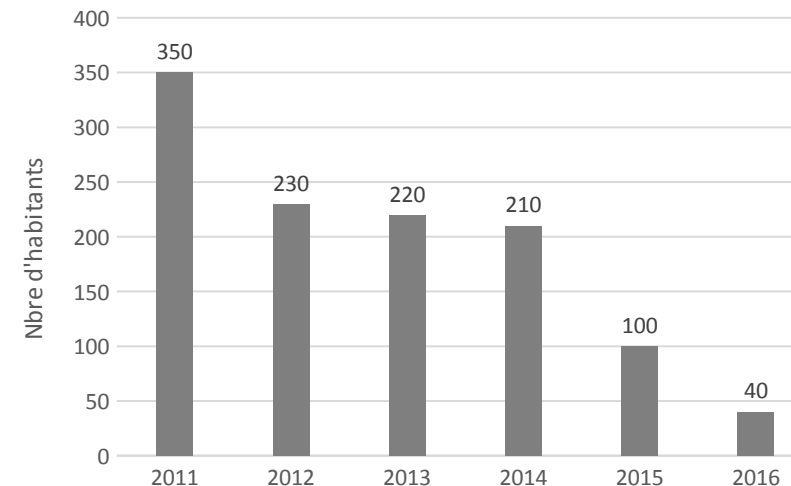
- Des dépassements restreints aux axes structurants

Concentrations sur le territoire du PPA : zoom sur Reims

Moyenne annuelle 2016 en dioxyde d'azote (NO₂)



Evolution du nombre d'habitants exposés à un dépassement de la valeur limite



- Des dépassements restreints aux axes structurants
- Une population exposée en baisse constante



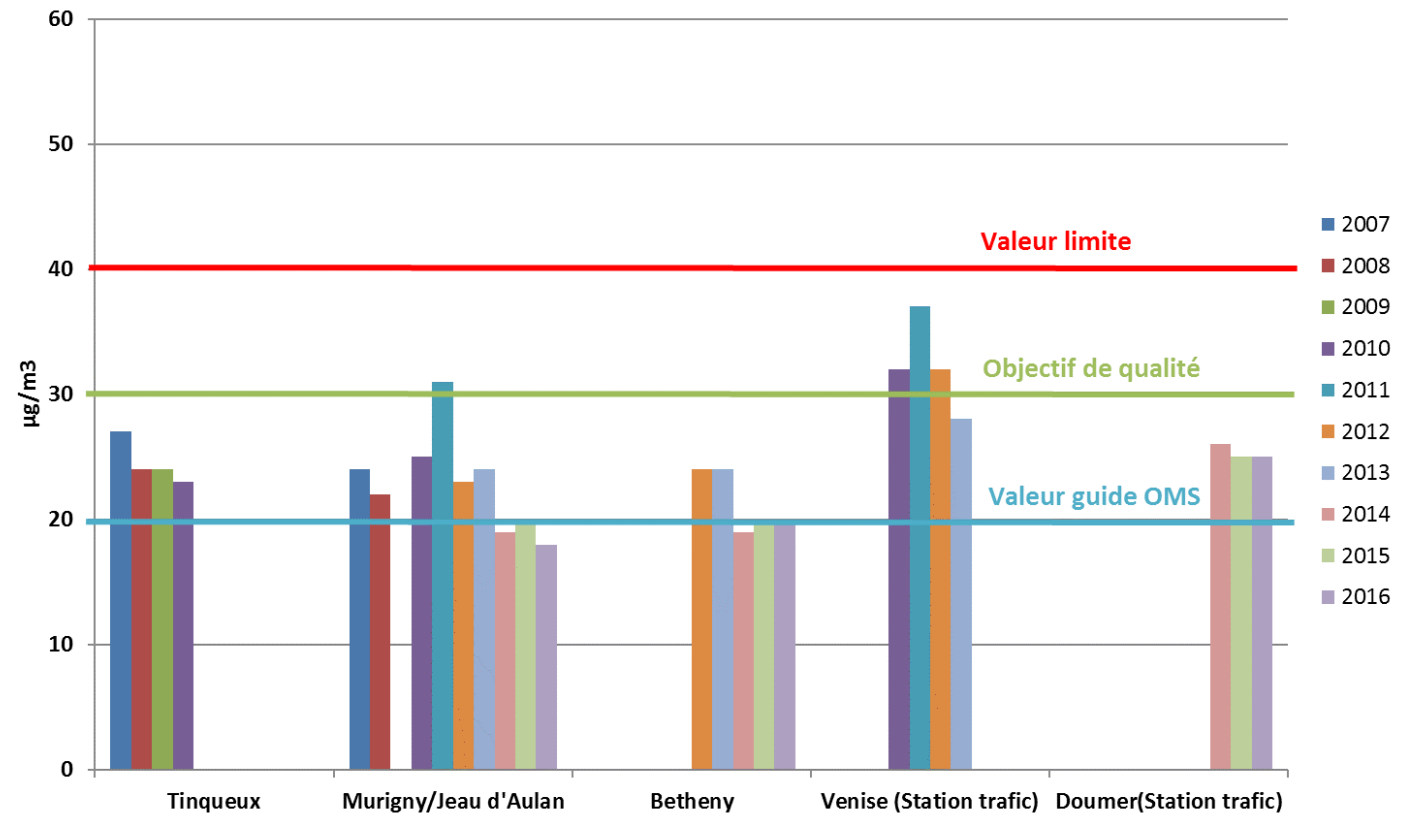
Exposition évaluée sur le lieu d'habitation

PM10 - Evolution des concentrations depuis 2007

Concentrations aux stations de mesures

En moyenne annuelle

Evolution des concentrations annuelles en PM10



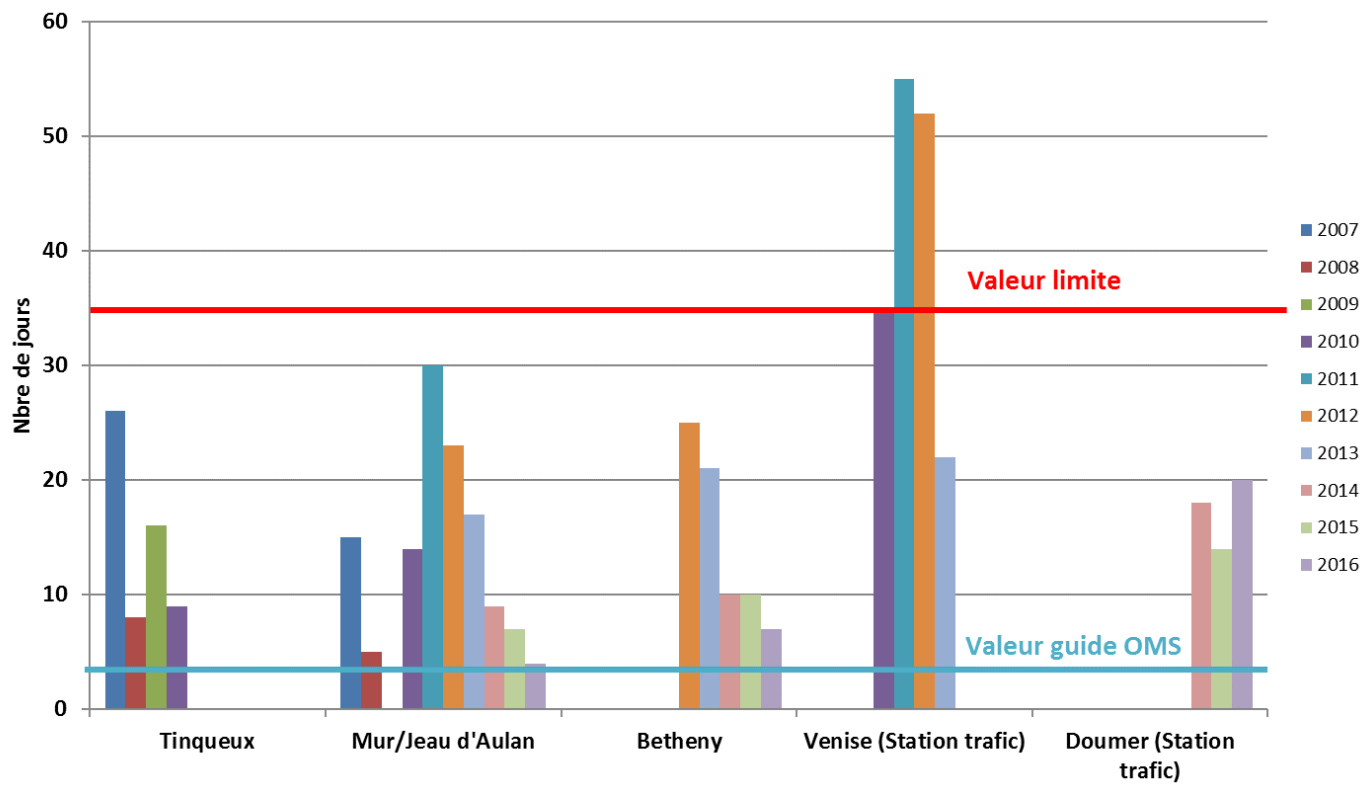
- Une évolution influencée par les conditions météorologiques de l'année
- Un respect de la valeur limite pour la protection de la santé en moyenne annuelle
- Un dépassement de l'objectif de qualité certaines années en situation de proximité trafic
- Un dépassement généralisé de la valeur guide OMS

PM10 - Evolution des concentrations depuis 2007

Concentrations aux stations de mesures

En nombre de jours de dépassement

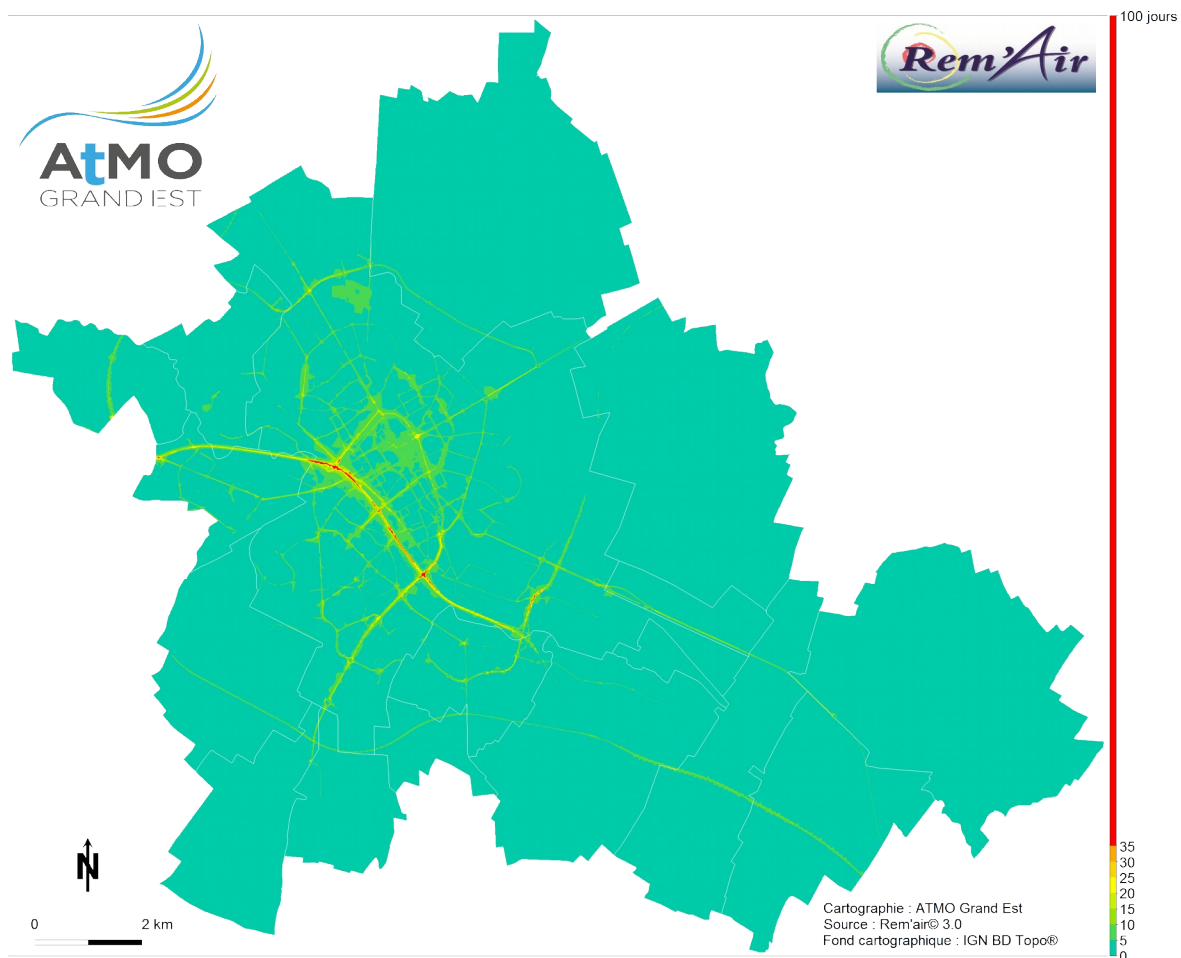
Evolution du nombre de jours de dépassement du 50 µg/m³ en moyenne jour



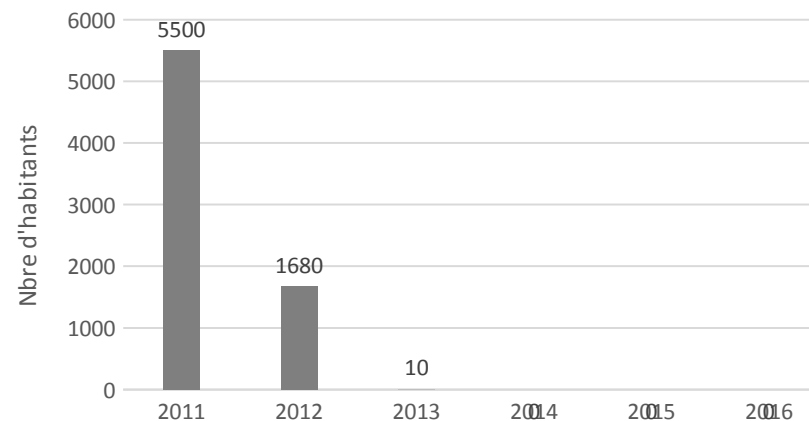
- Une évolution influencée par les conditions météorologiques de l'année
- Un respect de la valeur limite pour la protection de la santé sur les dernières années
- Un dépassement systématique de la valeur guide OMS

Concentrations sur le territoire du PPA

Nombre de dépassements 2016 des 50 µg/m³ en moyenne jour



Evolution du nombre d'habitants exposé à un dépassement de la valeur limite



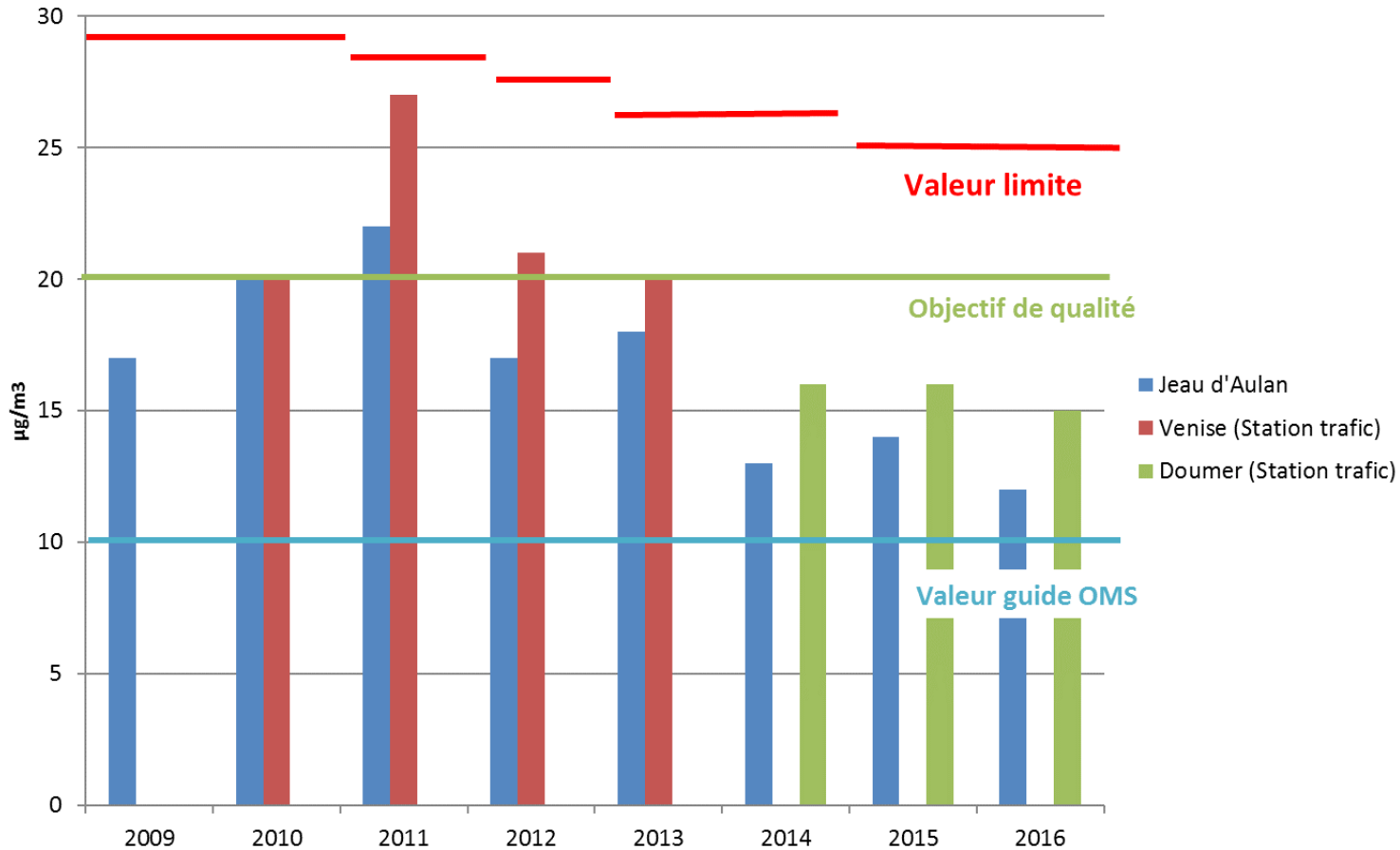
- Des dépassements de la valeur limite restreints aux axes structurants
- Une population exposée à un dépassement de la VL nulle ces dernières années



- Exposition évaluée sur le lieu d'habitation
- 95 % de la population exposée à un dépassement de la valeur guide OMS en 2016

PM2.5 - Evolution des concentrations depuis 2009

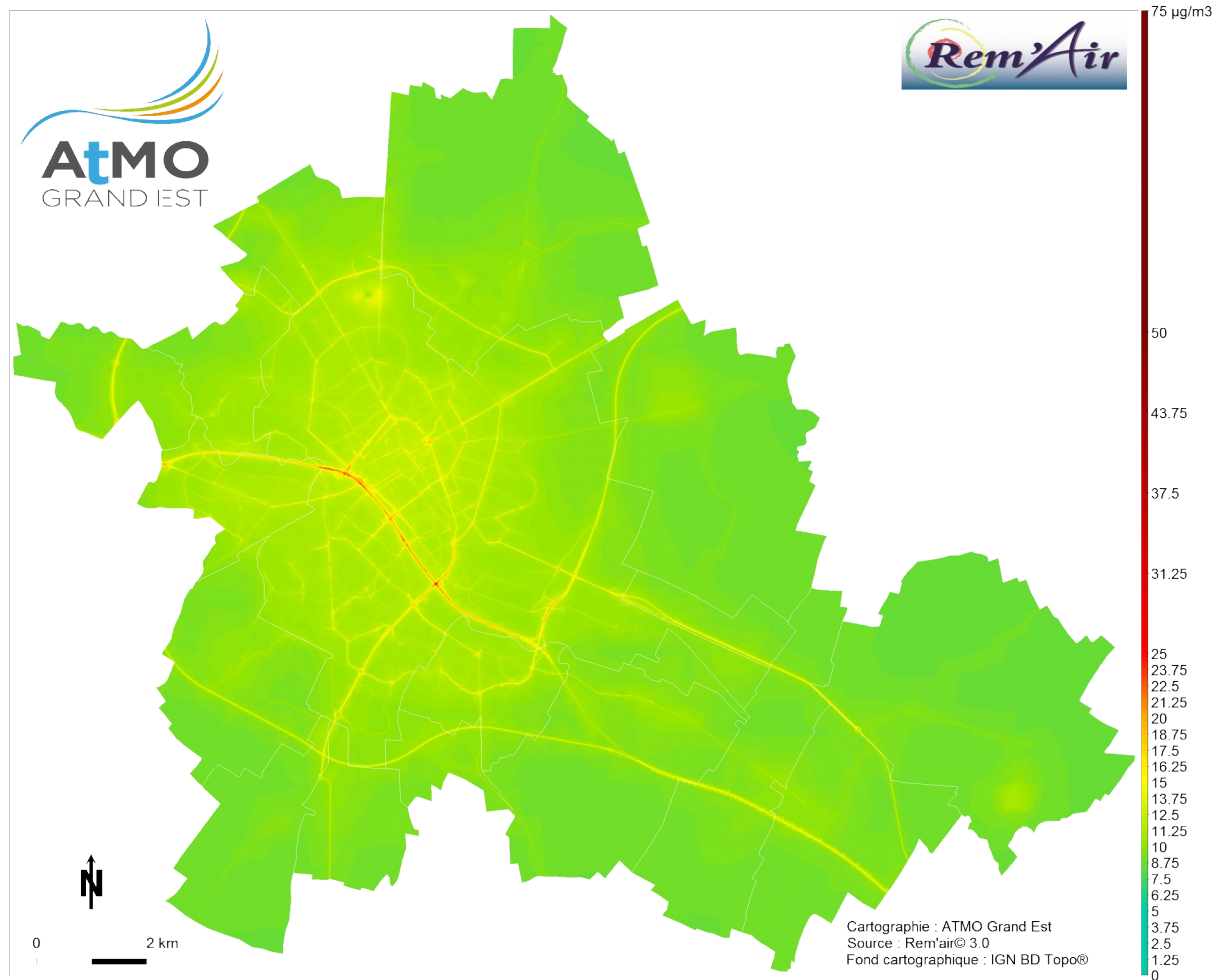
Concentrations au stations de mesures



- Une évolution influencée par les conditions météorologiques de l'année
- Un respect de la valeur limite pour la protection de la santé
- Un dépassement de l'objectif qualité certaines années
- Un dépassement systématique de la valeur guide OMS

Concentrations sur le territoire du PPA

Moyenne annuelle 2016 en PM2.5



- Pas de dépassement de la valeur limite pour la santé et aucun habitant exposé sur ces dernières années



- Exposition évaluée sur le lieu d'habitation
- 94 % de la population exposée à un dépassement de la valeur guide OMS en 2016

A votre disposition pour répondre à vos questions

