



Elaboration de la Carte Stratégique de l’Air

PPA de l’agglomération de Reims

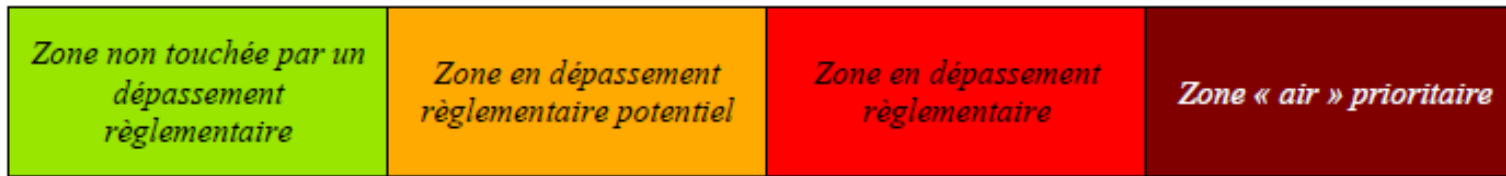
Commission de suivi du PPA de l’Agglomération de Reims – 11 octobre 2017

REF1 : COM-FE-002_1

Présentation de l'outil

Qu'est-ce qu'une Carte Stratégique de l'Air ?

- Outil cartographique national standardisé (guide méthodologique national)
- Cartographie unique multi-polluants, synthétisant 5 années de diagnostic cartographiés
- Nombre restreint de classes et code couleur simplifié



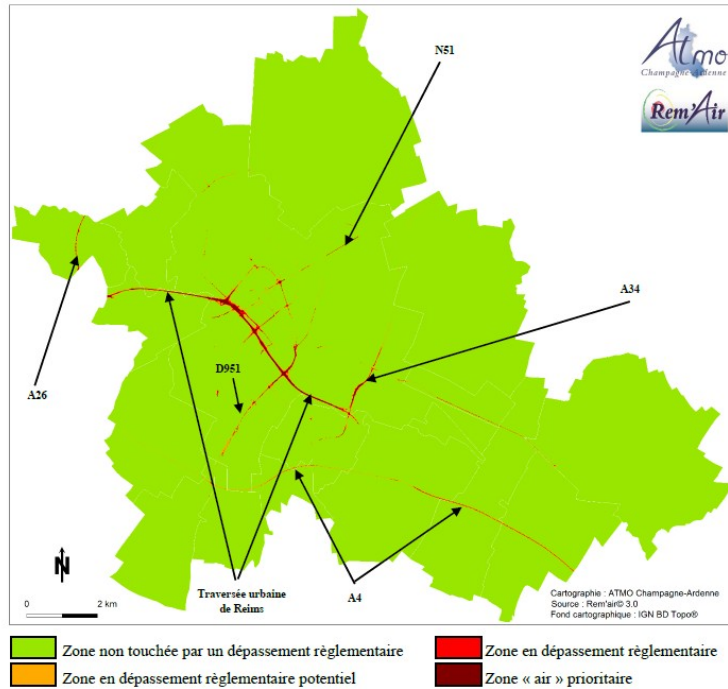
Classes de la Carte Stratégique de l'Air

Quel est l'objectif de la Carte Stratégique de l'Air ?

- Permettre un porter à connaissance lisible des enjeux locaux de la qualité de l'air
- Faciliter la prise en compte de l'exposition de la population dans les projets d'urbanisme

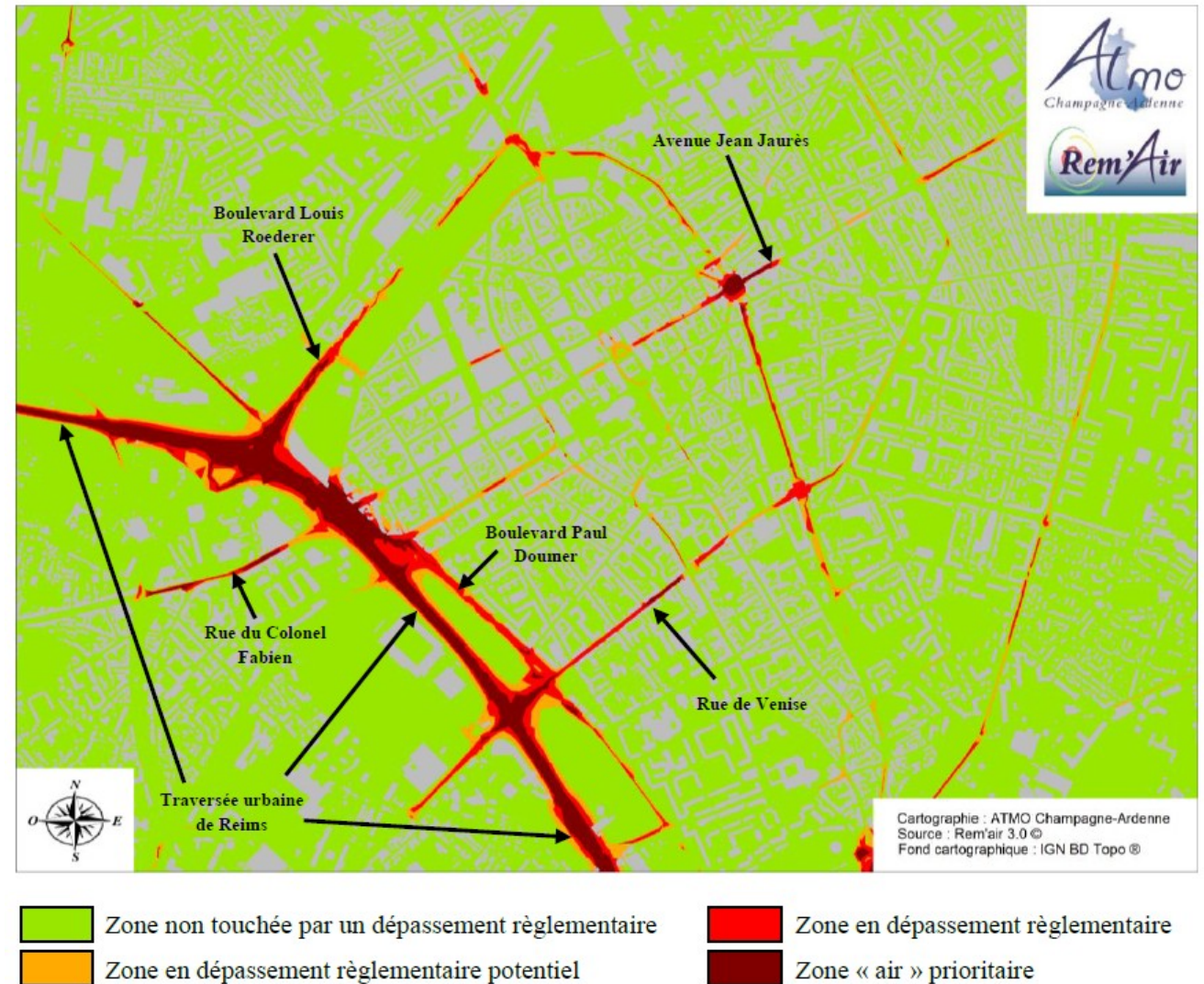
Carte Stratégique Air : secteurs à enjeux

Carte Stratégique Air à l'échelle du PPA



- Des secteurs à enjeux proches des principaux axes structurants dont :
 - Voie Taittinger / Bd Paul Doumer (vigilance Coulée Verte)
 - Les Promenades (vigilance projet Reims Grand Centre)
 - Rue de Venise
 - Place Aristide Briand

Carte Stratégique Air zoomée sur le centre-ville de Reims



Carte Stratégique Air : exposition de la population

Population exposée selon les 4 classes de la CSA

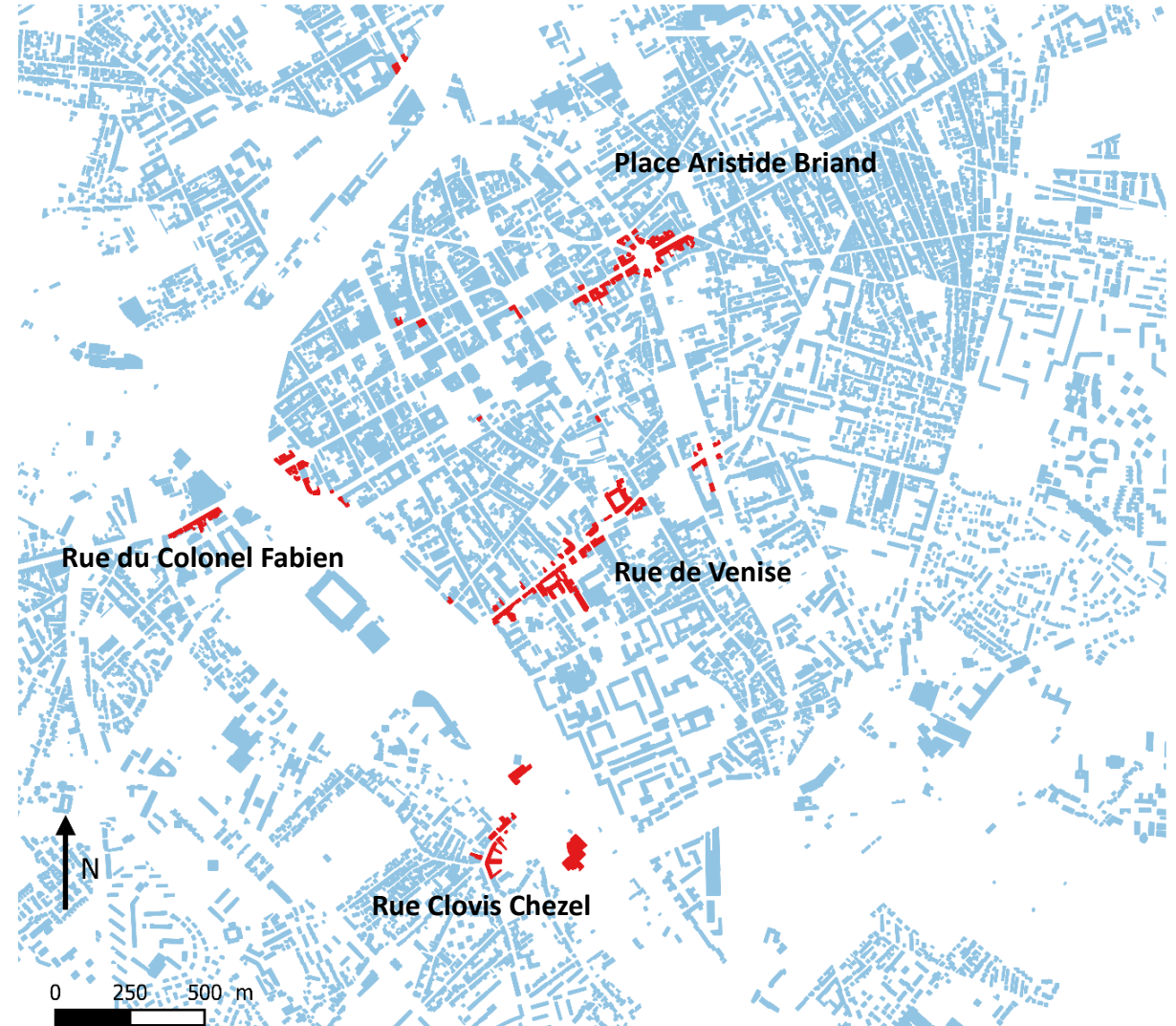
	Pourcentage de population exposée
Zone non touchée par un dépassement réglementaire	99,6%
Zone en dépassement réglementaire potentiel	0,3%
Zone en dépassement réglementaire	0,1%
Zone « air » prioritaire	< 0,1%

- Environ 200 habitants en zone de dépassement réglementaire
- Environ 700 habitants en zone de dépassement réglementaire potentiel



- Exposition évaluée sur la base des valeurs limites réglementaires (hors valeurs guides OMS)
- Exposition évaluée sur le lieu d'habitation

Bâtiments habités exposés à un dépassement réglementaire



A votre disposition pour répondre à vos questions

