



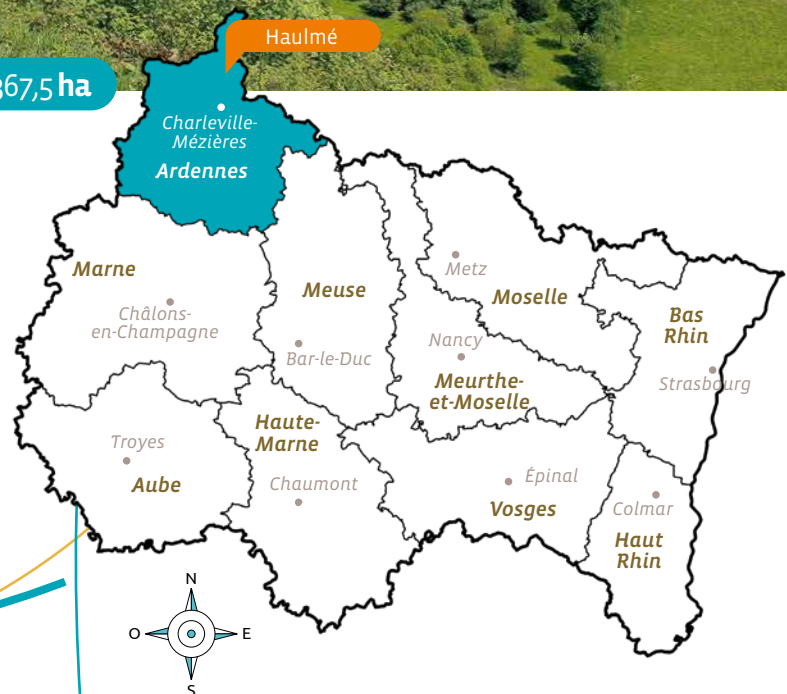
Site inscrit

Date de protection : 22 septembre 1972 ~ Superficie : 367,5 ha

## Le territoire de Haulmé dans la Vallée de la Semoy

Haulmé

Entre Navaux et Haulmé, la Semoy décrit un large méandre dominé sur la rive gauche par les hauteurs abruptes et boisées du Chaudron.



La rive droite, par contre, est bordée par une large prairie plate se développant en arc de cercle autour d'un éperon boisé. Un barrage, heureusement maintenu en dépit de la clause du traité de Courtray de 1820 entre la France et les Pays-Bas qui garantissait la libre navigation sur la Semoy, retient les eaux en amont de Monthermé formant un vaste plan d'eau favorable à la natation et au canotage. Le village d'Haulmé, à l'écart des grandes routes, avec son humble église du XVII<sup>ème</sup> siècle, son vieux cimetière perché à l'orée des bois, témoigne encore de la vie ancienne des habitants de la vallée de la Semoy.



La Semoy en bordure du village d'Haulmé

Critères de classement

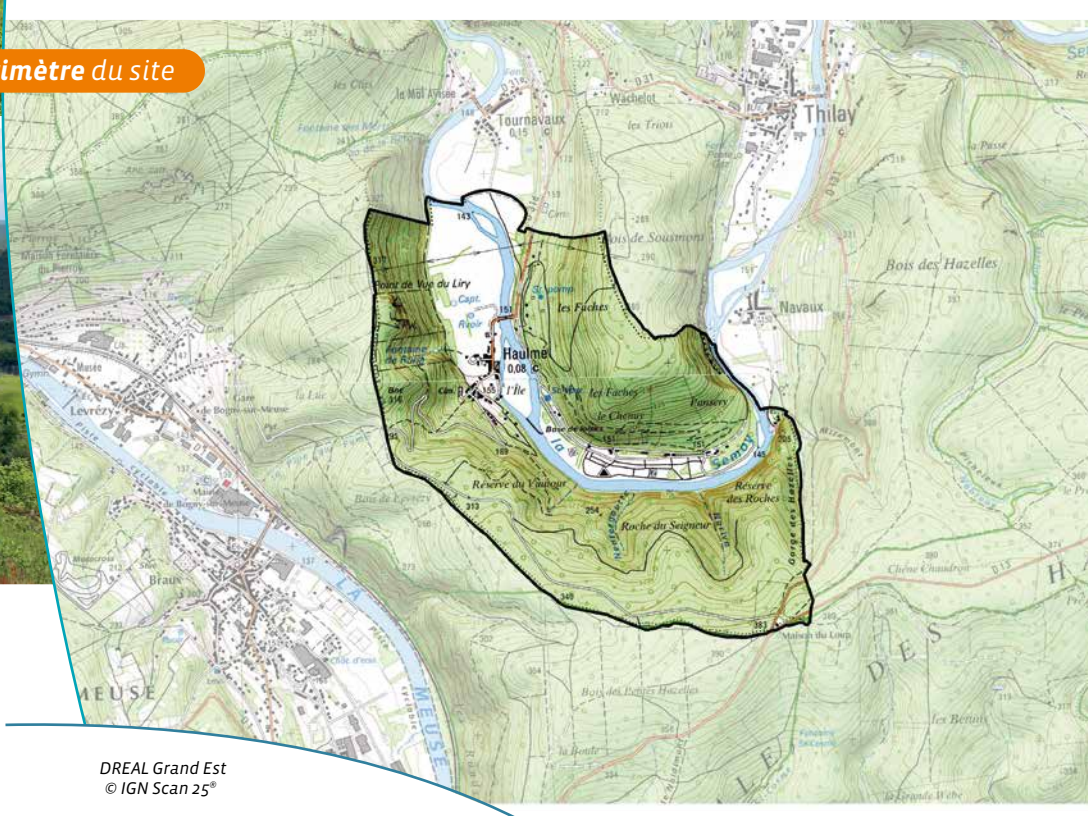
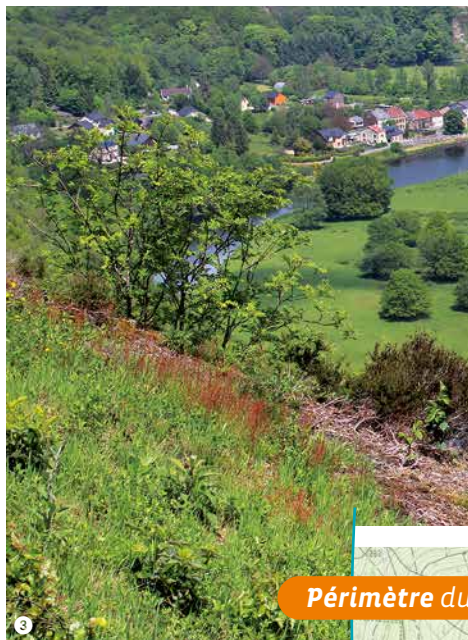
→ Pittoresque

Vue sur le pont de Haulmé





# Le territoire de Haulmé dans la Vallée de la Semoy



- 1 ~ Vue du village de Haulmé depuis les berges de la Semoy
- 2 ~ Camping au sein du site
- 3/4 ~ Vue sur le village de Tournavaux depuis le site

DREAL Grand Est  
© IGN Scan 25°

200 m

## Inventaires - Autres mesures de protection

→ Néant

## Références juridiques

Les sites classés sont des lieux dont le caractère exceptionnel justifie une protection de niveau national, sur la base de critères pittoresques, historiques, scientifiques, artistiques, ou légendaires.

La protection site classé est régie par les [articles L341-1 à L341-22 du code de l'environnement](#). Elle entraîne une servitude sur le bien protégé. Toute modification de l'état ou de l'aspect du site classé doit faire l'objet d'une autorisation spéciale de l'État.



Pour plus d'informations

[www.grand-est.developpement-durable.gouv.fr](http://www.grand-est.developpement-durable.gouv.fr)  
Rubrique Eau Biodiversité Paysage.

Contact [sebp.dreal-grand-est@developpement-durable.gouv.fr](mailto:sebp.dreal-grand-est@developpement-durable.gouv.fr) - 03 87 62 01 63