



**DIRECTION
RÉGIONALE
DE L'ENVIRONNEMENT,
DE L'AMÉNAGEMENT
ET DU LOGEMENT
GRAND EST**

*Liberté
Égalité
Fraternité*

Semaine des animateurs Natura 2000

**GT INSECTE : Travaux régionaux sur les
coléoptères méconnus en site Natura 2000**



**DIRECTION
RÉGIONALE
DE L'ENVIRONNEMENT,
DE L'AMÉNAGEMENT
ET DU LOGEMENT
GRAND EST**

*Liberté
Égalité
Fraternité*

Graphoderus bilineatus
Par Olivier MATTON - OFB



Bolbelasmus unicornis
**Par Olivier BOILLY –
Muséum de Lille**

Carabus nodulosus
Par Pascal LEBLANC - SPECIES



Osmoderma eremita
Par Pascal LEBLANC - SPECIES

Travaux régionaux sur les coléoptères méconnus en site Natura 2000

Contexte :

- Région : Démarche d'harmonisation lancée en 2013 au niveau Champagne Ardenne et en 2017 au niveau Grand Est.
6 groupes de travail (GT) composés d'expert pour travailler sur les espèces de l'annexe II de la Directive Habitat 21/05/1992
- Taxons méconnus : Coléoptères

GT Insecte : coléoptères

10 espèces de l'annexe II de la Directive Habitat 21/05/1992 :

Lucane - *Lucanus cervus*

Grand capricorne du chêne - *Cerambyx cerdo*

Rosalie alpine - *Rosalia alpina*

Grand Dytique - *Dytiscus latissimus*

Graphodère a 2 lignes - *Graphoderus bilineatus*

Carabe noduleux - *Carabus nodulosus (variolosus)*

Cucujus vermillon - *Cucujus cinnaberinus*

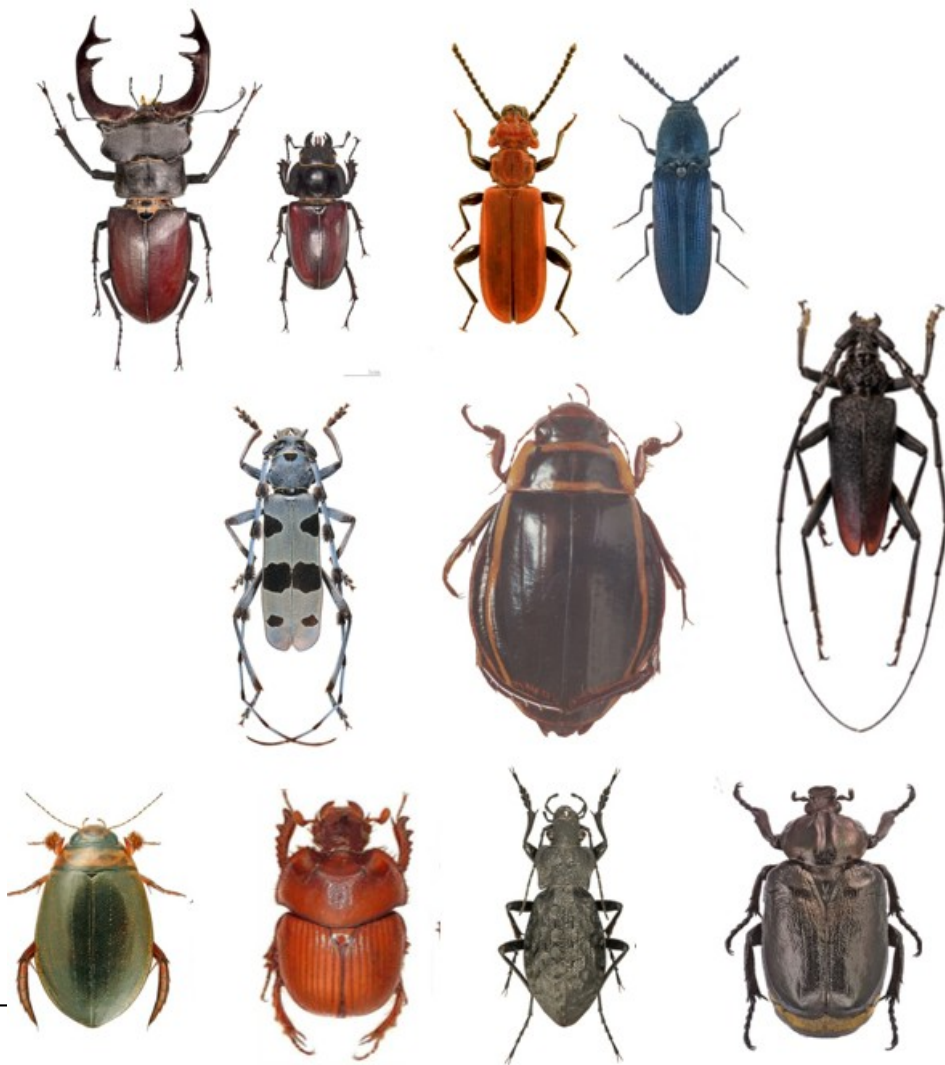
Bolbelasme à une corne - *Bolbelasmus unicornis*

Osmoderme ou pique-prune - *Osmoderma eremita*

Taupin violet - *Limoniscus violaceus*

Statut de protection définit par :

Arrêté interministériel du 23 avril 2007 fixant
les listes des insectes protégés sur l'ensemble
du territoire et les modalités de leur
protection



GT Insecte

2020 : Recherches terrains pour :
Graphoderus bilineatus, Carabus
nodulosus et Bolbelasmus
uncornis et des recherches
bibliographiques pour :
Osmoderma eremita et Cerambyx
cerdo



2021 : Recherches terrains
pour les 3 de 2020 avec en plus
Osmoderma eremita et
recherches bibliographiques sur 4
coléoptères : Cucujus
cinnabarinus et Dytiscus
latissimus, Rosalia alpina et
Linoniscus violaceus

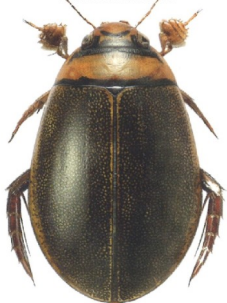


GT Insecte

Marais de Villechétif

Landes et marres
Mesnil-sur-Oger

*Graphoderus
bilineatus*



(14.5 mm)
bilineatus (DeGeer, 1774)



*Osmoderma
eremita*

Tourbière de Lispach

Massif du Grand Ventron

Tourbière de Machais et
RNN de Frankenthal-Missheimle

Ruisseau et tourbière
de Belbriette

Vosges du Sud

Hautes Vosges



*Carabus
nodulosus*



*Bolbelasmus
uncornis*

Hardt Nord

Travaux régionaux sur les coléoptères méconnus en site Natura 2000

Prochaines étapes :

- Fin 2021 : Restitution des rapports bibliographiques et mise à jour des dossiers suites aux études 2021
- Début 2022 : Création fiche insecte et rédaction du protocole
- mars 2022 : Passage au CSRPN pour validation du protocole
- Avril 2022 : Diffusion des fiches et du protocoles

Appel à la recherche de site et d'animateurs