

DE LA DREAL

La DREAL accompagne les territoires sur les trois piliers du développement durable : écologie, économie et social. Elle décline les politiques nationales à l'échelle de la région en s'appuyant sur la connaissance du territoire, veille à leur cohérence vis-à-vis des enjeux locaux et participe à leur mise en œuvre avec le concours de l'ensemble des services.

Les grandes thématiques d'interventions sont :

- l'accompagnement de la transition énergétique, écologique et solidaire ;
- le renforcement de la multi-modalité, de la fluidité et de la sécurité des déplacements ;
- la construction d'une politique régionale de l'habitat adaptée aux besoins des habitants et du territoire et la promotion d'un aménagement assurant la cohésion des territoires ;
- la prévention des risques à fort impact humain et économique ;
- la préservation des ressources naturelles et la biodiversité, l'accompagnement de la transition écologique et l'évaluation environnementale ;
- la promotion d'un aménagement durable.

IMPLANTATIONS DE LA DREAL



Nous contacter

DREAL Grand Est

2 rue Augustin Fresnel - CS 95038
57071 METZ Cedex 03

Tél. : 03 87 62 81 00 - fax : 03 87 62 81 99

Courriel : dreal-grand-est@developpement-durable.gouv.fr
Site internet : www.grand-est.developpement-durable.gouv.fr



Nous rencontrer

Direction

- Site de Metz (siège)

2 rue Augustin Fresnel
CS 95038
57071 METZ Cedex 03
Tél. : 03 87 62 81 00
- Sites de Châlons-en-Champagne

1 rue du Parlement - BP 80556
51022 Châlons-en-Champagne Cedex
Tél. : 03 51 37 60 00

Centre Patton
50 avenue du Général Patton
51022 Châlons-en-Champagne Cedex
Tél. : 03 51 37 60 00
- Site de Strasbourg

14 rue du bataillon de marche n°24 - BP 10001
67050 STRASBOURG Cedex
Tél. : 03 88 13 05 00

Unités départementales

- (06) Ardennes

Préfecture des Ardennes
DREAL Unité départementale des Ardennes
1 place de la Préfecture
BP 60002
08005 CHARLEVILLE-MEZIERES Cedex
Tél. : 03 24 59 66 00 (standard préfecture)
- (54/55) Meurthe-et-Moselle / Meuse

— Nancy (Meurthe-et-Moselle)
11 rue de l'île de Corbie - CS 12247
54002 NANCY Cedex
Tél. : 03 54 00 73 76

— Bar-le-Duc (Meuse)
14 rue Antoine Durstine
CS 70542
55000 BAR-LE-DUC Cedex
Tél. : 03 55 06 78 86
- (10/52) Aube / Haute-Marne

— Troyes (Aube)
1 boulevard Jules Guitard - BP 377
10025 TROYES Cedex
Tél. : 03 51 37 61 70

— Chaumont (Haute-Marne)
Cité administrative
89 rue Victoire de la Marne - BP 2004
52901 CHAUMONT Cedex 9
Tél. : 03 51 37 81 90
- (57) Moselle

4 rue François de Guise - CS 50551
57009 METZ Cedex 01
Tél. : 03 54 44 02 80
- (67) Bas-Rhin

14 rue du bataillon de marche n°24 - BP 10001
67050 STRASBOURG Cedex
Tél. : 03 88 13 05 00
- (68) Haut-Rhin

2 place du Général de Gaulle
68100 MULHOUSE
Tél. : 03 89 66 66 57
- (51) Marne

Parc technologique Henri Farman
10 rue Clément Ader - BP 127
51685 REIMS Cedex 02
Tél. : 03 26 77 33 50
- (88) Vosges

22 avenue Antoine Dutac
CS 90021
88027 EPINAL Cedex
Tél. : 03 54 44 03 10

15 NOVEMBRE 2021



Au cœur des politiques du développement durable



Le mot de la direction

Direction déconcentrée de l'État en région, la DREAL Grand Est met en œuvre, sous l'autorité de la préfète de région et des préfets de départements, les politiques publiques du Ministère de la Transition Écologique (MTE) et du Ministère de la Cohésion des Territoires et des Relations avec les Collectivités Territoriales (MCTRCT).

Plusieurs axes stratégiques structurent les interventions des agents de la DREAL, présents sur l'ensemble du territoire :

- préparer l'avenir, en anticipant et accompagnant la transition écologique et énergétique face aux enjeux de préservation des ressources et du changement climatique ;
- accompagner les territoires et leurs projets, en promouvant un aménagement et une mobilité durables adaptés aux enjeux et en particulier au caractère transfrontalier de la région ;
- être garants de la protection des citoyens vis-à-vis des risques naturels et technologiques, de la fluidité et de la sécurité de leurs déplacements, d'un environnement sain, avec la préservation des ressources naturelles et de la biodiversité et des paysages ;
- répondre aux besoins fondamentaux de nos concitoyens en matière de logement, avec la construction d'un cadre de vie de qualité.

La DREAL Grand Est bénéficie d'une implantation opérationnelle sur trois sites principaux (Châlons-en-Champagne, Strasbourg et son siège à Metz) où se répartissent un service et trois missions chargés d'assurer les fonctions « supports » et des services à vocation technique disposant d'une compétence régionale.

Elle bénéficie également d'une implantation dans les départements au travers de huit unités départementales, dont deux bi-départementales.

Elle s'engage au service du développement durable des territoires au travers de la mise en œuvre de l'ensemble des politiques publiques.

Hervé Vanlaer

directeur régional de l'environnement, de l'aménagement et du logement



Patrick CAZIN-BOURGUIGNON
directeur régional adjoint
(aménagement environnemental, risques anthropiques)
03 88 13 02 02



Hervé VANLAER
directeur régional de l'environnement, de l'aménagement et du logement
03 87 62 82 00



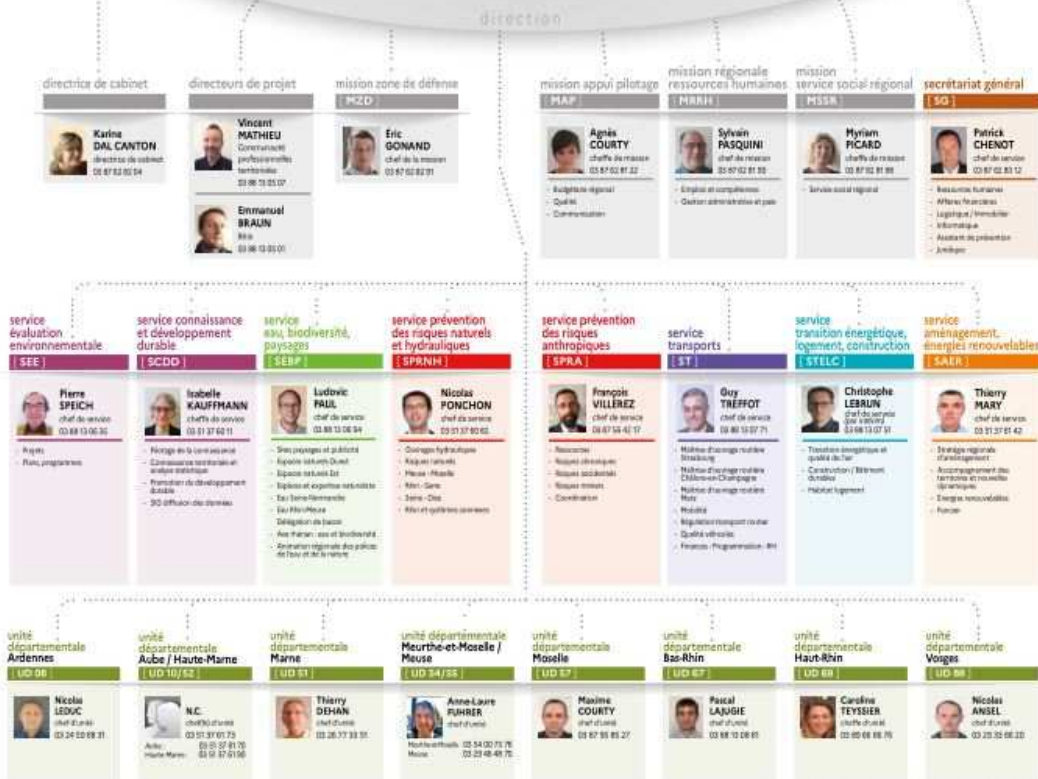
Stéphanie MATHÉY-BASCOU
directrice régionale adjointe
(eau, transition énergétique, risques naturels et hydrauliques, qualité)
03 51 37 62 03



David MAZOYER
directeur régional adjoint
(aménagement logement, modernisation)
03 87 62 82 02



Mireille MAESTRI
directrice régionale adjointe
(ressources humaines, affaires budgétaires, communication)
03 87 62 82 03



Organigramme au 15 novembre 2021

Chef de service
Pierre SPEICH
03 88 13 06 35
bureau C412

Adjoint chef de service
Hugues TINGUY
03 88 13 06 36
bureau C404

Gestion administrative / secrétariat
Dominique ARDENGHI
03 88 13 06 37
bureau C402

Pôle Projets

Chef de pôle
Hugues TINGUY
03 88 13 06 36
Réfèrent K/K projets
bureau C404

Adjointe
au chef de pôle
Christelle MEIRISONNE
site de Metz

Chargé(e)s
de mission
Laurent BERTHOUX
03 88 13 07 39
Réfèrent commissaire enquêteurs
bureau C410

Dominique BURLET
03 88 13 06 59
Réfèrent K/K projets
bureau C430

Marie FOISSEY
03 88 13 06 42
Réfèrente réseau régional EE
bureau C428

Aurélien GALMICHE
03 88 13 06 40
Réfèrent Garance, Web
bureau D402

Cécile NOBS
03 88 13 06 47
Réfèrente commissaire enquêteurs
Bureau D402

Thierry PAILLARGUES
03 88 13 06 61
Réfèrent : ICPE, internet, qualité,
bureau C414

Pôle Plans-Programmes

Chef de pôle
Philippe LAMBALIEU
03 88 13 06 60 / 07 63 87 71 81
Réfèrent MRAE
bureau C408

Chargé(e)s
de mission
Frédérique ANCEL
03 88 13 06 57
Réfèrente réseau DDT
bureau C426

Véronique BOEHRINGER
03 88 13 06 54
Réfèrente K/K PP
bureau C422

Justin EBAA-EDOO
03 88 13 06 58
K/K PP
Bureau C402

Sophie LEHMANN
03 88 13 06 46
Réfèrente communication
bureau C416

Fanny PINET
03 88 13 06 51
bureau C416

Nadine THUET-BUTSCHER
03 88 13 06 39
Réfèrente CHORUS
Réfèrente commissaire enquêteurs
bureau C406