



Plan National d'Actions en faveur du Grand Tétras

Déclinaison pour les massifs du Jura et des Vosges

de la stratégie nationale d'actions en faveur du Grand Tétras

Comité Grand Tétras pour le massif des Vosges

20 juin 2017 - Munster



Ordre du jour

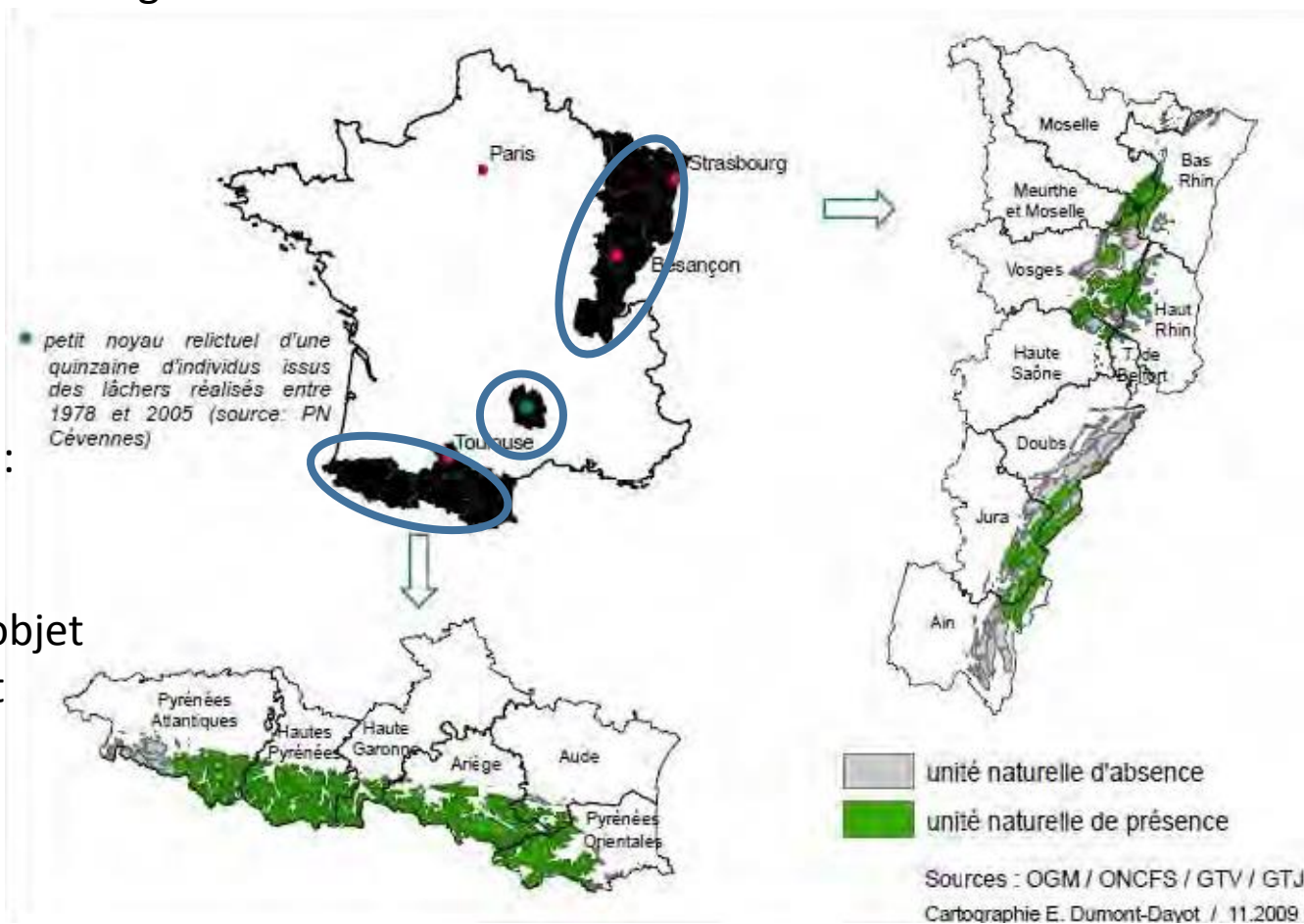
- Présentation de la démarche
- Les outils de la protection du Grand Tétras
- État des lieux du fonctionnement actuel dans le massif des Vosges
- Grand Tétras : présentation de l'espèce et des enjeux de sa conservation
- Des actions menées en faveur du Grand Tétras
- Les grands axes de la déclinaison du plan national d'actions
- Suites de la démarche

Un plan national décliné localement

Une stratégie nationale d'actions : 2012-2021

Déclinaisons locales :

- Jura et Vosges
- Pyrénées
- Cévennes : sans objet
- Alpes : sans objet



Les objectifs de la Stratégie nationale 2012-2021

- **Enrayer le déclin** des populations de Grand Tétrás, et atteindre un **bon état de conservation**
- **Préserver les biotopes** du galliforme, riches d'une biodiversité remarquable
- Faire **converger** l'exercice des **activités socio-économiques** et la restauration des effectifs de Grand Tétrás
- **Conforter les partenariats entre acteurs** et accentuer l'implication des populations locales

Objectif à 10 ans	➔	stabilisation des effectifs
Objectif à 20 ans	➔	augmentation des populations
Objectif à 40 ans	➔	retrouver les effectifs de 1970 (500 individus sur Vosges et Jura)

Une gouvernance multi-échelles

Comité de pilotage inter-massifs

Services de l'État (DREAL, DRAAF, Massifs ...) Collectivités territoriales (Régions, départements, PNR)

DÉFINIT ET VALIDE LES ORIENTATIONS STRATÉGIQUES ET BUDGÉTAIRES SUR PROPOSITION DES COMITES



Comité Grand Tétrás (par massif) – Vosges 20 juin – Jura 23 juin

Services de l'État, Collectivités, Partenaires techniques thématiques

PRIORISE ET VALIDE LES PROPOSITIONS D' ACTIONS



Groupes de travail thématiques (massif ou inter-massifs)

Partenaires techniques thématiques (forestiers, naturalistes, professionnels du tourisme, chasseurs, ...)

PARTAGENT LES EXPÉRIENCES, PROPOSENT DES ACTIONS CONCRÈTES ET OPÉRATIONNELLES

Avancement de la démarche

2016

- Bibliographie pour alimenter l'état des lieux des populations et des actions
- Organisation de la gouvernance et réunion d'un comité de pilotage inter-massifs
- Organisation de groupes de travail thématiques (Suivi connaissance)
- Rédaction en continue du document de synthèse

2017

- Organisation de groupes de travail thématiques (Pédagogie)
- Rédaction en continue du document de synthèse
- Réunion des comités techniques par massif pour associer les acteurs aux actions prioritaires

Les outils de la protection du Grand tétras dans les Vosges



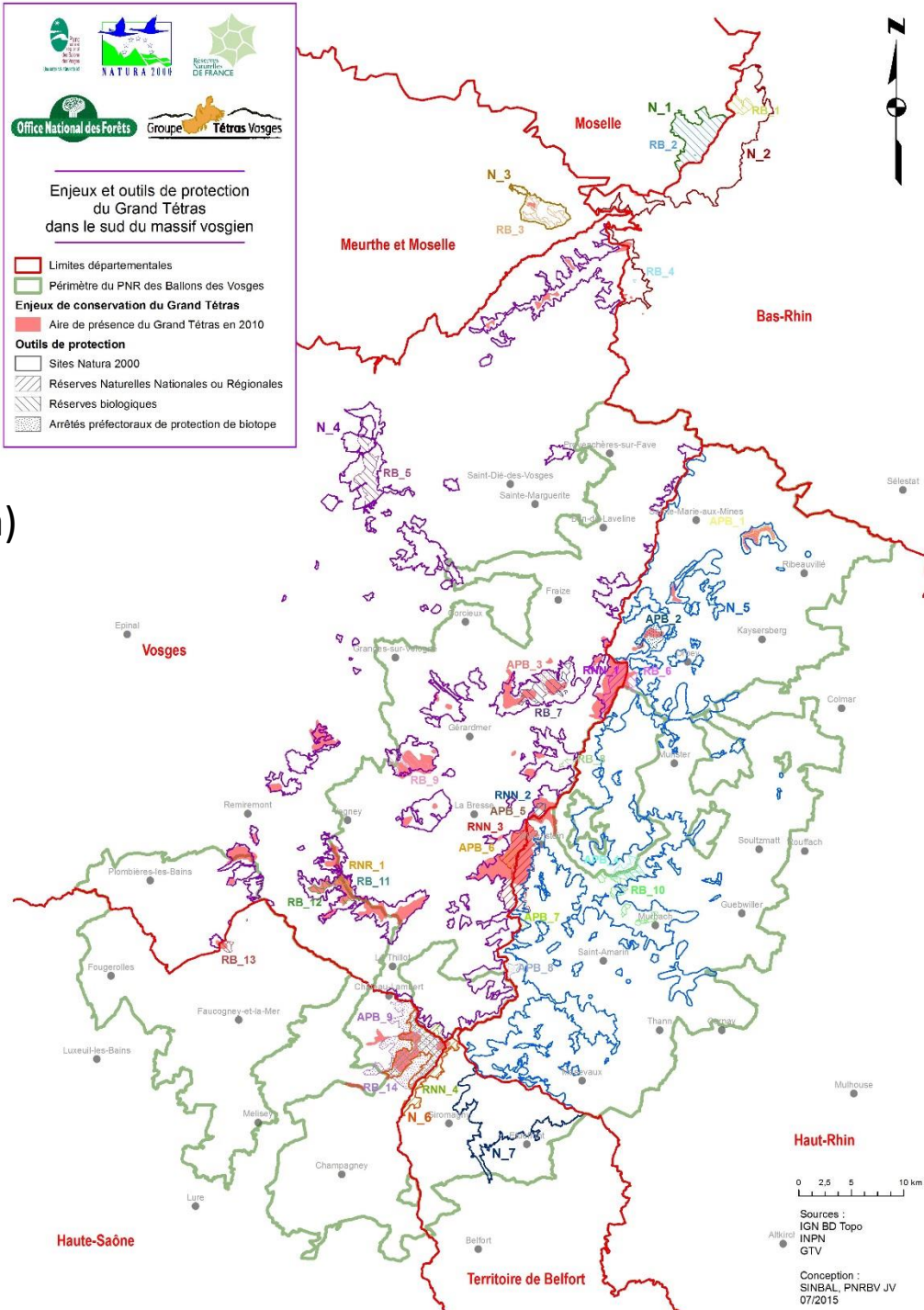
Enjeux et outils de protection du Grand Tétrás dans le sud du massif vosgien

- Limites départementales
- Périmètre du PNR des Ballons des Vosges
- Enjeux de conservation du Grand Tétrás
- Aire de présence du Grand Tétrás en 2010
- Outils de protection
 - Sites Natura 2000
 - Réserves Naturelles Nationales ou Régionales
 - Réserves biologiques
 - Arrêtés préfectoraux de protection de biotope

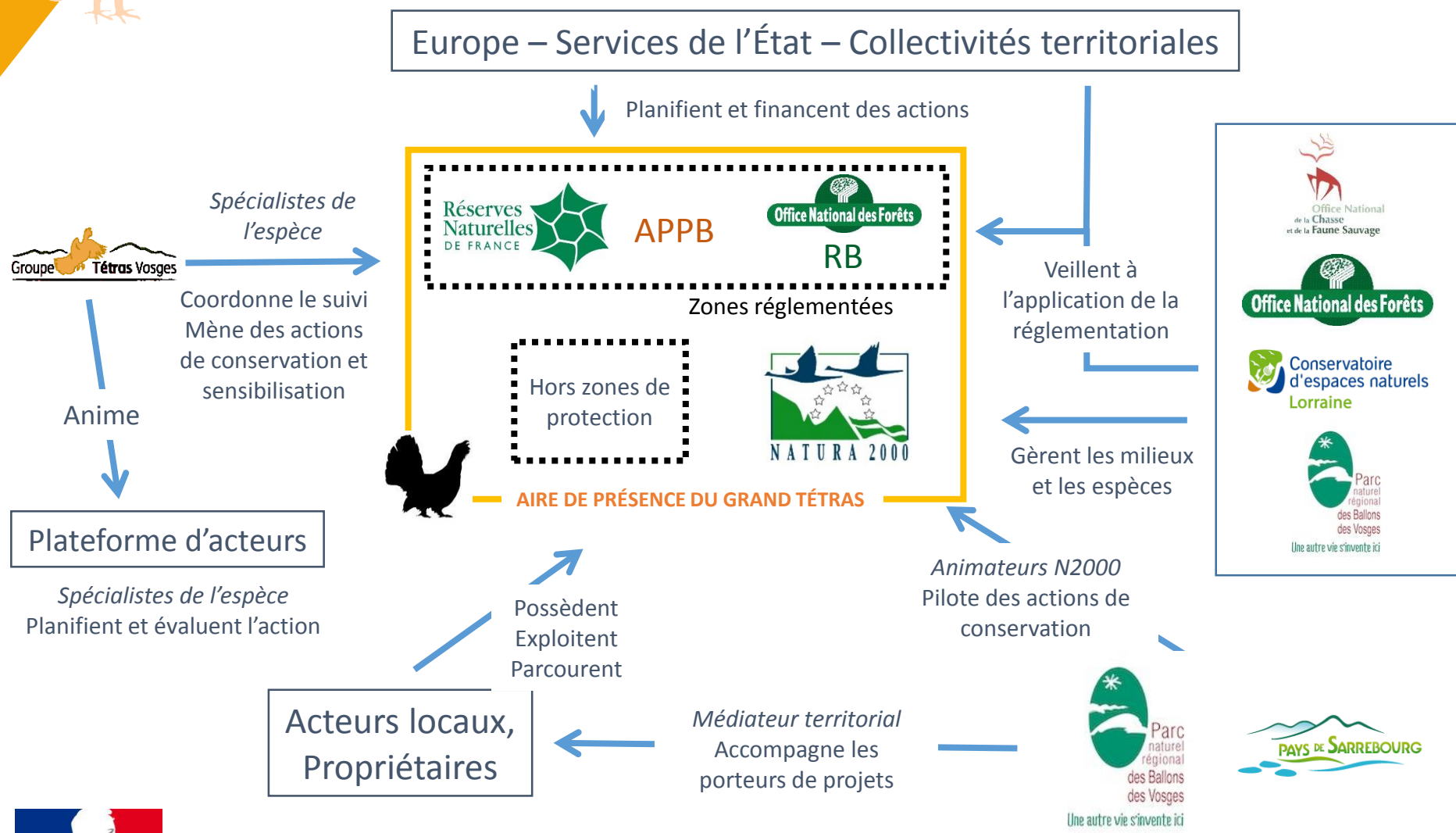
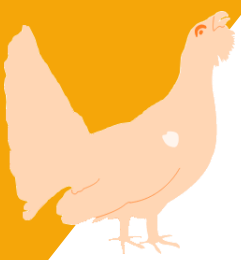
Réseau d'aires protégées :

- ❖ 7 sites Natura 2000 (66 272 ha)
- ❖ 4 réserves naturelles nationales (4 554 ha)
- ❖ 1 réserve naturelle régionale (68 ha)
- ❖ 18 réserves biologiques (8 140 ha)
- ❖ 9 arrêtés préfectoraux de protection de biotope (4 631 ha)

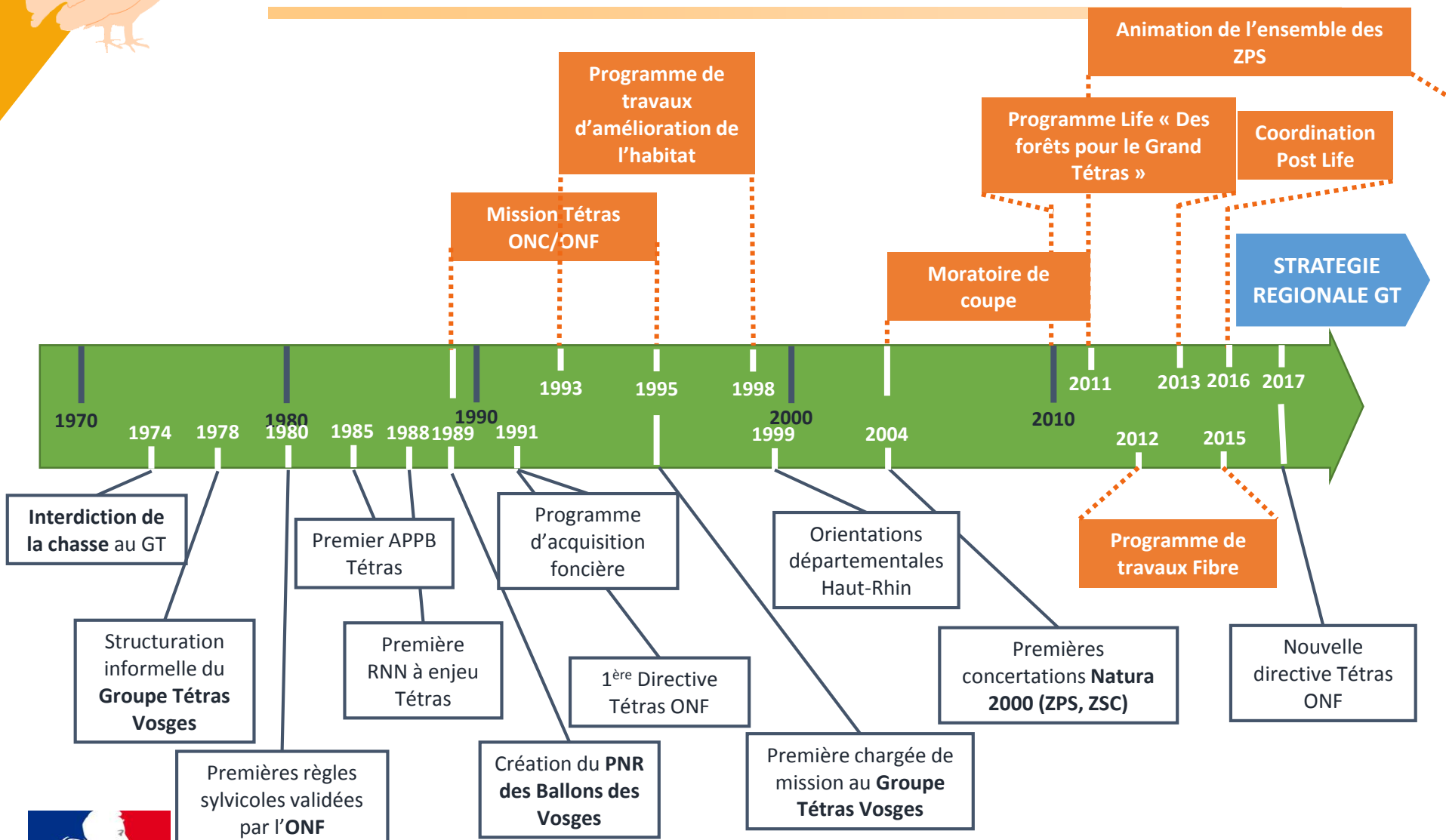
85,3 % de l'aire de présence couverte par au moins un zonage de protection



Articulation des acteurs



Etat des lieux des actions menées : massif des Vosges

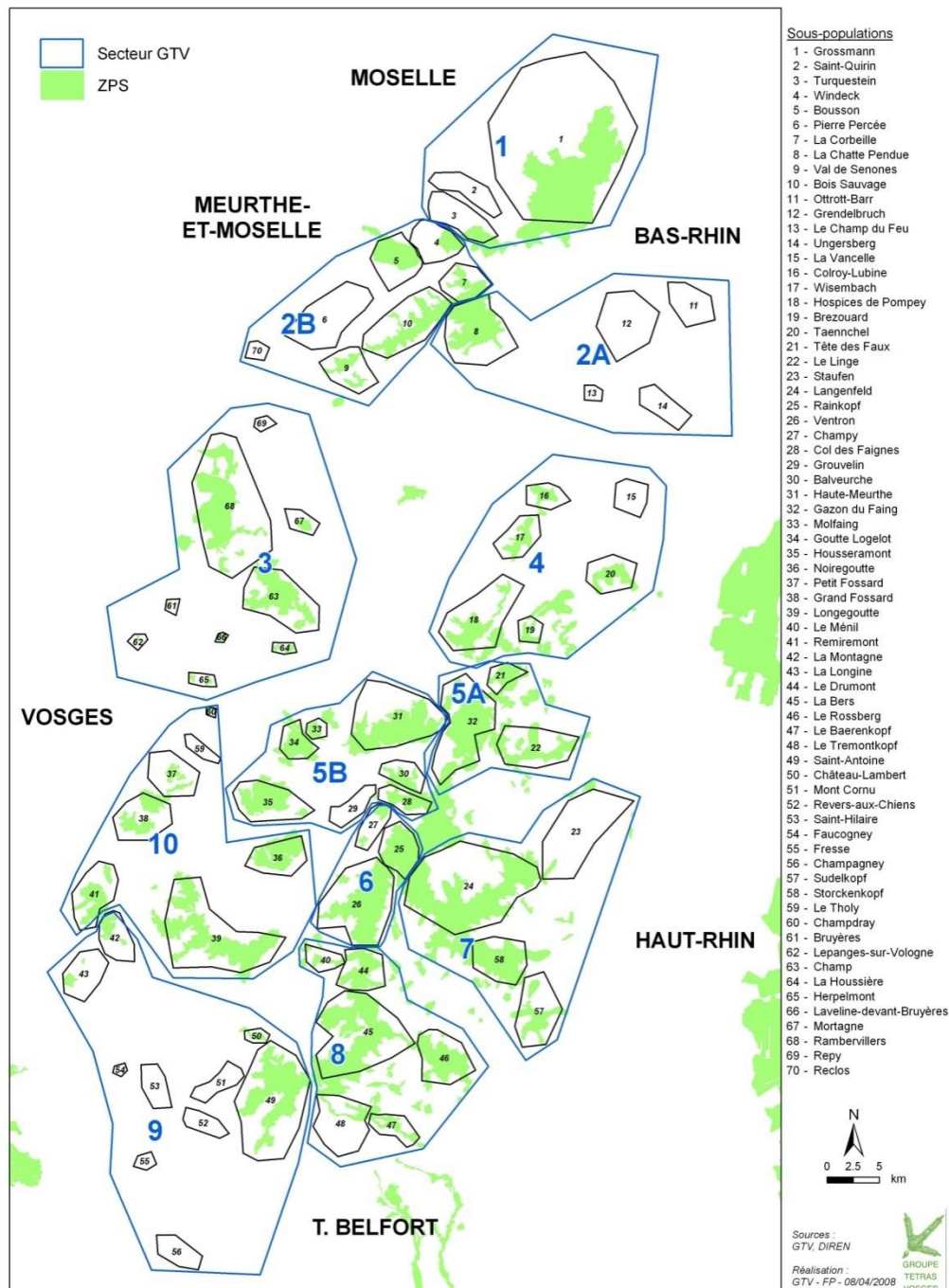


Suivi des populations

Coordination d'un réseau de bénévoles et de partenaires animés par le GTV



Un coordinateur de secteur qui collecte les informations et oriente les prospections des observateurs



Suivi des populations

Prospections hivernales : 1 à 2 maximum par saison

Objectif : Relever

- des traces et crottes des oiseaux
- des traces de prédateurs
- des activités humaines



Suivi des populations

Prospections au chant : réalisé sur les populations stables
Affût fixe discret pendant 18h minimum



Obligation :

Arrivée sur place avant 17h

Emprunter toujours le même chemin d'accès

Suivi des populations

Prospections au chant : réalisé sur les individus erratiques
Écoute nocturne : marche silencieuse en fin de nuit sur les chemins



Précaution :
Ne jamais approcher un coq au chant

Suivi des populations

Nouvelles méthodes : pièges photos





Suivi des populations

Nouvelles méthodes : suivi sonore

Travail en partenariat avec le BEC (Biologiste écologue consultant)



Suivi des populations

Premiers résultats de 6 années de suivi génétique de la population vosgienne



Suivi des populations

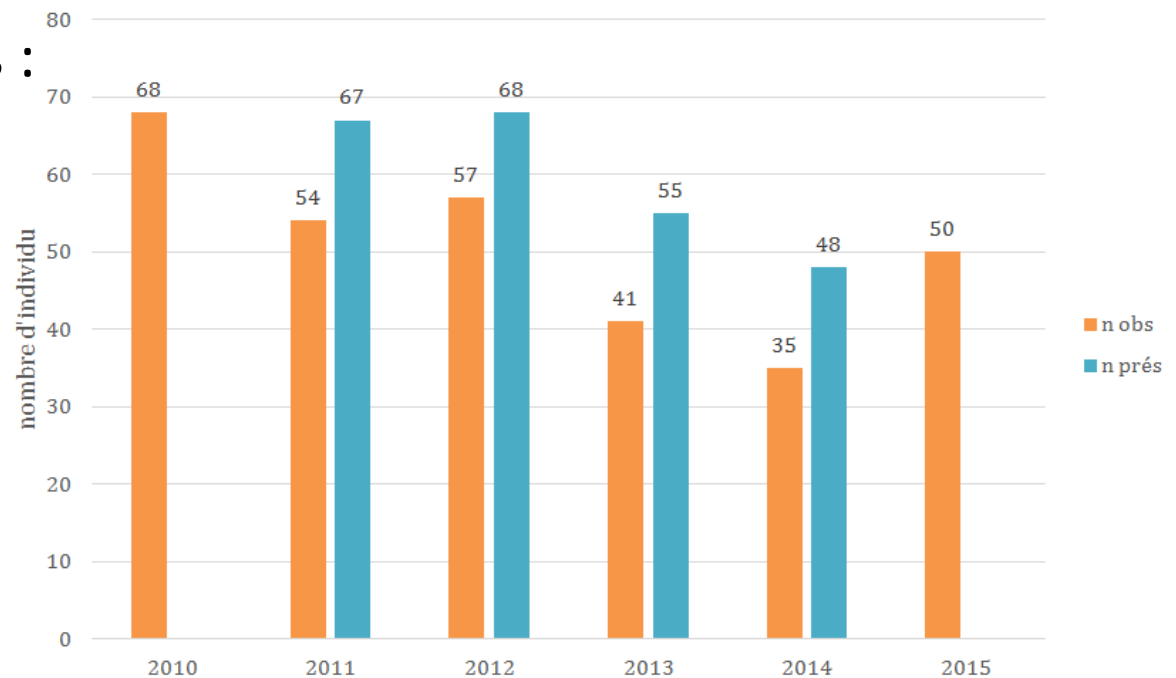
1245 échantillons analysés en **6 ans**

77,75% de réussite

132 individus génotypés :

- 70 coqs
- 60 poules
- Sexe ratio de 1,17

Effectif observé et déduit de Grand Tétrás sur le massif Vosgien entre 2010 et 2015



Suivi des populations

Pourcentage d'individus échantillonnés

	2010			2011			2012			2013			2014			2015		
	n ind	n F	n M	n ind	n F	n M	n ind	n F	n M	n ind	n F	n M	n ind	n F	n M	n ind	n F	n M
Observé	68	30	38	54	21	33	57	27	30	41	19	22	35	16	19	50	21	27
Sexe ratio Obs	1,27			1,57			1,11			1,16			1,19			1,29		
Déduit				67	31	36	68	33	35	55	26	29	48	22	26			
Sexe ratio Prés				1,16			1,06			1,12			1,18					
% max d'ind échantillonné				80,60	67,74	91,67	83,82	81,82	85,71	74,55	73,08	75,86	72,92	72,73	73,08			

Tendance à la baisse

Stabilisation possible à environ 70 %

Suivi des populations

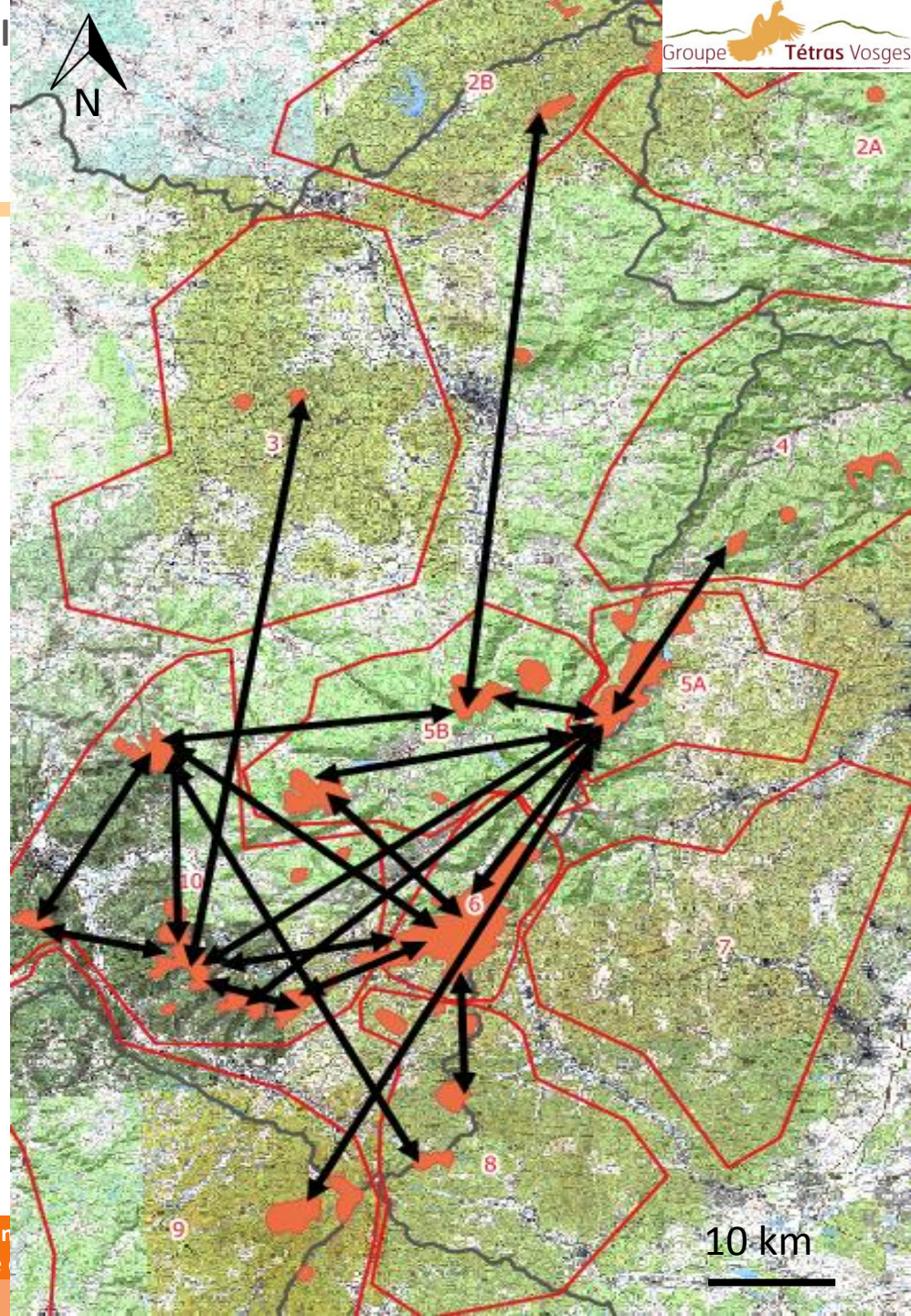
Déplacements

Connexion entre tous les noyaux de populations

Axes nombreux

Déplacements longs ☐ jusqu'à 40 km

Comportement encore inconnu pour cette espèce, improbable pour certains



Suivi des populations

Grands déplacements

Long déplacement : > 10 km

Grands déplacements			
n ind	n F	n M	Sexe ratio
30	13	17	1,31

6 ans ☐ 30 individus (≈25%)

Comportement régulier pour cette population

Suivi des populations

Biais humain possible

MAIS...

Base de données UNIQUE, même à l'international

Nouveau comportement mis en évidence

Détermination des corridors écologiques

Programme quiétude attitude

Un programme co-construit entre le PNR des Ballons des Vosges et le PNR du Haut Jura

Objectif :

- Induire une adaptation des comportements dans le milieu naturel prenant en compte la tranquillité du milieu et de la faune

Moyen :

- Informer et former les professionnels du tourisme à ces enjeux afin qu'ils deviennent relais vers le grand public



Programme quiétude attitude

Les outils du programme :

- Un site Internet dédié : quietude-attitude.fr
- Une carte du territoire
- Des formations aux professionnels du tourisme



Accompagnement des manifestations sportives

Accompagnements des organisateurs qui contactent directement le Parc :

- Appui technique : élaboration des itinéraires, démarche écomanifestation, ...
- Appui administratif : conseil pour l'élaboration des évaluations des incidences Natura 2000

Demandes d'avis formulées par les Préfectures

Analyse des dossiers à la lumière de plusieurs documents de référence :

- Charte du Parc
- Documents d'objectifs Natura 2000
- Plans de gestion des réserves naturelles nationales

Plus de 100 dossiers étudiés depuis le début de l'année 2017

Plans de circulation – Schéma de fréquentation

Une démarche de gestion des fréquentations à l'échelle d'un massif

Objectifs :

- Améliorer la cohérence inter communale
- Préserver les zones naturelles sensibles
- Améliorer l'accueil dans les zones cibles
- Améliorer la sécurité

Démarche :

- Inventaire des voies et itinéraires
- Diagnostic de l'ouverture et du statut de propriété des voies
- Inventaire des enjeux naturels, d'accueil, de sécurité, ...
- Proposition de mesures
- Accompagnement à la rédaction des arrêtés
- Pose des équipements si nécessaire
- Entretien et suivi

Les grands axes de la déclinaison du PNA dans les Vosges

Enjeux :

- Connaissance de l'espèce et compréhension des facteurs de régression
- Qualité et fonctionnalité de l'habitat du Grand Tétrás
- Tranquillité de l'espèce en période sensible
- Engagement collectif en faveur du Grand Tétrás
- Mise en œuvre du plan régional

Les grands axes de la déclinaison du PNA dans les Vosges

Grandes orientations :

- **Connaissance de l'espèce et compréhension des facteurs de régression**

Suivi de l'espèce

Amélioration de la connaissance de l'espèce

Amélioration de la compréhension des facteurs limitants

Renforcement des populations de Grand Tétras

Les grands axes de la déclinaison du PNA dans les Vosges

Grandes orientations :

- **Qualité et fonctionnalité de l'habitat du Grand Tétras**

Mise en œuvre d'une gestion sylvicole favorable à l'espèce

Promotion d'une filière gros bois

Réalisation de travaux de restauration d'habitats favorables au

Grand Tétras

Gestion cynégétique favorable au Grand Tétras

Suivi de la qualité de l'habitat

Les grands axes de la déclinaison du PNA dans les Vosges

Grandes orientations :

- **Tranquillité de l'espèce en période sensible**

Canalisation de la fréquentation dans les zones sensibles

Sensibilisation des usagers des forêts aux enjeux de quiétude de la faune sauvage

Les grands axes de la déclinaison du PNA dans les Vosges

Grandes orientations :

- **Engagement collectif en faveur du Grand Tétras**

Renforcement de l'implication des acteurs locaux dans la conservation de l'espèce

Coopération inter-massifs et à l'international

Les grands axes de la déclinaison du PNA dans les Vosges

Grandes orientations :

- **Mise en œuvre du plan régional**

Animation et coordination du plan régional d'actions
Évaluation de l'action

Suite de la démarche



2017							2018	2019
Juin	Juil	Août	Sept	Oct	Nov	Dec		
Comités Grand Tétras massif			Comité de pilotage inter massifs				Comités Grand Tétras massif	Comités Grand Tétras massif
	Consultation des partenaires sur le projet de déclinaison PNA Grand Tétras			Discussion pour le financement des actions			Comité de pilotage inter massifs	Comité de pilotage inter massifs
						Mise en œuvre des actions du PNA		



Plan National d'Actions en faveur du Grand Tétras

Déclinaison pour les massifs du Jura et des Vosges

de la stratégie nationale d'actions en faveur du Grand Tétras

Comité Grand Tétras pour le massif des Vosges

20 juin 2017 - Munster

Merci pour votre attention !



Organisation des ateliers

Objectifs :

- Amender les propositions d'actions à mener en faveur du Grand Tétrás
- Hiérarchiser les actions entre elles et dans l'espace

Méthode :

3 ateliers thématiques, passage de chaque groupe sur chaque thématique

- Suivi et connaissance de l'espèce
- Gestion de l'habitat
- Gestion des fréquentations

Questionnement :

- Qu'est ce qui fonctionne ?
- Qu'est ce qui doit être amélioré ?
- Quelles actions nouvelles doivent être menées en priorité ?
- Qui mène ces actions ?