

Comité Grand Tétraras Massif des Vosges

9 décembre 2021
Epinal



Aire de présence 2016 - 2020

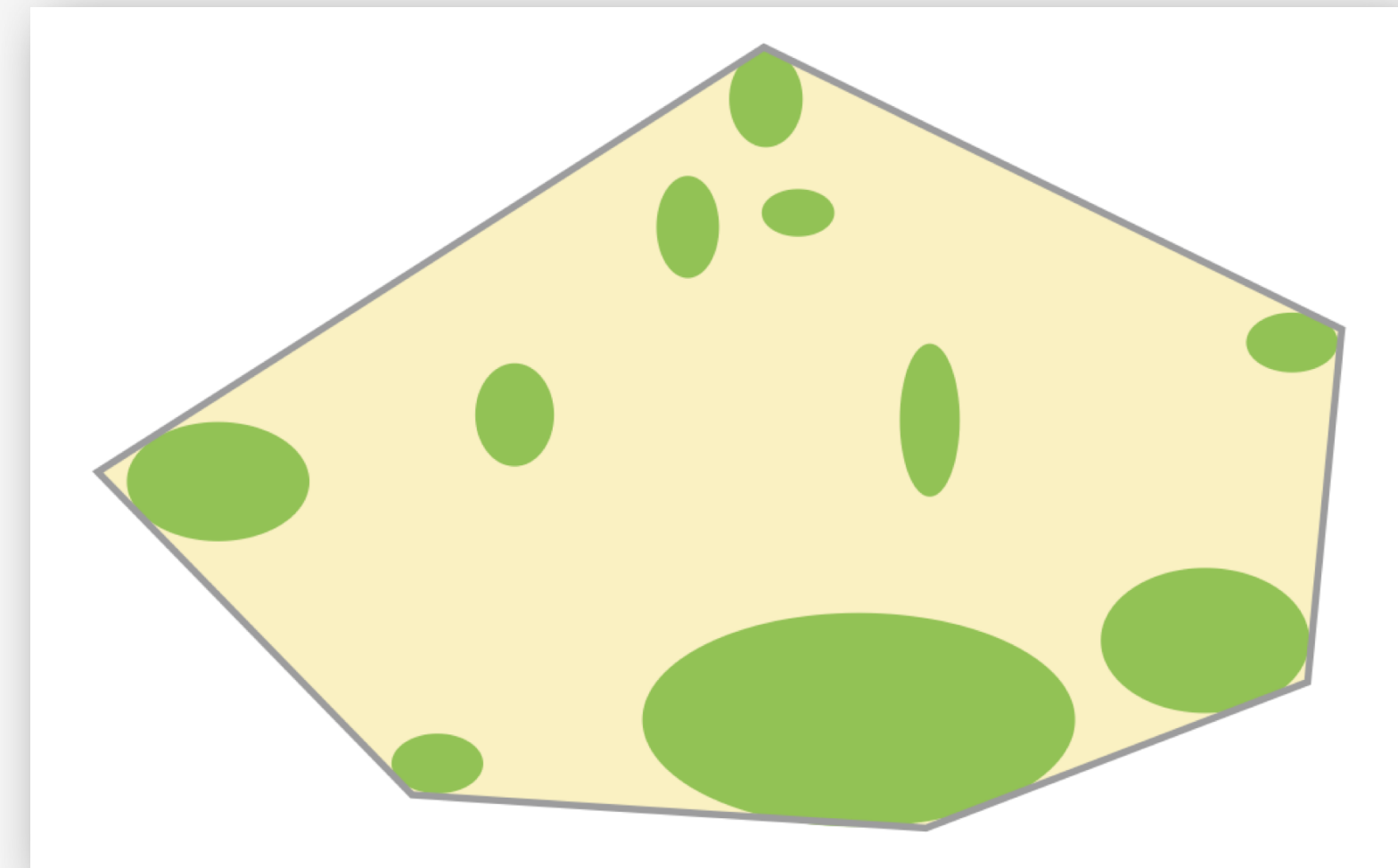
Méthodologie

Basée sur l'Union Internationale pour la Conservation de la Nature (UICN), 2018

Reprise jeu de données 2011-2015 pour comparaison avec application méthodologie UICN

Zone d'occurrence (EOO) :

- Présence constante
- Erratisme



Zone d'occurrence

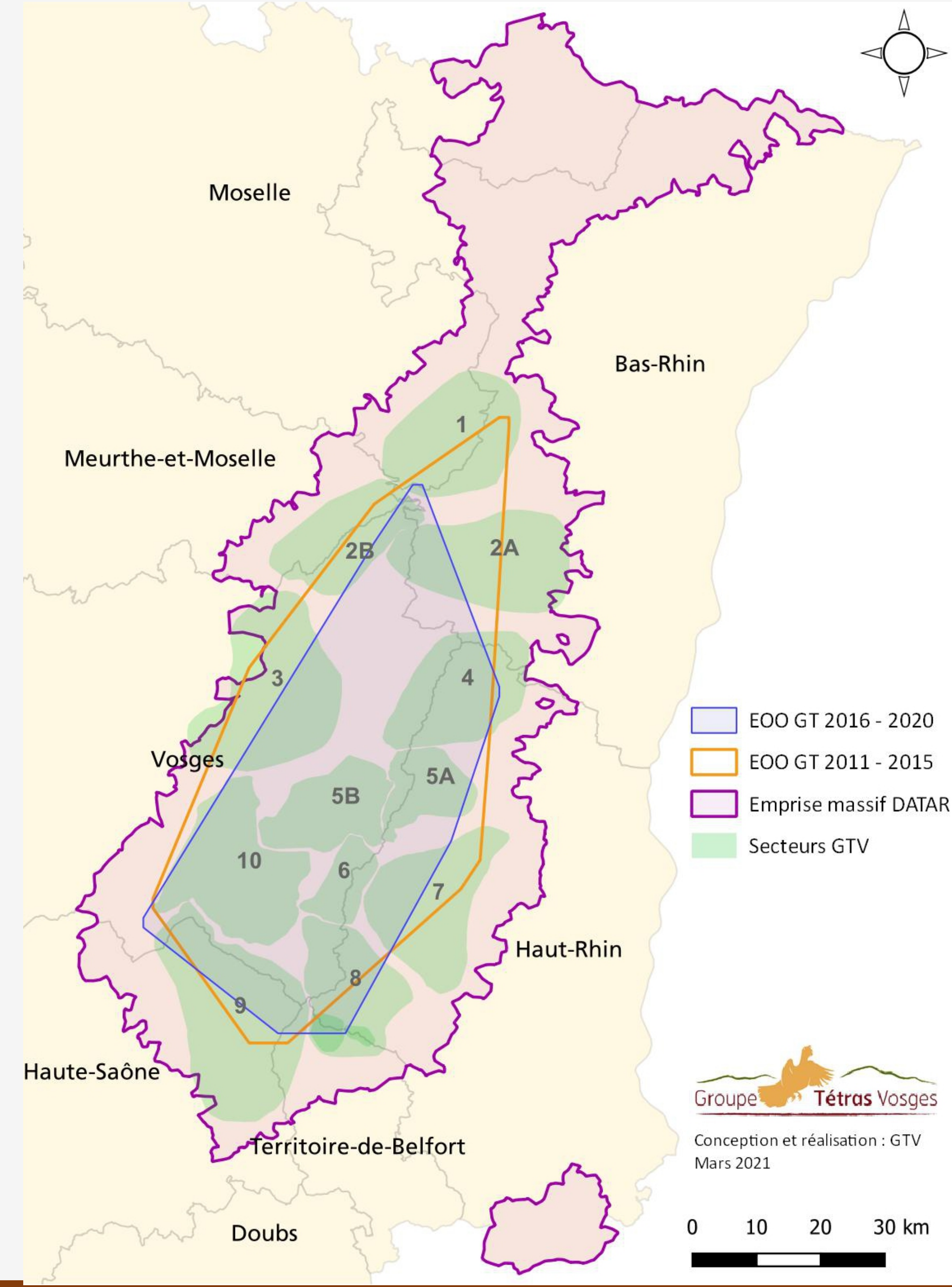
La zone d'occurrence (EOO) est définie comme la superficie délimitée par la ligne imaginaire continue la plus courte possible pouvant renfermer tous les sites connus, déduits ou prévus de présence actuelle d'un taxon, à l'exclusion des individus erratiques. La zone d'occurrence peut souvent être mesurée par un polygone convexe minimum (le plus petit polygone dans lequel aucun angle ne dépasse 180 degrés et contenant tous les sites d'occurrence) » (Guide 2012)

Aire de présence 2016 - 2020

Erratisme

Contraction de **22 %** entre les deux actualisations de l'aire de présence

Perte des secteurs nord depuis 2011-2015

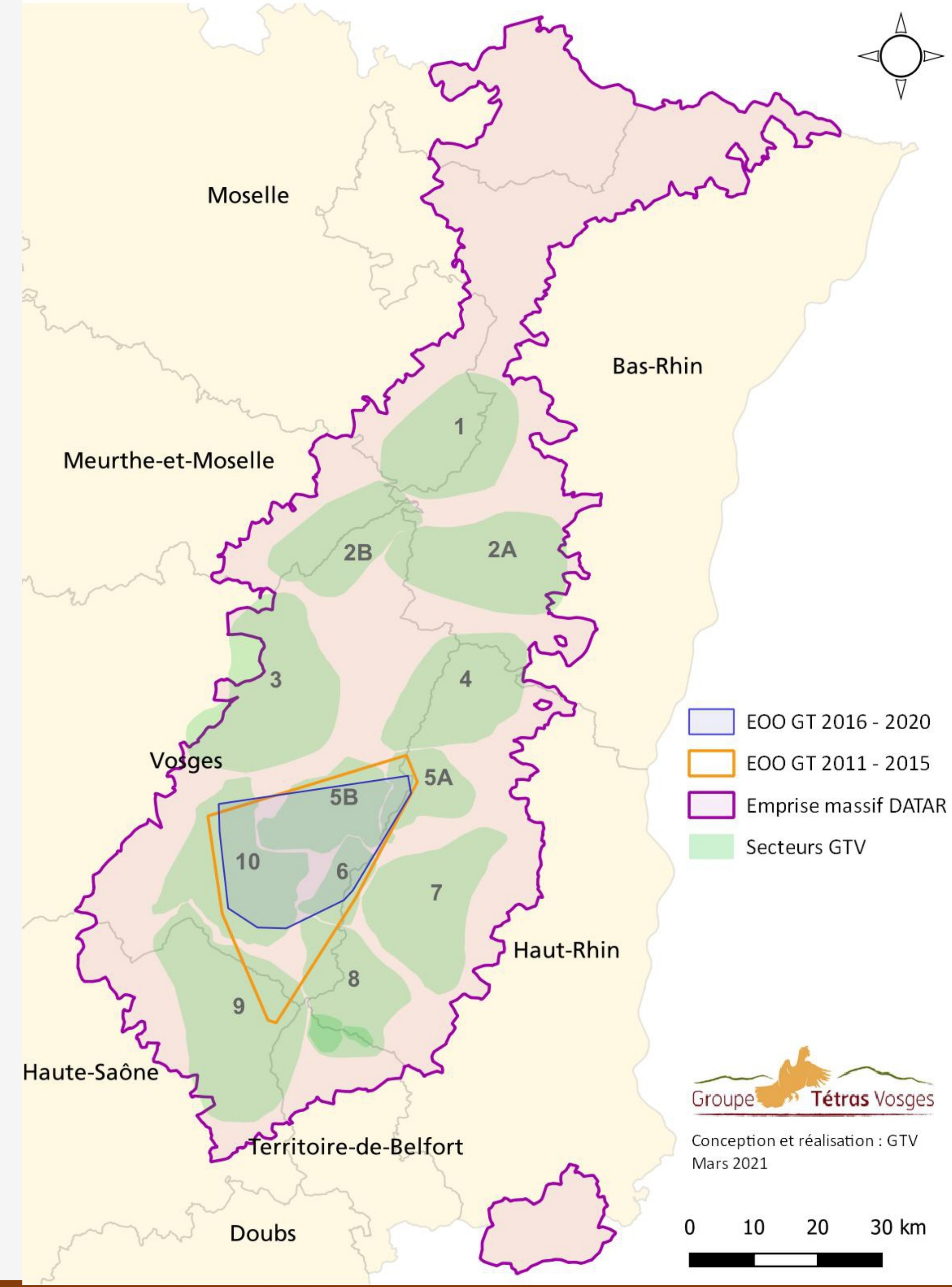


Aire de présence 2016 - 2020

Présence constante

Contraction de **38 %** sur l'aire « régulière »
entre les deux actualisations de l'aire de
présence

Perte des secteurs sud depuis 2011-2015



Aire de présence 2016 - 2020

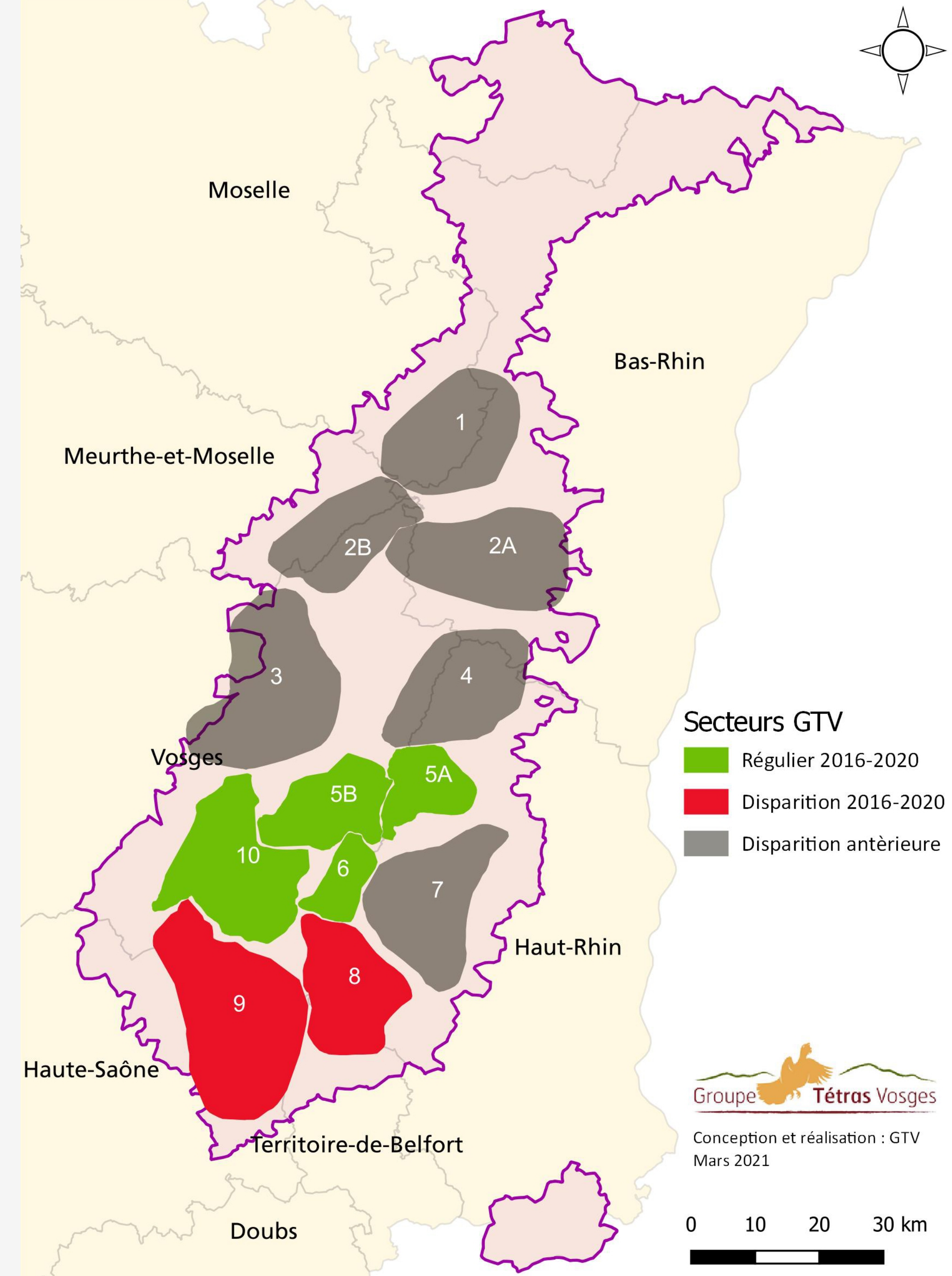
Présence constante

Perte drastique de secteurs* Grand Tétras en 10 ans

Besoin urgent de mesures fortes sur les secteurs encore « réguliers »

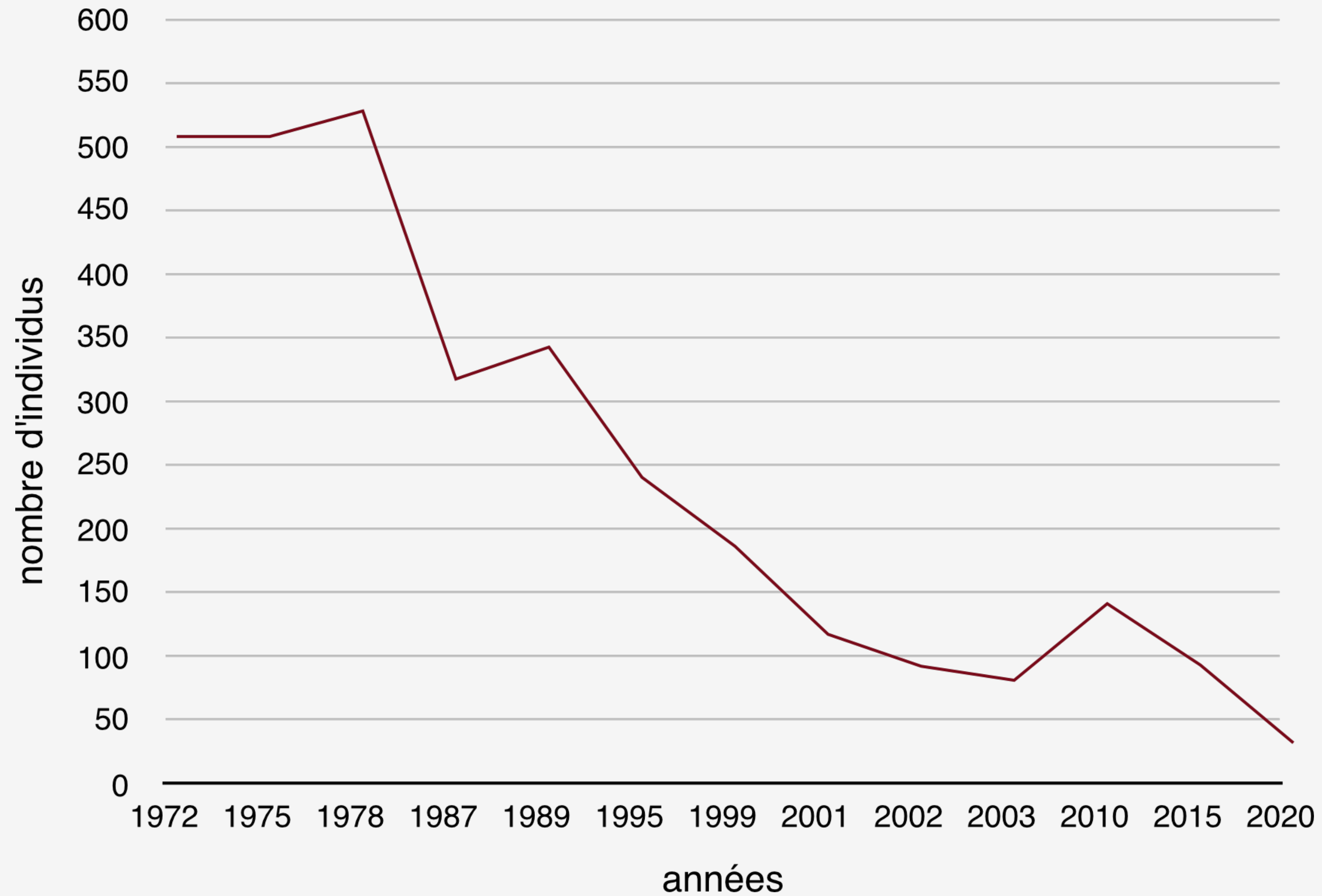
En parallèle, besoin de mesures sur secteurs disparus en présence régulière, mais vitaux pour dispersion / potentielle recolonisation

* Secteurs basés sur les sous-populations anciennes



Evolution démographique

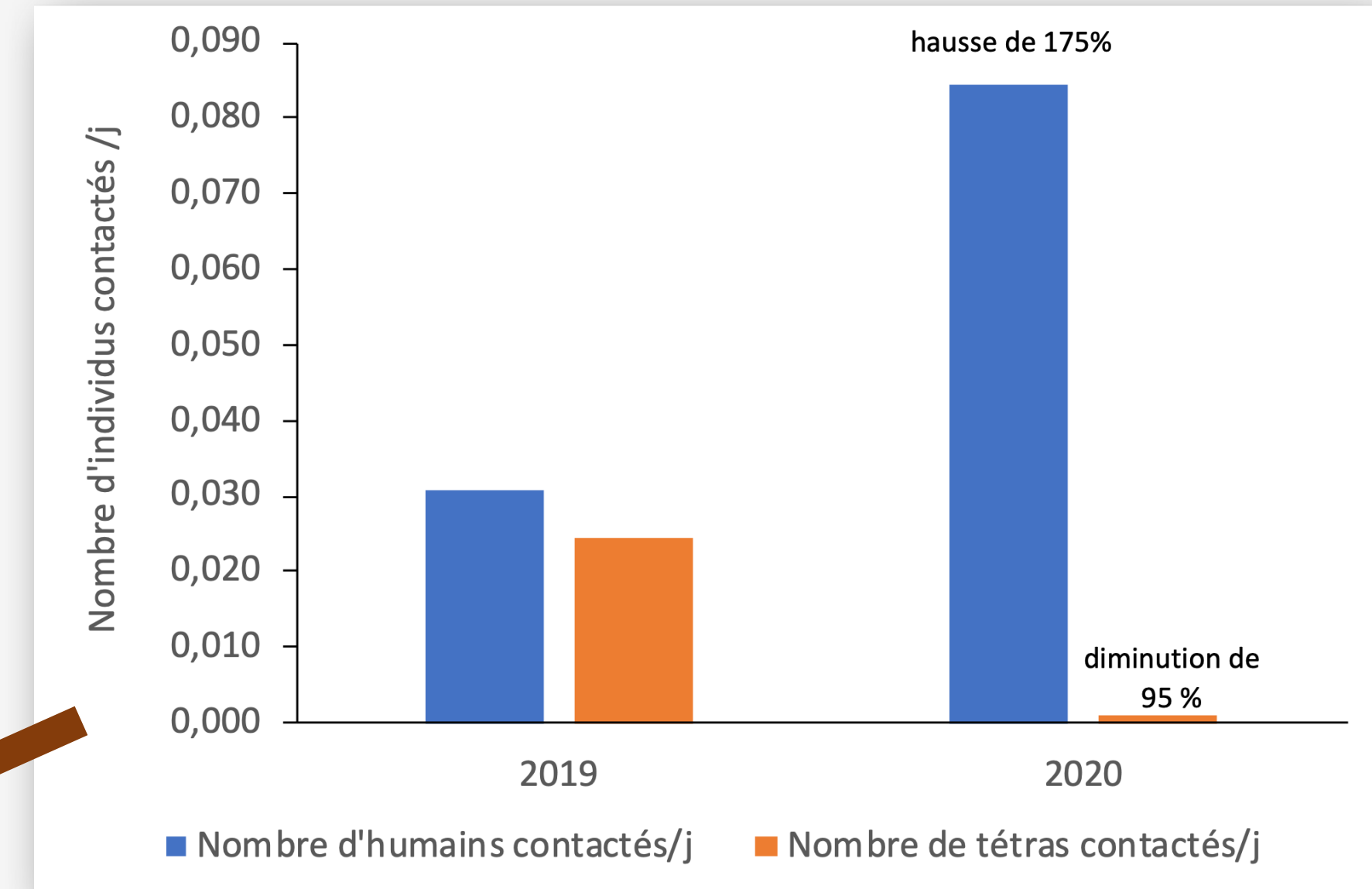
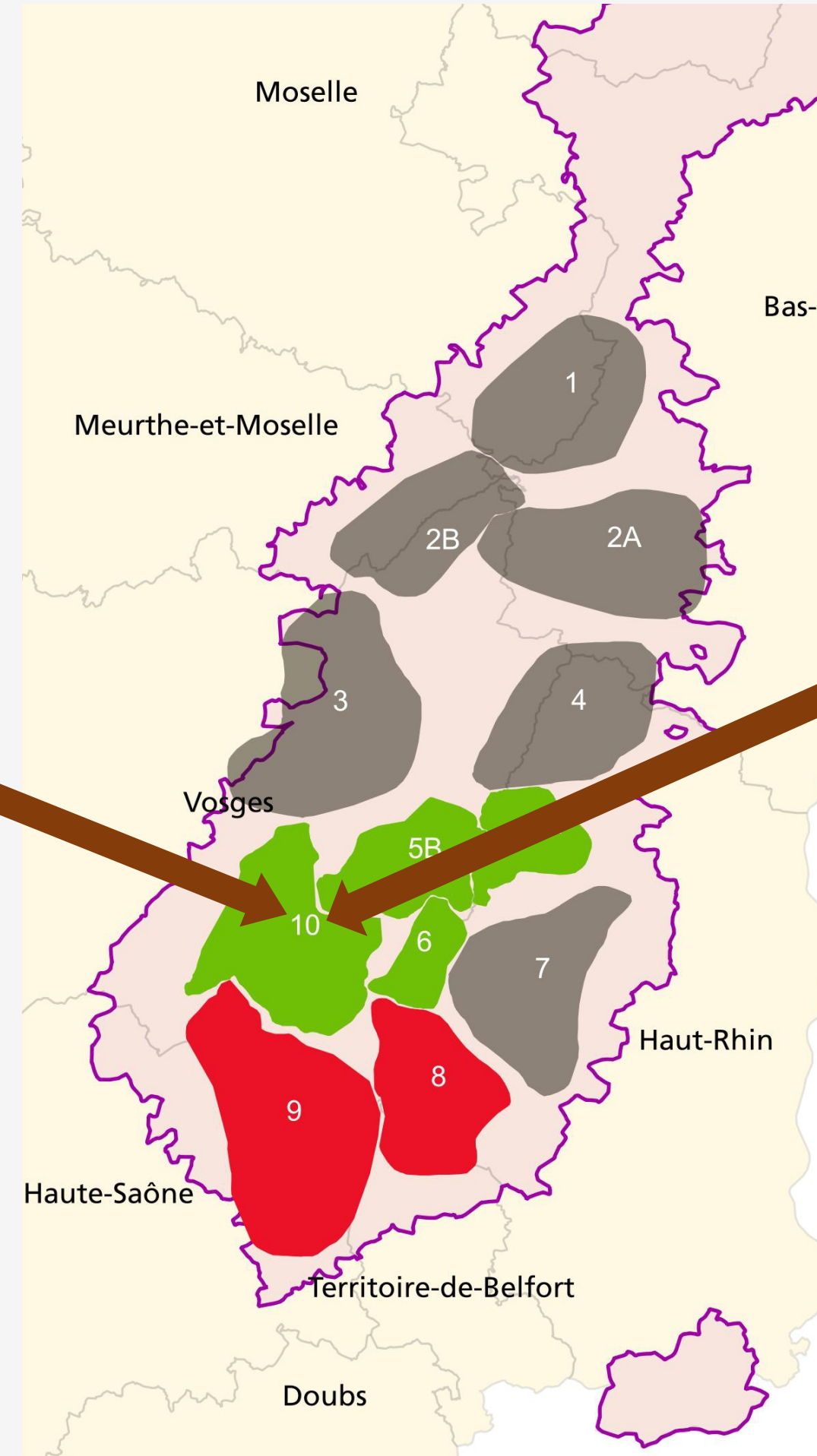
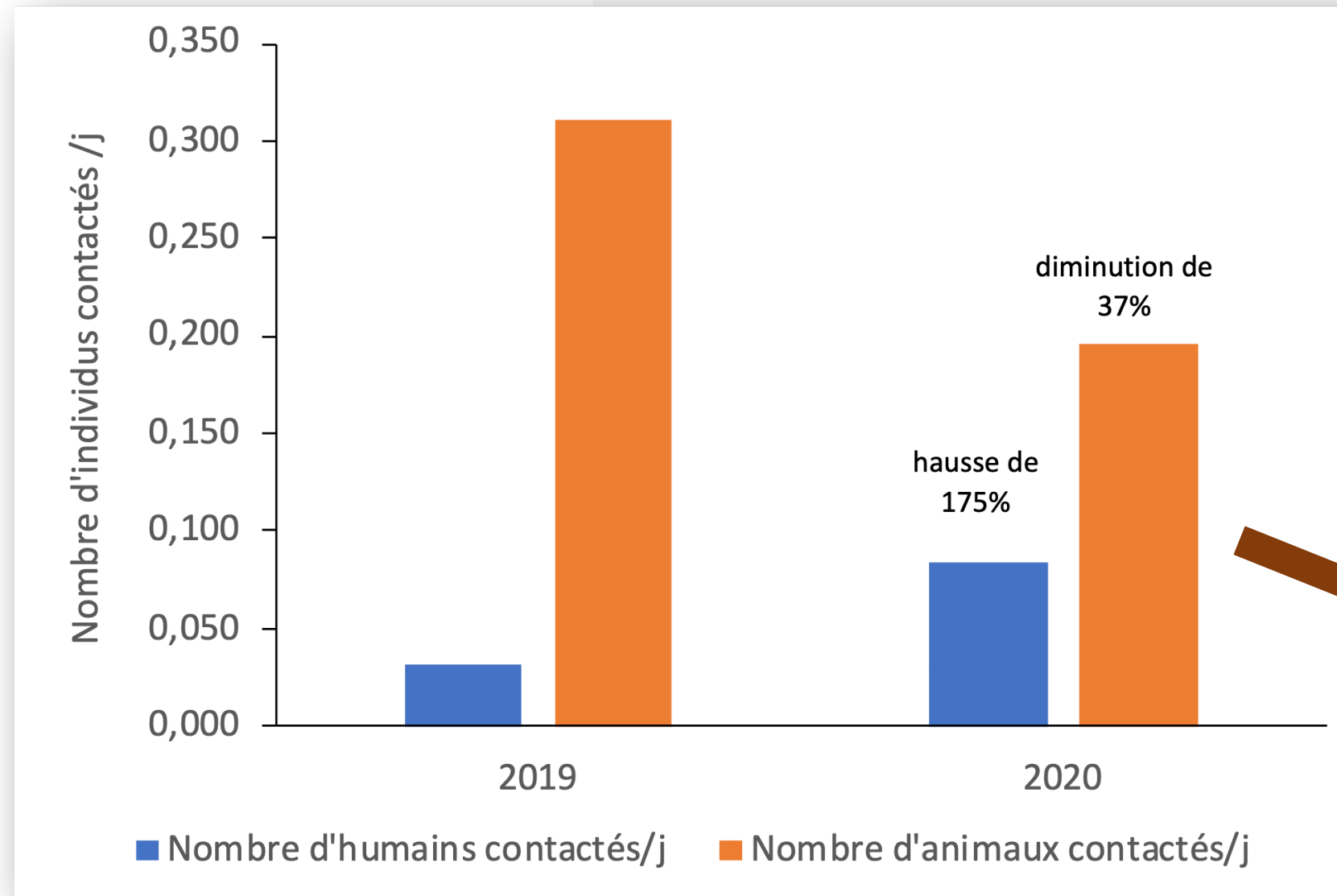
Période 1972 - 2020



- 93 %

Perturbations constatées

Hausse des activités humaines



Perturbations constatées

Autres exemples

Accroissement dans la dernière période 2016-2021

- Augmentation du hors sentier
- Passage d'un tourisme hivernal à un tourisme 4 saisons
- La cueillette illégale des myrtilles
- Augmentation des populations de sangliers

Perturbations constatées

Exemples

Le tourisme 4 saisons - trail nocturne hors sentier



Perturbations constatées

Exemples

Passage de chiens avec clochette, feu de camp (en arrière plan)



îlot Life, zone de travaux N2000,
zone de travaux Etat, ZPS, ENS

Perturbations constatées

Exemples

La cueillette organisée de la myrtille dans les trouées financées en faveur de l'habitat Tétras



Réserve biologique dirigée

Perturbations constatées

Exemples

La cueillette organisée de la myrtille dans les trouées financées en faveur de l'habitat Tétras



Espace naturel sensible

Déclin multifactoriel

Le déclin de l'espèce est en partie lié aux dérangements que nous venons de détailler mais il est aussi lié à d'autres facteurs tels que :

- les modifications climatiques,
- le déséquilibre sylvo-cynégétique,
- intrinsèques à l'espèce,
- ...

Le GTV restera force de propositions et accompagnera toutes actions en faveur d'un retour du Grand Tétràs dans des conditions d'accueil acceptables et pérennes.

Perspectives

Propositions d'actions

1. **ANTICIPER les périodes sensibles et périodes d'affluence par :**

- La limitation de la fréquentation sur les sites les plus sensibles
- L'extension de certaines zones réglementées (APPB, RN) comprenant la limitation des accès
- Une augmentation des contrôles
- Une meilleure signalisation et information sur les restrictions et interdictions.
- Une stratégie de médiation sur le terrain
- La coordination des forces vives (professionnel.le.s ou bénévoles disposé.e.s)
- Une campagne de communication en amont à destination des différents groupes d'utilisateurs

2. **Amplifier les zones de maraude**

3. **Mise en place d'une veille internet**

4. **Limiter au maximum la fréquentation par VTT, interdire le hors piste**

5. **Développement d'indicateurs de quiétude et de l'évolution des populations de sangliers**



Groupe Tétràs Vosges

ASSOCIATION POUR LA SAUVEGARDE DES TÉTRAÏDÉS ET DE LEURS HABITATS DANS LE MASSIF VOSGIEN