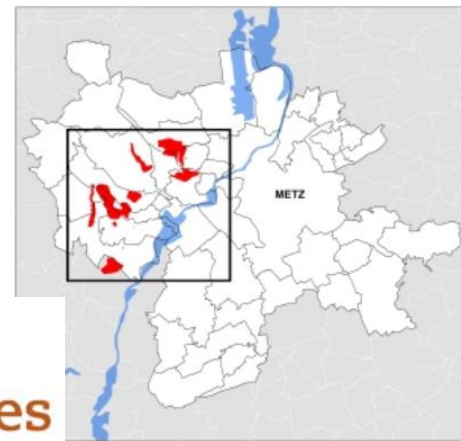


# PRÉSENTATION DES ACTIONS DE GESTION DES PELOUSES CALCAIRES DU SITE NATURA 2000 PELOUSES DU PAYS MESSIN

17 MAI 2022

# PRÉSENTATION DU SITE

## LOCALISATION



**12** communes concernées

Ancy-sur-Moselle  
Ars-sur-Moselle  
Châtel-Saint-Germain  
Gravelotte  
Jussy  
Lessy  
Lorry-lès-Metz  
Marly  
Plappeville  
Rozérieulles  
Scy-Chazelles  
Vaux

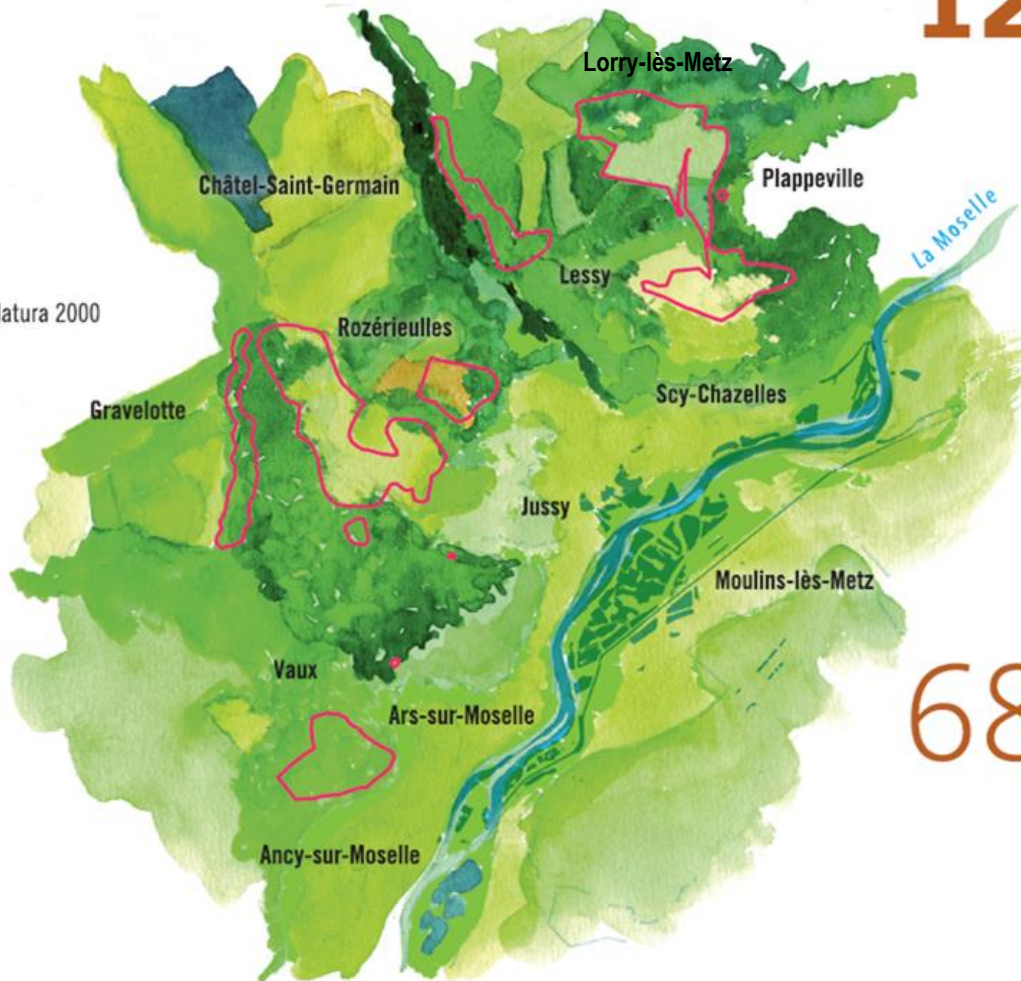
- DOCOB élaboré en 2010, sous la maîtrise d'ouvrage de la commune de Jussy et validé en 2012

- Fin 2013, Metz Métropole devient la structure animatrice du site

**680** hectares  
c'est la superficie totale  
du site Natura 2000



Périmètre Natura 2000



# PRÉSENTATION DU SITE

## DÉSIGNATION DU SITE : ESPÈCES D'INTÉRÊT COMMUNAUTAIRE

- 2 espèces de Papillons + 1 espèce de Libellule\*
- 6 espèces de Chauves-souris
- 1 espèce d'Amphibien et 1 espèce de Poisson



© Biotope



© F. Spill et M. Rauch



© Biotope



© Biotope

# PRÉSENTATION DU SITE

## DÉSIGNATION DU SITE : HABITATS D'INTÉRÊT COMMUNAUTAIRE

- 7 habitats d'intérêt communautaire dont :
  - 2 habitats pelousaires
  - 3 habitats forestiers,
  - 1 habitat herbacé humide (mégaphorbiaie)
  - 1 habitat humide (sources calcaires)



- Les forêts occupent près de 15% du site, soit 104 ha.  
Etat de conservation globalement bon (sauf 10% mauvais à moyen)

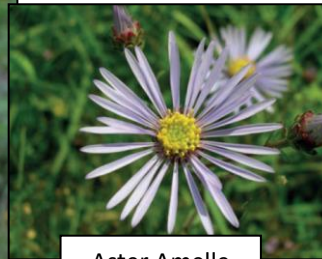
# PRÉSENTATION DU SITE

## DÉSIGNATION DU SITE : HABITATS D'INTÉRÊT COMMUNAUTAIRE

- Pelouses = habitats emblématiques du site
- Elles occupent plus **d'1/3 du site, soit 250 ha** (données 2014)
- 2 types de pelouses d'intérêt communautaire **prioritaire** : pelouses calcicoles et pelouses pionnières
- Etat de conservation : **Moyen à Mauvais pour + de 60 % de la surface**



Orchis Homme  
pendu



Aster Amelle



Anémone  
pulsatile



# PRÉSENTATION DU SITE

## LA GOUVERNANCE



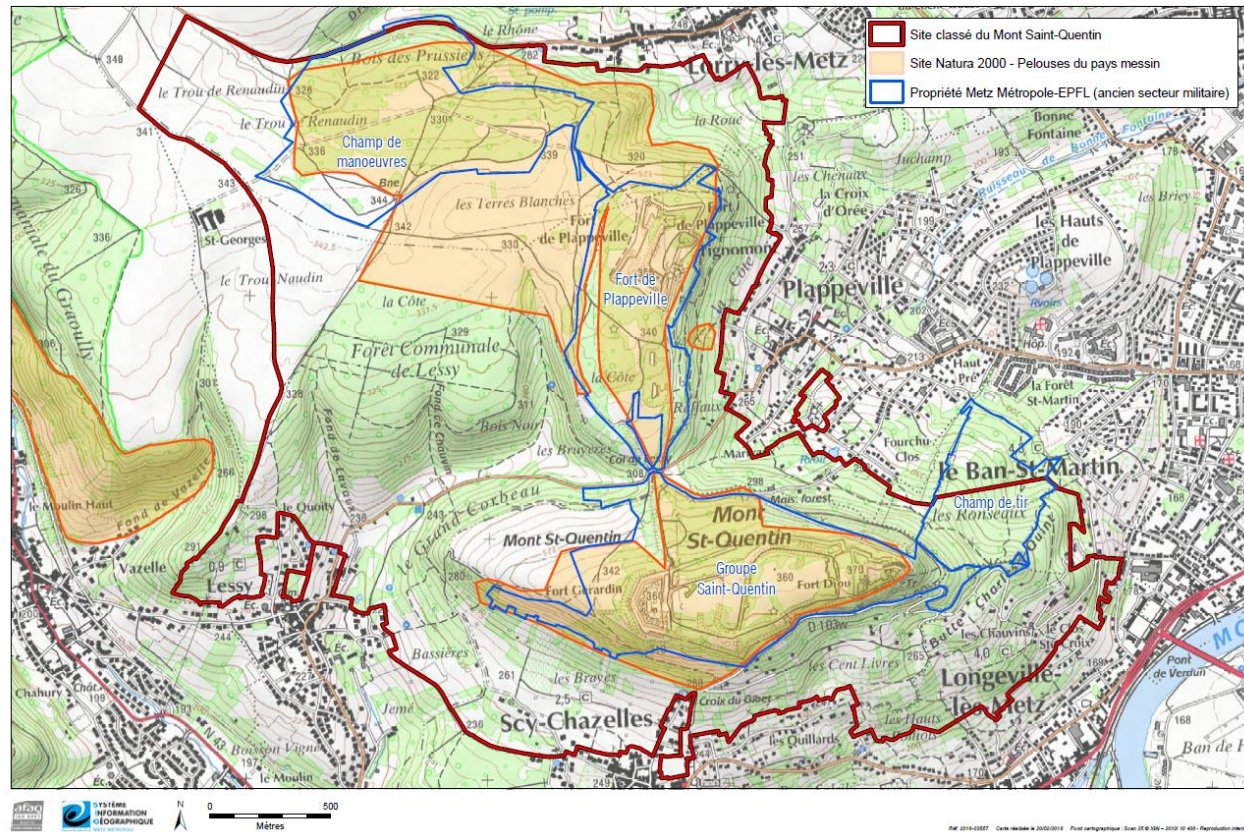
- Membres du COPIIL Natura 2000 diversifiés :
  - Collectivités : communes, intercommunalités, PNRL...
  - Propriétaires, exploitants : ONF, Centre Régional de la propriété forestière...
  - Associations : CENL, Floraine, CPEPESC Lorraine, Aventure Mont Saint-Quentin, Moselle Moto Club, AAPPAN (groupement d'associations)
  - Représentants de l'Etat : Ministère des Armées, DREAL, DDT, ONCFS...



# PRÉSENTATION DU SITE

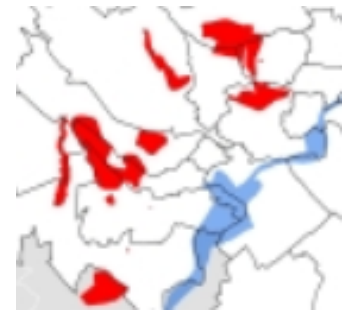
## ZOOM SUR LE SITE CLASSÉ DU MONT SAINT-QUENTIN

- Périmètre du site classé superposant celui de Natura 2000
- Forte fréquentation du secteur : "poumon vert de l'agglomération"
- Un COPIL dédié au Mont Saint-Quentin, composé des 6 élus des communes concernées et de l'Eurométropole
- Forts enjeux et fortes attentes de nombreux acteurs sur le site (associations culturelles, sportives, naturalistes, Etat, collectivités...)

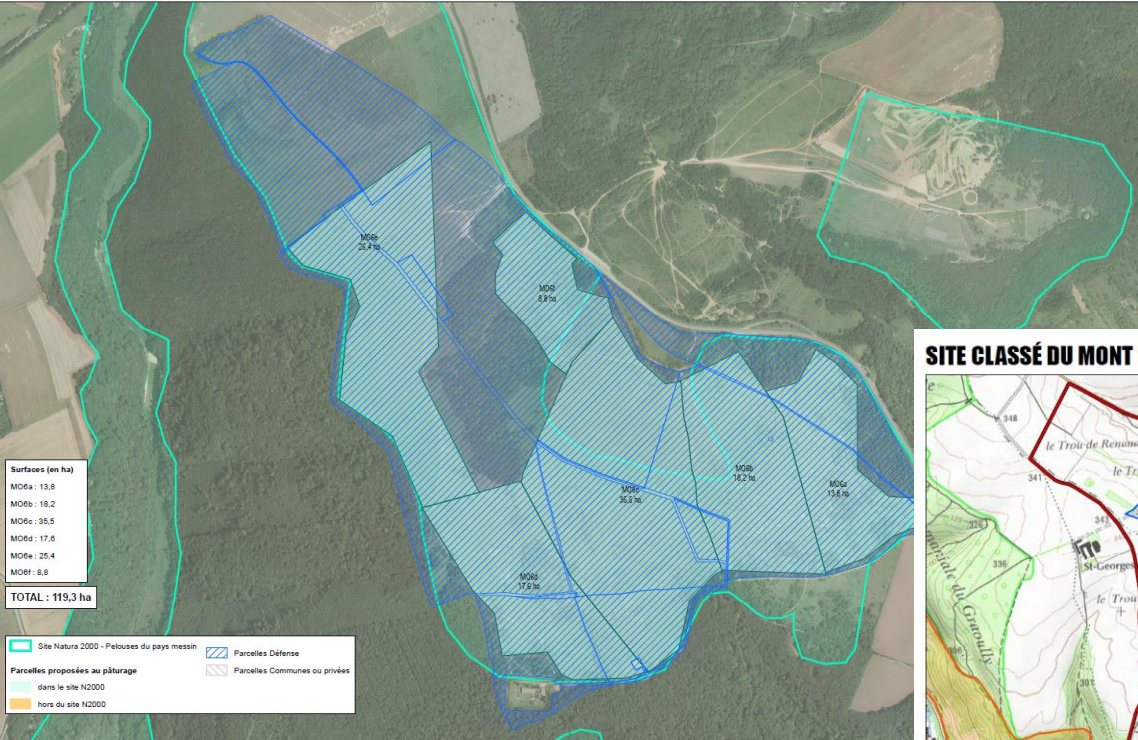


# LA GESTION DES PELOUSES CALCAIRES

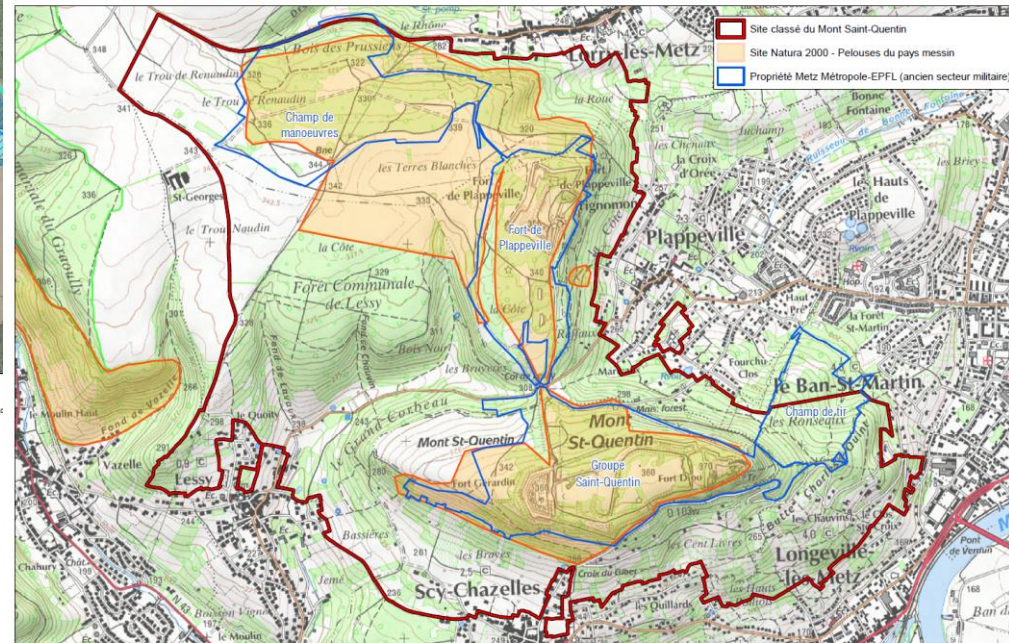
## LES SECTEURS CONCERNÉS



### SURFACES DISPONIBLES POUR LE PÂTURAGE OVIN - Plateau de Jussy



### SITE CLASSÉ DU MONT SAINT-QUENTIN





# LA GESTION DES PELOUSES CALCAIRES - ACTIONS

## LE PÂTURAGE

- 2017-2020 : troupeau d'une trentaine de brebis pour pâturer le plateau de Jussy et le Mont Saint-Quentin
- Complément avec un troupeau d'une dizaine de chèvres
- Nouveauté 2021 : troupeau de 350 brebis et leurs agneaux → près du 500 animaux sur site + transhumance sur 12 km
  - Objectif : maintenir les pelouses ouvertes et ralentir la dynamique d'embuissonnement



# LA GESTION DES PELOUSES CALCAIRES - ACTIONS

## LES TRAVAUX MÉCANIQUES

- Grand travail de concertation et de sensibilisation pour expliquer les travaux (élus, associations, habitants...)
- Travaux d'abattage et d'évacuation des arbres coupés (900 t de bois évacuées)
- Abattage manuel et débardage à cheval pour limiter l'impact sur les sols
  - Objectif : restaurer les pelouses envahies par les Pins noirs



# LA GESTION DES PELOUSES CALCAIRES - ACTIONS

## L'ORGANISATION DE CHANTIERS NATURE

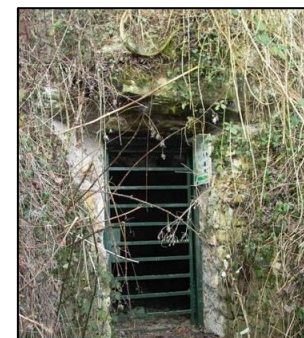
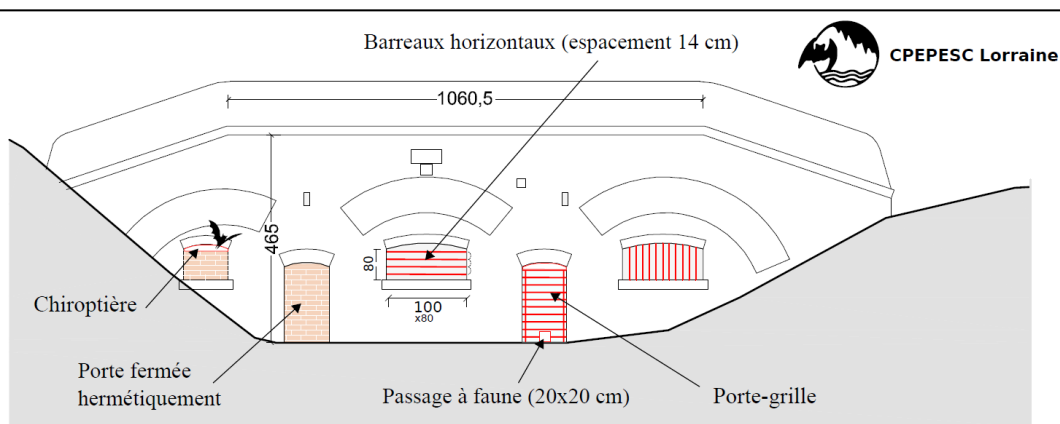
- Sur la base du volontariat, organisation de chantiers participatifs
- Travail réalisé : coupe de jeunes pousses, ratissage, mise en benne
  - Objectif : maintenir les pelouses ouvertes suite aux travaux de restauration et sensibiliser le public aux enjeux du site → développer l'opération sur d'autres secteurs



# AUTRES ACTIONS DE GESTION SUR LE SITE

## LA MISE EN DÉFENS D'ANCIENS OUVRAGES MILITAIRES

- Pose de grilles permettant l'accès aux chauve-souris mais limitant la fréquentation humaine (+ enjeu sécurisation)
  - 2 ouvrages mis en défens sur le site : un par l'Eurométropole, l'autre par le CENL et la CPEPESC  
+ sécurisation des forts du MSQ en cours
- Objectif : Rétablir / maintenir des conditions favorables aux populations de chauve-souris et à leur cycle de vie



# PRÉSENTATION DU SITE NATURA 2000

## COMMUNICATION ET SENSIBILISATION



### Projet de restauration de pelouses calcaires, sur le plateau de Lorry les Metz

**LE CONTEXTE**

Le site des «Pelouses du Pays Messin», est inscrit au patrimoine Natura 2000 en 2010. 11 espèces et 7 habitats naturels protégés, plusieurs inscrits, répartis sur 11 communes de Metz Métropole et sur le Val de Moselle, sur une superficie totale de 600 ha. Les terrains sont à l'abandon depuis...

En 2014, Metz Métropole (maître d'ouvrage de l'association du site depuis décembre 2013) a confié au Conservatoire des Espaces Naturels de Lorraine (CENL) la réalisation d'un étude portant sur les pelouses calcaires du site Natura 2000. Cette étude a mis en évidence la nécessité de rétablir le caractère du réseau des pelouses calcaires du plateau de Lorry les Metz.

**LOCALISATION DU PROJET**

Projet situé au sein du site Natura 2000 des Pelouses du Pays Messin, sur le plateau de Lorry les Metz, dans le département de la Moselle, à 10 km au sud de Metz. Le terrain est situé sur la commune de Lorry les Metz.

Approuvée par le Ministère de la Défense - ancien champ de manœuvres (désormais pelouse gérée communale) et bois, parties boisées protégées, à l'abandon, est de la zone protégée des travaux.

**UN SECTEUR REMARQUABLE À L'ÉCOLOGIE AUJOURD'HUI MENACÉ**

Les habitats remarquables ont habituellement protégés à l'échelle européenne car il s'agit de véritables réservoirs de biodiversité et menacés. Celles du plateau de Lorry les Metz sont très dégradées en raison de leur enrichissement par le pH local, depuis l'arrêt du pâturage dans les années 1970. Metz Métropole va donc procéder à des travaux de coupe et de débroussaillage pour que le projet pour restaurer et maintenir les pelouses.

**PLANNING PROFESSIONNEL**

**AVANT TRAVAUX**: Réalisation du projet par le CENL, en Moselle de l'Estuaire de l'Estuaire.

**DURANT TRAVAUX**: Concertation, réunions d'information et préparation des travaux.

**APRÈS TRAVAUX**: Suivi des travaux. Des travaux de maintenance et de gestion de restauration des habitats menacés.

**ET ENFIN !**

Une réflexion est en cours sur l'ensemble des pelouses du site Natura 2000 et ses alentours, pour permettre le retour au pâturage ovin. C'est un enjeu de gestion traditionnelle, bois et arbres, et particulièrement adapté au réseau des pelouses calcaires.



**MERCI DE VOTRE ATTENTION !**



