

PERMIS D'AMENAGER

Création d'un lotissement
LIEU-DIT : " HANAUDY "

Plan pour défrichage et reboisement

Maître d'ouvrage

Commune d'Aubréville
8 place Jean-Blaïse 55120 Aubréville
03 29 88 44 55

Dossier : 214088

Echelle : 1/500

OPERATIONS DE TERRAIN			
Indice	Date	Intervenant	Appareils

Repères	X	Y

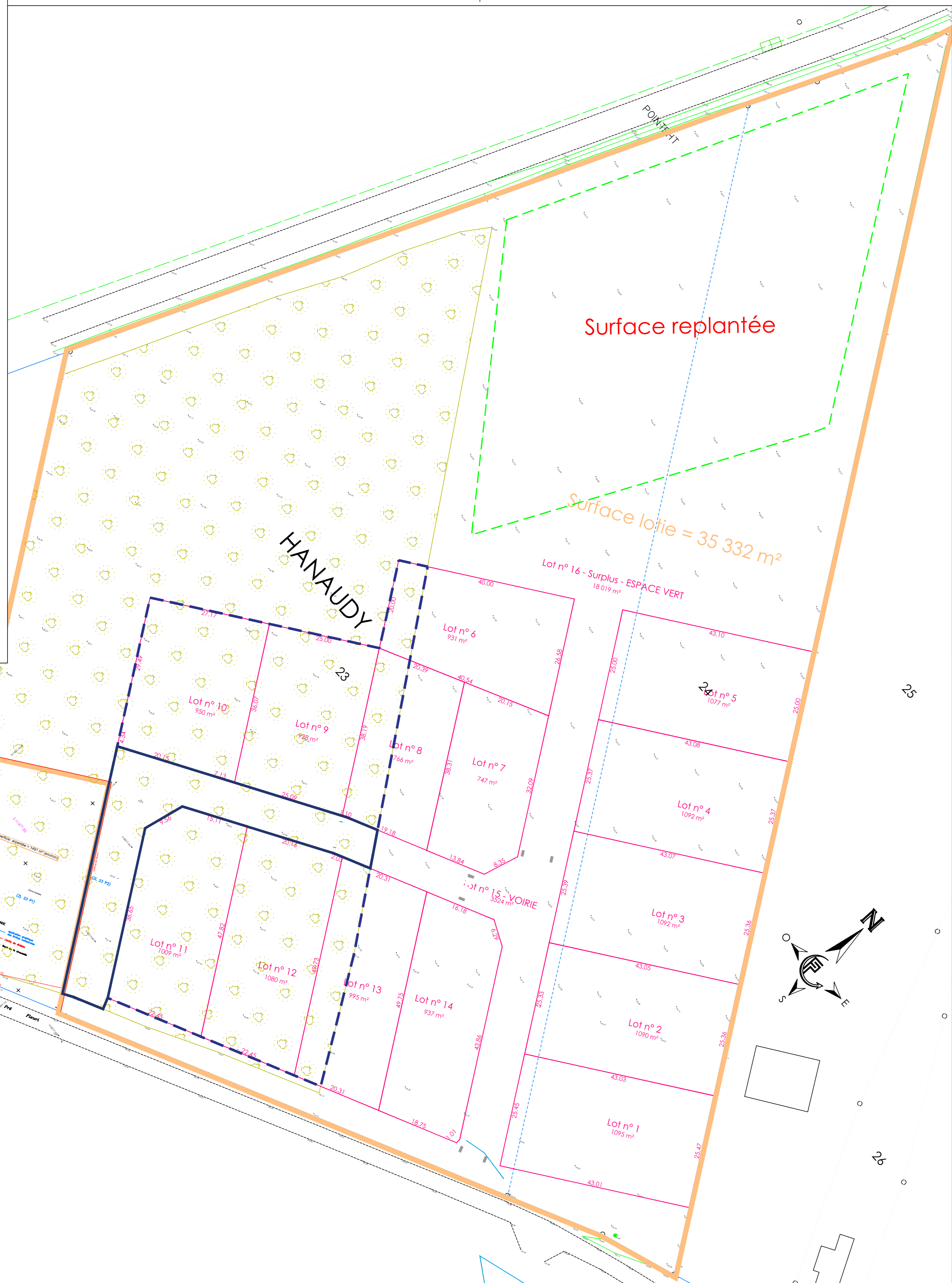
PROJET			
Indice	Date	Réalisé par	Modification
A	31.08.2023	QUJ	Version initiale

Système de rattachement	
Nivellement rattaché au N.G.F. (I.G.N.69) Coordonnées RGF 93 CC48	
Direction étude	Responsable dossier
M. BRETON	M. QUINET

GÉOMETRE EXPERT
SELARL de Géomètres Experts PIECHOWSKI - LEBLANC - BRETON
A. PIECHOWSKI - V. LEBLANC - F. BRETON - Géomètres Experts associés
M. LEBLANC - F. SEGOND - Géomètres Experts salariés
FP Géomètre Expert - 42 bis, Rue de la Paix 10000 TROYES
Tél. : 03 25 73 47 25 - E-mail : contact@fp-geometre-expert.fr
www.fp-geometre-expert.fr

Fichier : K:\2021\21-4088\VRD\DAO\21-4088 - PA.dwg Présentation - PA4 (2) tracé le 18 avril 2024
Ce document est la propriété de FP GEOMETRE EXPERT, il ne peut être utilisé ou reproduit sans autorisation.

Surface voirie à défricher : 1022 m²
Surface totale à défricher : 5764 m²
Surface replantée : 5912 m²



Légende

Réseaux existants :

- Ligne Télécom. souterraine
- Réseau éclairage (SDEA)
- Collecteur d'eaux usées
- Collecteur d'eaux pluviales
- Ligne E.D.F. Basse-tension souterraine
- Ligne E.D.F. Haute-tension souterraine
- Conduite d'eau potable

La position approximative des réseaux souterrains est définie selon les renseignements fournis par les concessionnaires

- Périmètre du projet
- Accès des lots obligatoires
- Zone non oedificandi