



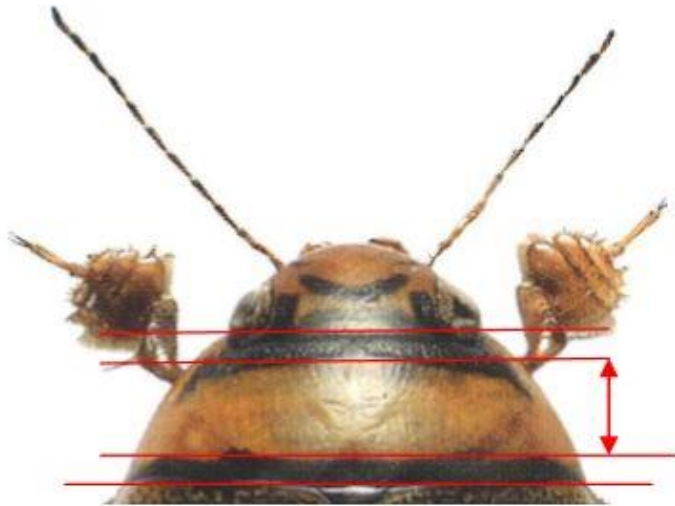
**Recherches de**  
***Graphoderus bilineatus***  
**à Villechétif (10)**

**Olivier Matton**

# 1 – Que recherche-t-on ?

Un coléoptère aquatique...

- de la famille des Dytiscidae
- - de 15mm environ
- - au pronotum
- reconnaissable



# Espèces proches :

## Genre *Rhantus*



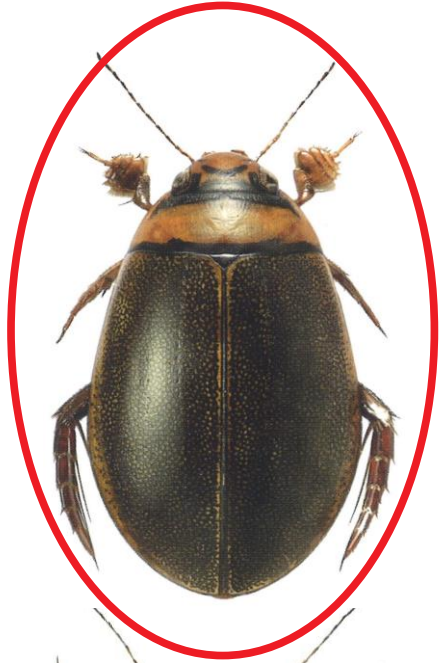
(10.0 mm)  
*latitans* Sharp, 1882

(9.5 mm)



(9.4 mm)  
*suturellus* (Harris, 1828)

(9.5 mm)  
*bistrriatus* (Bergsträsser, 1778)



(♂ 14.5 mm)  
*canaliculatus* (Nicolai, 1822)

## Genre *Acilius*



(♂ 16.5 mm)  
*sulcatus* (Linné, 1758)



(♂ 14.5 mm)  
*canaliculatus* (Nicolai, 1822)

## Genre *Graphoderus*



(13.7 mm)  
*zonatus* (Hoppe, 1795)



(13.0 mm)  
*cinereus* (Linné, 1758)



(14.5 mm)  
*austriacus* (Sturm, 1834)



(12.0 mm)  
*transversalis* (Pontoppidan, 1763)



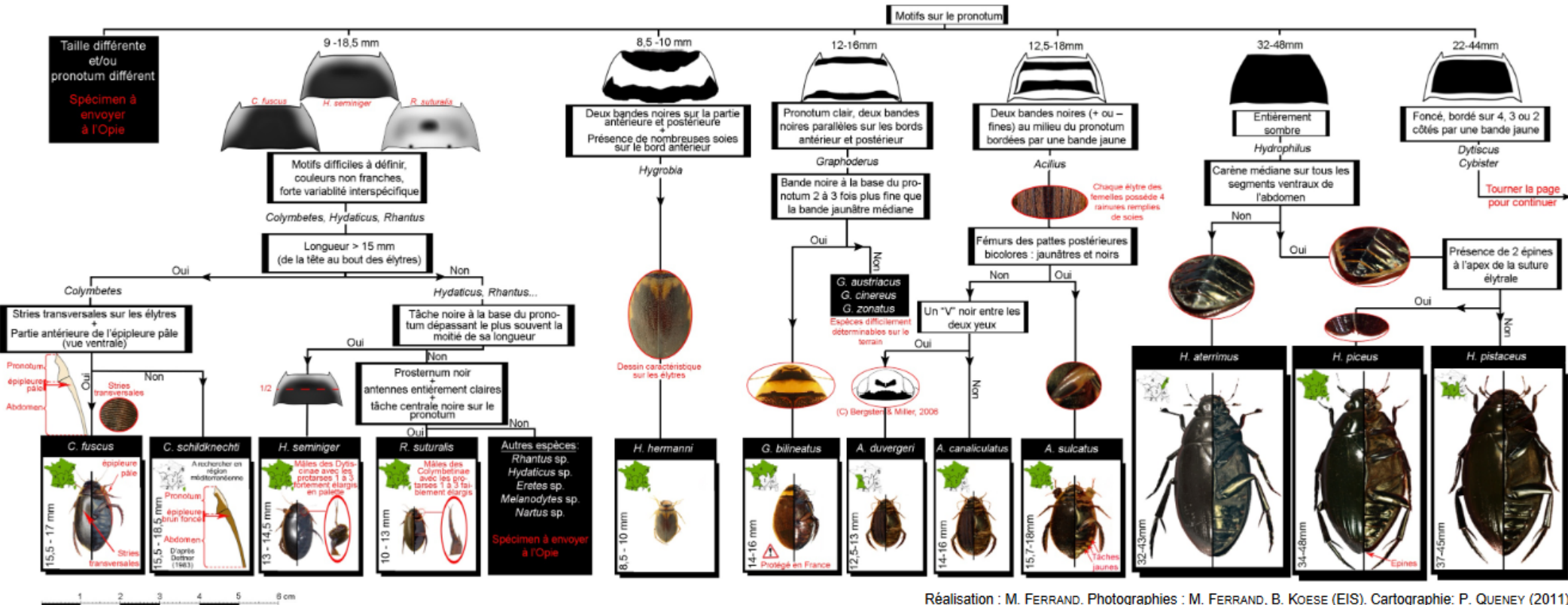
(♂ 15.0 mm)  
*aruspex* Clark, 1864



(♂ 13.0 mm)  
*continentalis* J. Balfour-Browne, 1944

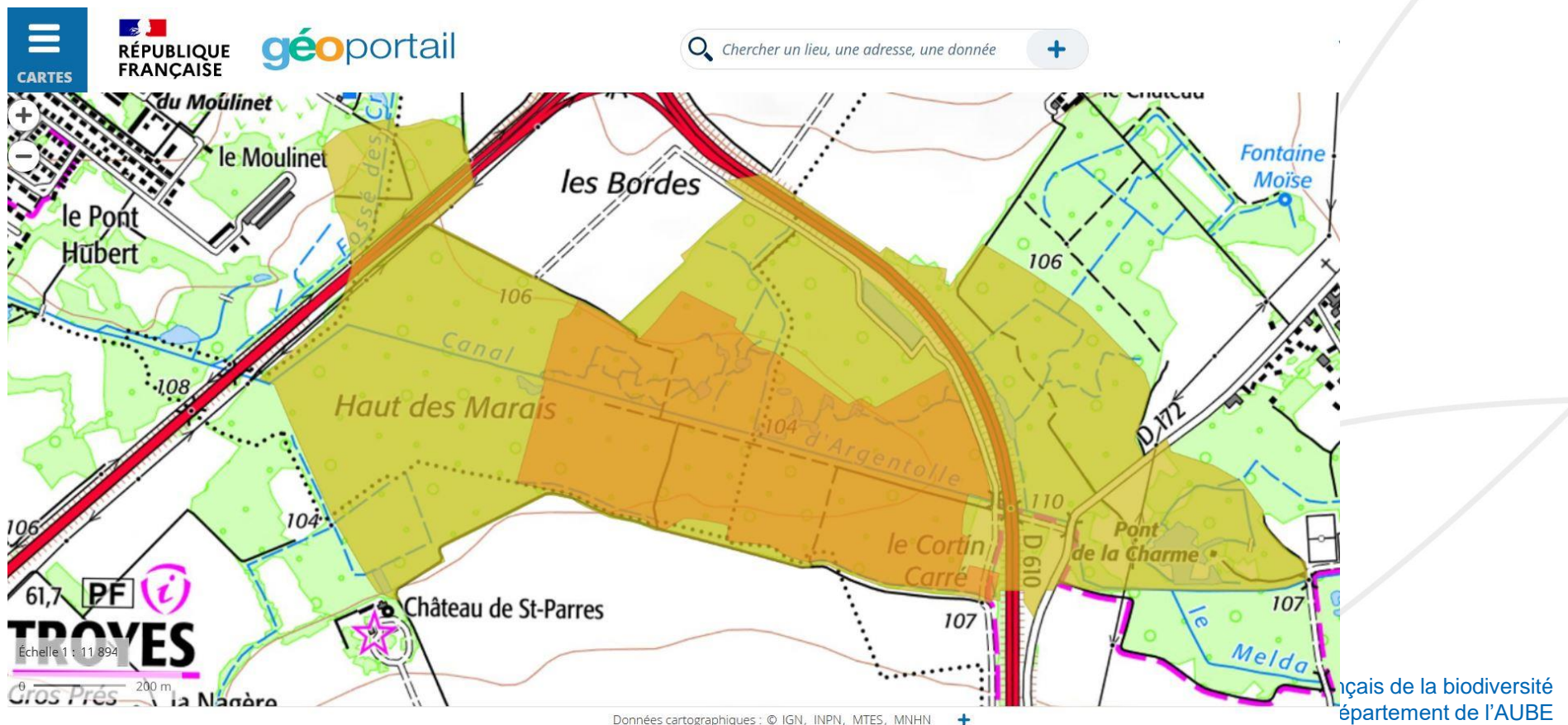
## Genre *Hydaticus*

**Ces gros coléoptères aquatiques** capturés à l'aide d'un filet troubleau au cours d'un inventaire naturaliste, au cours d'une animation pédagogique ou dans le cadre du protocole Amphicapt (suivi amphibiens des Réserves naturelles de France) pourront être identifiés à l'aide de la clé puis **photographiés sur leurs deux faces**. Ensuite, les individus sont directement relâchés dans leur milieu. Des boîtes à cartes ou à minéralogie en plastique transparent permettent une observation et une manipulation aisée des spécimens car il est très important de pouvoir bien observer les individus sur leurs deux faces.



## 2 – Pourquoi le recherche-t-on à Villechétif ?

- Espèce protégée (Ann II Conv. Berne/AM du 23/04/2007)
- Espèce qui se fait rare
- Présence historique (1861 et 1883)



### 3 – Où faut-il le chercher ?

Eaux douces

stagnantes ou à faible courant

plutôt permanentes

eutrophes

à bordures végétalisées à *Caricetum elatae* ou *Caricetum rostratae*

au pH entre 5 et 7,5



# Espèces sympatriques



(13.0 mm)  
*Graphoderus cinereus*



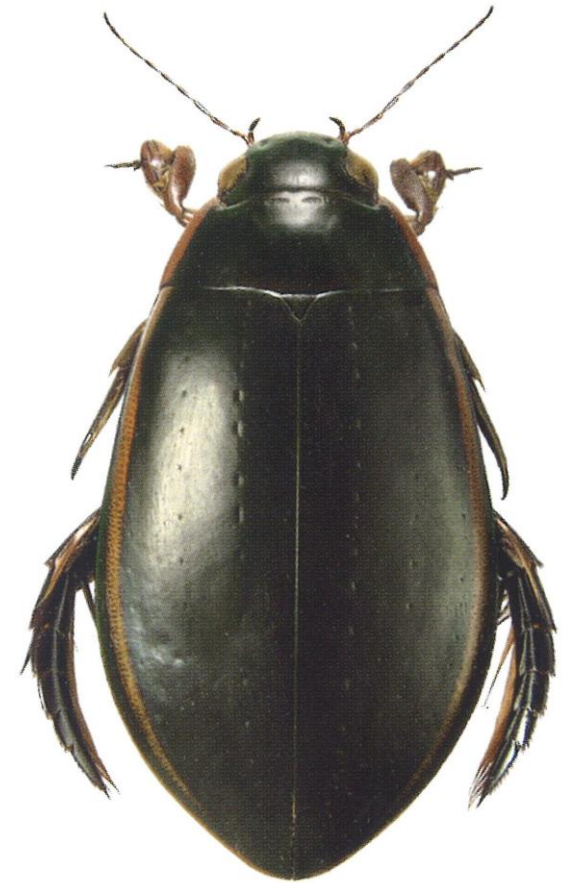
(14.0 mm)  
*Hydaticus seminiger*



(13.8 mm)  
*Ilybius ater*



(♀ 32-34 mm)  
*Dytiscus circumcinctus*



(♂ 32 mm)  
*Cybister lateralimarginalis*



*Leucorrhinia pectoralis*

## 4 – Comment faut-il le chercher ?

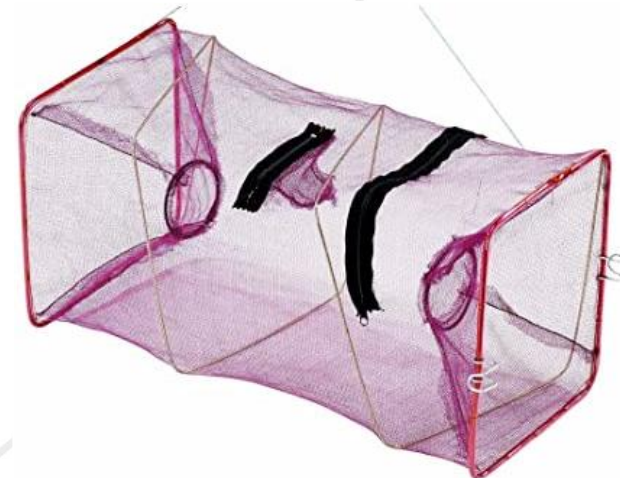
Méthode active : avec troubleau, grille et bac de tri





## 4 – Comment faut-il le chercher ?

Méthode passive : piégeage par bouteille, nasse métallique ou en nylon



## 5) Bilan et perspectives

32 espèces de coléoptères aquatiques  
Découvertes et redécouvertes annexes...



*Peltodytes rotundatus*



*Lota lota*



*Argyroneta aquatica*



*Dolomedes plantarius*

**Merci de votre attention**

