

MAITRE D'OUVRAGE
Commune de Rosenwiller
 2 Place de l'Eglise
 67560 ROSENWILLER
 Tél.: 03 88 50 41 66
 Courriel : secretariat@rosenwiller.com

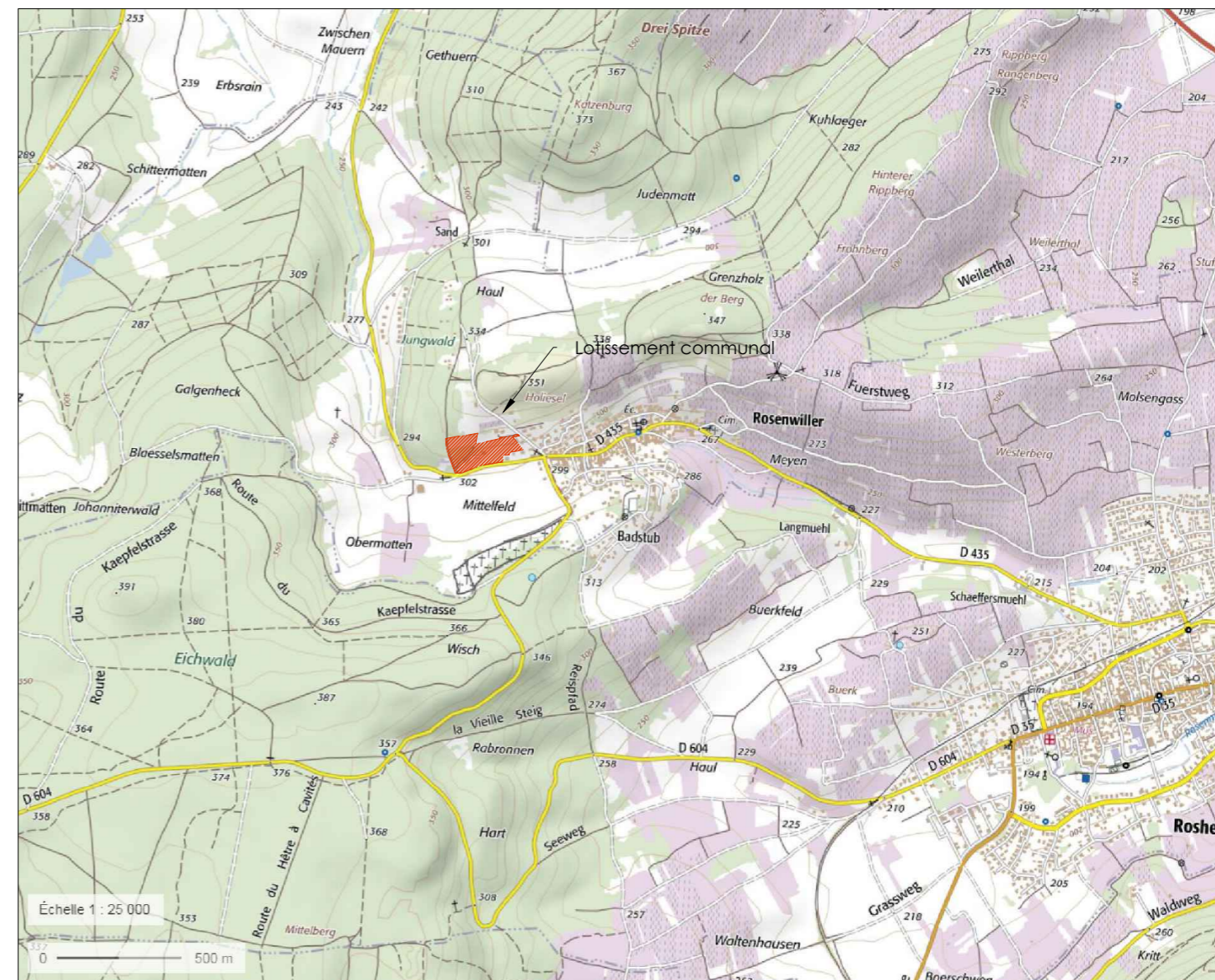
Echelle 1 / 25 000

Lotissement communal à Rosenwiller

EP
PA
AVP
PRO
DCE
EXE

DEMANDE D'EXAMEN AU CAS PAR CAS

ANNEXE 2 : Plan de situation



Indice	Date	Réalisé par	
1	18.06.2020	CONRATH C.	Version initiale
N° d'affaire : 67 410 18 125 6		Responsables : LEROY	
			Pièce n°1

ARCHITECTE



09.53.15.33.08
www.aaplus.fr

PAYSAGISTE



03 88 65 36 12
contact@parenthese-paysage.fr
www.parenthese-paysage.fr

INGENIERIE



03 88 65 36 06
berest@berest.fr
www.berest.fr

B.E. VRD



06.32.23.56.84
www.soderef.com

B.E. ENVIRONNEMENT



03 89 55 64 00
www.ecoscop.com