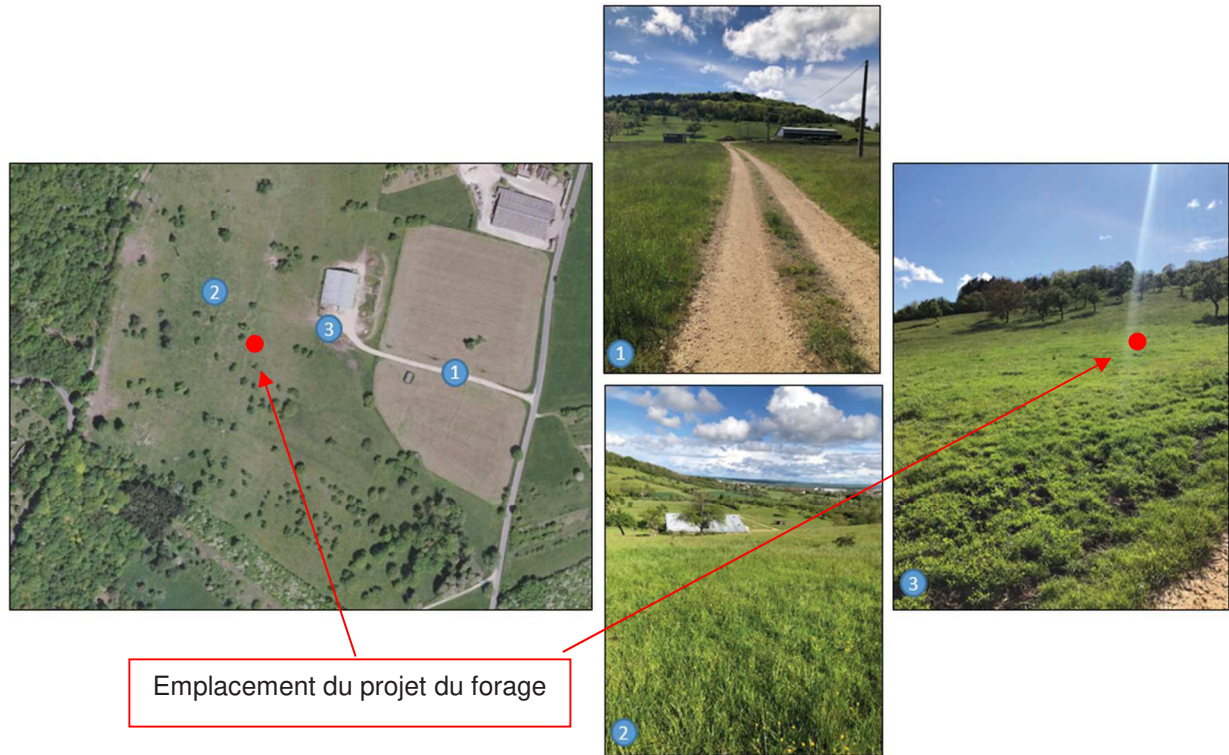


Figure 2 : Photographies de l'emplacement du futur forage avec localisation cartographique des prises de vue



Emplacement du projet du forage

Un plan de situation du projet de forage est fourni en **annexe 1**.

II.2. BESOINS EN EAU

La consommation moyenne journalière par catégorie d'animaux est extraite de l'étude « Maitrise des consommations d'eau en élevage : élaboration d'un référentiel, Identification des moyens de réduction, Construction d'une démarche de diagnostic », P. Massabie, publiée dans la revue innovations agronomiques en 2013. Les consommations ont été déterminées en tenant compte des catégories d'animaux, des conditions climatiques, etc.

Tableau 1 : Consommation des animaux de l'exploitation

Catégorie d'animaux	Nombre	Consommation journalière par animaux (l/j)	Consommation moyenne par animaux (l/j)	Consommation journalière totale par catégorie (m ³ /j)
Génisses laitières	50	43 à 110	77	3.85

La consommation totale du bétail est estimée à 3.85 m³/j soit 1 387 m³/an.