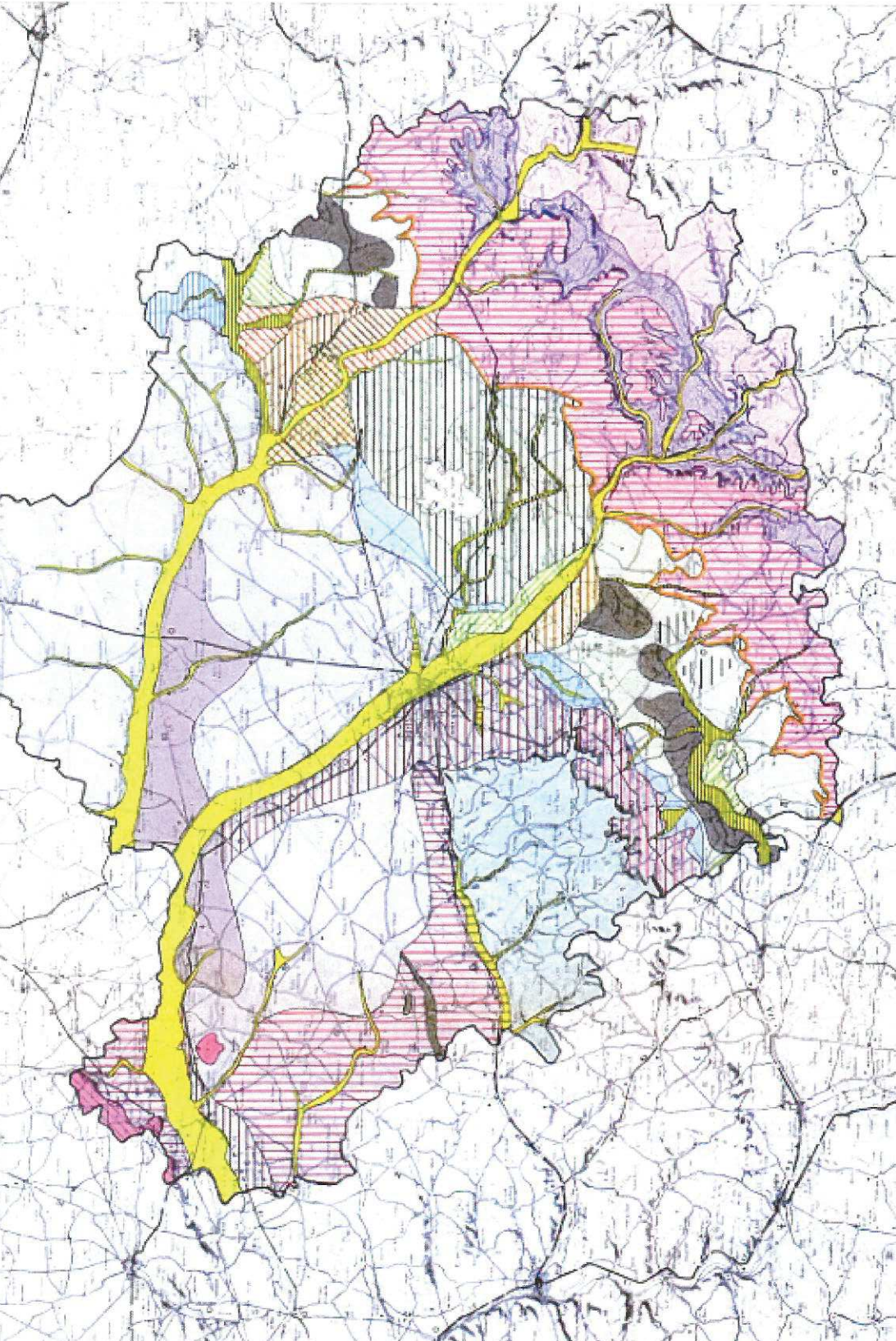


ESQUISSE PEDOLOGIQUE
du département de l'Aube

S. A. F. E. CHAMPEAGNE



ECHELLE 1/250000

Champagne crayeuse	Champagne humide	Barrois	Vallées
10 Résidus sur craie	0 Association	21 Sols bruns calciques peu épais sur roche calcaire	26 Sols peu évolués d'appart calcaire écaillé sur grès
11 Sols bruns calciques sur marne crayeuse	1 Sols hydromorphes minéraux argileux sur marne de Brème	22 Association	27 Sols peu évolués d'appart hydromorphes
12 Association 1 et 2	2 Sols peu évolués hydromorphes	23 Association	28 Sols peu évolués d'appart hydromorphes
13 Association	3 Sols bruns calciques hydromorphes sur marne de Brème		
14 Sols bruns calciques peu épais sur roche calcaire	4 Sols peu évolués hydromorphes		
15 Sols bruns calciques peu épais sur marne de Brème	5 Sols bruns acides arboisés		
16 Sols bruns calciques peu épais sur marne de Brème	6 Sols bruns acides arboisés		
17 Sols bruns calciques peu épais sur marne de Brème	7 Sols bruns acides arboisés		
18 Sols bruns calciques peu épais sur marne de Brème	8 Association 7 et 8		
19 Sols bruns calciques peu épais sur marne de Brème	9 Sols bruns calciques hydromorphes sur argile à Comstelles		
20 Sols bruns calciques peu épais sur marne de Brème			
21 Sols bruns calciques peu épais sur marne de Brème			
22 Sols bruns calciques peu épais sur marne de Brème			
23 Sols bruns calciques peu épais sur marne de Brème			
24 Sols bruns calciques peu épais sur marne de Brème			
25 Sols bruns calciques peu épais sur marne de Brème			
26 Sols peu évolués d'appart calcaire écaillé sur grès			
27 Sols peu évolués d'appart hydromorphes			
28 Sols peu évolués d'appart hydromorphes			

Pays d'Othe

- Association
- Sols bruns hydromorphes sur argile
- Sols bruns hydromorphes sur argile à silex
- Sols bruns hydromorphes peu épais sur silex bruns
- Sols bruns hydromorphes peu épais sur marne de Brème
- Sols bruns hydromorphes peu épais sur marne de Brème