

DIRECTION GÉNÉRALE DES FINANCES PUBLIQUES
EXTRAIT DU PLAN CADASTRAL

Le plan visualisé sur cet extrait est géré par le centre des impôts foncier suivant :
SERVICE DÉPARTEMENTAL DES IMPÔTS

Département : HAUT RHIN

Commune : AMMERSCHW

Section : 5

Feuille : 000 50

Echelle d'origine

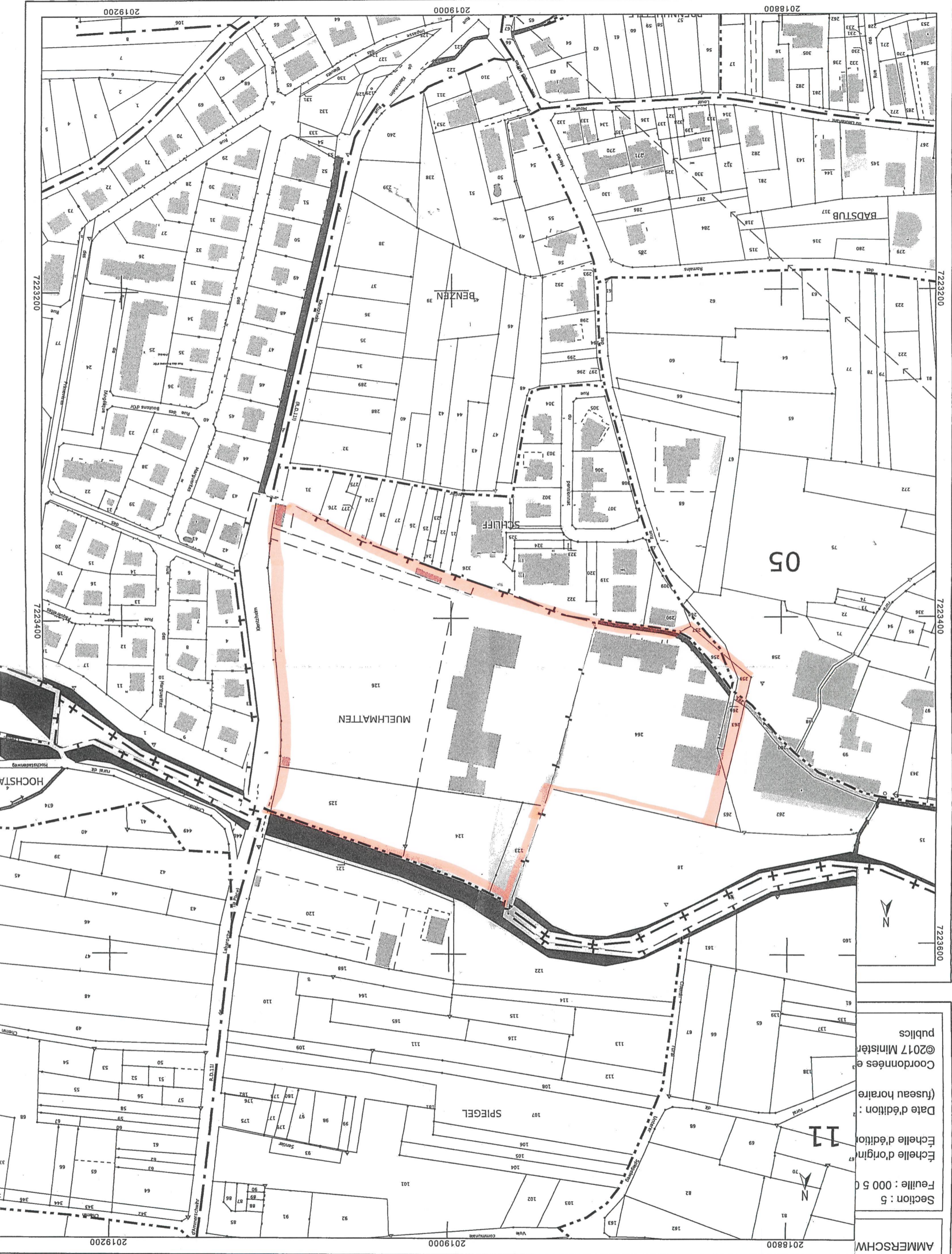
Date d'édition :

(fuseau horaire)

Coordonnées

©2017 Ministère

publics



11

A/2000

Perimètre

Cat. Plan Situation