



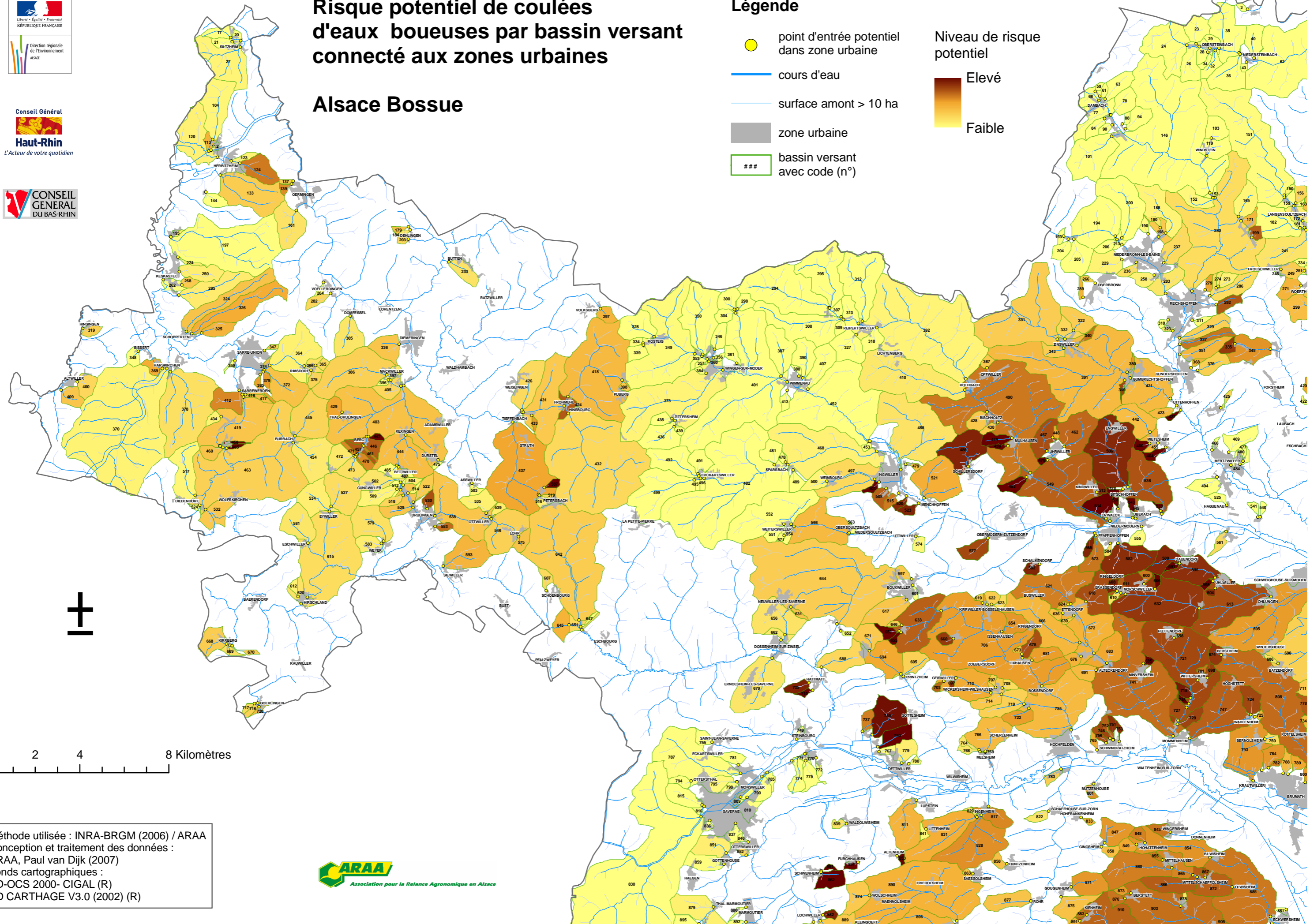
# Risque potentiel de coulées d'eaux boueuses par bassin versant connecté aux zones urbaines

## Alsace Bossue

### Légende

- point d'entrée potentiel dans zone urbaine
- cours d'eau
- surface amont > 10 ha
- zone urbaine
- bassin versant avec code (n°)

### Niveau de risque potentiel



Méthode utilisée : INRA-BRGM (2006) / ARAA  
 Conception et traitement des données :  
 ARAA, Paul van Dijk (2007)  
 Fonds cartographiques :  
 BD-OCS 2000- CIGAL (R)  
 BD CARTHAGE V3.0 (2002) (R)

